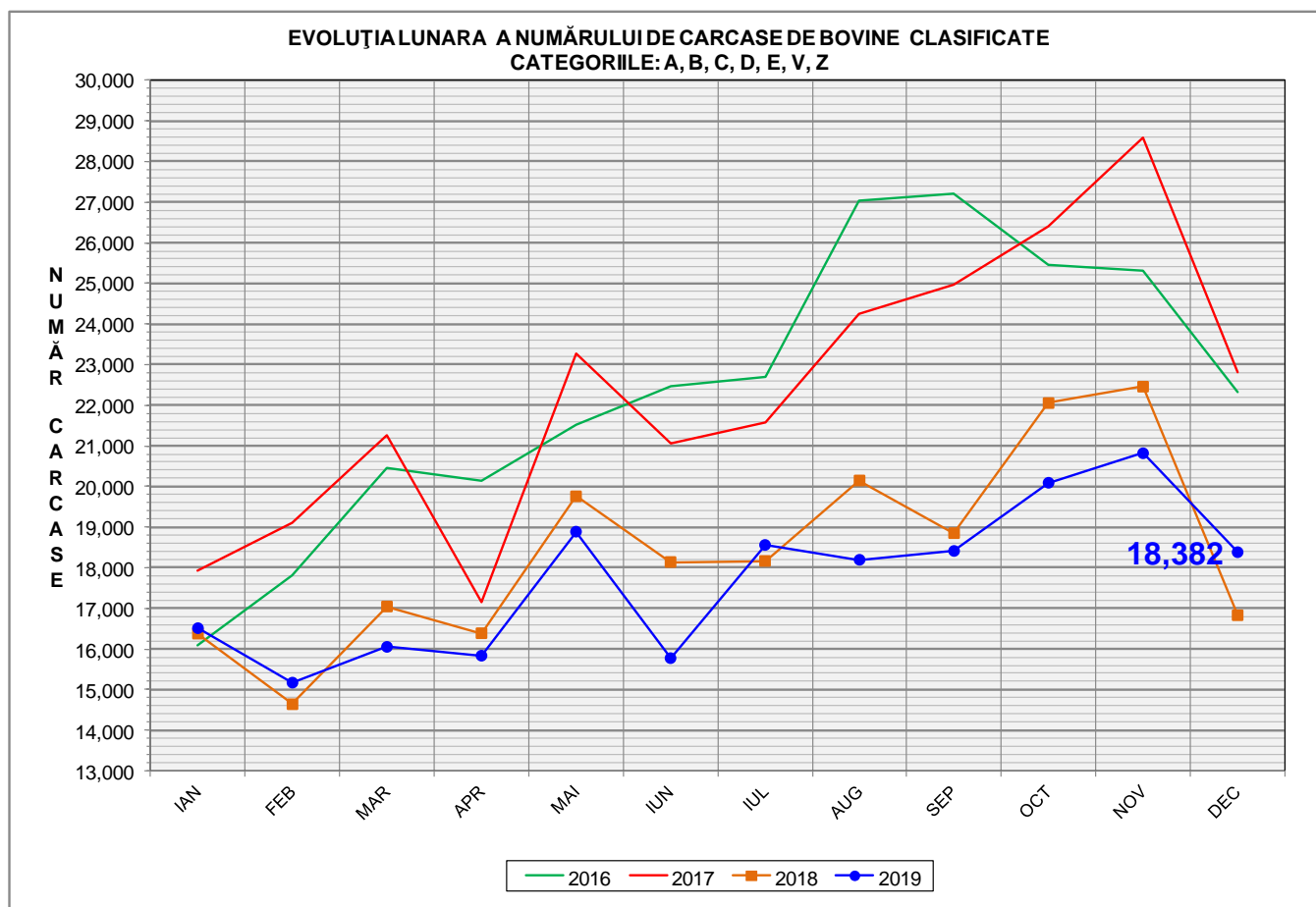


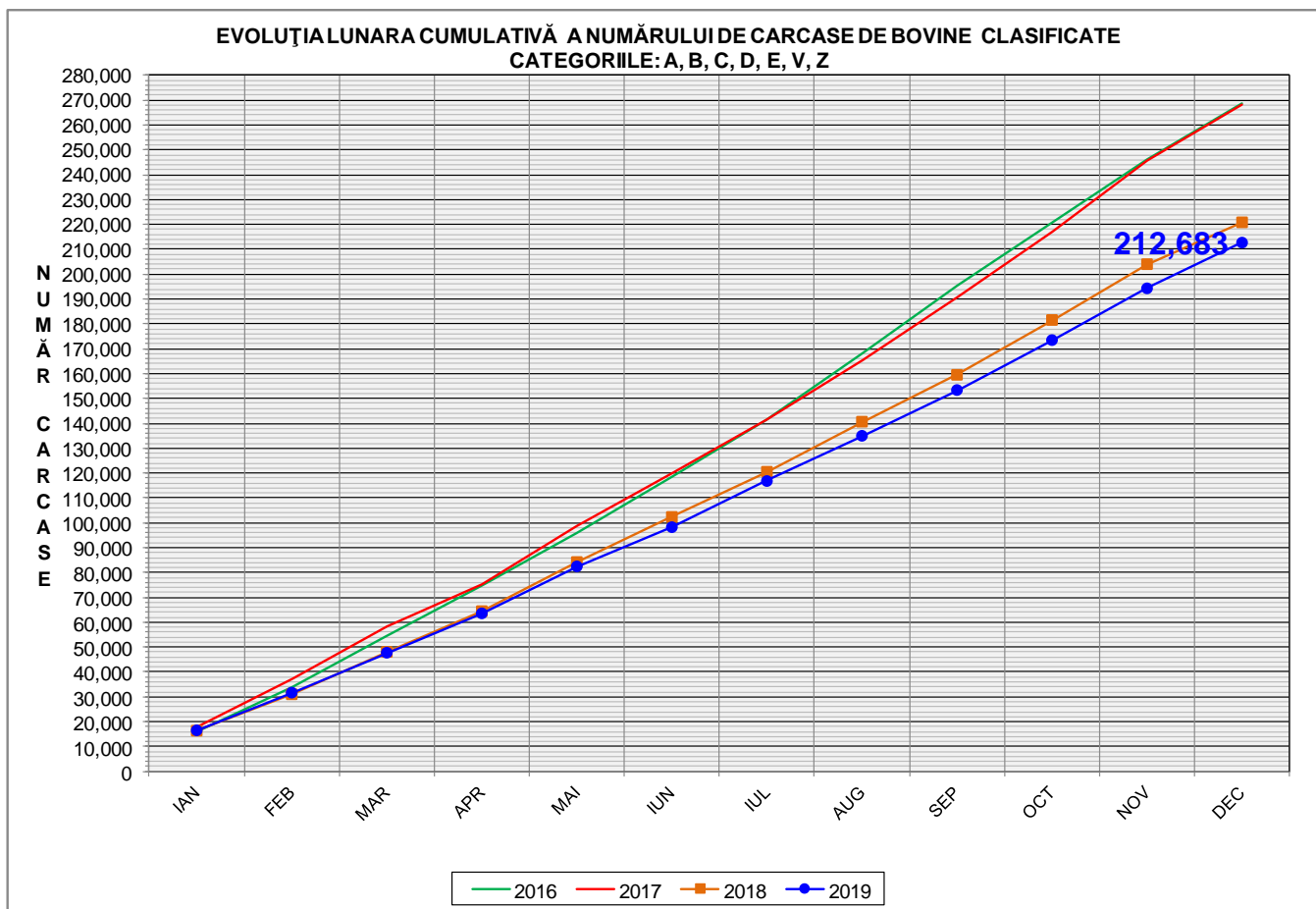


Rezultatele clasificării carcaselor de bovine

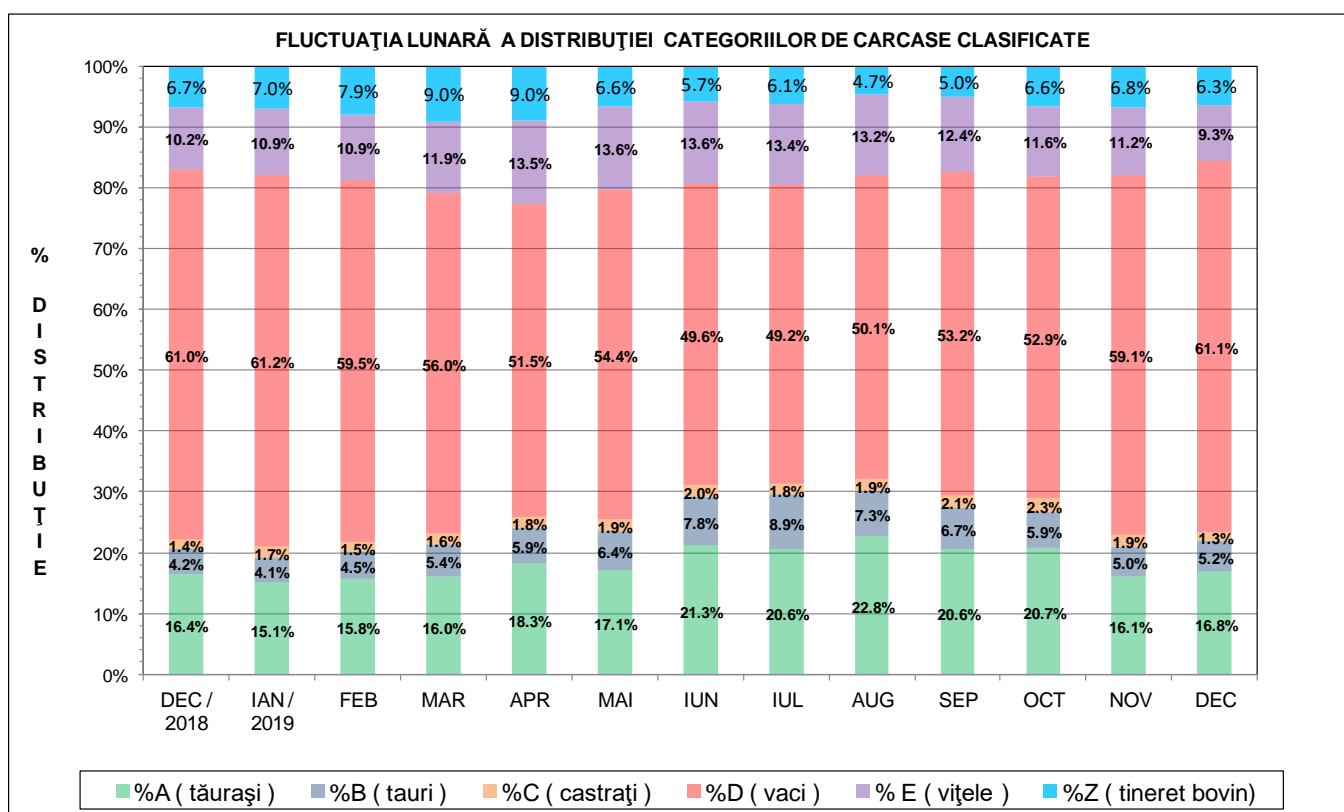
Decembrie 2019



% Modificare	
1 LUNĂ	1 AN
-11.7%	9.2%



% Modificare
1 AN
-3.7%



**Raport național clasificare carcase de bovine cu vârsta de 8 luni sau mai mult, conform grilei UE extinsă**

Luna: decembrie-19

"A"- CARCASE DE MASCULI NECASTRAȚI CU VÂRSTA CUPRINSĂ ÎNTRU 12 LUNI ȘI MAI PUȚIN DE 24 DE LUNI (TĂURAȘI)													
CONFORMAȚIE	GRĂSIME										TOTAL		
	1		2		3		4		5		NUMĂR	% DIN TOTAL	GREUTATE MEDIE
NUMĂR	% DIN TOTAL	NUMĂR	% DIN TOTAL	NUMĂR	% DIN TOTAL	NUMĂR	% DIN TOTAL	NUMĂR	% DIN TOTAL				
E	3	0.10	0	0.00	0	0.00	0	0.00	0	0.00	3	0.10	455.70
U	9	0.30	7	0.23	9	0.30	0	0.00	1	0.03	26	0.87	413.36
R	90	3.01	105	3.52	65	2.18	4	0.13	0	0.00	264	8.84	358.80
O+	520	17.41	283	9.47	73	2.44	4	0.13	0	0.00	880	29.46	284.32
-O	469	15.70	243	8.14	30	1.00	0	0.00	0	0.00	742	24.84	252.03
P+	788	26.38	118	3.95	3	0.10	0	0.00	0	0.00	909	30.43	200.86
-P	154	5.16	9	0.30	0	0.00	0	0.00	0	0.00	163	5.46	163.21
TOTAL	2033	68.06	765	25.61	180	6.03	8	0.27	1	0.03	2987	100.00	252.17

"B"- CARCASE DE MASCULI NECASTRAȚI CU VÂRSTA DE 24 DE LUNI ȘI MAI MULT (TAURI)													
CONFORMAȚIE	GRĂSIME										TOTAL		
	1		2		3		4		5		NUMĂR	% DIN TOTAL	GREUTATE MEDIE
NUMĂR	% DIN TOTAL	NUMĂR	% DIN TOTAL	NUMĂR	% DIN TOTAL	NUMĂR	% DIN TOTAL	NUMĂR	% DIN TOTAL				
E	0	0.00	0	0.00	0	0.00	0	0.00	0	0.00	0	0.00	0.00
U	2	0.22	6	0.65	3	0.32	1	0.11	0	0.00	12	1.29	516.35
R	35	3.78	47	5.07	47	5.07	14	1.51	0	0.00	143	15.43	421.72
O+	150	16.18	165	17.80	47	5.07	1	0.11	2	0.22	365	39.37	325.55
-O	81	8.74	55	5.93	16	1.73	0	0.00	0	0.00	152	16.40	274.33
P+	80	8.63	27	2.91	2	0.22	0	0.00	0	0.00	109	11.76	209.74
-P	142	15.32	4	0.43	0	0.00	0	0.00	0	0.00	146	15.75	191.32
TOTAL	490	52.86	304	32.79	115	12.41	16	1.73	2	0.22	927	100.00	299.70

"C"- CARCASE DE MASCULI CASTRAȚI CU VÂRSTA DE 12 LUNI ȘI MAI MULT (BOI)													
CONFORMAȚIE	GRĂSIME										TOTAL		
	1		2		3		4		5		NUMĂR	% DIN TOTAL	GREUTATE MEDIE
NUMĂR	% DIN TOTAL	NUMĂR	% DIN TOTAL	NUMĂR	% DIN TOTAL	NUMĂR	% DIN TOTAL	NUMĂR	% DIN TOTAL				
E	0	0.00	0	0.00	0	0.00	0	0.00	0	0.00	0	0.00	0.00
U	0	0.00	0	0.00	1	0.43	0	0.00	0	0.00	1	0.43	440.02
R	1	0.43	4	1.72	69	29.61	6	2.58	0	0.00	80	34.33	304.55
O+	3	1.29	11	4.72	48	20.60	6	2.58	2	0.86	70	30.04	301.65
-O	1	0.43	11	4.72	14	6.01	0	0.00	0	0.00	26	11.16	324.14
P+	16	6.87	18	7.73	1	0.43	0	0.00	0	0.00	35	15.02	177.07
-P	14	6.01	6	2.58	1	0.43	0	0.00	0	0.00	21	9.01	162.07
TOTAL	35	15.02	50	21.46	134	57.51	12	5.15	2	0.86	233	100.00	274.46

"D"- CARCASE DE FEMELE CARE AU FĂTAT (VACI)													
CONFORMAȚIE	GRĂSIME										TOTAL		
	1		2		3		4		5		NUMĂR	% DIN TOTAL	GREUTATE MEDIE
NUMĂR	% DIN TOTAL	NUMĂR	% DIN TOTAL	NUMĂR	% DIN TOTAL	NUMĂR	% DIN TOTAL	NUMĂR	% DIN TOTAL				
E	0	0.00	0	0.00	0	0.00	0	0.00	0	0.00	0	0.00	0.00
U	0	0.00	1	0.01	3	0.03	12	0.11	1	0.01	17	0.16	389.62
R	59	0.54	224	2.06	175	1.61	62	0.57	1	0.01	521	4.80	362.59
O+	1147	10.56	1122	10.33	656	6.04	123	1.13	4	0.04	3052	28.09	290.32
-O	741	6.82	513	4.72	230	2.12	22	0.20	0	0.00	1506	13.86	252.88
P+	1044	9.61	757	6.97	201	1.85	25	0.23	1	0.01	2028	18.67	226.04
-P	3382	31.13	277	2.55	78	0.72	4	0.04	0	0.00	3741	34.43	193.94
TOTAL	6373	58.66	2894	26.64	1343	12.36	248	2.28	7	0.06	10865	100.00	243.57

"E"- CARCASE ALE ALTOR BOVINE FEMELE CU VÂRSTA DE 12 LUNI ȘI MAI MULT (VIȚELE)													
CONFORMAȚIE	GRĂSIME										TOTAL		
	1		2		3		4		5		NUMĂR	% DIN TOTAL	GREUTATE MEDIE
NUMĂR	% DIN TOTAL	NUMĂR	% DIN TOTAL	NUMĂR	% DIN TOTAL	NUMĂR	% DIN TOTAL	NUMĂR	% DIN TOTAL				
E	0	0.00	0	0.00	0	0.00	0	0.00	0	0.00	0	0.00	0.00
U	0	0.00	2	0.12	5	0.30	4	0.24	0	0.00	11	0.66	345.46
R	17	1.02	27	1.62	50	3.01	13	0.78	1	0.06	108	6.49	318.64
O+	149	8.96	186	11.18	116	6.98	18	1.08	1	0.06	470	28.26	263.72
-O	140	8.42	155	9.32	64	3.85	12	0.72	0	0.00	371	22.31	239.89
P+	366	22.01	115	6.92	44	2.65	7	0.42	0	0.00	532	31.99	201.37
-P	147	8.84	23	1.38	1	0.06	0	0.00	0	0.00	171	10.28	152.53
TOTAL	819	49.25	508	30.55	280	16.84	54	3.25	2	0.12	1663	100.00	231.13

"Z"- CARCASE DE BOVINE CU VÂRSTA CUPRINSĂ ÎNTRU 8 LUNI ȘI MAI PUȚIN DE 12 LUNI (TINERET BOVIN)													
CONFORMAȚIE	GRĂSIME										TOTAL		
	1		2		3		4		5		NUMĂR	% DIN TOTAL	GREUTATE MEDIE
NUMĂR	% DIN TOTAL	NUMĂR	% DIN TOTAL	NUMĂR	% DIN TOTAL	NUMĂR	% DIN TOTAL	NUMĂR	% DIN TOTAL				
E	0	0.00	1	0.09	0	0.00	0	0.00	0	0.00	1	0.09	587.02
U	3	0.27	3	0.27	2	0.18	5	0.45	0	0.00	13	1.17	400.80
R	17	1.52	8	0.72	10	0.90	1	0.09	0	0.00	36	3.23	262.41
O+	59	5.29	61	5.47	7	0.63	0	0.00	0	0.00	127	11.39	224.56
-O	108	9.69	46	4.13	1	0.09	0	0.00	0	0.00	155	13.90	186.25
P+	582	52.20	70	6.28	1	0.09	0	0.00	0	0.00	653	58.57	154.47
-P	124	11.12	6	0.54	0	0.00	0	0.00	0	0.00	130	11.66	138.02
TOTAL	893	80.09	195	17.49	21	1.88	6	0.54	0	0.00	1115	100.00	171.70

TOATE CATEGORIILE													
CONFORMAȚIE	GRĂSIME										TOTAL		
	1		2		3		4		5		NUMĂR	% DIN TOTAL	GREUTATE MEDIE
NUMĂR	% DIN TOTAL	NUMĂR	% DIN TOTAL	NUMĂR	% DIN TOTAL	NUMĂR	% DIN TOTAL	NUMĂR	% DIN TOTAL				
E	3	0.02	1	0.01	0	0.00	0	0.00	0	0.00	4	0.02	488.53
U	14	0.08	19	0.11	23	0.13	22	0.12	2	0.01	80	0.45	412.72
R	219	1.23	415	2.33	416	2.34	100	0.56	2	0.01	1152	6.48	357.78
O+	2028	11.40	1828	10.28	947	5.32	152	0.85	9	0.05	4964	27.90	287.80
-O	1540	8.66	1023	5.75	355	2.00	34	0.19	0	0.00	2952	16.59	249.27
P+	2876	16.17	1105	6.21	252	1.42	32	0.18	1	0.01	4266	23.98	205.83
-P	3963	22.28	325	1.83	80	0.45	4	0.02	0	0.00	4372	24.58	189.27
TOTAL	10643	59.83	4716	26.51	2073	11.65	344	1.93	14	0.08	17790	100.00	242.67



Raport național clasificare pentru categoria "A"- carcase de masculi necastrați cu vârsta cuprinsă între 12 luni și mai puțin de 24 de luni (tăurași)

Luna: decembrie-19

GRASIME	CONFORMAȚIE	NUMAR	PROCENT DIN TOTAL	GREUTATE MEDIE
1	E	3	0.10	455.70
	U	9	0.30	369.76
	R	90	3.01	349.45
	O+	520	17.41	273.58
	-O	469	15.70	239.07
	P+	788	26.38	194.78
	-P	154	5.16	162.08
	TOTAL	2033	68.06	230.68
2	E	0	0.00	0.00
	U	7	0.23	449.23
	R	105	3.52	358.81
	O+	283	9.47	296.02
	-O	243	8.14	267.50
	P+	118	3.95	240.08
	-P	9	0.30	182.62
	TOTAL	765	25.61	287.02
3	E	0	0.00	0.00
	U	9	0.30	417.27
	R	65	2.18	369.52
	O+	73	2.44	310.95
	-O	30	1.00	329.26
	P+	3	0.10	256.89
	-P	0	0.00	0.00
	TOTAL	180	6.03	339.57
4	E	0	0.00	0.00
	U	0	0.00	0.00
	R	4	0.13	394.70
	O+	4	0.13	367.50
	-O	0	0.00	0.00
	P+	0	0.00	0.00
	-P	0	0.00	0.00
	TOTAL	8	0.27	381.10
5	E	0	0.00	0.00
	U	1	0.03	519.40
	R	0	0.00	0.00
	O+	0	0.00	0.00
	-O	0	0.00	0.00
	P+	0	0.00	0.00
	-P	0	0.00	0.00
	TOTAL	1	0.03	519.40
TOTAL	E	3	0.10	455.70
	U	26	0.87	413.36
	R	264	8.84	358.80
	O+	880	29.46	284.32
	-O	742	24.84	252.03
	P+	909	30.43	200.86
	-P	163	5.46	163.21
	TOTAL	2987	100.00	252.17



Raport național clasificare pentru categoria "B"- carcase de masculi necastrați cu vârsta de 24 de luni și mai mult (tauri)

Luna: decembrie-19

GRASIME	CONFORMAȚIE	NUMAR	PROCENT DIN TOTAL	GREUTATE MEDIE
1	E	0	0.00	0.00
	U	2	0.22	471.38
	R	35	3.78	385.03
	O+	150	16.18	304.23
	-O	81	8.74	258.94
	P+	80	8.63	200.58
	-P	142	15.32	191.72
	TOTAL	490	52.86	253.67
2	E	0	0.00	0.00
	U	6	0.65	541.71
	R	47	5.07	426.52
	O+	165	17.80	329.09
	-O	55	5.93	281.99
	P+	27	2.91	238.00
	-P	4	0.43	176.89
	TOTAL	304	32.79	329.73
3	E	0	0.00	0.00
	U	3	0.32	504.37
	R	47	5.07	434.52
	O+	47	5.07	375.55
	-O	16	1.73	325.95
	P+	2	0.22	195.02
	-P	0	0.00	0.00
	TOTAL	115	12.41	392.97
4	E	0	0.00	0.00
	U	1	0.11	490.00
	R	14	1.51	454.36
	O+	1	0.11	504.70
	-O	0	0.00	0.00
	P+	0	0.00	0.00
	-P	0	0.00	0.00
	TOTAL	16	1.73	459.73
5	E	0	0.00	0.00
	U	0	0.00	0.00
	R	0	0.00	0.00
	O+	2	0.22	368.48
	-O	0	0.00	0.00
	P+	0	0.00	0.00
	-P	0	0.00	0.00
	TOTAL	2	0.22	368.48
TOTAL	E	0	0.00	0.00
	U	12	1.29	516.35
	R	143	15.43	421.72
	O+	365	39.37	325.55
	-O	152	16.40	274.33
	P+	109	11.76	209.74
	-P	146	15.75	191.32
	TOTAL	927	100.00	299.70



Raport național clasificare pentru categoria "C" - carcase de masculi castrați cu vârsta de 12 luni și mai mult (boi)

Luna: decembrie-19

GRASIME	CONFORMAȚIE	NUMAR	PROCENT DIN TOTAL	GREUTATE MEDIE
1	E	0	0.00	0.00
	U	0	0.00	0.00
	R	1	0.43	442.96
	O+	3	1.29	357.08
	-O	1	0.43	246.96
	P+	16	6.87	136.87
	-P	14	6.01	159.67
TOTAL		35	15.02	176.76
2	E	0	0.00	0.00
	U	0	0.00	0.00
	R	4	1.72	412.88
	O+	11	4.72	406.06
	-O	11	4.72	359.50
	P+	18	7.73	216.54
	-P	6	2.58	173.46
TOTAL		50	21.46	300.22
3	E	0	0.00	0.00
	U	1	0.43	440.02
	R	69	29.61	295.59
	O+	48	20.60	266.40
	-O	14	6.01	301.87
	P+	1	0.43	109.76
	-P	1	0.43	127.40
TOTAL		134	57.51	284.23
4	E	0	0.00	0.00
	U	0	0.00	0.00
	R	6	2.58	312.29
	O+	6	2.58	324.22
	-O	0	0.00	0.00
	P+	0	0.00	0.00
	-P	0	0.00	0.00
TOTAL		12	5.15	318.26
5	E	0	0.00	0.00
	U	0	0.00	0.00
	R	0	0.00	0.00
	O+	2	0.86	422.61
	-O	0	0.00	0.00
	P+	0	0.00	0.00
	-P	0	0.00	0.00
TOTAL		2	0.86	422.61
TOTAL	E	0	0.00	0.00
	U	1	0.43	440.02
	R	80	34.33	304.55
	O+	70	30.04	301.65
	-O	26	11.16	324.14
	P+	35	15.02	177.07
	-P	21	9.01	162.07
TOTAL		233	100.00	274.46



Raport național clasificare pentru categoria "D"- carcase de femele care au fătat (vacii)

Luna: decembrie-19

GRASIME	CONFORMAȚIE	NUMAR	PROCENT DIN TOTAL	GREUTATE MEDIE
1	E	0	0.00	0.00
	U	0	0.00	0.00
	R	59	0.54	298.55
	O+	1147	10.56	257.88
	-O	741	6.82	226.88
	P+	1044	9.61	210.12
	-P	3382	31.13	194.58
	TOTAL	6373	58.66	213.24
2	E	0	0.00	0.00
	U	1	0.01	533.12
	R	224	2.06	362.77
	O+	1122	10.33	290.62
	-O	513	4.72	265.96
	P+	757	6.97	234.29
	-P	277	2.55	185.77
	TOTAL	2894	26.64	267.15
3	E	0	0.00	0.00
	U	3	0.03	389.39
	R	175	1.61	373.77
	O+	656	6.04	329.22
	-O	230	2.12	296.55
	P+	201	1.85	264.92
	-P	78	0.72	194.62
	TOTAL	1343	12.36	312.12
4	E	0	0.00	0.00
	U	12	0.11	378.19
	R	62	0.57	388.64
	O+	123	1.13	378.94
	-O	22	0.20	367.47
	P+	25	0.23	318.87
	-P	4	0.04	201.88
	TOTAL	248	2.28	371.40
5	E	0	0.00	0.00
	U	1	0.01	384.06
	R	1	0.01	529.20
	O+	4	0.04	399.11
	-O	0	0.00	0.00
	P+	1	0.01	464.03
	-P	0	0.00	0.00
	TOTAL	7	0.06	424.82
TOTAL	E	0	0.00	0.00
	U	17	0.16	389.62
	R	521	4.80	362.59
	O+	3052	28.09	290.32
	-O	1506	13.86	252.88
	P+	2028	18.67	226.04
	-P	3741	34.43	193.94
	TOTAL	10865	100.00	243.57



Raport național clasificare pentru categoria "E"- carcase ale altor bovine femele cu vârsta de 12 luni și mai mult (vițele)

Luna: decembrie-19

GRASIME	CONFORMAȚIE	NUMAR	PROCENT DIN TOTAL	GREUTATE MEDIE
1	E	0	0.00	0.00
	U	0	0.00	0.00
	R	17	1.02	331.26
	O+	149	8.96	238.11
	-O	140	8.42	208.91
	P+	366	22.01	187.97
	-P	147	8.84	150.16
	TOTAL	819	49.25	196.86
2	E	0	0.00	0.00
	U	2	0.12	211.34
	R	27	1.62	289.30
	O+	186	11.18	262.84
	-O	155	9.32	245.54
	P+	115	6.92	218.01
	-P	23	1.38	167.23
	TOTAL	508	30.55	244.28
3	E	0	0.00	0.00
	U	5	0.30	362.33
	R	50	3.01	323.41
	O+	116	6.98	289.49
	-O	64	3.85	275.82
	P+	44	2.65	246.81
	-P	1	0.06	161.70
	TOTAL	280	16.84	286.56
4	E	0	0.00	0.00
	U	4	0.24	391.43
	R	13	0.78	343.20
	O+	18	1.08	315.42
	-O	12	0.72	336.85
	P+	7	0.42	342.75
	-P	0	0.00	0.00
	TOTAL	54	3.25	336.04
5	E	0	0.00	0.00
	U	0	0.00	0.00
	R	1	0.06	339.08
	O+	1	0.06	322.80
	-O	0	0.00	0.00
	P+	0	0.00	0.00
	-P	0	0.00	0.00
	TOTAL	2	0.12	330.94
TOTAL	E	0	0.00	0.00
	U	11	0.66	345.46
	R	108	6.49	318.64
	O+	470	28.26	263.72
	-O	371	22.31	239.89
	P+	532	31.99	201.37
	-P	171	10.28	152.53
	TOTAL	1663	100.00	231.13



Raport național clasificare pentru categoria "Z"- carcase de bovine cu vârsta cuprinsă între 8 luni și mai puțin de 12 luni (tineret bovin)

Luna: decembrie-19

GRASIME	CONFORMAȚIE	NUMAR	PROCENT DIN TOTAL	GREUTATE MEDIE
1	E	0	0.00	0.00
	U	3	0.27	270.81
	R	17	1.52	241.90
	O+	59	5.29	203.73
	-O	108	9.69	176.57
	P+	582	52.20	150.20
	-P	124	11.12	135.59
	TOTAL	893	80.09	157.05
2	E	1	0.09	587.02
	U	3	0.27	399.84
	R	8	0.72	271.45
	O+	61	5.47	240.16
	-O	46	4.13	208.71
	P+	70	6.28	189.08
	-P	6	0.54	188.32
	TOTAL	195	17.49	218.32
3	E	0	0.00	0.00
	U	2	0.18	389.41
	R	10	0.90	295.21
	O+	7	0.63	264.25
	-O	1	0.09	197.67
	P+	1	0.09	218.15
	-P	0	0.00	0.00
	TOTAL	21	1.88	285.54
4	E	0	0.00	0.00
	U	5	0.45	483.92
	R	1	0.09	210.80
	O+	0	0.00	0.00
	-O	0	0.00	0.00
	P+	0	0.00	0.00
	-P	0	0.00	0.00
	TOTAL	6	0.54	438.40
TOTAL	E	1	0.09	587.02
	U	13	1.17	400.80
	R	36	3.23	262.41
	O+	127	11.39	224.56
	-O	155	13.90	186.25
	P+	653	58.57	154.47
	-P	130	11.66	138.02
	TOTAL	1115	100.00	171.70



Raport național clasificare toate categoriile de carcase de bovine cu vârsta de 8 luni sau mai mult

Luna: decembrie-19

GRASIME	CONFORMAȚIE	NUMAR	PROCENT DIN TOTAL	GREUTATE MEDIE
1	E	3	0.02	455.70
	U	14	0.08	363.08
	R	219	1.23	332.09
	O+	2028	11.40	262.45
	-O	1540	8.66	227.13
	P+	2876	16.17	190.30
	-P	3963	22.28	189.60
	TOTAL	10643	59.83	212.34
2	E	1	0.01	587.02
	U	19	0.11	450.01
	R	415	2.33	362.93
	O+	1828	10.28	291.11
	-O	1023	5.75	262.52
	P+	1105	6.21	230.15
	-P	325	1.83	184.08
	TOTAL	4716	26.51	270.27
3	E	0	0.00	0.00
	U	23	0.13	411.62
	R	416	2.34	359.06
	O+	947	5.32	321.58
	-O	355	2.00	296.83
	P+	252	1.42	260.31
	-P	80	0.45	193.37
	TOTAL	2073	11.65	313.47
4	E	0	0.00	0.00
	U	22	0.12	409.71
	R	100	0.56	385.82
	O+	152	0.85	369.78
	-O	34	0.19	356.66
	P+	32	0.18	324.09
	-P	4	0.02	201.88
	TOTAL	344	1.93	369.50
5	E	0	0.00	0.00
	U	2	0.01	451.73
	R	2	0.01	434.14
	O+	9	0.05	389.04
	-O	0	0.00	0.00
	P+	1	0.01	464.03
	-P	0	0.00	0.00
	TOTAL	14	0.08	409.80
TOTAL	E	4	0.02	488.53
	U	80	0.45	412.72
	R	1152	6.48	357.78
	O+	4964	27.90	287.80
	-O	2952	16.59	249.27
	P+	4266	23.98	205.83
	-P	4372	24.58	189.27
	TOTAL	17790	100.00	242.67