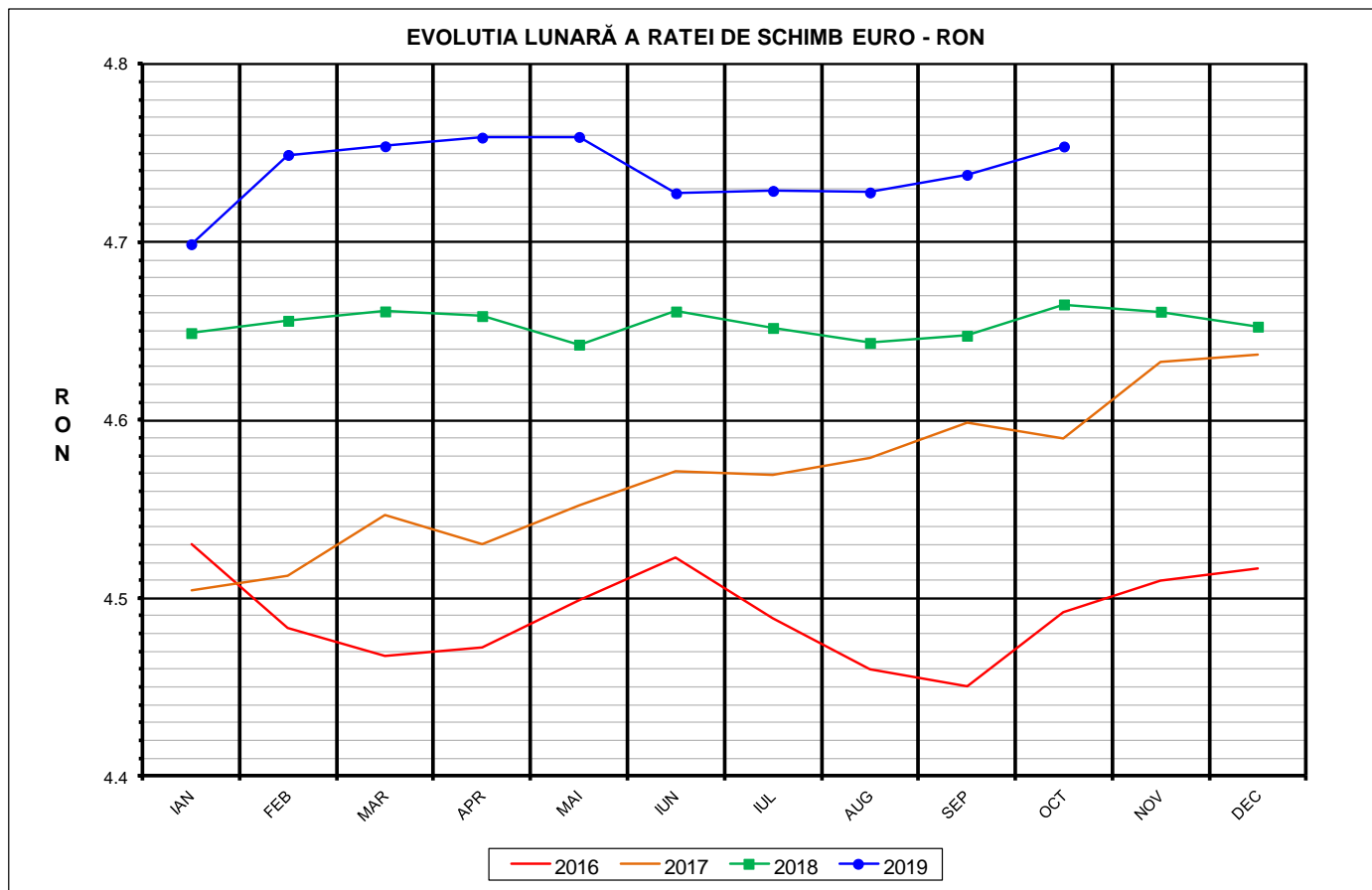




Prețul de piață al porcilor la intrarea în abator

Octombrie 2019



RATA DE SCHIMB EURO - RON		
OCT 2019	VARIAȚIE	
	1 LUNA	1 AN
1€ = 4.7538 RON	0.34%	1.90%



SITUAȚIA CARCASELOR DE PORCINE CLASIFICATE
ÎN FUNCȚIE DE PROVENIENȚA PORCILOR SACRIFICAȚI
IN LUNA OCTOMBRIE 2019

		NUMĂR CARCANE	% DIN TOTAL
PROVENIENȚĂ PORCI SACRIFICAȚI	TRANZACȚII COMERCIALE ÎNTRE ABATOARE ȘI FURNIZORI	214,565	60.05
	FERME PROPRII ALE ABATOARELOR	120,808	33.81
	PRESTĂRI SERVICII	21,960	6.15
TOTAL CARCANE CLASIFICATE CU GREUTATEA CALDĂ 50 - 120 KG		357,333	100.00
DIN CARE DIN COMERȚ INTRACOMUNITAR		17,851	5.00

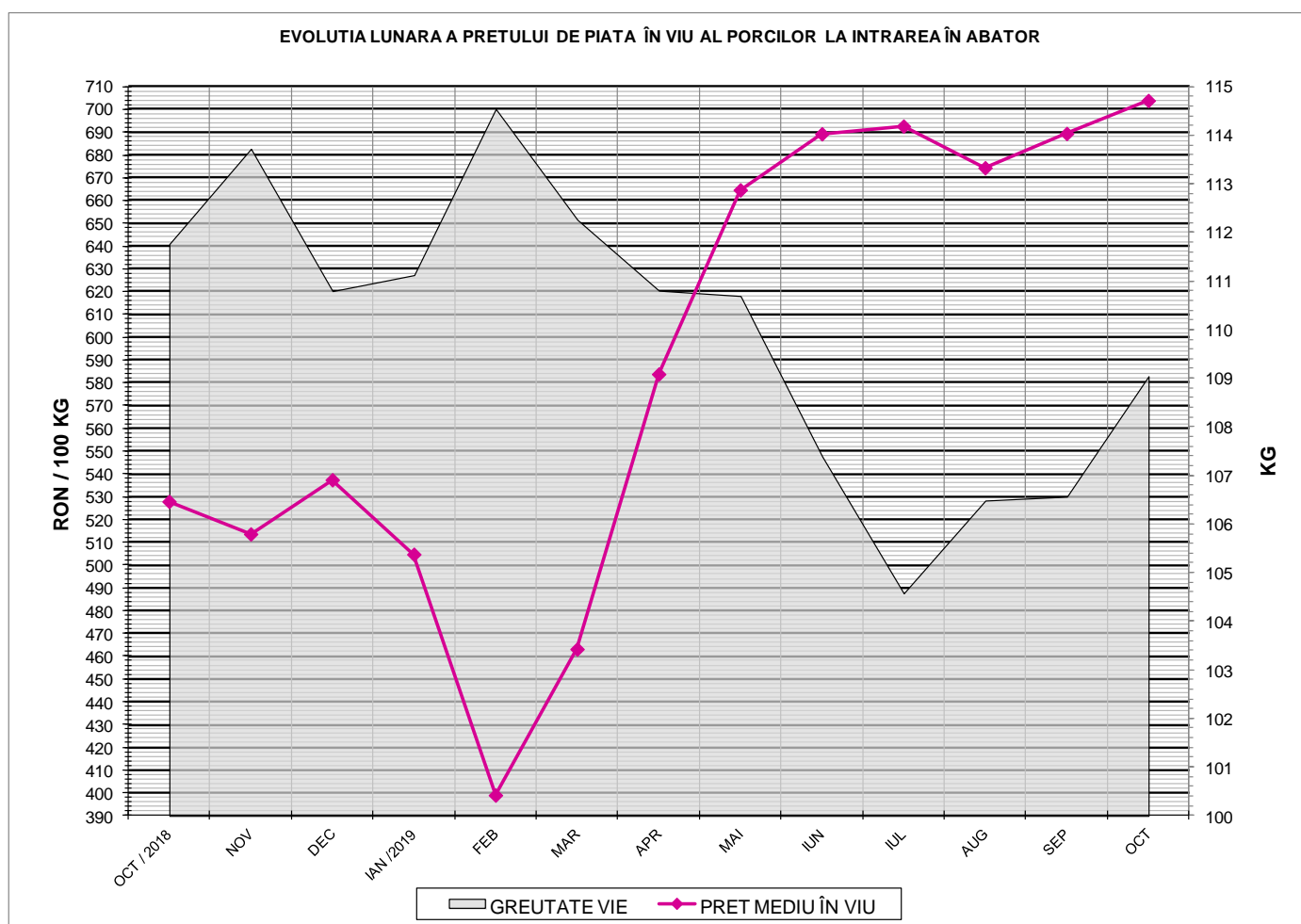
Situația porcilor proveniți din tranzacții comerciale
între abatoare și furnizori care fac obiectul raportării prețurilor
în luna octombrie 2019

Tip preț la intrarea în abator		Carcane cu greutatea caldă 60 - 120 kg			
		SEUROP		<i>d.c. S+E</i>	
		nr	% din total carcane clasificate	<i>nr</i>	<i>% din total carcane clasificate</i>
De bază pentru 56% carne macră	în carcasă	1,812	0.5%	1,784	0.5%
	în viu	11,006	3.1%	9,580	2.7%
Forfetar	în viu	200,248	56.0%	190,984	53.4%
Total		213,066	59.6%	202,348	56.6%

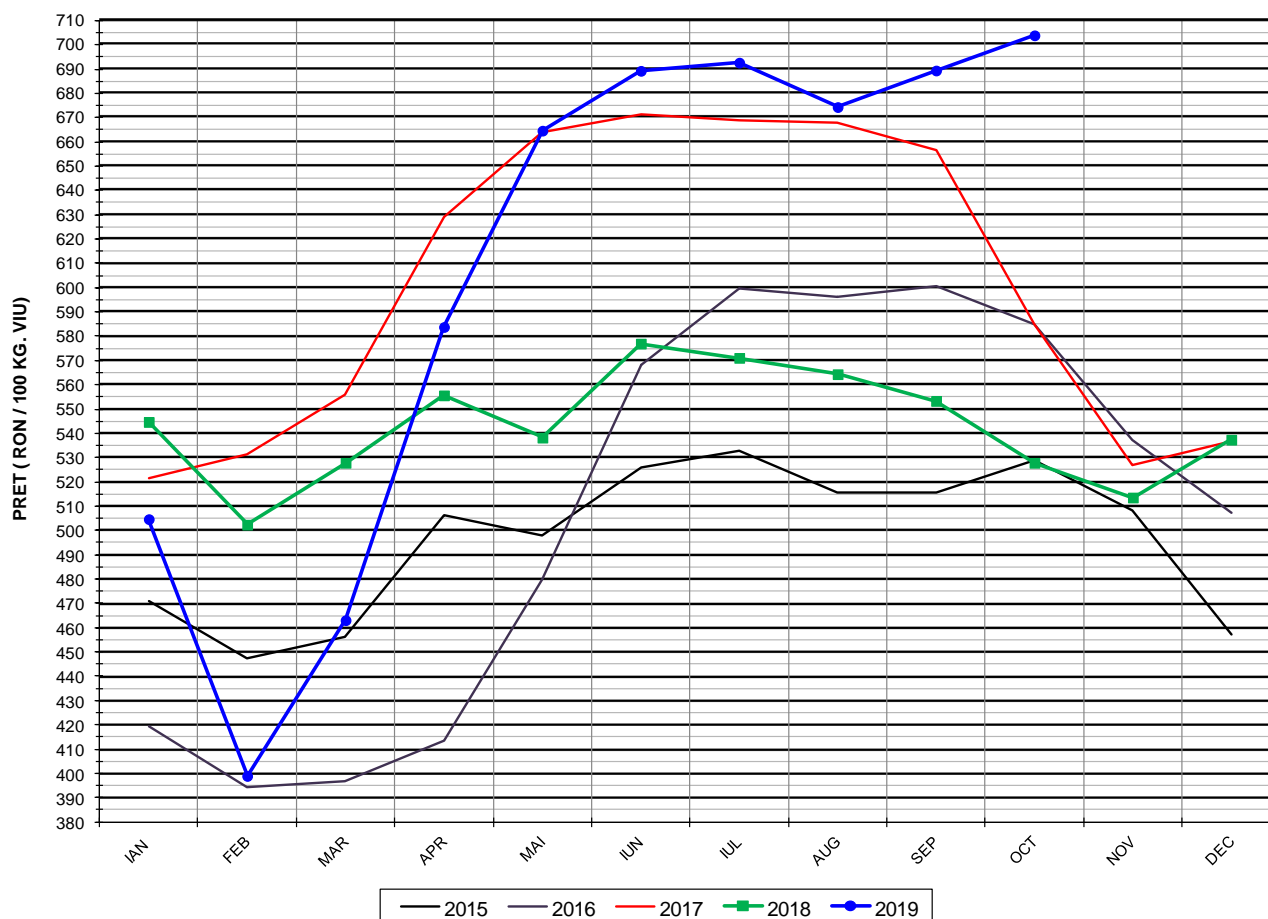
 Carcane incluse în raportul național de prețuri pentru DG AGRI

Prețul de piață al porcilor în luna octombrie 2019

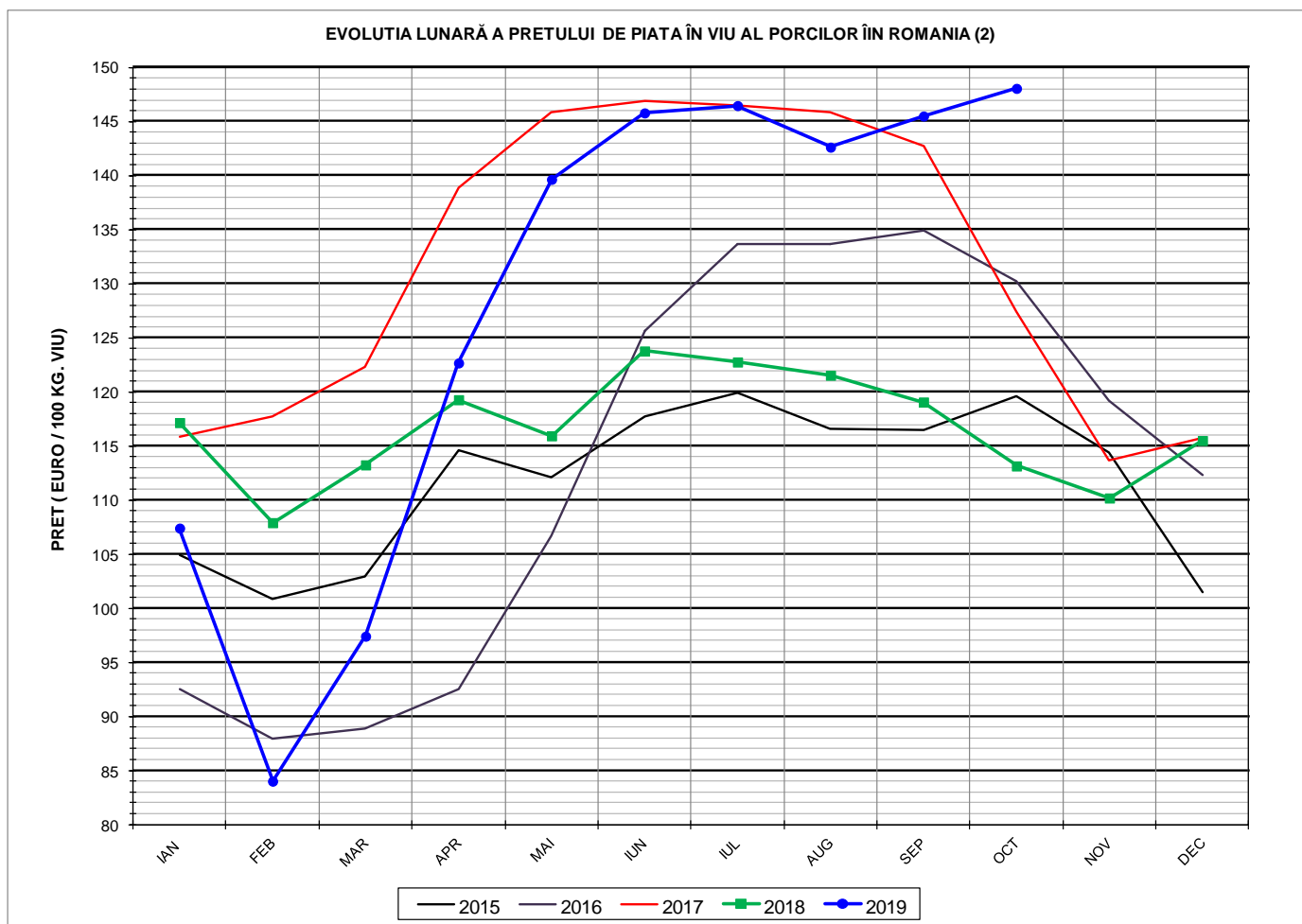
Clasa	% carne macră	Număr porci	% din total porci	Procent mediu carne macră	Greutate medie (kg)		Preț mediu (RON / 100 kg)	
					vie	carcasă caldă – 2%	viu	carcasă caldă – 2%
S	≥ 60	127,604	59.89	62.3	107.3	82.4	704.99	918.19
E	55 - 59.9	74,744	35.08	58.2	111.1	85.2	703.53	918.14
U	50 - 54.9	9,687	4.55	53.3	115.0	88.5	695.62	903.80
ROP	<50	1,031	0.48	47.3	113.9	87.9	685.64	888.44
TOTAL		213,066	100.00	60.4	109.1	83.7	703.92	917.33



EVOLUTIA LUNARĂ A PREȚULUI DE PIATA ÎN VIU AL PORCILOR ÎN ROMANIA (1)



PREȚ ÎN VIU		
OCT 2019	VARIAȚIE	
	1 LUNA	1 AN
703.92 RON	2.10%	33.35%



PREȚ ÎN VIU		
OCT 2019	VARIAȚIE	
	1 LUNA	1 AN
148.08 €	1.76%	30.86%

PREȚUL PE PROCENT CARNE MACRĂ AL PORCILOR
ÎN LUNA OCTOMBRIE 2019

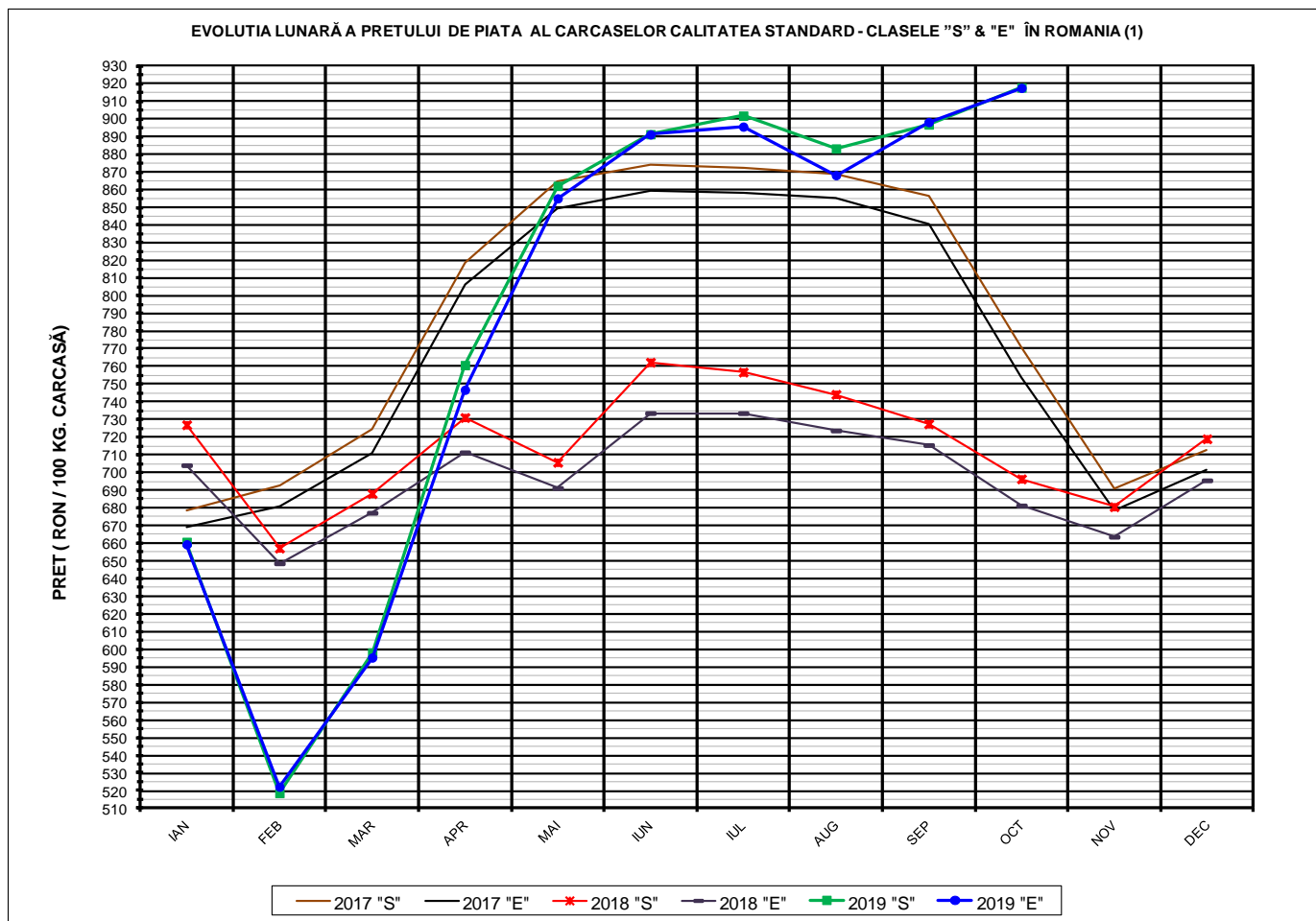
% CARNE MACRĂ		NUMĂR PORCI	% CUMULATIV DIN TOTAL PORCI	GREUTATE (KG)		PREȚ MEDIU (RON/ 100 KG)	
NIVEL	MEDIE			VIE	CARCASA CALDĂ - 2%	VIU	CARCASA CALDĂ - 2%
≥64	65.0	20,424	9.59	107.87	83.23	697.16	903.63
63	63.4	19,745	18.85	107.20	82.48	704.48	915.61
62	62.4	27,488	31.75	106.47	81.70	705.84	919.81
61	61.5	30,802	46.21	107.05	82.00	707.92	924.22
60	60.5	29,145	59.89	108.14	82.88	706.94	922.35
59	59.5	25,807	72.00	110.29	84.53	705.51	920.52
58	58.5	20,953	81.84	111.33	85.15	704.36	920.90
57	57.5	13,658	88.25	112.02	85.96	701.63	914.34
56	56.5	8,777	92.37	111.80	85.77	700.75	913.39
55	55.5	5,549	94.97	111.15	85.21	700.44	913.71
54	54.5	3,921	96.81	115.62	88.99	697.15	905.82
53	53.5	2,575	98.02	116.26	89.54	695.97	903.65
52	52.5	1,602	98.77	114.38	88.02	696.59	905.23
51	51.5	945	99.21	111.91	86.12	693.23	900.79
≤50	48.5	1,675	100.00	113.34	87.31	685.64	890.01
MEDIE	60.4	213,066	100.00	109.05	83.68	703.92	917.33

Culorile de fond ale rândurilor din tabelul de mai sus au legătură cu grila de prețuri.



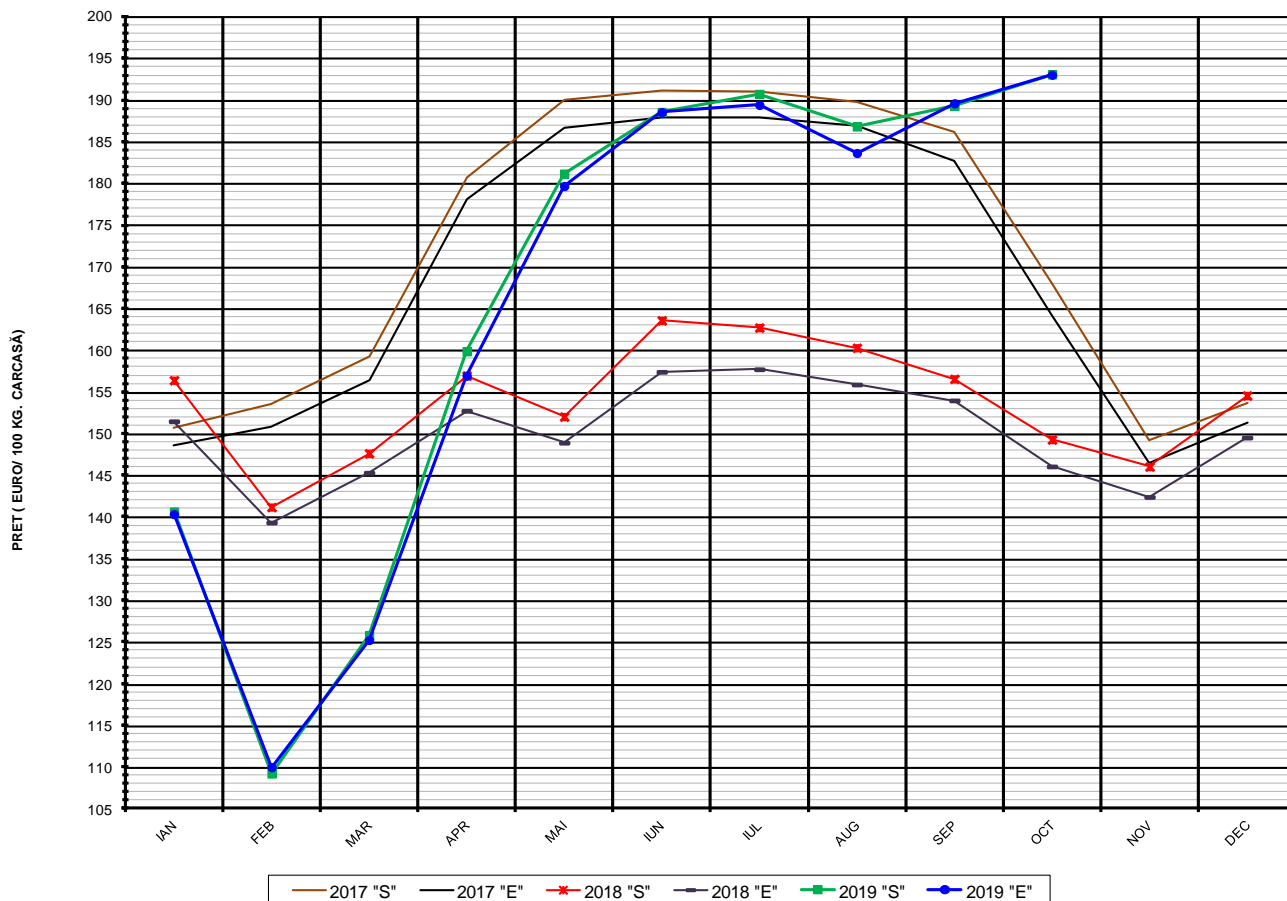
Prețul mediu ponderat lunar al carcaselor din clasa "S" & "E" în România și în UE

Săptămâna			Număr zile (ponderi)	Preț mediu ponderat						preț RO vs pret UE28 (%)	
				ROMÂNIA				UE28		S	E
				S		E		S	E		
nr	perioada	luna	EURO / 100 kg	RON / 100 kg	EURO / 100 kg	RON / 100 kg	S	E	S	E	
40	01 - 06	oct / 2019	6	190.57	905.04	191.52	909.57	185.04	182.37	2.99%	5.02%
41	07- 13		7	192.06	912.55	192.13	912.88	184.90	182.47	3.88%	5.30%
42	14 - 20		7	192.49	915.43	192.47	915.34	185.06	182.79	4.01%	5.29%
43	21 - 27		7	194.37	924.62	193.43	920.12	185.08	182.96	5.02%	5.72%
44	28 - 31		4	197.43	938.94	197.24	938.03	185.35	183.32	6.52%	7.59%
Total			31	193.08	917.88	193.04	917.67	185.06	182.74	4.34%	5.64%



PREȚ NAȚIONAL CARCASE CALITATEA STANDARD - CLASELE "S" & "E"			
CLASA	OCT 2019	VARIAȚIE	
		1 LUNĂ	1 AN
S	917.88 RON	2.33%	31.81%
E	917.67 RON	2.15%	34.69%

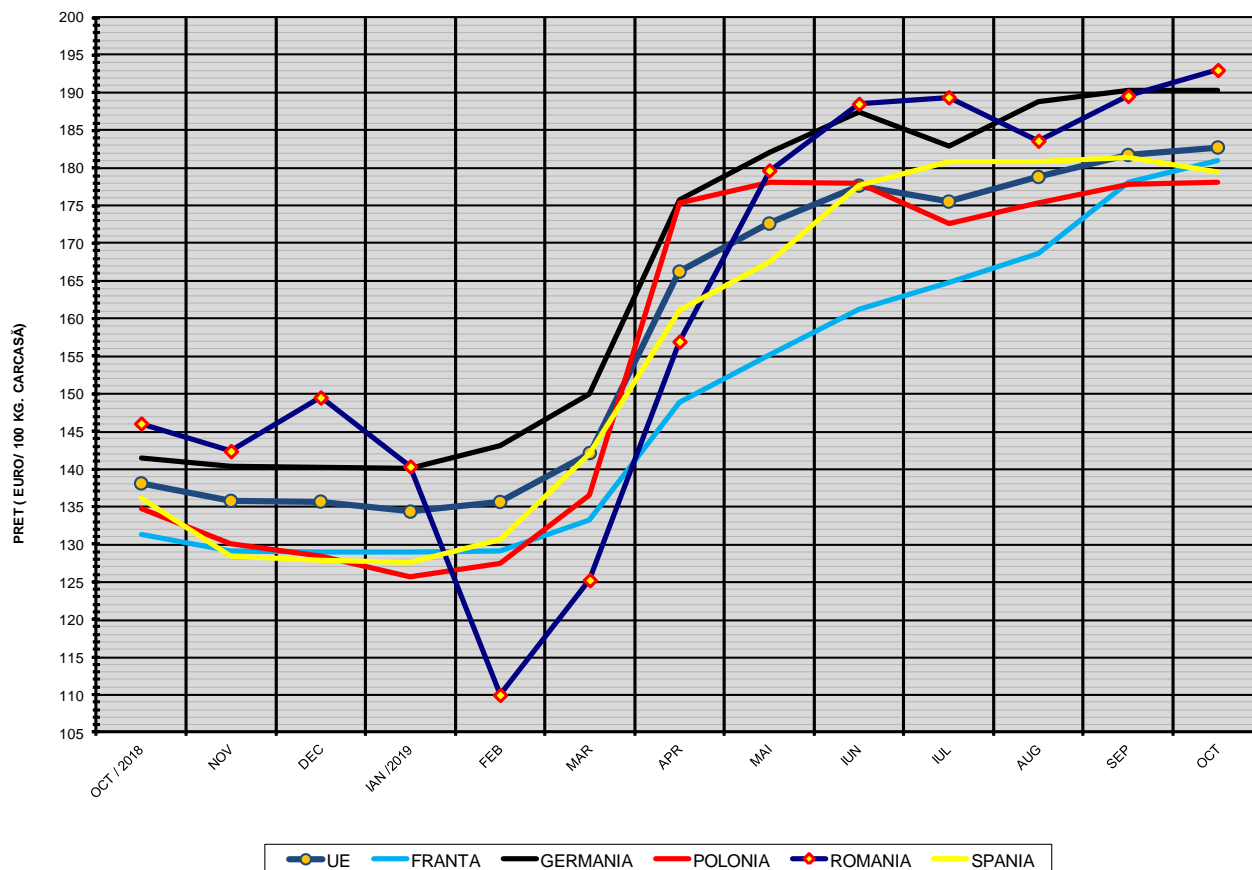
EVOLUTIA LUNARĂ A PREȚULUI DE PIATA AL CARCASELOR CALITATEA STANDARD - CLASELE "S" & "E" ÎN ROMANIA (2)



**PREȚ NAȚIONAL CARCASE
CALITATEA STANDARD - CLASELE "S" & "E"**

CLASA	OCT 2019	VARIAȚIE	
		1 LUNĂ	1 AN
S	193.08 €	1.99%	29.36%
E	193.04 €	1.81%	32.19%

EVOLUTIA LUNARĂ A PREȚULUI CLASA "E" ÎN UE ȘI ÎN CÂTEVA STATEMEMBRE



COMPARAȚII DE PREȚURI

oct 2019 =	UE28	FR	DE	PL	RO	ES	RO vs UE28	RO vs FR	RO vs DE	RO vs PL	RO vs ES
	182.74 €	181.00 €	190.32 €	178.17 €	193.04 €	179.54 €	10.30 € 5.6%	12.04 € 6.7%	2.72 € 1.4%	14.87 € 8.3%	13.50 € 7.5%



PREȚUL CARCASELOR CLASA "E" ÎN STATELE MEMBRE (FĂRĂ ITALIA, LUXEMBURG) VERSUS PREȚUL UE
ÎN LUNA OCTOMBRIE 2019

