



# Prețul de piață al bovinelor la intrarea în abator Săptămâna 45 (4 – 10 noiembrie 2019)

SITUAȚIA CARCASELOR DE BOVINE CLASIFICATE ÎN FUNCȚIE DE PROVENIENȚA BOVINELOR SACRIFICATE  
ÎN SĂPTĂMÂNA 4 - 10 NOIEMBRIE 2019

PROVENIENȚĂ BOVINE  SACRIFICATE	CARCASE CLASIFICATE:						PREȚ FEZABIL CATEGORIILE:						
	BOVINE CU VÂRSTA:				TOTAL		A, B, C, D, E, Z				V		
	DE 8 LUNI SAU MAI MULT (A, B, C, D, E, Z)		MAI MICĂ DE 8 LUNI (V)				TOATE CLASELE		CLASELE CONFORM ART 7, REG (UE) 2017/1184		TOATE CLASELE		
	NUMĂR	%	NUMĂR	%	NUMĂR	%	NUMĂR	%	NUMĂR	%	NUMĂR	%	
CUMPĂRATE	1,928	48.0	56	1.4	1,984	49.4	1,830	45.6	653	16.3	37	0.9	
FERME PROPRII ALE ABATOARELOR	277	6.9	17	0.4	294	7.3	265	6.6	111	2.8	14	0.3	
PRESTĂRI SERVICII	PRODUCĂTORI	1,265	31.5	122	3.0	1,387	34.5	1,222	30.4	199	5.0	117	2.9
	COMERCIANȚI	308	7.7	42	1.0	350	8.7	308	7.7	58	1.4	41	1.0
TOTAL	3,778	94.1	237	5.9	4,015	100.0	3,625	90.3	1,021	25.4	209	5.2	

2,095 Carcase incluse în rapoartele naționale de prețuri de piață pentru carcasele de bovine cu vârsta de 8 luni sau mai mult  
52.2% din total carcase clasificate

764 Carcase incluse în raportul național de prețuri de piață pentru Comisia Europeană  
19.1% din total carcase clasificate

51 Carcase incluse în rapoartele naționale de prețuri de piață pentru carcasele de bovine cu vârsta mai mică de 8 luni (viței)  
1.2% din total carcase clasificate

Factor general de ajustare pentru cheltuielile de transport a prețurilor raportate: 0.08 RON/kg carcasă caldă-2%

Prețul în viu al bovinelor din toate clasele de conformație și acoperire cu grăsime  
la intrarea în abator în săptămâna 4 - 10 noiembrie 2019

Categoria	Număr	Greutate în viu (kg)	Preț în viu (RON / 100 kg)	Modificare preț	
				1 săpt	1 an
"A" - TĂURAȘI	343	481.2	681.4	0.75%	-2.48%
"B" - TAURI	95	615.0	666.5	1.52%	7.58%
"C" - BOI	27	839.0	695.5	2.91%	9.85%
"D" - VACI	1,150	480.8	508.2	-0.19%	3.46%
"E" - VIȚELE	326	481.0	588.8	0.65%	1.62%
"Z" - TINERET BOVIN	154	389.4	630.5	4.21%	5.66%
A + B + C + D + E + Z	2,095	484.9	569.3	-0.52%	3.88%
"V" - VIȚEI	51	248.1	656.7	2.13%	6.55%



Raport național prețuri de piață carcase de bovine cu vârsta de 8 luni sau mai mult, la intrarea în abator conform grilei UE

Săptămâna: 45

din: 04/11/19

până în 10/11/19

"A"- CARCASE DE MASCULI NECASTRAȚI CU VÂRSTA CUPRINSĂ ÎNȚRE 12 LUNI ȘI MAI PUȚIN DE 24 DE LUNI (TĂURAȘI)								
CONFORMAȚIE	PREȚ MEDIU (RON / 100 kg)					NUMĂR CARCASE	TOTAL	
	GRĂSIME						GREUTATE MEDIE	PREȚ MEDIU (RON / 100 kg)
	1	2	3	4	5			
E	0.0	0.0	0.0	0.0	0.0	0	0.0	0.0
U	0.0	1592.4	1513.0	0.0	0.0	4	413.6	1570.1
R	1389.5	1482.2	1710.4	0.0	0.0	34	333.3	1475.9
O	1323.0	1265.7	1217.0	1496.0	0.0	200	259.0	1287.9
P	1230.3	1362.5	1347.0	0.0	0.0	105	199.6	1260.3
<b>TOTAL</b>	<b>1297.6</b>	<b>1327.1</b>	<b>1324.3</b>	<b>1496.0</b>	<b>0.0</b>	<b>343</b>	<b>250.0</b>	<b>1311.5</b>

"B"- CARCASE DE MASCULI NECASTRAȚI CU VÂRSTA DE 24 DE LUNI ȘI MAI MULT (TAURI)								
CONFORMAȚIE	PREȚ MEDIU (RON / 100 kg)					NUMĂR CARCASE	TOTAL	
	GRĂSIME						GREUTATE MEDIE	PREȚ MEDIU (RON / 100 kg)
	1	2	3	4	5			
E	0.0	0.0	0.0	0.0	0.0	0	0.0	0.0
U	1308.0	1335.3	1439.0	0.0	0.0	11	500.4	1352.3
R	1265.3	1204.5	0.0	0.0	0.0	15	352.2	1244.7
O	1260.3	1247.8	1137.8	0.0	0.0	59	312.4	1223.4
P	1126.8	1174.2	0.0	0.0	0.0	10	207.7	1141.9
<b>TOTAL</b>	<b>1247.2</b>	<b>1263.9</b>	<b>1190.8</b>	<b>0.0</b>	<b>0.0</b>	<b>95</b>	<b>329.4</b>	<b>1244.3</b>

"C"- CARCASE DE MASCULI CASTRAȚI CU VÂRSTA DE 12 LUNI ȘI MAI MULT (BOI)								
CONFORMAȚIE	PREȚ MEDIU (RON / 100 kg)					NUMĂR CARCASE	TOTAL	
	GRĂSIME						GREUTATE MEDIE	PREȚ MEDIU (RON / 100 kg)
	1	2	3	4	5			
E	0.0	0.0	0.0	0.0	0.0	0	0.0	0.0
U	0.0	0.0	0.0	0.0	0.0	0	0.0	0.0
R	0.0	1308.0	0.0	0.0	0.0	1	496.9	1308.0
O	0.0	1343.3	1361.9	0.0	0.0	20	435.8	1355.5
P	0.0	1347.5	1357.0	0.0	0.0	6	405.8	1350.9
<b>TOTAL</b>	<b>0.0</b>	<b>1341.1</b>	<b>1361.3</b>	<b>0.0</b>	<b>0.0</b>	<b>27</b>	<b>431.4</b>	<b>1352.5</b>

"D"- CARCASE DE FEMELE CARE AU FĂTAT (VACI)								
CONFORMAȚIE	PREȚ MEDIU (RON / 100 kg)					NUMĂR CARCASE	TOTAL	
	GRĂSIME						GREUTATE MEDIE	PREȚ MEDIU (RON / 100 kg)
	1	2	3	4	5			
E	0.0	0.0	0.0	0.0	0.0	0	0.0	0.0
U	0.0	0.0	0.0	0.0	0.0	0	0.0	0.0
R	1138.1	1125.7	1103.7	1133.2	0.0	42	290.9	1124.9
O	1085.0	1106.7	1135.6	1111.7	0.0	517	252.9	1103.7
P	1024.4	1066.9	1134.9	0.0	0.0	591	199.6	1042.4
<b>TOTAL</b>	<b>1050.2</b>	<b>1094.7</b>	<b>1133.6</b>	<b>1115.3</b>	<b>0.0</b>	<b>1150</b>	<b>226.9</b>	<b>1077.0</b>

"E"- CARCASE ALE ALTOR BOVINE FEMELE CU VÂRSTA DE 12 LUNI ȘI MAI MULT (VITELE)								
CONFORMAȚIE	PREȚ MEDIU (RON / 100 kg)					NUMĂR CARCASE	TOTAL	
	GRĂSIME						GREUTATE MEDIE	PREȚ MEDIU (RON / 100 kg)
	1	2	3	4	5			
E	0.0	0.0	0.0	0.0	0.0	0	0.0	0.0
U	0.0	1208.0	0.0	0.0	0.0	1	336.1	1208.0
R	1257.0	1258.1	1248.2	1232.0	0.0	21	296.3	1247.1
O	1218.8	1189.8	1201.1	1199.3	0.0	188	259.8	1199.6
P	1099.8	1214.1	1162.1	1133.0	0.0	116	190.5	1157.3
<b>TOTAL</b>	<b>1163.6</b>	<b>1200.7</b>	<b>1201.7</b>	<b>1197.5</b>	<b>0.0</b>	<b>326</b>	<b>237.7</b>	<b>1191.4</b>

"Z"- CARCASE DE BOVINE CU VÂRSTA CUPRINSĂ ÎNȚRE 8 LUNI ȘI MAI PUȚIN DE 12 LUNI (TINERET BOVIN)								
CONFORMAȚIE	PREȚ MEDIU (RON / 100 kg)					NUMĂR CARCASE	TOTAL	
	GRĂSIME						GREUTATE MEDIE	PREȚ MEDIU (RON / 100 kg)
	1	2	3	4	5			
E	0.0	0.0	0.0	0.0	0.0	0	0.0	0.0
U	0.0	0.0	0.0	0.0	0.0	0	0.0	0.0
R	0.0	1391.6	0.0	0.0	0.0	2	322.3	1391.6
O	1262.8	1270.8	1148.0	0.0	1589.0	67	230.9	1265.4
P	1178.3	1228.2	1169.0	0.0	0.0	85	171.2	1191.5
<b>TOTAL</b>	<b>1217.6</b>	<b>1261.8</b>	<b>1152.2</b>	<b>0.0</b>	<b>1589.0</b>	<b>154</b>	<b>199.1</b>	<b>1233.0</b>

TOATE CATEGORIILE								
CONFORMAȚIE	PREȚ MEDIU (RON / 100 kg)					NUMĂR CARCASE	TOTAL	
	GRĂSIME						GREUTATE MEDIE	PREȚ MEDIU (RON / 100 kg)
	1	2	3	4	5			
E	0.0	0.0	0.0	0.0	0.0	0	0.0	0.0
U	1308.0	1382.6	1462.1	0.0	0.0	16	468.4	1393.9
R	1291.4	1267.0	1325.9	1204.7	0.0	115	314.8	1280.5
O	1180.5	1179.4	1183.2	1167.0	1589.0	1051	260.7	1180.8
P	1073.0	1147.1	1161.0	1133.0	0.0	913	197.2	1099.2
<b>TOTAL</b>	<b>1131.7</b>	<b>1185.2</b>	<b>1196.2</b>	<b>1172.8</b>	<b>1589.0</b>	<b>2095</b>	<b>237.6</b>	<b>1161.7</b>

Prețuri incluse în raportul național de prețuri pentru Comisia Europeană



**Raport național parțial prețuri de piață carcase de bovine cu vârsta de 8 luni sau mai mult, la intrarea în abator conform grilei UE (\*)**

Săptămâna: 45

din: 04/11/19

până în 10/11/19

<b>"A"- CARCASE DE MASCULI NECASTRAȚI CU VÂRSTA CUPRINSĂ ÎNȚRE 12 LUNI ȘI MAI PUȚIN DE 24 DE LUNI (TĂURAȘI)</b>								
CONFORMAȚIE	PREȚ MEDIU (RON / 100 kg )					TOTAL		
	GRĂSIMI					NUMĂR CARCASE	GREUTATE MEDIE	PREȚ MEDIU (RON / 100 kg )
	1	2	3	4	5			
E	0.0	0.0	0.0	0.0	0.0	0	0.0	0.0
U	0.0	1592.4	0.0	0.0	0.0	3	396.6	1592.4
R	1389.5	1475.4	1710.4	0.0	0.0	32	330.3	1472.9
O	1317.1	1248.9	1201.0	1496.0	0.0	172	256.4	1278.8
P	1221.3	1396.2	0.0	0.0	0.0	88	192.9	1260.5
<b>TOTAL</b>	<b>1294.9</b>	<b>1326.2</b>	<b>1312.6</b>	<b>1496.0</b>	<b>0.0</b>	<b>295</b>	<b>246.9</b>	<b>1307.8</b>

<b>"B"- CARCASE DE MASCULI NECASTRAȚI CU VÂRSTA DE 24 DE LUNI ȘI MAI MULT (TAURI)</b>								
CONFORMAȚIE	PREȚ MEDIU (RON / 100 kg )					TOTAL		
	GRĂSIMI					NUMĂR CARCASE	GREUTATE MEDIE	PREȚ MEDIU (RON / 100 kg )
	1	2	3	4	5			
E	0.0	0.0	0.0	0.0	0.0	0	0.0	0.0
U	1308.0	1412.2	0.0	0.0	0.0	3	462.6	1378.3
R	1265.3	1219.6	0.0	0.0	0.0	13	346.8	1255.0
O	1260.2	1308.1	1180.6	0.0	0.0	43	294.9	1269.2
P	1126.8	1174.2	0.0	0.0	0.0	10	207.7	1141.9
<b>TOTAL</b>	<b>1246.7</b>	<b>1297.8</b>	<b>1180.6</b>	<b>0.0</b>	<b>0.0</b>	<b>69</b>	<b>299.4</b>	<b>1260.6</b>

<b>"C"- CARCASE DE MASCULI CASTRAȚI CU VÂRSTA DE 12 LUNI ȘI MAI MULT (BOI)</b>								
CONFORMAȚIE	PREȚ MEDIU (RON / 100 kg )					TOTAL		
	GRĂSIMI					NUMĂR CARCASE	GREUTATE MEDIE	PREȚ MEDIU (RON / 100 kg )
	1	2	3	4	5			
E	0.0	0.0	0.0	0.0	0.0	0	0.0	0.0
U	0.0	0.0	0.0	0.0	0.0	0	0.0	0.0
R	0.0	1308.0	0.0	0.0	0.0	1	496.9	1308.0
O	0.0	1343.3	1361.9	0.0	0.0	20	435.8	1355.5
P	0.0	1347.5	1357.0	0.0	0.0	6	405.8	1350.9
<b>TOTAL</b>	<b>0.0</b>	<b>1341.1</b>	<b>1361.3</b>	<b>0.0</b>	<b>0.0</b>	<b>27</b>	<b>431.4</b>	<b>1352.5</b>

<b>"D"- CARCASE DE FEMELE CARE AU FĂȚAT (VACI)</b>								
CONFORMAȚIE	PREȚ MEDIU (RON / 100 kg )					TOTAL		
	GRĂSIMI					NUMĂR CARCASE	GREUTATE MEDIE	PREȚ MEDIU (RON / 100 kg )
	1	2	3	4	5			
E	0.0	0.0	0.0	0.0	0.0	0	0.0	0.0
U	0.0	0.0	0.0	0.0	0.0	0	0.0	0.0
R	1138.1	1125.7	1103.7	1133.2	0.0	42	290.9	1124.9
O	1084.1	1104.1	1123.3	1111.7	0.0	496	250.7	1099.1
P	1024.1	1063.5	1137.1	0.0	0.0	575	199.0	1041.6
<b>TOTAL</b>	<b>1050.2</b>	<b>1092.0</b>	<b>1125.5</b>	<b>1115.3</b>	<b>0.0</b>	<b>1113</b>	<b>225.5</b>	<b>1074.1</b>

<b>"E"- CARCASE ALE ALTOR BOVINE FEMELE CU VÂRSTA DE 12 LUNI ȘI MAI MULT (VIȚELE)</b>								
CONFORMAȚIE	PREȚ MEDIU (RON / 100 kg )					TOTAL		
	GRĂSIMI					NUMĂR CARCASE	GREUTATE MEDIE	PREȚ MEDIU (RON / 100 kg )
	1	2	3	4	5			
E	0.0	0.0	0.0	0.0	0.0	0	0.0	0.0
U	0.0	1208.0	0.0	0.0	0.0	1	336.1	1208.0
R	1257.0	1265.2	1258.8	1232.2	0.0	16	290.8	1252.6
O	1222.7	1172.6	1208.3	1204.8	0.0	136	252.7	1193.5
P	1100.5	1237.8	1241.9	0.0	0.0	94	177.1	1166.5
<b>TOTAL</b>	<b>1163.5</b>	<b>1196.1</b>	<b>1220.0</b>	<b>1217.9</b>	<b>0.0</b>	<b>247</b>	<b>226.7</b>	<b>1190.5</b>

<b>"Z"- CARCASE DE BOVINE CU VÂRSTA CUPRINSĂ ÎNȚRE 8 LUNI ȘI MAI PUȚIN DE 12 LUNI (TINERET BOVIN)</b>								
CONFORMAȚIE	PREȚ MEDIU (RON / 100 kg )					TOTAL		
	GRĂSIMI					NUMĂR CARCASE	GREUTATE MEDIE	PREȚ MEDIU (RON / 100 kg )
	1	2	3	4	5			
E	0.0	0.0	0.0	0.0	0.0	0	0.0	0.0
U	0.0	0.0	0.0	0.0	0.0	0	0.0	0.0
R	0.0	1391.6	0.0	0.0	0.0	2	322.3	1391.6
O	1249.5	1271.5	927.0	0.0	1589.0	31	206.5	1258.9
P	1181.7	1384.0	0.0	0.0	0.0	46	155.2	1208.4
<b>TOTAL</b>	<b>1204.8</b>	<b>1315.3</b>	<b>927.0</b>	<b>0.0</b>	<b>1589.0</b>	<b>79</b>	<b>179.6</b>	<b>1239.5</b>

<b>TOATE CATEGORIILE</b>								
CONFORMAȚIE	PREȚ MEDIU (RON / 100 kg )					TOTAL		
	GRĂSIMI					NUMĂR CARCASE	GREUTATE MEDIE	PREȚ MEDIU (RON / 100 kg )
	1	2	3	4	5			
E	0.0	0.0	0.0	0.0	0.0	0	0.0	0.0
U	1308.0	1471.4	0.0	0.0	0.0	7	416.3	1446.1
R	1291.4	1259.3	1342.2	1201.5	0.0	106	312.2	1279.7
O	1169.4	1167.5	1180.2	1161.0	1589.0	898	256.8	1171.0
P	1064.6	1144.3	1163.9	0.0	0.0	819	195.0	1091.4
<b>TOTAL</b>	<b>1123.0</b>	<b>1175.1</b>	<b>1192.3</b>	<b>1173.0</b>	<b>1589.0</b>	<b>1830</b>	<b>233.0</b>	<b>1151.5</b>

(\*) Pentru calcularea prețurilor medii au fost luate în considerare doar bovinele cumparate de către abatoare



**Raport prețuri de piață din România versus prețuri de piață comunitare  
conform Art.7 Regulamentul de punere în aplicare (UE) 2017/1184 al Comisiei din 20 aprilie 2017**

Săptămâna: 45

din: 04/11/19

până în: 10/11/19

CATEGORIA	CLASA	PREȚ MEDIU			PREȚ RO /PREȚ COMUNITAR (%)
		ROMANIA		UE	
		RON / 100 kg	€ / 100 kg	€ / 100 kg	
Z	U2	0.00	0.00	398.76	
Z	U3	0.00	0.00	384.79	
Z	R2	1391.63	292.38	383.63	-23.79
Z	R3	0.00	0.00	377.41	
Z	O2	1270.75	266.98	316.77	-15.72
Z	O3	1147.97	241.19	316.87	-23.88
<b>Z</b>		<b>1266.60</b>	<b>266.11</b>	<b>354.47</b>	<b>-24.93</b>
A	U2	1592.41	334.56	389.70	-14.15
A	U3	1513.00	317.88	377.15	-15.72
A	R2	1482.16	311.40	357.41	-12.87
A	R3	1710.37	359.34	358.70	0.18
A	O2	1265.74	265.93	317.20	-16.16
A	O3	1216.97	255.68	328.64	-22.20
<b>A</b>		<b>1323.95</b>	<b>278.16</b>	<b>359.46</b>	<b>-22.62</b>
<b>B</b>	R3	<b>0.00</b>	<b>0.00</b>	<b>295.19</b>	
C	U2	0.00	0.00	375.75	
C	U3	0.00	0.00	382.65	
C	U4	0.00	0.00	377.18	
C	R3	0.00	0.00	368.73	
C	R4	0.00	0.00	372.09	
C	O3	1361.90	286.13	342.06	-16.35
C	O4	0.00	0.00	352.33	
<b>C</b>		<b>1361.90</b>	<b>286.13</b>	<b>362.55</b>	<b>-21.08</b>
D	R3	1103.75	231.89	333.29	-30.42
D	R4	1133.17	238.08	292.72	-18.67
D	O2	1106.72	232.52	253.11	-8.13
D	O3	1135.61	238.59	271.86	-12.24
D	O4	1111.65	233.55	271.25	-13.90
D	P2	1066.87	224.15	219.21	2.25
D	P3	1134.86	238.43	248.70	-4.13
<b>D</b>		<b>1102.73</b>	<b>231.68</b>	<b>267.30</b>	<b>-13.33</b>
E	U2	1208.00	253.80	420.76	-39.68
E	U3	0.00	0.00	415.41	
E	R2	1258.07	264.32	363.13	-27.21
E	R3	1248.18	262.24	368.42	-28.82
E	R4	1231.98	258.84	362.04	-28.51
E	O2	1189.79	249.97	285.47	-12.44
E	O3	1201.09	252.35	311.93	-19.10
E	O4	1199.25	251.96	348.15	-27.63
<b>E</b>		<b>1204.61</b>	<b>253.09</b>	<b>366.80</b>	<b>-31.00</b>
<b>TOATE CATEGORIILE</b>		<b>1173.91</b>	<b>246.64</b>	<b>328.56</b>	<b>-24.93</b>

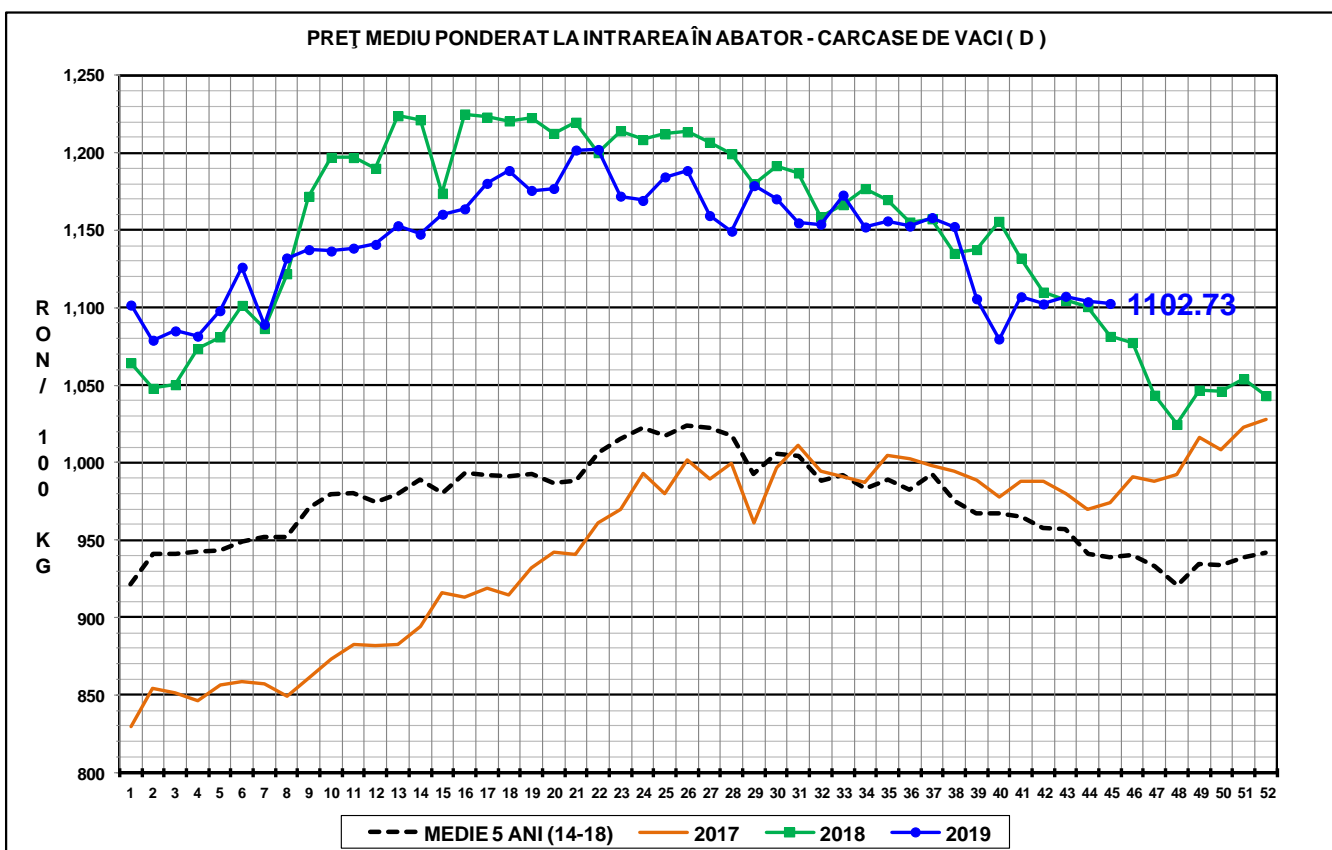
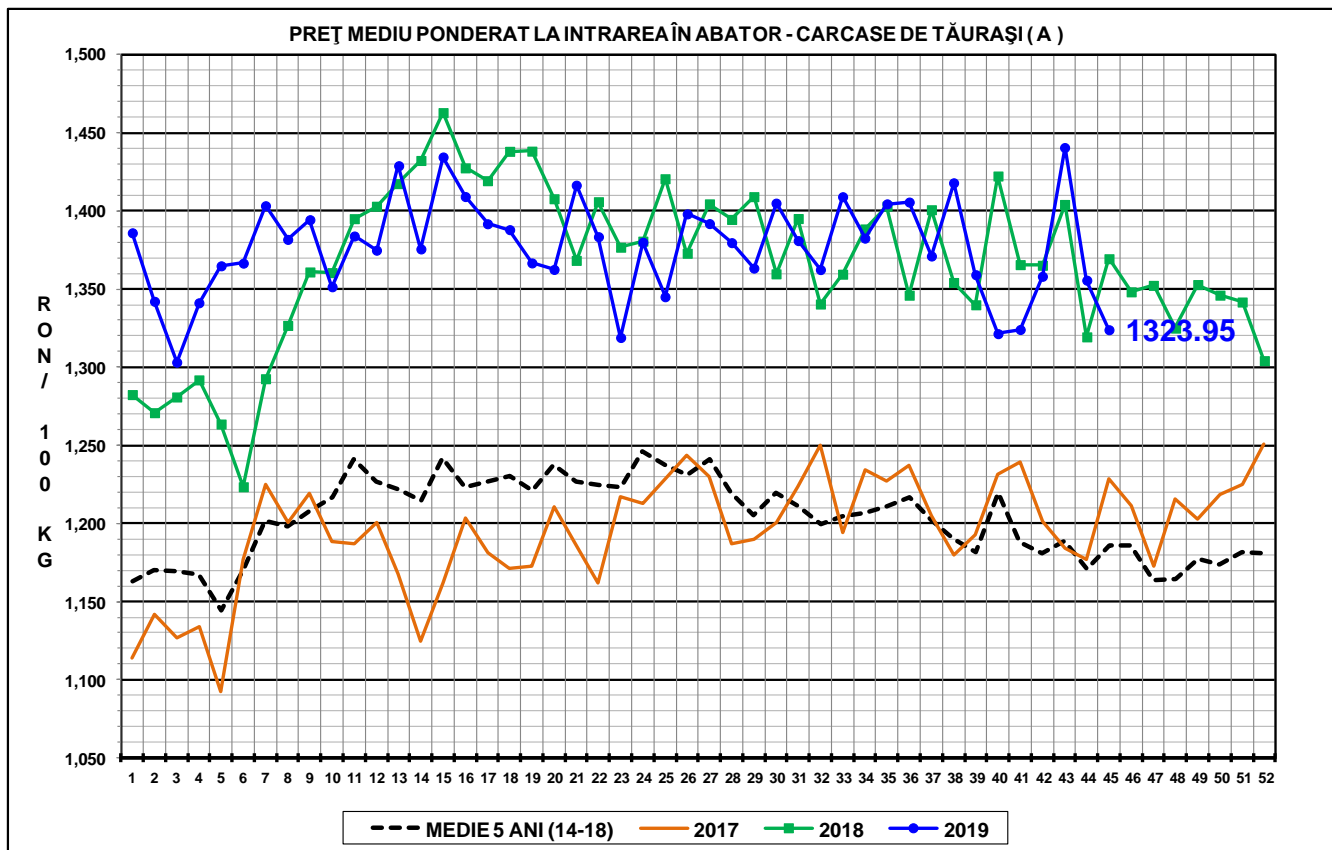
(\*) CATEGORII ȘI CLASE DE REFERINȚĂ ÎN UE28: Z3, AR3, CR3, DO3 ȘI ER3

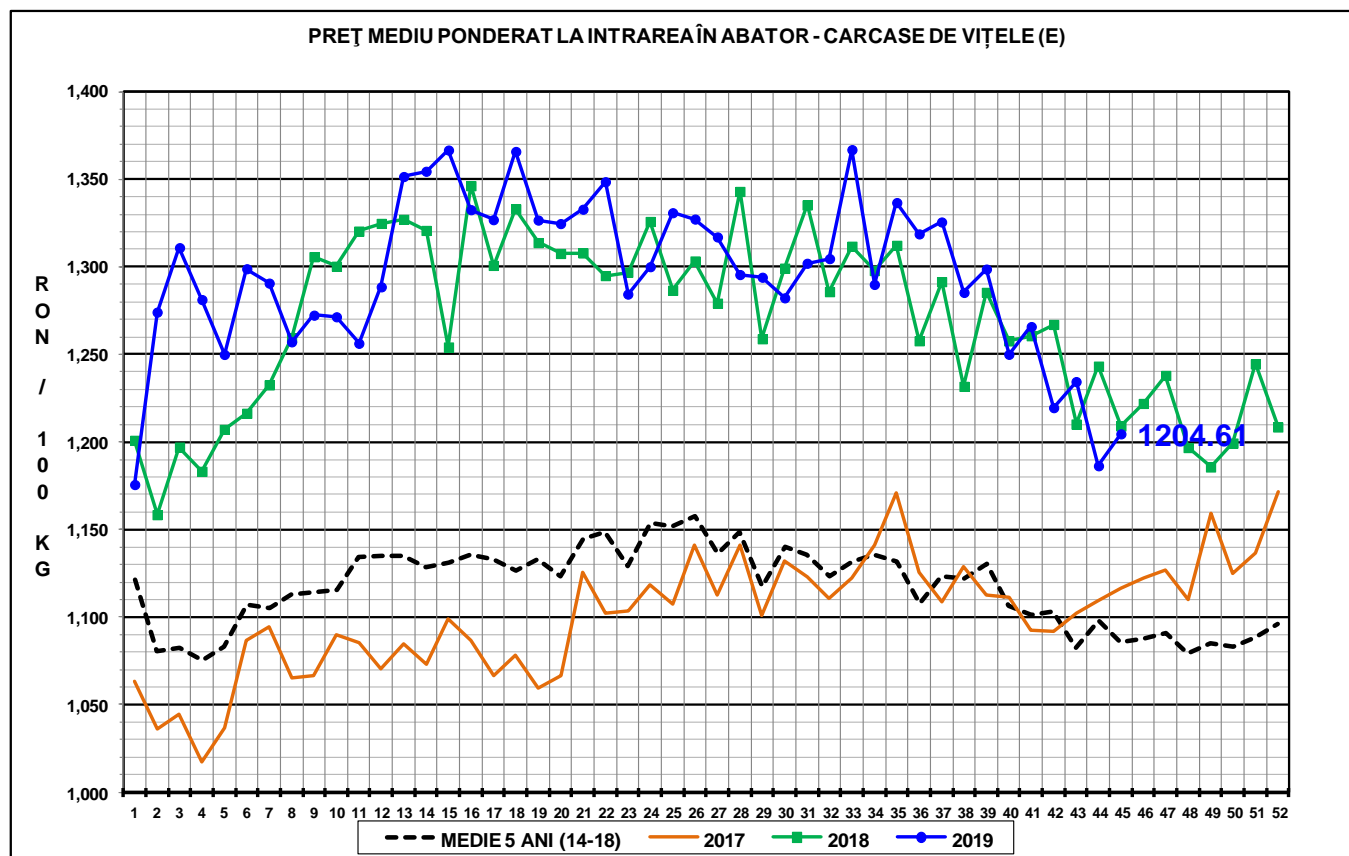


**CARCASE DE CARCASE DE BOVINE CU VÂRSTA DE 8 LUNI SAU MAI MULT LA INTRAREA ÎN ABATOR  
CONFORM ART.7 REGULAMENTUL DE PUNERE ÎN APLICARE (UE) 2017/1184 AL COMISIEI DIN 20 APRILIE 2017**

Cotații naționale (RON / 100 kg)	SĂPT 45 / 2019	VARIAȚIE		
		1 SĂPT	1 AN	Medie 5 ani (14 - 18)
Tăurași "A"	1,323.95	-2.34%	-3.32%	11.64%
Vaci "D"	1,102.73	-0.10%	1.97%	17.46%
Vițele "E"	1,204.61	1.54%	-0.37%	10.93%

Prețuri medii europene (€ / 100 kg)	SĂPT 45 / 2019			VARIAȚIE					
				1 SĂPT			1 AN		
	A	D	E	A	D	E	A	D	E
Uniunea Europeană	359.46	267.30	366.80	0.54%	-0.44%	0.14%	-4.14%	-3.68%	-4.24%
Franța	383.68	302.40	399.14	0.49%	-0.24%	-0.59%	2.51%	-1.72%	-0.54%
Germania	370.32	260.71	329.49	1.19%	0.10%	0.17%	-4.45%	-1.48%	-3.87%
Italia	421.55	240.84	439.10	0.00%	0.00%	0.00%	2.72%	-2.48%	-2.12%
Marea Britanie	358.64	255.09	378.91	0.99%	-1.23%	0.85%	-6.98%	-4.35%	-8.81%
Olanda	347.02	256.50	221.90	-0.30%	-1.59%	-8.18%	-1.89%	2.35%	-0.08%
Polonia	296.61	244.09	305.35	0.59%	-0.84%	2.29%	-9.74%	-8.16%	-2.20%
România	278.16	231.68	253.09	-2.42%	-0.18%	1.45%	-5.34%	-0.16%	-2.45%
Ungaria	245.36	189.01	187.37	-0.61%	-3.80%	-8.31%	-1.51%	-11.56%	-0.76%





**N.B. Prețurile medii ponderate săptămânale au fost calculate după cum urmează:**

1. În toate cazurile de la paginile 1 - 3 și în cazul „per combinație categorie, clasă de conformație și grad de acoperire cu grăsime” de la pagina 4, au fost aplicate ponderi „real time”, care constau în greutatea individuală în viu, sau în carcasă ale bovinelor. Prețul mediu ponderat săptămânal (în viu sau în carcasă) este egal cu suma produselor dintre prețul individual (în viu sau în carcasă) și greutatea individuală (în viu sau în carcasă) împărțită la suma ponderilor (greutățile în viu sau în carcasă).
2. În cazul „per categorie” de la paginile 4 - 7, au fost aplicate ponderi bazate pe „cifrele istorice” comunicate de statele membre privind distribuția în clasele SEUROP.