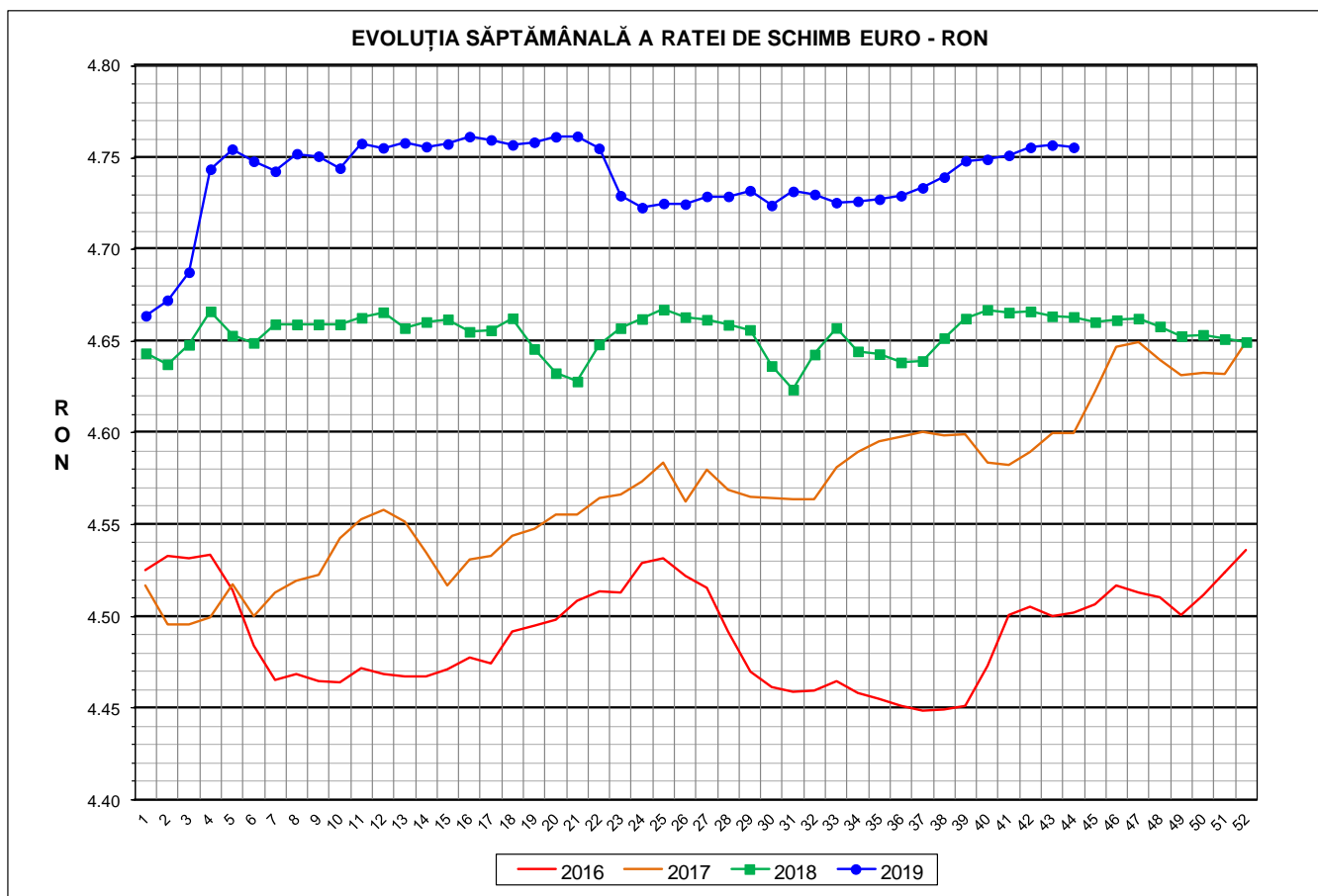




Prețul de piață al porcilor la intrarea în abator Săptămâna 44 (28 octombrie – 3 noiembrie 2019)



RATA DE SCHIMB EURO - RON			
SĂPT 44 / 2019	VARIAȚIE		
	1 SĂPT	4 SĂPT	1 AN
1€ = 4.7557 RON	-0.03%	0.14%	1.98%



**SITUAȚIA CARCASELOR DE PORCINE CLASIFICATE
ÎN FUNCȚIE DE PROVENIENȚA PORCILOR SACRIFICAȚI
IN SĂPTĂMÂNA 28 OCTOMBRIE - 3 NOIEMBRIE 2019**

		NUMĂR CARCASE	% DIN TOTAL
PROVENIENȚĂ PORCI SACRIFICAȚI	TRANZACȚII COMERCIALE ÎNTRE ABATOARE ȘI FURNIZORI	44,746	58.91
	FERME PROPRII ALE ABATOARELOR	26,998	35.54
	PRESTĂRI SERVICII	4,218	5.55
TOTAL CARCASE CLASIFICATE CU GREUTATEA CALDĂ 50 - 120 KG		75,962	100.00
DIN CARE DIN COMERȚ INTRACOMUNITAR		4,503	5.93

Situația porcilor proveniți din tranzacții comerciale
între abatoare și furnizori care fac obiectul raportării prețurilor
în săptămâna 28 octombrie - 3 noiembrie 2019

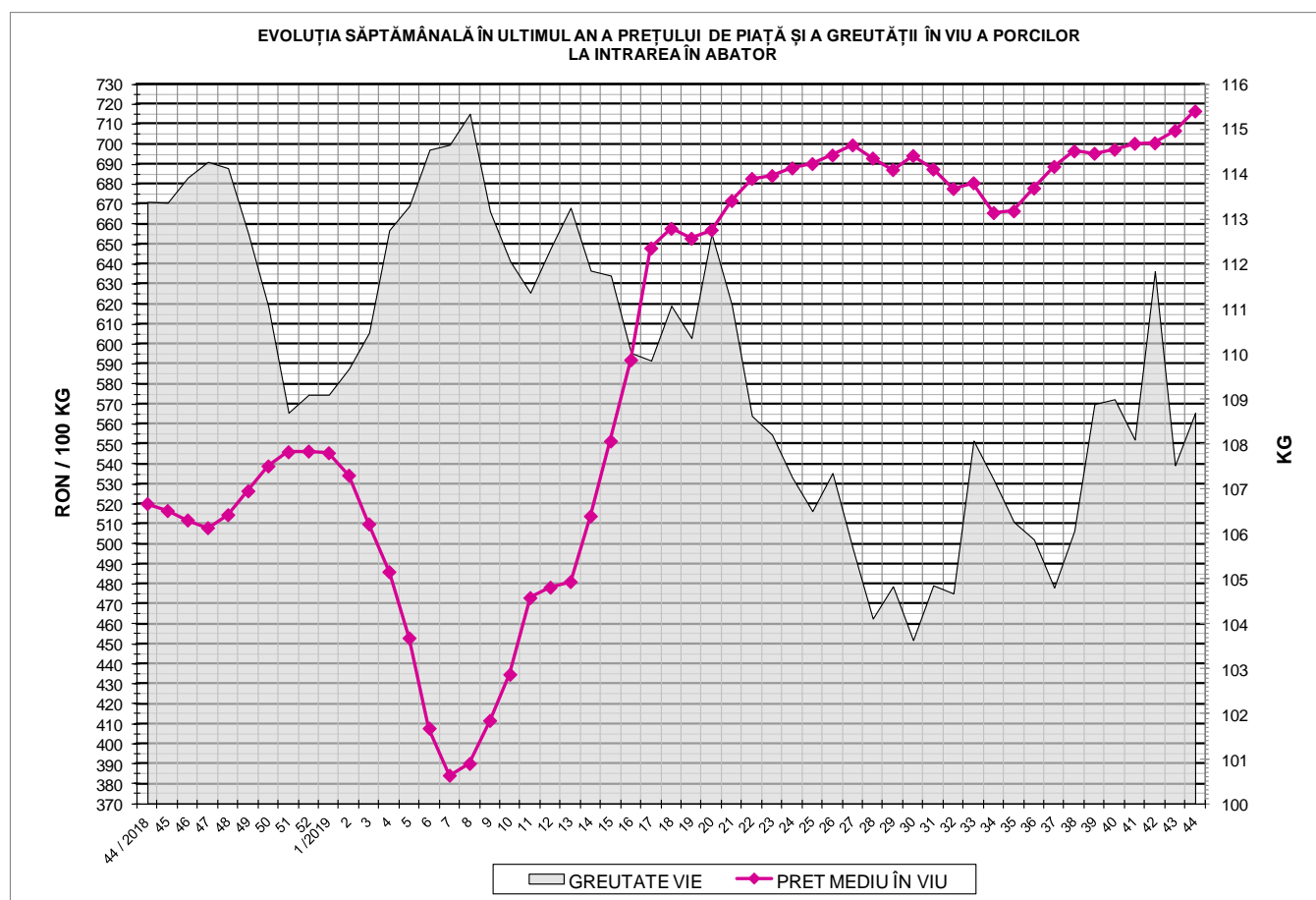
Tip preț la intrarea în abator		Carcase cu greutatea caldă 60 - 120 kg			
		SEUROP		d.c. S+E	
		nr	% din total carcase clasificate	nr	% din total carcase clasificate
De bază pentru 56% carne macră	în carcasă	410	0.5%	409	0.5%
	în viu	2,711	3.6%	2,256	3.0%
Forfetar în viu		41,171	54.2%	39,411	51.9%
Total		44,292	58.3%	42,076	55.4%

Carcase incluse în raportul național de prețuri pentru DG AGRI

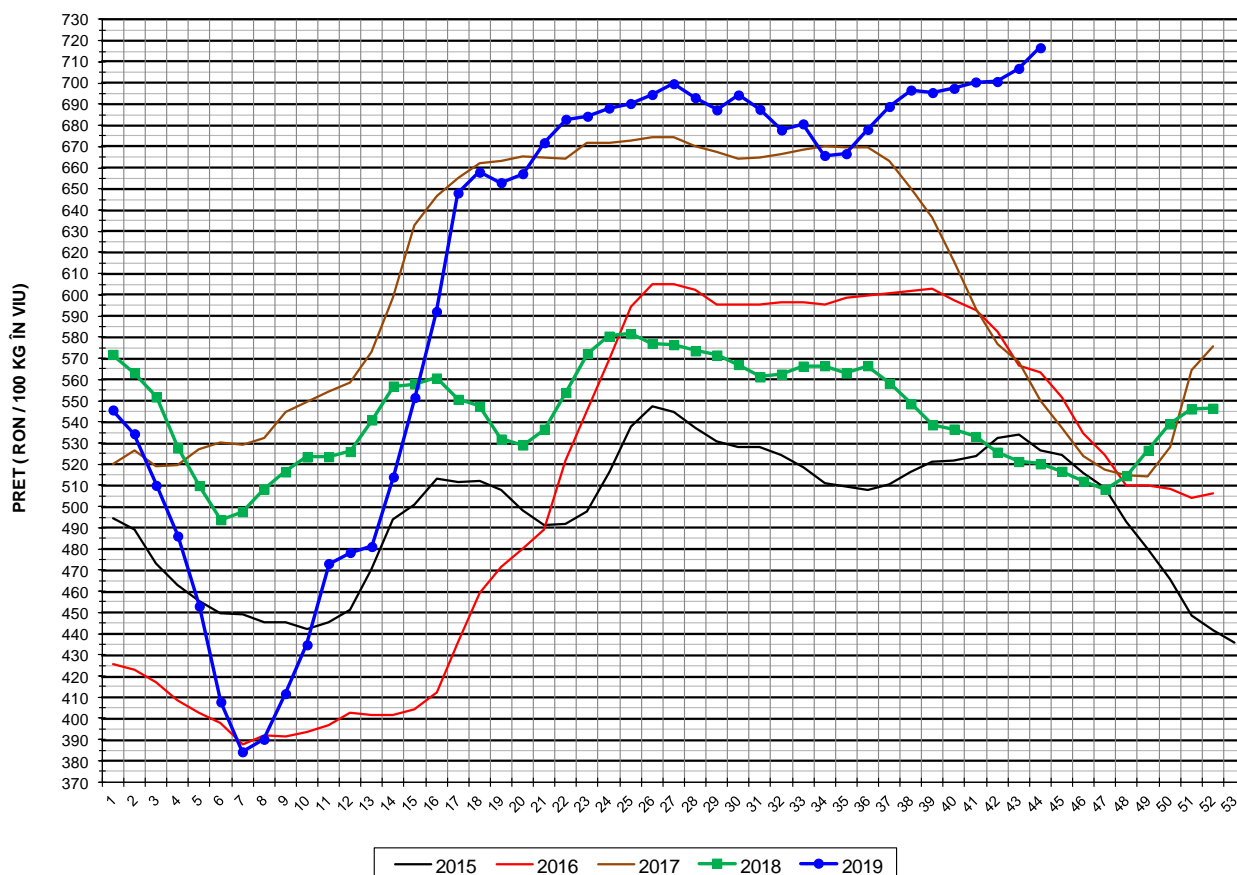


Prețul de piață al porcilor în săptămâna 28 octombrie - 3 noiembrie 2019

Clasa	% carne macră	Număr porci	% din total porci	Procent mediu carne macră	Greutate medie (kg)		Preț mediu (RON / 100 kg)	
					vie	carcasă caldă - 2%	viu	carcasă caldă - 2%
S	≥ 60	25,900	58.48	62.3	107.1	82.1	719.39	938.94
E	55 - 59.9	16,176	36.52	58.2	110.5	84.2	715.06	938.03
U	50 - 54.9	1,988	4.49	53.3	114.2	88.1	700.87	908.85
ROP	< 50	228	0.51	47.0	112.8	88.0	677.75	868.88
TOTAL		44,292	100.00	60.3	108.7	83.2	716.69	936.79

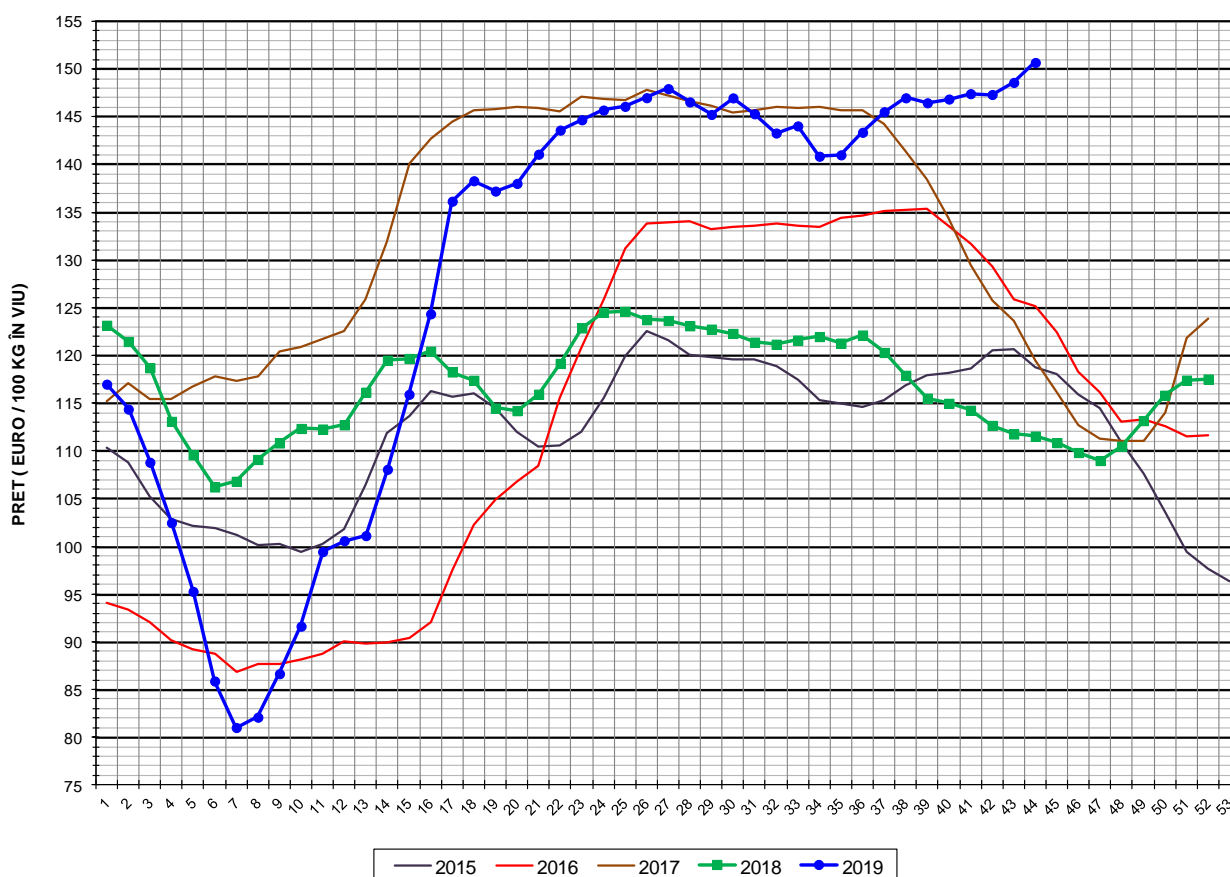


EVOLUȚIA SĂPTĂMĂNALĂ A PREȚULUI DE PIAȚĂ ÎN VIU AL PORCILOR ÎN ROMÂNIA (1)



PREȚ ÎN VIU			
SĂPT 44 / 2019	VARIAȚIE		
	1 SĂPT	4 SĂPT	1 AN
716.69 RON	1.38%	2.75%	37.77%

EVOLUȚIA SĂPTĂMĂNALĂ A PREȚULUI DE PIAȚĂ ÎN VIU AL PORCILOR ÎN ROMÂNIA (2)



PREȚ ÎN VIU			
SĂPT 44 / 2019	VARIAȚIE		
	1 SĂPT	4 SĂPT	1 AN
150.70 €	1.41%	2.61%	35.09%

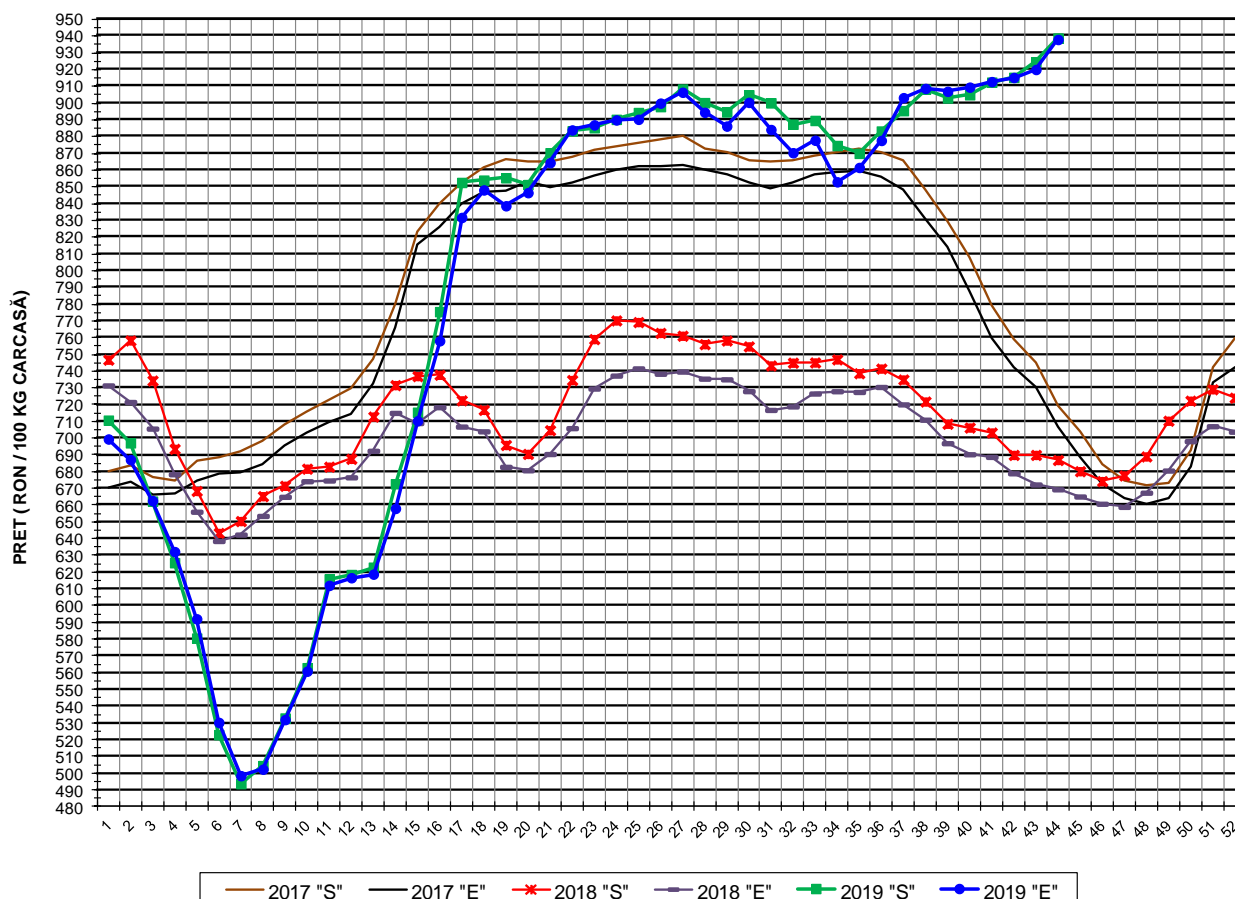


PREȚUL PE PROCENT CARNE MACRĂ AL PORCILOR
ÎN SĂPTĂMÂNA 28 OCTOMBRIE - 3 NOIEMBRIE 2019

% CARNE MACRĂ		NUMĂR PORCI	% CUMULATIV DIN TOTAL PORCI	GREUTATE (KG)		PREȚ MEDIU (RON/ 100 KG)	
NIVEL GRILA PREȚURI	MEDIE			VIE	CARCASA CALDĂ - 2%	VIU	CARCASA CALDĂ - 2%
≥64	65.0	3,986	9.00	108.80	83.98	714.39	925.47
63	63.4	3,948	17.91	106.69	82.06	720.06	936.15
62	62.4	5,477	30.28	106.31	81.40	719.80	940.02
61	61.5	6,259	44.41	106.66	81.47	721.25	944.25
60	60.5	6,230	58.48	107.54	82.09	720.00	943.27
59	59.5	5,568	71.05	109.17	83.14	718.33	943.17
58	58.5	4,583	81.39	110.19	83.73	716.29	942.68
57	57.5	2,946	88.05	112.00	85.50	712.30	933.02
56	56.5	1,889	92.31	111.64	85.44	710.71	928.61
55	55.5	1,190	95.00	111.88	85.84	709.23	924.44
54	54.5	799	96.80	114.35	88.21	703.58	912.03
53	53.5	514	97.96	114.46	88.27	702.04	910.30
52	52.5	312	98.67	114.95	88.58	701.28	910.09
51	51.5	221	99.16	113.14	87.30	702.37	910.28
≤50	48.3	370	100.00	112.79	87.55	677.78	873.19
MEDIE	60.3	44,292	100.00	108.69	83.16	716.69	936.79

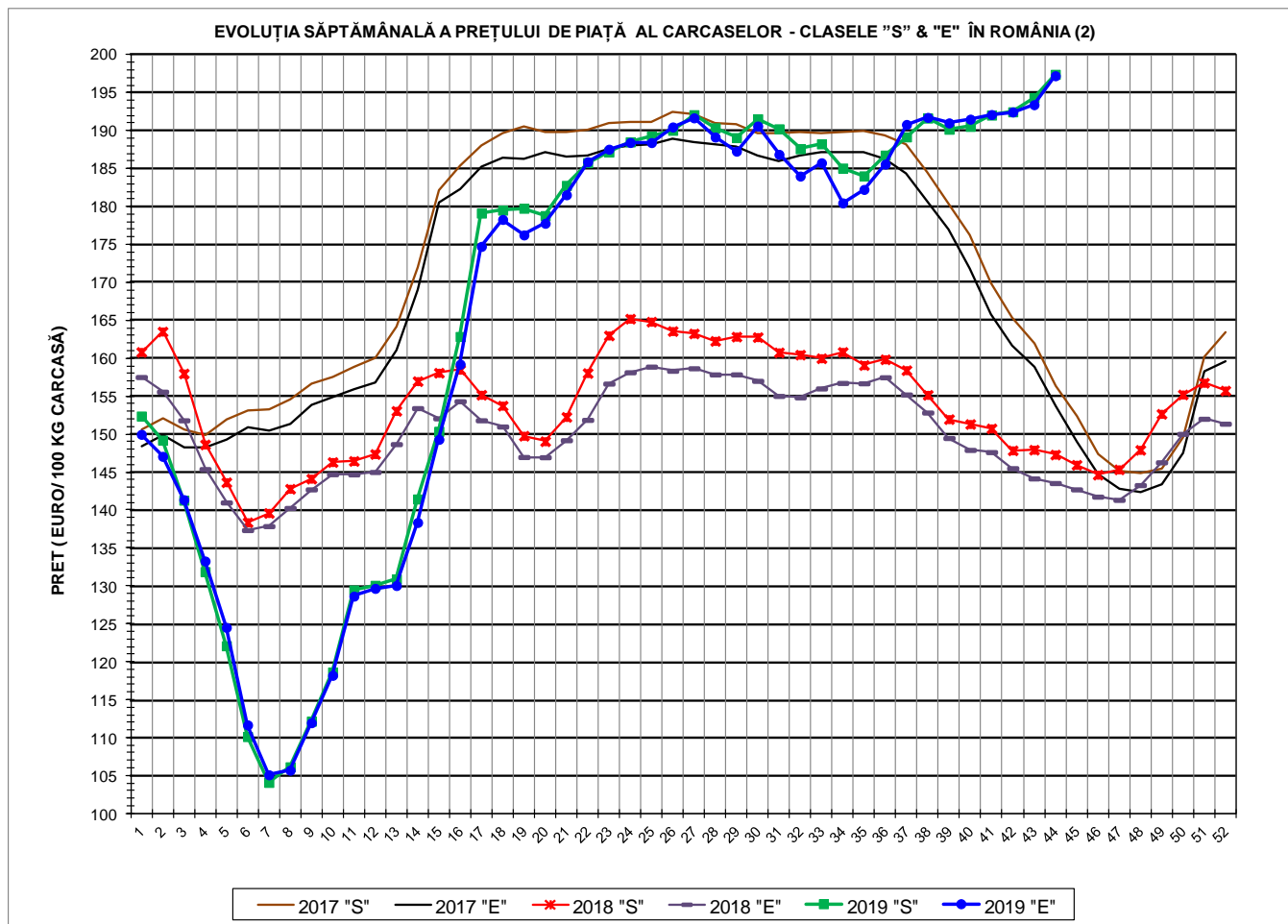
Culorile de fond ale rândurilor din tabelul de mai sus au legătură cu grila de prețuri.

EVOLUȚIA SĂPTĂMÂNALĂ A PREȚULUI DE PIAȚĂ AL CARCASELOR - CLASELE "S" & "E" ÎN ROMÂNIA (1)



PREȚ NAȚIONAL CARCASE
CALITATEA STANDARD - CLASELE "S"&"E"

CLASA	PREȚ SĂPT 44 / 2019	VARIAȚIE		
		1 SĂPT	4 SĂPT	1 AN
S	938.94 RON	1.55%	3.75%	36.69%
E	938.03 RON	1.95%	3.13%	40.13%



PREȚ NAȚIONAL CARCASE				
CALITATEA STANDARD - CLASELE "S"&"E"				
CLASA	PREȚ SAPT 44 / 2019	VARIAȚIE		
		1 SĂPT	4 SĂPT	1 AN
S	197.43 €	1.57%	3.60%	34.03%
E	197.24 €	1.97%	2.99%	37.40%

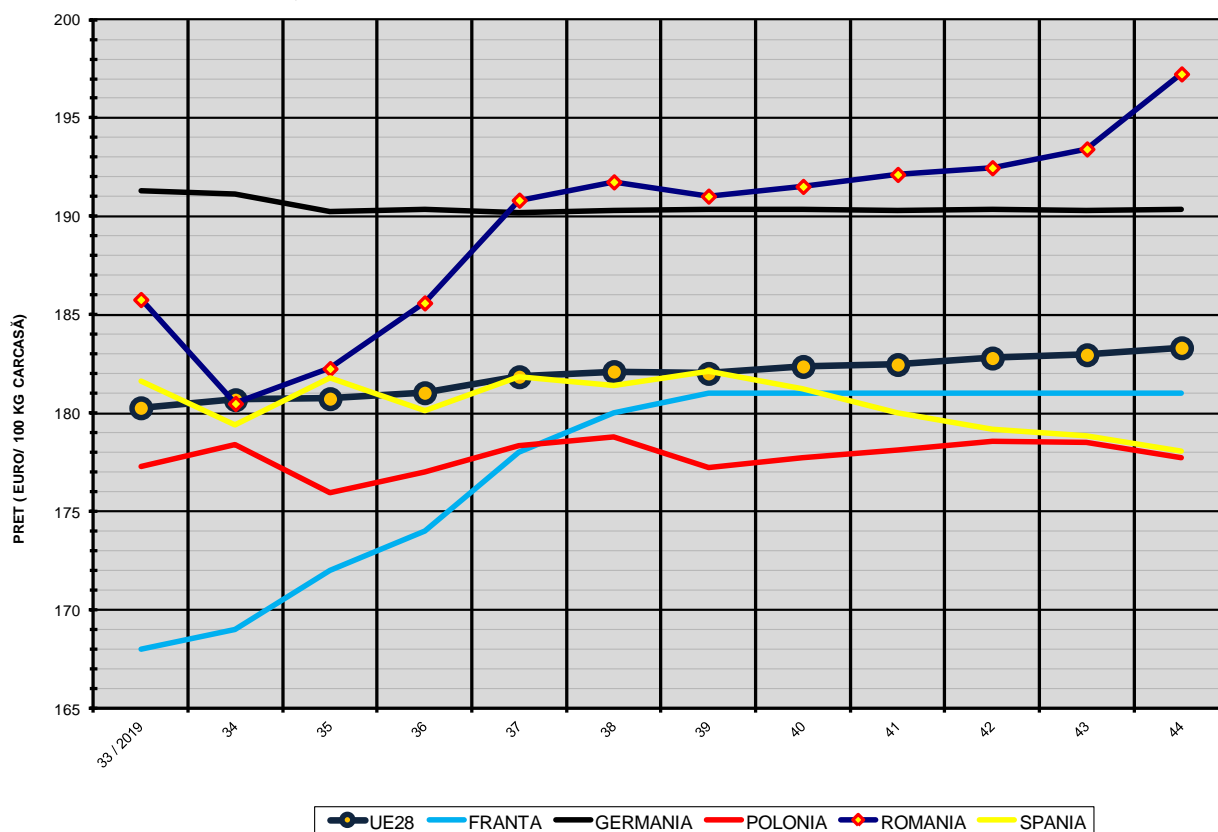


% PREȚ DE PIAȚĂ ÎN ROMÂNIA ȘI ÎN UE28 vs PRAGUL (PREȚUL) DE REFERINȚĂ UE28

SAPTAMANA	PREȚ (EUR)					% PREȚ vs PRAGUL (PREȚUL) DE REFERINȚĂ UE28 (*)				
	ROMÂNIA			UE28		ROMÂNIA			UE28	
	"S"	"E"	"S" + "E"	"S"	"E"	"S"	"E"	"S" + "E"	"S"	"E"
18 / 2019	179.53	178.30	179.08	171.38	170.21	118.94%	118.13%	118.64%	113.54%	112.77%
19	179.78	176.26	178.51	171.81	170.75	119.11%	116.77%	118.26%	113.83%	113.13%
20	178.81	177.80	178.43	173.86	172.62	118.46%	117.79%	118.22%	115.18%	114.37%
21	182.80	181.56	182.32	175.71	174.27	121.11%	120.29%	120.79%	116.41%	115.46%
22	185.79	185.90	185.83	176.67	175.32	123.09%	123.17%	123.12%	117.04%	116.15%
23	187.20	187.56	187.33	177.90	176.59	124.02%	124.26%	124.11%	117.86%	116.99%
24	188.52	188.44	188.49	179.78	178.12	124.90%	124.85%	124.88%	119.11%	118.01%
25	189.29	188.43	189.00	180.12	178.16	125.41%	124.84%	125.21%	119.33%	118.03%
26	190.05	190.49	190.21	180.65	178.42	125.91%	126.20%	126.02%	119.68%	118.20%
27	192.11	191.69	191.96	180.69	178.59	127.28%	127.00%	127.17%	119.71%	118.32%
28	190.38	189.16	189.93	179.57	177.03	126.13%	125.32%	125.83%	118.97%	117.29%
29	189.09	187.30	188.44	177.27	174.29	125.27%	124.09%	124.84%	117.44%	115.47%
30	191.57	190.61	191.26	176.51	173.06	126.92%	126.29%	126.71%	116.94%	114.66%
31	190.25	186.88	189.09	177.05	173.79	126.04%	123.81%	125.28%	117.30%	115.14%
32	187.62	184.02	186.33	179.43	176.74	124.30%	121.91%	123.45%	118.88%	117.09%
33	188.27	185.77	187.31	182.37	180.26	124.73%	123.08%	124.10%	120.83%	119.43%
34	185.08	180.49	183.39	183.31	180.68	122.62%	119.58%	121.50%	121.45%	119.70%
35	184.05	182.26	183.37	183.46	180.73	121.93%	120.75%	121.49%	121.55%	119.74%
36	186.78	185.60	186.33	183.88	181.03	123.75%	122.96%	123.45%	121.82%	119.94%
37	189.19	190.82	189.79	184.12	181.84	125.34%	126.42%	125.74%	121.98%	120.48%
38	191.67	191.75	191.70	183.96	182.11	126.98%	127.04%	127.00%	121.88%	120.65%
39	190.19	191.03	190.51	184.92	182.01	126.01%	126.56%	126.22%	122.52%	120.59%
40	190.57	191.52	190.92	185.04	182.37	126.25%	126.89%	126.49%	122.59%	120.82%
41	192.06	192.13	192.09	184.90	182.47	127.24%	127.29%	127.26%	122.50%	120.89%
42	192.49	192.47	192.48	185.06	182.79	127.53%	127.52%	127.52%	122.61%	121.10%
43	194.37	193.42	194.02	185.08	182.96	128.77%	128.15%	128.54%	122.62%	121.22%
44	197.43	197.24	197.36	185.34	183.32	130.80%	130.68%	130.75%	122.79%	121.45%

(*) 150.939 EUR conform Art. 7 [1] al Reg. [UE] nr. 1308/2013

EVOLUȚIA SĂPTĂMÂNALĂ A PREȚULUI CLASA "E" ÎN UE28 ȘI ÎN CÂTEVA STATE MEMBRE



COMPARAȚII DE PREȚURI

SĂPT 44 / 2019 =	UE28	FR	DE	PL	RO	ES	RO vs UE28	RO vs FR	RO vs DE	RO vs PL	RO vs ES
	183.32 €	181.00 €	190.34 €	177.72 €	197.24 €	178.08 €	13.92 € 7.6%	16.24 € 9.0%	6.90 € 3.6%	19.52 € 11.0%	19.16 € 10.8%



PREȚUL CARCASELOR DIN CLASA "E" ÎN STATELE MEMBRE (FĂRĂ GRECIA, ITALIA, LUXEMBURG, MALTA)
VERSUS PREȚUL UE ÎN SĂPTĂMÂNA 28 OCTOMBRIE - 3 NOIEMBRIE 2019

