



# Prețul de piață al bovinelor la intrarea în abator Săptămâna 43 (21 – 27 octombrie 2019)

SITUAȚIA CARCASELOR DE BOVINE CLASIFICATE ÎN FUNCȚIE DE PROVENIENȚA BOVINELOR SACRIFICATE  
ÎN SĂPTĂMÂNA 21 - 27 OCTOMBRIE 2019

PROVENIENȚĂ BOVINE  SACRIFICATE	CARCASE CLASIFICATE:						PREȚ FEZABIL CATEGORIILE:						
	BOVINE CU VÂRSTA:				TOTAL		A, B, C, D, E, Z				V		
	DE 8 LUNI SAU MAI MULT (A, B, C, D, E, Z)		MAI MICĂ DE 8 LUNI (V)				TOATE CLASELE		CLASELE CONFORM ART 7, REG (UE) 2017/1184		TOATE CLASELE		
	NUMĂR	%	NUMĂR	%	NUMĂR	%	NUMĂR	%	NUMĂR	%	NUMĂR	%	
CUMPĂRATE	1,994	47.6	90	2.1	2,084	49.7	1,851	44.2	659	15.7	79	1.9	
FERME PROPRII ALE ABATOARELOR	228	5.4	9	0.2	237	5.7	209	5.0	62	1.5	8	0.2	
PRESTĂRI SERVICII	PRODUCĂTORI	1,237	29.5	189	4.5	1,426	34.0	1,198	28.6	171	4.1	187	4.5
	COMERCIANȚI	393	9.4	50	1.2	443	10.6	393	9.4	67	1.6	44	1.1
TOTAL	3,852	91.9	338	8.1	4,190	100.0	3,651	87.1	959	22.9	318	7.6	

**2,060** Carcase incluse în rapoartele naționale de prețuri de piață pentru carcasele de bovine cu vârsta de 8 luni sau mai mult  
**49.2%** din total carcase clasificate

**721** Carcase incluse în raportul național de prețuri de piață pentru Comisia Europeană  
**17.2%** din total carcase clasificate

**87** Carcase incluse în rapoartele naționale de prețuri de piață pentru carcasele de bovine cu vârsta mai mică de 8 luni (viței)  
**2.1%** din total carcase clasificate

**Factor general de ajustare pentru cheltuielile de transport a prețurilor raportate: 0.08 RON/kg carcasă caldă-2%**

Prețul în viu al bovinelor din toate clasele de conformație și acoperire cu grăsime  
la intrarea în abator în săptămâna 21 - 27 octombrie 2019

Categorie	Număr	Greutate în viu (kg)	Preț în viu (RON / 100 kg)	Modificare preț	
				1 săpt	1 an
"A" - TĂURAȘI	481	469.2	682.3	1.68%	-1.63%
"B" - TAURI	101	552.7	654.0	0.62%	2.32%
"C" - BOI	31	689.7	657.5	-0.02%	-2.15%
"D" - VACI	1,066	481.9	513.4	0.76%	0.35%
"E" - VIȚELE	238	435.2	595.2	2.30%	1.15%
"Z" - TINERET BOVIN	143	354.9	630.0	0.89%	0.72%
A + B + C + D + E + Z	2,060	471.3	578.7	1.92%	2.60%
"V" - VIȚEI	87	243.9	634.7	-2.55%	1.91%



Raport național prețuri de piață carcase de bovine cu vârsta de 8 luni sau mai mult, la intrarea în abator conform grilei UE

Săptămâna: 43

din: 21/10/19

până în 27/10/19

<b>"A"- CARCASE DE MASCULI NECASTRAȚI CU VÂRSTA CUPRINSĂ ÎNȚRE 12 LUNI ȘI MAI PUȚIN DE 24 DE LUNI (TĂURĂȘI)</b>								
CONFORMAȚIE	PREȚ MEDIU (RON / 100 kg)					NUMĂR CARCASE	TOTAL	
	GRĂSIME						GREUTATE MEDIE	PREȚ MEDIU (RON / 100 kg)
	1	2	3	4	5			
E	0.0	0.0	0.0	0.0	0.0	0	0.0	0.0
U	1538.3	1951.0	0.0	0.0	0.0	3	410.0	1688.3
R	1358.2	1517.9	1812.0	0.0	0.0	35	315.3	1456.3
O	1309.8	1362.5	1480.0	0.0	0.0	286	259.3	1339.4
P	1247.4	1300.6	0.0	0.0	0.0	157	184.2	1262.1
<b>TOTAL</b>	<b>1296.5</b>	<b>1372.7</b>	<b>1568.0</b>	<b>0.0</b>	<b>0.0</b>	<b>481</b>	<b>239.8</b>	<b>1334.9</b>

<b>"B"- CARCASE DE MASCULI NECASTRAȚI CU VÂRSTA DE 24 DE LUNI ȘI MAI MULT (TAURI)</b>								
CONFORMAȚIE	PREȚ MEDIU (RON / 100 kg)					NUMĂR CARCASE	TOTAL	
	GRĂSIME						GREUTATE MEDIE	PREȚ MEDIU (RON / 100 kg)
	1	2	3	4	5			
E	0.0	0.0	0.0	0.0	0.0	0	0.0	0.0
U	0.0	0.0	0.0	0.0	0.0	0	0.0	0.0
R	1304.1	1254.7	0.0	1608.0	0.0	14	361.4	1301.2
O	1277.0	1254.3	1158.2	0.0	0.0	65	297.1	1261.4
P	1186.2	1146.1	1112.0	0.0	0.0	22	215.1	1176.2
<b>TOTAL</b>	<b>1259.5</b>	<b>1247.4</b>	<b>1149.4</b>	<b>1608.0</b>	<b>0.0</b>	<b>101</b>	<b>288.1</b>	<b>1254.4</b>

<b>"C"- CARCASE DE MASCULI CASTRAȚI CU VÂRSTA DE 12 LUNI ȘI MAI MULT (BOI)</b>								
CONFORMAȚIE	PREȚ MEDIU (RON / 100 kg)					NUMĂR CARCASE	TOTAL	
	GRĂSIME						GREUTATE MEDIE	PREȚ MEDIU (RON / 100 kg)
	1	2	3	4	5			
E	0.0	0.0	0.0	0.0	0.0	0	0.0	0.0
U	0.0	0.0	0.0	0.0	0.0	0	0.0	0.0
R	0.0	1244.5	1430.7	0.0	0.0	6	463.8	1304.3
O	0.0	1354.5	1211.1	0.0	0.0	8	425.7	1247.6
P	1195.5	1361.0	1347.4	0.0	0.0	17	278.2	1307.1
<b>TOTAL</b>	<b>1195.5</b>	<b>1315.9</b>	<b>1286.5</b>	<b>0.0</b>	<b>0.0</b>	<b>31</b>	<b>352.2</b>	<b>1287.8</b>

<b>"D"- CARCASE DE FEMELE CARE AU FĂTAT (VACI)</b>								
CONFORMAȚIE	PREȚ MEDIU (RON / 100 kg)					NUMĂR CARCASE	TOTAL	
	GRĂSIME						GREUTATE MEDIE	PREȚ MEDIU (RON / 100 kg)
	1	2	3	4	5			
E	0.0	0.0	0.0	0.0	0.0	0	0.0	0.0
U	0.0	0.0	0.0	0.0	0.0	0	0.0	0.0
R	1060.7	1137.3	1137.8	1166.4	0.0	27	307.5	1115.1
O	1082.9	1087.3	1156.3	1120.2	0.0	437	253.4	1103.5
P	1059.1	1086.9	1134.9	1023.9	0.0	602	204.6	1074.0
<b>TOTAL</b>	<b>1068.0</b>	<b>1089.5</b>	<b>1149.8</b>	<b>1103.5</b>	<b>0.0</b>	<b>1066</b>	<b>227.2</b>	<b>1088.9</b>

<b>"E"- CARCASE ALE ALTOR BOVINE FEMELE CU VÂRSTA DE 12 LUNI ȘI MAI MULT (VITELE)</b>								
CONFORMAȚIE	PREȚ MEDIU (RON / 100 kg)					NUMĂR CARCASE	TOTAL	
	GRĂSIME						GREUTATE MEDIE	PREȚ MEDIU (RON / 100 kg)
	1	2	3	4	5			
E	0.0	0.0	0.0	0.0	0.0	0	0.0	0.0
U	0.0	0.0	0.0	0.0	0.0	0	0.0	0.0
R	1153.8	1327.1	1342.2	1255.0	0.0	16	282.2	1299.9
O	1197.9	1196.7	1241.7	0.0	1256.6	115	230.7	1207.2
P	1186.8	1226.0	1298.7	0.0	0.0	107	182.9	1213.6
<b>TOTAL</b>	<b>1189.5</b>	<b>1216.5</b>	<b>1273.9</b>	<b>1255.0</b>	<b>1256.6</b>	<b>238</b>	<b>212.7</b>	<b>1217.9</b>

<b>"Z"- CARCASE DE BOVINE CU VÂRSTA CUPRINSĂ ÎNȚRE 8 LUNI ȘI MAI PUȚIN DE 12 LUNI (TINERET BOVIN)</b>								
CONFORMAȚIE	PREȚ MEDIU (RON / 100 kg)					NUMĂR CARCASE	TOTAL	
	GRĂSIME						GREUTATE MEDIE	PREȚ MEDIU (RON / 100 kg)
	1	2	3	4	5			
E	0.0	0.0	0.0	0.0	0.0	0	0.0	0.0
U	0.0	0.0	0.0	0.0	0.0	0	0.0	0.0
R	1255.0	1424.0	1308.0	0.0	0.0	3	291.5	1335.3
O	1293.6	1241.8	1380.0	0.0	0.0	73	204.7	1280.7
P	1206.5	1102.7	0.0	0.0	0.0	67	146.0	1193.0
<b>TOTAL</b>	<b>1254.9</b>	<b>1220.0</b>	<b>1333.3</b>	<b>0.0</b>	<b>0.0</b>	<b>143</b>	<b>179.0</b>	<b>1249.1</b>

<b>TOATE CATEGORIILE</b>								
CONFORMAȚIE	PREȚ MEDIU (RON / 100 kg)					NUMĂR CARCASE	TOTAL	
	GRĂSIME						GREUTATE MEDIE	PREȚ MEDIU (RON / 100 kg)
	1	2	3	4	5			
E	0.0	0.0	0.0	0.0	0.0	0	0.0	0.0
U	1538.3	1951.0	0.0	0.0	0.0	3	410.0	1688.3
R	1261.8	1318.8	1381.6	1299.7	0.0	101	322.5	1307.3
O	1204.9	1225.3	1189.7	1120.2	1256.6	984	253.1	1209.6
P	1119.9	1146.1	1174.7	1023.9	0.0	972	196.4	1131.2
<b>TOTAL</b>	<b>1166.9</b>	<b>1209.1</b>	<b>1201.4</b>	<b>1145.9</b>	<b>1256.6</b>	<b>2060</b>	<b>230.0</b>	<b>1186.0</b>

Prețuri incluse în raportul național de prețuri pentru Comisia Europeană



**Raport național parțial prețuri de piață carcase de bovine cu vârsta de 8 luni sau mai mult, la intrarea în abator conform grilei UE (\*)**

Săptămâna: 43

din: 21/10/19

până în 27/10/19

<b>"A"- CARCASE DE MASCULI NECASTRAȚI CU VÂRSTA CUPRINSĂ ÎNȚRE 12 LUNI ȘI MAI PUȚIN DE 24 DE LUNI (TĂURĂȘI)</b>								
CONFORMAȚIE	PREȚ MEDIU (RON / 100 kg )					NUMĂR CARCASE	TOTAL	
	GRĂSIMI						GREUTATE MEDIE	PREȚ MEDIU (RON / 100 kg )
	1	2	3	4	5			
E	0.0	0.0	0.0	0.0	0.0	0	0.0	0.0
U	1367.0	1951.0	0.0	0.0	0.0	2	416.6	1680.4
R	1335.1	1518.8	1812.0	0.0	0.0	28	306.7	1458.4
O	1315.0	1389.9	1540.9	0.0	0.0	197	254.1	1353.3
P	1231.8	1301.2	0.0	0.0	0.0	126	177.6	1254.6
<b>TOTAL</b>	<b>1289.5</b>	<b>1392.5</b>	<b>1695.2</b>	<b>0.0</b>	<b>0.0</b>	<b>353</b>	<b>231.9</b>	<b>1340.7</b>

<b>"B"- CARCASE DE MASCULI NECASTRAȚI CU VÂRSTA DE 24 DE LUNI ȘI MAI MULT (TAURI)</b>								
CONFORMAȚIE	PREȚ MEDIU (RON / 100 kg )					NUMĂR CARCASE	TOTAL	
	GRĂSIMI						GREUTATE MEDIE	PREȚ MEDIU (RON / 100 kg )
	1	2	3	4	5			
E	0.0	0.0	0.0	0.0	0.0	0	0.0	0.0
U	0.0	0.0	0.0	0.0	0.0	0	0.0	0.0
R	1206.8	1306.0	0.0	0.0	0.0	7	299.3	1223.0
O	1301.5	1331.3	1242.7	0.0	0.0	55	275.1	1309.3
P	1196.0	1146.1	1112.0	0.0	0.0	20	208.7	1182.4
<b>TOTAL</b>	<b>1266.3</b>	<b>1309.0</b>	<b>1202.5</b>	<b>0.0</b>	<b>0.0</b>	<b>82</b>	<b>261.0</b>	<b>1276.1</b>

<b>"C"- CARCASE DE MASCULI CASTRAȚI CU VÂRSTA DE 12 LUNI ȘI MAI MULT (BOI)</b>								
CONFORMAȚIE	PREȚ MEDIU (RON / 100 kg )					NUMĂR CARCASE	TOTAL	
	GRĂSIMI						GREUTATE MEDIE	PREȚ MEDIU (RON / 100 kg )
	1	2	3	4	5			
E	0.0	0.0	0.0	0.0	0.0	0	0.0	0.0
U	0.0	0.0	0.0	0.0	0.0	0	0.0	0.0
R	0.0	1244.5	1430.7	0.0	0.0	6	463.8	1304.3
O	0.0	1354.5	1211.1	0.0	0.0	8	425.7	1247.6
P	1195.5	1361.0	1347.4	0.0	0.0	17	278.2	1307.1
<b>TOTAL</b>	<b>1195.5</b>	<b>1315.9</b>	<b>1286.5</b>	<b>0.0</b>	<b>0.0</b>	<b>31</b>	<b>352.2</b>	<b>1287.8</b>

<b>"D"- CARCASE DE FEMELE CARE AU FĂȚAT (VACI)</b>								
CONFORMAȚIE	PREȚ MEDIU (RON / 100 kg )					NUMĂR CARCASE	TOTAL	
	GRĂSIMI						GREUTATE MEDIE	PREȚ MEDIU (RON / 100 kg )
	1	2	3	4	5			
E	0.0	0.0	0.0	0.0	0.0	0	0.0	0.0
U	0.0	0.0	0.0	0.0	0.0	0	0.0	0.0
R	1060.7	1137.3	1162.4	1166.4	0.0	26	306.9	1116.7
O	1082.7	1087.7	1153.6	1120.2	0.0	431	253.1	1102.4
P	1059.4	1086.1	1141.3	1023.9	0.0	589	204.4	1074.2
<b>TOTAL</b>	<b>1068.2</b>	<b>1089.3</b>	<b>1150.4</b>	<b>1103.5</b>	<b>0.0</b>	<b>1046</b>	<b>227.0</b>	<b>1088.6</b>

<b>"E"- CARCASE ALE ALTOR BOVINE FEMELE CU VÂRSTA DE 12 LUNI ȘI MAI MULT (VITELE)</b>								
CONFORMAȚIE	PREȚ MEDIU (RON / 100 kg )					NUMĂR CARCASE	TOTAL	
	GRĂSIMI						GREUTATE MEDIE	PREȚ MEDIU (RON / 100 kg )
	1	2	3	4	5			
E	0.0	0.0	0.0	0.0	0.0	0	0.0	0.0
U	0.0	0.0	0.0	0.0	0.0	0	0.0	0.0
R	1153.8	1327.1	1357.8	1255.0	0.0	15	281.7	1301.5
O	1197.0	1196.3	1243.2	0.0	1256.6	111	231.8	1206.9
P	1176.1	1234.1	1279.4	0.0	0.0	93	176.9	1202.1
<b>TOTAL</b>	<b>1182.8</b>	<b>1218.0</b>	<b>1268.7</b>	<b>1255.0</b>	<b>1256.6</b>	<b>219</b>	<b>211.9</b>	<b>1213.8</b>

<b>"Z"- CARCASE DE BOVINE CU VÂRSTA CUPRINSĂ ÎNȚRE 8 LUNI ȘI MAI PUȚIN DE 12 LUNI (TINERET BOVIN)</b>								
CONFORMAȚIE	PREȚ MEDIU (RON / 100 kg )					NUMĂR CARCASE	TOTAL	
	GRĂSIMI						GREUTATE MEDIE	PREȚ MEDIU (RON / 100 kg )
	1	2	3	4	5			
E	0.0	0.0	0.0	0.0	0.0	0	0.0	0.0
U	0.0	0.0	0.0	0.0	0.0	0	0.0	0.0
R	1255.0	1424.0	1308.0	0.0	0.0	3	291.5	1335.3
O	1296.2	1236.4	1380.0	0.0	0.0	59	201.8	1279.8
P	1206.8	1088.0	0.0	0.0	0.0	58	147.9	1191.5
<b>TOTAL</b>	<b>1253.4</b>	<b>1214.4</b>	<b>1333.3</b>	<b>0.0</b>	<b>0.0</b>	<b>120</b>	<b>178.0</b>	<b>1246.6</b>

<b>TOATE CATEGORIILE</b>								
CONFORMAȚIE	PREȚ MEDIU (RON / 100 kg )					NUMĂR CARCASE	TOTAL	
	GRĂSIMI						GREUTATE MEDIE	PREȚ MEDIU (RON / 100 kg )
	1	2	3	4	5			
E	0.0	0.0	0.0	0.0	0.0	0	0.0	0.0
U	1367.0	1951.0	0.0	0.0	0.0	2	416.6	1680.4
R	1216.3	1319.3	1413.3	1191.4	0.0	85	312.3	1291.9
O	1193.1	1219.0	1178.9	1120.2	1256.6	861	250.1	1199.9
P	1109.7	1143.1	1168.1	1023.9	0.0	903	195.7	1123.5
<b>TOTAL</b>	<b>1151.9</b>	<b>1201.6</b>	<b>1194.8</b>	<b>1112.3</b>	<b>1256.6</b>	<b>1851</b>	<b>226.6</b>	<b>1174.5</b>

(\*) Pentru calcularea prețurilor medii au fost luate în considerare doar bovinele cumparate de către abatoare



**Raport prețuri de piață din România versus prețuri de piață comunitare  
conform Art.7 Regulamentul de punere în aplicare (UE) 2017/1184 al Comisiei din 20 aprilie 2017**

Săptămâna: 43

din: 21/10/19

până în: 27/10/19

CATEGORIA	CLASA	PREȚ MEDIU			PREȚ RO /PREȚ COMUNITAR (%)
		ROMANIA		UE	
		RON / 100 kg	€ / 100 kg	€ / 100 kg	
Z	U2	0.00	0.00	401.87	
Z	U3	0.00	0.00	389.97	
Z	R2	1424.00	299.35	371.22	-19.36
Z	R3	1308.00	274.96	379.15	-27.48 (*)
Z	O2	1241.79	261.04	315.18	-17.18
Z	O3	1380.00	290.10	311.21	-6.78
<b>Z</b>		<b>1280.58</b>	<b>269.19</b>	<b>351.99</b>	<b>-23.52</b>
A	U2	1951.00	410.13	388.08	5.68
A	U3	0.00	0.00	374.72	
A	R2	1517.93	319.09	354.10	-9.89
A	R3	1811.98	380.91	355.07	7.28 (*)
A	O2	1362.46	286.41	313.79	-8.73
A	O3	1480.03	311.13	333.50	-6.71
<b>A</b>		<b>1440.57</b>	<b>302.83</b>	<b>357.73</b>	<b>-15.35</b>
<b>B</b>	R3	<b>0.00</b>	<b>0.00</b>	<b>290.92</b>	
C	U2	0.00	0.00	371.32	
C	U3	0.00	0.00	378.91	
C	U4	0.00	0.00	376.31	
C	R3	1430.74	300.77	366.82	-18.01 (*)
C	R4	0.00	0.00	369.85	
C	O3	1211.13	254.60	340.00	-25.12
C	O4	0.00	0.00	350.21	
<b>C</b>		<b>1387.58</b>	<b>291.70</b>	<b>360.33</b>	<b>-19.05</b>
D	R3	1137.84	239.19	332.58	-28.08
D	R4	1166.41	245.20	294.93	-16.86
D	O2	1087.32	228.57	254.80	-10.29
D	O3	1156.27	243.07	273.19	-11.03 (*)
D	O4	1120.15	235.47	273.36	-13.86
D	P2	1086.95	228.49	221.38	3.21
D	P3	1134.93	238.58	250.08	-4.60
<b>D</b>		<b>1107.37</b>	<b>232.79</b>	<b>268.59</b>	<b>-13.33</b>
E	U2	0.00	0.00	427.95	
E	U3	0.00	0.00	416.86	
E	R2	1327.11	278.98	361.39	-22.80
E	R3	1342.22	282.16	367.48	-23.22 (*)
E	R4	1255.00	263.82	360.63	-26.84
E	O2	1196.67	251.56	288.66	-12.85
E	O3	1241.69	261.02	311.61	-16.24
E	O4	0.00	0.00	345.11	
<b>E</b>		<b>1234.46</b>	<b>259.50</b>	<b>366.92</b>	<b>-29.28</b>
<b>TOATE CATEGORIILE</b>		<b>1194.91</b>	<b>251.19</b>	<b>327.90</b>	<b>-23.39</b>

(\*) CATEGORII ȘI CLASE DE REFERINȚĂ ÎN UE28: Z3, AR3, CR3, DO3 ȘI ER3



**CARCASE DE CARCASE DE BOVINE CU VÂRSTA DE 8 LUNI SAU MAI MULT LA INTRAREA ÎN ABATOR  
CONFORM ART.7 REGULAMENTUL DE PUNERE ÎN APLICARE (UE) 2017/1184 AL COMISIEI DIN 20 APRILIE 2017**

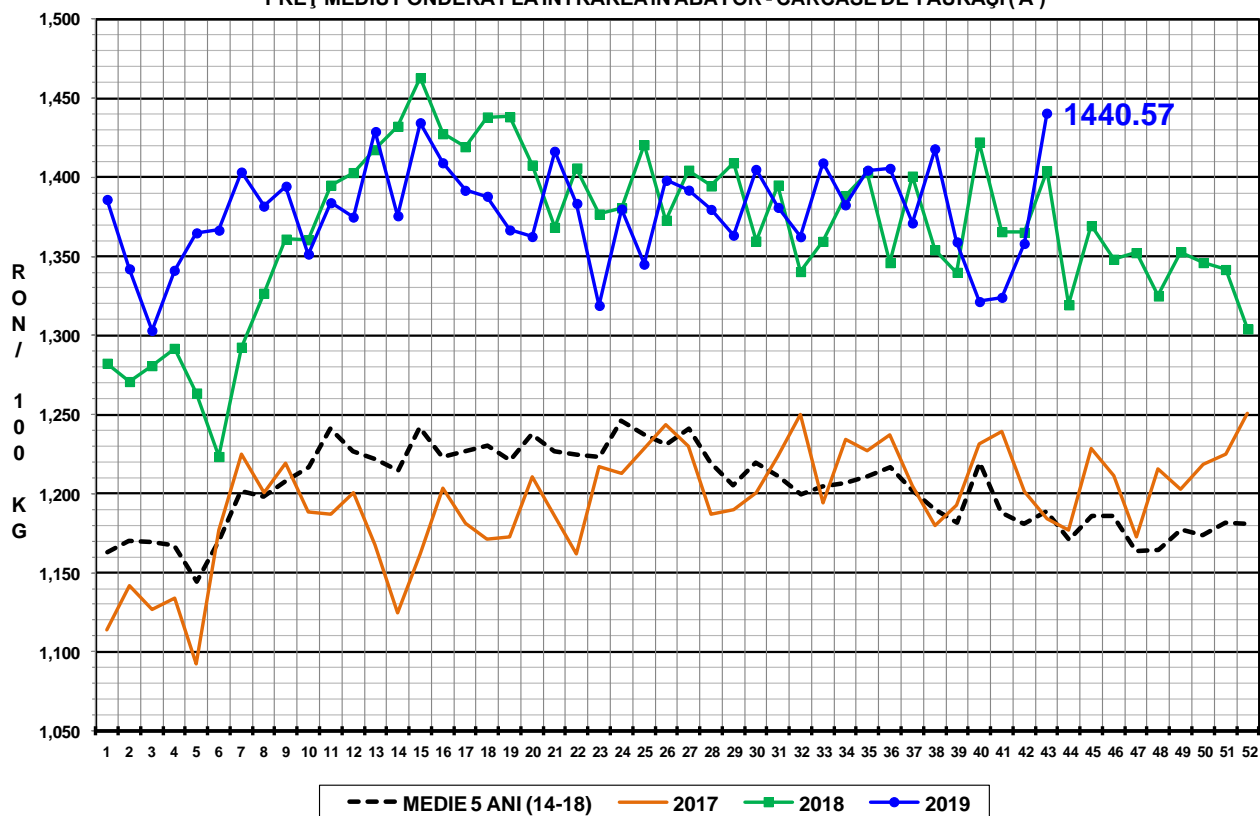
Cotații naționale (RON / 100 kg)	SĂPT 43 / 2019	VARIAȚIE		
		1 SĂPT	1 AN	Medie 5 ani (14 - 18)
Tăurași "A"	1,440.57	6.07%	2.59%	21.15%
Vaci "D"	1,107.37	0.45%	0.25%	15.75%
Vițele "E"	1,234.46	1.22%	2.00%	14.08%

Prețuri medii europene (€ / 100 kg)	SĂPT 43 / 2019			VARIAȚIE					
				1 SĂPT			1 AN		
	A	D	E	A	D	E	A	D	E
Uniunea Europeană	357.73	268.59	366.92	0.74%	-0.40%	0.26%	-5.33%	-5.30%	-5.31%
Franța	380.55	304.22	401.08	0.14%	-0.75%	-0.18%	1.75%	-3.36%	-1.34%
Germania	364.80	261.83	330.12	0.06%	-0.37%	-0.53%	-5.40%	-4.86%	-5.54%
Italia	421.77	241.29	445.75	1.31%	0.68%	1.90%	2.99%	-3.48%	-0.47%
Marea Britanie	353.72	258.78	374.64	0.95%	-1.26%	0.89%	-8.26%	-4.36%	-9.15%
Olanda	346.88	257.07	238.63	-2.14%	-1.22%	1.35%	3.10%	2.00%	5.03%
Polonia	291.52	244.32	301.80	1.41%	0.55%	0.19%	(*)	(*)	(*)
România	302.83	232.79	259.50	6.04%	0.42%	1.19%	0.58%	-1.72%	0.00%
Ungaria	242.69	192.87	183.31	0.99%	-5.04%	-11.36%	-5.12%	-10.70%	1.62%

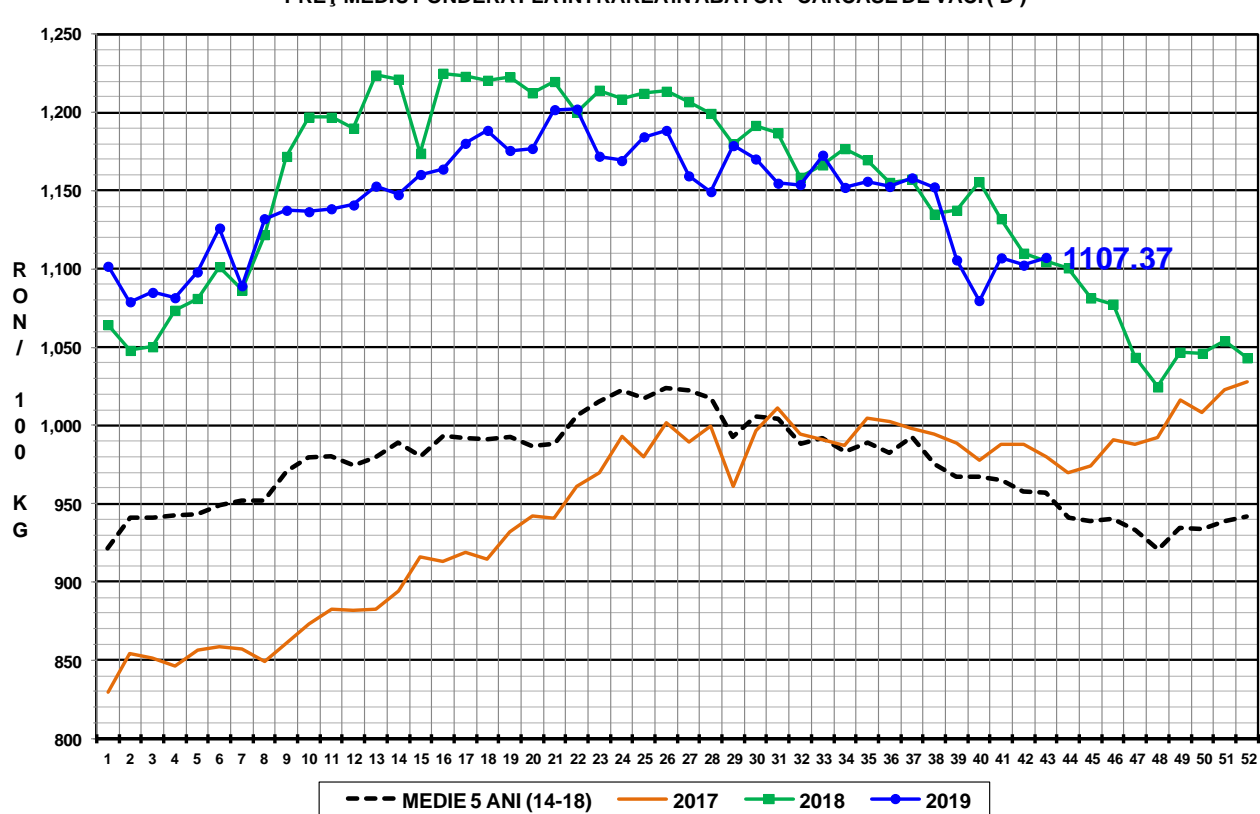
(\*) date nedisponibile

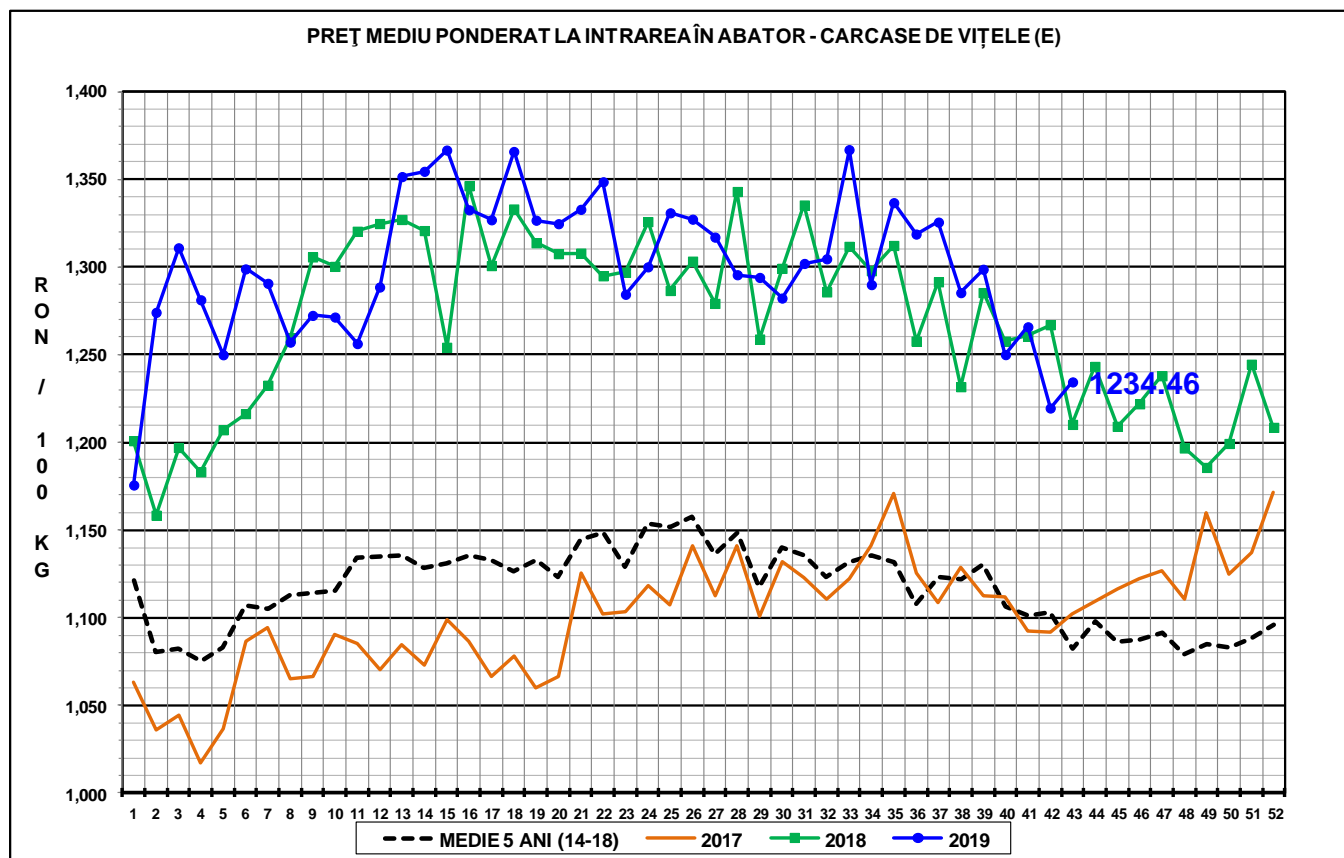


PREȚ MEDIU PONDERAT LA INTRAREA ÎN ABATOR - CARCASE DE TĂURAȘI (A)



PREȚ MEDIU PONDERAT LA INTRAREA ÎN ABATOR - CARCASE DE VACI (D)





**N.B. Prețurile medii ponderate săptămânale au fost calculate după cum urmează:**

1. În toate cazurile de la paginile 1 - 3 și în cazul „per combinație categorii, clasă de conformație și grad de acoperire cu grăsime” de la pagina 4, au fost aplicate ponderi „real time”, care constau în greutatea individuală în viu, sau în carcasă ale bovinelor. Prețul mediu ponderat săptămânal (în viu sau în carcasă) este egal cu suma produselor dintre prețul individual (în viu sau în carcasă) și greutatea individuală (în viu sau în carcasă) împărțită la suma ponderilor (greutățile în viu sau în carcasă).
2. În cazul „per categorii” de la paginile 4 - 7, au fost aplicate ponderi bazate pe „cifrele istorice” comunicate de statele membre privind distribuția în clasele SEUROP.