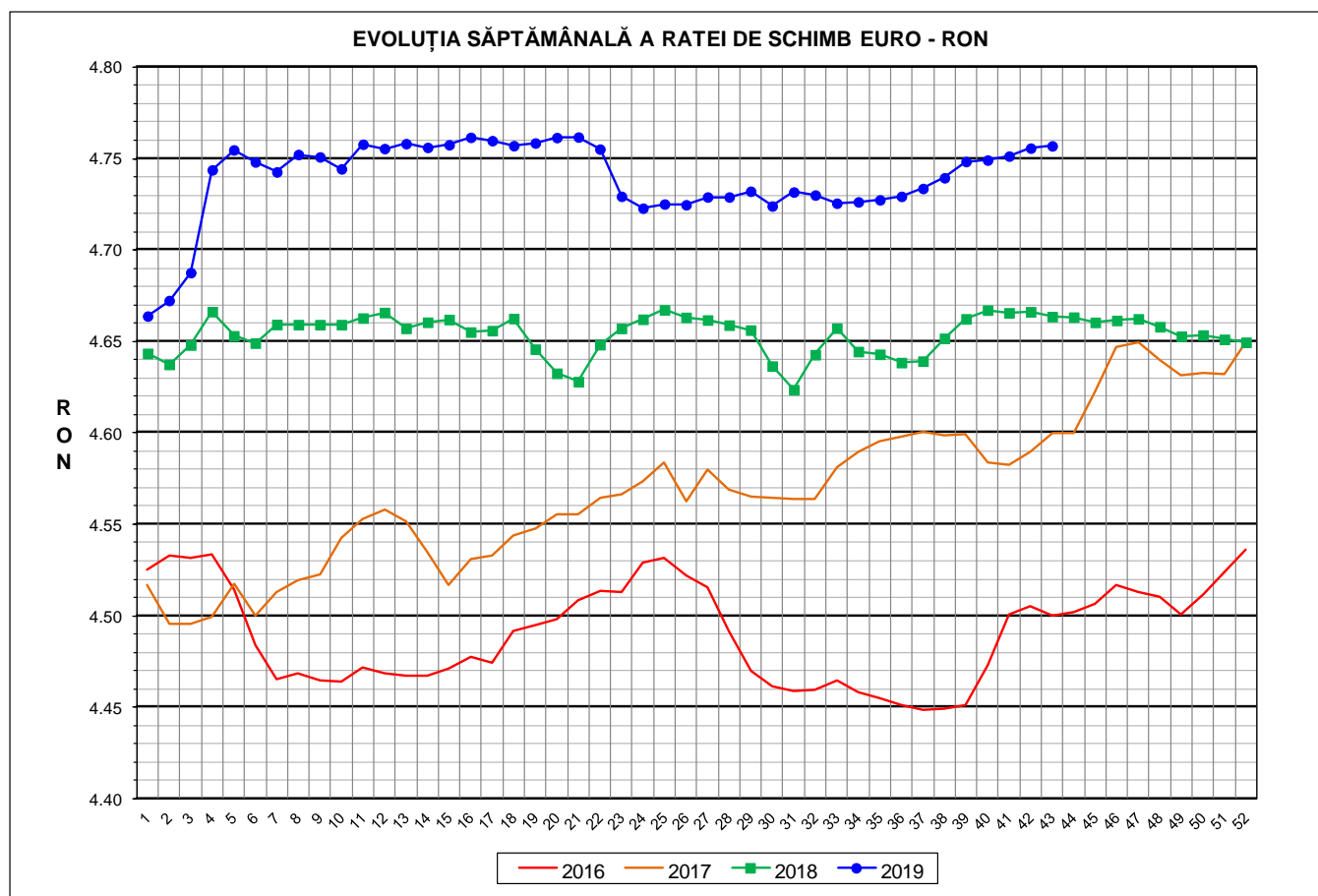




# Prețul de piață al porcilor la intrarea în abator

## Săptămâna 43 (21 – 27 octombrie 2019)



<b>RATA DE SCHIMB EURO - RON</b>			
<b>SĂPT 43 / 2019</b>	<b>VARIAȚIE</b>		
	<b>1 SĂPT</b>	<b>4 SĂPT</b>	<b>1 AN</b>
<b>1€ = 4.7570 RON</b>	<b>0.03%</b>	<b>0.18%</b>	<b>2.00%</b>



**SITUAȚIA CARCASELOR DE PORCINE CLASIFICATE  
ÎN FUNCȚIE DE PROVENIENȚA PORCILOR SACRIFICAȚI  
ÎN SĂPTĂMÂNA 21 - 27 OCTOMBRIE 2019**

		NUMĂR CARCASE	% DIN TOTAL
PROVENIENȚĂ PORCI SACRIFICAȚI	TRANZACȚII COMERCIALE ÎNTRE ABATOARE ȘI FURNIZORI	47,196	60.14
	FERME PROPRII ALE ABATOARELOR	26,774	34.12
	PRESTĂRI SERVICII	4,502	5.74
<b>TOTAL CARCASE CLASIFICATE CU GREUTATEA CALDĂ 50 - 120 KG</b>		<b>78,472</b>	<b>100.00</b>
DIN CARE DIN COMERȚ INTRACOMUNITAR		4,342	5.53

Situția porcilor proveniți din tranzacții comerciale  
între abatoare și furnizori care fac obiectul raportării prețurilor  
în săptămâna 21 - 27 octombrie 2019

Tip preț la intrarea în abator		Carcase cu greutatea caldă 60 - 120 kg			
		SEUROP		d.c. S+E	
		nr	% din total carcase clasificate	nr	% din total carcase clasificate
De bază pentru 56% carne macră	în carcasă	360	0.5%	357	0.5%
	în viu	2,747	3.5%	2,392	3.0%
Forfetar în viu		43,797	55.8%	41,877	53.4%
Total		46,904	59.8%	44,626	56.9%

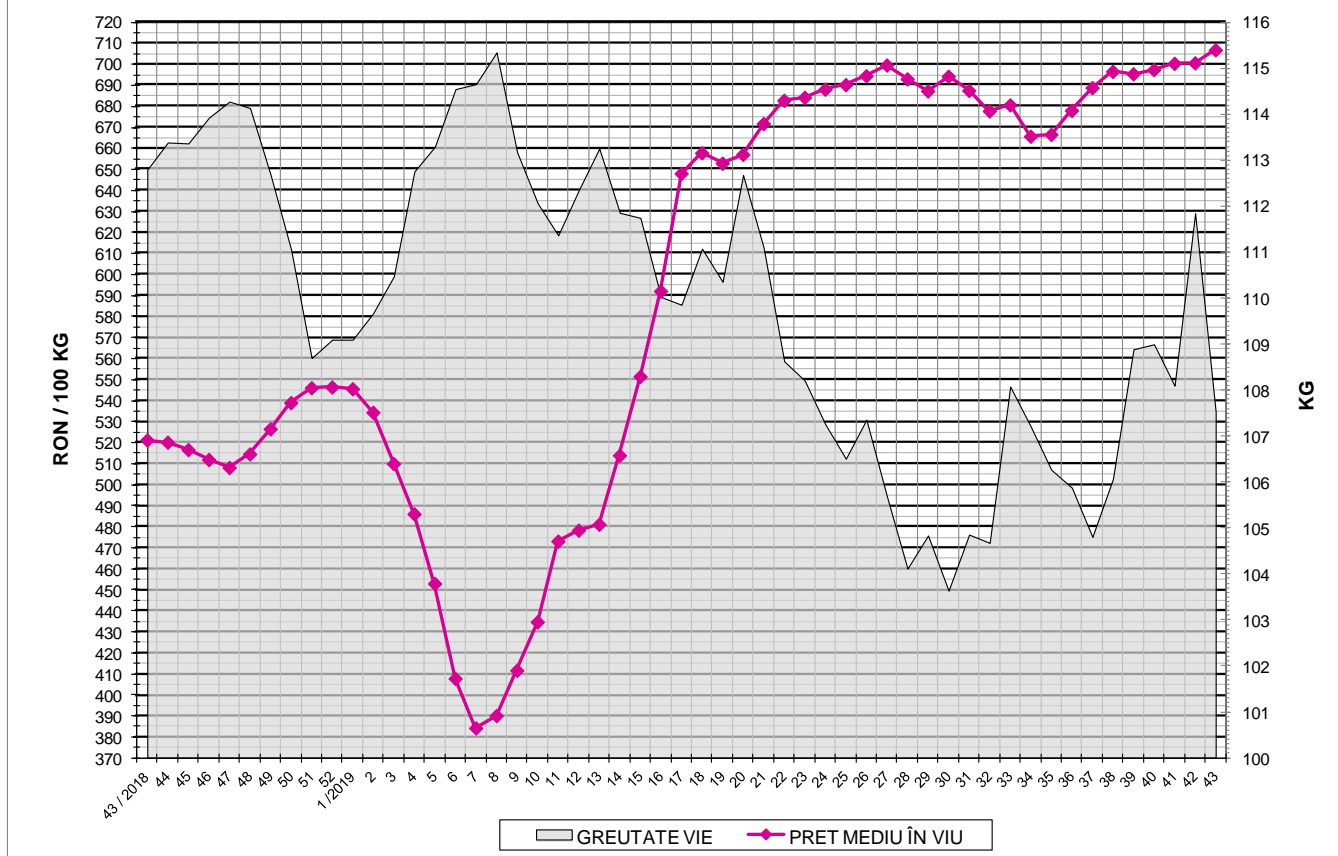
**Carcase incluse în raportul național de prețuri pentru DG AGRI**



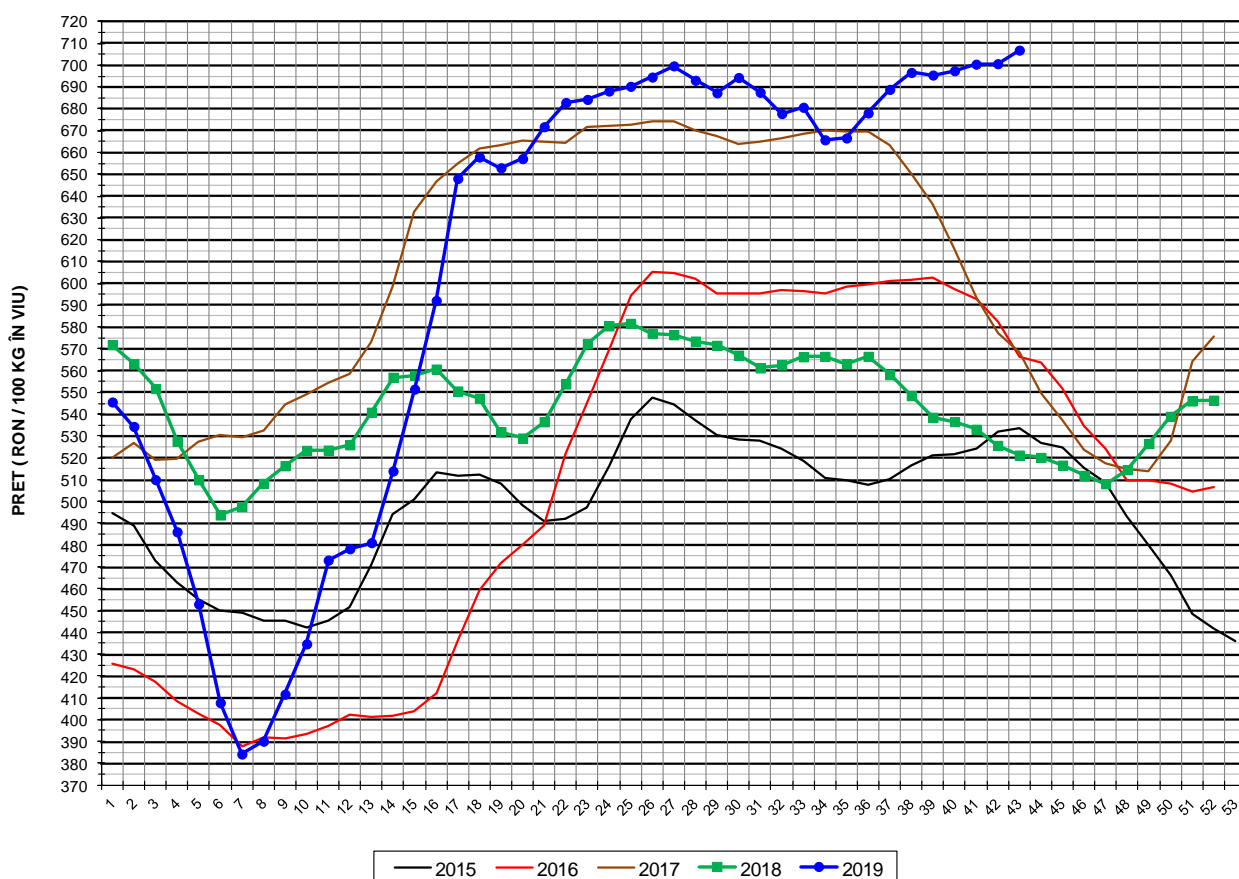
## Prețul de piață al porcilor în săptămâna 21 - 27 octombrie 2019

Clasa	% carne macră	Număr porci	% din total porci	Procent mediu carne macră	Greutate medie (kg)		Preț mediu (RON / 100 kg)	
					vie	carcasă caldă - 2%	viu	carcasă caldă - 2%
S	≥ 60	28,419	60.59	62.3	105.9	81.2	709.35	924.62
E	55 - 59.9	16,207	34.55	58.2	109.8	84.1	704.78	920.12
U	50 - 54.9	2,023	4.31	53.3	112.1	86.2	696.46	905.38
ROP	< 50	255	0.54	47.1	111.4	85.7	671.52	872.82
<b>TOTAL</b>		<b>46,904</b>	<b>100.00</b>	<b>60.4</b>	<b>107.5</b>	<b>82.5</b>	<b>706.94</b>	<b>921.87</b>

**EVOLUȚIA SĂPTĂMĂNALĂ ÎN ULTIMUL AN A PREȚULUI DE PIAȚĂ ȘI A GREUTĂȚII ÎN VIU A PORCILOR  
LA INTRAREA ÎN ABATOR**



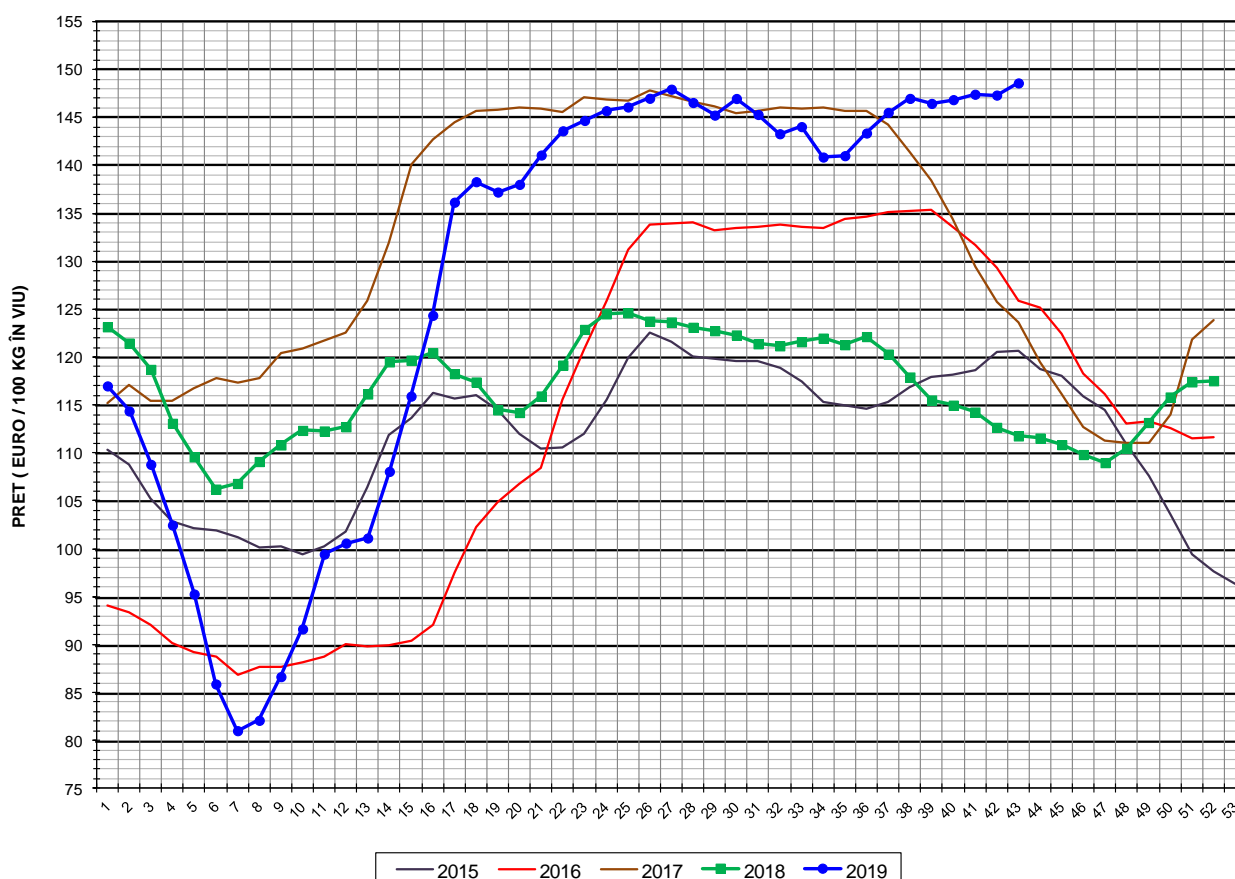
EVOLUȚIA SĂPTĂMĂNALĂ A PREȚULUI DE PIAȚĂ ÎN VIU AL PORCILOR ÎN ROMÂNIA (1)



PREȚ ÎN VIU			
SĂPT 43 / 2019	VARIAȚIE		
	1 SĂPT	4 SĂPT	1 AN
706.94 RON	0.89%	1.64%	35.62%



EVOLUȚIA SĂPTĂMÂNALĂ A PREȚULUI DE PIAȚĂ ÎN VIU AL PORCILOR ÎN ROMÂNIA (2)



PREȚ ÎN VIU			
SĂPT 43 / 2019	VARIAȚIE		
	1 SĂPT	4 SĂPT	1 AN
148.61 €	0.86%	1.46%	32.95%

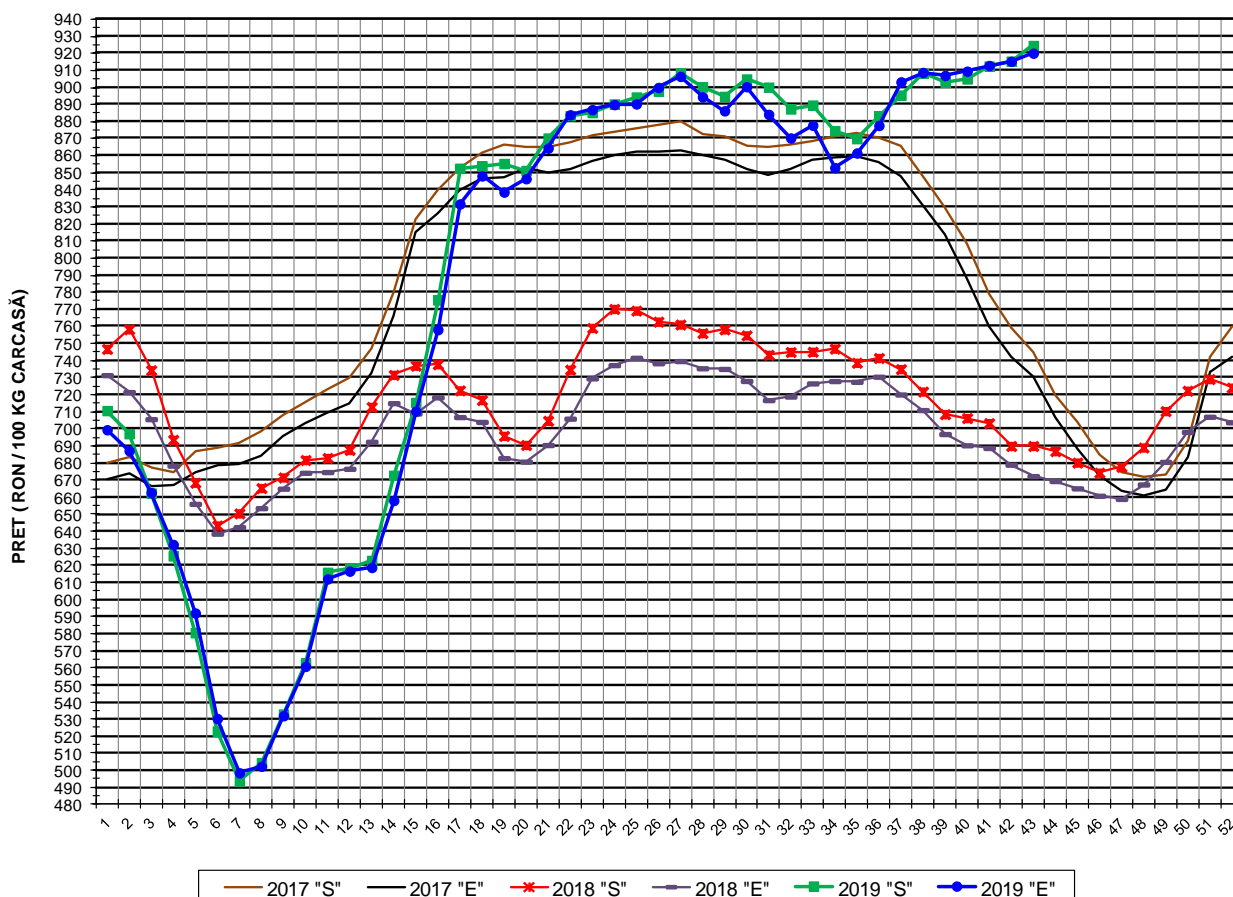


PREȚUL PE PROCENT CARNE MACRĂ AL PORCILOR  
ÎN SĂPTĂMÂNA 21 - 27 OCTOMBRIE 2019

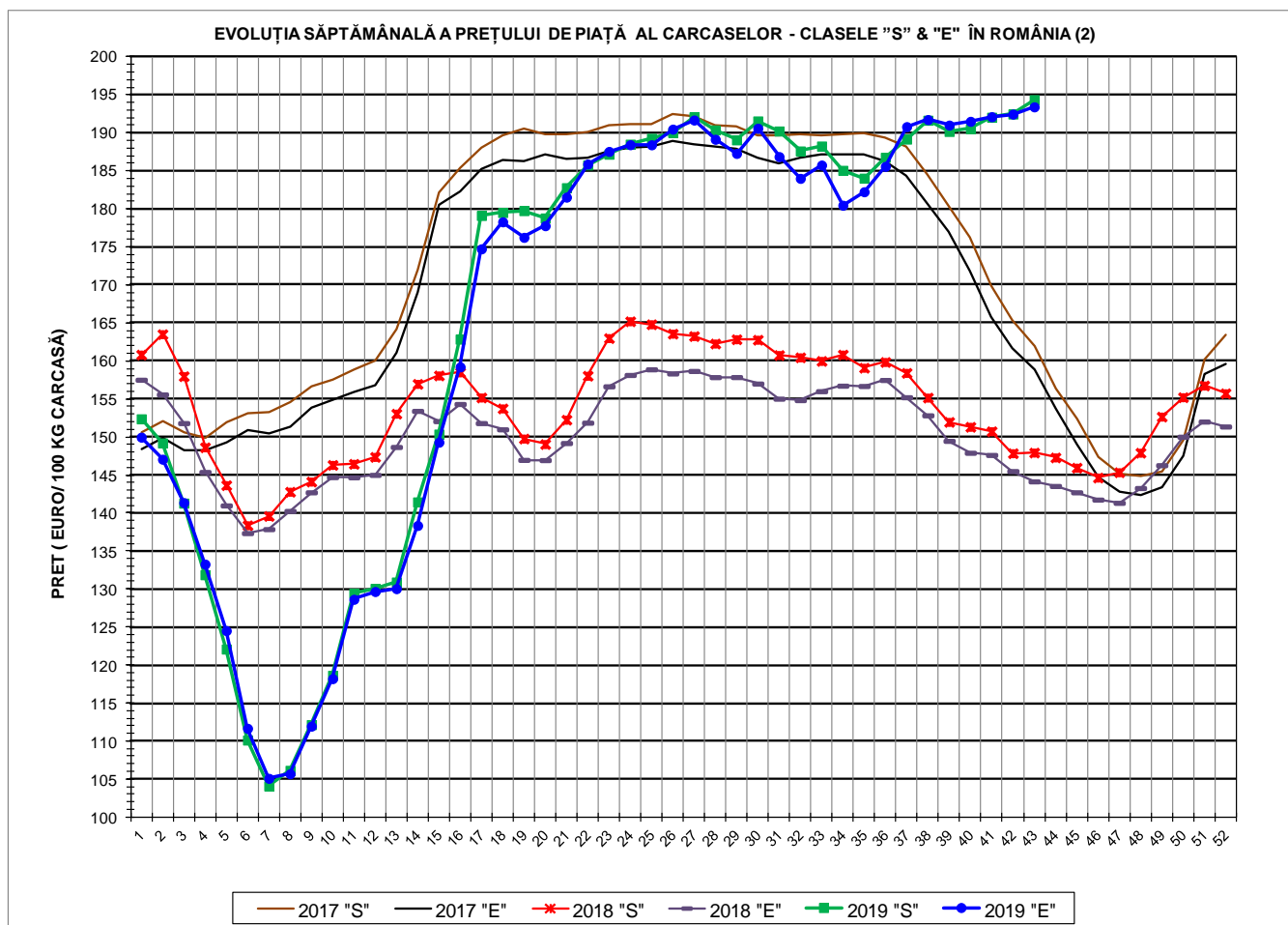
% CARNE MACRĂ		NUMĂR PORCI	% CUMULATIV DIN TOTAL PORCI	GREUTATE (KG)		PREȚ MEDIU (RON/ 100 KG)	
NIVEL GRILA PREȚURI	MEDIE			VIE	CARCASA CALDĂ - 2%	VIU	CARCASA CALDĂ - 2%
≥64	65.0	4,424	9.43	106.32	81.77	709.83	922.93
63	63.4	4,413	18.84	105.57	81.11	708.65	922.32
62	62.4	6,033	31.70	105.18	80.68	708.67	923.83
61	61.5	7,064	46.76	105.40	80.74	710.31	927.18
60	60.5	6,485	60.59	106.97	81.98	709.09	925.27
59	59.5	5,526	72.37	109.00	83.52	707.08	922.75
58	58.5	4,493	81.95	110.09	84.12	706.12	924.12
57	57.5	2,974	88.29	110.03	84.42	702.82	916.08
56	56.5	1,952	92.45	110.85	85.02	701.07	914.05
55	55.5	1,262	95.14	109.74	84.15	700.43	913.48
54	54.5	787	96.82	112.49	86.51	698.14	907.81
53	53.5	512	97.91	112.52	86.68	697.70	905.62
52	52.5	367	98.70	111.91	86.06	698.46	908.30
51	51.5	220	99.16	109.71	84.31	687.41	894.54
≤50	48.3	392	100.00	111.76	85.93	678.35	882.25
MEDIE	60.4	46,904	100.00	107.52	82.46	706.94	921.87

Culorile de fond ale rândurilor din tabelul de mai sus au legătură cu grila de prețuri.

EVOLUȚIA SĂPTĂMÂNALĂ A PREȚULUI DE PIAȚĂ AL CARCASELOR - CLASELE "S" & "E" ÎN ROMÂNIA (1)



PREȚ NAȚIONAL CARCASE				
CALITATEA STANDARD - CLASELE "S" & "E"				
CLASA	PREȚ SĂPT 43 / 2019	VARIAȚIE		
		1 SĂPT	4 SĂPT	1 AN
S	924.62 RON	1.00%	2.38%	34.01%
E	920.12 RON	0.52%	1.44%	36.86%



<b>PREȚ NAȚIONAL CARCASE</b>				
<b>CALITATEA STANDARD - CLASELE "S" &amp; "E"</b>				
<b>CLASA</b>	<b>PREȚ SAPT 43 / 2019</b>	<b>VARIAȚIE</b>		
		<b>1 SĂPT</b>	<b>4 SĂPT</b>	<b>1 AN</b>
<b>S</b>	<b>194.37 €</b>	<b>0.98%</b>	<b>2.20%</b>	<b>31.38%</b>
<b>E</b>	<b>193.43 €</b>	<b>0.50%</b>	<b>1.26%</b>	<b>34.18%</b>



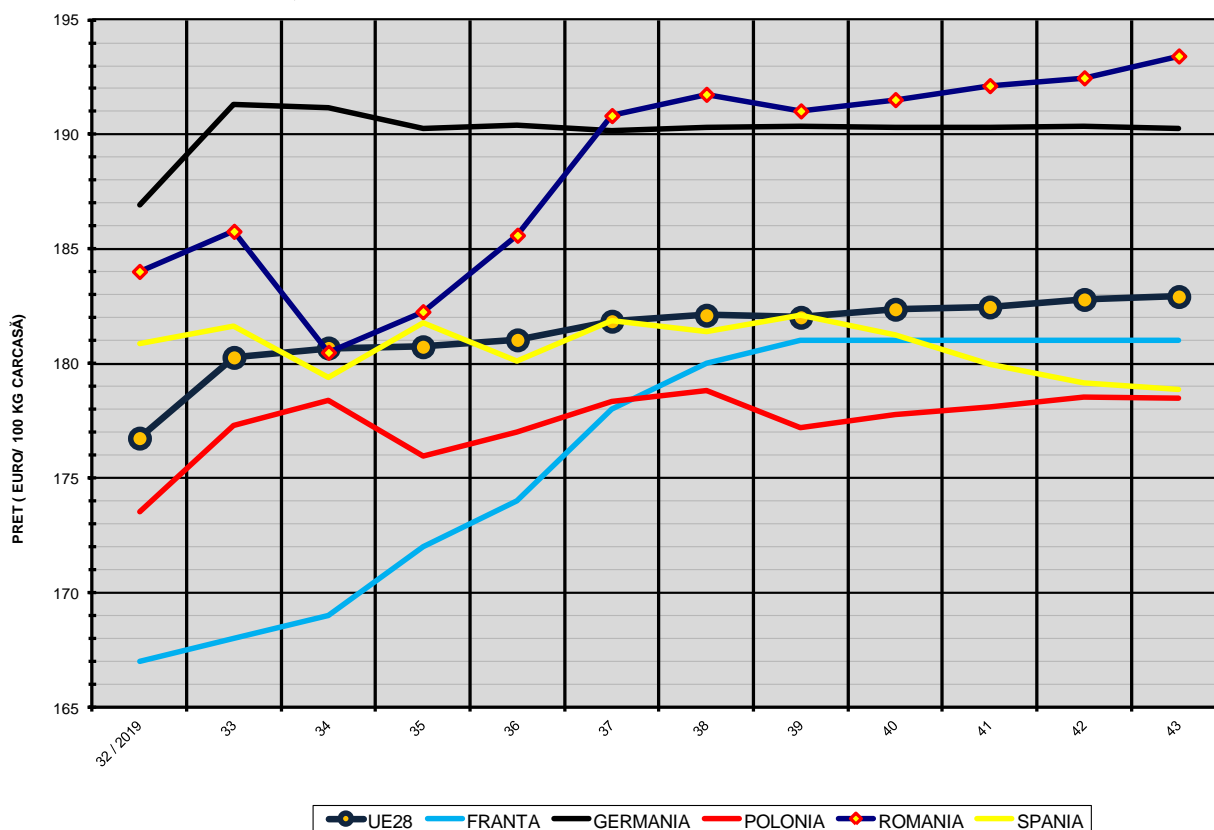


**% PREȚ DE PIAȚĂ ÎN ROMÂNIA ȘI ÎN UE28 vs PRAGUL (PREȚUL) DE REFERINȚĂ UE28**

SAPTAMANA	PREȚ (EUR)					% PREȚ vs PRAGUL (PREȚUL) DE REFERINȚĂ UE28 (*)				
	ROMÂNIA			UE28		ROMÂNIA			UE28	
	"S"	"E"	"S" + "E"	"S"	"E"	"S"	"E"	"S" + "E"	"S"	"E"
17 / 2019	179.14	174.75	177.51	170.81	169.62	118.68%	115.78%	117.60%	113.16%	112.38%
18	179.53	178.30	179.08	171.38	170.21	118.94%	118.13%	118.64%	113.54%	112.77%
19	179.78	176.26	178.51	171.81	170.75	119.11%	116.77%	118.26%	113.83%	113.13%
20	178.81	177.80	178.43	173.86	172.62	118.46%	117.79%	118.22%	115.18%	114.37%
21	182.80	181.56	182.32	175.71	174.27	121.11%	120.29%	120.79%	116.41%	115.46%
22	185.79	185.90	185.83	176.67	175.32	123.09%	123.17%	123.12%	117.04%	116.15%
23	187.20	187.56	187.33	177.90	176.59	124.02%	124.26%	124.11%	117.86%	116.99%
24	188.52	188.44	188.49	179.78	178.12	124.90%	124.85%	124.88%	119.11%	118.01%
25	189.29	188.43	189.00	180.12	178.16	125.41%	124.84%	125.21%	119.33%	118.03%
26	190.05	190.49	190.21	180.65	178.42	125.91%	126.20%	126.02%	119.68%	118.20%
27	192.11	191.69	191.96	180.69	178.59	127.28%	127.00%	127.17%	119.71%	118.32%
28	190.38	189.16	189.93	179.57	177.03	126.13%	125.32%	125.83%	118.97%	117.29%
29	189.09	187.30	188.44	177.27	174.29	125.27%	124.09%	124.84%	117.44%	115.47%
30	191.57	190.61	191.26	176.51	173.06	126.92%	126.29%	126.71%	116.94%	114.66%
31	190.25	186.88	189.09	177.05	173.79	126.04%	123.81%	125.28%	117.30%	115.14%
32	187.62	184.02	186.33	179.43	176.74	124.30%	121.91%	123.45%	118.88%	117.09%
33	188.27	185.77	187.31	182.37	180.26	124.73%	123.08%	124.10%	120.83%	119.43%
34	185.08	180.49	183.39	183.31	180.68	122.62%	119.58%	121.50%	121.45%	119.70%
35	184.05	182.26	183.37	183.46	180.73	121.93%	120.75%	121.49%	121.55%	119.74%
36	186.78	185.60	186.33	183.88	181.03	123.75%	122.96%	123.45%	121.82%	119.94%
37	189.19	190.82	189.79	184.12	181.84	125.34%	126.42%	125.74%	121.98%	120.48%
38	191.67	191.75	191.70	183.96	182.11	126.98%	127.04%	127.00%	121.88%	120.65%
39	190.19	191.03	190.51	184.92	182.01	126.01%	126.56%	126.22%	122.52%	120.59%
40	190.57	191.52	190.92	185.04	182.37	126.25%	126.89%	126.49%	122.59%	120.82%
41	192.06	192.13	192.09	184.90	182.47	127.24%	127.29%	127.26%	122.50%	120.89%
42	192.49	192.47	192.48	185.06	182.79	127.53%	127.52%	127.52%	122.61%	121.10%
43	194.37	193.42	194.02	185.09	182.92	128.77%	128.15%	128.54%	122.62%	121.19%

(\*) 150.939 EUR conform Art. 7 [1] al Reg. [UE] nr. 1308/2013

EVOLUȚIA SĂPTĂMÂNALĂ A PREȚULUI CLASA "E" ÎN UE28 ȘI ÎN CÂTEVA STATE MEMBRE



COMPARAȚII DE PREȚURI

SĂPT 43 / 2019 =	UE28	FR	DE	PL	RO	ES	RO vs UE28	RO vs FR	RO vs DE	RO vs PL	RO vs ES
	182.92 €	181.00 €	190.28 €	178.48 €	193.43 €	178.84 €	10.50 € 5.7%	12.43 € 6.9%	3.15 € 1.7%	14.94 € 8.4%	14.59 € 8.2%

