



Prețul de piață al bovinelor la intrarea în abator Săptămâna 41 (7 – 13 octombrie 2019)

SITUAȚIA CARCASELOR DE BOVINE CLASIFICATE ÎN FUNCȚIE DE PROVENIENȚA BOVINELOR SACRIFICATE
ÎN SĂPTĂMÂNA 7 - 13 OCTOMBRIE 2019

PROVENIENȚĂ BOVINE SACRIFICATE	CARCASE CLASIFICATE:						PREȚ FEZABIL CATEGORIILE:						
	BOVINE CU VÂRSTA:				TOTAL		A, B, C, D, E, Z				V		
	DE 8 LUNI SAU MAI MULT (A, B, C, D, E, Z)		MAI MICĂ DE 8 LUNI (V)				TOATE CLASELE		CLASELE CONFORM ART 7, REG (UE) 2017/1184		TOATE CLASELE		
	NUMĂR	%	NUMĂR	%	NUMĂR	%	NUMĂR	%	NUMĂR	%	NUMĂR	%	
CUMPĂRATE	2,188	48.0	103	2.3	2,291	50.2	2,081	45.6	767	16.8	67	1.5	
FERME PROPRII ALE ABATOARELOR	273	6.0	10	0.2	283	6.2	259	5.7	91	2.0	6	0.1	
PRESTĂRI SERVICII	PRODUCĂTORI	1,346	29.5	158	3.5	1,504	33.0	1,309	28.7	176	3.9	157	3.4
	COMERCIANȚI	408	8.9	77	1.7	485	10.6	408	8.9	70	1.5	63	1.4
TOTAL	4,215	92.4	348	7.6	4,563	100.0	4,057	88.9	1,104	24.2	293	6.4	

2,340 Carcase incluse în rapoartele naționale de prețuri de piață pentru carcasele de bovine cu vârsta de 8 luni sau mai mult
51.3% din total carcase clasificate

858 Carcase incluse în raportul național de prețuri de piață pentru Comisia Europeană
18.8% din total carcase clasificate

73 Carcase incluse în rapoartele naționale de prețuri de piață pentru carcasele de bovine cu vârsta mai mică de 8 luni (viței)
1.6% din total carcase clasificate

Factor general de ajustare pentru cheltuielile de transport a prețurilor raportate: 0.08 RON/kg carcasă caldă-2%

Prețul în viu al bovinelor din toate clasele de conformație și acoperire cu grăsime
la intrarea în abator în săptămâna 7 - 13 octombrie 2019

Categorie	Număr	Greutate în viu (kg)	Preț în viu (RON / 100 kg)	Modificare preț	
				1 săpt	1 an
"A" - TĂURAȘI	446	463.4	681.5	-0.17%	-0.13%
"B" - TAURI	124	527.4	670.1	2.62%	1.96%
"C" - BOI	27	660.5	629.8	-7.09%	-7.46%
"D" - VACI	1,236	486.7	513.2	1.00%	-1.67%
"E" - VIȚELE	335	454.2	603.0	-0.89%	0.57%
"Z" - TINERET BOVIN	172	338.0	634.9	2.65%	2.43%
A + B + C + D + E + Z	2,340	470.8	574.8	-0.20%	1.48%
"V" - VIȚEI	73	227.1	660.2	6.65%	11.70%



Raport național prețuri de piață carcase de bovine cu vârsta de 8 luni sau mai mult, la intrarea în abator conform grilei UE

Săptămâna: 41

din: 07/10/19

până în 13/10/19

"A"- CARCASE DE MASCULI NECASTRAȚI CU VÂRSTA CUPRINSĂ ÎNTRE 12 LUNI ȘI MAI PUȚIN DE 24 DE LUNI (TĂURAȘI)								
CONFORMAȚIE	PREȚ MEDIU (RON / 100 kg)					NUMĂR CARCASE	TOTAL	
	GRĂSIME						GREUTATE MEDIE	PREȚ MEDIU (RON / 100 kg)
	1	2	3	4	5			
E	0.0	0.0	0.0	0.0	0.0	0	0.0	0.0
U	1309.2	1628.7	0.0	0.0	0.0	5	363.4	1491.4
R	1359.6	1396.3	1449.7	0.0	0.0	46	323.1	1398.0
O	1309.0	1294.1	1301.5	0.0	0.0	252	247.2	1303.1
P	1280.4	1305.7	0.0	0.0	0.0	143	196.7	1286.5
TOTAL	1301.4	1329.9	1340.1	0.0	0.0	446	240.1	1315.1

"B"- CARCASE DE MASCULI NECASTRAȚI CU VÂRSTA DE 24 DE LUNI ȘI MAI MULT (TAURI)								
CONFORMAȚIE	PREȚ MEDIU (RON / 100 kg)					NUMĂR CARCASE	TOTAL	
	GRĂSIME						GREUTATE MEDIE	PREȚ MEDIU (RON / 100 kg)
	1	2	3	4	5			
E	0.0	0.0	0.0	0.0	0.0	0	0.0	0.0
U	0.0	0.0	0.0	0.0	0.0	0	0.0	0.0
R	1377.0	1223.6	1360.3	0.0	0.0	14	378.6	1321.3
O	1292.8	1327.1	1411.6	0.0	0.0	76	291.1	1319.7
P	1216.9	1236.9	0.0	0.0	0.0	34	183.5	1222.7
TOTAL	1284.1	1299.7	1393.4	0.0	0.0	124	271.5	1302.0

"C"- CARCASE DE MASCULI CASTRAȚI CU VÂRSTA DE 12 LUNI ȘI MAI MULT (BOI)								
CONFORMAȚIE	PREȚ MEDIU (RON / 100 kg)					NUMĂR CARCASE	TOTAL	
	GRĂSIME						GREUTATE MEDIE	PREȚ MEDIU (RON / 100 kg)
	1	2	3	4	5			
E	0.0	0.0	0.0	0.0	0.0	0	0.0	0.0
U	0.0	0.0	0.0	0.0	0.0	0	0.0	0.0
R	1307.5	1226.6	0.0	0.0	0.0	6	385.3	1245.1
O	1080.5	1315.4	1324.7	0.0	0.0	14	355.9	1294.7
P	1085.0	1243.0	1240.5	0.0	0.0	7	226.6	1199.7
TOTAL	1162.0	1268.2	1303.3	0.0	0.0	27	328.9	1264.8

"D"- CARCASE DE FEMELE CARE AU FĂȚAT (VACI)								
CONFORMAȚIE	PREȚ MEDIU (RON / 100 kg)					NUMĂR CARCASE	TOTAL	
	GRĂSIME						GREUTATE MEDIE	PREȚ MEDIU (RON / 100 kg)
	1	2	3	4	5			
E	0.0	0.0	0.0	0.0	0.0	0	0.0	0.0
U	0.0	0.0	0.0	1228.0	0.0	1	546.8	1228.0
R	1130.2	1066.5	1174.3	1058.1	1107.0	37	338.5	1110.3
O	1093.0	1101.9	1140.1	1107.9	0.0	526	250.1	1108.5
P	1030.5	1087.7	1119.6	0.0	0.0	672	208.8	1057.3
TOTAL	1054.9	1093.8	1136.4	1106.7	1107.0	1236	230.5	1083.6

"E"- CARCASE ALE ALTOR BOVINE FEMELE CU VÂRSTA DE 12 LUNI ȘI MAI MULT (VIȚELE)								
CONFORMAȚIE	PREȚ MEDIU (RON / 100 kg)					NUMĂR CARCASE	TOTAL	
	GRĂSIME						GREUTATE MEDIE	PREȚ MEDIU (RON / 100 kg)
	1	2	3	4	5			
E	0.0	0.0	0.0	0.0	0.0	0	0.0	0.0
U	0.0	1234.7	1207.0	0.0	0.0	4	298.6	1227.7
R	1156.0	1489.1	1358.7	1204.0	0.0	13	293.8	1375.8
O	1224.8	1237.6	1253.7	1253.0	0.0	165	239.3	1239.0
P	1166.8	1228.1	1266.1	1183.0	1183.0	153	195.5	1207.3
TOTAL	1191.1	1244.2	1268.6	1225.1	1183.0	335	222.1	1233.1

"Z"- CARCASE DE BOVINE CU VÂRSTA CUPRINSĂ ÎNTRE 8 LUNI ȘI MAI PUȚIN DE 12 LUNI (TINERET BOVIN)								
CONFORMAȚIE	PREȚ MEDIU (RON / 100 kg)					NUMĂR CARCASE	TOTAL	
	GRĂSIME						GREUTATE MEDIE	PREȚ MEDIU (RON / 100 kg)
	1	2	3	4	5			
E	0.0	0.0	0.0	0.0	0.0	0	0.0	0.0
U	0.0	0.0	0.0	0.0	0.0	0	0.0	0.0
R	1302.8	1378.8	0.0	0.0	0.0	6	292.5	1327.8
O	1292.0	1270.3	1308.0	0.0	0.0	65	187.9	1286.5
P	1199.8	1295.9	0.0	0.0	0.0	101	153.3	1218.2
TOTAL	1240.9	1290.6	1308.0	0.0	0.0	172	171.2	1253.1

TOATE CATEGORIILE								
CONFORMAȚIE	PREȚ MEDIU (RON / 100 kg)					NUMĂR CARCASE	TOTAL	
	GRĂSIME						GREUTATE MEDIE	PREȚ MEDIU (RON / 100 kg)
	1	2	3	4	5			
E	0.0	0.0	0.0	0.0	0.0	0	0.0	0.0
U	1309.2	1446.4	1207.0	1228.0	0.0	10	355.8	1362.4
R	1293.8	1288.5	1312.8	1082.9	1107.0	122	332.6	1285.3
O	1203.7	1197.0	1202.8	1149.8	0.0	1098	248.3	1200.4
P	1105.1	1149.0	1160.8	1183.0	1183.0	1110	199.7	1123.5
TOTAL	1155.6	1192.7	1204.2	1140.6	1145.5	2340	230.1	1176.2

Prețuri incluse în raportul național de prețuri pentru Comisia Europeană



Raport național parțial prețuri de piață carcase de bovine cu vârsta de 8 luni sau mai mult, la intrarea în abator conform grilei UE (*)

Săptămâna: 41

din: 07/10/19

până în 13/10/19

"A"- CARCASE DE MASCULI NECASTRAȚI CU VÂRSTA CUPRINSĂ ÎNTRE 12 LUNI ȘI MAI PUȚIN DE 24 DE LUNI (TĂURAȘI)								
CONFORMAȚIE	PREȚ MEDIU (RON / 100 kg)					NUMĂR CARCASE	TOTAL	
	GRĂSIMI						GREUTATE MEDIE	PREȚ MEDIU (RON / 100 kg)
	1	2	3	4	5			
E	0.0	0.0	0.0	0.0	0.0	0	0.0	0.0
U	1309.2	1628.7	0.0	0.0	0.0	5	363.4	1491.4
R	1350.6	1389.8	1453.4	0.0	0.0	37	306.9	1393.3
O	1310.5	1294.7	1185.4	0.0	0.0	200	240.6	1295.0
P	1281.1	1322.9	0.0	0.0	0.0	109	183.7	1289.6
TOTAL	1302.9	1332.9	1285.3	0.0	0.0	351	231.7	1311.8

"B"- CARCASE DE MASCULI NECASTRAȚI CU VÂRSTA DE 24 DE LUNI ȘI MAI MULT (TAURI)								
CONFORMAȚIE	PREȚ MEDIU (RON / 100 kg)					NUMĂR CARCASE	TOTAL	
	GRĂSIMI						GREUTATE MEDIE	PREȚ MEDIU (RON / 100 kg)
	1	2	3	4	5			
E	0.0	0.0	0.0	0.0	0.0	0	0.0	0.0
U	0.0	0.0	0.0	0.0	0.0	0	0.0	0.0
R	1306.6	1223.6	1360.3	0.0	0.0	12	385.4	1289.8
O	1296.4	1342.1	1405.3	0.0	0.0	66	278.2	1326.2
P	1220.5	1205.0	0.0	0.0	0.0	31	173.3	1216.8
TOTAL	1276.6	1304.1	1387.6	0.0	0.0	109	260.2	1299.5

"C"- CARCASE DE MASCULI CASTRAȚI CU VÂRSTA DE 12 LUNI ȘI MAI MULT (BOI)								
CONFORMAȚIE	PREȚ MEDIU (RON / 100 kg)					NUMĂR CARCASE	TOTAL	
	GRĂSIMI						GREUTATE MEDIE	PREȚ MEDIU (RON / 100 kg)
	1	2	3	4	5			
E	0.0	0.0	0.0	0.0	0.0	0	0.0	0.0
U	0.0	0.0	0.0	0.0	0.0	0	0.0	0.0
R	1307.5	1226.6	0.0	0.0	0.0	6	385.3	1245.1
O	1080.5	1315.4	1324.7	0.0	0.0	14	355.9	1294.7
P	1085.0	1243.0	1240.5	0.0	0.0	7	226.6	1199.7
TOTAL	1162.0	1268.2	1303.3	0.0	0.0	27	328.9	1264.8

"D"- CARCASE DE FEMELE CARE AU FĂȚAT (VACI)								
CONFORMAȚIE	PREȚ MEDIU (RON / 100 kg)					NUMĂR CARCASE	TOTAL	
	GRĂSIMI						GREUTATE MEDIE	PREȚ MEDIU (RON / 100 kg)
	1	2	3	4	5			
E	0.0	0.0	0.0	0.0	0.0	0	0.0	0.0
U	0.0	0.0	0.0	1228.0	0.0	1	546.8	1228.0
R	1130.2	1066.5	1174.3	1058.1	1107.0	37	338.5	1110.3
O	1093.0	1101.9	1139.4	1107.9	0.0	517	248.8	1107.6
P	1029.4	1086.6	1119.8	0.0	0.0	653	208.9	1056.4
TOTAL	1054.6	1093.4	1135.9	1106.7	1107.0	1208	230.2	1082.9

"E"- CARCASE ALE ALTOR BOVINE FEMELE CU VÂRSTA DE 12 LUNI ȘI MAI MULT (VITELE)								
CONFORMAȚIE	PREȚ MEDIU (RON / 100 kg)					NUMĂR CARCASE	TOTAL	
	GRĂSIMI						GREUTATE MEDIE	PREȚ MEDIU (RON / 100 kg)
	1	2	3	4	5			
E	0.0	0.0	0.0	0.0	0.0	0	0.0	0.0
U	0.0	1219.9	1207.0	0.0	0.0	3	298.0	1215.5
R	1156.0	1320.8	1290.3	1204.0	0.0	9	277.7	1275.8
O	1216.0	1216.0	1220.0	0.0	0.0	128	235.3	1216.7
P	1155.8	1206.8	1277.4	0.0	0.0	113	181.2	1188.9
TOTAL	1181.2	1217.0	1245.6	1204.0	0.0	253	213.4	1208.9

"Z"- CARCASE DE BOVINE CU VÂRSTA CUPRINSĂ ÎNTRE 8 LUNI ȘI MAI PUȚIN DE 12 LUNI (TINERET BOVIN)								
CONFORMAȚIE	PREȚ MEDIU (RON / 100 kg)					NUMĂR CARCASE	TOTAL	
	GRĂSIMI						GREUTATE MEDIE	PREȚ MEDIU (RON / 100 kg)
	1	2	3	4	5			
E	0.0	0.0	0.0	0.0	0.0	0	0.0	0.0
U	0.0	0.0	0.0	0.0	0.0	0	0.0	0.0
R	1302.8	1378.8	0.0	0.0	0.0	6	292.5	1327.8
O	1285.1	1258.7	1308.0	0.0	0.0	59	186.0	1278.8
P	1185.1	1320.9	0.0	0.0	0.0	68	142.8	1203.2
TOTAL	1237.9	1290.1	1308.0	0.0	0.0	133	168.7	1249.9

TOATE CATEGORIILE								
CONFORMAȚIE	PREȚ MEDIU (RON / 100 kg)					NUMĂR CARCASE	TOTAL	
	GRĂSIMI						GREUTATE MEDIE	PREȚ MEDIU (RON / 100 kg)
	1	2	3	4	5			
E	0.0	0.0	0.0	0.0	0.0	0	0.0	0.0
U	1309.2	1480.0	1207.0	1228.0	0.0	9	362.0	1371.4
R	1268.5	1252.9	1294.9	1082.9	1107.0	107	327.8	1257.2
O	1194.8	1185.0	1177.0	1107.9	0.0	984	245.1	1186.9
P	1091.8	1128.1	1149.8	0.0	0.0	981	197.3	1107.5
TOTAL	1144.3	1176.0	1183.6	1112.8	1107.0	2081	227.3	1160.9

(*) Pentru calcularea prețurilor medii au fost luate în considerare doar bovinele cumparate de către abatoare



**Raport prețuri de piață din România versus prețuri de piață comunitare
conform Art.7 Regulamentul de punere în aplicare (UE) 2017/1184 al Comisiei din 20 aprilie 2017**

Săptămâna: 41

din: 07/10/19

până în: 13/10/19

CATEGORIA	CLASA	PREȚ MEDIU			PREȚ RO /PREȚ COMUNITAR (%)
		ROMANIA		UE	
		RON / 100 kg	€ / 100 kg	€ / 100 kg	
Z	U2	0.00	0.00	400.21	
Z	U3	0.00	0.00	380.99	
Z	R2	1378.77	290.18	375.52	-22.73
Z	R3	0.00	0.00	361.23	(*)
Z	O2	1270.34	267.36	333.54	-19.84
Z	O3	1308.00	275.29	325.64	-15.46
Z		1287.02	270.87	358.22	-24.38
A	U2	1628.71	342.79	392.90	-12.75
A	U3	0.00	0.00	375.60	
A	R2	1396.29	293.87	354.50	-17.10
A	R3	1449.72	305.11	353.37	(*) -13.66
A	O2	1294.13	272.37	310.46	-12.27
A	O3	1301.47	273.91	321.06	-14.69
A		1324.11	278.68	356.14	-21.75
B	R3	1360.31	286.30	291.23	-1.69
C	U2	0.00	0.00	369.03	
C	U3	0.00	0.00	371.12	
C	U4	0.00	0.00	367.52	
C	R3	0.00	0.00	360.38	(*)
C	R4	0.00	0.00	365.83	
C	O3	1324.70	278.80	335.54	-16.91
C	O4	0.00	0.00	345.15	
C		1324.70	278.80	354.30	-21.31
D	R3	1174.30	247.15	336.93	-26.65
D	R4	1058.13	222.70	298.19	-25.32
D	O2	1101.87	231.90	254.30	-8.81
D	O3	1140.12	239.95	277.11	(*) -13.41
D	O4	1107.91	233.18	275.63	-15.40
D	P2	1087.66	228.91	225.05	1.72
D	P3	1119.62	235.64	258.72	-8.92
D		1107.07	233.00	275.19	-15.33
E	U2	1234.71	259.86	418.40	-37.89
E	U3	1207.00	254.03	414.35	-38.69
E	R2	1489.12	313.41	361.00	-13.18
E	R3	1358.72	285.96	365.45	(*) -21.75
E	R4	1204.00	253.40	355.00	-28.62
E	O2	1237.65	260.48	285.25	-8.68
E	O3	1253.68	263.85	309.62	-14.78
E	O4	1253.00	263.71	339.99	-22.44
E		1265.88	266.42	363.47	-26.70
TOATE CATEGORIILE		1190.70	250.60	327.36	-23.45

(*) CATEGORII ȘI CLASE DE REFERINȚĂ ÎN UE28: Z3, AR3, CR3, DO3 ȘI ER3



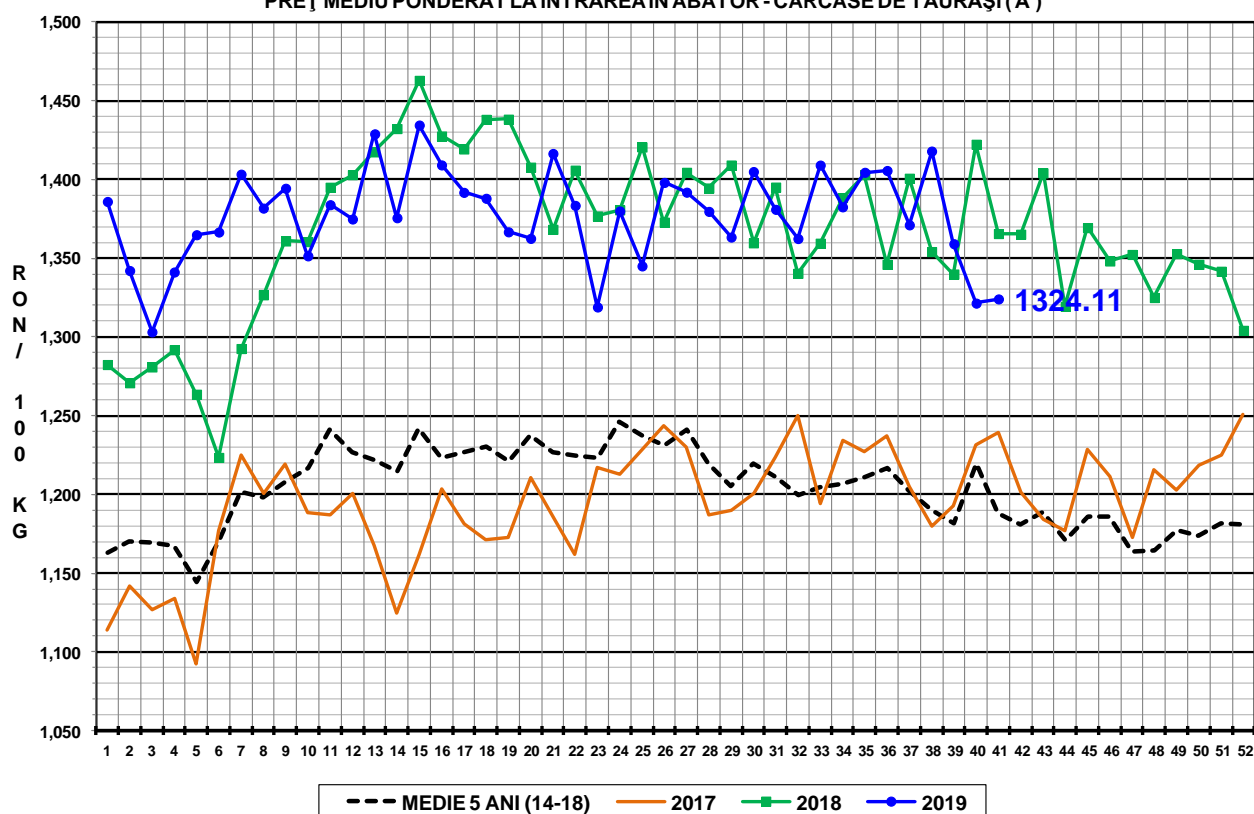
**CARCASE DE CARCASE DE BOVINE CU VÂRSTA DE 8 LUNI SAU MAI MULT LA INTRAREA ÎN ABATOR
CONFORM ART.7 REGULAMENTUL DE PUNERE ÎN APLICARE (UE) 2017/1184 AL COMISIEI DIN 20 APRILIE 2017**

Cotații naționale (RON / 100 kg)	SĂPT 41 / 2019	VARIAȚIE		
		1 SĂPT	1 AN	Medie 5 ani (14 - 18)
Tăurași "A"	1,324.11	0.20%	-3.04%	11.45%
Vaci "D"	1,107.07	2.53%	-2.21%	14.74%
Vițele "E"	1,265.88	1.27%	0.42%	14.94%

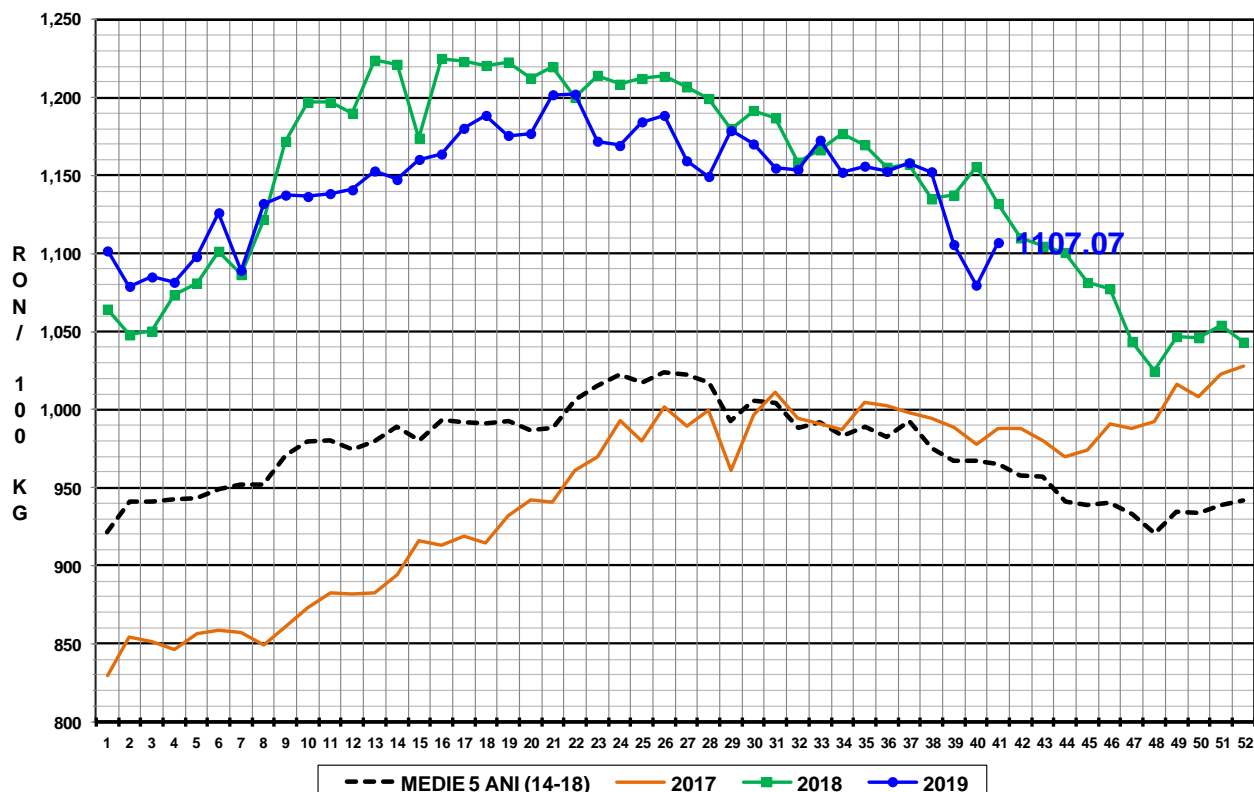
Prețuri medii europene (€ / 100 kg)	SĂPT 41 / 2019			VARIAȚIE					
				1 SĂPT			1 AN		
	A	D	E	A	D	E	A	D	E
Uniunea Europeană	356.14	275.19	363.47	0.34%	-0.65%	-0.05%	-4.72%	-3.34%	-5.47%
Franța	380.37	312.23	403.85	0.00%	0.00%	0.00%	1.37%	-3.13%	-0.81%
Germania	363.75	265.84	331.36	0.39%	-1.16%	0.11%	-4.70%	-4.20%	-5.03%
Italia	420.61	240.48	437.66	1.77%	0.47%	-0.99%	4.17%	-2.69%	-2.92%
Marea Britanie	339.92	262.71	363.36	-0.48%	-1.68%	-0.22%	-13.19%	-6.69%	-12.96%
Olanda	342.88	259.64	236.39	0.78%	-3.09%	-3.77%	-1.75%	6.03%	2.91%
Polonia	285.30	240.38	295.43	1.90%	0.41%	0.65%	-14.02%	-12.64%	-6.20%
România	278.68	233.00	266.43	0.15%	2.48%	1.22%	-4.79%	-3.97%	-1.40%
Ungaria	241.08	199.66	174.07	-1.50%	5.35%	-13.83%	-1.48%	-4.30%	-7.89%

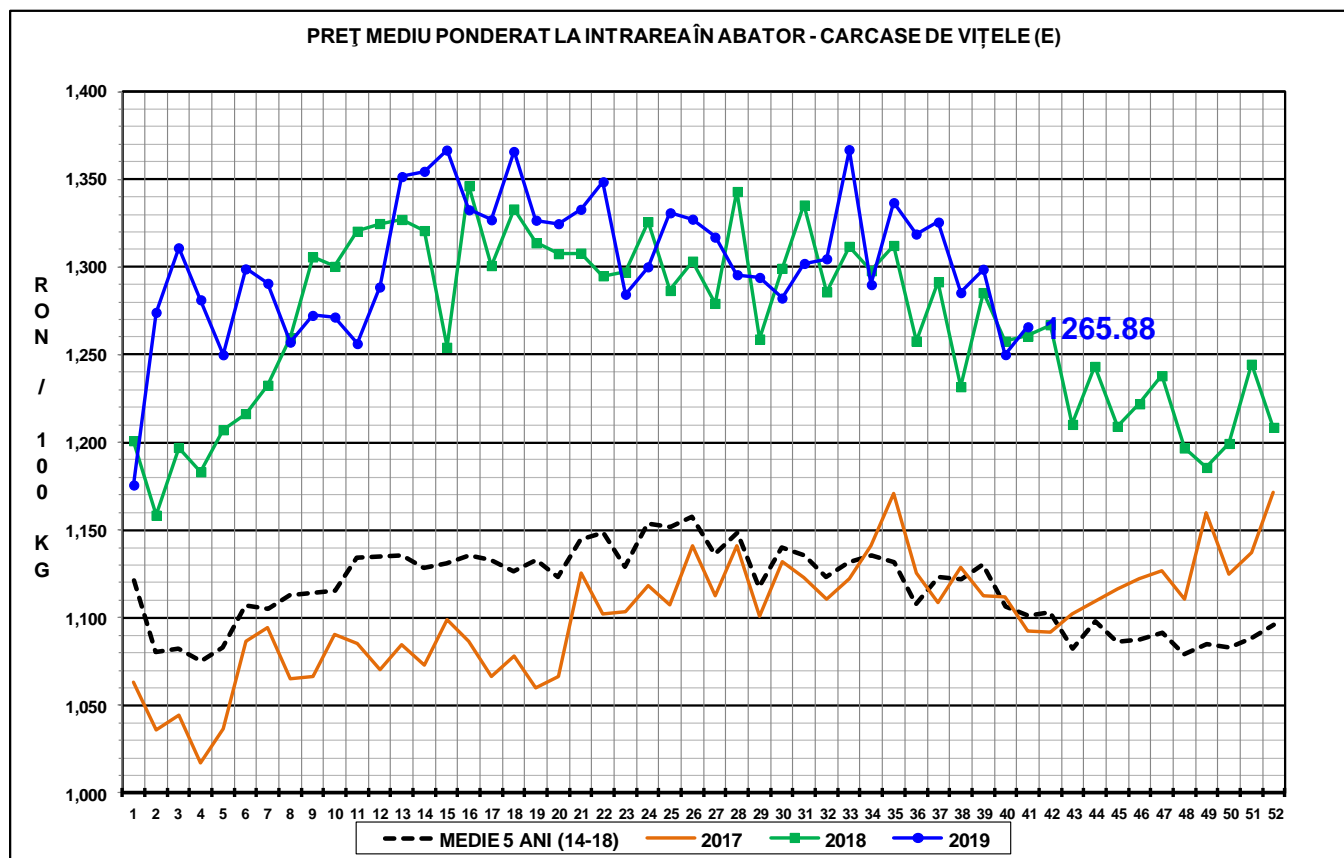


PREȚ MEDIU PONDERAT LA INTRAREA ÎN ABATOR - CARCASE DE TĂURAȘI (A)



PREȚ MEDIU PONDERAT LA INTRAREA ÎN ABATOR - CARCASE DE VACI (D)





N.B. Prețurile medii ponderate săptămânale au fost calculate după cum urmează:

1. În toate cazurile de la paginile 1 - 3 și în cazul „per combinație categorii, clasă de conformație și grad de acoperire cu grăsime” de la pagina 4, au fost aplicate ponderi „real time”, care constau în greutatea individuală în viu, sau în carcasă ale bovinelor. Prețul mediu ponderat săptămânal (în viu sau în carcasă) este egal cu suma produselor dintre prețul individual (în viu sau în carcasă) și greutatea individuală (în viu sau în carcasă) împărțită la suma ponderilor (greutățile în viu sau în carcasă).
2. În cazul „per categorii” de la paginile 4 - 7, au fost aplicate ponderi bazate pe „cifrele istorice” comunicate de statele membre privind distribuția în clasele SEUROP.