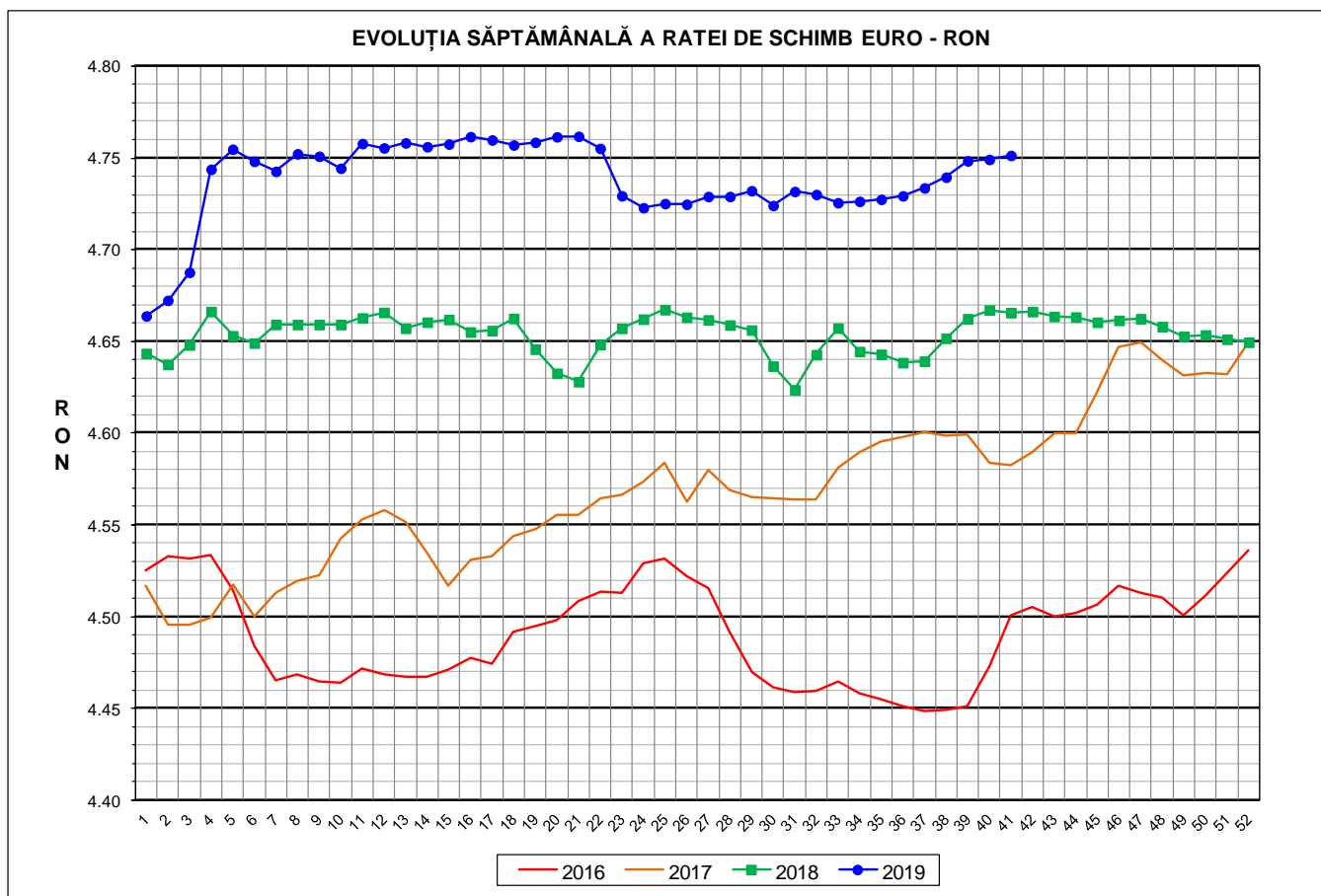




# Prețul de piață al porcilor la intrarea în abator

## Săptămâna 41 (7 – 13 octombrie 2019)



<b>RATA DE SCHIMB EURO - RON</b>			
<b>SĂPT 41 / 2019</b>	<b>VARIAȚIE</b>		
	<b>1 SĂPT</b>	<b>4 SĂPT</b>	<b>1 AN</b>
<b>1€ = 4.7514 RON</b>	<b>0.05%</b>	<b>0.37%</b>	<b>1.84%</b>



**SITUAȚIA CARCASELOR DE PORCINE CLASIFICATE  
ÎN FUNCȚIE DE PROVENIENȚA PORCILOR SACRIFICAȚI  
ÎN SĂPTĂMÂNA 7 - 13 OCTOMBRIE 2019**

		NUMĂR CARCASE	% DIN TOTAL
PROVENIENȚĂ PORCI SACRIFICAȚI	TRANZACȚII COMERCIALE ÎNTRE ABATOARE ȘI FURNIZORI	46,958	59.81
	FERME PROPRII ALE ABATOARELOR	26,614	33.90
	PRESTĂRI SERVICII	4,946	6.30
<b>TOTAL CARCASE CLASIFICATE CU GREUTATEA CALDĂ 50 - 120 KG</b>		<b>78,518</b>	<b>100.00</b>
DIN CARE DIN COMERȚ INTRACOMUNITAR		3,655	4.65

Situația porcilor proveniți din tranzacții comerciale  
între abatoare și furnizori care fac obiectul raportării prețurilor  
în săptămâna 7 - 13 octombrie 2019

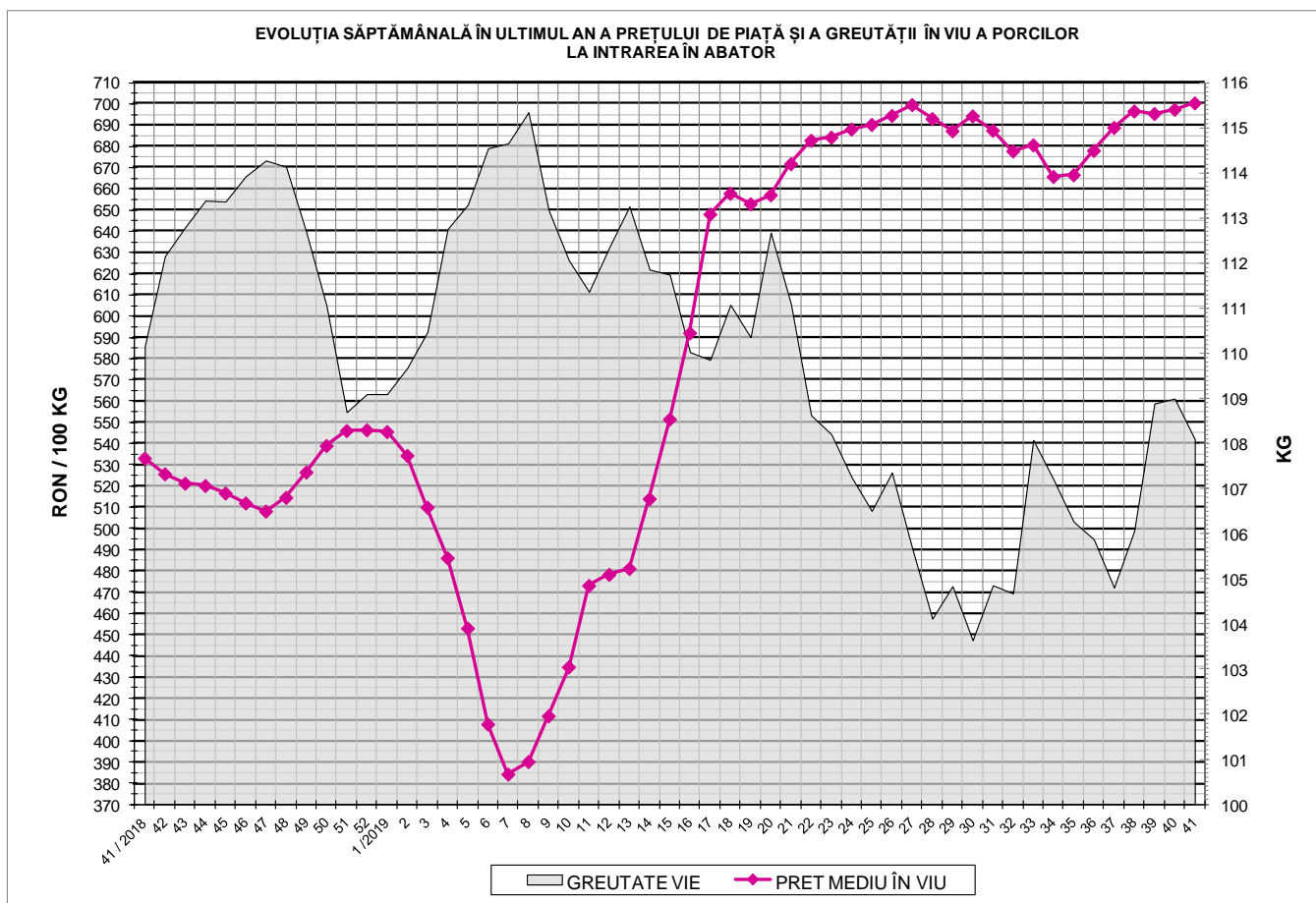
Tip preț la intrarea în abator		Carcase cu greutatea caldă 60 - 120 kg			
		SEUROP		d.c. S+E	
		nr	% din total carcase clasificate	nr	% din total carcase clasificate
De bază pentru 56% carne macră	în carcasă	402	0.5%	390	0.5%
	în viu	2,134	2.7%	1,837	2.3%
Forfetar în viu		44,125	56.2%	41,967	53.4%
Total		46,661	59.4%	44,194	56.3%

 Carcase incluse în raportul național de prețuri pentru DG AGRI

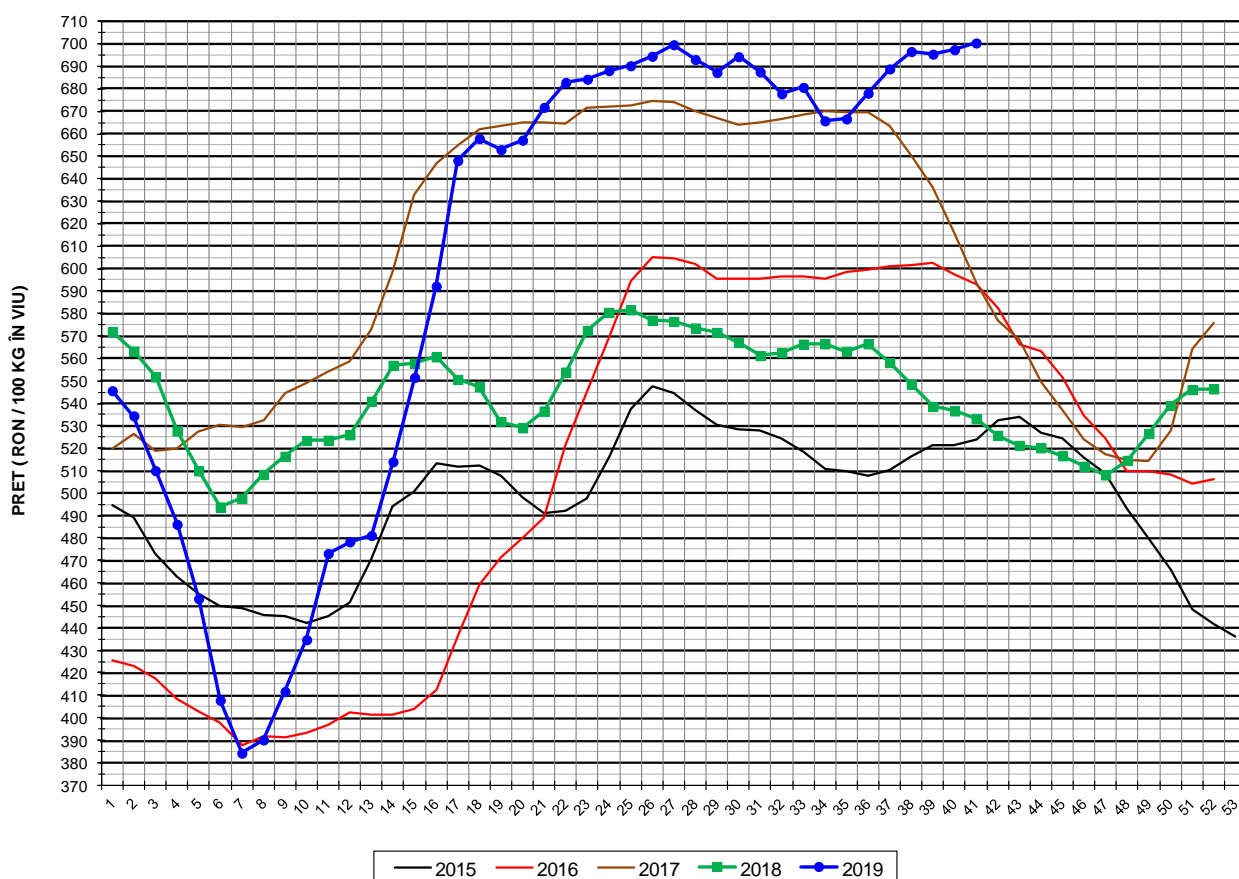


## Prețul de piață al porcilor în săptămâna 7 - 13 octombrie 2019

Clasa	% carne macră	Număr porci	% din total porci	Procent mediu carne macră	Greutate medie (kg)		Preț mediu (RON / 100 kg)	
					vie	carcasă caldă - 2%	viu	carcasă caldă - 2%
S	≥ 60	27,596	59.14	62.3	106.3	81.6	700.84	912.55
E	55 - 59.9	16,598	35.57	58.2	110.1	84.5	700.98	912.88
U	50 - 54.9	2,226	4.77	53.3	114.7	88.3	694.05	901.28
ROP	< 50	241	0.52	47.9	115.7	88.9	691.98	900.24
<b>TOTAL</b>		<b>46,661</b>	<b>100.00</b>	<b>60.3</b>	<b>108.1</b>	<b>83.0</b>	<b>700.50</b>	<b>912.03</b>



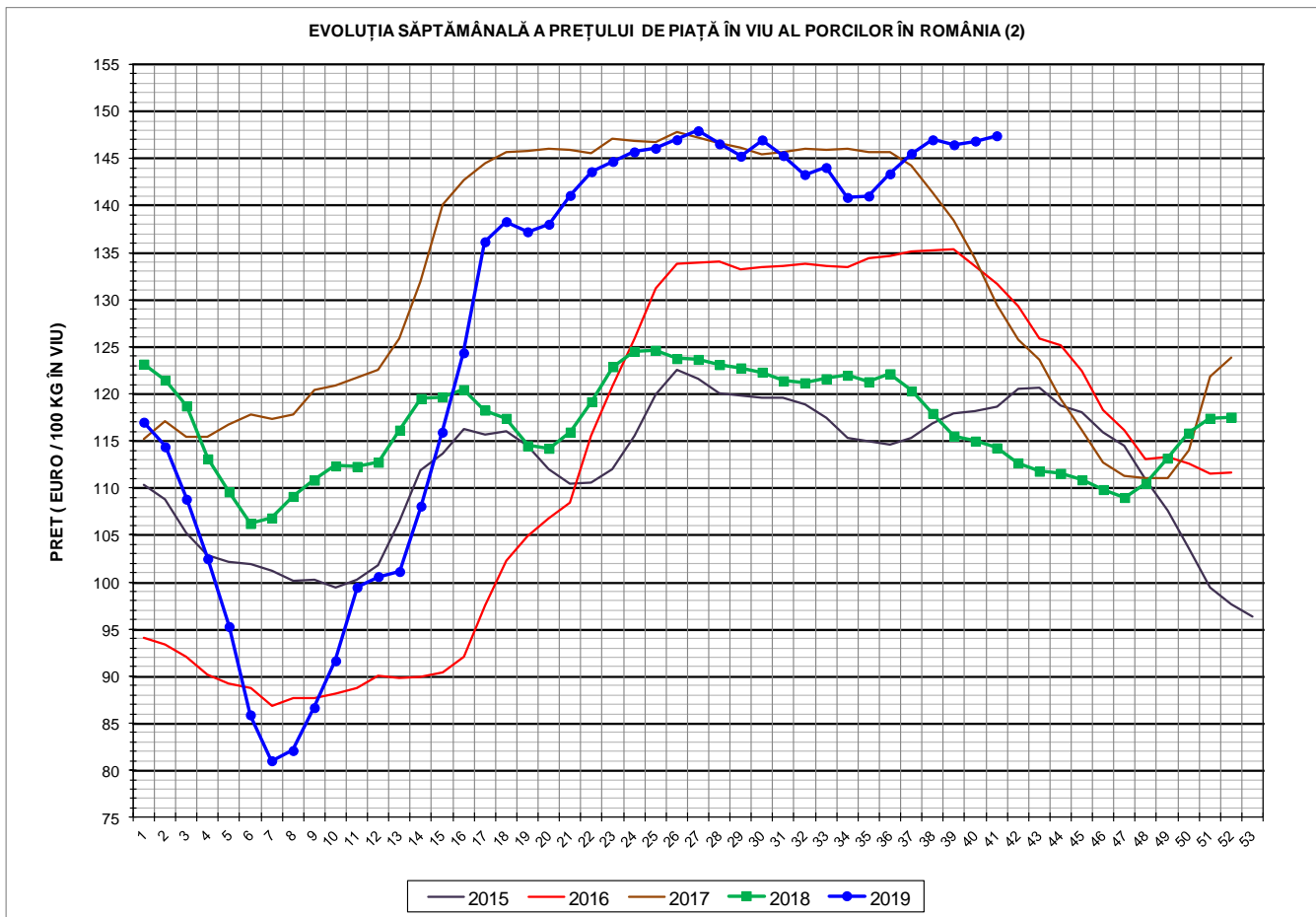
EVOLUȚIA SĂPTĂMĂNALĂ A PREȚULUI DE PIAȚĂ ÎN VIU AL PORCILOR ÎN ROMÂNIA (1)



PREȚ ÎN VIU			
SĂPT 41 / 2019	VARIAȚIE		
	1 SĂPT	4 SĂPT	1 AN
700.50 RON	0.43%	1.68%	31.40%



EVOLUȚIA SĂPTĂMĂNALĂ A PREȚULUI DE PIAȚĂ ÎN VIU AL PORCILOR ÎN ROMÂNIA (2)



PREȚ ÎN VIU			
SĂPT 41 / 2019	VARIAȚIE		
	1 SĂPT	4 SĂPT	1 AN
147.43 €	0.38%	1.30%	29.03%

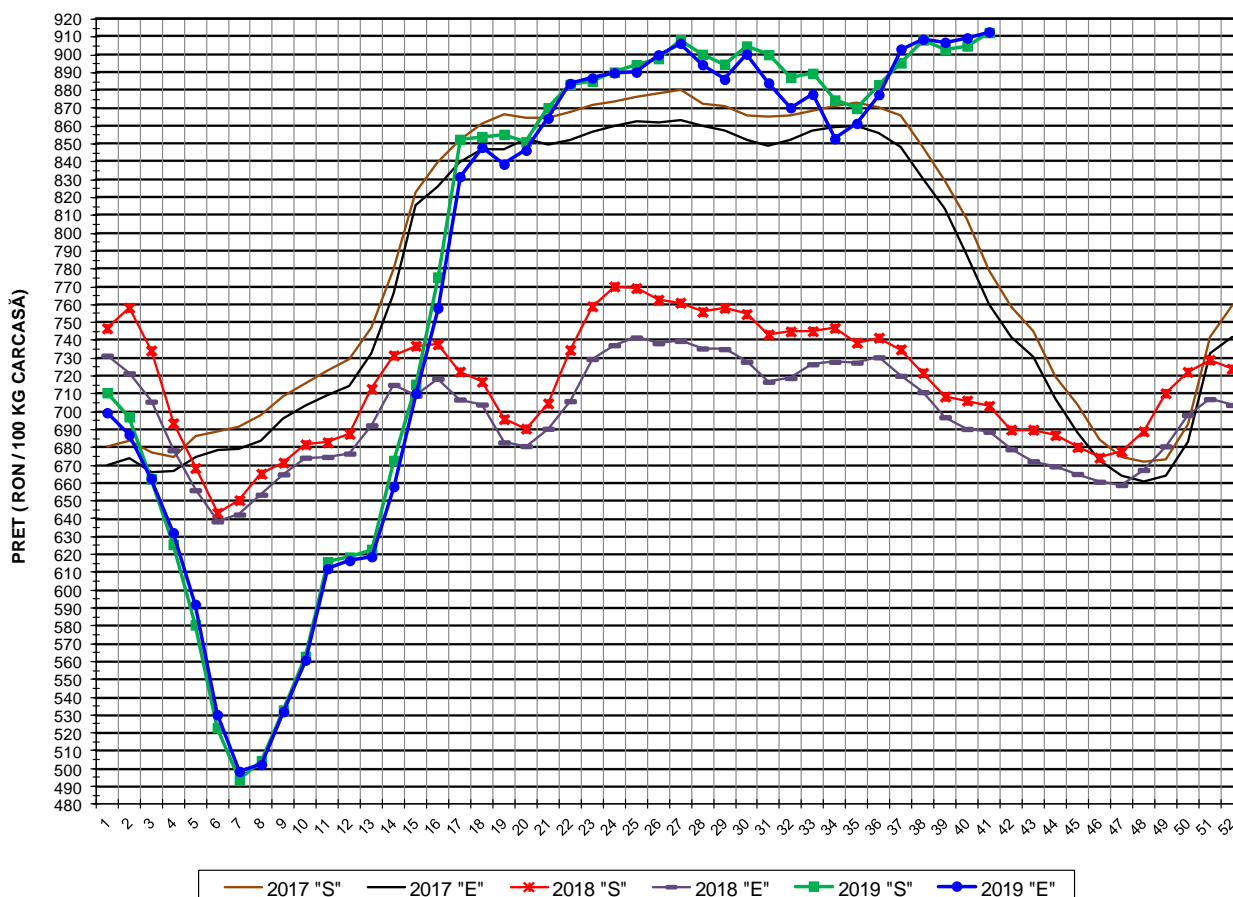


PREȚUL PE PROCENT CARNE MACRĂ AL PORCILOR  
ÎN SĂPTĂMÂNA 7 - 13 OCTOMBRIE 2019

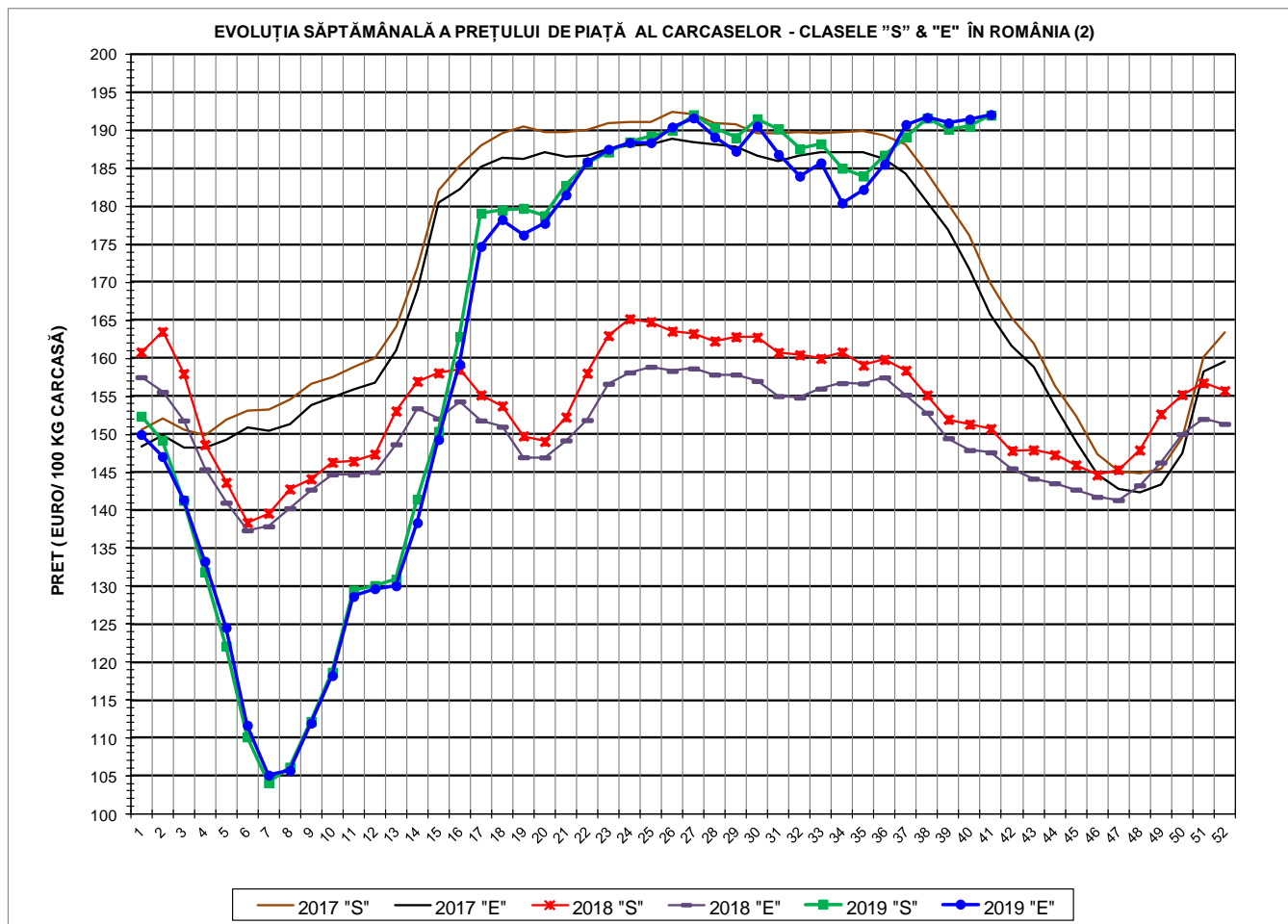
% CARNE MACRĂ		NUMĂR PORCI	% CUMULATIV DIN TOTAL PORCI	GREUTATE (KG)		PREȚ MEDIU (RON/ 100 KG)	
NIVEL GRILA PREȚURI	MEDIE			VIE	CARCASA CALDĂ - 2%	VIU	CARCASA CALDĂ - 2%
≥64	65.0	4,162	8.92	106.40	82.03	690.82	896.03
63	63.4	4,127	17.76	106.07	81.56	699.61	909.86
62	62.4	6,018	30.66	105.48	80.96	701.84	914.40
61	61.5	6,737	45.10	106.22	81.41	704.23	918.87
60	60.5	6,552	59.14	107.18	82.27	703.56	916.58
59	59.5	5,758	71.48	109.11	83.75	702.48	915.27
58	58.5	4,538	81.21	109.93	84.38	701.00	913.32
57	57.5	3,078	87.80	111.29	85.62	700.05	909.92
56	56.5	1,958	92.00	111.12	85.34	699.75	911.11
55	55.5	1,266	94.71	110.62	84.84	698.41	910.67
54	54.5	882	96.60	113.59	87.42	696.44	904.90
53	53.5	618	97.93	116.33	89.62	695.05	902.26
52	52.5	344	98.66	114.69	88.32	695.35	902.94
51	51.5	214	99.12	114.71	88.59	692.00	895.97
≤50	49.0	409	100.00	115.23	88.56	686.22	892.86
MEDIE	60.3	46,661	100.00	108.09	83.02	700.50	912.03

Culorile de fond ale rândurilor din tabelul de mai sus au legătură cu grila de prețuri.

EVOLUȚIA SĂPTĂMÂNALĂ A PREȚULUI DE PIAȚĂ AL CARCASELOR - CLASELE "S" & "E" ÎN ROMÂNIA (1)



PREȚ NAȚIONAL CARCASE				
CALITATEA STANDARD - CLASELE "S" & "E"				
CLASA	PREȚ SĂPT 41 / 2019	VARIAȚIE		
		1 SĂPT	4 SĂPT	1 AN
S	912.55 RON	0.83%	1.90%	29.75%
E	912.88 RON	0.36%	1.06%	32.53%



<b>PREȚ NAȚIONAL CARCASE</b>				
<b>CALITATEA STANDARD - CLASELE "S" &amp; "E"</b>				
<b>CLASA</b>	<b>PREȚ SAPT 41 / 2019</b>	<b>VARIAȚIE</b>		
		<b>1 SĂPT</b>	<b>4 SĂPT</b>	<b>1 AN</b>
<b>S</b>	<b>192.06 €</b>	<b>0.78%</b>	<b>1.52%</b>	<b>27.40%</b>
<b>E</b>	<b>192.13 €</b>	<b>0.32%</b>	<b>0.68%</b>	<b>30.14%</b>





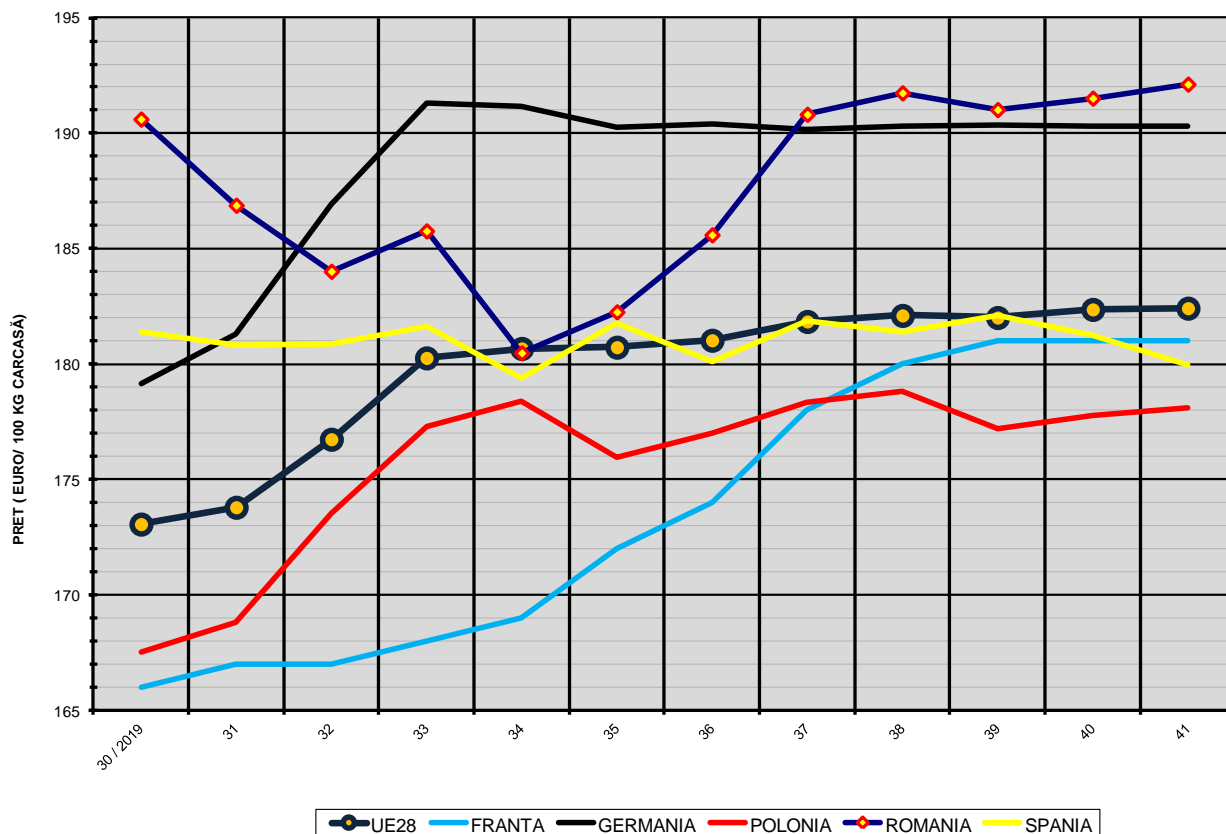
**% PREȚ DE PIAȚĂ ÎN ROMÂNIA ȘI ÎN UE28 vs PRAGUL (PREȚUL) DE REFERINȚĂ UE28**

SAPTAMANA	PREȚ (EUR)					% PREȚ vs PRAGUL (PREȚUL) DE REFERINȚĂ UE28 (*)				
	ROMÂNIA			UE28		ROMÂNIA			UE28	
	"S"	"E"	"S" + "E"	"S"	"E"	"S"	"E"	"S" + "E"	"S"	"E"
15 / 2019	150.38	149.31	150.01	167.29	166.37	99.63%	98.92%	99.38%	110.83%	110.22%
16	162.87	159.22	161.52	170.80	169.01	107.91%	105.49%	107.01%	113.16%	111.97%
17	179.14	174.75	177.51	170.81	169.62	118.68%	115.78%	117.60%	113.16%	112.38%
18	179.53	178.30	179.08	171.38	170.21	118.94%	118.13%	118.64%	113.54%	112.77%
19	179.78	176.26	178.51	171.81	170.75	119.11%	116.77%	118.26%	113.83%	113.13%
20	178.81	177.80	178.43	173.86	172.62	118.46%	117.79%	118.22%	115.18%	114.37%
21	182.80	181.56	182.32	175.71	174.27	121.11%	120.29%	120.79%	116.41%	115.46%
22	185.79	185.90	185.83	176.67	175.32	123.09%	123.17%	123.12%	117.04%	116.15%
23	187.20	187.56	187.33	177.90	176.59	124.02%	124.26%	124.11%	117.86%	116.99%
24	188.52	188.44	188.49	179.78	178.12	124.90%	124.85%	124.88%	119.11%	118.01%
25	189.29	188.43	189.00	180.12	178.16	125.41%	124.84%	125.21%	119.33%	118.03%
26	190.05	190.49	190.21	180.65	178.42	125.91%	126.20%	126.02%	119.68%	118.20%
27	192.11	191.69	191.96	180.69	178.59	127.28%	127.00%	127.17%	119.71%	118.32%
28	190.38	189.16	189.93	179.57	177.03	126.13%	125.32%	125.83%	118.97%	117.29%
29	189.09	187.30	188.44	177.27	174.29	125.27%	124.09%	124.84%	117.44%	115.47%
30	191.57	190.61	191.26	176.51	173.06	126.92%	126.29%	126.71%	116.94%	114.66%
31	190.25	186.88	189.09	177.05	173.79	126.04%	123.81%	125.28%	117.30%	115.14%
32	187.62	184.02	186.33	179.43	176.74	124.30%	121.91%	123.45%	118.88%	117.09%
33	188.27	185.77	187.31	182.37	180.26	124.73%	123.08%	124.10%	120.83%	119.43%
34	185.08	180.49	183.39	183.31	180.68	122.62%	119.58%	121.50%	121.45%	119.70%
35	184.05	182.26	183.37	183.46	180.73	121.93%	120.75%	121.49%	121.55%	119.74%
36	186.78	185.60	186.33	183.88	181.03	123.75%	122.96%	123.45%	121.82%	119.94%
37	189.19	190.82	189.79	184.12	181.84	125.34%	126.42%	125.74%	121.98%	120.48%
38	191.67	191.75	191.70	183.96	182.11	126.98%	127.04%	127.00%	121.88%	120.65%
39	190.19	191.03	190.51	184.92	182.01	126.01%	126.56%	126.22%	122.52%	120.59%
40	190.57	191.52	190.92	185.04	182.37	126.25%	126.89%	126.49%	122.59%	120.82%
41	192.06	192.13	192.09	184.84	182.42	127.24%	127.29%	127.26%	122.46%	120.86%

(\*) 150.939 EUR conform Art. 7 [1] al Reg. [UE] nr. 1308/2013



EVOLUȚIA SĂPTĂMÂNALĂ A PREȚULUI CLASA "E" ÎN UE28 ȘI ÎN CÂTEVA STATE MEMBRE



COMPARAȚII DE PREȚURI

SĂPT 41 / 2019 =	UE28	FR	DE	PL	RO	ES	RO vs UE28		RO vs FR		RO vs DE		RO vs PL		RO vs ES	
	182.42 €	181.00 €	190.31 €	178.10 €	192.13 €	179.98 €	9.71 €	5.3%	11.13 €	6.1%	1.82 €	1.0%	14.03 €	7.9%	12.15 €	6.8%

