



Prețul de piață al bovinelor la intrarea în abator Săptămâna 40 (30 septembrie – 6 octombrie 2019)

SITUAȚIA CARCASELOR DE BOVINE CLASIFICATE ÎN FUNCȚIE DE PROVENIENȚA BOVINELOR SACRIFICATE
ÎN SĂPTĂMÂNA 30 SEPTEMBRIE - 6 OCTOMBRIE 2019

PROVENIENȚĂ BOVINE SACRIFICATE	CARCASE CLASIFICATE:						PREȚ FEZABIL CATEGORIILE:						
	BOVINE CU VÂRSTA:				TOTAL		A, B, C, D, E, Z				V		
	DE 8 LUNI SAU MAI MULT (A, B, C, D, E, Z)		MAI MICĂ DE 8 LUNI (V)				TOATE CLASELE		CLASELE CONFORM ART 7, REG (UE) 2017/1184		TOATE CLASELE		
	NUMĂR	%	NUMĂR	%	NUMĂR	%	NUMĂR	%	NUMĂR	%	NUMĂR	%	
CUMPARATE	2,043	48.4	95	2.3	2,138	50.7	1,931	45.8	742	17.6	70	1.7	
FERME PROPRII ALE ABATOARELOR	247	5.9	3	0.1	250	5.9	239	5.7	87	2.1	2	0.0	
PRESTĂRI SERVICII	PRODUCĂTORI	1,319	31.3	121	2.9	1,440	34.1	1,267	30.0	242	5.7	121	2.9
	COMERCIANȚI	337	8.0	53	1.3	390	9.2	336	8.0	69	1.6	48	1.1
TOTAL	3,946	93.6	272	6.4	4,218	100.0	3,773	89.5	1,140	27.0	241	5.7	

2,170 Carcase incluse în rapoartele naționale de prețuri de piață pentru carcasele de bovine cu vârsta de 8 luni sau mai mult
51.5% din total carcase clasificate

829 Carcase incluse în raportul național de prețuri de piață pentru Comisia Europeană
19.7% din total carcase clasificate

72 Carcase incluse în rapoartele naționale de prețuri de piață pentru carcasele de bovine cu vârsta mai mică de 8 luni (viței)
1.7% din total carcase clasificate

Factor general de ajustare pentru cheltuielile de transport a prețurilor raportate: 0.08 RON/kg carcasă caldă-2%

Prețul în viu al bovinelor din toate clasele de conformație și acoperire cu grăsime
la intrarea în abator în săptămâna 30 septembrie - 6 octonbrie 2019

Categorie	Număr	Greutate în viu (kg)	Preț în viu (RON / 100 kg)	Modificare preț	
				1 săpt	1 an
"A" - TĂURAȘI	472	464.6	682.6	-1.23%	-3.70%
"B" - TAURI	120	544.2	653.0	-2.53%	-3.13%
"C" - BOI	38	778.9	677.9	1.31%	-0.64%
"D" - VACI	1,132	488.6	508.1	-2.55%	-5.34%
"E" - VIȚELE	297	449.2	608.5	-1.54%	2.13%
"Z" - TINERET BOVIN	111	377.2	618.5	-6.88%	2.73%
A + B + C + D + E + Z	2,170	480.4	576.0	-1.98%	0.14%
"V" - VIȚEI	72	247.0	619.0	-5.72%	1.74%



Raport național prețuri de piață carcase de bovine cu vârsta de 8 luni sau mai mult, la intrarea în abator conform grilei UE

Săptămâna: 40

din: 30/09/19

până în 06/10/19

"A"- CARCASE DE MASCULI NECASTRAȚI CU VÂRSTA CUPRINSĂ ÎNTRE 12 LUNI ȘI MAI PUȚIN DE 24 DE LUNI (TĂURĂȘI)								
CONFORMAȚIE	PREȚ MEDIU (RON / 100 kg)					NUMĂR CARCASE	TOTAL	
	GRĂSIME						GREUTATE MEDIE	PREȚ MEDIU (RON / 100 kg)
	1	2	3	4	5			
E	0.0	0.0	0.0	0.0	0.0	0	0.0	0.0
U	0.0	1687.1	0.0	0.0	0.0	5	426.9	1687.1
R	1324.7	1377.7	1438.6	0.0	0.0	50	333.0	1374.8
O	1334.2	1315.8	1193.3	1418.8	0.0	246	249.7	1312.5
P	1269.1	1298.0	1271.1	1496.0	0.0	171	195.0	1277.6
TOTAL	1304.6	1341.5	1272.7	1439.8	0.0	472	240.6	1318.4

"B"- CARCASE DE MASCULI NECASTRAȚI CU VÂRSTA DE 24 DE LUNI ȘI MAI MULT (TAURI)								
CONFORMAȚIE	PREȚ MEDIU (RON / 100 kg)					NUMĂR CARCASE	TOTAL	
	GRĂSIME						GREUTATE MEDIE	PREȚ MEDIU (RON / 100 kg)
	1	2	3	4	5			
E	0.0	0.0	0.0	0.0	0.0	0	0.0	0.0
U	1214.0	1287.0	0.0	0.0	0.0	2	420.0	1257.6
R	1209.0	1291.6	1372.0	0.0	0.0	19	333.5	1268.9
O	1326.0	1220.6	1197.6	0.0	0.0	59	297.7	1279.5
P	1266.9	1262.7	0.0	0.0	0.0	40	218.5	1266.5
TOTAL	1288.9	1249.9	1244.4	0.0	0.0	120	279.0	1273.6

"C"- CARCASE DE MASCULI CASTRAȚI CU VÂRSTA DE 12 LUNI ȘI MAI MULT (BOI)								
CONFORMAȚIE	PREȚ MEDIU (RON / 100 kg)					NUMĂR CARCASE	TOTAL	
	GRĂSIME						GREUTATE MEDIE	PREȚ MEDIU (RON / 100 kg)
	1	2	3	4	5			
E	0.0	0.0	0.0	0.0	0.0	0	0.0	0.0
U	0.0	0.0	0.0	0.0	0.0	0	0.0	0.0
R	1259.3	1234.5	0.0	0.0	0.0	7	468.7	1245.4
O	1274.6	1325.9	1346.0	0.0	0.0	18	463.1	1332.3
P	1272.5	1333.5	1360.5	0.0	0.0	13	285.9	1311.4
TOTAL	1268.2	1297.8	1348.4	0.0	0.0	38	403.5	1308.6

"D"- CARCASE DE FEMELE CARE AU FĂȚAT (VACI)								
CONFORMAȚIE	PREȚ MEDIU (RON / 100 kg)					NUMĂR CARCASE	TOTAL	
	GRĂSIME						GREUTATE MEDIE	PREȚ MEDIU (RON / 100 kg)
	1	2	3	4	5			
E	0.0	0.0	0.0	0.0	0.0	0	0.0	0.0
U	0.0	0.0	1069.0	1197.6	0.0	4	370.2	1166.9
R	1145.5	1161.8	1076.8	1070.1	0.0	68	330.1	1119.3
O	1084.7	1087.0	1110.4	1139.8	0.0	457	247.5	1093.3
P	1037.5	1054.2	1061.5	0.0	0.0	603	207.2	1044.4
TOTAL	1055.6	1082.0	1092.5	1116.9	0.0	1132	231.5	1072.6

"E"- CARCASE ALE ALTOR BOVINE FEMELE CU VÂRSTA DE 12 LUNI ȘI MAI MULT (VIȚELE)								
CONFORMAȚIE	PREȚ MEDIU (RON / 100 kg)					NUMĂR CARCASE	TOTAL	
	GRĂSIME						GREUTATE MEDIE	PREȚ MEDIU (RON / 100 kg)
	1	2	3	4	5			
E	0.0	0.0	0.0	0.0	0.0	0	0.0	0.0
U	0.0	0.0	0.0	0.0	0.0	0	0.0	0.0
R	1336.6	1239.8	1318.3	1263.9	0.0	20	283.4	1285.1
O	1210.4	1233.4	1259.5	1255.0	1339.0	179	239.7	1234.7
P	1143.9	1201.1	1202.1	1668.0	0.0	98	181.4	1176.1
TOTAL	1184.8	1225.7	1264.6	1306.6	1339.0	297	223.4	1223.3

"Z"- CARCASE DE BOVINE CU VÂRSTA CUPRINSĂ ÎNTRE 8 LUNI ȘI MAI PUȚIN DE 12 LUNI (TINERET BOVIN)								
CONFORMAȚIE	PREȚ MEDIU (RON / 100 kg)					NUMĂR CARCASE	TOTAL	
	GRĂSIME						GREUTATE MEDIE	PREȚ MEDIU (RON / 100 kg)
	1	2	3	4	5			
E	0.0	0.0	0.0	0.0	0.0	0	0.0	0.0
U	0.0	0.0	0.0	0.0	0.0	0	0.0	0.0
R	1249.0	1246.1	0.0	0.0	0.0	4	243.9	1246.8
O	1303.8	1189.6	0.0	0.0	0.0	46	196.8	1254.2
P	1213.6	1292.9	0.0	0.0	0.0	61	178.6	1223.3
TOTAL	1245.1	1219.6	0.0	0.0	0.0	111	188.5	1237.7

TOATE CATEGORIILE								
CONFORMAȚIE	PREȚ MEDIU (RON / 100 kg)					NUMĂR CARCASE	TOTAL	
	GRĂSIME						GREUTATE MEDIE	PREȚ MEDIU (RON / 100 kg)
	1	2	3	4	5			
E	0.0	0.0	0.0	0.0	0.0	0	0.0	0.0
U	1214.0	1610.9	1069.0	1197.6	0.0	11	405.0	1433.2
R	1249.9	1268.1	1214.8	1100.7	0.0	168	329.5	1239.9
O	1208.8	1196.3	1176.4	1202.8	1339.0	1005	251.1	1197.3
P	1117.9	1125.5	1101.6	1580.9	0.0	986	202.3	1119.6
TOTAL	1160.6	1192.8	1167.9	1178.2	1339.0	2170	235.8	1173.7

Prețuri incluse în raportul național de prețuri pentru Comisia Europeană



Raport național parțial prețuri de piață carcase de bovine cu vârsta de 8 luni sau mai mult, la intrarea în abator conform grilei UE (*)

Săptămâna: 40

din: 30/09/19

până în 06/10/19

"A"- CARCASE DE MASCULI NECASTRAȚI CU VÂRSTA CUPRINSĂ ÎNȚRE 12 LUNI ȘI MAI PUȚIN DE 24 DE LUNI (TĂURAȘI)								
CONFORMAȚIE	PREȚ MEDIU (RON / 100 kg)					NUMĂR CARCASE	TOTAL	
	GRĂSIMI						GREUTATE MEDIE	PREȚ MEDIU (RON / 100 kg)
	1	2	3	4	5			
E	0.0	0.0	0.0	0.0	0.0	0	0.0	0.0
U	0.0	1687.1	0.0	0.0	0.0	5	426.9	1687.1
R	1281.3	1390.2	1442.2	0.0	0.0	46	326.4	1373.1
O	1326.5	1302.2	1182.4	1418.8	0.0	187	239.1	1299.0
P	1254.9	1300.2	1197.6	1496.0	0.0	120	181.6	1266.8
TOTAL	1293.1	1347.4	1256.8	1439.8	0.0	358	233.7	1313.8

"B"- CARCASE DE MASCULI NECASTRAȚI CU VÂRSTA DE 24 DE LUNI ȘI MAI MULT (TAURI)								
CONFORMAȚIE	PREȚ MEDIU (RON / 100 kg)					NUMĂR CARCASE	TOTAL	
	GRĂSIMI						GREUTATE MEDIE	PREȚ MEDIU (RON / 100 kg)
	1	2	3	4	5			
E	0.0	0.0	0.0	0.0	0.0	0	0.0	0.0
U	1214.0	0.0	0.0	0.0	0.0	1	338.1	1214.0
R	1209.0	1288.3	0.0	0.0	0.0	17	319.1	1256.7
O	1343.0	1243.6	1197.6	0.0	0.0	47	285.1	1306.5
P	1269.6	1268.2	0.0	0.0	0.0	35	218.4	1269.5
TOTAL	1297.1	1266.2	1197.6	0.0	0.0	100	268.1	1284.7

"C"- CARCASE DE MASCULI CASTRAȚI CU VÂRSTA DE 12 LUNI ȘI MAI MULT (BOI)								
CONFORMAȚIE	PREȚ MEDIU (RON / 100 kg)					NUMĂR CARCASE	TOTAL	
	GRĂSIMI						GREUTATE MEDIE	PREȚ MEDIU (RON / 100 kg)
	1	2	3	4	5			
E	0.0	0.0	0.0	0.0	0.0	0	0.0	0.0
U	0.0	0.0	0.0	0.0	0.0	0	0.0	0.0
R	1259.3	1234.5	0.0	0.0	0.0	7	468.7	1245.4
O	1274.6	1325.9	1346.0	0.0	0.0	18	463.1	1332.3
P	1272.5	1333.5	1360.5	0.0	0.0	13	285.9	1311.4
TOTAL	1268.2	1297.8	1348.4	0.0	0.0	38	403.5	1308.6

"D"- CARCASE DE FEMELE CARE AU FĂȚAT (VACI)								
CONFORMAȚIE	PREȚ MEDIU (RON / 100 kg)					NUMĂR CARCASE	TOTAL	
	GRĂSIMI						GREUTATE MEDIE	PREȚ MEDIU (RON / 100 kg)
	1	2	3	4	5			
E	0.0	0.0	0.0	0.0	0.0	0	0.0	0.0
U	0.0	0.0	1069.0	1197.6	0.0	4	370.2	1166.9
R	1145.5	1161.8	1076.8	1070.1	0.0	68	330.1	1119.3
O	1082.9	1080.2	1107.3	1134.8	0.0	439	244.9	1089.1
P	1035.3	1054.2	1061.5	0.0	0.0	588	207.8	1043.2
TOTAL	1053.8	1078.6	1090.0	1114.0	0.0	1099	230.8	1070.1

"E"- CARCASE ALE ALTOR BOVINE FEMELE CU VÂRSTA DE 12 LUNI ȘI MAI MULT (VITELE)								
CONFORMAȚIE	PREȚ MEDIU (RON / 100 kg)					NUMĂR CARCASE	TOTAL	
	GRĂSIMI						GREUTATE MEDIE	PREȚ MEDIU (RON / 100 kg)
	1	2	3	4	5			
E	0.0	0.0	0.0	0.0	0.0	0	0.0	0.0
U	0.0	0.0	0.0	0.0	0.0	0	0.0	0.0
R	1336.6	1263.0	1335.4	1424.0	0.0	15	271.5	1316.8
O	1210.4	1212.5	1213.1	1205.5	0.0	149	235.5	1211.7
P	1135.1	1192.4	1199.9	1668.0	0.0	94	180.4	1167.2
TOTAL	1181.4	1209.6	1239.2	1340.8	0.0	258	217.5	1205.9

"Z"- CARCASE DE BOVINE CU VÂRSTA CUPRINSĂ ÎNȚRE 8 LUNI ȘI MAI PUȚIN DE 12 LUNI (TINERET BOVIN)								
CONFORMAȚIE	PREȚ MEDIU (RON / 100 kg)					NUMĂR CARCASE	TOTAL	
	GRĂSIMI						GREUTATE MEDIE	PREȚ MEDIU (RON / 100 kg)
	1	2	3	4	5			
E	0.0	0.0	0.0	0.0	0.0	0	0.0	0.0
U	0.0	0.0	0.0	0.0	0.0	0	0.0	0.0
R	1249.0	1246.1	0.0	0.0	0.0	4	243.9	1246.8
O	1284.6	1162.2	0.0	0.0	0.0	36	202.1	1227.8
P	1186.9	1273.8	0.0	0.0	0.0	38	179.6	1194.9
TOTAL	1225.2	1190.3	0.0	0.0	0.0	78	193.3	1214.1

TOATE CATEGORIILE								
CONFORMAȚIE	PREȚ MEDIU (RON / 100 kg)					NUMĂR CARCASE	TOTAL	
	GRĂSIMI						GREUTATE MEDIE	PREȚ MEDIU (RON / 100 kg)
	1	2	3	4	5			
E	0.0	0.0	0.0	0.0	0.0	0	0.0	0.0
U	1214.0	1687.1	1069.0	1197.6	0.0	10	395.3	1451.8
R	1230.0	1271.9	1201.2	1087.3	0.0	157	326.2	1234.5
O	1195.7	1173.8	1160.1	1192.1	0.0	876	246.9	1179.9
P	1099.4	1110.5	1094.6	1580.9	0.0	888	201.7	1103.2
TOTAL	1144.7	1177.3	1152.8	1170.3	0.0	1931	233.4	1158.0

(*) Pentru calcularea prețurilor medii au fost luate în considerare doar bovinele cumparate de către abatoare



**Raport prețuri de piață din România versus prețuri de piață comunitare
conform Art.7 Regulamentul de punere în aplicare (UE) 2017/1184 al Comisiei din 20 aprilie 2017**

Săptămâna: 40

din: 30/09/19

până în: 06/10/19

CATEGORIA	CLASA	PREȚ MEDIU			PREȚ RO /PREȚ COMUNITAR (%)
		ROMANIA		UE	
		RON / 100 kg	€ / 100 kg	€ / 100 kg	
Z	U2	0.00	0.00	398.18	
Z	U3	0.00	0.00	386.10	
Z	R2	1246.13	262.39	373.71	-29.79
Z	R3	0.00	0.00	362.20	(*)
Z	O2	1189.61	250.49	330.40	-24.19
Z	O3	0.00	0.00	326.24	
Z		1196.73	251.99	357.09	-29.43
A	U2	1687.12	355.24	388.94	-8.66
A	U3	0.00	0.00	375.39	
A	R2	1377.67	290.08	353.62	-17.97
A	R3	1438.64	302.92	352.89	(*)
A	O2	1315.85	277.07	309.61	-10.51
A	O3	1193.26	251.25	321.29	-21.80
A		1321.45	278.25	354.92	-21.60
B	R3	1372.00	288.89	289.72	-0.29
C	U2	0.00	0.00	365.13	
C	U3	0.00	0.00	372.10	
C	U4	0.00	0.00	368.16	
C	R3	0.00	0.00	361.45	(*)
C	R4	0.00	0.00	366.19	
C	O3	1346.01	283.42	336.21	-15.70
C	O4	0.00	0.00	346.34	
C		1346.01	283.42	354.98	-20.16
D	R3	1076.83	226.74	338.77	-33.07
D	R4	1070.12	225.33	298.93	-24.62
D	O2	1086.96	228.87	254.70	-10.14
D	O3	1110.39	233.81	277.09	(*)
D	O4	1139.79	240.00	277.37	-13.47
D	P2	1054.17	221.97	224.65	-1.19
D	P3	1061.47	223.51	263.97	-15.33
D		1079.79	227.36	276.99	-17.92
E	U2	0.00	0.00	420.90	
E	U3	0.00	0.00	413.33	
E	R2	1239.84	261.06	362.62	-28.01
E	R3	1318.28	277.58	363.90	(*)
E	R4	1263.91	266.13	356.37	-25.32
E	O2	1233.38	259.70	287.43	-9.65
E	O3	1259.51	265.20	310.39	-14.56
E	O4	1254.98	264.25	341.00	-22.51
E		1250.03	263.21	363.66	-27.62
TOATE CATEGORIILE		1156.63	243.54	327.56	-25.65

(*) CATEGORII ȘI CLASE DE REFERINȚĂ ÎN UE28: Z3, AR3, CR3, DO3 ȘI ER3



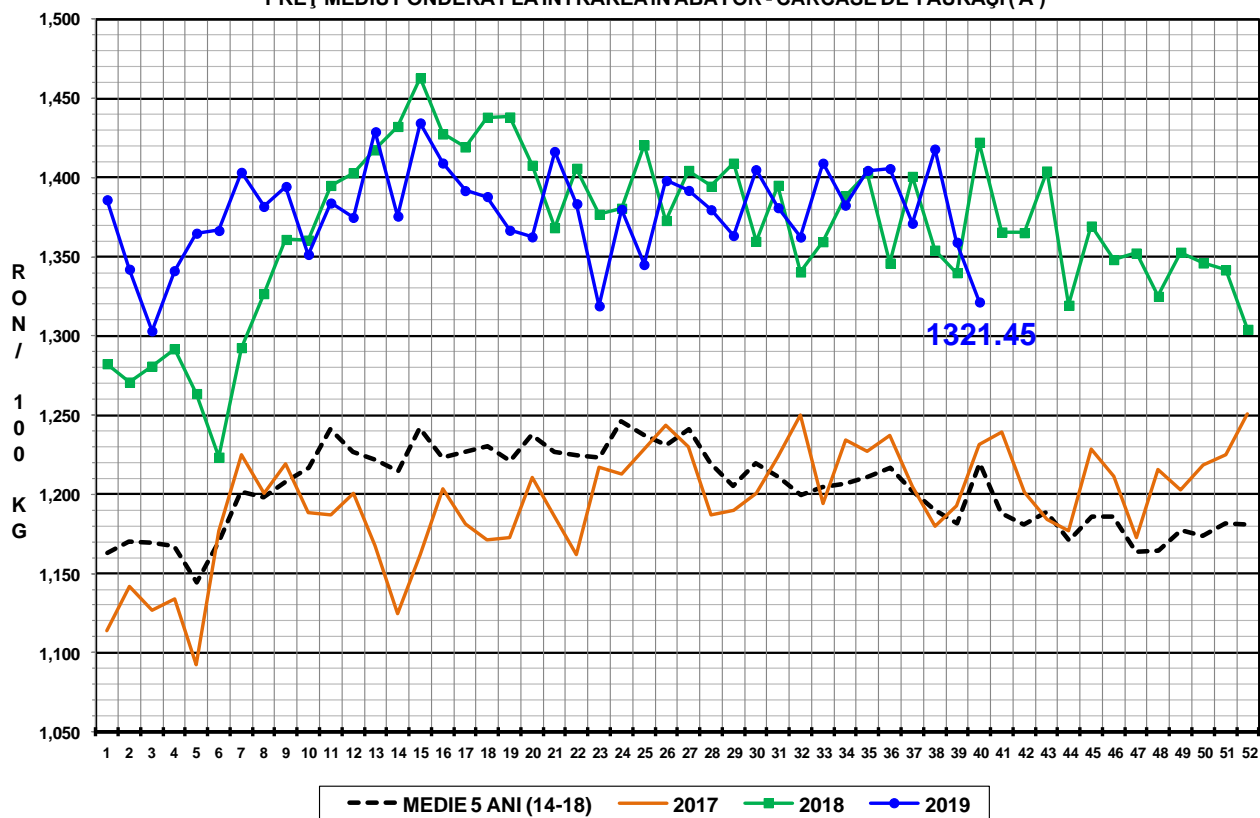
**CARCASE DE CARCASE DE BOVINE CU VÂRSTA DE 8 LUNI SAU MAI MULT LA INTRAREA ÎN ABATOR
CONFORM ART.7 REGULAMENTUL DE PUNERE ÎN APLICARE (UE) 2017/1184 AL COMISIEI DIN 20 APRILIE 2017**

Cotații naționale (RON / 100 kg)	SĂPT 40 / 2019	VARIAȚIE		
		1 SĂPT	1 AN	Medie 5 ani (14 - 18)
Tăurași "A"	1,321.45	-2.77%	-7.09%	8.38%
Vaci "D"	1,079.79	-2.35%	-6.57%	11.60%
Vițele "E"	1,250.03	-3.75%	-0.61%	12.98%

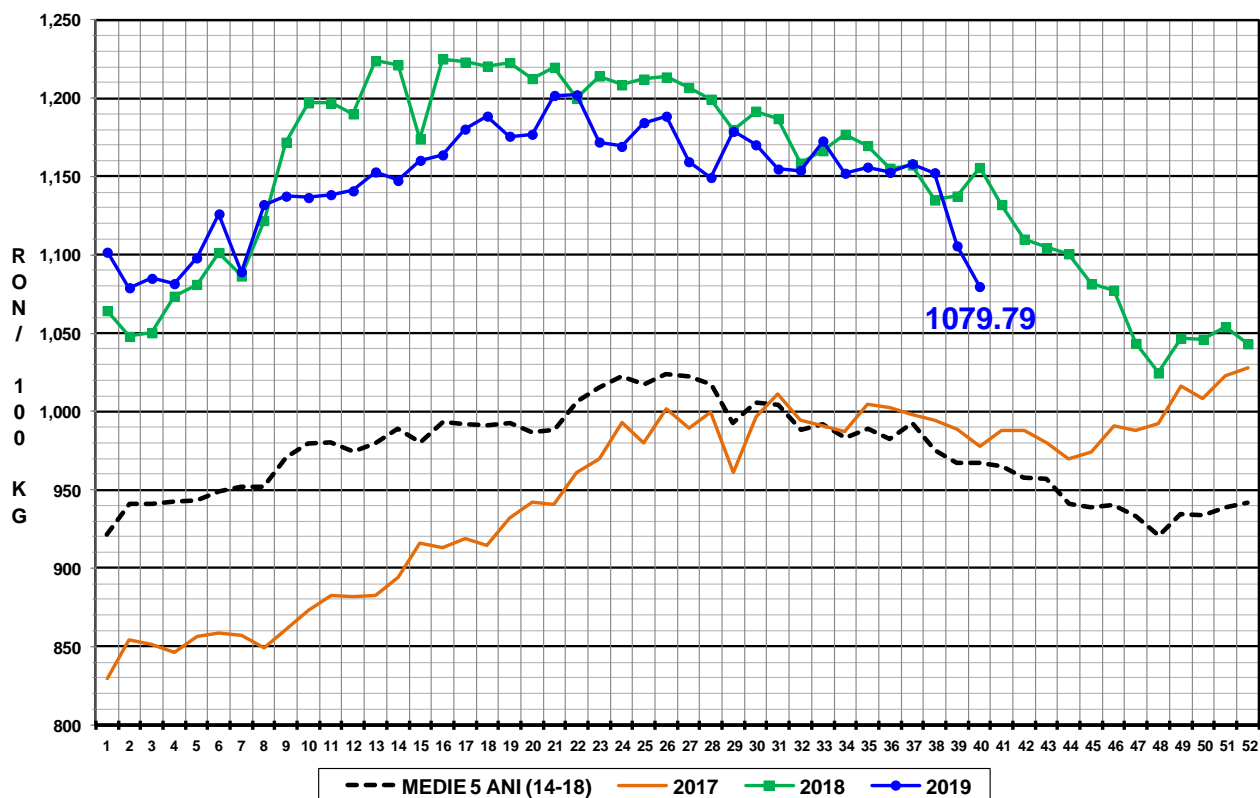
Prețuri medii europene (€ / 100 kg)	SĂPT 40 / 2019			VARIAȚIE					
				1 SĂPT			1 AN		
	A	D	E	A	D	E	A	D	E
Uniunea Europeană	354.92	276.99	363.65	0.61%	-0.41%	-0.15%	-4.62%	-3.59%	-5.24%
Franța	380.37	312.23	403.85	-0.10%	-0.91%	0.30%	1.42%	-4.44%	-0.51%
Germania	362.33	268.95	330.99	0.83%	-0.46%	-0.51%	-3.76%	-1.57%	-5.02%
Italia	413.29	239.36	442.03	1.39%	-1.37%	1.05%	2.05%	-3.57%	-0.44%
Marea Britanie	341.56	267.20	364.16	-0.51%	-1.23%	-0.55%	-12.00%	-6.08%	-12.29%
Olanda	340.23	267.92	245.64	-0.02%	0.51%	8.10%	-1.55%	8.83%	10.57%
Polonia	279.97	239.39	293.54	1.76%	2.22%	0.22%	-15.34%	-13.29%	-6.64%
România	278.25	227.36	263.21	-2.79%	-2.36%	-3.77%	-8.70%	-8.19%	-2.33%
Ungaria	244.76	189.51	202.00	7.61%	-0.81%	-2.88%	5.61%	-9.83%	6.77%

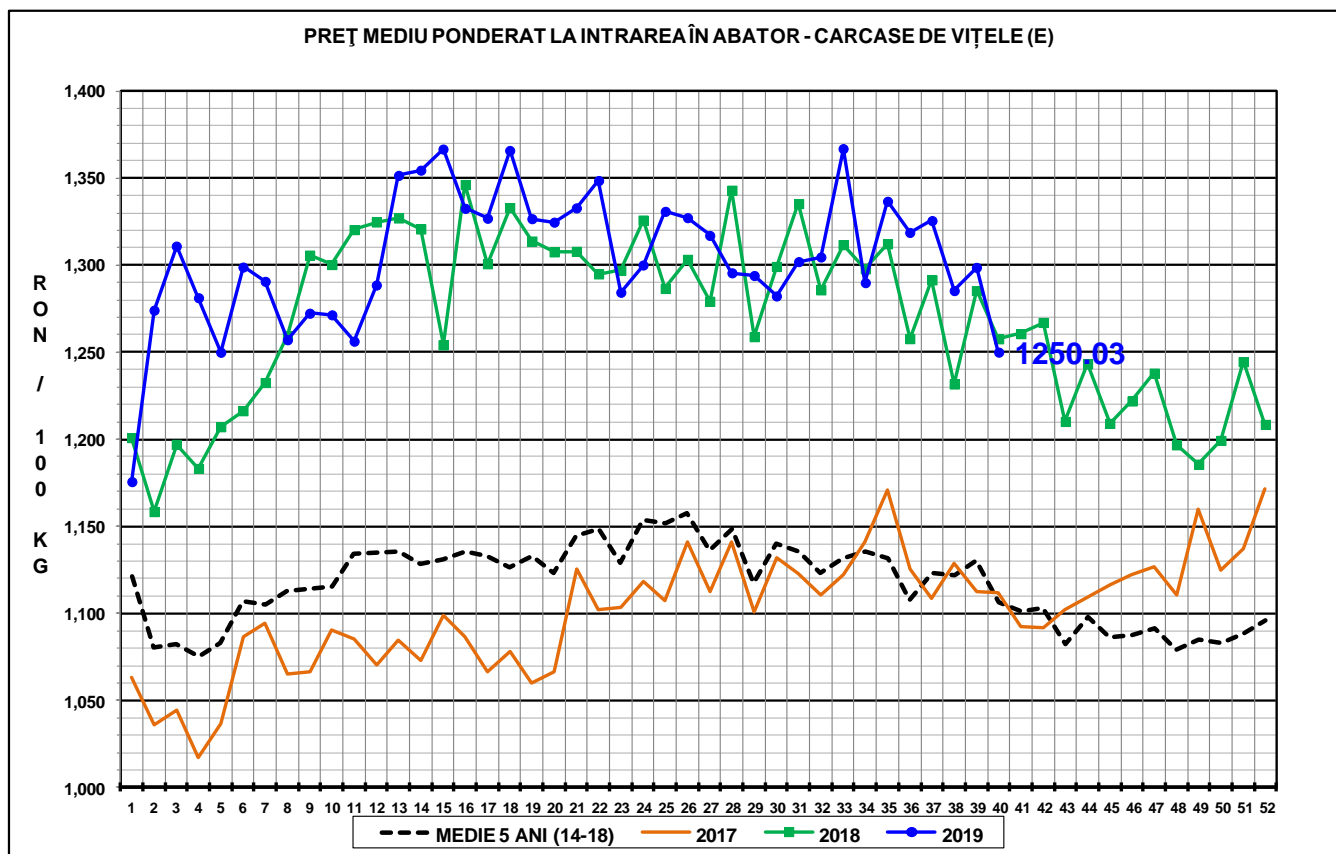


PREȚ MEDIU PONDERAT LA INTRAREA ÎN ABATOR - CARCASE DE TĂURAȘI (A)



PREȚ MEDIU PONDERAT LA INTRAREA ÎN ABATOR - CARCASE DE VACI (D)





N.B. Prețurile medii ponderate săptămânale au fost calculate după cum urmează:

1. În toate cazurile de la paginile 1 - 3 și în cazul „per combinație categorie, clasă de conformație și grad de acoperire cu grăsime” de la pagina 4, au fost aplicate ponderi „real time”, care constau în greutatea individuală în viu, sau în carcasă ale bovinelor. Prețul mediu ponderat săptămânal (în viu sau în carcasă) este egal cu suma produselor dintre prețul individual (în viu sau în carcasă) și greutatea individuală (în viu sau în carcasă) împărțită la suma ponderilor (greutățile în viu sau în carcasă).

2. În cazul „per categorie” de la paginile 4 - 7, au fost aplicate ponderi bazate pe „cifrele istorice” comunicate de statele membre privind distribuția în clasele SEUROP.