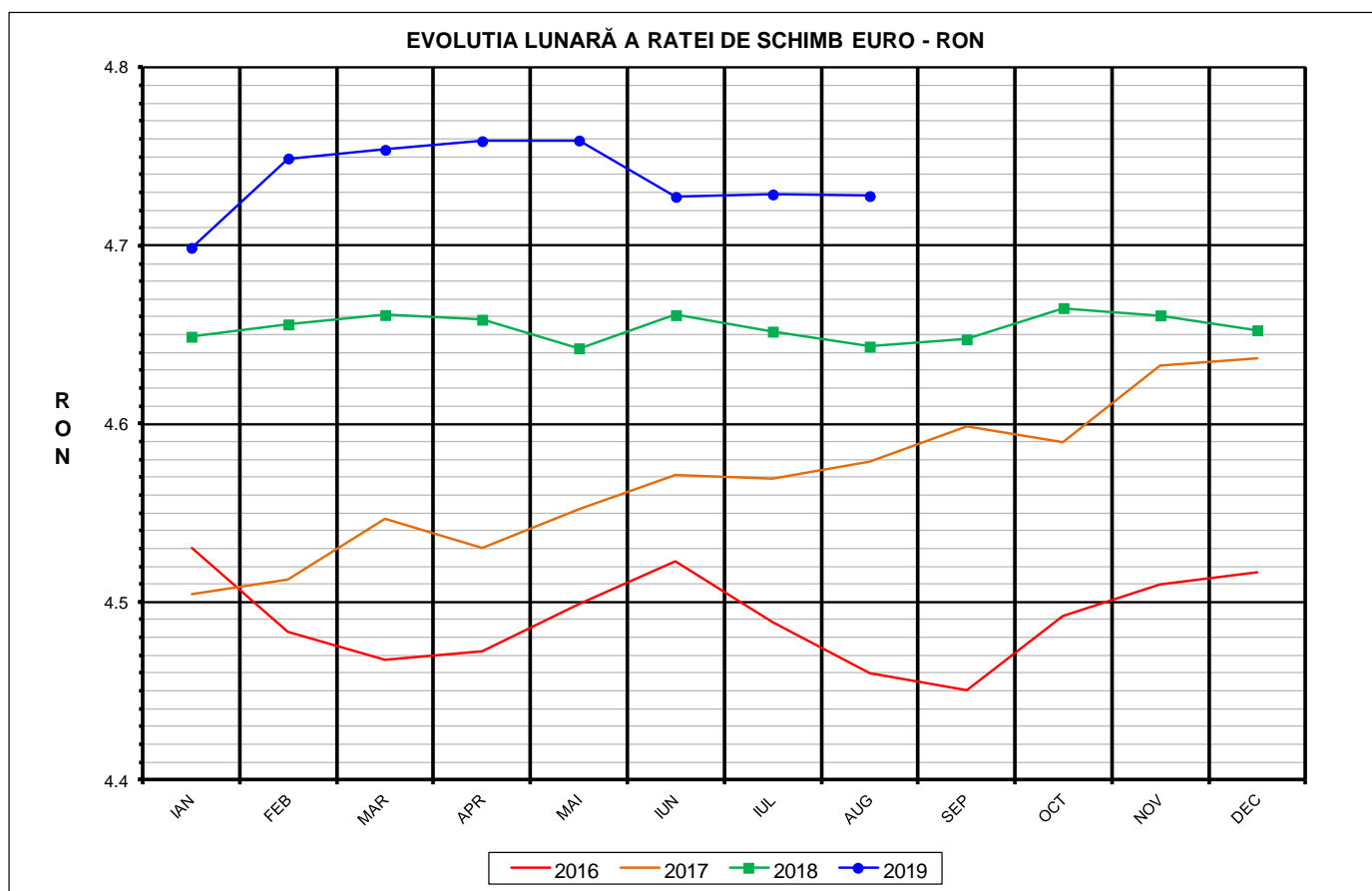




Prețul de piață al porcilor la intrarea în abator August 2019



RATA DE SCHIMB EURO - RON		
AUG 2019	VARIAȚIE	
	1 LUNA	1 AN
1€ = 4.7279 RON	-0.02%	1.82%

**SITUAȚIA CARCASELOR DE PORCINE CLASIFICATE
ÎN FUNCȚIE DE PROVENIENȚA PORCILOR SACRIFICAȚI
IN LUNA AUGUST 2019**

		NUMĂR CARCANE	% DIN TOTAL
PROVENIENȚĂ PORCI SACRIFICAȚI	TRANZACȚII COMERCIALE ÎNTRE ABATOARE ȘI FURNIZORI	213,797	63.90
	FERME PROPRII ALE ABATOARELOR	96,513	28.84
	PRESTĂRI SERVICII	24,289	7.26
TOTAL CARCANE CLASIFICATE CU GREUTATEA CALDĂ 50 - 120 KG		334,599	100.00
DIN CARE DIN COMERȚ INTRACOMUNITAR		17,064	5.10

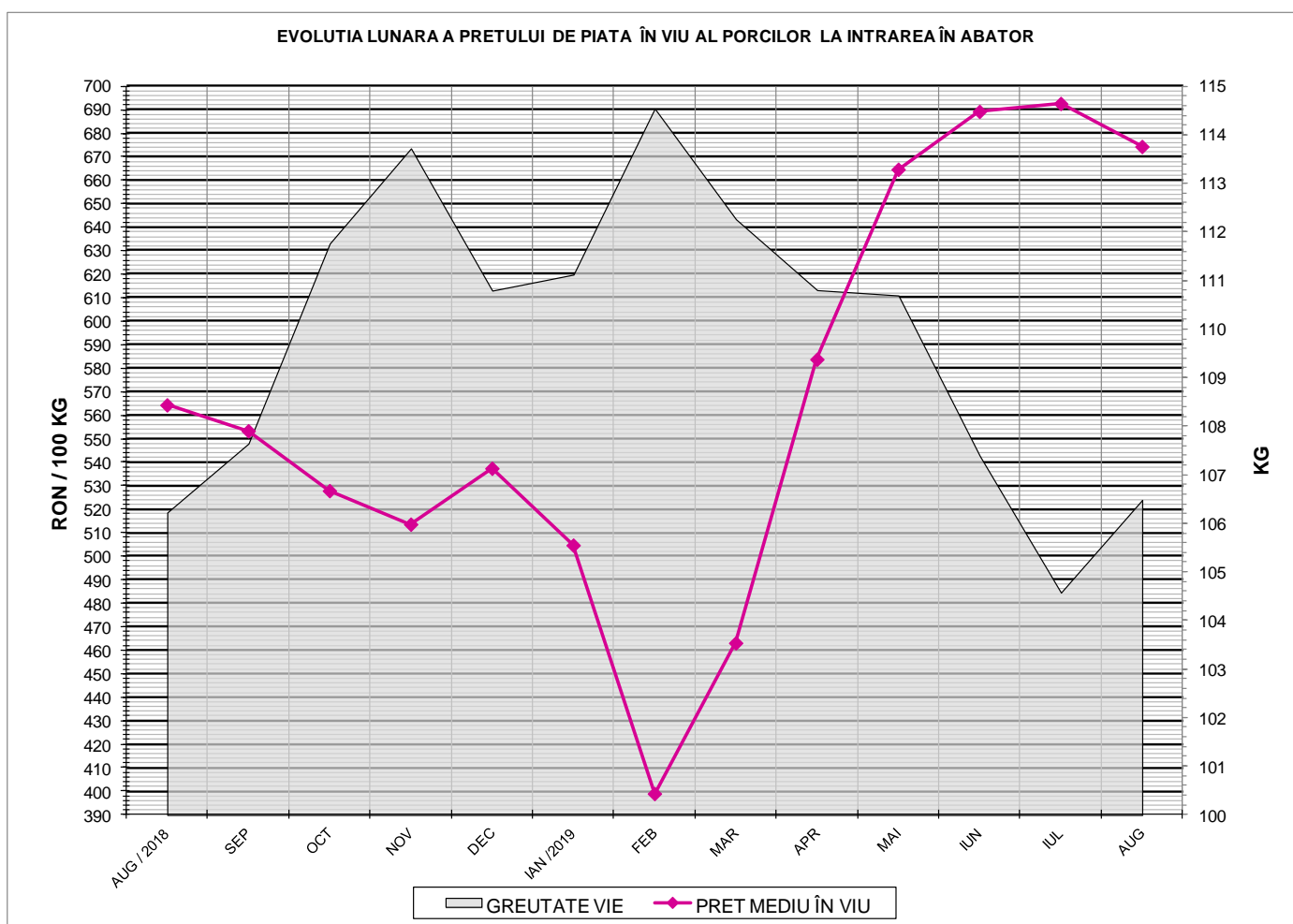
Situția porcilor proveniți din tranzacții comerciale
între abatoare și furnizori care fac obiectul raportării prețurilor
în luna august 2019

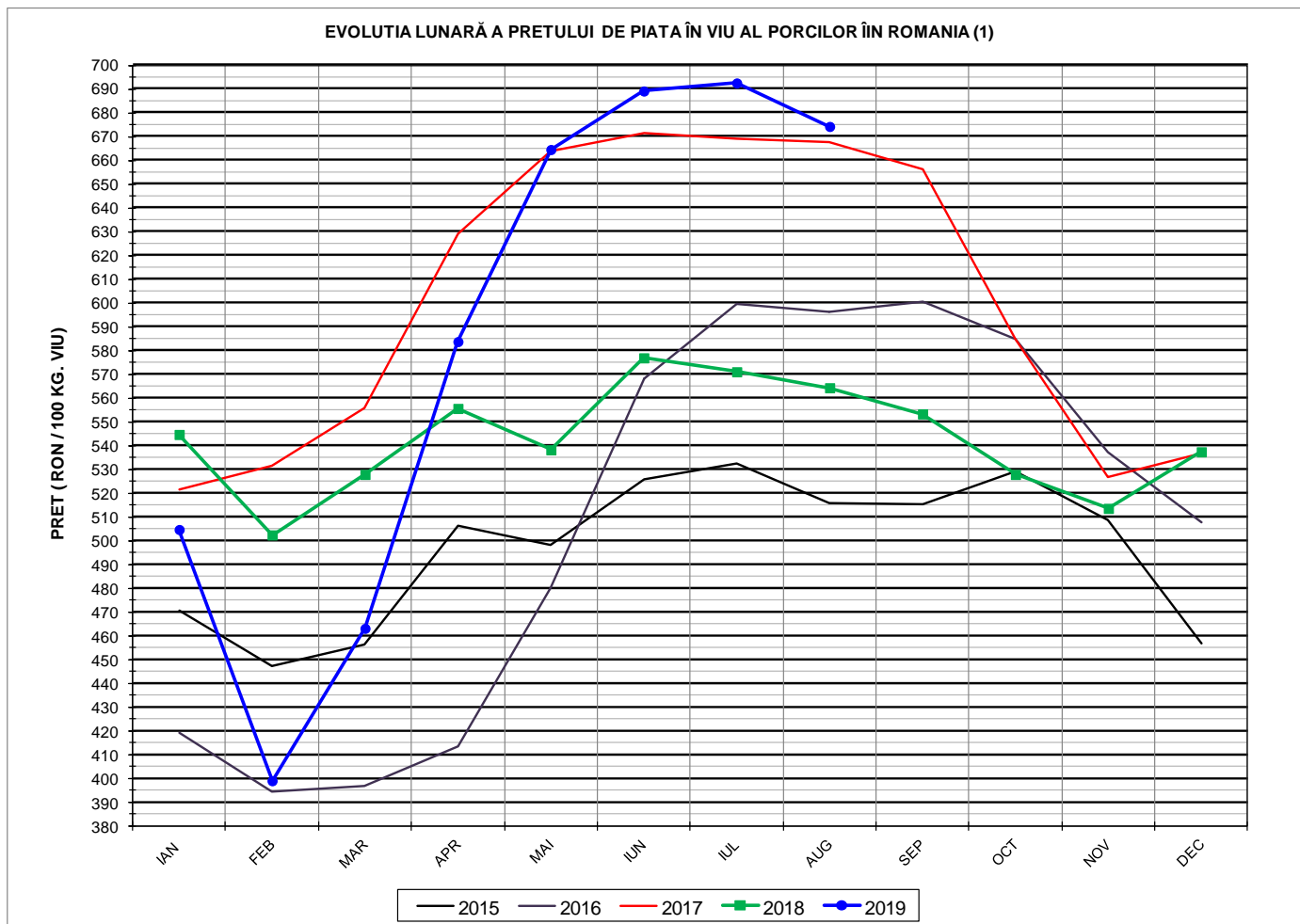
Tip preț la intrarea în abator		Carcane cu greutatea caldă 60 - 120 kg			
		SEUROP		<i>d.c. S+E</i>	
		nr	% din total carcane clasificate	<i>nr</i>	<i>% din total carcane clasificate</i>
De bază pentru 56% carne macră	în carcasă	1,925	0.6%	1,881	0.6%
	în viu	8,330	2.5%	6,460	1.9%
Forfetar	în viu	201,679	60.3%	192,123	57.4%
Total		211,934	63.3%	200,464	59.9%

Carcane incluse în raportul național de prețuri pentru DG AGRI

Prețul de piață al porcilor în luna august 2019

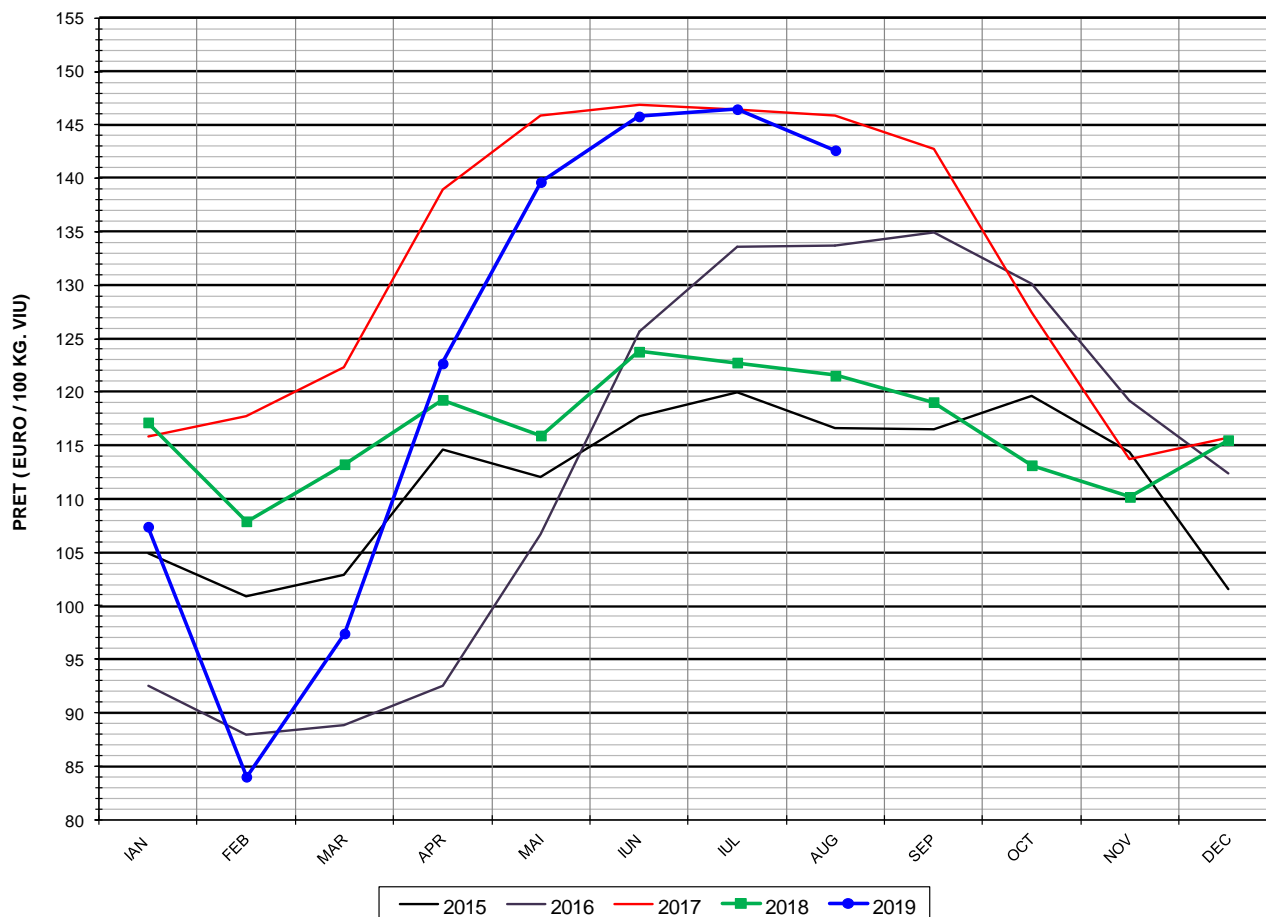
Clasa	% carne macră	Număr porci	% din total porci	Procent mediu carne macră	Greutate medie (kg)		Preț mediu (RON / 100 kg)	
					vie	carcasă caldă – 2%	viu	carcasă caldă – 2%
S	≥ 60	127,737	60.27	62.2	105.3	81.1	679.75	882.62
E	55 - 59.9	72,727	34.32	58.1	108.0	83.2	668.60	868.28
U	50 - 54.9	10,328	4.87	53.3	110.2	84.9	655.09	850.34
ROP	<50	1,142	0.54	47.6	112.0	86.2	637.48	828.61
TOTAL		211,934	100.00	60.3	106.5	82.0	674.38	875.69





PREȚ ÎN VIU		
AUG 2019	VARIAȚIE	
	1 LUNA	1 AN
674.38 RON	-2.64%	19.49%

EVOLUTIA LUNARĂ A PRETELUI DE PIATA ÎN VIU AL PORCILOR ÎN ROMANIA (2)



PREȚ ÎN VIU		
AUG 2019	VARIAȚIE	
	1 LUNA	1 AN
142.64 €	-2.62%	17.35%



PREȚUL PE PROCENT CARNE MACRĂ AL PORCILOR
ÎN LUNA AUGUST 2019

% CARNE MACRĂ		NUMĂR PORCI	% CUMULATIV DIN TOTAL PORCI	GREUTATE (KG)		PREȚ MEDIU (RON/ 100 KG)	
NIVEL	MEDIE			VIE	CARCASA CALDĂ - 2%	VIU	CARCASA CALDĂ - 2%
≥64	65.0	17,979	8.48	104.43	80.70	688.76	891.35
63	63.4	18,739	17.33	104.54	80.63	681.11	883.07
62	62.4	27,310	30.21	104.74	80.68	679.60	882.33
61	61.5	32,459	45.53	105.38	81.01	677.59	881.35
60	60.5	31,250	60.27	106.49	81.92	676.20	878.97
59	59.5	24,538	71.85	107.60	82.82	672.24	873.41
58	58.5	19,104	80.86	108.10	83.20	670.91	871.63
57	57.5	13,429	87.20	108.44	83.58	666.22	864.36
56	56.5	9,411	91.64	108.15	83.36	663.27	860.51
55	55.5	6,245	94.59	108.50	83.51	660.52	858.16
54	54.5	3,972	96.46	109.88	84.72	658.59	854.18
53	53.5	2,668	97.72	110.53	85.23	655.63	850.23
52	52.5	1,790	98.57	110.22	84.87	654.98	850.60
51	51.5	1,124	99.10	110.53	85.02	647.85	842.24
≤50	48.8	1,916	100.00	111.30	85.52	640.92	834.06
MEDIE	60.3	211,934	100.00	106.49	82.01	674.38	875.69

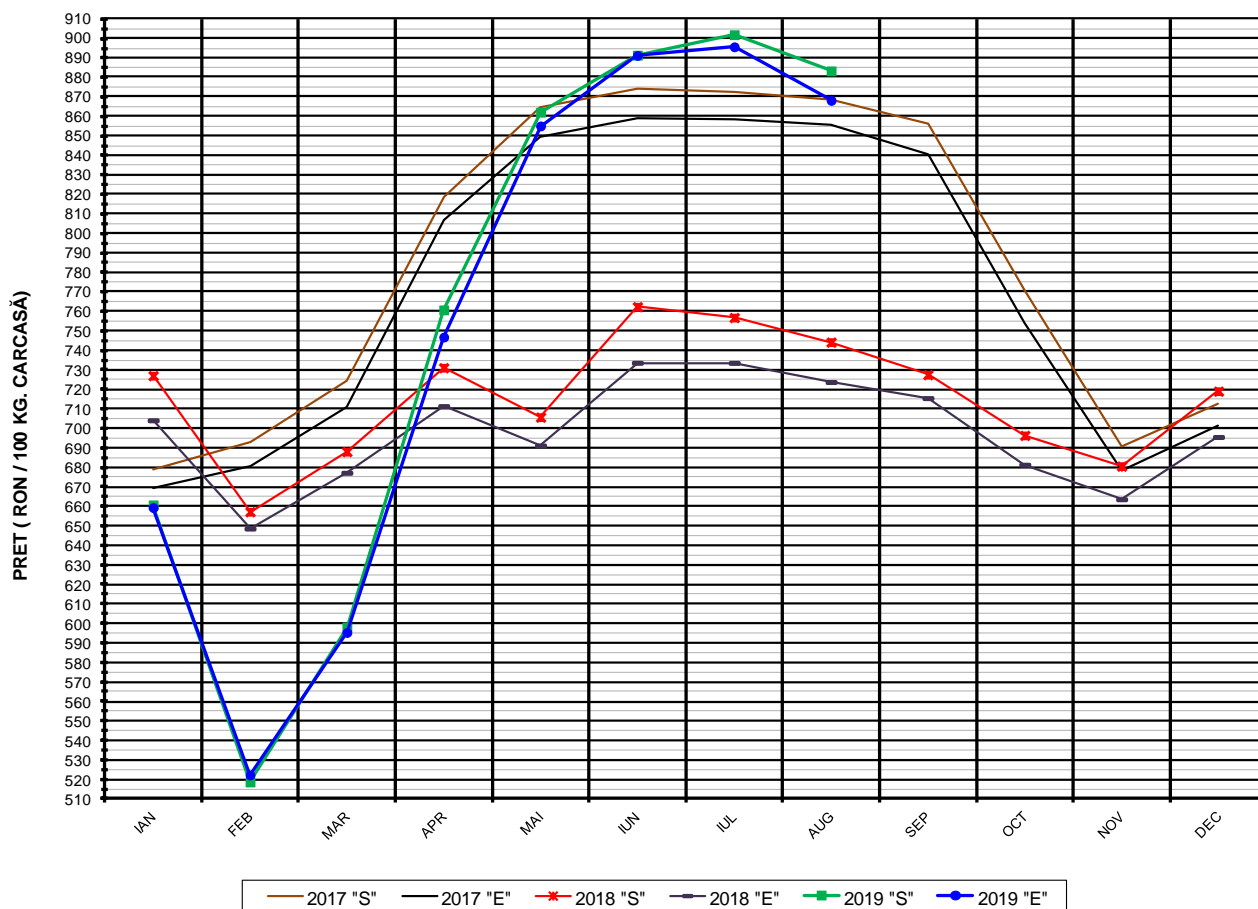
Culorile de fond ale rândurilor din tabelul de mai sus au legătură cu grila de prețuri.



Prețului mediu ponderat lunar al carcaselor din clasa "S" & "E" în România și în UE

Săptămâna			Număr zile (ponderi)	Preț mediu ponderat						preț RO vs pret UE28 (%)	
				ROMÂNIA				UE28		S	E
				S		E		S	E		
nr	perioada	luna	EURO / 100 kg	RON / 100 kg	EURO / 100 kg	RON / 100 kg	S	E	S	E	
31	01 - 04	aug / 2019	4	190.25	900.20	186.88	884.27	177.05	173.79	7.45%	7.53%
32	05 - 11		7	187.62	887.45	184.02	870.42	179.43	176.74	4.56%	4.12%
33	12 - 18		7	188.27	889.69	185.77	877.87	182.37	180.26	3.23%	3.05%
34	19 - 25		7	185.07	874.72	180.48	853.03	183.31	180.68	0.96%	-0.11%
35	26 - 31		6	184.04	870.06	182.26	861.62	183.46	180.73	0.32%	0.85%
Total			31	186.84	883.36	183.64	868.26	181.44	178.82	2.97%	2.70%

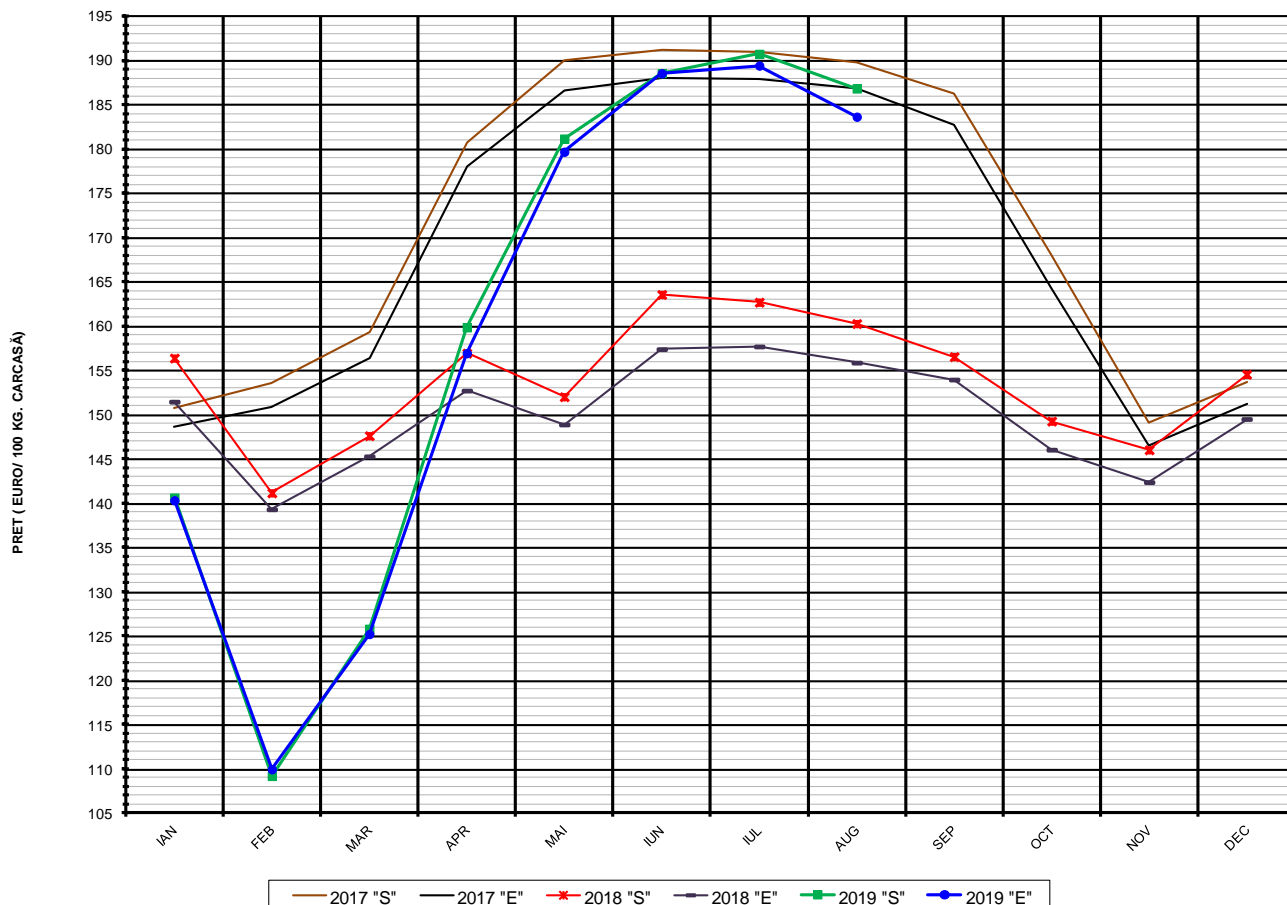
EVOLUTIA LUNARĂ A PREȚULUI DE PIATA AL CARCASELOR CALITATEA STANDARD - CLASELE "S" & "E" ÎN ROMANIA (1)



**PREȚ NAȚIONAL CARCASE
CALITATEA STANDARD - CLASELE "S" & "E"**

CLASA	AUG 2019	VARIAȚIE	
		1 LUNĂ	1 AN
S	883.36 RON	-2.06%	18.70%
E	868.26 RON	-3.07%	19.96%

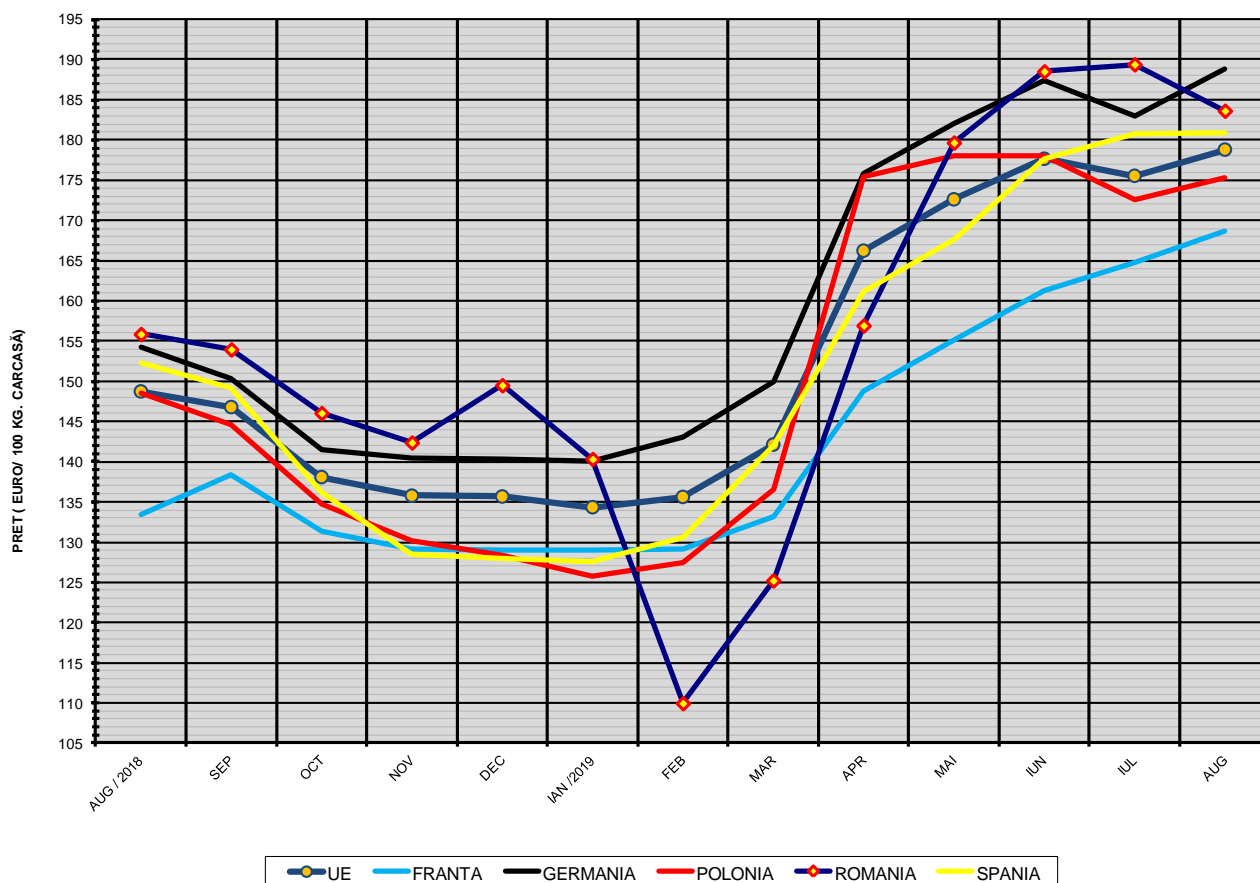
EVOLUTIA LUNARĂ A PRETELUI DE PIATA AL CARCASELOR CALITATEA STANDARD - CLASELE "S" & "E" ÎN ROMANIA (2)



**PREȚ NAȚIONAL CARCASE
CALITATEA STANDARD - CLASELE "S" & "E"**

CLASA	AUG 2019	VARIAȚIE	
		1 LUNĂ	1 AN
S	186.84 €	-2.04%	16.57%
E	183.64 €	-3.05%	17.82%

EVOLUTIA LUNARĂ A PREȚULUI CLASA "E" ÎN UE ȘI ÎN CÂTEVA STATE MEMBRE



COMPARAȚII DE PREȚURI

aug 2019 =	UE28	FR	DE	PL	RO	ES	RO vs UE28	RO vs FR	RO vs DE	RO vs PL	RO vs ES
	178.81 €	168.65 €	188.79 €	175.33 €	183.64 €	180.87 €	4.83 € 2.7%	15.00 € 8.9%	-5.15 € -2.7%	8.31 € 4.7%	2.77 € 1.5%

