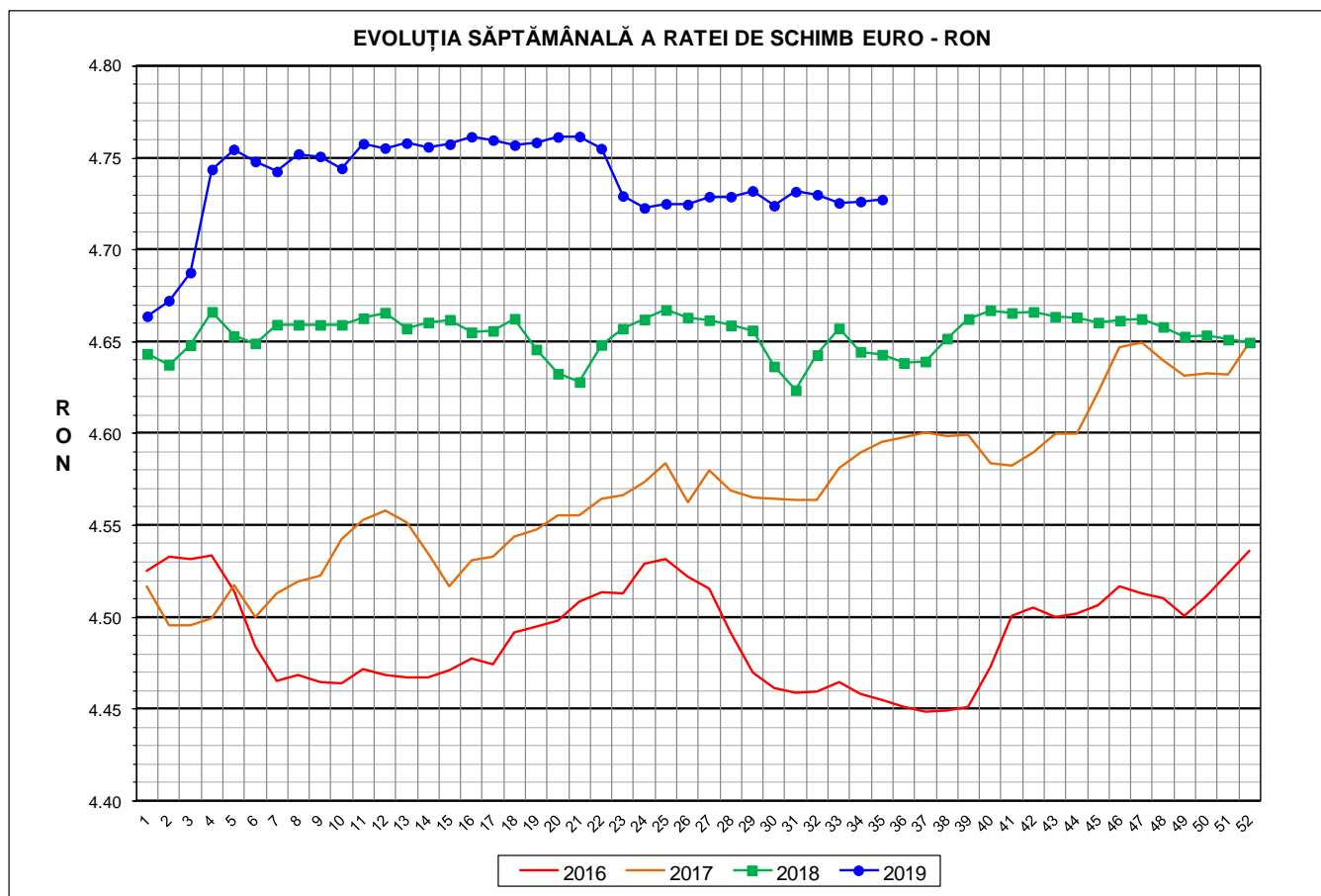




Prețul de piață al porcilor la intrarea în abator Săptămâna 35 (26 august – 1 septembrie 2019)



RATA DE SCHIMB EURO - RON			
SĂPT 35 / 2019	VARIAȚIE		
	1 SĂPT	4 SĂPT	1 AN
1€ = 4.7274 RON	0.02%	-0.09%	1.82%

**SITUAȚIA CARCASELOR DE PORCINE CLASIFICATE
ÎN FUNCȚIE DE PROVENIENȚA PORCILOR SACRIFICAȚI
IN SĂPTĂMÂNA 26 AUGUST - 1 SEPTEMBRIE 2019**

		NUMĂR CARCASE	% DIN TOTAL
PROVENIENȚĂ PORCI SACRIFICAȚI	TRANZACȚII COMERCIALE ÎNTRE ABATOARE ȘI FURNIZORI	49,664	63.92
	FERME PROPRII ALE ABATOARELOR	22,460	28.91
	PRESTĂRI SERVICII	5,576	7.18
TOTAL CARCASE CLASIFICATE CU GREUTATEA CALDĂ 50 - 120 KG		77,700	100.00
DIN CARE DIN COMERȚ INTRACOMUNITAR		4,484	5.77

Situția porcilor proveniți din tranzacții comerciale
între abatoare și furnizori care fac obiectul raportării prețurilor
în săptămâna 26 august - 1 septembrie 2019

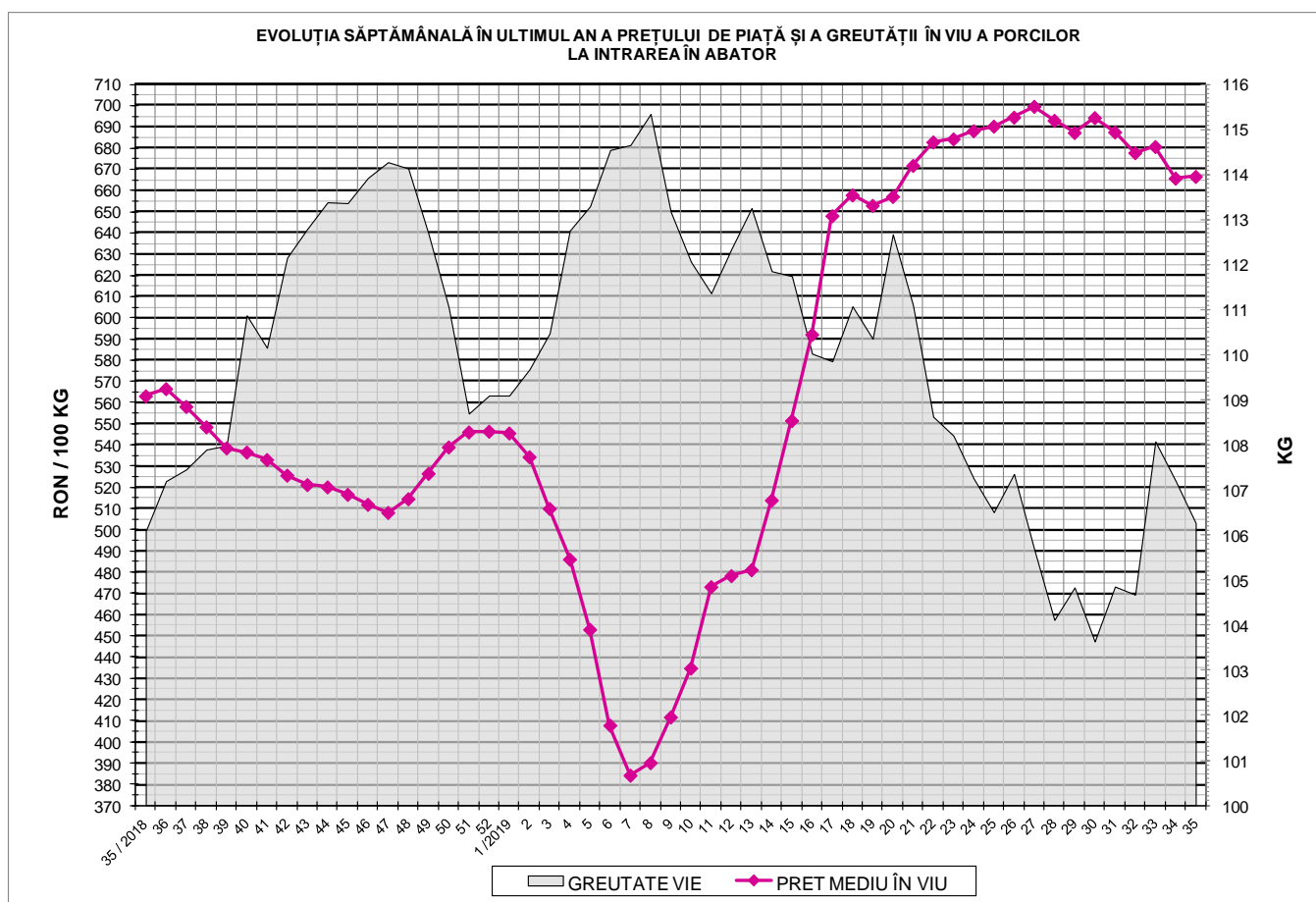
Tip preț la intrarea în abator		Carcase cu greutatea caldă 60 - 120 kg			
		SEUROP		d.c. S+E	
		nr	% din total carcase clasificate	nr	% din total carcase clasificate
De bază pentru 56% carne macră	în carcasă	382	0.5%	372	0.5%
	în viu	1,851	2.4%	1,536	2.0%
Forfetar în viu		46,964	60.4%	44,852	57.7%
Total		49,197	63.3%	46,760	60.2%

Carcase incluse în raportul național de prețuri pentru DG AGRI

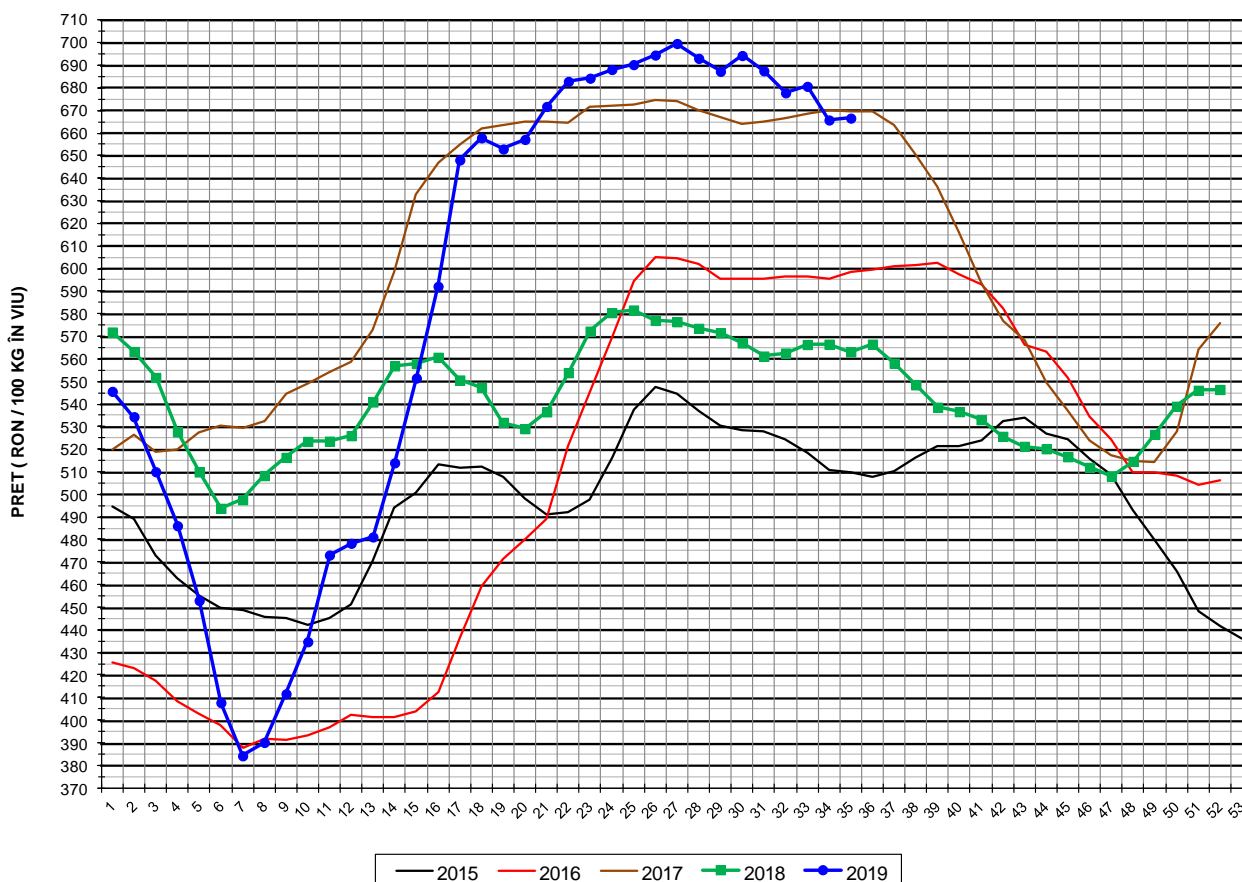


Prețul de piață al porcilor în săptămâna 26 august - 1 septembrie 2019

Clasa	% carne macră	Număr porci	% din total porci	Procent mediu carne macră	Greutate medie (kg)		Preț mediu (RON / 100 kg)	
					vie	carcasă caldă - 2%	viu	carcasă caldă - 2%
S	≥ 60	29,470	59.90	62.2	104.9	80.8	670.09	870.06
E	55 - 59.9	17,290	35.14	58.1	108.0	83.1	663.17	861.62
U	50 - 54.9	2,203	4.48	53.3	110.1	84.8	652.67	847.65
ROP	< 50	234	0.48	47.6	111.1	85.4	640.13	833.57
TOTAL		49,197	100.00	60.3	106.3	81.8	666.66	865.83

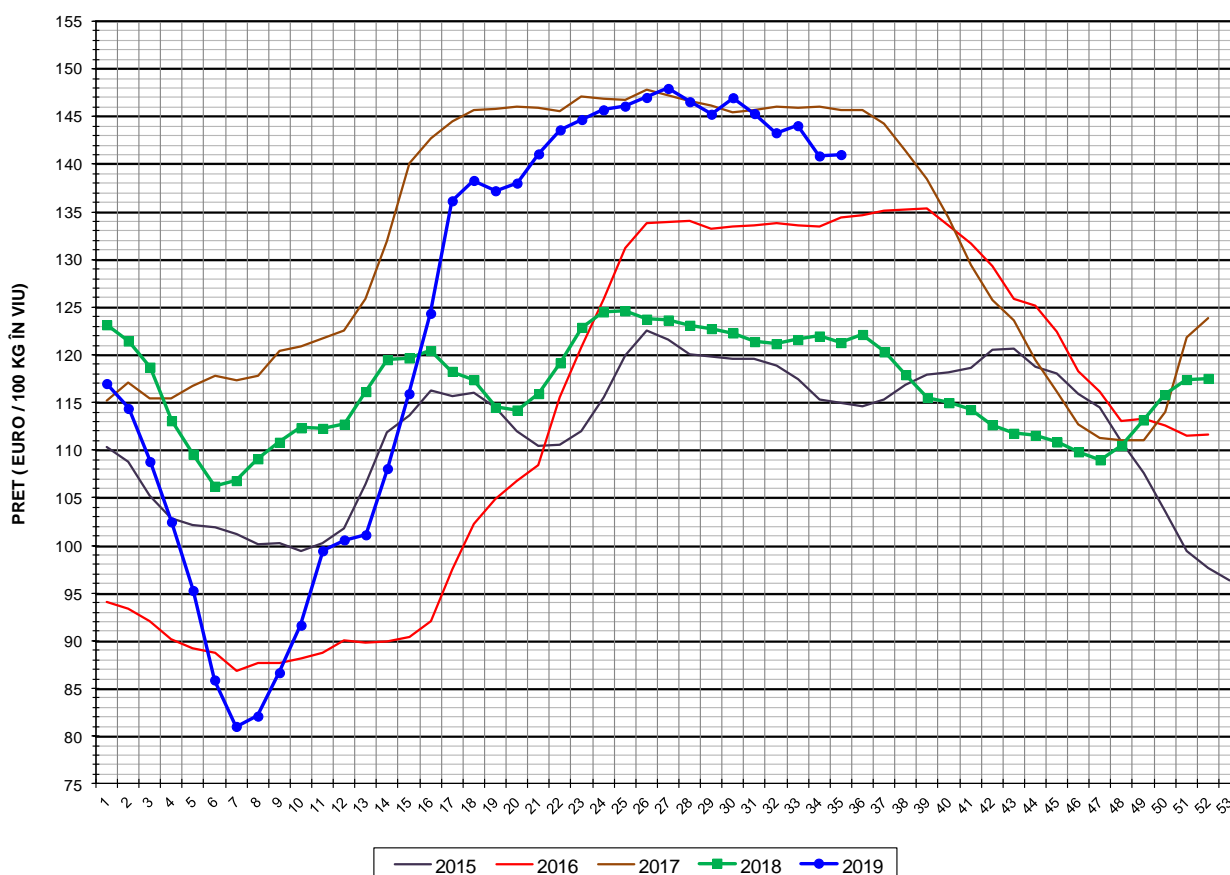


EVOLUȚIA SĂPTĂMÂNALĂ A PREȚULUI DE PIAȚĂ ÎN VIU AL PORCILOR ÎN ROMÂNIA (1)



PREȚ ÎN VIU			
SĂPT 35 / 2019	VARIAȚIE		
	1 SĂPT	4 SĂPT	1 AN
666.66 RON	0.13%	-3.05%	18.38%

EVOLUȚIA SĂPTĂMĂNALĂ A PREȚULUI DE PIAȚĂ ÎN VIU AL PORCILOR ÎN ROMÂNIA (2)



PREȚ ÎN VIU			
SĂPT 35 / 2019	VARIAȚIE		
	1 SĂPT	4 SĂPT	1 AN
141.02 €	0.10%	-2.96%	16.27%

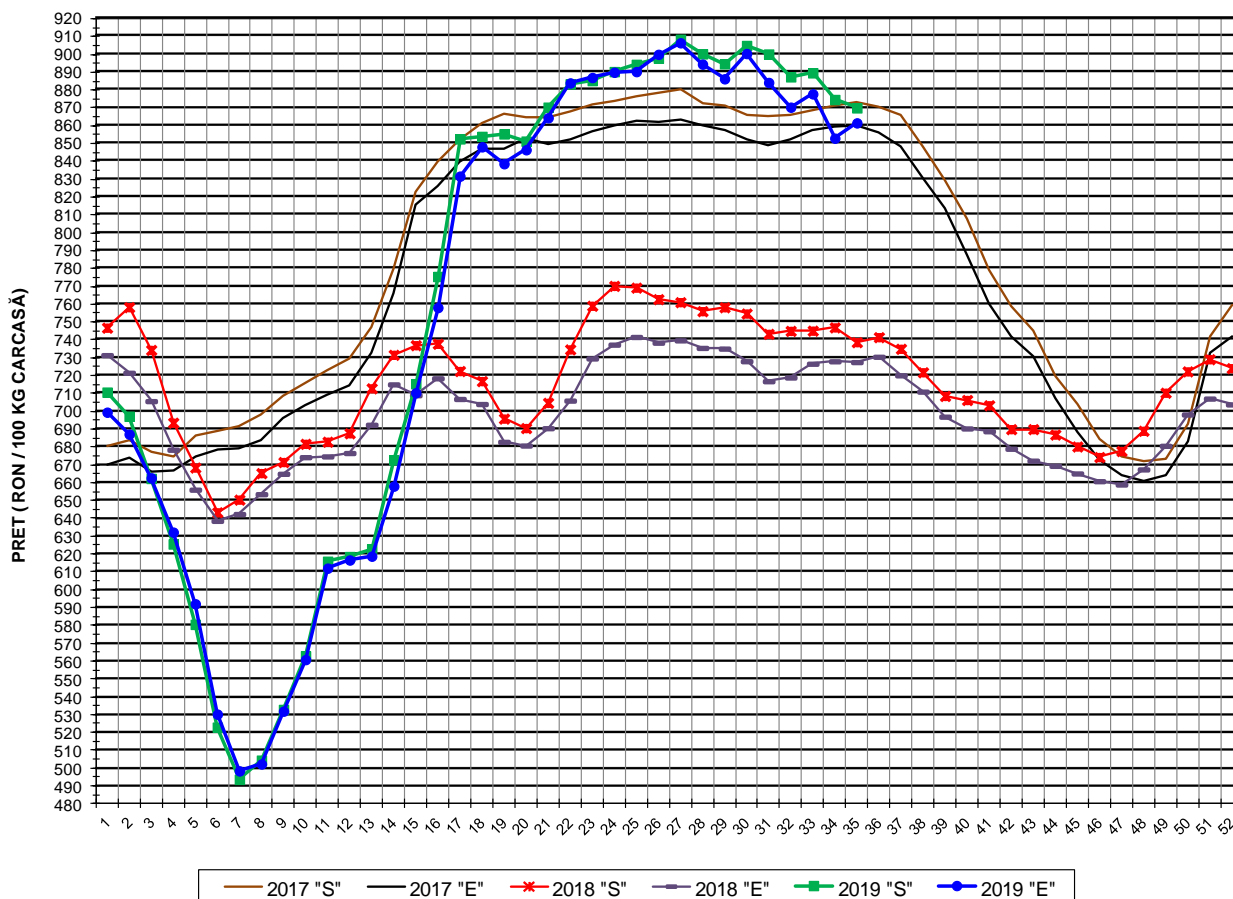


PREȚUL PE PROCENT CARNE MACRĂ AL PORCILOR
ÎN SĂPTĂMÂNA 26 AUGUST - 1 SEPTEMBRIE 2019

% CARNE MACRĂ		NUMĂR PORCI	% CUMULATIV DIN TOTAL PORCI	GREUTATE (KG)		PREȚ MEDIU (RON/ 100 KG)	
NIVEL GRILA PREȚURI	MEDIE			VIE	CARCASA CALDĂ - 2%	VIU	CARCASA CALDĂ - 2%
≥64	65.0	4,034	8.20	103.59	80.13	674.87	872.41
63	63.4	4,338	17.02	104.47	80.51	671.37	871.14
62	62.4	6,389	30.00	104.73	80.62	669.81	870.20
61	61.5	7,506	45.26	105.11	80.83	668.90	869.91
60	60.5	7,203	59.90	105.89	81.50	668.20	868.16
59	59.5	5,944	71.98	107.61	82.80	666.12	865.73
58	58.5	4,538	81.21	107.76	82.87	665.32	865.14
57	57.5	3,220	87.75	108.63	83.69	659.37	855.89
56	56.5	2,177	92.18	108.29	83.43	659.68	856.23
55	55.5	1,411	95.05	108.48	83.52	658.00	854.65
54	54.5	835	96.74	110.12	84.91	659.28	855.00
53	53.5	580	97.92	110.15	84.82	651.85	846.53
52	52.5	404	98.74	110.34	84.94	653.29	848.65
51	51.5	238	99.23	109.27	84.05	642.84	835.72
≤50	48.7	380	100.00	110.86	85.01	637.14	830.82
MEDIE	60.3	49,197	100.00	106.26	81.82	666.66	865.83

Culorile de fond ale rândurilor din tabelul de mai sus au legătură cu grila de prețuri.

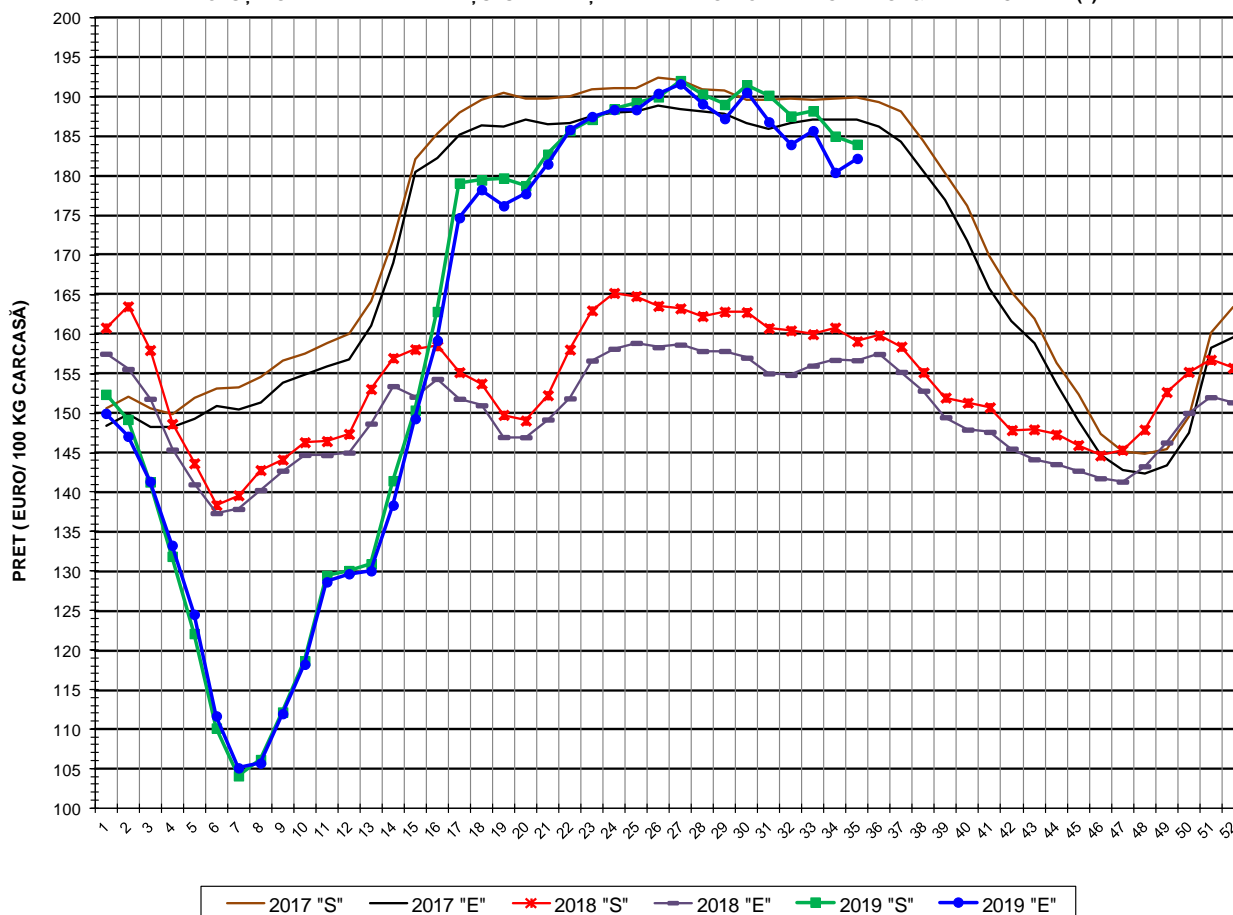
EVOLUȚIA SĂPTĂMÂNALĂ A PREȚULUI DE PIAȚĂ AL CARCASELOR - CLASELE "S" & "E" ÎN ROMÂNIA (1)



PREȚ NAȚIONAL CARCASE CALITATEA STANDARD - CLASELE "S" & "E"				
CLASA	PREȚ SĂPT 35 / 2019	VARIAȚIE		
		1 SĂPT	4 SĂPT	1 AN
S	870.06 RON	-0.53%	-3.35%	17.78%
E	861.62 RON	1.01%	-2.56%	18.43%



EVOLUȚIA SĂPTĂMÂNALĂ A PREȚULUI DE PIAȚĂ AL CARCASELOR - CLASELE "S" & "E" ÎN ROMÂNIA (2)



PREȚ NAȚIONAL CARCASE				
CALITATEA STANDARD - CLASELE "S" & "E"				
CLASA	PREȚ SAPT 35 / 2019	VARIAȚIE		
		1 SĂPT	4 SĂPT	1 AN
S	184.04 €	-0.56%	-3.26%	15.67%
E	182.26 €	0.98%	-2.47%	16.31%



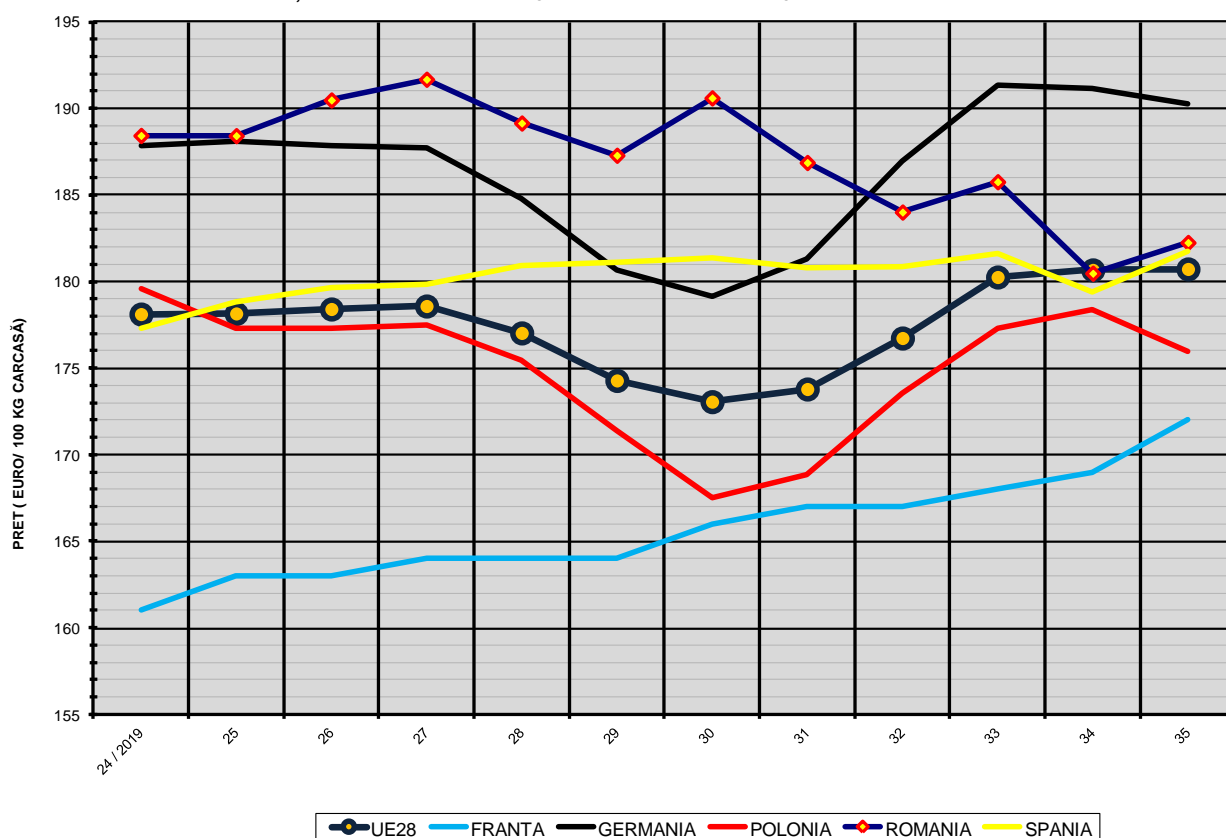
% PREȚ DE PIAȚĂ ÎN ROMÂNIA ȘI ÎN UE28 vs PRAGUL (PREȚUL) DE REFERINȚĂ UE28

SAPTAMANA	PREȚ (EUR)					% PREȚ vs PRAGUL (PREȚUL) DE REFERINȚĂ UE28 (*)				
	ROMÂNIA			UE28		ROMÂNIA			UE28	
	"S"	"E"	"S" + "E"	"S"	"E"	"S"	"E"	"S" + "E"	"S"	"E"
9 / 2019	112.16	111.96	112.09	140.37	137.21	74.31%	74.17%	74.26%	93.00%	90.90%
10	118.64	118.21	118.49	141.45	137.89	78.60%	78.32%	78.50%	93.71%	91.35%
11	129.45	128.64	129.17	143.23	139.41	85.76%	85.23%	85.58%	94.89%	92.36%
12	130.07	129.67	129.93	146.72	143.19	86.17%	85.91%	86.08%	97.21%	94.87%
13	130.91	130.04	130.60	152.91	149.99	86.73%	86.16%	86.52%	101.31%	99.37%
14	141.45	138.36	140.32	160.41	158.84	93.72%	91.66%	92.96%	106.28%	105.23%
15	150.38	149.31	150.01	167.29	166.37	99.63%	98.92%	99.38%	110.83%	110.22%
16	162.87	159.22	161.52	170.80	169.01	107.91%	105.49%	107.01%	113.16%	111.97%
17	179.14	174.75	177.51	170.81	169.62	118.68%	115.78%	117.60%	113.16%	112.38%
18	179.53	178.30	179.08	171.38	170.21	118.94%	118.13%	118.64%	113.54%	112.77%
19	179.78	176.26	178.51	171.81	170.75	119.11%	116.77%	118.26%	113.83%	113.13%
20	178.81	177.80	178.43	173.86	172.62	118.46%	117.79%	118.22%	115.18%	114.37%
21	182.80	181.56	182.32	175.71	174.27	121.11%	120.29%	120.79%	116.41%	115.46%
22	185.79	185.90	185.83	176.67	175.32	123.09%	123.17%	123.12%	117.04%	116.15%
23	187.20	187.56	187.33	177.90	176.59	124.02%	124.26%	124.11%	117.86%	116.99%
24	188.52	188.44	188.49	179.78	178.12	124.90%	124.85%	124.88%	119.11%	118.01%
25	189.29	188.43	189.00	180.12	178.16	125.41%	124.84%	125.21%	119.33%	118.03%
26	190.05	190.49	190.21	180.65	178.42	125.91%	126.20%	126.02%	119.68%	118.20%
27	192.11	191.69	191.96	180.69	178.59	127.28%	127.00%	127.17%	119.71%	118.32%
28	190.38	189.16	189.93	179.57	177.03	126.13%	125.32%	125.83%	118.97%	117.29%
29	189.09	187.30	188.44	177.27	174.29	125.27%	124.09%	124.84%	117.44%	115.47%
30	191.57	190.61	191.26	176.51	173.06	126.92%	126.29%	126.71%	116.94%	114.66%
31	190.25	186.88	189.09	177.05	173.79	126.04%	123.81%	125.28%	117.30%	115.14%
32	187.62	184.02	186.33	179.43	176.74	124.30%	121.91%	123.45%	118.88%	117.09%
33	188.27	185.77	187.31	182.37	180.26	124.73%	123.08%	124.10%	120.83%	119.43%
34	185.08	180.49	183.39	183.31	180.68	122.62%	119.58%	121.50%	121.45%	119.70%
35	184.05	182.26	183.37	183.46	180.73	121.93%	120.75%	121.49%	121.55%	119.74%

(*) 150.939 EUR conform Art. 7 [1] al Reg. [UE] nr. 1308/2013



EVOLUȚIA SĂPTĂMÂNALĂ A PREȚULUI CLASA "E" ÎN UE28 ȘI ÎN CÂTEVA STATE MEMBRE



COMPARAȚII DE PREȚURI

SĂPT 35 / 2019 =	UE28	FR	DE	PL	RO	ES	RO vs UE28	RO vs FR	RO vs DE	RO vs PL	RO vs ES
	180.73 €	172.00 €	190.25 €	175.96 €	182.26 €	181.78 €	1.53 € 0.8%	10.26 € 6.0%	-7.99 € -4.2%	6.30 € 3.6%	0.48 € 0.3%



PREȚUL CARCASELOR DIN CLASA "E" ÎN STATELE MEMBRE (FĂRĂ ITALIA, LUXEMBURG, MALTA)
VERSUS PREȚUL UE ÎN SĂPTĂMÂNA 26 AUGUST - 1 SEPTEMBRIE 2019

