



Prețul de piață al bovinelor la intrarea în abator Săptămâna 34 (19 – 25 august 2019)

SITUAȚIA CARCASELOR DE BOVINE CLASIFICATE ÎN FUNCȚIE DE PROVENIENȚA BOVINELOR SACRIFICATE
ÎN SĂPTĂMÂNA 19 - 25 AUGUST 2019

PROVENIENȚĂ BOVINE SACRIFICATE	CARCASE CLASIFICATE:						PREȚ FEZABIL CATEGORIILE:						
	BOVINE CU VÂRSTA:				TOTAL		A, B, C, D, E, Z				V		
	DE 8 LUNI SAU MAI MULT (A, B, C, D, E, Z)		MAI MICĂ DE 8 LUNI (V)				TOATE CLASELE		CLASELE CONFORM ART 7, REG (UE) 2017/1184		TOATE CLASELE		
	NUMĂR	%	NUMĂR	%	NUMĂR	%	NUMĂR	%	NUMĂR	%	NUMĂR	%	
CUMPĂRATE	1,838	44.9	78	1.9	1,916	46.8	1,778	43.4	715	17.4	46	1.1	
FERME PROPRII ALE ABATOARELOR	295	7.2	10	0.2	305	7.4	287	7.0	87	2.1	10	0.2	
PRESTĂRI SERVICII	PRODUCĂTORI	1,363	33.3	122	3.0	1,485	36.2	1,321	32.2	223	5.4	116	2.8
	COMERCIANȚI	333	8.1	59	1.4	392	9.6	333	8.1	69	1.7	36	0.9
TOTAL	3,829	93.4	269	6.6	4,098	100.0	3,719	90.8	1,094	26.7	208	5.1	

2,065 Carcase incluse în rapoartele naționale de prețuri de piață pentru carcasele de bovine cu vârsta de 8 luni sau mai mult
50.4% din total carcase clasificate

802 Carcase incluse în raportul național de prețuri de piață pentru Comisia Europeană
19.5% din total carcase clasificate

56 Carcase incluse în rapoartele naționale de prețuri de piață pentru carcasele de bovine cu vârsta mai mică de 8 luni (viței)
1.3% din total carcase clasificate

Factor general de ajustare pentru cheltuielile de transport a prețurilor raportate: 0.08 RON/kg carcasă caldă-2%

Prețul în viu al bovinelor din toate clasele de conformație și acoperire cu grăsime
la intrarea în abator în săptămâna 19 - 25 august 2019

Categorie	Număr	Greutate în viu (kg)	Preț în viu (RON / 100 kg)	Modificare preț	
				1 săpt	1 an
"A" - TĂURAȘI	484	473.8	700.0	-1.49%	0.88%
"B" - TAURI	167	550.8	666.0	-5.09%	0.56%
"C" - BOI	13	724.9	662.3	4.59%	9.07%
"D" - VACI	1,049	500.6	539.7	-0.66%	-2.57%
"E" - VIȚELE	260	468.6	623.6	-3.98%	1.51%
"Z" - TINERET BOVIN	92	391.9	653.2	-2.34%	3.01%
A + B + C + D + E + Z	2,065	490.9	602.7	-2.21%	1.99%
"V" - VIȚEI	56	229.3	653.0	-4.51%	6.57%



Raport național prețuri de piață carcase de bovine cu vârsta de 8 luni sau mai mult, la intrarea în abator conform grilei UE

Săptămâna: 34

din: 19/08/19

până în 25/08/19

"A"- CARCASE DE MASCULI NECASTRAȚI CU VÂRSTA CUPRINSĂ ÎNȚRE 12 LUNI ȘI MAI PUȚIN DE 24 DE LUNI (TĂURĂȘI)								
CONFORMAȚIE	PREȚ MEDIU (RON / 100 kg)					NUMĂR CARCASE	TOTAL	
	GRĂSIMI						GREUTATE MEDIE	PREȚ MEDIU (RON / 100 kg)
	1	2	3	4	5			
E	0.0	0.0	0.0	0.0	0.0	0	0.0	0.0
U	0.0	1689.3	1382.0	0.0	0.0	5	365.3	1567.1
R	1541.4	1465.7	1543.8	0.0	0.0	50	314.8	1500.3
O	1351.8	1346.8	1363.6	1347.0	0.0	271	258.8	1350.9
P	1271.8	1314.0	0.0	1282.0	0.0	158	194.9	1275.9
TOTAL	1327.1	1380.9	1435.4	1324.7	0.0	484	244.8	1354.6

"B"- CARCASE DE MASCULI NECASTRAȚI CU VÂRSTA DE 24 DE LUNI ȘI MAI MULT (TAURI)								
CONFORMAȚIE	PREȚ MEDIU (RON / 100 kg)					NUMĂR CARCASE	TOTAL	
	GRĂSIMI						GREUTATE MEDIE	PREȚ MEDIU (RON / 100 kg)
	1	2	3	4	5			
E	0.0	0.0	0.0	0.0	0.0	0	0.0	0.0
U	0.0	1307.0	1307.0	0.0	0.0	3	465.7	1307.0
R	1202.1	1360.1	1285.1	0.0	0.0	22	386.7	1326.2
O	1263.3	1284.0	1404.7	1108.0	0.0	112	283.1	1277.9
P	1258.9	1130.2	1208.0	0.0	0.0	30	204.8	1242.1
TOTAL	1259.3	1304.8	1344.1	1108.0	0.0	167	286.0	1282.8

"C"- CARCASE DE MASCULI CASTRAȚI CU VÂRSTA DE 12 LUNI ȘI MAI MULT (BOI)								
CONFORMAȚIE	PREȚ MEDIU (RON / 100 kg)					NUMĂR CARCASE	TOTAL	
	GRĂSIMI						GREUTATE MEDIE	PREȚ MEDIU (RON / 100 kg)
	1	2	3	4	5			
E	0.0	0.0	0.0	0.0	0.0	0	0.0	0.0
U	0.0	0.0	0.0	0.0	0.0	0	0.0	0.0
R	0.0	0.0	1608.0	0.0	0.0	1	299.9	1608.0
O	1109.0	1304.4	1367.0	0.0	0.0	7	395.9	1256.4
P	1427.0	1337.4	1374.0	0.0	0.0	5	335.1	1358.4
TOTAL	1175.8	1317.8	1431.5	0.0	0.0	13	365.2	1314.6

"D"- CARCASE DE FEMELE CARE AU FĂȚAT (VACI)								
CONFORMAȚIE	PREȚ MEDIU (RON / 100 kg)					NUMĂR CARCASE	TOTAL	
	GRĂSIMI						GREUTATE MEDIE	PREȚ MEDIU (RON / 100 kg)
	1	2	3	4	5			
E	0.0	0.0	0.0	0.0	0.0	0	0.0	0.0
U	0.0	1149.0	0.0	1171.9	0.0	4	380.0	1165.6
R	1193.6	1277.3	1175.0	1195.4	1156.0	28	377.5	1203.9
O	1180.0	1182.8	1165.4	1149.3	0.0	437	266.0	1176.5
P	1084.0	1100.2	1207.2	1128.3	0.0	580	206.8	1101.8
TOTAL	1116.8	1151.3	1177.5	1169.1	1156.0	1049	236.7	1141.5

"E"- CARCASE ALE ALTOR BOVINE FEMELE CU VÂRSTA DE 12 LUNI ȘI MAI MULT (VITELE)								
CONFORMAȚIE	PREȚ MEDIU (RON / 100 kg)					NUMĂR CARCASE	TOTAL	
	GRĂSIMI						GREUTATE MEDIE	PREȚ MEDIU (RON / 100 kg)
	1	2	3	4	5			
E	0.0	0.0	0.0	0.0	0.0	0	0.0	0.0
U	0.0	0.0	1246.0	0.0	0.0	1	353.8	1246.0
R	1314.2	1290.4	1321.5	1308.0	0.0	23	335.4	1312.7
O	1265.5	1266.7	1296.4	1461.2	0.0	142	243.2	1276.7
P	1162.8	1172.4	1168.2	0.0	0.0	94	194.3	1166.8
TOTAL	1218.6	1243.5	1290.3	1409.6	0.0	260	234.1	1248.1

"Z"- CARCASE DE BOVINE CU VÂRSTA CUPRINSĂ ÎNȚRE 8 LUNI ȘI MAI PUȚIN DE 12 LUNI (TINERET BOVIN)								
CONFORMAȚIE	PREȚ MEDIU (RON / 100 kg)					NUMĂR CARCASE	TOTAL	
	GRĂSIMI						GREUTATE MEDIE	PREȚ MEDIU (RON / 100 kg)
	1	2	3	4	5			
E	0.0	0.0	0.0	0.0	0.0	0	0.0	0.0
U	0.0	0.0	0.0	0.0	0.0	0	0.0	0.0
R	1210.7	1357.0	1356.0	0.0	0.0	6	307.7	1254.2
O	1296.1	1282.8	1261.2	1383.2	0.0	54	211.4	1294.6
P	1274.6	1375.7	0.0	0.0	0.0	32	157.2	1283.6
TOTAL	1280.0	1298.2	1296.9	1383.2	0.0	92	198.8	1287.5

TOATE CATEGORIILE								
CONFORMAȚIE	PREȚ MEDIU (RON / 100 kg)					NUMĂR CARCASE	TOTAL	
	GRĂSIMI						GREUTATE MEDIE	PREȚ MEDIU (RON / 100 kg)
	1	2	3	4	5			
E	0.0	0.0	0.0	0.0	0.0	0	0.0	0.0
U	0.0	1452.2	1328.1	1171.9	0.0	13	392.1	1353.8
R	1336.1	1393.6	1363.8	1203.9	1156.0	130	343.7	1355.2
O	1268.0	1251.3	1227.0	1223.1	0.0	1023	260.8	1253.3
P	1149.4	1132.8	1208.8	1161.5	0.0	899	202.3	1149.9
TOTAL	1210.5	1237.7	1248.9	1205.4	1156.0	2065	241.4	1225.7

Prețuri incluse în raportul național de prețuri pentru Comisia Europeană



Raport național parțial prețuri de piață carcase de bovine cu vârsta de 8 luni sau mai mult, la intrarea în abator conform grilei UE (*)

Săptămâna: 34

din: 19/08/19

până în 25/08/19

"A"- CARCASE DE MASCULI NECASTRAȚI CU VÂRSTA CUPRINSĂ ÎNȚRE 12 LUNI ȘI MAI PUȚIN DE 24 DE LUNI (TĂURAȘI)								
CONFORMAȚIE	PREȚ MEDIU (RON / 100 kg)					NUMĂR CARCASE	TOTAL	
	GRĂSIME						GREUTATE MEDIE	PREȚ MEDIU (RON / 100 kg)
	1	2	3	4	5			
E	0.0	0.0	0.0	0.0	0.0	0	0.0	0.0
U	0.0	1689.3	1382.0	0.0	0.0	5	365.3	1567.1
R	1525.6	1470.5	1553.6	0.0	0.0	44	310.3	1502.5
O	1351.5	1351.2	1363.5	1347.0	0.0	206	254.8	1352.5
P	1259.3	1340.7	0.0	0.0	0.0	89	185.3	1267.3
TOTAL	1327.7	1393.7	1442.8	1347.0	0.0	344	245.5	1364.8

"B"- CARCASE DE MASCULI NECASTRAȚI CU VÂRSTA DE 24 DE LUNI ȘI MAI MULT (TAURI)								
CONFORMAȚIE	PREȚ MEDIU (RON / 100 kg)					NUMĂR CARCASE	TOTAL	
	GRĂSIME						GREUTATE MEDIE	PREȚ MEDIU (RON / 100 kg)
	1	2	3	4	5			
E	0.0	0.0	0.0	0.0	0.0	0	0.0	0.0
U	0.0	0.0	0.0	0.0	0.0	0	0.0	0.0
R	1202.1	1195.1	1285.1	0.0	0.0	10	356.1	1227.6
O	1260.9	1238.9	1484.6	1108.0	0.0	88	262.2	1263.6
P	1256.1	1130.2	1208.0	0.0	0.0	23	196.1	1233.9
TOTAL	1256.6	1221.0	1356.7	1108.0	0.0	121	257.4	1255.2

"C"- CARCASE DE MASCULI CASTRAȚI CU VÂRSTA DE 12 LUNI ȘI MAI MULT (BOI)								
CONFORMAȚIE	PREȚ MEDIU (RON / 100 kg)					NUMĂR CARCASE	TOTAL	
	GRĂSIME						GREUTATE MEDIE	PREȚ MEDIU (RON / 100 kg)
	1	2	3	4	5			
E	0.0	0.0	0.0	0.0	0.0	0	0.0	0.0
U	0.0	0.0	0.0	0.0	0.0	0	0.0	0.0
R	0.0	0.0	1608.0	0.0	0.0	1	299.9	1608.0
O	1109.0	1304.4	1367.0	0.0	0.0	7	395.9	1256.4
P	1427.0	1337.4	1374.0	0.0	0.0	5	335.1	1358.4
TOTAL	1175.8	1317.8	1431.5	0.0	0.0	13	365.2	1314.6

"D"- CARCASE DE FEMELE CARE AU FĂȚAT (VACI)								
CONFORMAȚIE	PREȚ MEDIU (RON / 100 kg)					NUMĂR CARCASE	TOTAL	
	GRĂSIME						GREUTATE MEDIE	PREȚ MEDIU (RON / 100 kg)
	1	2	3	4	5			
E	0.0	0.0	0.0	0.0	0.0	0	0.0	0.0
U	0.0	1149.0	0.0	1171.9	0.0	4	380.0	1165.6
R	1193.6	1277.3	1176.5	1212.0	1156.0	26	371.9	1211.2
O	1180.7	1184.8	1166.3	1140.0	0.0	402	259.1	1178.3
P	1083.4	1098.5	1205.6	1128.3	0.0	570	206.1	1100.7
TOTAL	1116.3	1151.0	1179.8	1172.0	1156.0	1002	232.4	1140.4

"E"- CARCASE ALE ALTOR BOVINE FEMELE CU VÂRSTA DE 12 LUNI ȘI MAI MULT (VIȚELE)								
CONFORMAȚIE	PREȚ MEDIU (RON / 100 kg)					NUMĂR CARCASE	TOTAL	
	GRĂSIME						GREUTATE MEDIE	PREȚ MEDIU (RON / 100 kg)
	1	2	3	4	5			
E	0.0	0.0	0.0	0.0	0.0	0	0.0	0.0
U	0.0	0.0	1246.0	0.0	0.0	1	353.8	1246.0
R	1314.2	1246.8	1259.0	1308.0	0.0	16	319.7	1282.1
O	1252.0	1265.4	1270.8	1461.2	0.0	120	238.9	1267.0
P	1142.8	1163.9	1097.3	0.0	0.0	75	186.4	1149.1
TOTAL	1210.0	1240.0	1248.9	1409.6	0.0	212	227.0	1234.2

"Z"- CARCASE DE BOVINE CU VÂRSTA CUPRINSĂ ÎNȚRE 8 LUNI ȘI MAI PUȚIN DE 12 LUNI (TINERET BOVIN)								
CONFORMAȚIE	PREȚ MEDIU (RON / 100 kg)					NUMĂR CARCASE	TOTAL	
	GRĂSIME						GREUTATE MEDIE	PREȚ MEDIU (RON / 100 kg)
	1	2	3	4	5			
E	0.0	0.0	0.0	0.0	0.0	0	0.0	0.0
U	0.0	0.0	0.0	0.0	0.0	0	0.0	0.0
R	1210.7	1357.0	1356.0	0.0	0.0	6	307.7	1254.2
O	1296.1	1282.8	1261.2	1383.2	0.0	54	211.4	1294.6
P	1266.6	1375.7	0.0	0.0	0.0	26	155.6	1278.7
TOTAL	1278.0	1298.2	1296.9	1383.2	0.0	86	201.2	1286.6

TOATE CATEGORIILE								
CONFORMAȚIE	PREȚ MEDIU (RON / 100 kg)					NUMĂR CARCASE	TOTAL	
	GRĂSIME						GREUTATE MEDIE	PREȚ MEDIU (RON / 100 kg)
	1	2	3	4	5			
E	0.0	0.0	0.0	0.0	0.0	0	0.0	0.0
U	0.0	1539.7	1337.5	1171.9	0.0	10	370.0	1371.5
R	1309.4	1388.1	1372.5	1220.2	1156.0	103	331.5	1345.8
O	1258.3	1244.7	1222.4	1224.5	0.0	877	253.8	1246.6
P	1127.2	1125.4	1205.1	1128.3	0.0	788	200.7	1133.4
TOTAL	1194.9	1225.2	1245.8	1209.2	1156.0	1778	235.4	1213.0

(*) Pentru calcularea prețurilor medii au fost luate în considerare doar bovinele cumparate de către abatoare



**Raport prețuri de piață din România versus prețuri de piață comunitare
conform Art.7 Regulamentul de punere în aplicare (UE) 2017/1184 al Comisiei din 20 aprilie 2017**

Săptămâna: 34

din: 19/08/19

până în: 25/08/19

CATEGORIA	CLASA	PREȚ MEDIU			PREȚ RO /PREȚ COMUNITAR (%)
		ROMANIA		UE	
		RON / 100 kg	€ / 100 kg	€ / 100 kg	
Z	U2	0.00	0.00	391.94	
Z	U3	0.00	0.00	372.24	
Z	R2	1357.00	287.12	358.36	-19.88
Z	R3	1356.00	286.91	355.85	-19.37 (*)
Z	O2	1282.84	271.43	330.22	-17.80
Z	O3	1261.25	266.86	325.97	-18.13
Z		1290.95	273.15	351.69	-22.33
A	U2	1689.31	357.43	382.41	-6.53
A	U3	1382.01	292.41	374.06	-21.83
A	R2	1465.75	310.13	351.26	-11.71
A	R3	1543.84	326.65	353.53	-7.60 (*)
A	O2	1346.79	284.96	310.85	-8.33
A	O3	1363.60	288.51	322.38	-10.51
A		1382.59	292.53	353.26	-17.19
B	R3	1285.11	271.91	291.38	-6.68
C	U2	0.00	0.00	361.61	
C	U3	0.00	0.00	368.41	
C	U4	0.00	0.00	362.86	
C	R3	1608.00	340.22	358.89	-5.20 (*)
C	R4	0.00	0.00	362.69	
C	O3	1367.00	289.23	336.03	-13.93
C	O4	0.00	0.00	341.90	
C		1553.95	328.78	352.28	-6.67
D	R3	1174.97	248.60	342.38	-27.39
D	R4	1195.36	252.92	303.64	-16.70
D	O2	1182.76	250.25	262.32	-4.60
D	O3	1165.39	246.58	287.02	-14.09 (*)
D	O4	1149.26	243.16	283.75	-14.30
D	P2	1100.21	232.78	231.12	0.72
D	P3	1207.20	255.42	266.87	-4.29
D		1152.11	243.76	281.47	-13.40
E	U2	0.00	0.00	426.15	
E	U3	1246.00	263.63	409.97	-35.70
E	R2	1290.43	273.03	357.62	-23.65
E	R3	1321.46	279.60	364.58	-23.31 (*)
E	R4	1308.00	276.75	354.58	-21.95
E	O2	1266.73	268.02	291.96	-8.20
E	O3	1296.35	274.28	312.13	-12.13
E	O4	1461.16	309.16	338.48	-8.66
E		1289.94	272.93	363.26	-24.87
TOATE CATEGORIILE		1226.66	259.54	327.96	-20.86

(*) CATEGORII ȘI CLASE DE REFERINȚĂ ÎN UE28: Z3, AR3, CR3, DO3 ȘI ER3



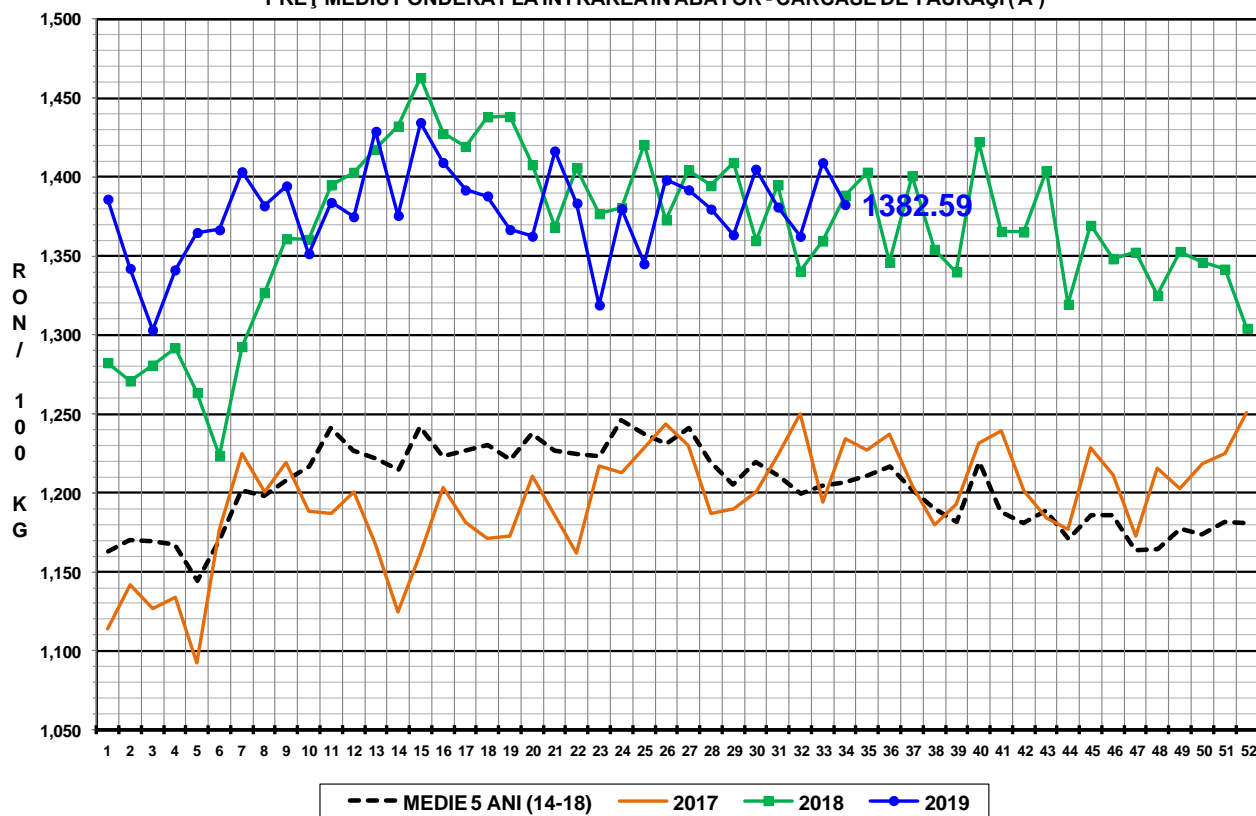
**CARCASE DE CARCASE DE BOVINE CU VÂRSTA DE 8 LUNI SAU MAI MULT LA INTRAREA ÎN ABATOR
CONFORM ART.7 REGULAMENTUL DE PUNERE ÎN APLICARE (UE) 2017/1184 AL COMISIEI DIN 20 APRILIE 2017**

Cotații naționale (RON / 100 kg)	SĂPT 34 / 2019	VARIAȚIE		
		1 SĂPT	1 AN	Medie 5 ani (14 - 18)
Tăurași "A"	1,382.59	-1.88%	-0.42%	14.57%
Vaci "D"	1,152.11	-1.76%	-2.11%	17.18%
Vițele "E"	1,289.94	-5.63%	-0.61%	13.63%

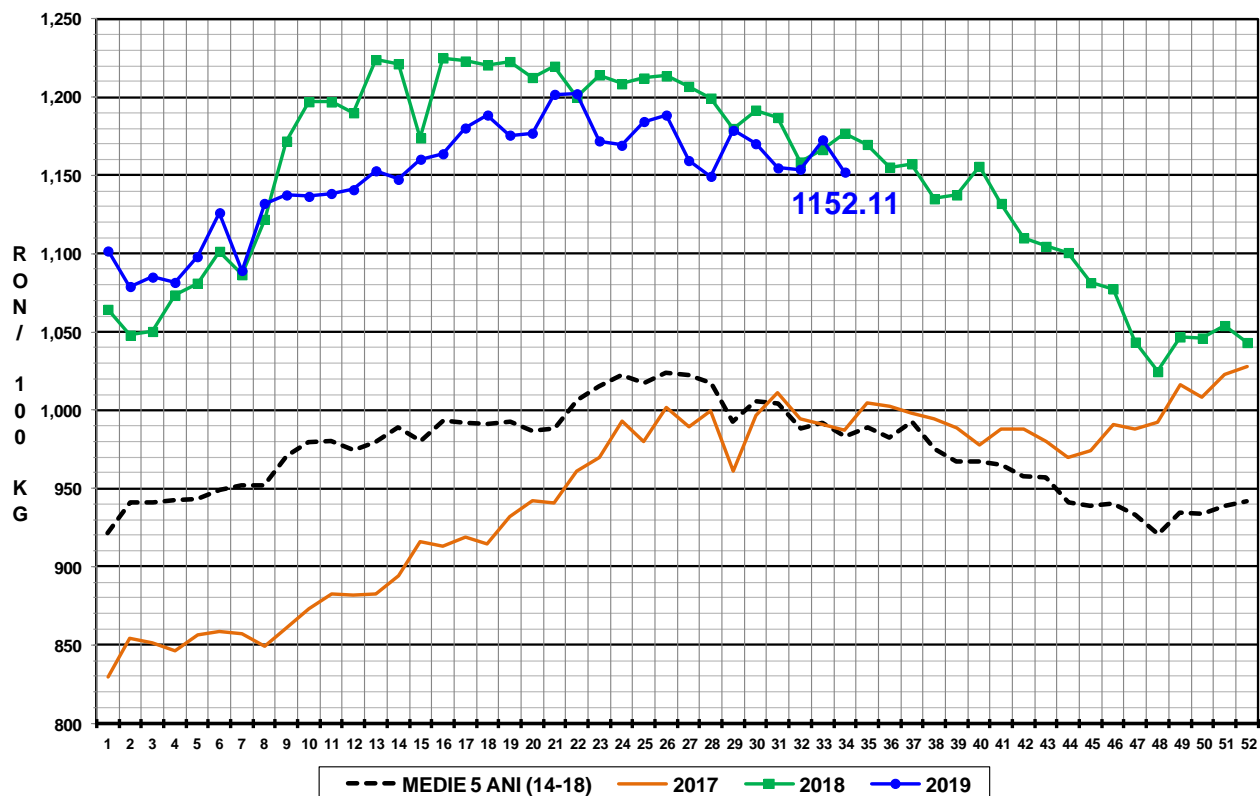
Prețuri medii europene (€ / 100 kg)	SĂPT 34 / 2019			VARIAȚIE					
				1 SĂPT			1 AN		
	A	D	E	A	D	E	A	D	E
Uniunea Europeană	353.26	281.47	363.26	0.58%	-0.19%	-0.07%	-4.45%	-0.95%	-4.83%
Franța	380.32	318.71	404.10	0.28%	0.04%	-0.46%	1.53%	-2.88%	-0.48%
Germania	357.38	284.66	335.12	1.85%	0.90%	0.25%	-2.92%	3.54%	-1.55%
Italia	399.65	245.10	437.45	-1.06%	1.21%	-1.00%	-0.38%	0.07%	-2.49%
Marea Britanie	338.42	266.34	360.93	1.65%	0.56%	1.20%	-10.60%	-6.81%	-10.96%
Olanda	352.15	273.32	250.70	-1.37%	-0.36%	12.63%	2.34%	12.97%	12.80%
Polonia	284.26	240.41	289.75	-0.03%	-0.64%	-0.80%	-14.66%	-11.23%	-6.79%
România	292.53	243.76	272.92	-1.89%	-1.77%	-5.65%	-2.15%	-3.80%	-2.33%
Ungaria	252.56	199.22	207.31	-2.01%	-10.01%	-5.19%	-4.83%	-0.84%	-9.85%

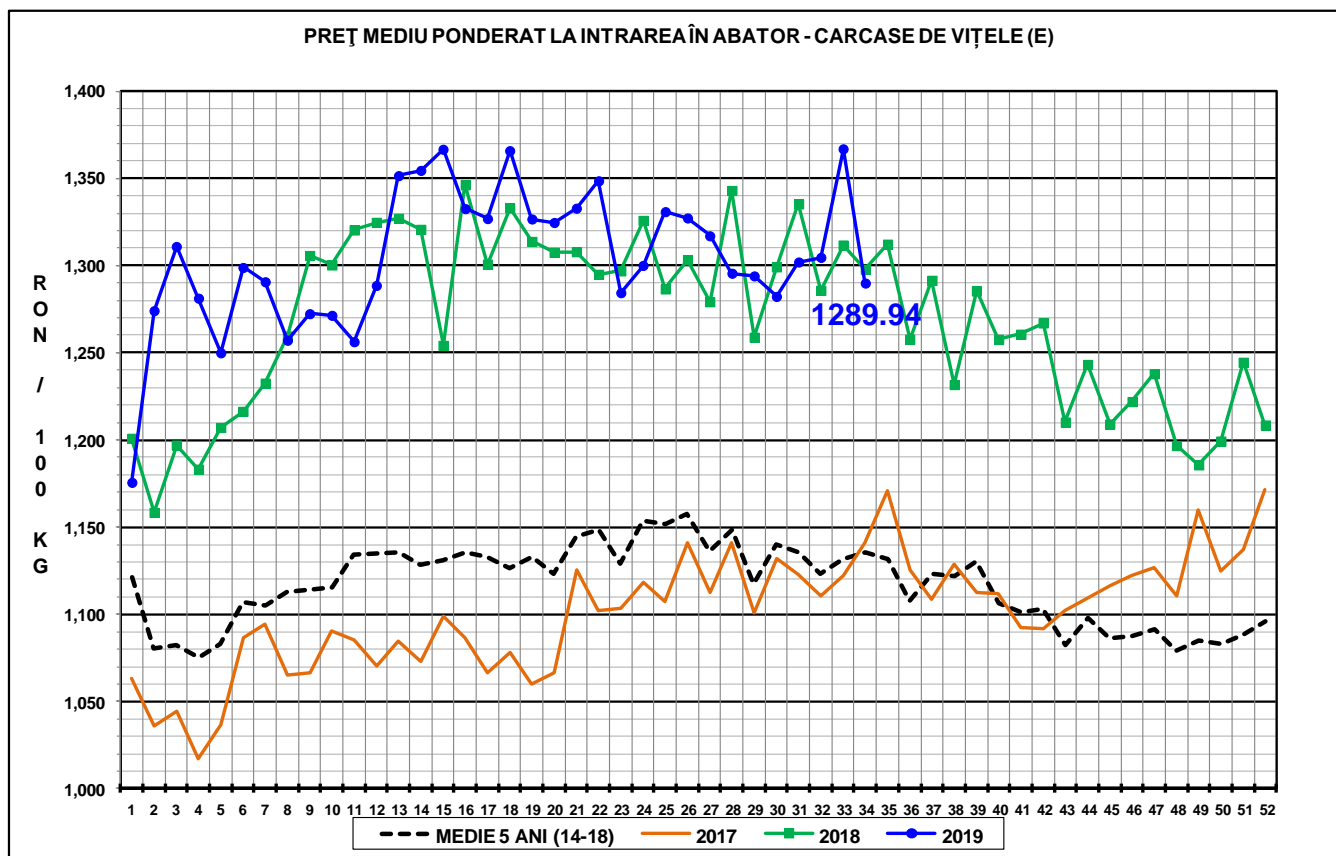


PREȚ MEDIU PONDERAT LA INTRAREA ÎN ABATOR - CARCASE DE TĂURAȘI (A)



PREȚ MEDIU PONDERAT LA INTRAREA ÎN ABATOR - CARCASE DE VACI (D)





N.B. Prețurile medii ponderate săptămânale au fost calculate după cum urmează:

1. În toate cazurile de la paginile 1 - 3 și în cazul „per combinație categorii, clasă de conformație și grad de acoperire cu grăsime” de la pagina 4, au fost aplicate ponderi „real time”, care constau în greutatea individuală în viu, sau în carcasă ale bovinelor. Prețul mediu ponderat săptămânal (în viu sau în carcasă) este egal cu suma produselor dintre prețul individual (în viu sau în carcasă) și greutatea individuală (în viu sau în carcasă) împărțită la suma ponderilor (greutățile în viu sau în carcasă).

2. În cazul „per categorii” de la paginile 4 - 7, au fost aplicate ponderi bazate pe „cifrele istorice” comunicate de statele membre privind distribuția în clasele SEUROP.