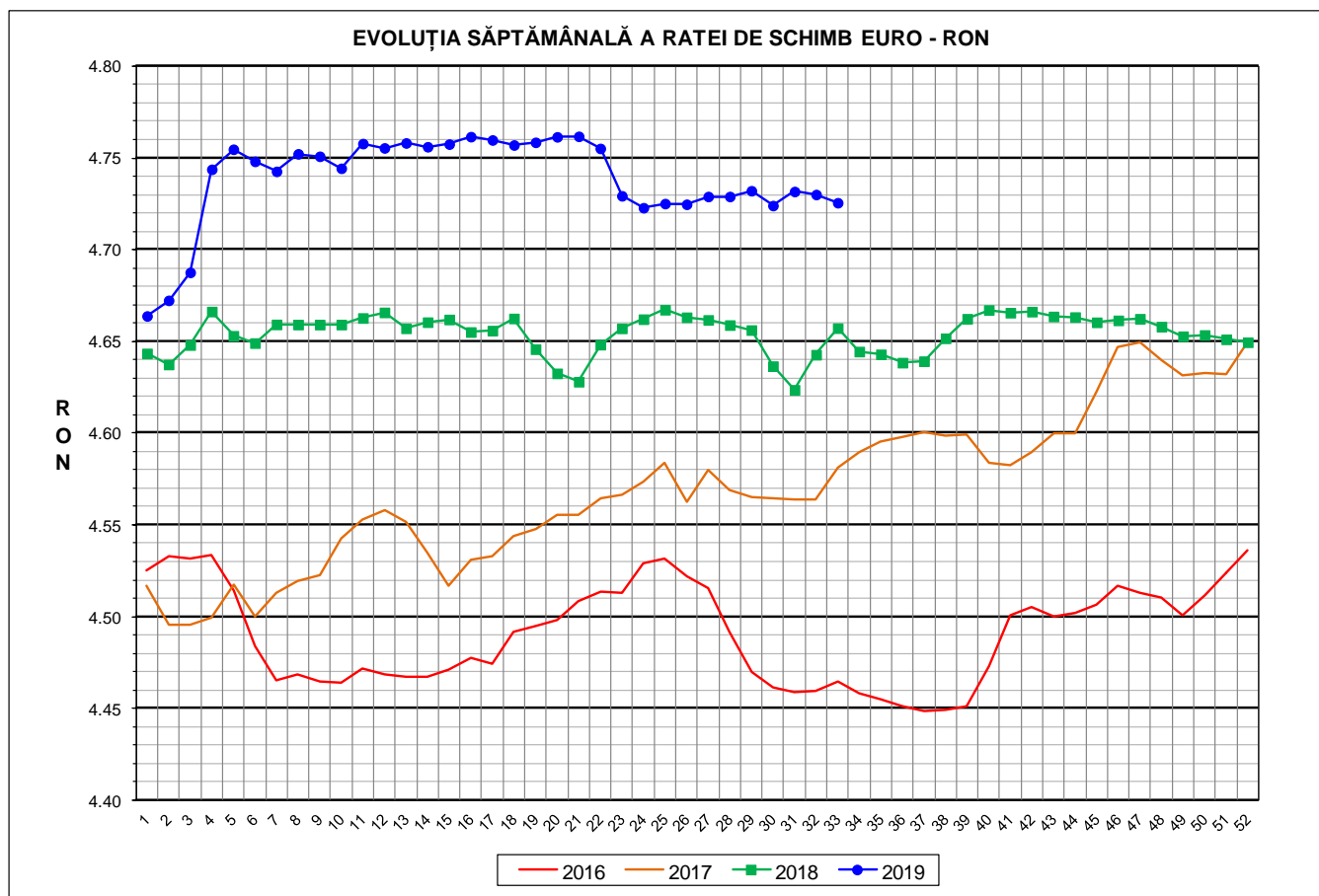


Prețul de piață al porcilor la intrarea în abator

Săptămâna 33 (12 – 18 august 2019)



RATA DE SCHIMB EURO - RON			
SĂPT 33 / 2019	VARIAȚIE		
	1 SĂPT	4 SĂPT	1 AN
1€ = 4.7256 RON	-0.09%	-0.14%	1.47%

SITUAȚIA CARCASELOR DE PORCINE CLASIFICATE
ÎN FUNCȚIE DE PROVENIENȚA PORCILOR SACRIFICAȚI
ÎN SĂPTĂMÂNA 12 - 18 AUGUST 2019

		NUMĂR CARCASE	% DIN TOTAL
PROVENIENȚĂ PORCI SACRIFICAȚI	TRANZACȚII COMERCIALE ÎNTRE ABATOARE ȘI FURNIZORI	52,783	66.37
	FERME PROPRII ALE ABATOARELOR	21,199	26.66
	PRESTĂRI SERVICII	5,545	6.97
TOTAL CARCASE CLASIFICATE CU GREUTATEA CALDĂ 50 - 120 KG		79,527	100.00
DIN CARE DIN COMERȚ INTRACOMUNITAR		3,221	4.05

Situația porcilor proveniți din tranzacții comerciale
între abatoare și furnizori care fac obiectul raportării prețurilor
în săptămâna 12 - 18 august 2019

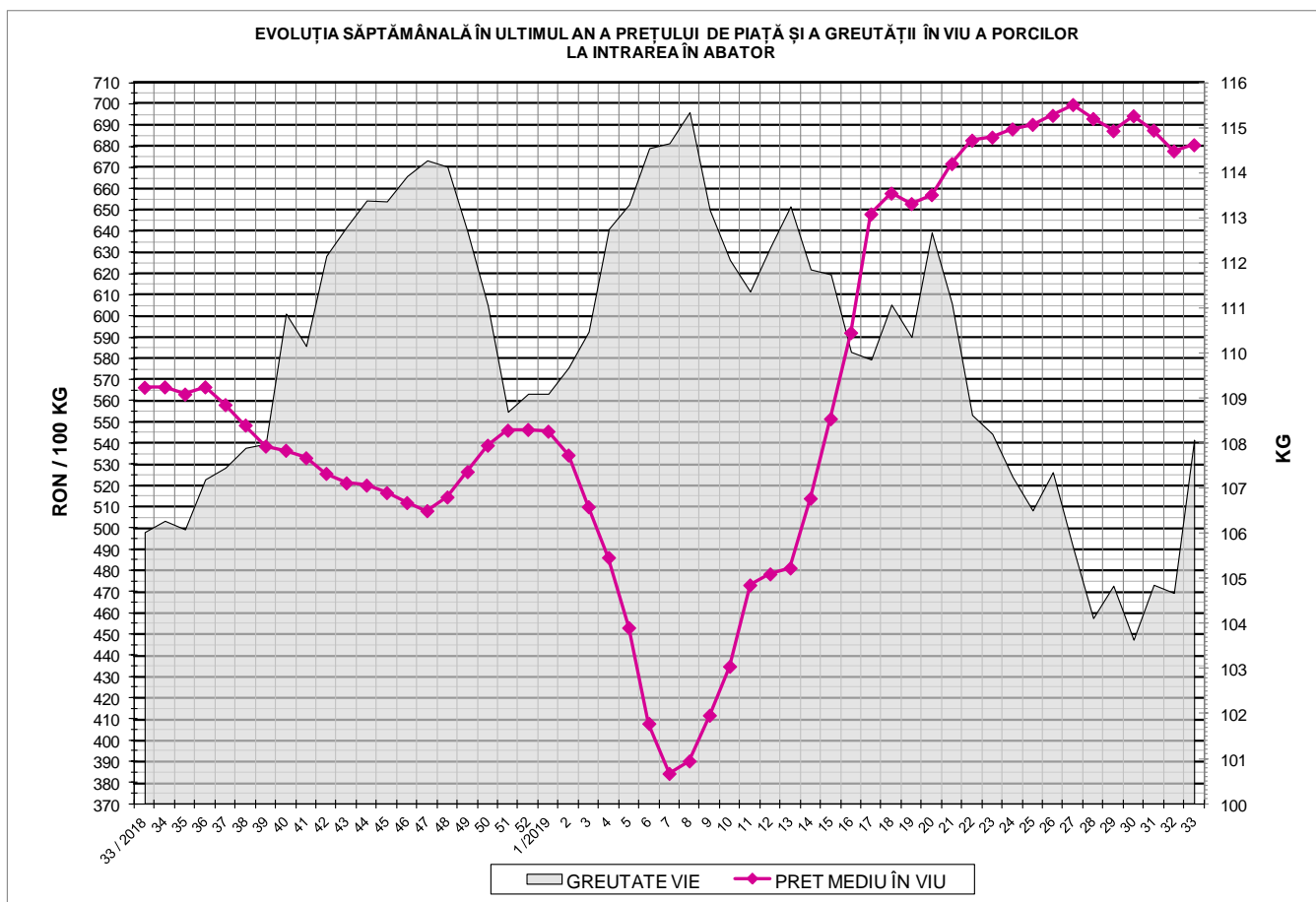
Tip preț la intrarea în abator		Carcase cu greutatea caldă 60 - 120 kg			
		SEUROP		d.c. S+E	
		nr	% din total carcase clasificate	nr	% din total carcase clasificate
De bază pentru 56% carne macră	în carcasă	759	1.0%	739	0.9%
	în viu	2,126	2.7%	1,612	2.0%
Forfetar în viu		49,550	62.3%	46,959	59.0%
Total		52,435	65.9%	49,310	62.0%

Carcase incluse în raportul național de prețuri pentru DG AGRI



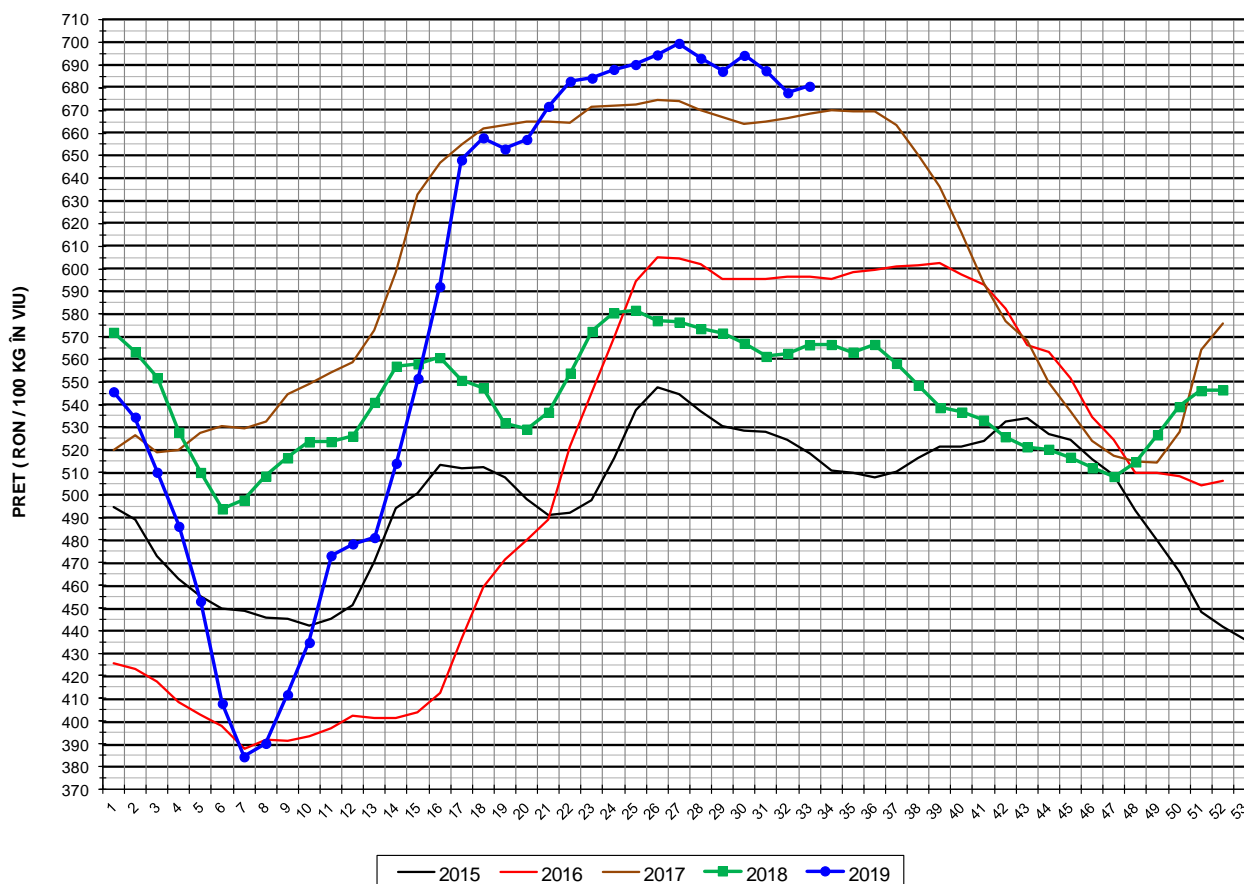
Prețul de piață al porcilor în săptămâna 12 - 18 august 2019

Clasa	% carne macră	Număr porci	% din total porci	Procent mediu carne macră	Greutate medie (kg)		Preț mediu (RON / 100 kg)	
					vie	carcasă caldă - 2%	viu	carcasă caldă - 2%
S	≥ 60	30,481	58.13	62.2	107.5	82.9	685.78	889.69
E	55 - 59.9	18,829	35.91	58.1	108.6	83.6	675.90	877.87
U	50 - 54.9	2,858	5.45	53.3	110.3	84.8	663.78	863.30
ROP	< 50	267	0.51	47.2	113.0	86.9	638.27	830.08
TOTAL		52,435	100.00	60.1	108.1	83.3	680.73	883.65



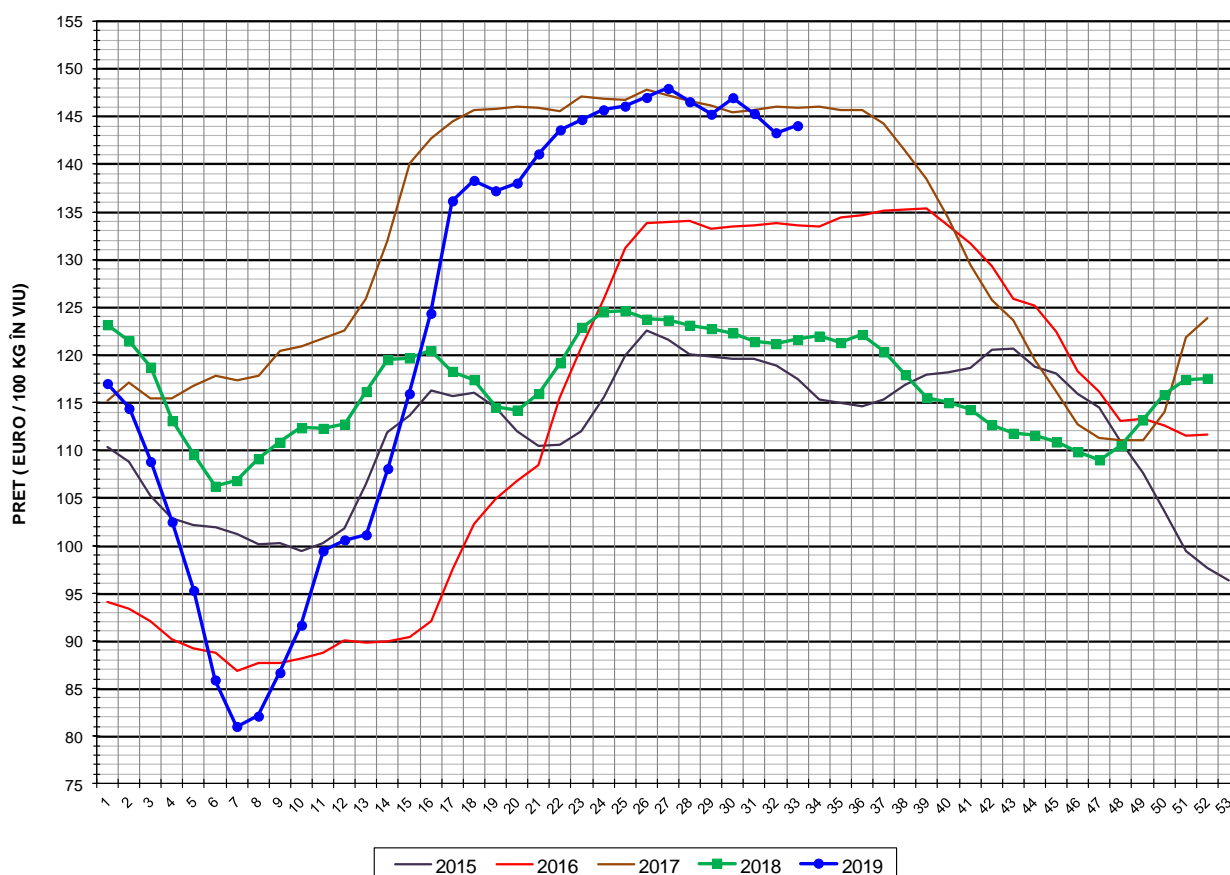


EVOLUȚIA SĂPTĂMÂNALĂ A PREȚULUI DE PIAȚĂ ÎN VIU AL PORCILOR ÎN ROMÂNIA (1)



PREȚ ÎN VIU			
SĂPT 33 / 2019	VARIAȚIE		
	1 SĂPT	4 SĂPT	1 AN
680.73 RON	0.42%	-0.96%	20.19%

EVOLUȚIA SĂPTĂMĂNALĂ A PREȚULUI DE PIAȚĂ ÎN VIU AL PORCILOR ÎN ROMÂNIA (2)



PREȚ ÎN VIU			
SĂPT 33 / 2019	VARIAȚIE		
	1 SĂPT	4 SĂPT	1 AN
144.05 €	0.52%	-0.83%	18.45%

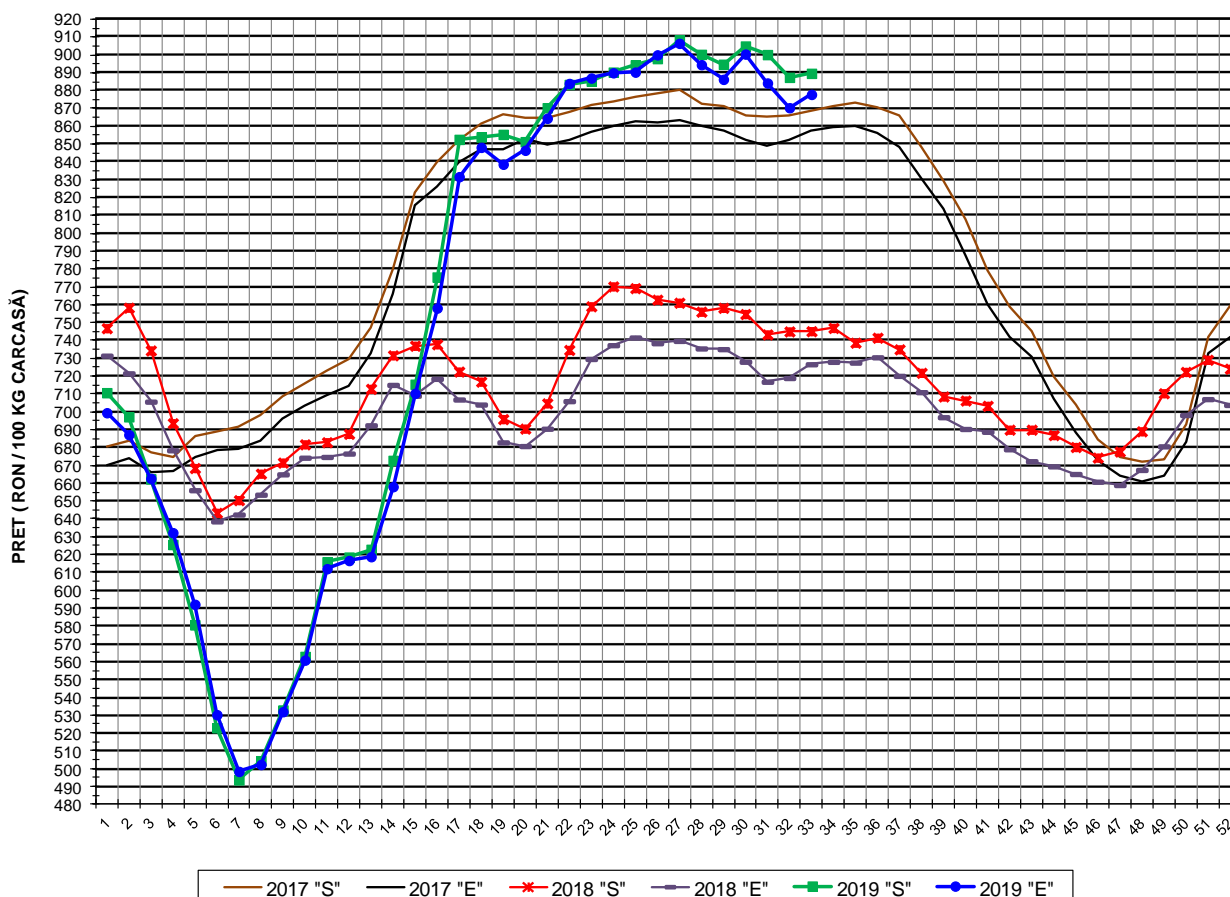


PREȚUL PE PROCENT CARNE MACRĂ AL PORCILOR
ÎN SĂPTĂMÂNA 12 - 18 AUGUST 2019

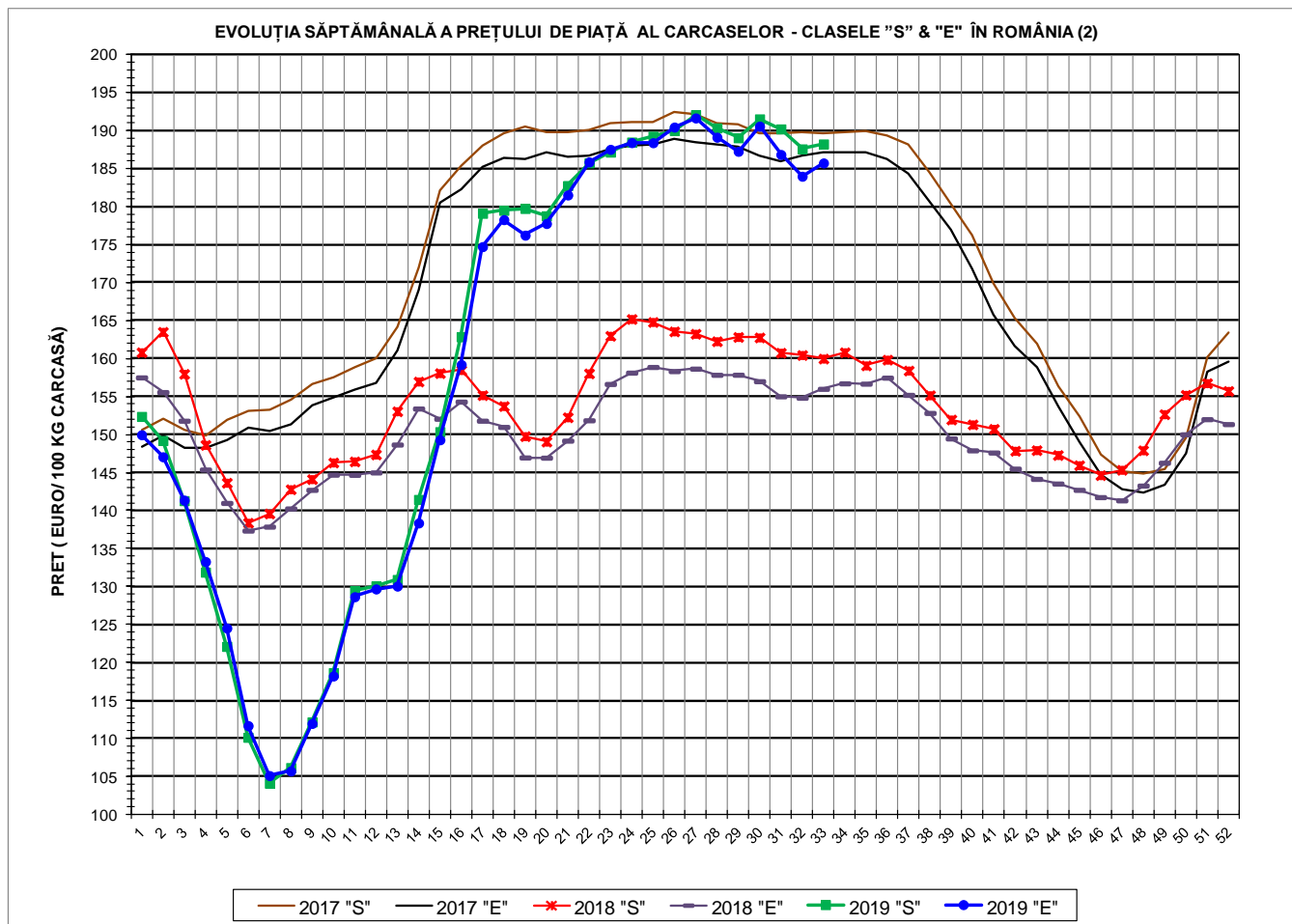
% CARNE MACRĂ		NUMĂR PORCI	% CUMULATIV DIN TOTAL PORCI	GREUTATE (KG)		PREȚ MEDIU (RON/ 100 KG)	
NIVEL GRILA PREȚURI	MEDIE			VIE	CARCASA CALDĂ - 2%	VIU	CARCASA CALDĂ - 2%
≥64	65.1	4,297	8.19	107.62	83.24	697.76	902.14
63	63.4	4,258	16.32	106.74	82.43	686.80	889.33
62	62.4	6,314	28.36	106.80	82.44	684.47	886.64
61	61.5	7,743	43.12	107.37	82.62	683.84	888.68
60	60.5	7,869	58.13	108.46	83.40	681.66	886.50
59	59.5	6,080	69.73	108.66	83.69	679.25	881.96
58	58.5	4,937	79.14	108.99	83.90	677.47	880.11
57	57.5	3,501	85.82	108.63	83.69	673.89	874.75
56	56.5	2,529	90.64	107.81	83.01	671.78	872.48
55	55.5	1,782	94.04	108.53	83.42	669.80	871.40
54	54.5	1,110	96.16	109.95	84.57	667.22	867.46
53	53.5	764	97.61	110.86	85.43	660.85	857.56
52	52.5	511	98.59	110.23	84.76	668.92	869.95
51	51.5	276	99.12	110.18	84.40	658.45	859.66
≤50	48.6	464	100.00	112.00	85.92	643.24	838.47
MEDIE	60.1	52,435	100.00	108.07	83.25	680.73	883.65

Culorile de fond ale rândurilor din tabelul de mai sus au legătură cu grila de prețuri.

EVOLUȚIA SĂPTĂMÂNALĂ A PREȚULUI DE PIAȚĂ AL CARCASELOR - CLASELE "S" & "E" ÎN ROMÂNIA (1)



PREȚ NAȚIONAL CARCASE				
CALITATEA STANDARD - CLASELE "S"&"E"				
CLASA	PREȚ SĂPT 33 / 2019	VARIAȚIE		
		1 SĂPT	4 SĂPT	1 AN
S	889.69 RON	0.25%	-0.57%	19.39%
E	877.87 RON	0.86%	-0.95%	20.81%



PREȚ NAȚIONAL CARCASE				
CALITATEA STANDARD - CLASELE "S" & "E"				
CLASA	PREȚ SAPT 33 / 2019	VARIAȚIE		
		1 SĂPT	4 SĂPT	1 AN
S	188.27 €	0.35%	-0.43%	17.67%
E	185.77 €	0.95%	-0.82%	19.07%

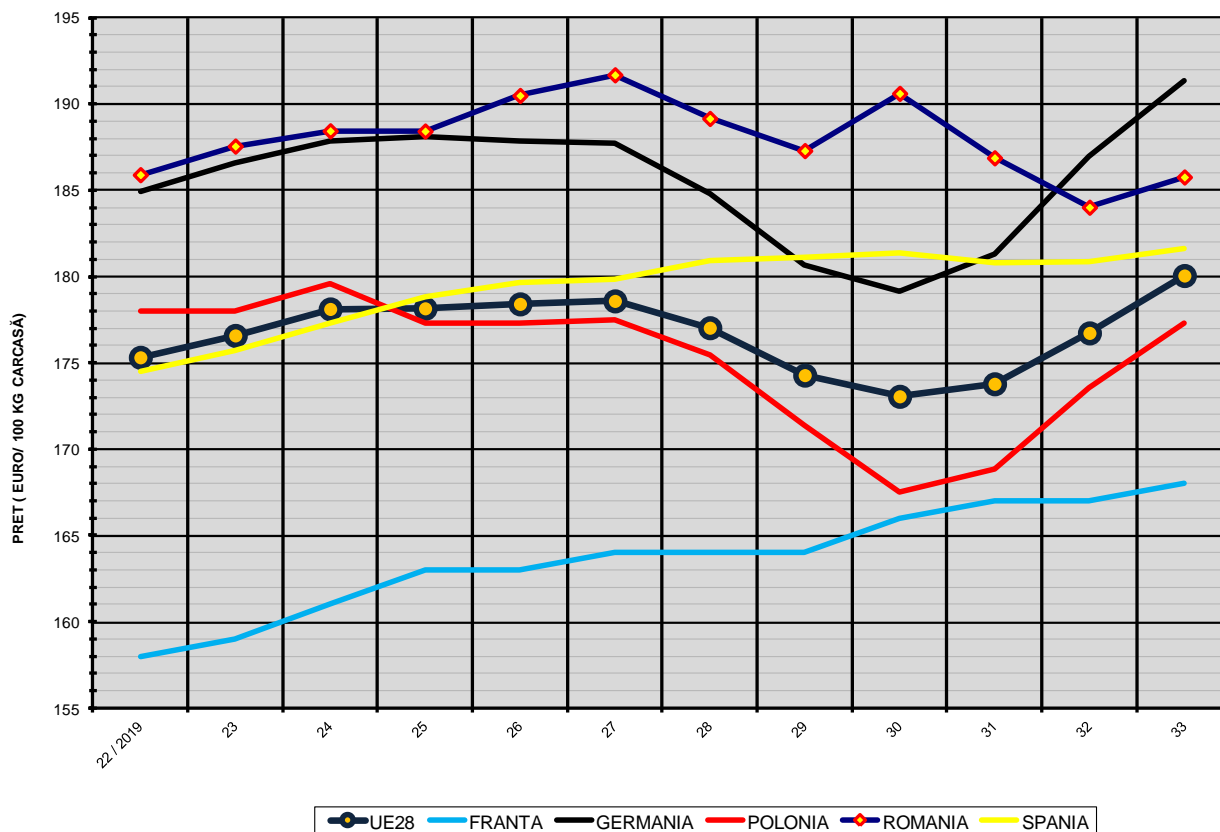


% PREȚ DE PIAȚĂ ÎN ROMÂNIA ȘI ÎN UE28 vs PRAGUL (PREȚUL) DE REFERINȚĂ UE28

SAPTAMANA	PREȚ (EUR)					% PREȚ vs PRAGUL (PREȚUL) DE REFERINȚĂ UE28 (*)				
	ROMÂNIA			UE28		ROMÂNIA			UE28	
	"S"	"E"	"S" + "E"	"S"	"E"	"S"	"E"	"S" + "E"	"S"	"E"
7 / 2019	104.09	105.09	104.45	137.84	135.74	68.96%	69.62%	69.20%	91.32%	89.93%
8	106.14	105.69	105.97	138.78	136.39	70.32%	70.02%	70.21%	91.94%	90.36%
9	112.16	111.96	112.09	140.37	137.21	74.31%	74.17%	74.26%	93.00%	90.90%
10	118.64	118.21	118.49	141.45	137.89	78.60%	78.32%	78.50%	93.71%	91.35%
11	129.45	128.64	129.17	143.23	139.41	85.76%	85.23%	85.58%	94.89%	92.36%
12	130.07	129.67	129.93	146.72	143.19	86.17%	85.91%	86.08%	97.21%	94.87%
13	130.91	130.04	130.60	152.91	149.99	86.73%	86.16%	86.52%	101.31%	99.37%
14	141.45	138.36	140.32	160.41	158.84	93.72%	91.66%	92.96%	106.28%	105.23%
15	150.38	149.31	150.01	167.29	166.37	99.63%	98.92%	99.38%	110.83%	110.22%
16	162.87	159.22	161.52	170.80	169.01	107.91%	105.49%	107.01%	113.16%	111.97%
17	179.14	174.75	177.51	170.81	169.62	118.68%	115.78%	117.60%	113.16%	112.38%
18	179.53	178.30	179.08	171.38	170.21	118.94%	118.13%	118.64%	113.54%	112.77%
19	179.78	176.26	178.51	171.81	170.75	119.11%	116.77%	118.26%	113.83%	113.13%
20	178.81	177.80	178.43	173.86	172.62	118.46%	117.79%	118.22%	115.18%	114.37%
21	182.80	181.56	182.32	175.71	174.27	121.11%	120.29%	120.79%	116.41%	115.46%
22	185.79	185.90	185.83	176.67	175.32	123.09%	123.17%	123.12%	117.04%	116.15%
23	187.20	187.56	187.33	177.90	176.59	124.02%	124.26%	124.11%	117.86%	116.99%
24	188.52	188.44	188.49	179.78	178.12	124.90%	124.85%	124.88%	119.11%	118.01%
25	189.29	188.43	189.00	180.12	178.16	125.41%	124.84%	125.21%	119.33%	118.03%
26	190.05	190.49	190.21	180.65	178.42	125.91%	126.20%	126.02%	119.68%	118.20%
27	192.11	191.69	191.96	180.69	178.59	127.28%	127.00%	127.17%	119.71%	118.32%
28	190.38	189.16	189.93	179.57	177.03	126.13%	125.32%	125.83%	118.97%	117.29%
29	189.09	187.30	188.44	177.27	174.29	125.27%	124.09%	124.84%	117.44%	115.47%
30	191.57	190.61	191.26	176.51	173.06	126.92%	126.29%	126.71%	116.94%	114.66%
31	190.25	186.88	189.09	177.04	173.78	126.04%	123.81%	125.28%	117.29%	115.14%
32	187.62	184.02	186.33	179.41	176.73	124.30%	121.91%	123.45%	118.86%	117.09%
33	188.27	185.77	187.31	182.29	180.06	124.73%	123.08%	124.10%	120.77%	119.29%

(*) 150.939 EUR conform Art. 7 [1] al Reg. [UE] nr. 1308/2013

EVOLUȚIA SĂPTĂMÂNALĂ A PREȚULUI CLASA "E" ÎN UE28 ȘI ÎN CÂTEVA STATE MEMBRE



COMPARAȚII DE PREȚURI

SĂPT 33 / 2019 =	UE28	FR	DE	PL	RO	ES	RO vs UE28	RO vs FR	RO vs DE	RO vs PL	RO vs ES
	180.06 €	168.00 €	191.32 €	177.28 €	185.77 €	181.64 €	5.71 € 3.2%	17.77 € 10.6%	-5.55 € -2.9%	8.49 € 4.8%	4.13 € 2.3%

