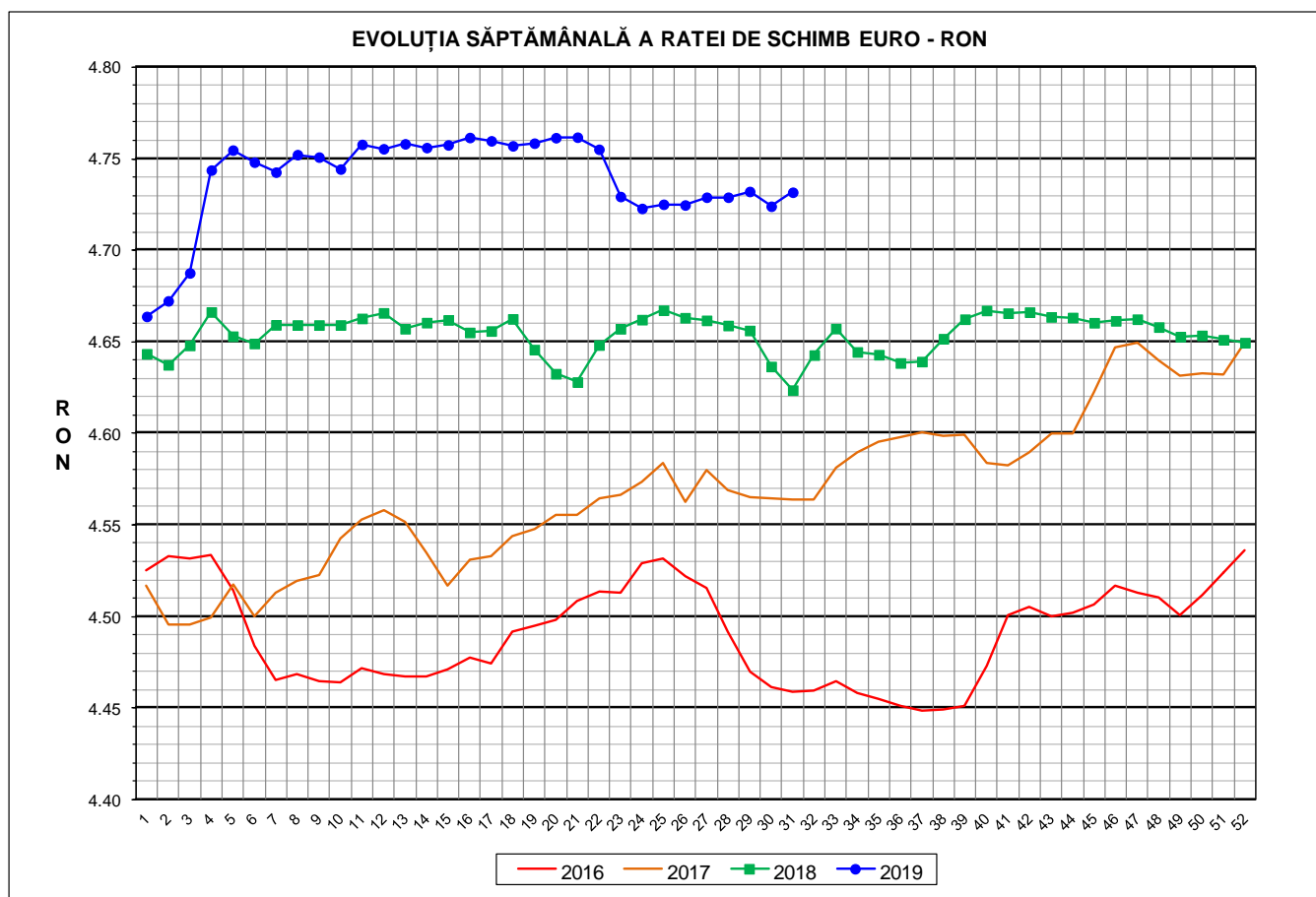


Prețul de piață al porcilor la intrarea în abator

Săptămâna 31 (29 iulie – 4 august 2019)



RATA DE SCHIMB EURO - RON			
SĂPT 31 / 2019	VARIAȚIE		
	1 SĂPT	4 SĂPT	1 AN
1€ = 4.7317 RON	0.16%	0.06%	2.34%



**SITUAȚIA CARCASELOR DE PORCINE CLASIFICATE
ÎN FUNCȚIE DE PROVENIENȚA PORCILOR SACRIFICAȚI
ÎN SĂPTĂMÂNA 29 IULIE - 4 AUGUST 2019**

		NUMĂR CARCASE	% DIN TOTAL
PROVENIENȚĂ PORCI SACRIFICAȚI	TRANZACȚII COMERCIALE ÎNTRE ABATOARE ȘI FURNIZORI	40,810	56.87
	FERME PROPRII ALE ABATOARELOR	26,951	37.56
	PRESTĂRI SERVICII	4,003	5.58
TOTAL CARCASE CLASIFICATE CU GREUTATEA CALDĂ 50 - 120 KG		71,764	100.00
DIN CARE DIN COMERȚ INTRACOMUNITAR		5,336	7.44

Situația porcilor proveniți din tranzacții comerciale
între abatoare și furnizori care fac obiectul raportării prețurilor
în săptămâna 29 iulie - 4 august 2019

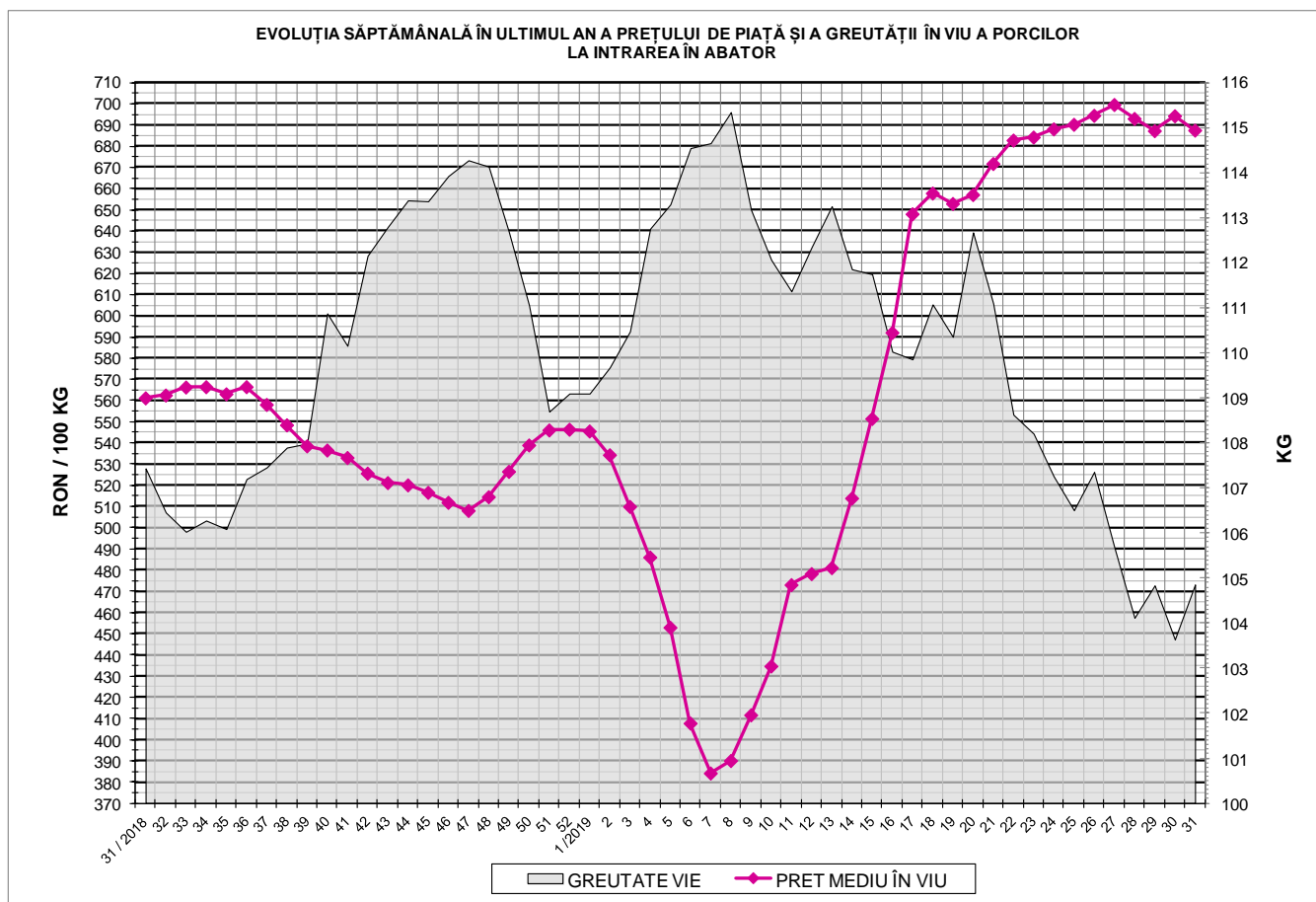
Tip preț la intrarea în abator		Carcase cu greutatea caldă 60 - 120 kg			
		SEUROP		d.c. S+E	
		nr	% din total carcase clasificate	nr	% din total carcase clasificate
De bază pentru 56% carne macră	în carcasă	388	0.5%	381	0.5%
	în viu	1,656	2.3%	1,330	1.9%
Forfetar în viu		38,429	53.5%	36,609	51.0%
Total		40,473	56.4%	38,320	53.4%

Carcase incluse în raportul național de prețuri pentru DG AGRI

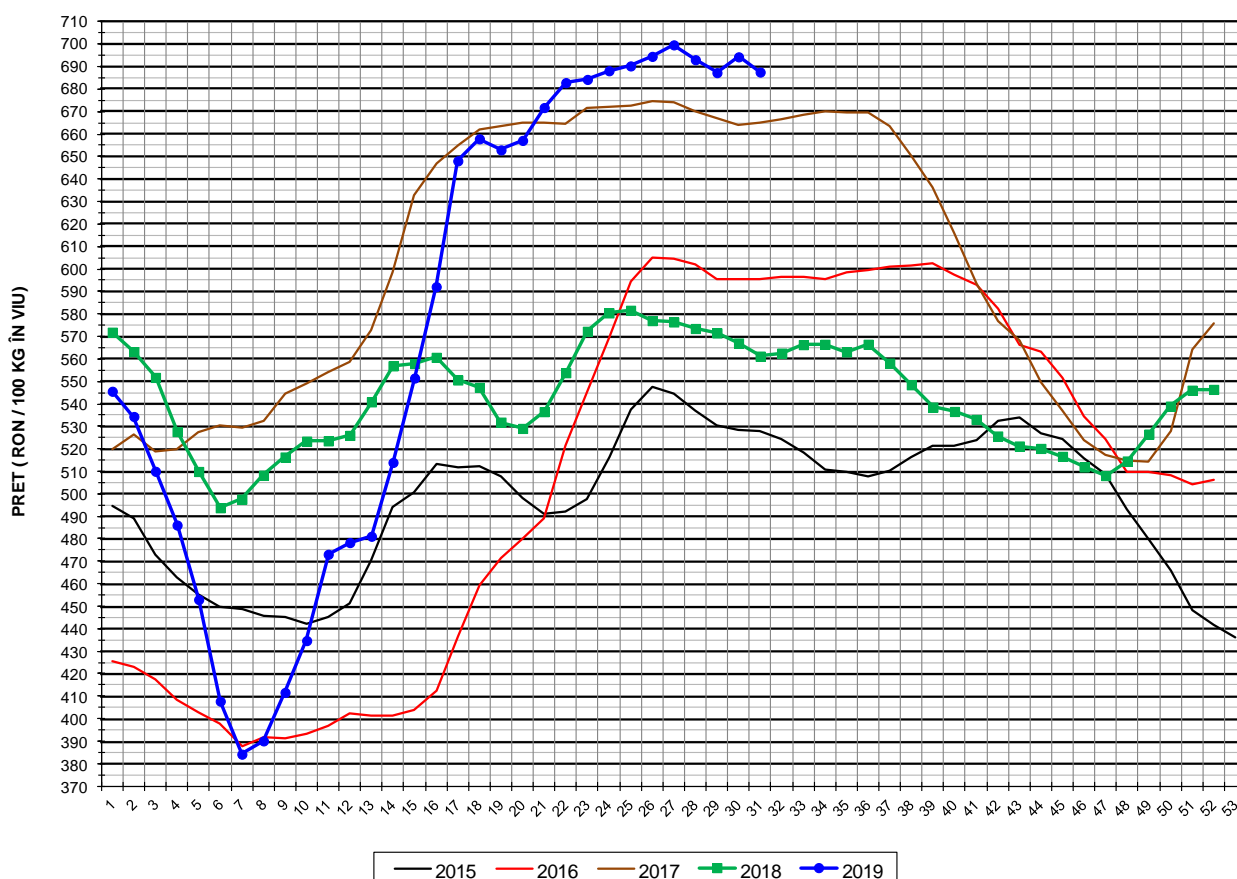


Prețul de piață al porcilor în săptămâna 29 iulie - 4 august 2019

Clasa	% carne macră	Număr porci	% din total porci	Procent mediu carne macră	Greutate medie (kg)		Preț mediu (RON / 100 kg)	
					vie	carcasă caldă - 2%	viu	carcasă caldă - 2%
S	≥ 60	25,445	62.87	62.2	103.6	79.8	693.67	900.20
E	55 - 59.9	12,875	31.81	58.2	106.6	82.2	681.44	884.27
U	50 - 54.9	1,864	4.61	53.1	108.3	83.5	659.51	855.61
ROP	< 50	289	0.71	47.7	111.1	85.9	631.43	816.60
TOTAL		40,473	100.00	60.4	104.9	80.8	687.61	892.29

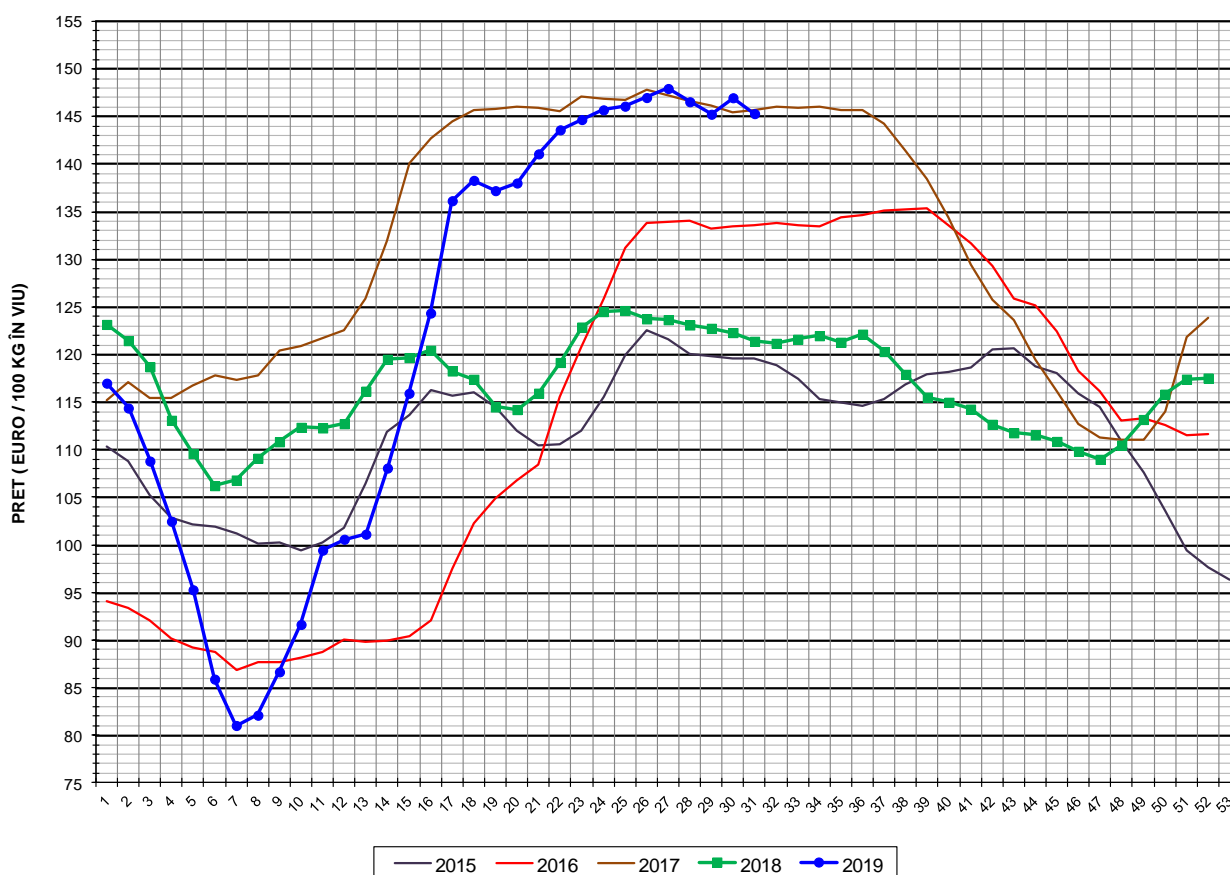


EVOLUȚIA SĂPTĂMĂNALĂ A PREȚULUI DE PIAȚĂ ÎN VIU AL PORCILOR ÎN ROMÂNIA (1)



PREȚ ÎN VIU			
SĂPT 31 / 2019	VARIAȚIE		
	1 SĂPT	4 SĂPT	1 AN
687.61 RON	-0.97%	-1.73%	22.51%

EVOLUȚIA SĂPTĂMĂNALĂ A PREȚULUI DE PIAȚĂ ÎN VIU AL PORCILOR ÎN ROMÂNIA (2)



PREȚ ÎN VIU			
SĂPT 31 / 2019	VARIAȚIE		
	1 SĂPT	4 SĂPT	1 AN
145.32 €	-1.13%	-1.78%	19.71%

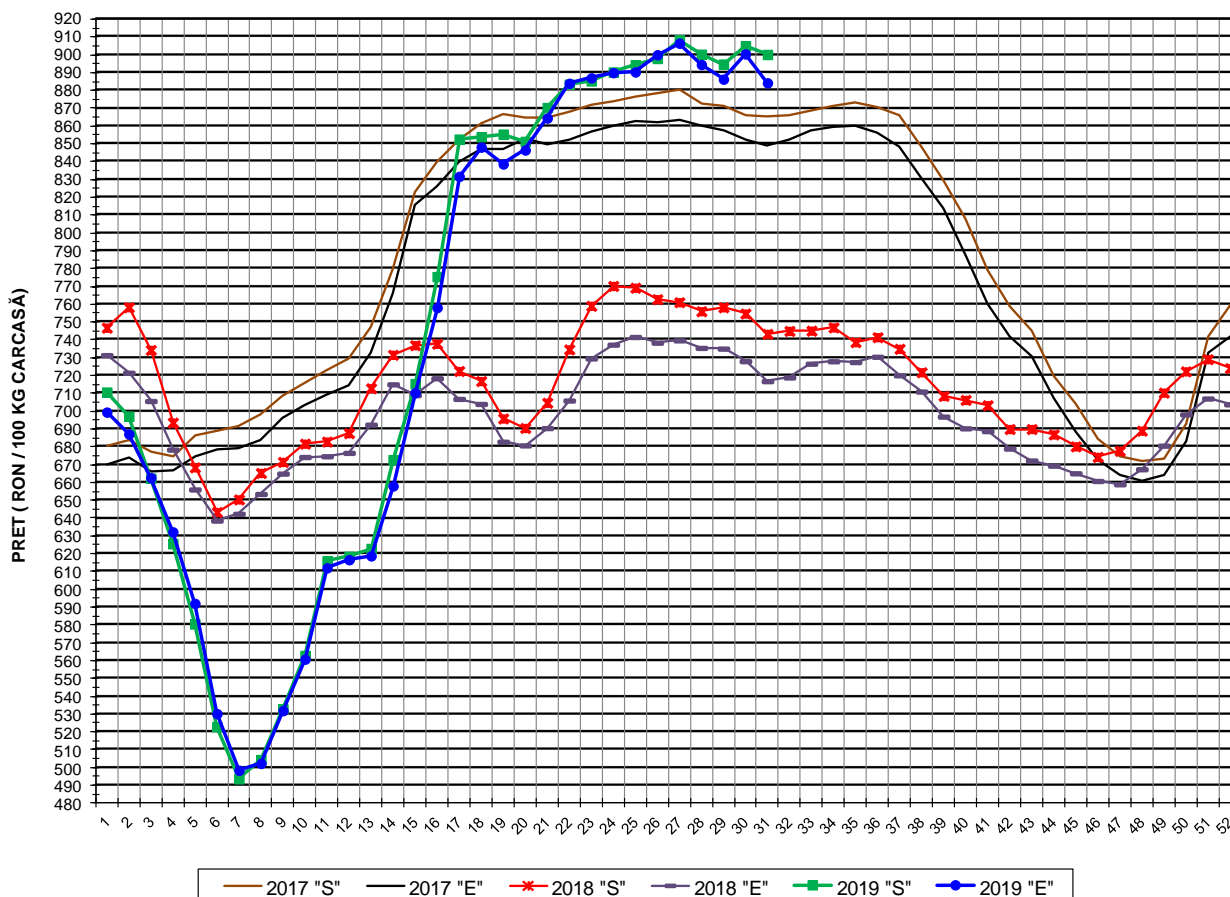


PREȚUL PE PROCENT CARNE MACRĂ AL PORCILOR
ÎN SĂPTĂMÂNA 29 IULIE - 4 AUGUST 2019

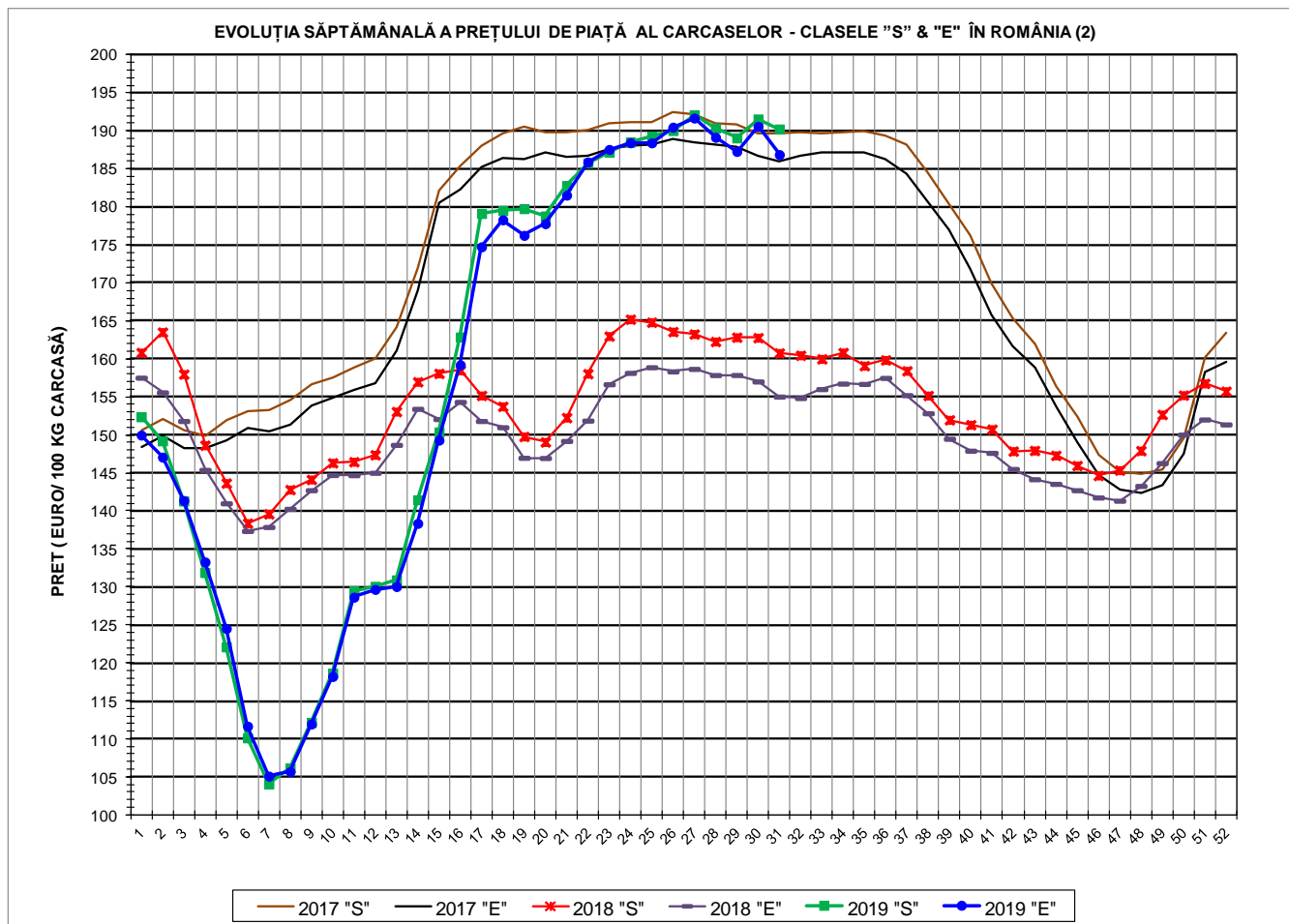
% CARNE MACRĂ		NUMĂR PORCI	% CUMULATIV DIN TOTAL PORCI	GREUTATE (KG)		PREȚ MEDIU (RON/ 100 KG)	
NIVEL GRILA PREȚURI	MEDIE			VIE	CARCASA CALDĂ - 2%	VIU	CARCASA CALDĂ - 2%
≥64	65.0	3,691	9.12	102.56	79.18	698.50	904.80
63	63.4	3,861	18.66	102.78	79.28	694.05	899.74
62	62.4	5,527	32.32	103.31	79.62	694.44	901.00
61	61.5	6,423	48.19	103.62	79.72	692.72	900.36
60	60.5	5,943	62.87	105.08	80.94	690.80	896.80
59	59.5	4,537	74.08	106.03	81.71	686.13	890.37
58	58.5	3,383	82.44	106.94	82.28	683.63	888.53
57	57.5	2,316	88.16	106.77	82.42	679.77	880.64
56	56.5	1,584	92.07	107.35	82.87	673.42	872.35
55	55.5	1,055	94.68	106.97	82.34	670.13	870.57
54	54.5	669	96.33	108.09	83.31	667.76	866.40
53	53.5	464	97.48	108.13	83.30	669.59	869.16
52	52.5	336	98.31	108.11	83.53	649.94	841.18
51	51.5	226	98.87	108.33	83.36	646.78	840.55
≤50	48.7	458	100.00	110.68	85.47	632.99	819.73
MEDIE	60.4	40,473	100.00	104.85	80.80	687.61	892.29

Culorile de fond ale rândurilor din tabelul de mai sus au legătură cu grila de prețuri.

EVOLUȚIA SĂPTĂMÂNALĂ A PREȚULUI DE PIAȚĂ AL CARCASELOR - CLASELE "S" & "E" ÎN ROMÂNIA (1)



PREȚ NAȚIONAL CARCASE CALITATEA STANDARD - CLASELE "S"&"E"				
CLASA	PREȚ SĂPT 31 / 2019	VARIAȚIE		
		1 SĂPT	4 SĂPT	1 AN
S	900.20 RON	-0.53%	-0.91%	21.10%
E	884.27 RON	-1.80%	-2.45%	23.36%



PREȚ NAȚIONAL CARCASE				
CALITATEA STANDARD - CLASELE "S" & "E"				
CLASA	PREȚ SAPT 31 / 2019	VARIAȚIE		
		1 SĂPT	4 SĂPT	1 AN
S	190.25 €	-0.69%	-0.97%	18.33%
E	186.88 €	-1.96%	-2.51%	20.54%

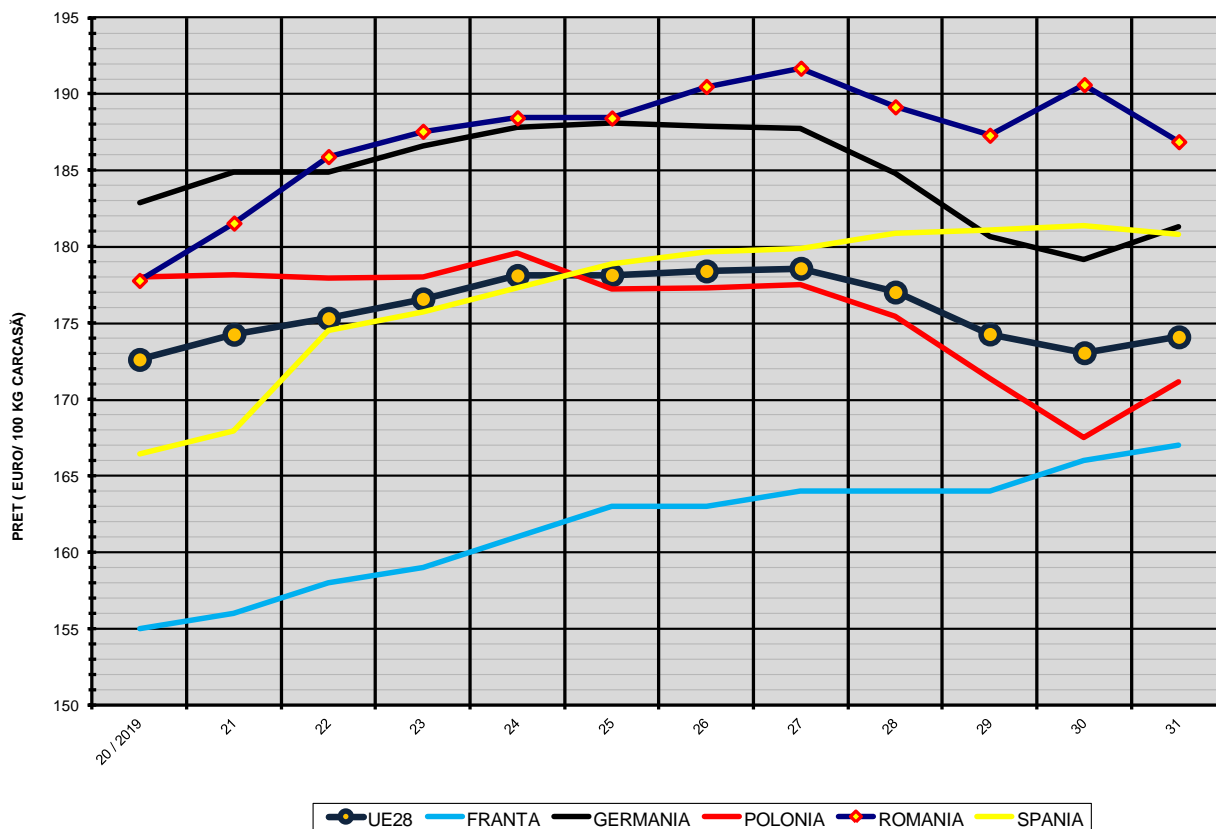


% PREȚ DE PIAȚĂ ÎN ROMÂNIA ȘI ÎN UE28 vs PRAGUL (PREȚUL) DE REFERINȚĂ UE28

SAPTAMANA	PREȚ (EUR)					% PREȚ vs PRAGUL (PREȚUL) DE REFERINȚĂ UE28 (*)				
	ROMÂNIA			UE28		ROMÂNIA			UE28	
	"S"	"E"	"S" + "E"	"S"	"E"	"S"	"E"	"S" + "E"	"S"	"E"
5 / 2019	122.10	124.52	122.93	136.01	134.04	80.89%	82.50%	81.44%	90.11%	88.80%
6	110.13	111.67	110.68	136.28	134.36	72.96%	73.98%	73.33%	90.29%	89.01%
7	104.09	105.09	104.45	137.84	135.74	68.96%	69.62%	69.20%	91.32%	89.93%
8	106.14	105.69	105.97	138.78	136.39	70.32%	70.02%	70.21%	91.94%	90.36%
9	112.16	111.96	112.09	140.37	137.21	74.31%	74.17%	74.26%	93.00%	90.90%
10	118.64	118.21	118.49	141.45	137.89	78.60%	78.32%	78.50%	93.71%	91.35%
11	129.45	128.64	129.17	143.23	139.41	85.76%	85.23%	85.58%	94.89%	92.36%
12	130.07	129.67	129.93	146.72	143.19	86.17%	85.91%	86.08%	97.21%	94.87%
13	130.91	130.04	130.60	152.91	149.99	86.73%	86.16%	86.52%	101.31%	99.37%
14	141.45	138.36	140.32	160.41	158.84	93.72%	91.66%	92.96%	106.28%	105.23%
15	150.38	149.31	150.01	167.29	166.37	99.63%	98.92%	99.38%	110.83%	110.22%
16	162.87	159.22	161.52	170.80	169.01	107.91%	105.49%	107.01%	113.16%	111.97%
17	179.14	174.75	177.51	170.81	169.62	118.68%	115.78%	117.60%	113.16%	112.38%
18	179.53	178.30	179.08	171.38	170.21	118.94%	118.13%	118.64%	113.54%	112.77%
19	179.78	176.26	178.51	171.81	170.75	119.11%	116.77%	118.26%	113.83%	113.13%
20	178.81	177.80	178.43	173.86	172.62	118.46%	117.79%	118.22%	115.18%	114.37%
21	182.80	181.56	182.32	175.71	174.27	121.11%	120.29%	120.79%	116.41%	115.46%
22	185.79	185.90	185.83	176.67	175.32	123.09%	123.17%	123.12%	117.04%	116.15%
23	187.20	187.56	187.33	177.90	176.59	124.02%	124.26%	124.11%	117.86%	116.99%
24	188.52	188.44	188.49	179.78	178.12	124.90%	124.85%	124.88%	119.11%	118.01%
25	189.29	188.43	189.00	180.12	178.16	125.41%	124.84%	125.21%	119.33%	118.03%
26	190.05	190.49	190.21	180.65	178.42	125.91%	126.20%	126.02%	119.68%	118.20%
27	192.11	191.69	191.96	180.69	178.59	127.28%	127.00%	127.17%	119.71%	118.32%
28	190.38	189.16	189.93	179.57	177.03	126.13%	125.32%	125.83%	118.97%	117.29%
29	189.09	187.30	188.44	177.27	174.29	125.27%	124.09%	124.84%	117.44%	115.47%
30	191.57	190.61	191.26	176.51	173.06	126.92%	126.29%	126.71%	116.94%	114.66%
31	190.25	186.88	189.09	172.22	174.10	126.04%	123.81%	125.28%	114.10%	115.35%

(*) 150.939 EUR conform Art. 7 [1] al Reg. [UE] nr. 1308/2013

EVOLUȚIA SĂPTĂMÂNALĂ A PREȚULUI CLASA "E" ÎN UE28 ȘI ÎN CÂTEVA STATE MEMBRE



COMPARAȚII DE PREȚURI												
SĂPT 31 / 2019 =	UE28	FR	DE	PL	RO	ES	RO vs UE28	RO vs FR	RO vs DE	RO vs PL	RO vs ES	
	174.10 €	167.00 €	181.31 €	171.17 €	186.88 €	180.80 €	12.78 € 7.3%	19.88 € 11.9%	5.57 € 3.1%	15.71 € 9.2%	6.08 € 3.4%	



PREȚUL CARCASELOR DIN CLASA "E" ÎN STATELE MEMBRE (FĂRĂ BULGARIA, GRECIA, ITALIA, LUXEMBURG, MALTA) VERSUS PREȚUL UE ÎN SĂPTĂMÂNA 29 IULIE - 4 AUGUST 2019

