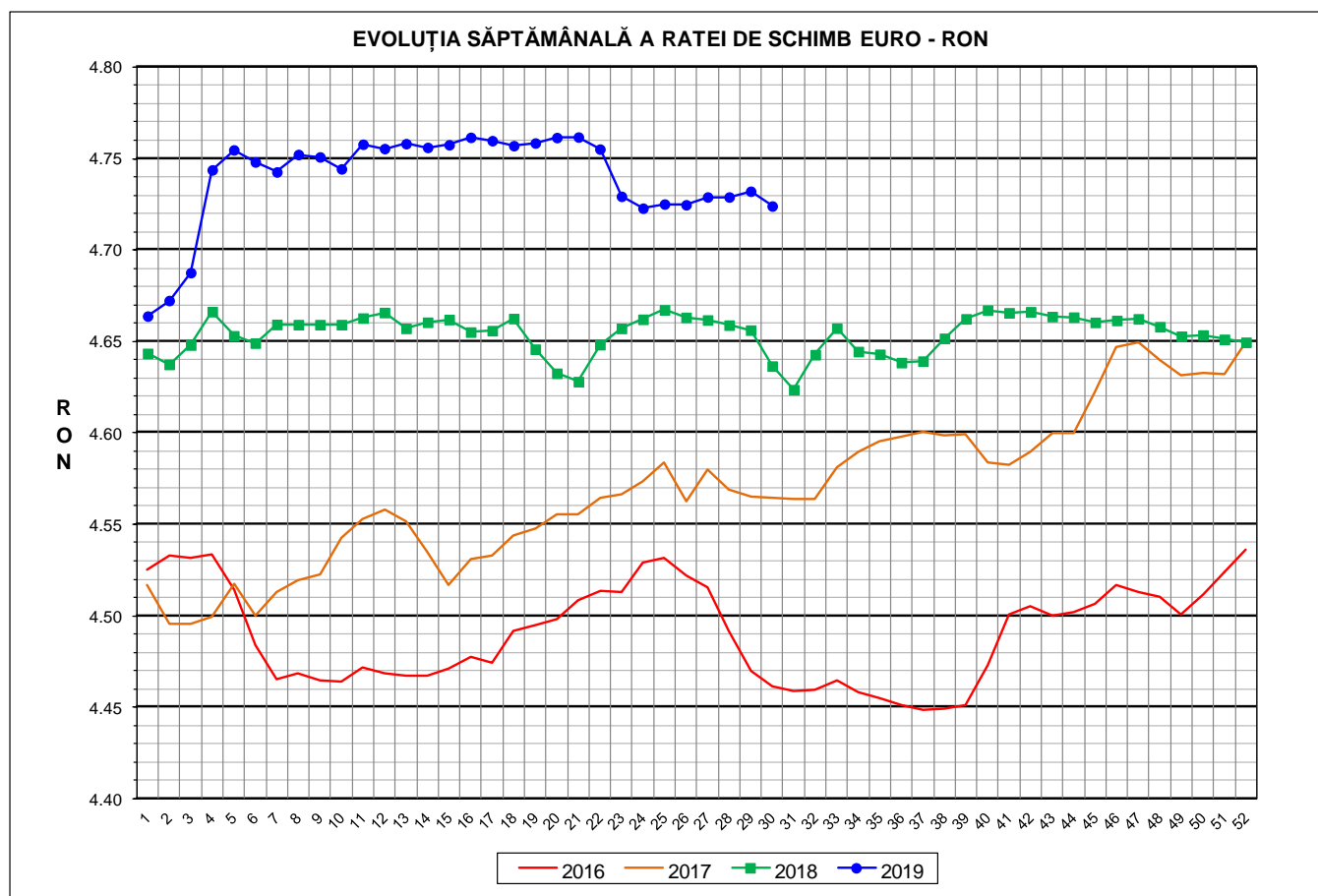




# Prețul de piață al porcilor la intrarea în abator

## Săptămâna 30 (22 – 28 iulie 2019)



<b>RATA DE SCHIMB EURO - RON</b>			
<b>SĂPT 30 / 2019</b>	<b>VARIAȚIE</b>		
	<b>1 SĂPT</b>	<b>4 SĂPT</b>	<b>1 AN</b>
<b>1€ = 4.7241 RON</b>	<b>-0.17%</b>	<b>-0.01%</b>	<b>1.89%</b>



**SITUAȚIA CARCASELOR DE PORCINE CLASIFICATE  
ÎN FUNCȚIE DE PROVENIENȚA PORCILOR SACRIFICAȚI  
ÎN SĂPTĂMÂNA 22 - 28 IULIE 2019**

		NUMĂR CARCASE	% DIN TOTAL
PROVENIENȚĂ PORCI SACRIFICAȚI	TRANZACȚII COMERCIALE ÎNTRE ABATOARE ȘI FURNIZORI	41,395	54.25
	FERME PROPRII ALE ABATOARELOR	30,568	40.06
	PRESTĂRI SERVICII	4,344	5.69
<b>TOTAL CARCASE CLASIFICATE CU GREUTATEA CALDĂ 50 - 120 KG</b>		<b>76,307</b>	<b>100.00</b>
DIN CARE DIN COMERȚ INTRACOMUNITAR		4,239	5.56

Situația porcilor proveniți din tranzacții comerciale  
între abatoare și furnizori care fac obiectul raportării prețurilor  
în săptămâna 22 - 28 iulie 2019

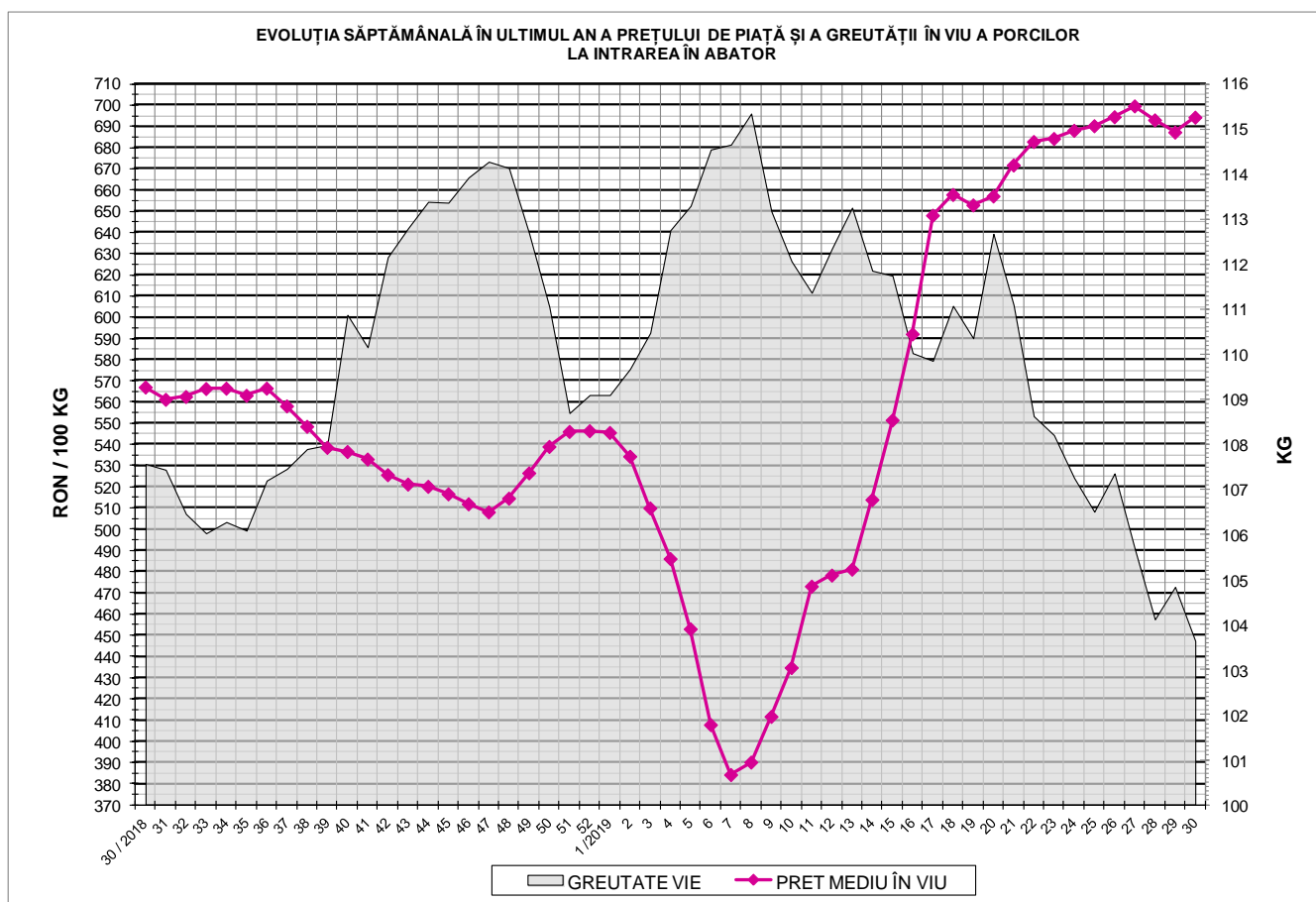
Tip preț la intrarea în abator		Carcase cu greutatea caldă 60 - 120 kg			
		SEUROP		d.c. S+E	
		nr	% din total carcase clasificate	nr	% din total carcase clasificate
De bază pentru 56% carne macră	În carcasă	408	0.5%	402	0.5%
	În viu	1,966	2.6%	1,652	2.2%
Forfetar în viu		38,620	50.6%	36,881	48.3%
Total		40,994	53.7%	38,935	51.0%

**Carcase incluse în raportul național de prețuri pentru DG AGRI**

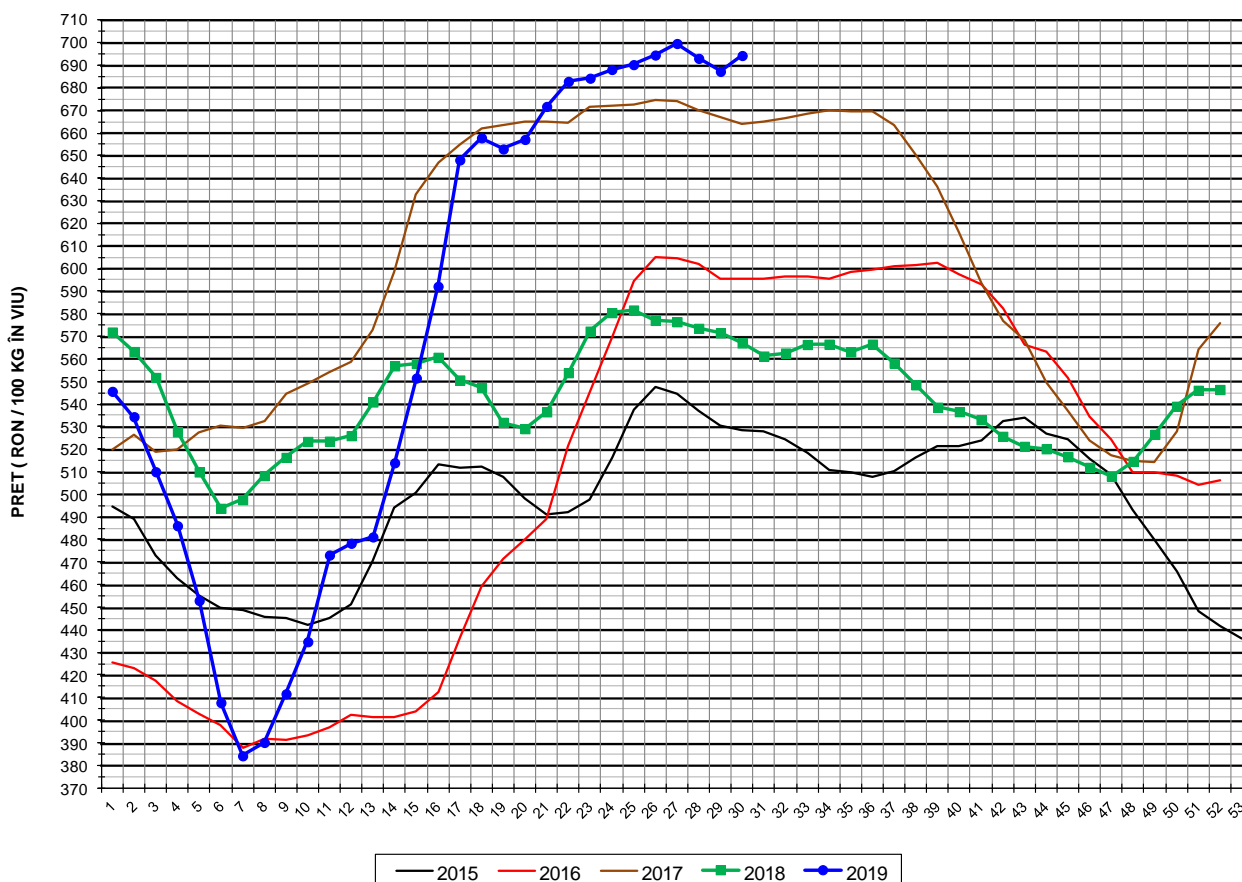


## Prețul de piață al porcilor în săptămâna 22 - 28 iulie 2019

Clasa	% carne macră	Număr porci	% din total porci	Procent mediu carne macră	Greutate medie (kg)		Preț mediu (RON / 100 kg)	
					vie	carcasă caldă - 2%	viu	carcasă caldă - 2%
S	≥ 60	26,504	64.65	62.3	102.6	79.1	697.39	904.99
E	55 - 59.9	12,431	30.32	58.2	105.4	80.9	691.66	900.48
U	50 - 54.9	1,816	4.43	53.2	106.4	81.6	676.53	881.33
ROP	< 50	243	0.59	47.7	108.7	83.1	649.79	849.73
<b>TOTAL</b>		<b>40,994</b>	<b>100.00</b>	<b>60.6</b>	<b>103.6</b>	<b>79.8</b>	<b>694.38</b>	<b>902.19</b>

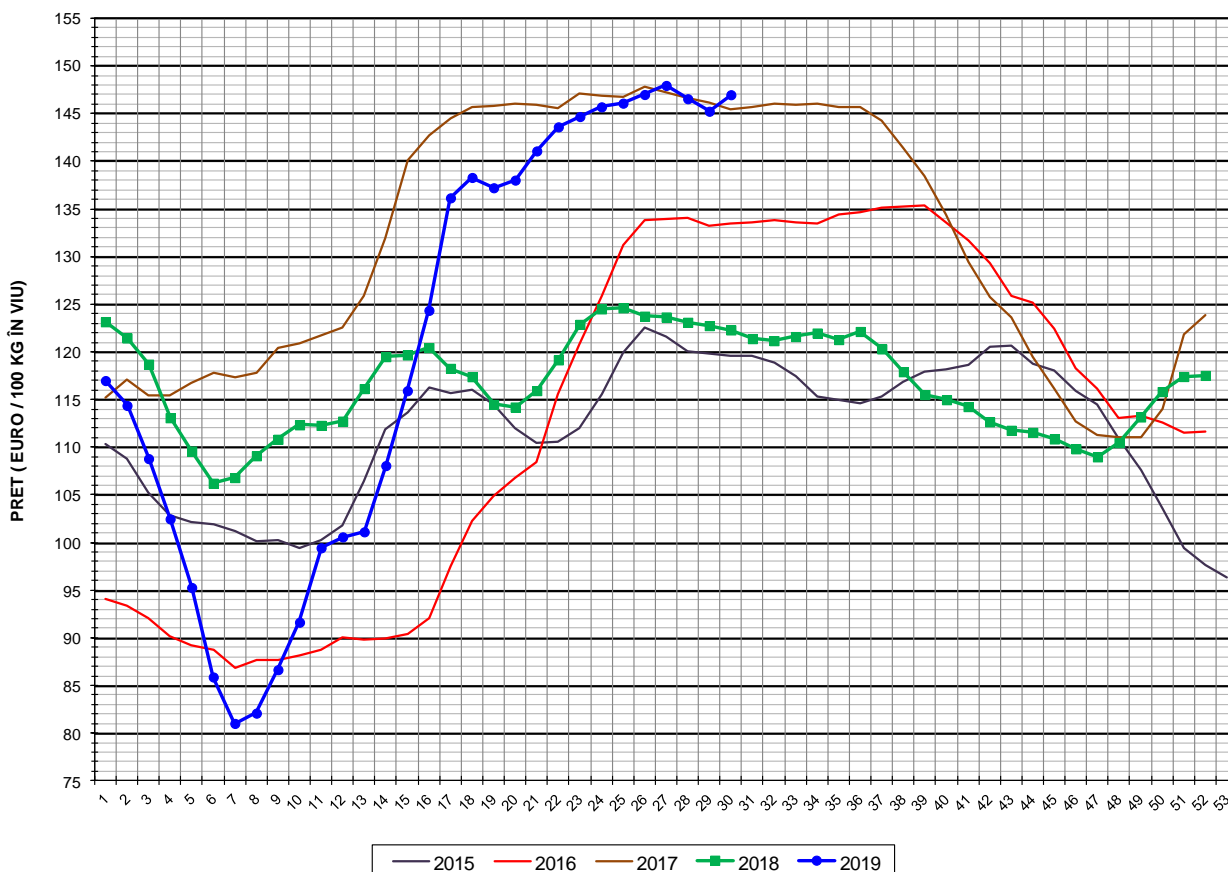


EVOLUȚIA SĂPTĂMĂNALĂ A PREȚULUI DE PIAȚĂ ÎN VIU AL PORCILOR ÎN ROMÂNIA (1)



PREȚ ÎN VIU			
SĂPT 30 / 2019	VARIAȚIE		
	1 SĂPT	4 SĂPT	1 AN
694.38 RON	1.02%	-0.03%	22.45%

EVOLUȚIA SĂPTĂMĂNALĂ A PREȚULUI DE PIAȚĂ ÎN VIU AL PORCILOR ÎN ROMÂNIA (2)



PREȚ ÎN VIU			
SĂPT 30 / 2019	VARIAȚIE		
	1 SĂPT	4 SĂPT	1 AN
146.99 €	1.19%	-0.02%	20.18%

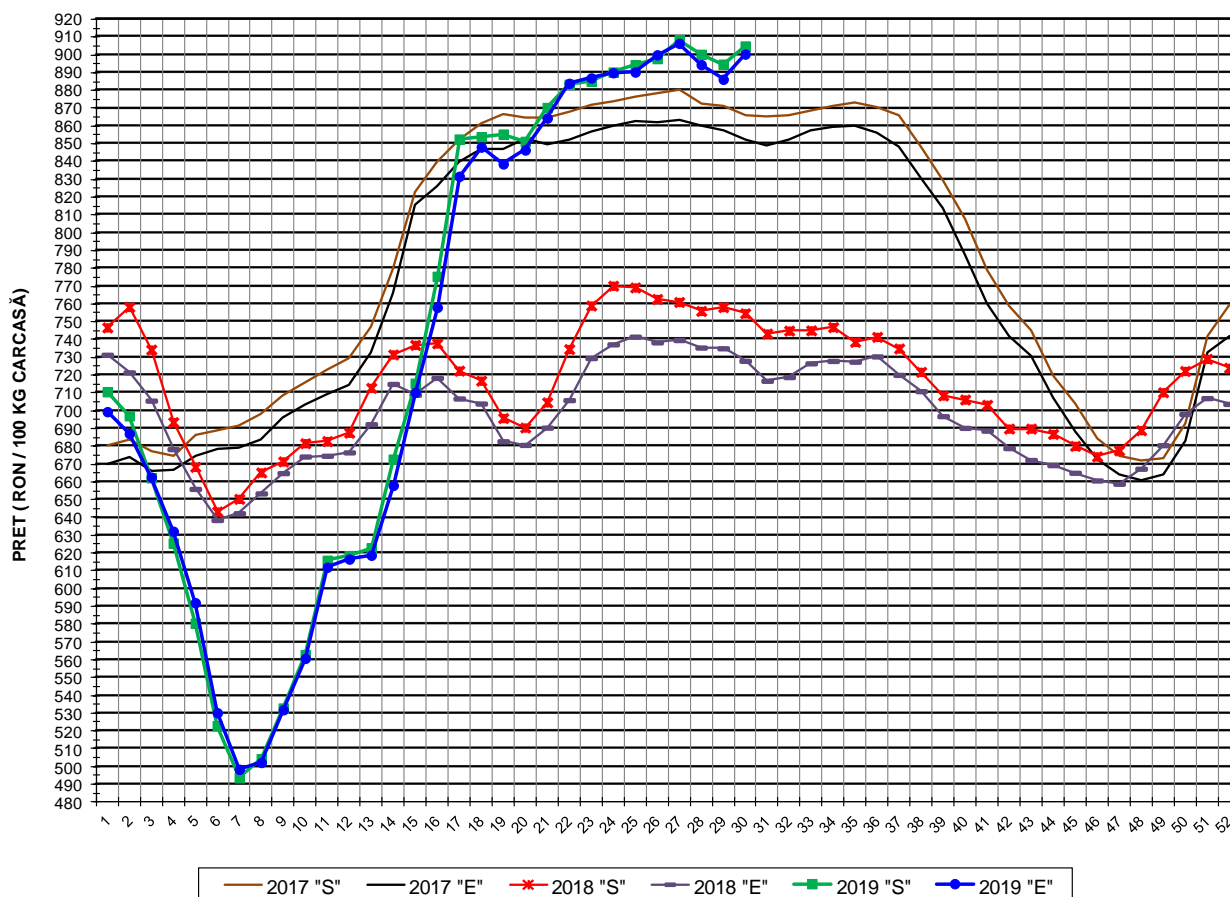


PREȚUL PE PROCENT CARNE MACRĂ AL PORCILOR  
ÎN SĂPTĂMÂNA 22 - 28 IULIE 2019

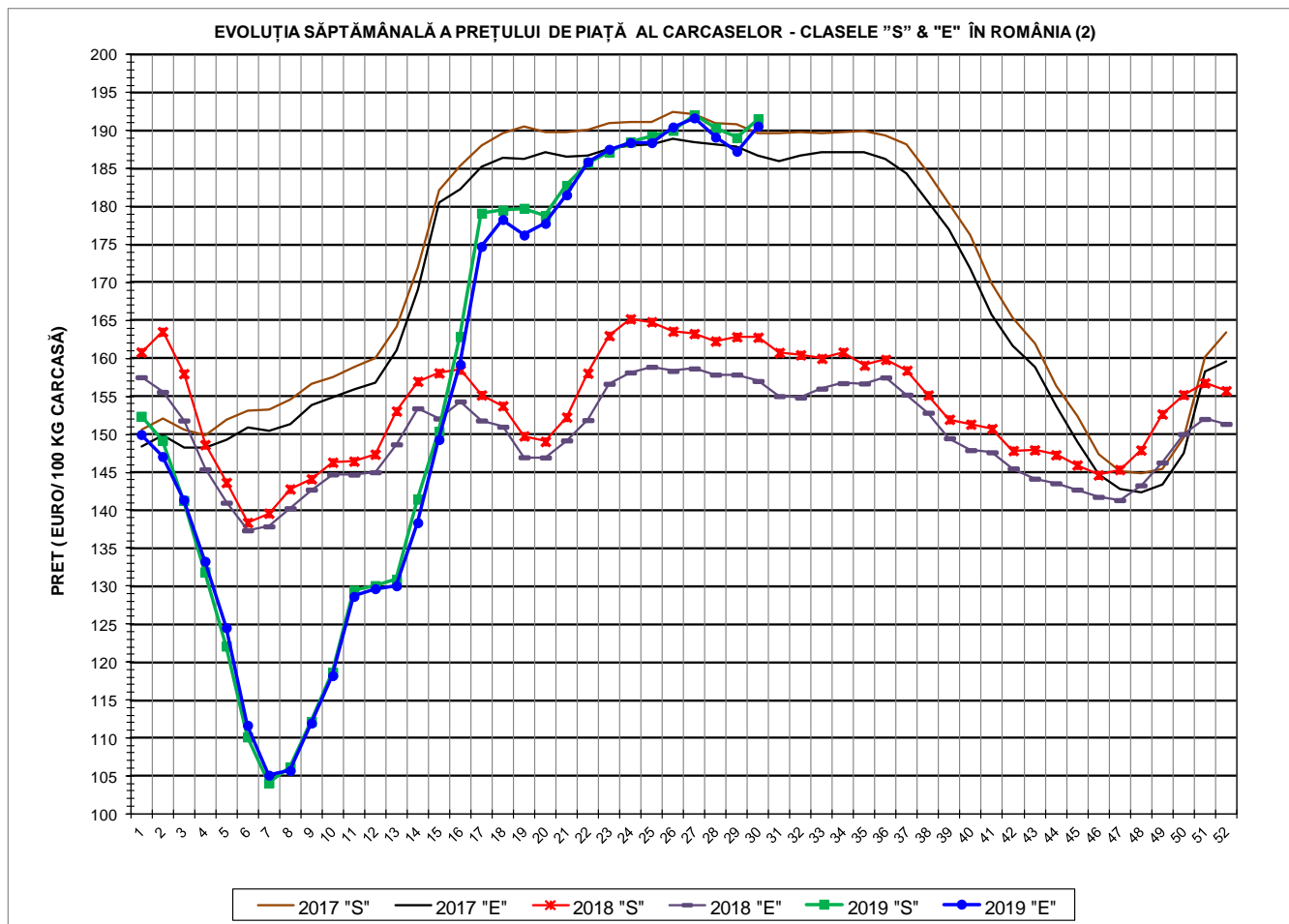
% CARNE MACRĂ		NUMĂR PORCI	% CUMULATIV DIN TOTAL PORCI	GREUTATE (KG)		PREȚ MEDIU (RON/ 100 KG)	
NIVEL GRILA PREȚURI	MEDIE			VIE	CARCASA CALDĂ - 2%	VIU	CARCASA CALDĂ - 2%
≥64	65.0	4,346	10.60	102.43	79.51	695.57	896.04
63	63.4	4,078	20.55	101.67	78.60	697.34	902.00
62	62.4	5,782	34.65	102.08	78.58	698.55	907.36
61	61.5	6,300	50.02	102.68	78.96	698.17	907.93
60	60.5	5,998	64.65	103.74	79.60	696.81	908.14
59	59.5	4,407	75.40	104.98	80.58	695.95	906.67
58	58.5	3,260	83.36	105.68	81.14	693.24	902.82
57	57.5	2,158	88.62	105.58	81.27	689.93	896.36
56	56.5	1,584	92.48	105.31	80.90	685.12	891.94
55	55.5	1,022	94.98	105.55	81.02	681.93	888.43
54	54.5	671	96.61	106.63	81.99	678.88	882.87
53	53.5	443	97.69	105.59	80.99	678.73	884.91
52	52.5	333	98.51	106.78	81.86	673.18	878.05
51	51.5	206	99.01	106.58	81.51	678.09	886.63
≤50	48.8	406	100.00	107.62	82.49	656.10	855.92
MEDIE	60.6	40,994	100.00	103.63	79.76	694.38	902.19

Culorile de fond ale rândurilor din tabelul de mai sus au legătură cu grila de prețuri.

EVOLUȚIA SĂPTĂMÂNALĂ A PREȚULUI DE PIAȚĂ AL CARCASELOR - CLASELE "S" & "E" ÎN ROMÂNIA (1)



PREȚ NAȚIONAL CARCASE CALITATEA STANDARD - CLASELE "S"&"E"				
CLASA	PREȚ SĂPT 30 / 2019	VARIAȚIE		
		1 SĂPT	4 SĂPT	1 AN
S	904.99 RON	1.14%	0.78%	19.90%
E	900.48 RON	1.60%	0.05%	23.68%



<b>PREȚ NAȚIONAL CARCASE</b>				
<b>CALITATEA STANDARD - CLASELE "S"&amp;"E"</b>				
<b>CLASA</b>	<b>PREȚ SAPT 30 / 2019</b>	<b>VARIAȚIE</b>		
		<b>1 SĂPT</b>	<b>4 SĂPT</b>	<b>1 AN</b>
<b>S</b>	<b>191.57 €</b>	<b>1.31%</b>	<b>0.80%</b>	<b>17.68%</b>
<b>E</b>	<b>190.62 €</b>	<b>1.77%</b>	<b>0.06%</b>	<b>21.39%</b>



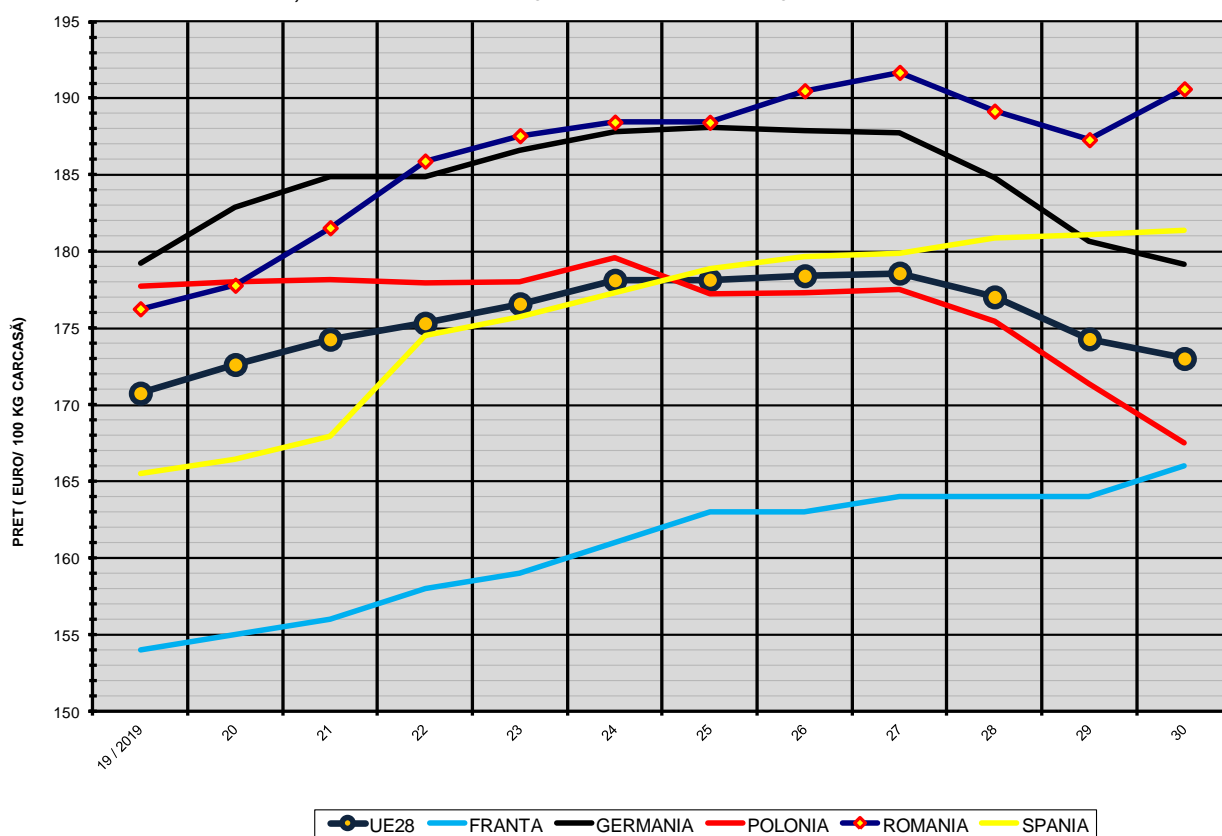


**% PREȚ DE PIAȚĂ ÎN ROMÂNIA ȘI ÎN UE28 vs PRAGUL (PREȚUL) DE REFERINȚĂ UE28**

SAPTAMANA	PREȚ (EUR)					% PREȚ vs PRAGUL (PREȚUL) DE REFERINȚĂ UE28 (*)				
	ROMÂNIA			UE28		ROMÂNIA			UE28	
	"S"	"E"	"S" + "E"	"S"	"E"	"S"	"E"	"S" + "E"	"S"	"E"
4 / 2019	131.88	133.27	132.37	136.07	134.13	87.37%	88.29%	87.69%	90.15%	88.86%
5	122.10	124.52	122.93	136.01	134.04	80.89%	82.50%	81.44%	90.11%	88.80%
6	110.13	111.67	110.68	136.28	134.36	72.96%	73.98%	73.33%	90.29%	89.01%
7	104.09	105.09	104.45	137.84	135.74	68.96%	69.62%	69.20%	91.32%	89.93%
8	106.14	105.69	105.97	138.78	136.39	70.32%	70.02%	70.21%	91.94%	90.36%
9	112.16	111.96	112.09	140.37	137.21	74.31%	74.17%	74.26%	93.00%	90.90%
10	118.64	118.21	118.49	141.45	137.89	78.60%	78.32%	78.50%	93.71%	91.35%
11	129.45	128.64	129.17	143.23	139.41	85.76%	85.23%	85.58%	94.89%	92.36%
12	130.07	129.67	129.93	146.72	143.19	86.17%	85.91%	86.08%	97.21%	94.87%
13	130.91	130.04	130.60	152.91	149.99	86.73%	86.16%	86.52%	101.31%	99.37%
14	141.45	138.36	140.32	160.41	158.84	93.72%	91.66%	92.96%	106.28%	105.23%
15	150.38	149.31	150.01	167.29	166.37	99.63%	98.92%	99.38%	110.83%	110.22%
16	162.87	159.22	161.52	170.80	169.01	107.91%	105.49%	107.01%	113.16%	111.97%
17	179.14	174.75	177.51	170.81	169.62	118.68%	115.78%	117.60%	113.16%	112.38%
18	179.53	178.30	179.08	171.38	170.21	118.94%	118.13%	118.64%	113.54%	112.77%
19	179.78	176.26	178.51	171.81	170.75	119.11%	116.77%	118.26%	113.83%	113.13%
20	178.81	177.80	178.43	173.86	172.62	118.46%	117.79%	118.22%	115.18%	114.37%
21	182.80	181.56	182.32	175.71	174.27	121.11%	120.29%	120.79%	116.41%	115.46%
22	185.79	185.90	185.83	176.67	175.32	123.09%	123.17%	123.12%	117.04%	116.15%
23	187.20	187.56	187.33	177.90	176.59	124.02%	124.26%	124.11%	117.86%	116.99%
24	188.52	188.44	188.49	179.78	178.12	124.90%	124.85%	124.88%	119.11%	118.01%
25	189.29	188.43	189.00	180.12	178.16	125.41%	124.84%	125.21%	119.33%	118.03%
26	190.05	190.49	190.21	180.65	178.42	125.91%	126.20%	126.02%	119.68%	118.20%
27	192.11	191.69	191.96	180.69	178.59	127.28%	127.00%	127.17%	119.71%	118.32%
28	190.38	189.16	189.93	179.57	177.04	126.13%	125.32%	125.83%	118.97%	117.29%
29	189.09	187.30	188.44	177.27	174.29	125.27%	124.09%	124.84%	117.44%	115.47%
30	191.57	190.61	191.26	176.48	173.01	126.92%	126.29%	126.71%	116.92%	114.62%

(\*) 150.939 EUR conform Art. 7 [1] al Reg. [UE] nr. 1308/2013

EVOLUȚIA SĂPTĂMÂNALĂ A PREȚULUI CLASA "E" ÎN UE28 ȘI ÎN CÂTEVA STATE MEMBRE



COMPARAȚII DE PREȚURI											
SĂPT 30 / 2019 =	UE28	FR	DE	PL	RO	ES	RO vs UE28	RO vs FR	RO vs DE	RO vs PL	RO vs ES
	173.01 €	166.00 €	179.17 €	167.54 €	190.62 €	181.39 €	17.60 € 10.2%	24.62 € 14.8%	11.45 € 6.4%	23.08 € 13.8%	9.23 € 5.1%



PREȚUL CARCASELOR DIN CLASA "E" ÎN STATELE MEMBRE (FĂRĂ GRECIA, ITALIA, LUXEMBURG, MALTA, SUEEDIA) VERSUS PREȚUL UE ÎN SĂPTĂMÂNA 22 - 28 IULIE 2019

