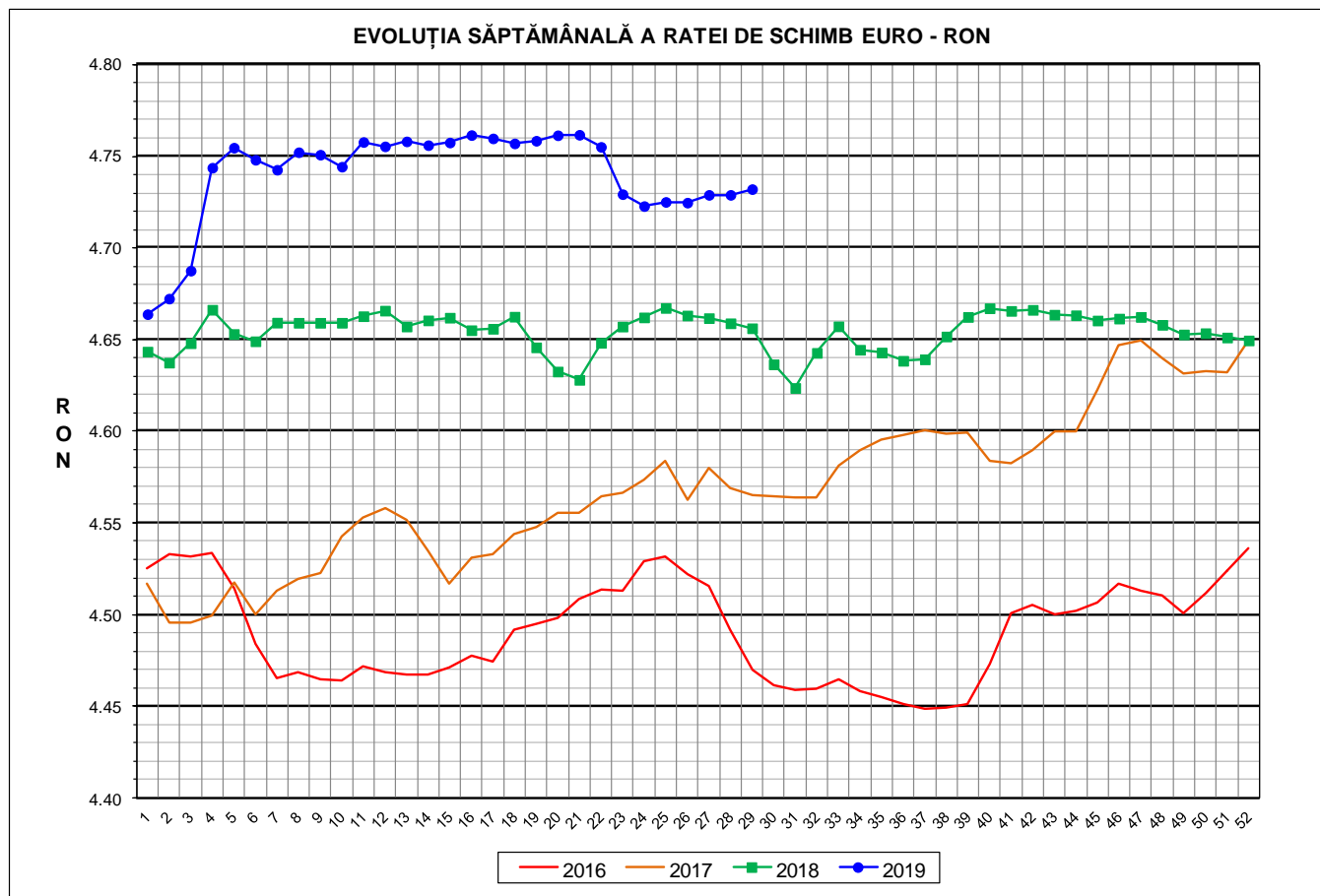




Prețul de piață al porcilor la intrarea în abator

Săptămâna 29 (15 – 21 iulie 2019)



RATA DE SCHIMB EURO - RON			
SĂPT 29 / 2019	VARIAȚIE		
	1 SĂPT	4 SĂPT	1 AN
1€ = 4.7321 RON	0.07%	0.15%	1.63%



**SITUAȚIA CARCASELOR DE PORCINE CLASIFICATE
ÎN FUNCȚIE DE PROVENIENȚA PORCILOR SACRIFICAȚI
IN SĂPTĂMÂNA 15 - 21 IULIE 2019**

		NUMĂR CARCASE	% DIN TOTAL
PROVENIENȚĂ PORCI SACRIFICAȚI	TRANZACȚII COMERCIALE ÎNTRE ABATOARE ȘI FURNIZORI	45,649	57.75
	FERME PROPRII ALE ABATOARELOR	28,971	36.65
	PRESTĂRI SERVICII	4,426	5.60
TOTAL CARCASE CLASIFICATE CU GREUTATEA CALDĂ 50 - 120 KG		79,046	100.00
DIN CARE DIN COMERȚ INTRACOMUNITAR		5,491	6.95

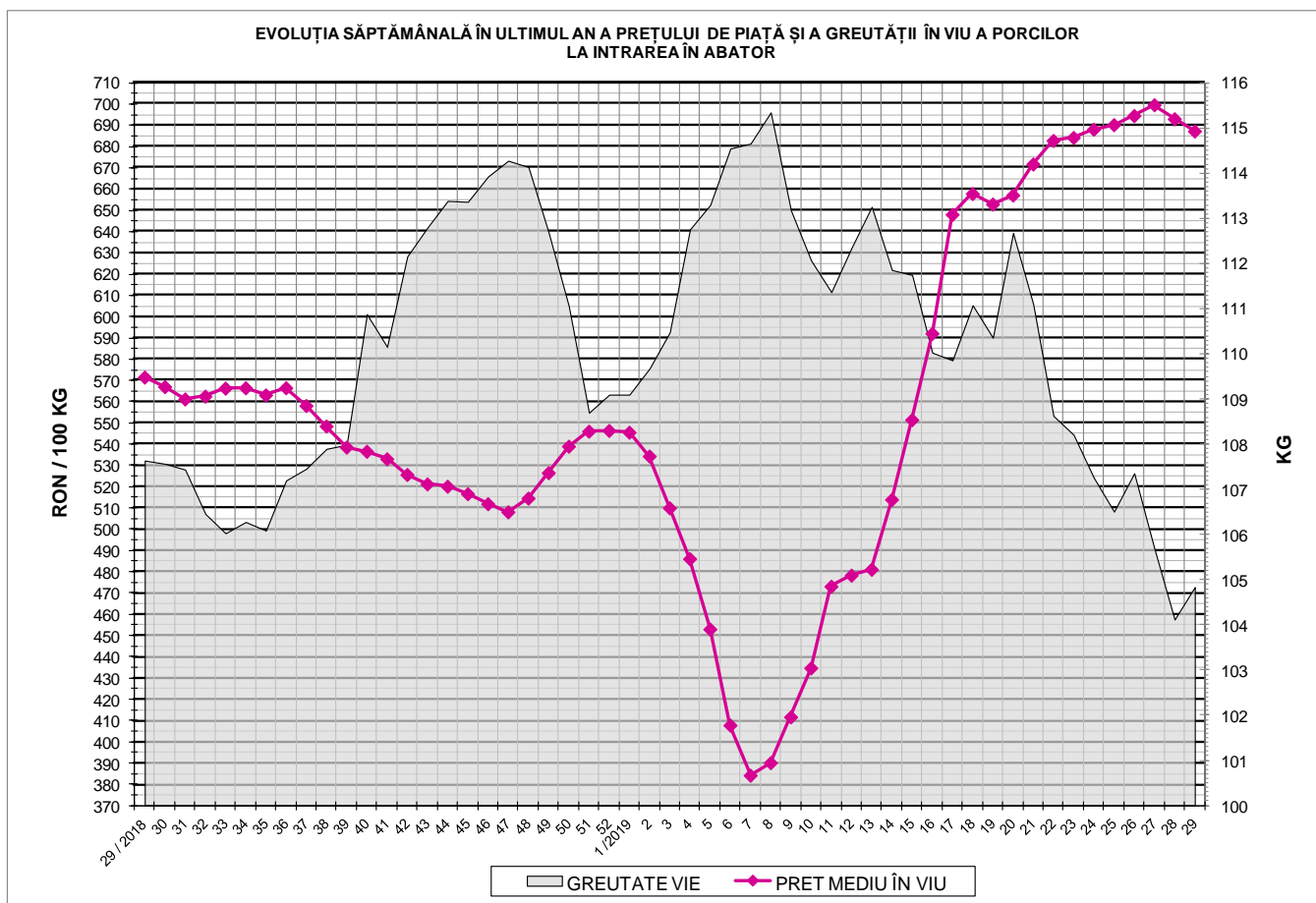
Situția porcilor proveniți din tranzacții comerciale
între abatoare și furnizori care fac obiectul raportării prețurilor
în săptămâna 15 - 21 iulie 2019

Tip preț la intrarea în abator		Carcase cu greutatea caldă 60 - 120 kg			
		SEUROP		d.c. S+E	
		nr	% din total carcase clasificate	nr	% din total carcase clasificate
De bază pentru 56% carne macră	în carcasă	307	0.4%	296	0.4%
	în viu	2,104	2.7%	1,838	2.3%
Forfetar în viu		42,907	54.3%	40,435	51.2%
Total		45,318	57.3%	42,569	53.9%

Carcase incluse în raportul național de prețuri pentru DG AGRI

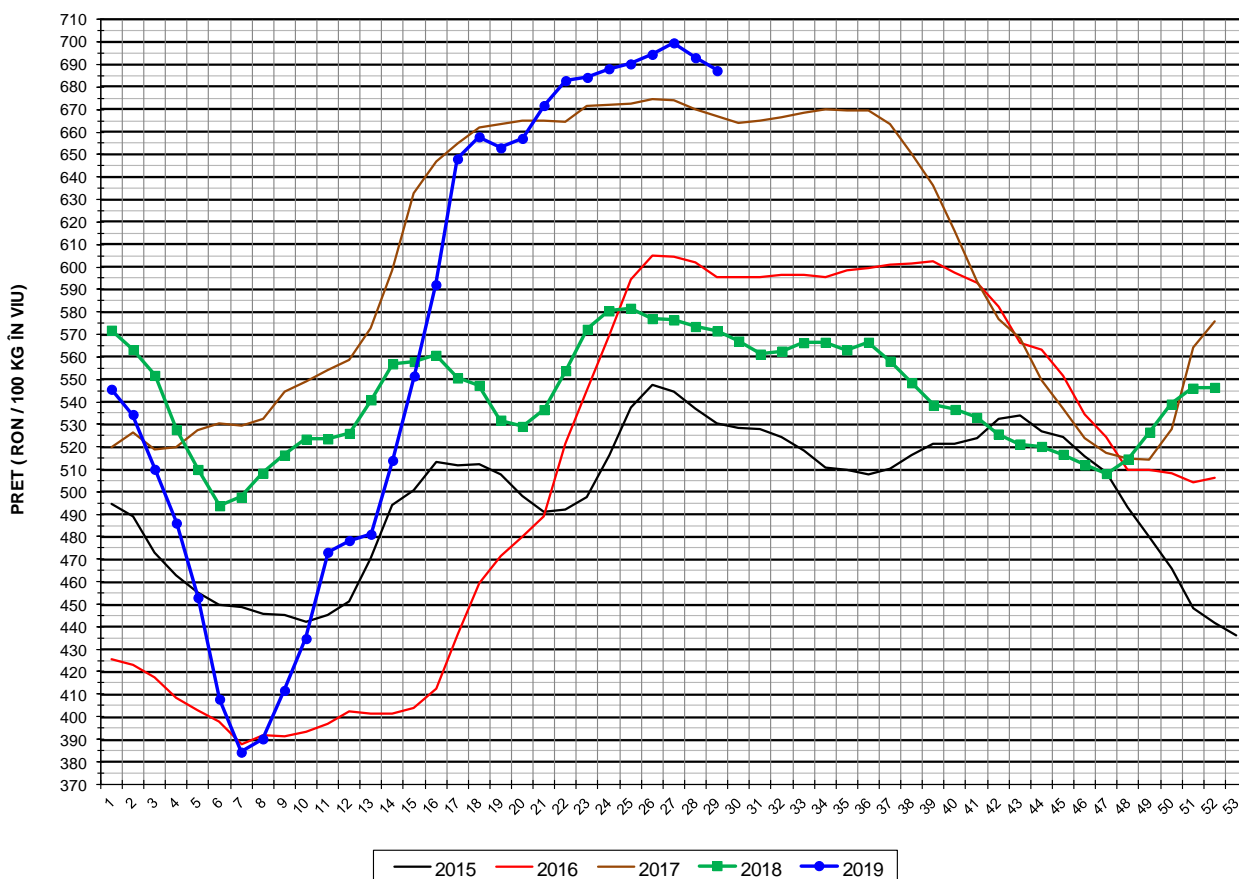
Prețul de piață al porcilor în săptămâna 15 - 21 iulie 2019

Clasa	% carne macră	Număr porci	% din total porci	Procent mediu carne macră	Greutate medie (kg)		Preț mediu (RON / 100 kg)	
					vie	carcasă caldă - 2%	viu	carcasă caldă - 2%
S	≥ 60	27,407	60.48	62.3	103.6	80.1	691.97	894.78
E	55 - 59.9	15,162	33.46	58.1	106.6	82.3	684.35	886.33
U	50 - 54.9	2,439	5.38	53.2	107.7	83.2	662.41	857.22
ROP	< 50	310	0.68	47.8	111.2	86.0	636.98	823.77
TOTAL		45,318	100.00	60.3	104.8	81.0	687.35	889.32



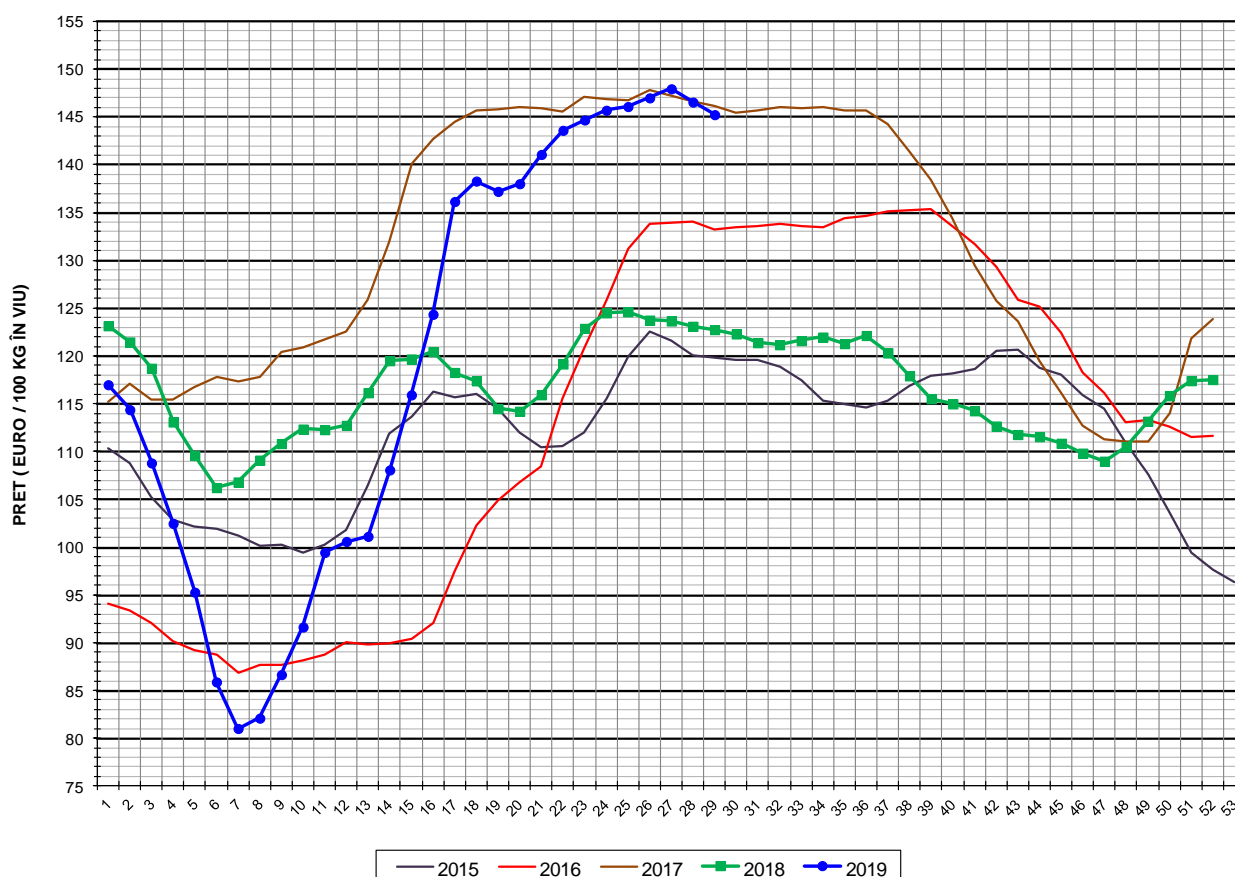


EVOLUȚIA SĂPTĂMĂNALĂ A PREȚULUI DE PIAȚĂ ÎN VIU AL PORCILOR ÎN ROMÂNIA (1)



PREȚ ÎN VIU			
SĂPT 29 / 2019	VARIAȚIE		
	1 SĂPT	4 SĂPT	1 AN
687.35 RON	-0.83%	-0.43%	20.25%

EVOLUȚIA SĂPTĂMĂNALĂ A PREȚULUI DE PIAȚĂ ÎN VIU AL PORCILOR ÎN ROMÂNIA (2)



PREȚ ÎN VIU			
SĂPT 29 / 2019	VARIAȚIE		
	1 SĂPT	4 SĂPT	1 AN
145.25 €	-0.90%	-0.58%	18.33%

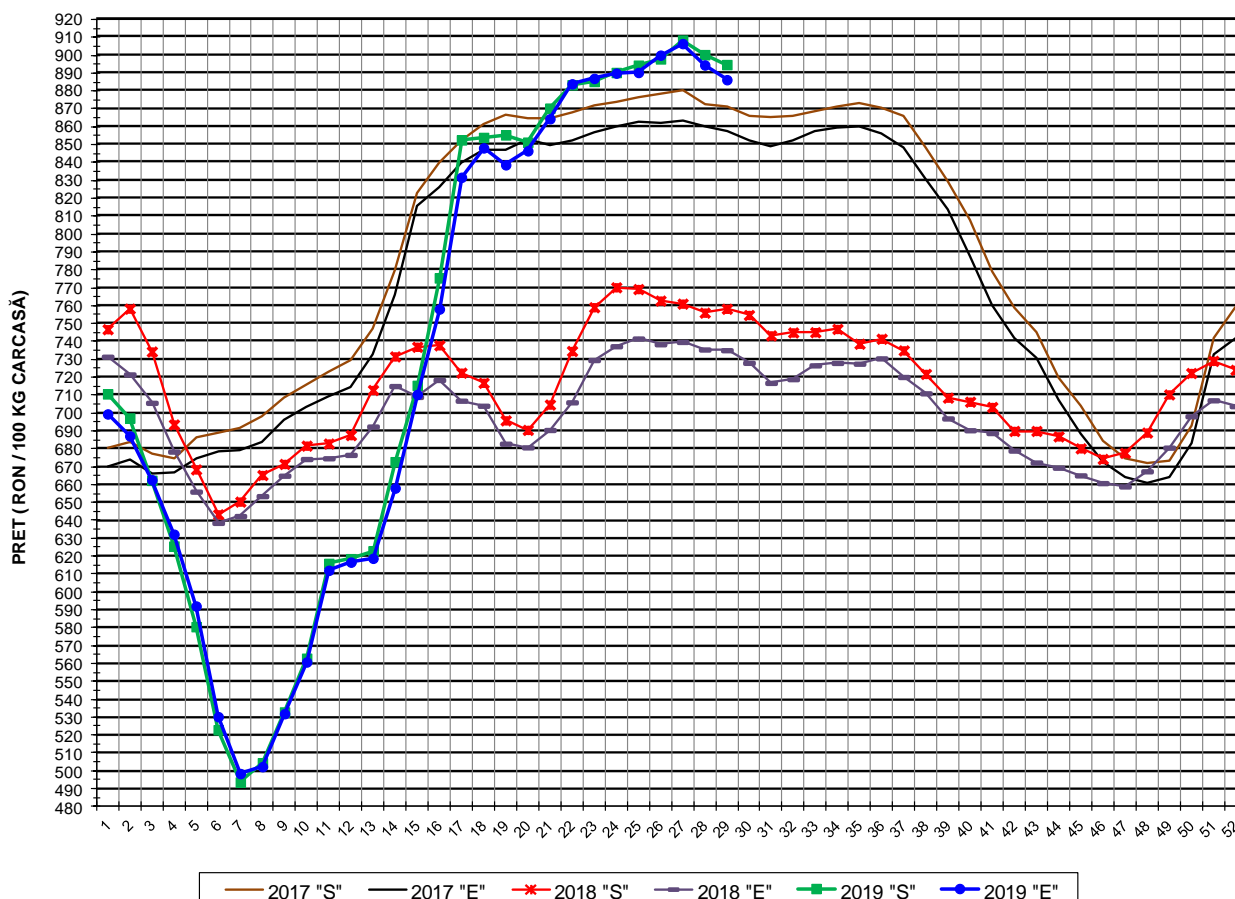


PREȚUL PE PROCENT CARNE MACRĂ AL PORCILOR
ÎN SĂPTĂMÂNA 15 - 21 IULIE 2019

% CARNE MACRĂ		NUMĂR PORCI	% CUMULATIV DIN TOTAL PORCI	GREUTATE (KG)		PREȚ MEDIU (RON/ 100 KG)	
NIVEL GRILA PREȚURI	MEDIE			VIE	CARCASA CALDĂ - 2%	VIU	CARCASA CALDĂ - 2%
≥64	65.1	4,259	9.40	103.93	80.83	687.66	884.25
63	63.4	4,093	18.43	102.51	79.38	692.25	893.96
62	62.4	5,819	31.27	102.49	79.20	693.54	897.54
61	61.5	6,639	45.92	103.58	79.99	693.10	897.49
60	60.5	6,597	60.48	104.87	80.92	692.09	897.01
59	59.5	5,113	71.76	106.29	82.01	690.48	894.87
58	58.5	4,015	80.62	106.30	82.02	686.54	889.82
57	57.5	2,739	86.66	106.83	82.60	682.98	883.35
56	56.5	1,967	91.00	106.96	82.68	676.07	874.60
55	55.5	1,328	93.93	107.09	82.72	669.46	866.74
54	54.5	907	95.94	107.22	82.94	665.17	859.92
53	53.5	647	97.36	108.30	83.87	661.01	853.56
52	52.5	405	98.26	107.82	83.11	663.03	860.15
51	51.4	306	98.93	107.54	83.02	657.79	852.08
≤50	48.7	484	100.00	109.83	84.73	645.05	836.12
MEDIE	60.3	45,318	100.00	104.83	81.02	687.35	889.32

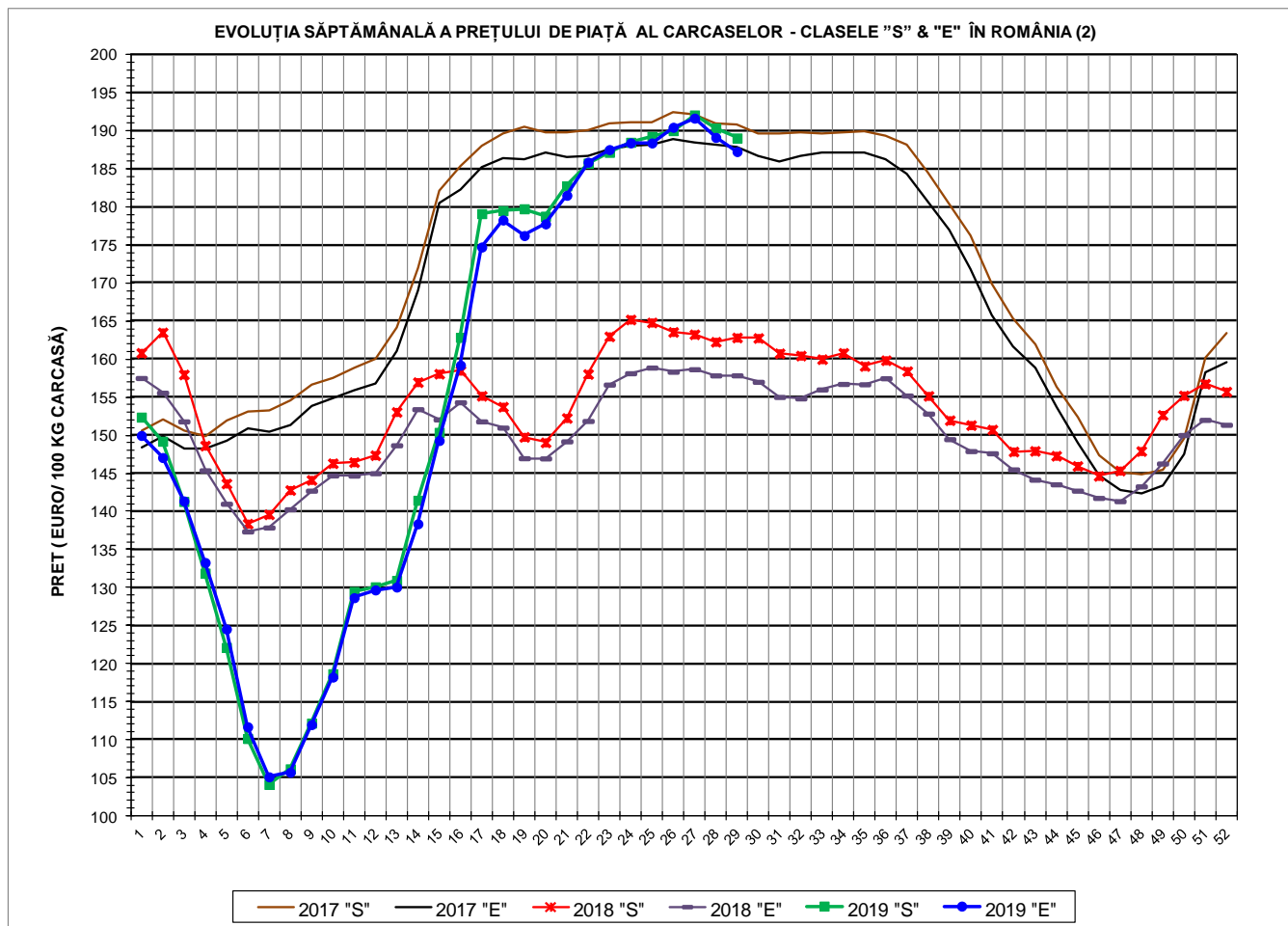
Culorile de fond ale rândurilor din tabelul de mai sus au legătură cu grila de prețuri.

EVOLUȚIA SĂPTĂMÂNALĂ A PREȚULUI DE PIAȚĂ AL CARCASELOR - CLASELE "S" & "E" ÎN ROMÂNIA (1)



PREȚ NAȚIONAL CARCASE
CALITATEA STANDARD - CLASELE "S"&"E"

CLASA	PREȚ SĂPT 29 / 2019	VARIAȚIE		
		1 SĂPT	4 SĂPT	1 AN
S	894.78 RON	-0.62%	0.04%	18.00%
E	886.33 RON	-0.92%	-0.45%	20.57%



PREȚ NAȚIONAL CARCASE				
CALITATEA STANDARD - CLASELE "S"&"E"				
CLASA	PREȚ SAPT 29 / 2019	VARIAȚIE		
		1 SĂPT	4 SĂPT	1 AN
S	189.09 €	-0.68%	-0.11%	16.11%
E	187.30 €	-0.98%	-0.60%	18.64%



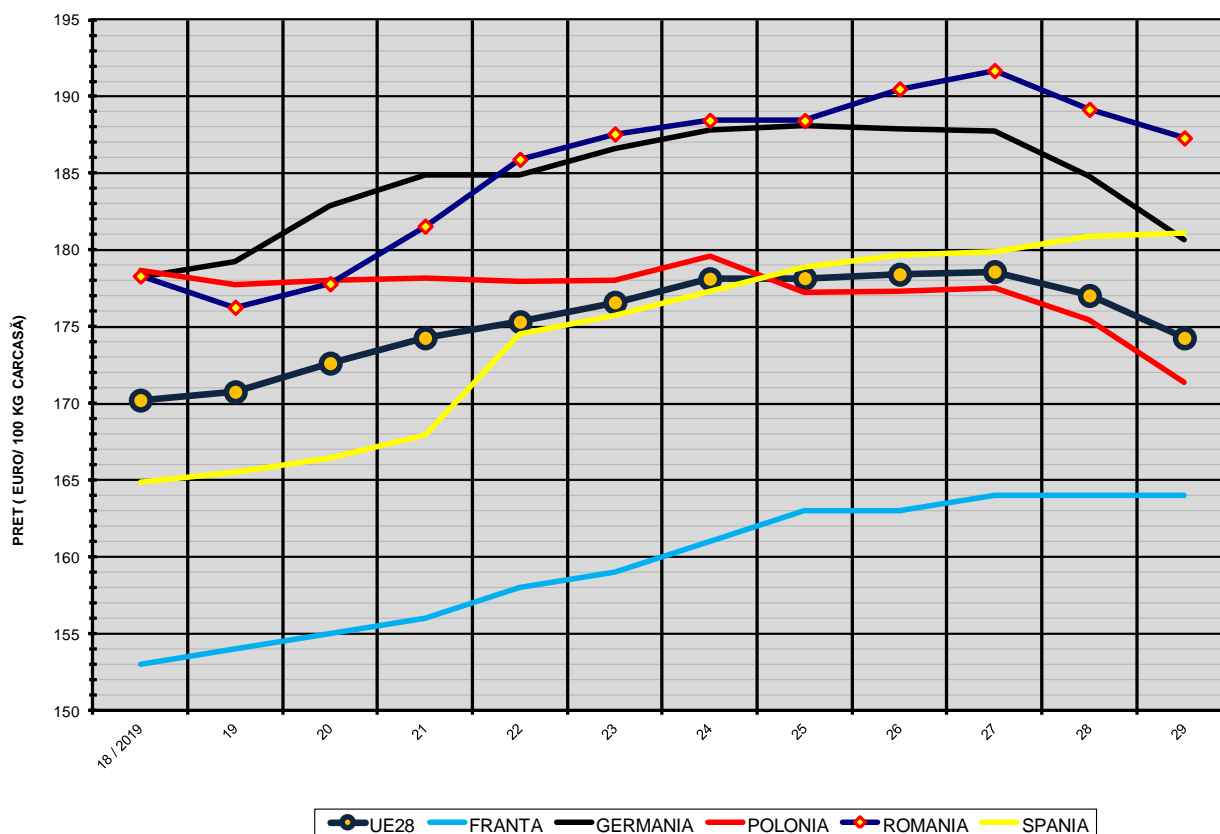
% PREȚ DE PIAȚĂ ÎN ROMÂNIA ȘI ÎN UE28 vs PRAGUL (PREȚUL) DE REFERINȚĂ UE28

SAPTAMANA	PREȚ (EUR)					% PREȚ vs PRAGUL (PREȚUL) DE REFERINȚĂ UE28 (*)				
	ROMÂNIA			UE28		ROMÂNIA			UE28	
	"S"	"E"	"S" + "E"	"S"	"E"	"S"	"E"	"S" + "E"	"S"	"E"
3 / 2019	141.30	141.36	141.32	136.38	134.43	93.61%	93.65%	93.63%	90.36%	89.06%
4	131.88	133.27	132.37	136.07	134.13	87.37%	88.29%	87.69%	90.15%	88.86%
5	122.10	124.52	122.93	136.01	134.04	80.89%	82.50%	81.44%	90.11%	88.80%
6	110.13	111.67	110.68	136.28	134.36	72.96%	73.98%	73.33%	90.29%	89.01%
7	104.09	105.09	104.45	137.84	135.74	68.96%	69.62%	69.20%	91.32%	89.93%
8	106.14	105.69	105.97	138.78	136.39	70.32%	70.02%	70.21%	91.94%	90.36%
9	112.16	111.96	112.09	140.37	137.21	74.31%	74.17%	74.26%	93.00%	90.90%
10	118.64	118.21	118.49	141.45	137.89	78.60%	78.32%	78.50%	93.71%	91.35%
11	129.45	128.64	129.17	143.23	139.41	85.76%	85.23%	85.58%	94.89%	92.36%
12	130.07	129.67	129.93	146.72	143.19	86.17%	85.91%	86.08%	97.21%	94.87%
13	130.91	130.04	130.60	152.91	149.99	86.73%	86.16%	86.52%	101.31%	99.37%
14	141.45	138.36	140.32	160.41	158.84	93.72%	91.66%	92.96%	106.28%	105.23%
15	150.38	149.31	150.01	167.29	166.37	99.63%	98.92%	99.38%	110.83%	110.22%
16	162.87	159.22	161.52	170.80	169.01	107.91%	105.49%	107.01%	113.16%	111.97%
17	179.14	174.75	177.51	170.81	169.62	118.68%	115.78%	117.60%	113.16%	112.38%
18	179.53	178.30	179.08	171.38	170.21	118.94%	118.13%	118.64%	113.54%	112.77%
19	179.78	176.26	178.51	171.81	170.75	119.11%	116.77%	118.26%	113.83%	113.13%
20	178.81	177.80	178.43	173.86	172.62	118.46%	117.79%	118.22%	115.18%	114.37%
21	182.80	181.56	182.32	175.71	174.27	121.11%	120.29%	120.79%	116.41%	115.46%
22	185.79	185.90	185.83	176.67	175.32	123.09%	123.17%	123.12%	117.04%	116.15%
23	187.20	187.56	187.33	177.90	176.59	124.02%	124.26%	124.11%	117.86%	116.99%
24	188.52	188.44	188.49	179.78	178.12	124.90%	124.85%	124.88%	119.11%	118.01%
25	189.29	188.43	189.00	180.12	178.16	125.41%	124.84%	125.21%	119.33%	118.03%
26	190.05	190.49	190.21	180.65	178.42	125.91%	126.20%	126.02%	119.68%	118.20%
27	192.11	191.69	191.96	180.69	178.59	127.28%	127.00%	127.17%	119.71%	118.32%
28	190.38	189.16	189.93	179.56	177.03	126.13%	125.32%	125.83%	118.96%	117.29%
29	189.09	187.30	188.44	177.25	174.27	125.27%	124.09%	124.84%	117.43%	115.45%

(*) 150.939 EUR conform Art. 7 [1] al Reg. [UE] nr. 1308/2013



EVOLUȚIA SĂPTĂMÂNALĂ A PREȚULUI CLASA "E" ÎN UE28 ȘI ÎN CÂTEVA STATE MEMBRE



COMPARAȚII DE PREȚURI											
SĂPT 29 / 2019 =	UE28	FR	DE	PL	RO	ES	RO vs UE28	RO vs FR	RO vs DE	RO vs PL	RO vs ES
	174.27 €	164.00 €	180.65 €	171.36 €	187.30 €	181.12 €	13.03 € 7.5%	23.30 € 14.2%	6.65 € 3.7%	15.94 € 9.3%	6.18 € 3.4%



PREȚUL CARCASELOR DIN CLASA "E" ÎN STATELE MEMBRE (FĂRĂ GRECIA, IRLANDA, ITALIA, LUXEMBURG, MALTA) VERSUS PREȚUL UE ÎN SĂPTĂMÂNA 15 - 21 IULIE 2019

