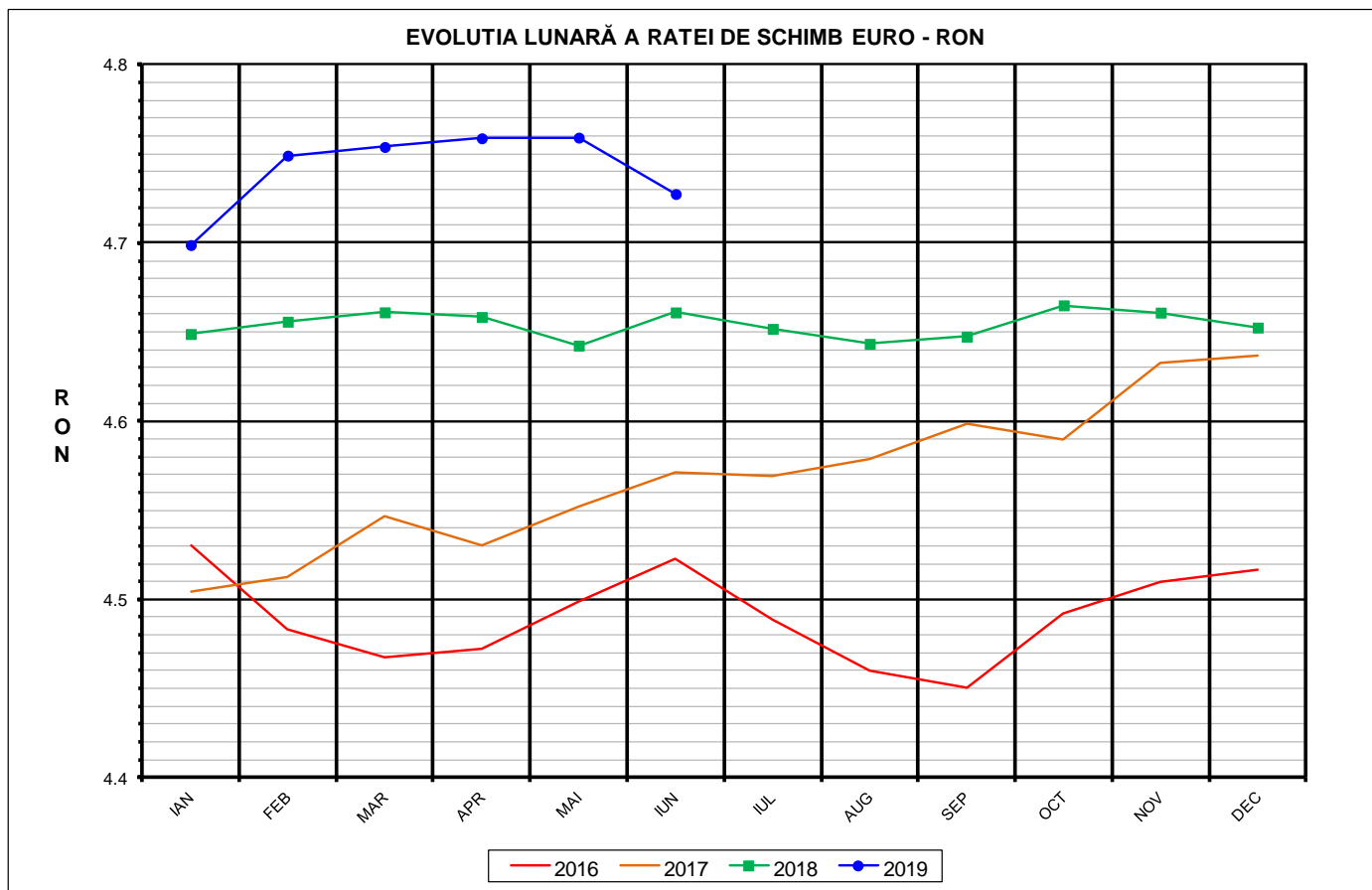


# Prețul de piață al porcilor la intrarea în abator Iunie 2019



<b>RATA DE SCHIMB EURO - RON</b>		
<b>IUN 2019</b>	<b>VARIAȚIE</b>	
	<b>1 LUNA</b>	<b>1 AN</b>
<b>1€ = 4.7275 RON</b>	<b>-0.67%</b>	<b>1.43%</b>

**SITUAȚIA CARCASELOR DE PORCINE CLASIFICATE  
ÎN FUNCȚIE DE PROVENIENȚA PORCILOR SACRIFICAȚI  
ÎN LUNA IUNIE 2019**

		NUMĂR CARCANE	% DIN TOTAL
PROVENIENȚĂ PORCI SACRIFICAȚI	TRANZACȚII COMERCIALE ÎNTRE ABATOARE ȘI FURNIZORI	169,005	57.21
	FERME PROPRII ALE ABATOARELOR	107,585	36.42
	PRESTĂRI SERVICII	18,824	6.37
<b>TOTAL CARCANE CLASIFICATE CU GREUTATEA CALDĂ 50 - 120 KG</b>		<b>295,414</b>	<b>100.00</b>
DIN CARE DIN COMERȚ INTRACOMUNITAR		29,708	10.06

Situția porcilor proveniți din tranzacții comerciale  
între abatoare și furnizori care fac obiectul raportării prețurilor  
în luna iunie 2019

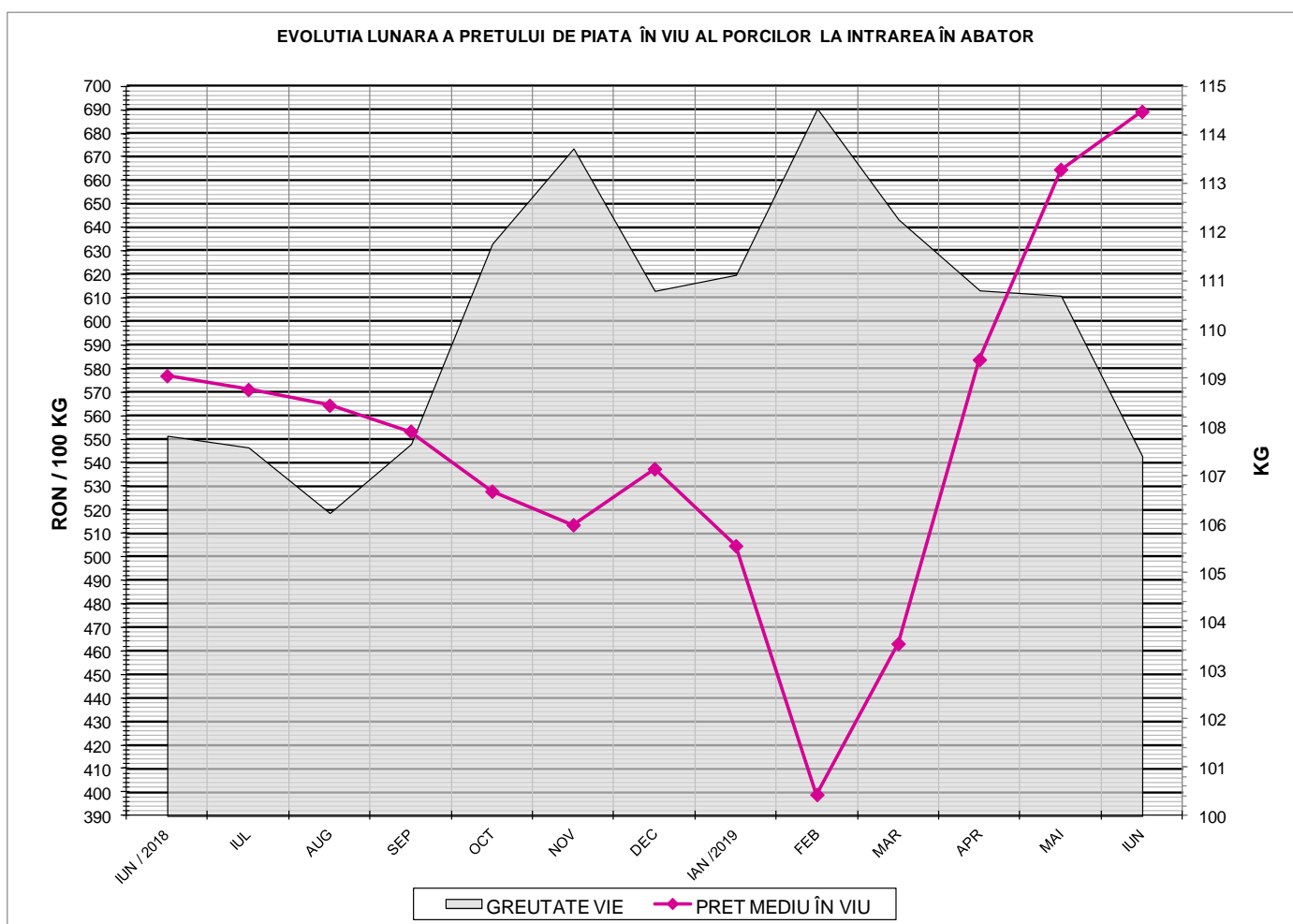
Tip preț la intrarea în abator		Carcane cu greutatea caldă 60 - 120 kg			
		SEUROP		d.c. S+E	
		nr	% din total carcane clasificate	nr	% din total carcane clasificate
De bază pentru 56% carne macră	în carcasă	1,139	0.4%	1,095	0.4%
	în viu	6,489	2.2%	5,310	1.8%
Forfetar	în viu	160,112	54.2%	152,178	51.5%
Total		167,740	56.8%	158,583	53.7%

Carcane incluse în raportul național de prețuri pentru DG AGRI

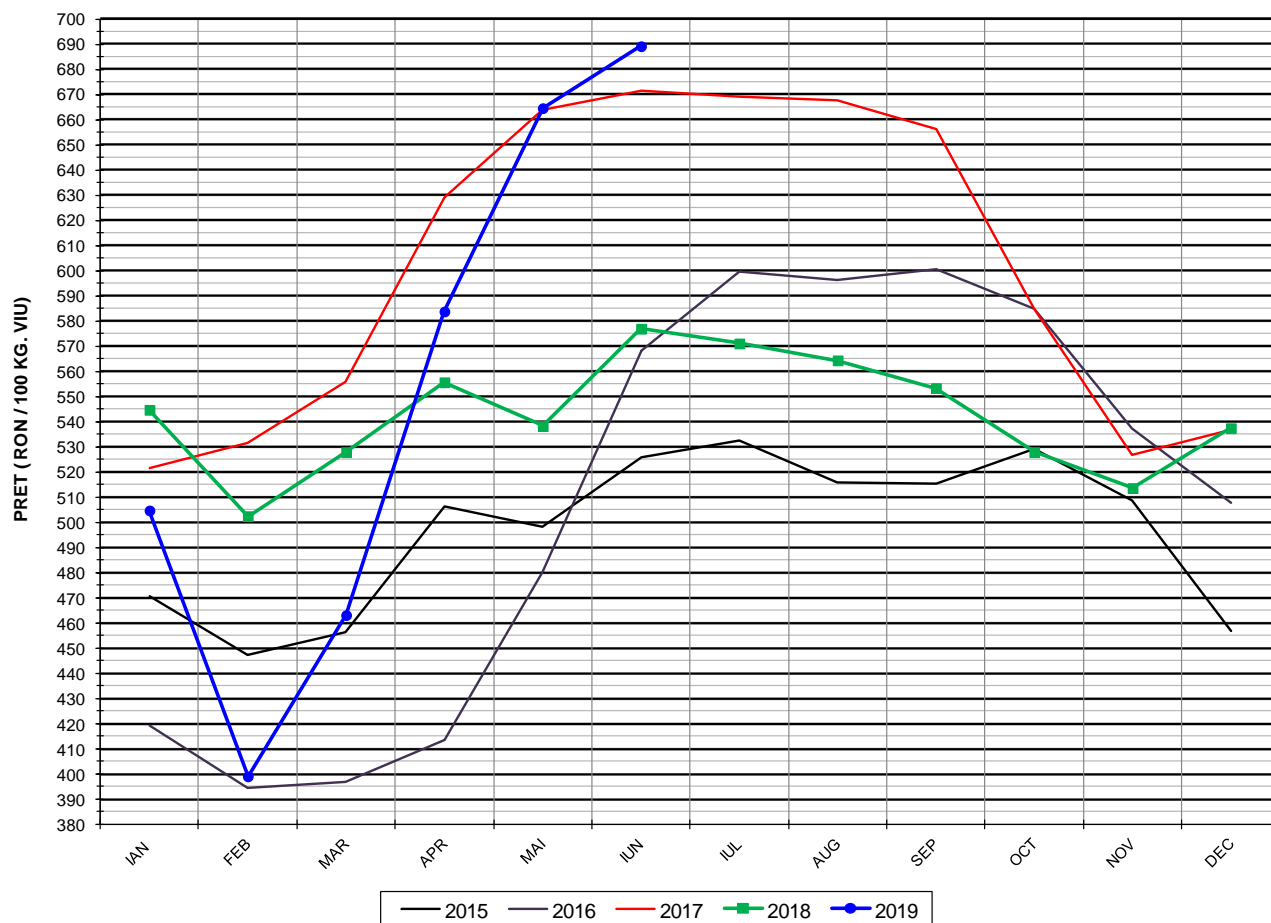


## Prețul de piață al porcilor în luna iunie 2019

Clasa	% carne macră	Număr porci	% din total porci	Procent mediu carne macră	Greutate medie (kg)		Preț mediu (RON / 100 kg)	
					vie	carcasă caldă – 2%	viu	carcasă caldă – 2%
S	≥ 60	103,342	61.61	62.3	106.4	82.4	691.05	891.83
E	55 - 59.9	55,241	32.93	58.1	108.8	84.0	688.65	891.83
U	50 - 54.9	8,066	4.81	53.2	110.4	85.1	677.19	878.70
ROP	<50	1,091	0.65	47.2	113.7	87.6	651.95	846.33
<b>TOTAL</b>		<b>167,740</b>	<b>100.00</b>	<b>60.4</b>	<b>107.4</b>	<b>83.1</b>	<b>689.30</b>	<b>890.87</b>

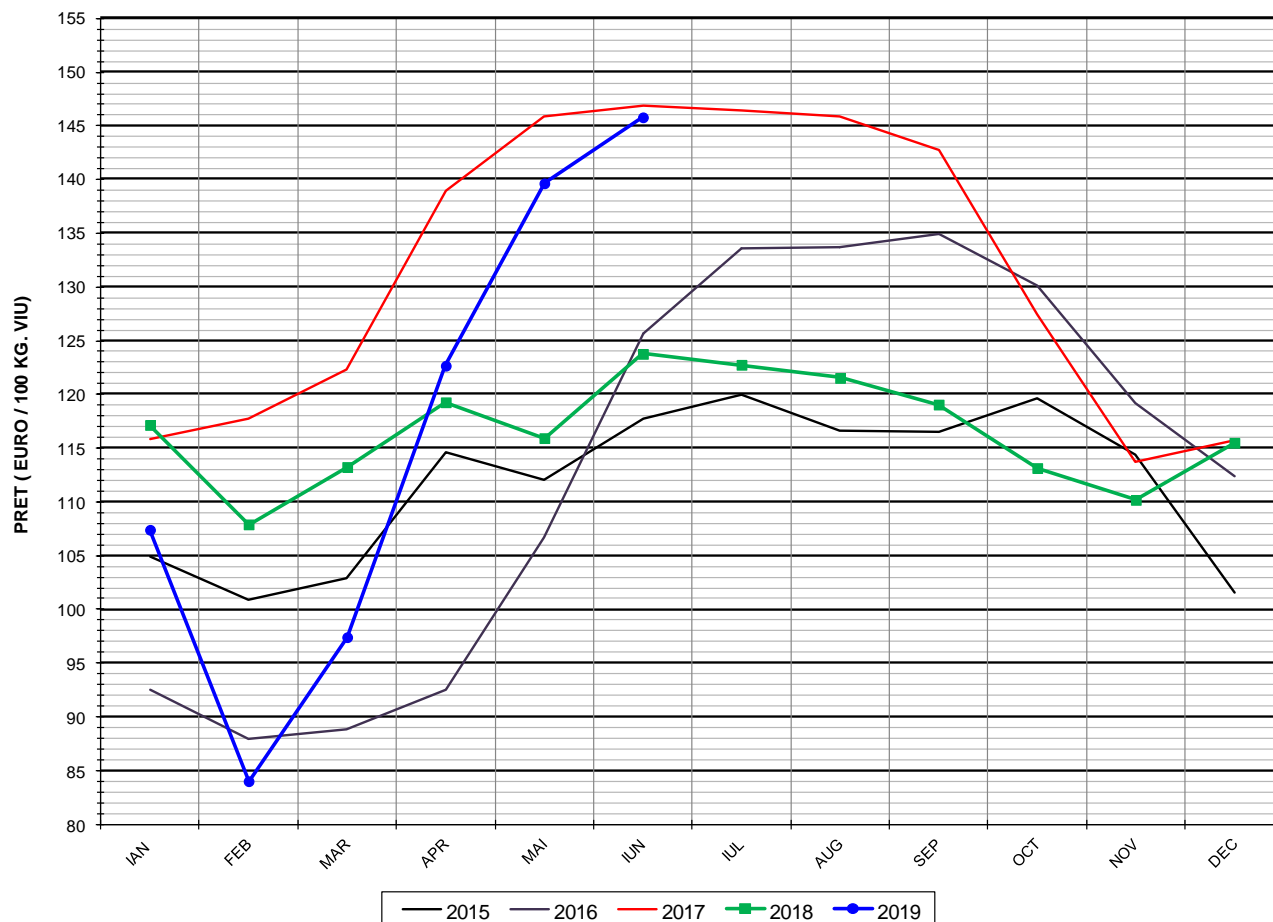


EVOLUTIA LUNARĂ A PRETELUI DE PIATĂ ÎN VIU AL PORCILOR ÎN ROMANIA (1)



PREȚ ÎN VIU		
IUN 2019	VARIAȚIE	
	1 LUNA	1 AN
689.30 RON	3.71%	19.47%

EVOLUTIA LUNARĂ A PRETELUI DE PIATA ÎN VIU AL PORCILOR ÎN ROMANIA (2)



PREȚ ÎN VIU		
IUN 2019	VARIAȚIE	
	1 LUNA	1 AN
145.81 €	4.40%	17.79%



PREȚUL PE PROCENT CARNE MACRĂ AL PORCILOR  
ÎN LUNA IUNIE 2019

% CARNE MACRĂ		NUMĂR PORCI	% CUMULATIV DIN TOTAL PORCI	GREUTATE (KG)		PREȚ MEDIU (RON/ 100 KG)	
NIVEL	MEDIE			VIE	CARCASA CALDĂ - 2%	VIU	CARCASA CALDĂ - 2%
≥64	65.1	16,696	9.95	106.61	83.16	691.34	886.25
63	63.4	15,022	18.91	105.89	82.37	691.58	889.07
62	62.4	21,647	31.81	105.79	82.04	691.73	891.96
61	61.5	25,624	47.09	106.30	82.10	690.93	894.60
60	60.5	24,353	61.61	107.03	82.58	690.08	894.35
59	59.5	19,053	72.97	107.99	83.39	690.02	893.56
58	58.5	14,499	81.61	109.18	84.36	689.58	892.46
57	57.5	10,232	87.71	109.43	84.58	687.47	889.44
56	56.5	6,683	91.69	109.12	84.19	686.29	889.58
55	55.5	4,774	94.54	108.95	83.88	686.23	891.37
54	54.5	3,009	96.33	110.29	85.04	681.99	884.52
53	53.5	2,029	97.54	109.87	84.66	677.50	879.28
52	52.5	1,403	98.38	110.98	85.55	676.11	877.11
51	51.5	980	98.97	110.88	85.39	670.74	870.92
≤50	48.4	1,736	100.00	112.70	86.80	657.10	853.18
MEDIE	60.4	167,740	100.00	107.40	83.10	689.30	890.87

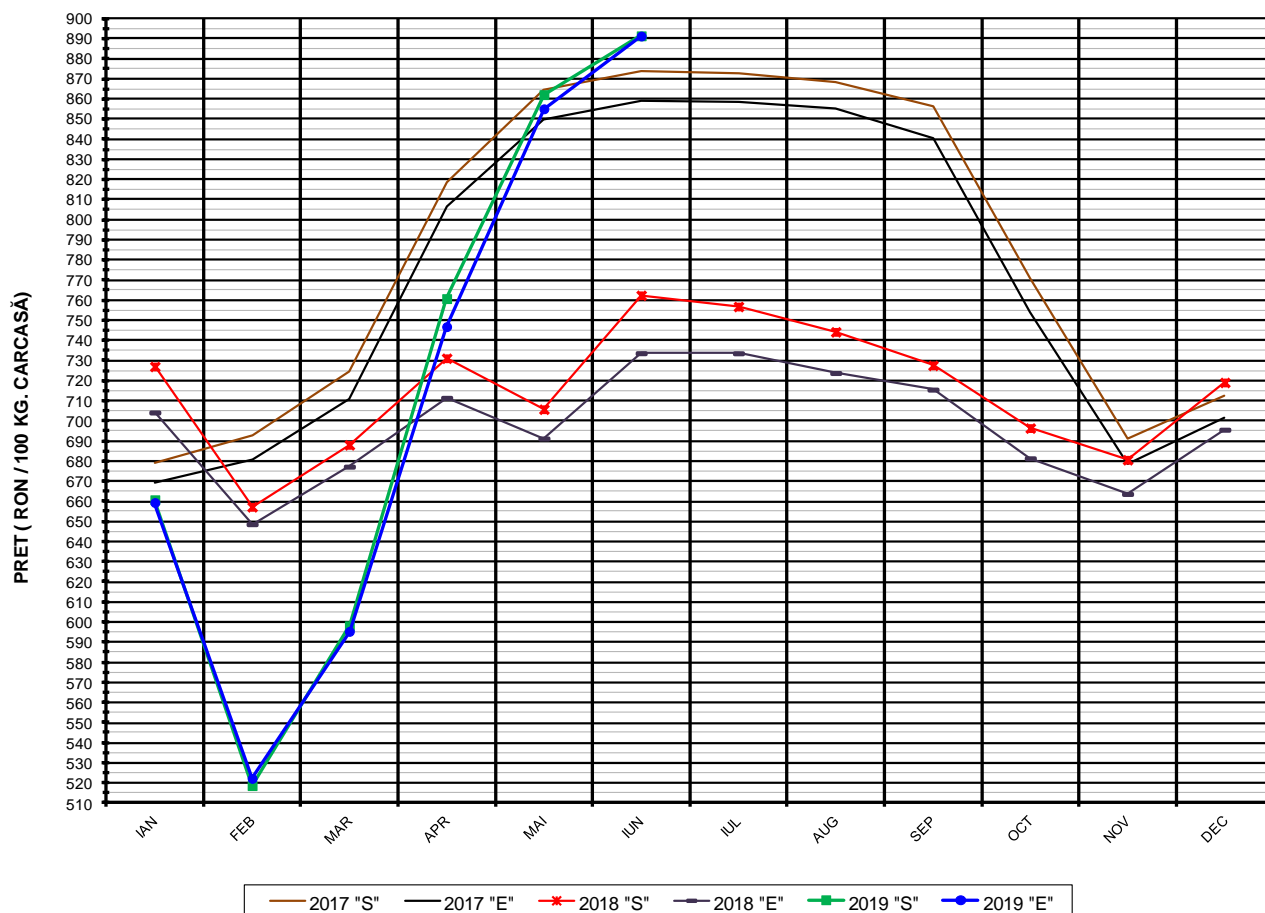
Culorile de fond ale rândurilor din tabelul de mai sus au legătură cu grila de prețuri.



Prețului mediu ponderat lunar al carcaselor din clasa "S" & "E" în România și în UE

Săptămâna			Număr zile (ponderi)	Preț mediu ponderat						preț RO vs pret UE28 (%)	
				ROMÂNIA				UE28			
				nr	perioada	luna	S		E		S
			EURO / 100 kg	RON / 100 kg	EURO / 100 kg	RON / 100 kg					
22	01 - 02	iun / 2019	2	185.79	883.46	185.90	884.01	176.67	175.32	5.16%	6.04%
23	03 - 09		7	187.20	885.34	187.56	887.04	177.90	176.59	5.23%	6.21%
24	10 - 16		7	188.52	890.35	188.44	890.00	179.78	178.12	4.86%	5.80%
25	17 - 23		7	189.29	894.42	188.43	890.37	180.12	178.16	5.09%	5.77%
26	24 - 30		7	190.05	897.96	190.49	900.04	180.65	178.42	5.21%	6.77%
<b>Total</b>			<b>30</b>	<b>188.57</b>	<b>891.45</b>	<b>188.54</b>	<b>891.34</b>	<b>179.41</b>	<b>177.65</b>	<b>5.10%</b>	<b>6.13%</b>

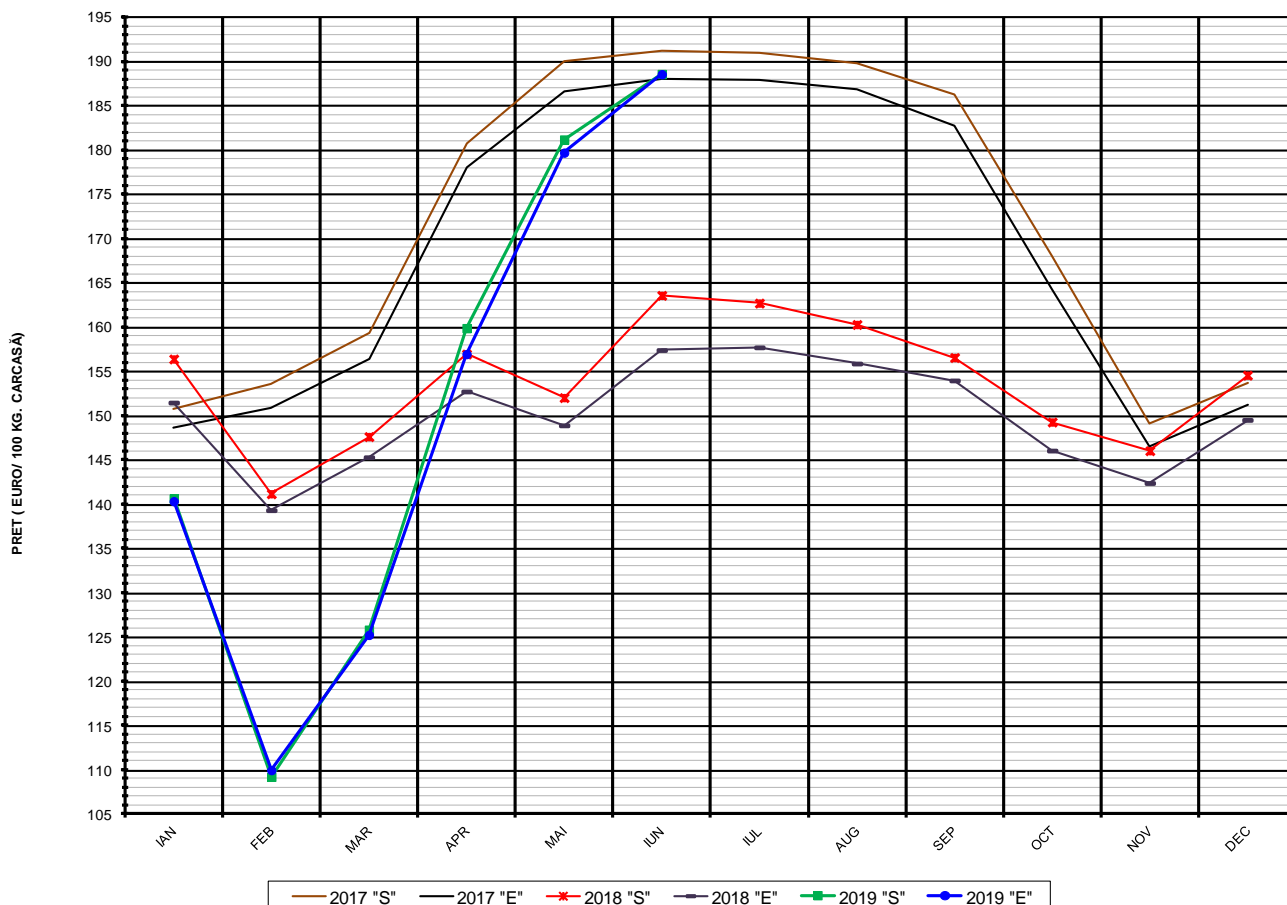
EVOLUTIA LUNARĂ A PREȚULUI DE PIATA AL CARCASEROR CALITATEA STANDARD - CLASELE "S" & "E" ÎN ROMÂNIA (1)



**PREȚ NAȚIONAL CARCASE CALITATEA STANDARD - CLASELE "S" & "E"**

CLASA	IUN 2019	VARIAȚIE	
		1 LUNĂ	1 AN
<b>S</b>	<b>891.45 RON</b>	<b>3.39%</b>	<b>16.93%</b>
<b>E</b>	<b>891.34 RON</b>	<b>4.23%</b>	<b>21.50%</b>

EVOLUTIA LUNARĂ A PRETULUI DE PIATA AL CARCASELOR CALITATEA STANDARD - CLASELE "S" & "E" ÎN ROMANIA (2)

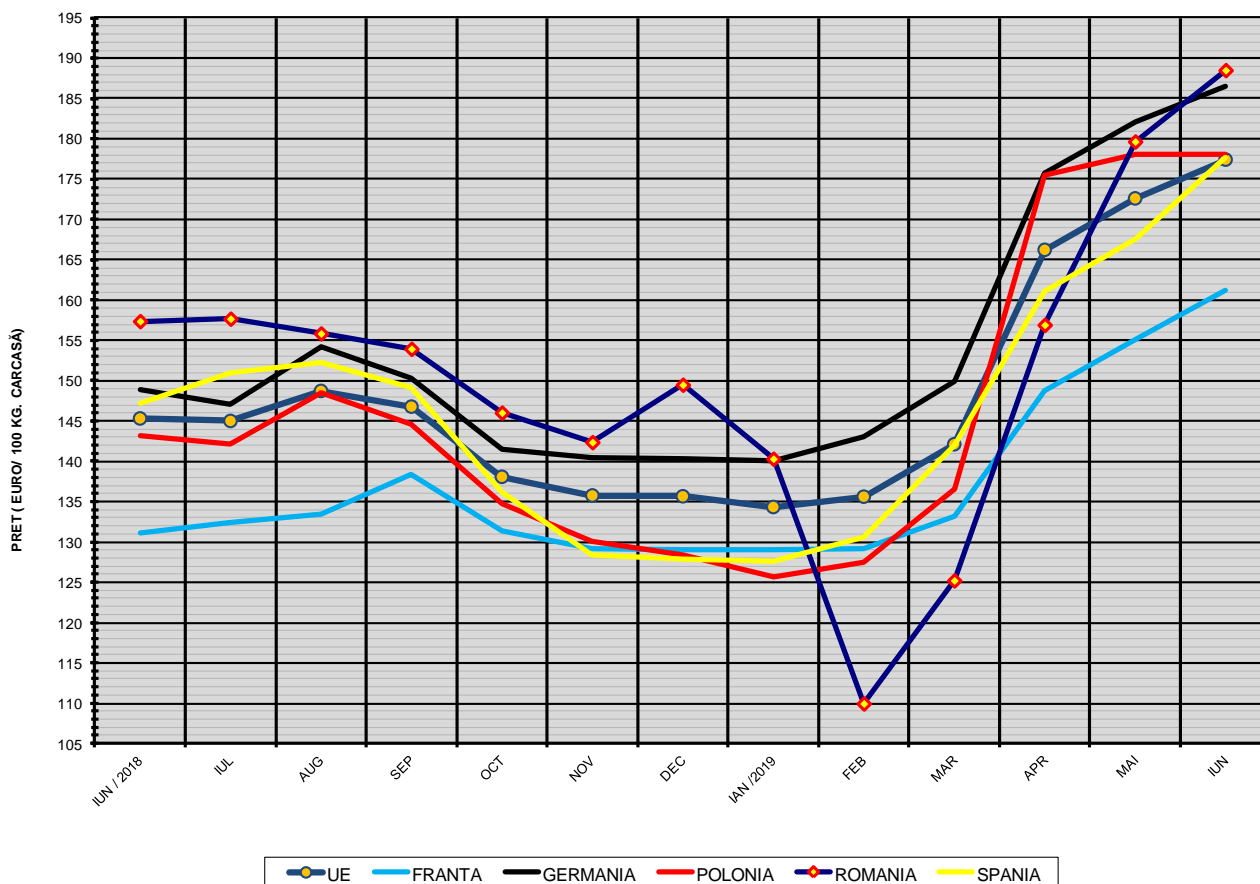


**PREȚ NAȚIONAL CARCASE  
CALITATEA STANDARD - CLASELE "S" & "E"**

CLASA	IUN 2019	VARIAȚIE	
		1 LUNĂ	1 AN
<b>S</b>	<b>188.57 €</b>	<b>4.08%</b>	<b>15.29%</b>
<b>E</b>	<b>188.54 €</b>	<b>4.93%</b>	<b>19.79%</b>



EVOLUTIA LUNARĂ A PREȚULUI CLASA "E" ÎN UE ȘI ÎN CÂTEVA STATE MEMBRE



COMPARAȚII DE PREȚURI

iun 2019 =	UE28	FR	DE	PL	RO	ES	RO vs UE28	RO vs FR	RO vs DE	RO vs PL	RO vs ES
	177.44 €	161.27 €	186.53 €	178.04 €	188.54 €	177.66 €	11.11 € 6.3%	27.28 € 16.9%	2.01 € 1.1%	10.51 € 5.9%	10.89 € 6.1%



PREȚUL CARCASELOR CLASA "E" ÎN STATELE MEMBRE (FĂRĂ ITALIA, LUXEMBURG) VERSUS PREȚUL UE ÎN LUNA IUNIE 2019

