



Prețul de piață al bovinelor la intrarea în abator Săptămâna 28 (8 – 14 iulie 2019)

SITUAȚIA CARCASELOR DE BOVINE CLASIFICATE ÎN FUNCȚIE DE PROVENIENȚA BOVINELOR SACRIFICATE
ÎN SĂPTĂMÂNA 8 - 14 IULIE 2019

PROVENIENȚĂ BOVINE SACRIFICATE	CARCASE CLASIFICATE:						PREȚ FEZABIL CATEGORIILE:						
	BOVINE CU VÂRSTA:				TOTAL		A, B, C, D, E, Z				V		
	DE 8 LUNI SAU MAI MULT (A, B, C, D, E, Z)		MAI MICĂ DE 8 LUNI (V)				TOATE CLASELE		CLASELE CONFORM ART 7, REG (UE) 2017/1184		TOATE CLASELE		
	NUMĂR	%	NUMĂR	%	NUMĂR	%	NUMĂR	%	NUMĂR	%	NUMĂR	%	
CUMPARATE	2,014	49.1	91	2.2	2,105	51.4	1,880	45.9	813	19.8	66	1.6	
FERME PROPRII ALE ABATOARELOR	240	5.9	11	0.3	251	6.1	219	5.3	85	2.1	11	0.3	
PREȚĂRI SERVICII	PRODUCĂTORI	1,288	31.4	76	1.9	1,364	33.3	1,272	31.0	224	5.5	74	1.8
	COMERCIANȚI	326	8.0	53	1.3	379	9.2	326	8.0	58	1.4	24	0.6
TOTAL	3,868	94.4	231	5.6	4,099	100.0	3,697	90.2	1,180	28.8	175	4.3	

2,099 Carcase incluse în rapoartele naționale de prețuri de piață pentru carcasele de bovine cu vârsta de 8 luni sau mai mult
51.2% din total carcase clasificate

898 Carcase incluse în raportul național de prețuri de piață pentru Comisia Europeană
21.9% din total carcase clasificate

77 Carcase incluse în rapoartele naționale de prețuri de piață pentru carcasele de bovine cu vârsta mai mică de 8 luni (viței)
1.9% din total carcase clasificate

Factor general de ajustare pentru cheltuielile de transport a prețurilor raportate: 0.08 RON/kg carcasă caldă-2%

Prețul în viu al bovinelor din toate clasele de conformație și acoperire cu grăsime
la intrarea în abator în săptămâna 8 - 14 iulie 2019

Categorie	Număr	Greutate în viu (kg)	Preț în viu (RON / 100 kg)	Modificare preț	
				1 săpt	1 an
"A" - TĂURAȘI	402	496.5	717.1	0.43%	1.77%
"B" - TAURI	125	601.7	668.7	-1.13%	-2.14%
"C" - BOI	20	569.7	635.5	9.02%	13.00%
"D" - VACI	1,177	502.2	545.1	-0.06%	-3.18%
"E" - VIȚELE	280	432.2	627.5	-0.46%	-1.24%
"Z" - TINERET BOVIN	95	351.8	662.4	-0.53%	2.72%
A + B + C + D + E + Z	2,099	491.5	601.8	-1.79%	-0.92%
"V" - VIȚEI	77	245.4	654.8	2.60%	8.90%



Raport național prețuri de piață carcase de bovine cu vârsta de 8 luni sau mai mult, la intrarea în abator conform grilei UE

Săptămâna: 28

din: 08/07/19

până în 14/07/19

"A"- CARCASE DE MASCULI NECASTRAȚI CU VÂRSTA CUPRINSĂ ÎNȚRE 12 LUNI ȘI MAI PUȚIN DE 24 DE LUNI (TĂURĂȘI)								
CONFORMAȚIE	PREȚ MEDIU (RON / 100 kg)					NUMĂR CARCASE	TOTAL	
	GRĂSIME						GREUTATE MEDIE	PREȚ MEDIU (RON / 100 kg)
	1	2	3	4	5			
E	0.0	0.0	0.0	0.0	0.0	0	0.0	0.0
U	0.0	1831.0	1501.0	0.0	0.0	6	416.3	1782.2
R	1426.1	1457.8	1672.1	0.0	0.0	64	355.7	1485.1
O	1303.7	1326.7	1366.8	0.0	0.0	209	260.2	1318.3
P	1298.7	1304.1	1311.0	0.0	0.0	123	207.5	1299.8
TOTAL	1315.9	1390.1	1501.7	0.0	0.0	402	261.6	1361.0

"B"- CARCASE DE MASCULI NECASTRAȚI CU VÂRSTA DE 24 DE LUNI ȘI MAI MULT (TAURI)								
CONFORMAȚIE	PREȚ MEDIU (RON / 100 kg)					NUMĂR CARCASE	TOTAL	
	GRĂSIME						GREUTATE MEDIE	PREȚ MEDIU (RON / 100 kg)
	1	2	3	4	5			
E	0.0	0.0	0.0	0.0	0.0	0	0.0	0.0
U	1791.0	1382.7	0.0	0.0	0.0	6	460.8	1432.8
R	1312.4	1390.7	1101.9	0.0	0.0	22	396.0	1280.9
O	1324.7	1222.3	1291.2	1182.0	0.0	75	302.4	1278.5
P	1311.3	1037.0	1172.6	1049.0	0.0	22	226.9	1236.9
TOTAL	1328.9	1274.1	1219.6	1131.6	0.0	125	313.2	1284.6

"C"- CARCASE DE MASCULI CASTRAȚI CU VÂRSTA DE 12 LUNI ȘI MAI MULT (BOI)								
CONFORMAȚIE	PREȚ MEDIU (RON / 100 kg)					NUMĂR CARCASE	TOTAL	
	GRĂSIME						GREUTATE MEDIE	PREȚ MEDIU (RON / 100 kg)
	1	2	3	4	5			
E	0.0	0.0	0.0	0.0	0.0	0	0.0	0.0
U	0.0	0.0	0.0	0.0	0.0	0	0.0	0.0
R	0.0	1044.0	0.0	0.0	0.0	1	594.7	1044.0
O	0.0	1236.9	1091.3	0.0	0.0	6	367.1	1170.0
P	1264.1	1342.6	0.0	0.0	0.0	13	240.6	1292.3
TOTAL	1264.1	1238.3	1091.3	0.0	0.0	20	296.2	1221.9

"D"- CARCASE DE FEMELE CARE AU FĂȚAT (VACI)								
CONFORMAȚIE	PREȚ MEDIU (RON / 100 kg)					NUMĂR CARCASE	TOTAL	
	GRĂSIME						GREUTATE MEDIE	PREȚ MEDIU (RON / 100 kg)
	1	2	3	4	5			
E	0.0	0.0	0.0	0.0	0.0	0	0.0	0.0
U	0.0	0.0	0.0	1077.3	0.0	3	460.6	1077.3
R	1222.4	1228.2	1196.6	1087.6	0.0	45	356.2	1194.0
O	1191.6	1155.2	1172.5	1152.1	1307.0	581	257.2	1171.5
P	1069.0	1129.4	1144.9	1010.5	0.0	548	210.4	1096.8
TOTAL	1122.8	1148.2	1170.0	1112.0	1307.0	1177	239.7	1141.8

"E"- CARCASE ALE ALTOR BOVINE FEMELE CU VÂRSTA DE 12 LUNI ȘI MAI MULT (VIȚELE)								
CONFORMAȚIE	PREȚ MEDIU (RON / 100 kg)					NUMĂR CARCASE	TOTAL	
	GRĂSIME						GREUTATE MEDIE	PREȚ MEDIU (RON / 100 kg)
	1	2	3	4	5			
E	0.0	0.0	0.0	0.0	0.0	0	0.0	0.0
U	0.0	0.0	1445.0	0.0	0.0	1	342.8	1445.0
R	1208.0	1311.3	1350.1	0.0	0.0	10	258.9	1317.5
O	1265.4	1281.3	1302.2	1276.9	0.0	151	242.0	1283.7
P	1196.8	1193.8	987.0	1002.0	0.0	118	180.5	1179.8
TOTAL	1223.8	1260.4	1281.2	1143.2	0.0	280	217.0	1249.7

"Z"- CARCASE DE BOVINE CU VÂRSTA CUPRINSĂ ÎNȚRE 8 LUNI ȘI MAI PUȚIN DE 12 LUNI (TINERET BOVIN)								
CONFORMAȚIE	PREȚ MEDIU (RON / 100 kg)					NUMĂR CARCASE	TOTAL	
	GRĂSIME						GREUTATE MEDIE	PREȚ MEDIU (RON / 100 kg)
	1	2	3	4	5			
E	0.0	0.0	0.0	0.0	0.0	0	0.0	0.0
U	0.0	0.0	0.0	0.0	0.0	0	0.0	0.0
R	1358.0	1252.0	1174.0	0.0	0.0	5	286.7	1253.0
O	1334.3	1348.2	1440.0	0.0	0.0	41	204.2	1342.7
P	1291.2	1250.5	0.0	0.0	0.0	49	144.5	1284.5
TOTAL	1312.1	1310.4	1287.9	0.0	0.0	95	177.8	1310.7

TOATE CATEGORIILE								
CONFORMAȚIE	PREȚ MEDIU (RON / 100 kg)					NUMĂR CARCASE	TOTAL	
	GRĂSIME						GREUTATE MEDIE	PREȚ MEDIU (RON / 100 kg)
	1	2	3	4	5			
E	0.0	0.0	0.0	0.0	0.0	0	0.0	0.0
U	1791.0	1592.2	1474.1	1077.3	0.0	16	436.7	1488.0
R	1355.2	1379.2	1310.0	1087.6	0.0	147	354.6	1341.7
O	1250.2	1221.6	1217.7	1164.8	1307.0	1063	257.4	1229.8
P	1151.8	1157.5	1137.5	1013.8	0.0	873	203.1	1150.9
TOTAL	1208.1	1231.7	1222.2	1115.9	1307.0	2099	243.0	1217.3

Prețuri incluse în raportul național de prețuri pentru Comisia Europeană



Raport național parțial prețuri de piață carcase de bovine cu vârsta de 8 luni sau mai mult, la intrarea în abator conform grilei UE (*)

Săptămâna: 28

din: 08/07/19

până în 14/07/19

"A"- CARCASE DE MASCULI NECASTRATI CU VÂRSTA CUPRINSĂ ÎNTRU 12 LUNI ȘI MAI PUȚIN DE 24 DE LUNI (TĂURĂȘI)								
CONFORMAȚIE	PREȚ MEDIU (RON / 100 kg)					NUMĂR CARCASE	TOTAL	
	GRĂSIME						GREUTATE MEDIE	PREȚ MEDIU (RON / 100 kg)
	1	2	3	4	5			
E	0.0	0.0	0.0	0.0	0.0	0	0.0	0.0
U	0.0	0.0	1501.0	0.0	0.0	1	369.7	1501.0
R	1358.5	1427.9	1736.8	0.0	0.0	42	347.1	1466.0
O	1290.2	1322.0	1373.5	0.0	0.0	153	258.6	1310.7
P	1286.0	1302.6	0.0	0.0	0.0	71	194.2	1290.2
TOTAL	1297.3	1349.1	1530.6	0.0	0.0	267	255.8	1340.7

"B"- CARCASE DE MASCULI NECASTRATI CU VÂRSTA DE 24 DE LUNI ȘI MAI MULT (TAURI)								
CONFORMAȚIE	PREȚ MEDIU (RON / 100 kg)					NUMĂR CARCASE	TOTAL	
	GRĂSIME						GREUTATE MEDIE	PREȚ MEDIU (RON / 100 kg)
	1	2	3	4	5			
E	0.0	0.0	0.0	0.0	0.0	0	0.0	0.0
U	1791.0	1437.0	0.0	0.0	0.0	2	336.6	1615.3
R	1278.0	1343.4	993.5	0.0	0.0	14	355.5	1250.3
O	1320.9	1226.9	1244.7	1182.0	0.0	61	300.2	1275.9
P	1320.5	1037.0	1165.3	1049.0	0.0	20	225.4	1242.0
TOTAL	1323.6	1240.3	1187.8	1131.6	0.0	97	293.5	1274.1

"C"- CARCASE DE MASCULI CASTRAȚI CU VÂRSTA DE 12 LUNI ȘI MAI MULT (BOI)								
CONFORMAȚIE	PREȚ MEDIU (RON / 100 kg)					NUMĂR CARCASE	TOTAL	
	GRĂSIME						GREUTATE MEDIE	PREȚ MEDIU (RON / 100 kg)
	1	2	3	4	5			
E	0.0	0.0	0.0	0.0	0.0	0	0.0	0.0
U	0.0	0.0	0.0	0.0	0.0	0	0.0	0.0
R	0.0	0.0	0.0	0.0	0.0	0	0.0	0.0
O	0.0	1236.9	1177.0	0.0	0.0	5	321.0	1221.4
P	1264.1	1342.6	0.0	0.0	0.0	13	240.6	1292.3
TOTAL	1264.1	1288.2	1177.0	0.0	0.0	18	262.9	1268.2

"D"- CARCASE DE FEMELE CARE AU FĂTAT (VACI)								
CONFORMAȚIE	PREȚ MEDIU (RON / 100 kg)					NUMĂR CARCASE	TOTAL	
	GRĂSIME						GREUTATE MEDIE	PREȚ MEDIU (RON / 100 kg)
	1	2	3	4	5			
E	0.0	0.0	0.0	0.0	0.0	0	0.0	0.0
U	0.0	0.0	0.0	1077.3	0.0	3	460.6	1077.3
R	1222.4	1228.2	1184.5	1087.6	0.0	39	349.1	1188.6
O	1191.5	1154.3	1172.4	1152.1	1307.0	571	256.3	1171.2
P	1068.8	1129.2	1144.9	1010.5	0.0	543	210.2	1096.5
TOTAL	1122.8	1147.7	1167.5	1112.0	1307.0	1156	238.3	1140.6

"E"- CARCASE ALE ALTOR BOVINE FEMELE CU VÂRSTA DE 12 LUNI ȘI MAI MULT (VIȚELE)								
CONFORMAȚIE	PREȚ MEDIU (RON / 100 kg)					NUMĂR CARCASE	TOTAL	
	GRĂSIME						GREUTATE MEDIE	PREȚ MEDIU (RON / 100 kg)
	1	2	3	4	5			
E	0.0	0.0	0.0	0.0	0.0	0	0.0	0.0
U	0.0	0.0	0.0	0.0	0.0	0	0.0	0.0
R	1208.0	1311.3	1288.3	0.0	0.0	9	247.7	1297.0
O	1265.4	1279.5	1294.0	1244.0	0.0	137	238.8	1279.1
P	1184.5	1192.3	987.0	1002.0	0.0	114	179.8	1171.0
TOTAL	1216.9	1259.2	1256.7	1084.9	0.0	260	213.3	1239.8

"Z"- CARCASE DE BOVINE CU VÂRSTA CUPRINSĂ ÎNTRU 8 LUNI ȘI MAI PUȚIN DE 12 LUNI (TINERET BOVIN)								
CONFORMAȚIE	PREȚ MEDIU (RON / 100 kg)					NUMĂR CARCASE	TOTAL	
	GRĂSIME						GREUTATE MEDIE	PREȚ MEDIU (RON / 100 kg)
	1	2	3	4	5			
E	0.0	0.0	0.0	0.0	0.0	0	0.0	0.0
U	0.0	0.0	0.0	0.0	0.0	0	0.0	0.0
R	1358.0	1252.0	1174.0	0.0	0.0	5	286.7	1253.0
O	1333.2	1348.2	1440.0	0.0	0.0	40	206.3	1342.2
P	1305.9	1253.2	0.0	0.0	0.0	37	145.7	1297.5
TOTAL	1321.1	1314.8	1287.9	0.0	0.0	82	183.8	1317.8

TOATE CATEGORIILE								
CONFORMAȚIE	PREȚ MEDIU (RON / 100 kg)					NUMĂR CARCASE	TOTAL	
	GRĂSIME						GREUTATE MEDIE	PREȚ MEDIU (RON / 100 kg)
	1	2	3	4	5			
E	0.0	0.0	0.0	0.0	0.0	0	0.0	0.0
U	1791.0	1437.0	1501.0	1077.3	0.0	6	404.1	1291.3
R	1303.3	1346.4	1327.2	1087.6	0.0	109	337.9	1315.8
O	1241.8	1213.8	1209.0	1158.3	1307.0	967	255.2	1221.7
P	1131.0	1154.4	1132.6	1013.8	0.0	798	202.3	1137.0
TOTAL	1191.2	1208.7	1211.5	1111.4	1307.0	1880	238.0	1199.3

(*) Pentru calcularea prețurilor medii au fost luate în considerare doar bovinele cumparate de către abatoare



**Raport prețuri de piață din România versus prețuri de piață comunitare
conform Art.7 Regulamentul de punere în aplicare (UE) 2017/1184 al Comisiei din 20 aprilie 2017**

Săptămâna: 28

din: 08/07/19

până în: 14/07/19

CATEGORIA	CLASA	PREȚ MEDIU			PREȚ RO /PREȚ COMUNITAR (%)
		ROMANIA		UE	
		RON / 100 kg	€ / 100 kg	€ / 100 kg	
Z	U2	0.00	0.00	407.63	
Z	U3	0.00	0.00	397.53	
Z	R2	1252.00	264.75	383.88	-31.03
Z	R3	1174.00	248.26	357.38	-30.53 (*)
Z	O2	1348.18	285.09	332.19	-14.18
Z	O3	1440.00	304.50	328.03	-7.17
Z		1342.26	283.84	361.87	-21.56
A	U2	1831.00	387.19	379.66	1.98
A	U3	1501.00	317.40	369.41	-14.08
A	R2	1457.84	308.28	345.28	-10.72
A	R3	1672.12	353.59	347.95	1.62 (*)
A	O2	1326.68	280.54	307.31	-8.71
A	O3	1366.82	289.03	319.72	-9.60
A		1379.69	291.75	349.13	-16.44
B	R3	1101.94	233.02	283.57	-17.83
C	U2	0.00	0.00	369.24	
C	U3	0.00	0.00	374.97	
C	U4	0.00	0.00	370.93	
C	R3	0.00	0.00	367.97	(*)
C	R4	0.00	0.00	370.92	
C	O3	1091.31	230.77	346.43	-33.39
C	O4	0.00	0.00	354.71	
C		1091.31	230.77	361.77	-36.21
D	R3	1196.64	253.04	349.54	-27.61
D	R4	1087.56	229.98	309.30	-25.65
D	O2	1155.18	244.28	268.70	-9.09
D	O3	1172.52	247.94	293.64	-15.56 (*)
D	O4	1152.09	243.62	288.72	-15.62
D	P2	1129.38	238.82	237.39	0.60
D	P3	1144.92	242.11	272.64	-11.20
D		1149.41	243.06	288.90	-15.87
E	U2	0.00	0.00	422.60	
E	U3	1445.00	305.56	414.75	-26.33
E	R2	1311.27	277.28	355.46	-21.99
E	R3	1350.13	285.50	366.61	-22.12 (*)
E	R4	0.00	0.00	362.94	
E	O2	1281.29	270.94	293.98	-7.84
E	O3	1302.25	275.38	321.25	-14.28
E	O4	1276.93	270.02	349.43	-22.73
E		1295.58	273.96	367.75	-25.50
TOATE CATEGORIILE		1217.36	257.43	331.36	-22.31

(*) CATEGORII ȘI CLASE DE REFERINȚĂ ÎN UE28: Z3, AR3, CR3, DO3 ȘI ER3



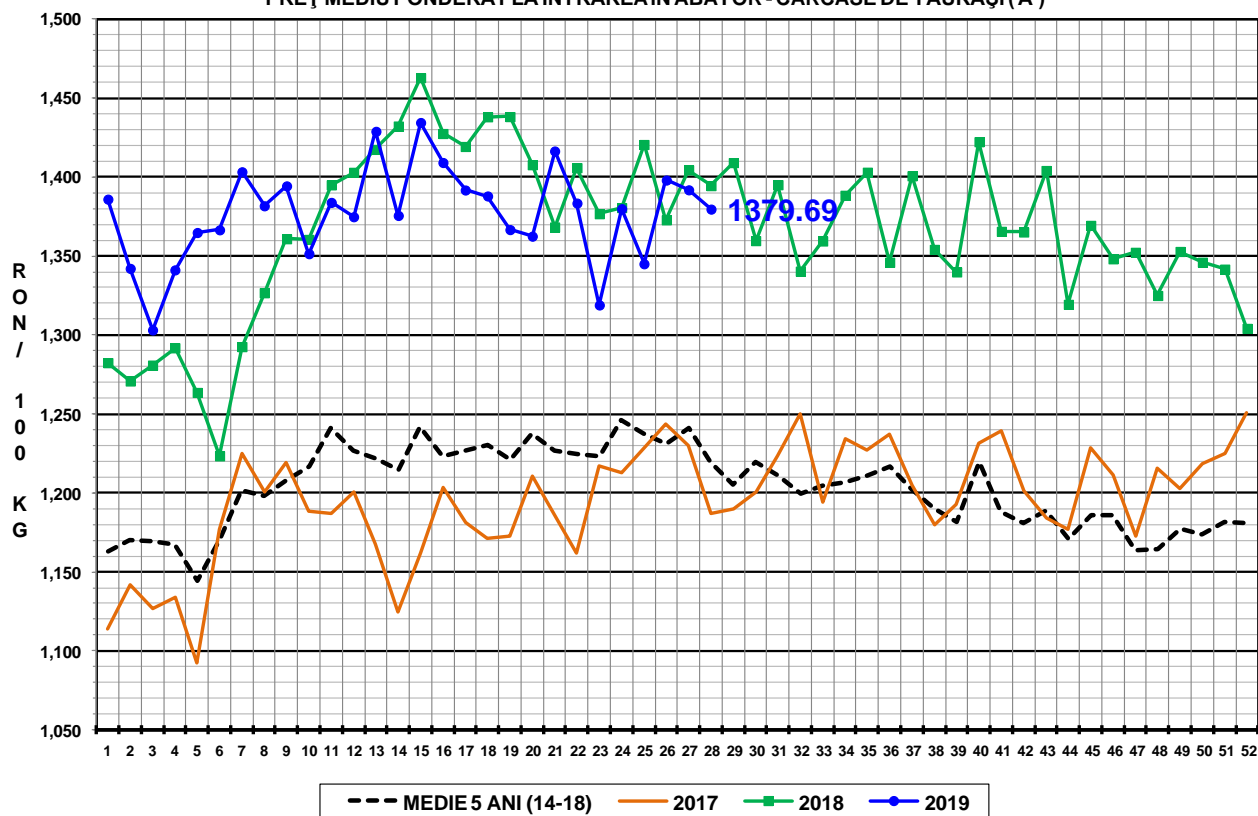
**CARCASE DE CARCASE DE BOVINE CU VÂRSTA DE 8 LUNI SAU MAI MULT LA INTRAREA ÎN ABATOR
CONFORM ART.7 REGULAMENTUL DE PUNERE ÎN APLICARE (UE) 2017/1184 AL COMISIEI DIN 20 APRILIE 2017**

Cotații naționale (RON / 100 kg)	SĂPT 28 / 2019	VARIAȚIE		
		1 SĂPT	1 AN	Medie 5 ani (14 - 18)
Tăurași "A"	1,379.69	-0.88%	-1.07%	13.11%
Vaci "D"	1,149.41	-0.87%	-4.17%	13.01%
Vițele "E"	1,295.58	-1.63%	-3.53%	12.83%

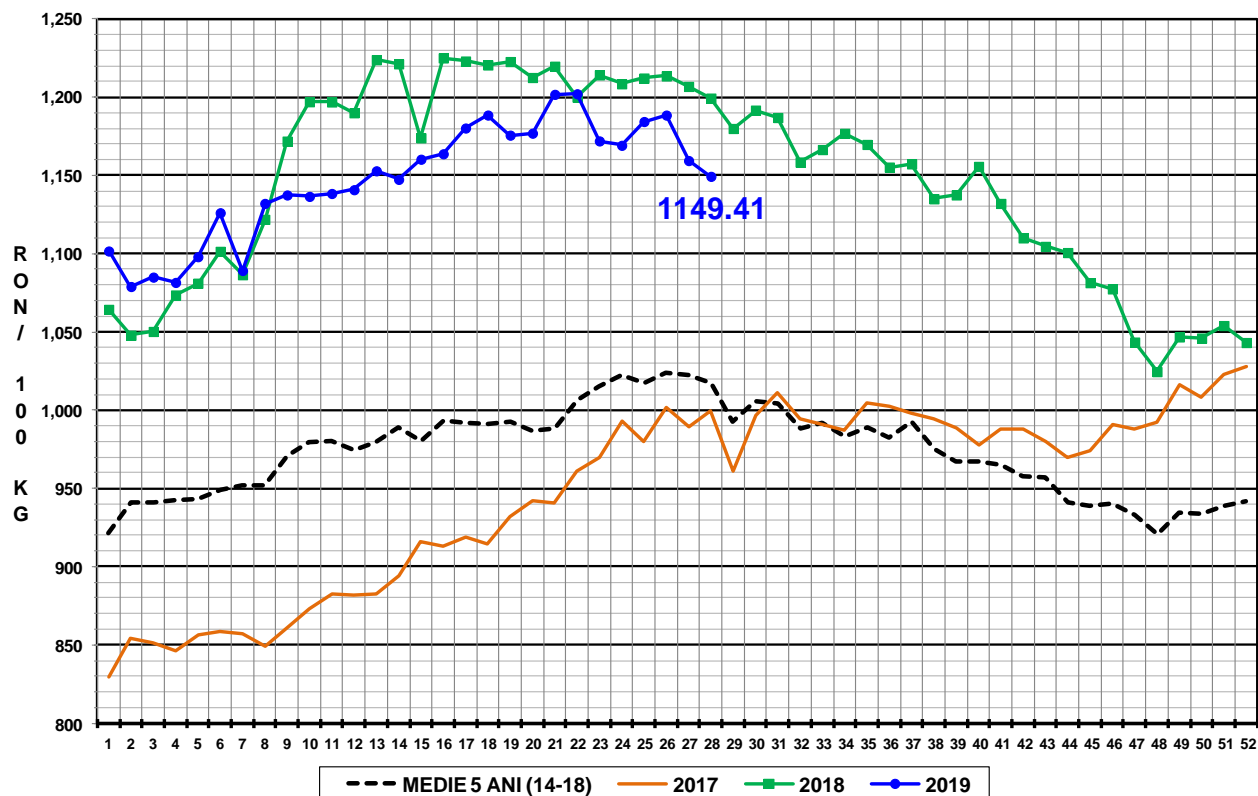
Prețuri medii europene (€ / 100 kg)	SĂPT 28 / 2019			VARIAȚIE					
				1 SĂPT			1 AN		
	A	D	E	A	D	E	A	D	E
Uniunea Europeană	349.13	288.90	367.75	-0.53%	-0.21%	-0.71%	-5.76%	-2.64%	-5.58%
Franța	377.63	325.92	406.62	-0.12%	0.12%	-0.44%	0.34%	-1.34%	0.33%
Germania	342.01	296.38	336.71	-0.40%	-0.52%	-0.49%	-7.52%	-2.39%	-5.51%
Italia	396.21	262.63	437.40	-0.79%	1.03%	-0.96%	-0.10%	-3.25%	-1.89%
Marea Britanie	342.23	273.55	367.15	-0.86%	0.44%	-0.67%	-12.27%	-11.08%	-12.06%
Olanda	346.61	284.86	240.85	-0.80%	0.64%	-15.35%	6.54%	9.17%	-1.16%
Polonia	266.94	237.51	290.05	-1.07%	-2.89%	-0.64%	-17.12%	-14.26%	-5.69%
România	291.76	243.05	273.96	-0.87%	-0.87%	-1.63%	-2.53%	-5.59%	-4.96%
Ungaria	268.39	197.33	218.34	4.28%	1.40%	-1.87%	6.97%	-5.57%	-4.13%

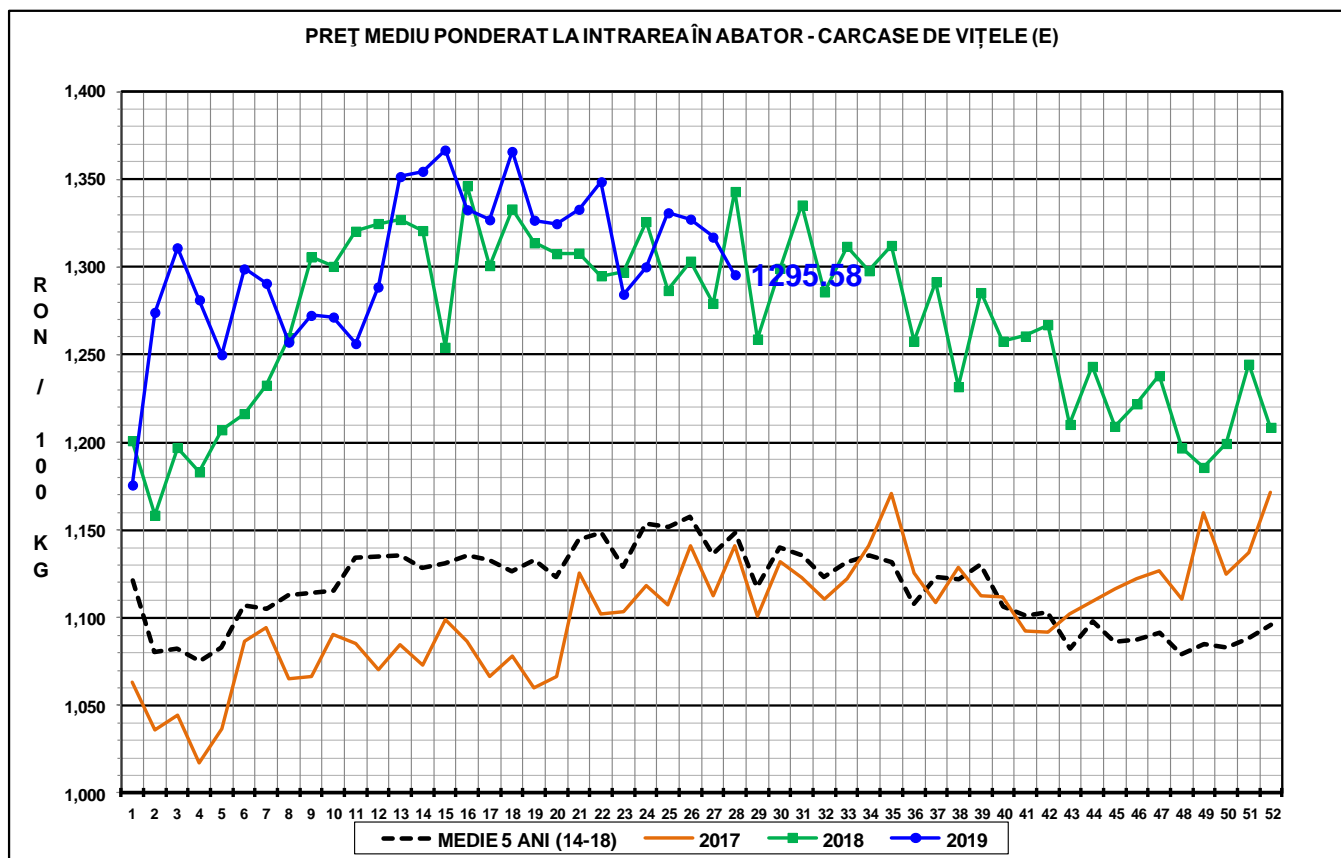


PREȚ MEDIU PONDERAT LA INTRAREA ÎN ABATOR - CARCASE DE TĂURAȘI (A)



PREȚ MEDIU PONDERAT LA INTRAREA ÎN ABATOR - CARCASE DE VACI (D)





N.B. Prețurile medii ponderate săptămânale au fost calculate după cum urmează:

1. În toate cazurile de la paginile 1 - 3 și în cazul „per combinație categorie, clasă de conformație și grad de acoperire cu grăsime” de la pagina 4, au fost aplicate ponderi „real time”, care constau în greutatea individuală în viu, sau în carcasă ale bovinelor. Prețul mediu ponderat săptămânal (în viu sau în carcasă) este egal cu suma produselor dintre prețul individual (în viu sau în carcasă) și greutatea individuală (în viu sau în carcasă) împărțită la suma ponderilor (greutățile în viu sau în carcasă).

2. În cazul „per categorie” de la paginile 4 - 7, au fost aplicate ponderi bazate pe „cifrele istorice” comunicate de statele membre privind distribuția în clasele SEUROP.