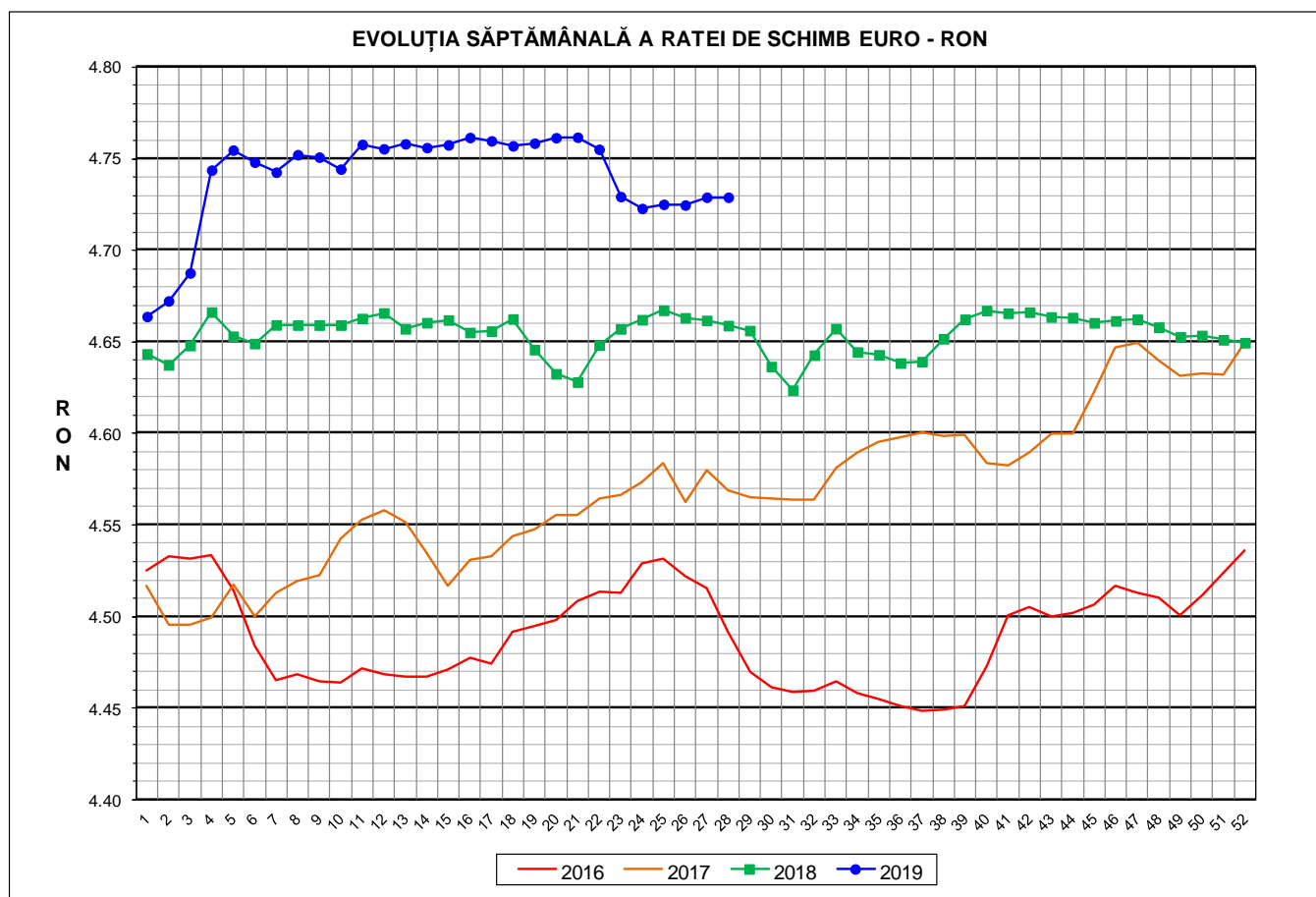




Prețul de piață al porcilor la intrarea în abator

Săptămâna 28 (8 – 14 iulie 2019)



RATA DE SCHIMB EURO - RON			
SĂPT 28 / 2019	VARIAȚIE		
	1 SĂPT	4 SĂPT	1 AN
1€ = 4.7290 RON	0.00%	0.13%	1.50%



**SITUAȚIA CARCASELOR DE PORCINE CLASIFICATE
ÎN FUNCȚIE DE PROVENIENȚA PORCILOR SACRIFICAȚI
IN SĂPTĂMÂNA 8 - 14 IULIE 2019**

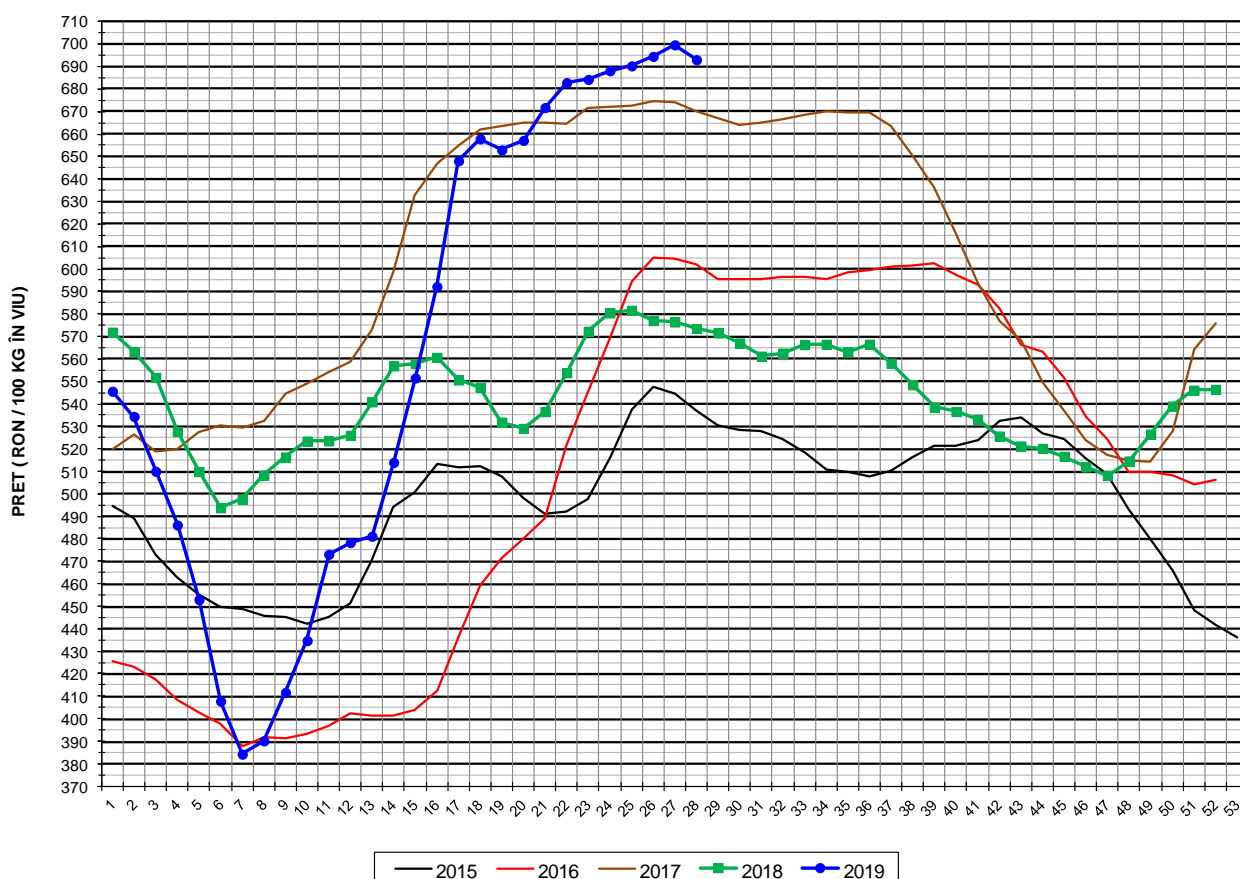
		NUMĂR CARCASE	% DIN TOTAL
PROVENIENȚĂ PORCI SACRIFICAȚI	TRANZACȚII COMERCIALE ÎNTRE ABATOARE ȘI FURNIZORI	41,625	55.52
	FERME PROPRII ALE ABATOARELOR	29,510	39.36
	PRESTĂRI SERVICII	3,839	5.12
TOTAL CARCASE CLASIFICATE CU GREUTATEA CALDĂ 50 - 120 KG		74,974	100.00
DIN CARE DIN COMERȚ INTRACOMUNITAR		4,433	5.91

Situația porcilor proveniți din tranzacții comerciale
între abatoare și furnizori care fac obiectul raportării prețurilor
în săptămâna 8 - 14 iulie 2019

Tip preț la intrarea în abator		Carcase cu greutatea caldă 60 - 120 kg			
		SEUROP		d.c. S+E	
		nr	% din total carcase clasificate	nr	% din total carcase clasificate
De bază pentru 56% carne macră	în carcasă	386	0.5%	380	0.5%
	în viu	1,743	2.3%	1,467	2.0%
Forfetar în viu		38,954	52.0%	36,787	49.1%
Total		41,083	54.8%	38,634	51.5%

Carcase incluse în raportul național de prețuri pentru DG AGRI

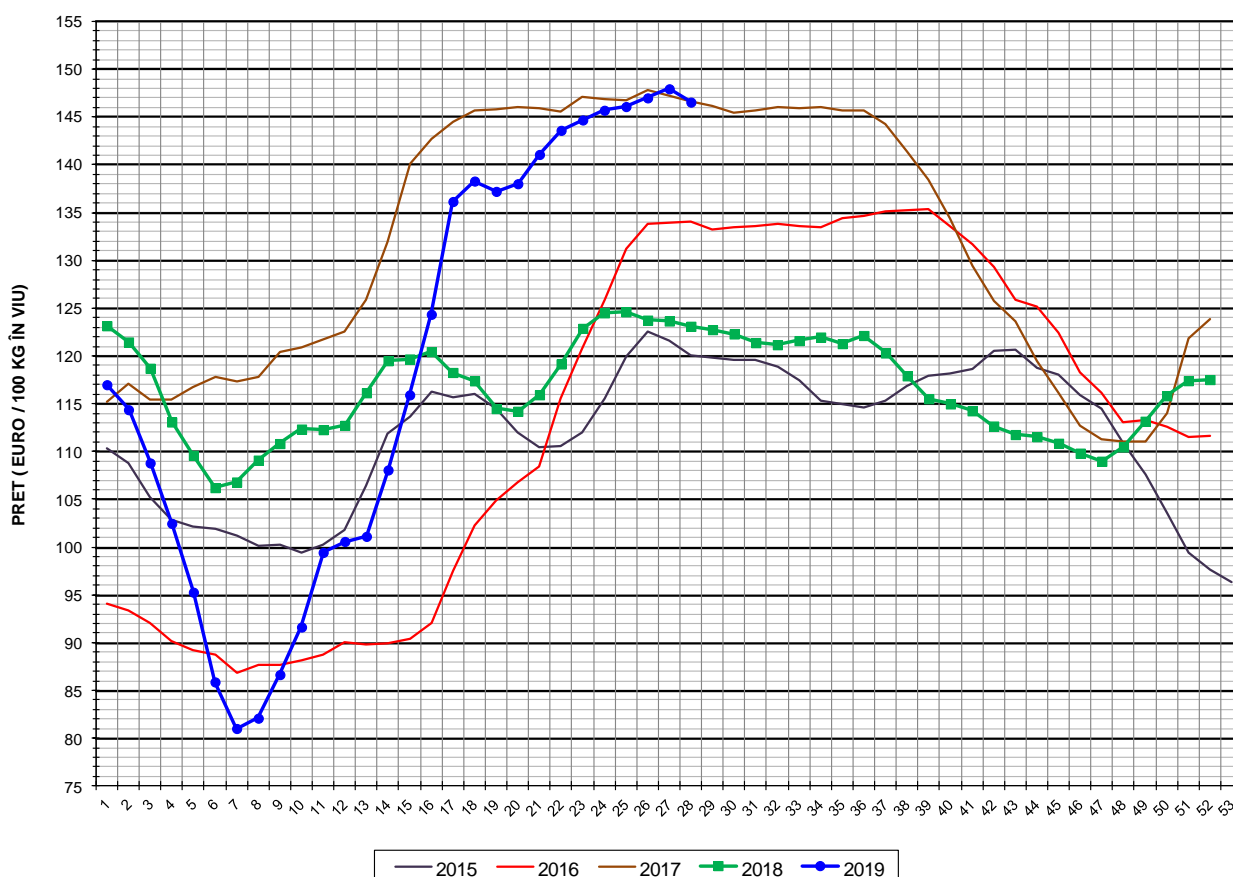
EVOLUȚIA SĂPTĂMĂNALĂ A PREȚULUI DE PIAȚĂ ÎN VIU AL PORCILOR ÎN ROMÂNIA (1)



PREȚ ÎN VIU			
SĂPT 28 / 2019	VARIAȚIE		
	1 SĂPT	4 SĂPT	1 AN
693.11 RON	-0.94%	0.71%	20.85%



EVOLUȚIA SĂPTĂMĂNALĂ A PREȚULUI DE PIAȚĂ ÎN VIU AL PORCILOR ÎN ROMÂNIA (2)



PREȚ ÎN VIU			
SĂPT 28 / 2019	VARIAȚIE		
	1 SĂPT	4 SĂPT	1 AN
146.57 €	-0.94%	0.59%	19.05%

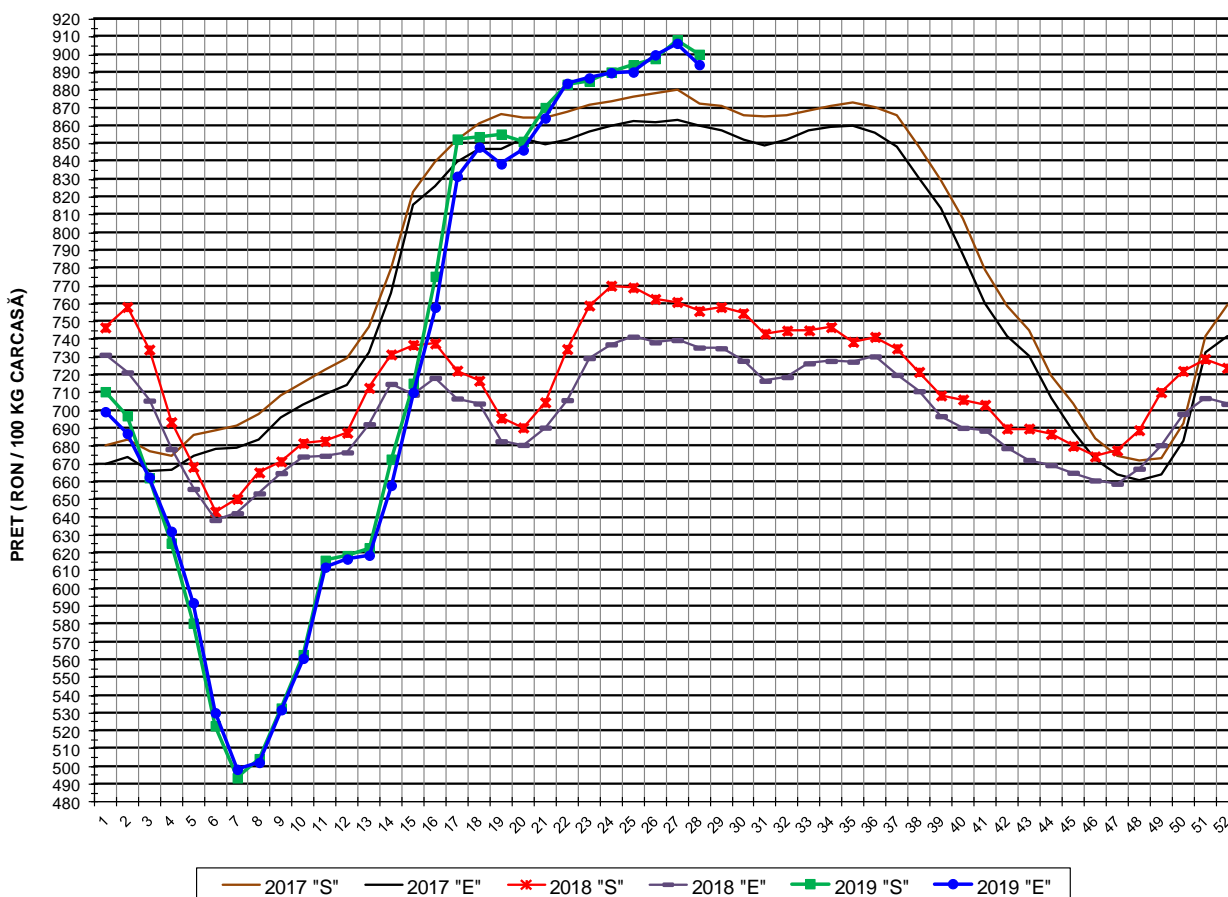


PREȚUL PE PROCENT CARNE MACRĂ AL PORCILOR
ÎN SĂPTĂMÂNA 8 - 14 IULIE 2019

% CARNE MACRĂ		NUMĂR PORCI	% CUMULATIV DIN TOTAL PORCI	GREUTATE (KG)		PREȚ MEDIU (RON/ 100 KG)	
NIVEL GRILA PREȚURI	MEDIE			VIE	CARCASA CALDĂ - 2%	VIU	CARCASA CALDĂ - 2%
≥64	65.0	3,187	8.54	104.82	81.22	703.89	908.42
63	63.4	3,103	16.86	103.66	80.20	700.91	905.91
62	62.4	4,866	29.90	104.25	80.53	701.00	907.49
61	61.5	5,694	45.15	104.55	80.64	701.48	909.48
60	60.5	5,699	60.43	105.20	81.13	701.58	909.75
59	59.5	4,562	72.65	106.17	81.85	700.68	908.82
58	58.5	3,370	81.68	107.36	82.71	699.78	908.33
57	57.5	2,353	87.99	108.10	83.41	697.77	904.30
56	56.5	1,557	92.16	107.38	82.71	694.77	901.98
55	55.5	1,047	94.96	108.02	83.07	694.06	902.53
54	54.5	618	96.62	108.57	83.53	691.12	898.23
53	53.5	456	97.84	109.17	84.12	688.33	893.32
52	52.5	285	98.61	109.13	84.05	686.59	891.46
51	51.5	181	99.09	110.40	84.76	680.93	886.95
≤50	49.1	339	100.00	109.81	84.60	665.38	863.61
MEDIE	60.3	37,317	100.00	105.68	81.55	699.70	906.76

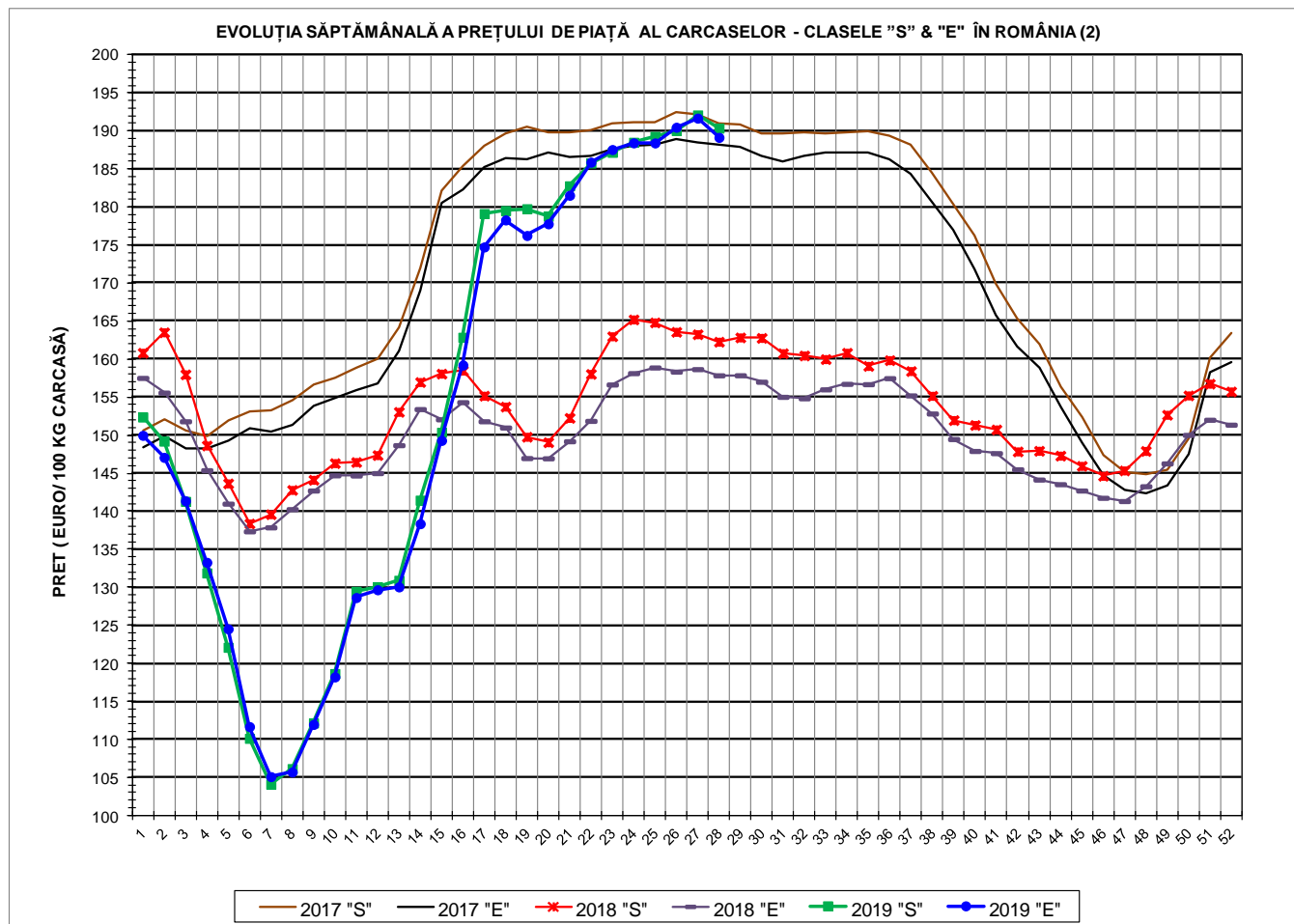
Culorile de fond ale rândurilor din tabelul de mai sus au legătură cu grila de prețuri.

EVOLUȚIA SĂPTĂMÂNALĂ A PREȚULUI DE PIAȚĂ AL CARCASELOR - CLASELE "S" & "E" ÎN ROMÂNIA (1)



PREȚ NAȚIONAL CARCASE
CALITATEA STANDARD - CLASELE "S" & "E"

CLASA	PREȚ SĂPT 28 / 2019	VARIAȚIE		
		1 SĂPT	4 SĂPT	1 AN
S	900.33 RON	-0.90%	1.12%	19.08%
E	894.55 RON	-1.32%	0.51%	21.62%



PREȚ NAȚIONAL CARCASE				
CALITATEA STANDARD - CLASELE "S" & "E"				
CLASA	PREȚ SAPT 28 / 2019	VARIAȚIE		
		1 SĂPT	4 SĂPT	1 AN
S	190.38 €	-0.90%	0.99%	17.31%
E	189.16 €	-1.32%	0.38%	19.82%

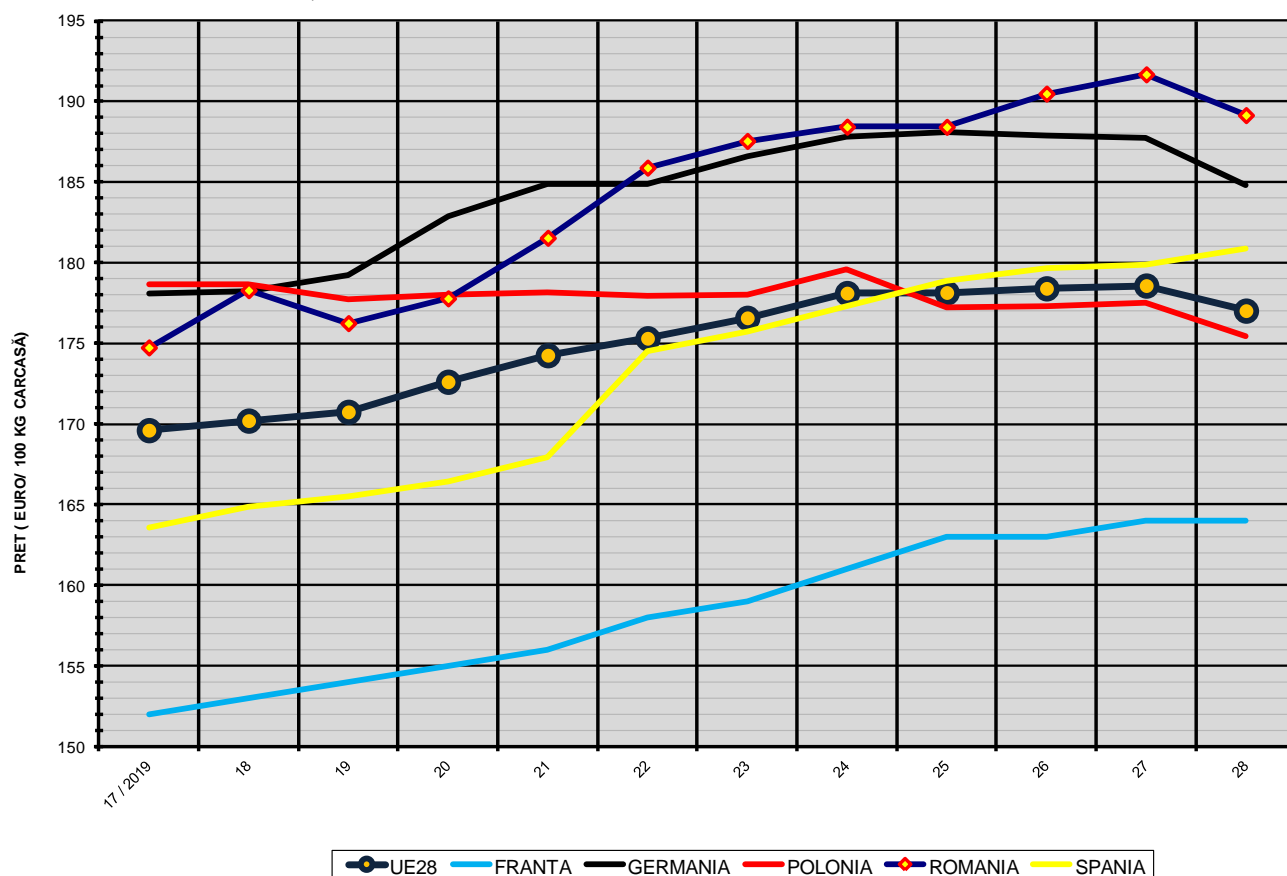


% PREȚ DE PIAȚĂ ÎN ROMÂNIA ȘI ÎN UE28 vs PRAGUL (PREȚUL) DE REFERINȚĂ UE28

SAPTAMANA	PREȚ (EUR)					% PREȚ vs PRAGUL (PREȚUL) DE REFERINȚĂ UE28 (*)				
	ROMÂNIA			UE28		ROMÂNIA			UE28	
	"S"	"E"	"S" + "E"	"S"	"E"	"S"	"E"	"S" + "E"	"S"	"E"
2 / 2019	149.22	147.07	148.38	136.24	134.28	98.86%	97.44%	98.30%	90.26%	88.97%
3	141.30	141.36	141.32	136.38	134.43	93.61%	93.65%	93.63%	90.36%	89.06%
4	131.88	133.27	132.37	136.07	134.13	87.37%	88.29%	87.69%	90.15%	88.86%
5	122.10	124.52	122.93	136.01	134.04	80.89%	82.50%	81.44%	90.11%	88.80%
6	110.13	111.67	110.68	136.28	134.36	72.96%	73.98%	73.33%	90.29%	89.01%
7	104.09	105.09	104.45	137.84	135.74	68.96%	69.62%	69.20%	91.32%	89.93%
8	106.14	105.69	105.97	138.78	136.39	70.32%	70.02%	70.21%	91.94%	90.36%
9	112.16	111.96	112.09	140.37	137.21	74.31%	74.17%	74.26%	93.00%	90.90%
10	118.64	118.21	118.49	141.45	137.89	78.60%	78.32%	78.50%	93.71%	91.35%
11	129.45	128.64	129.17	143.23	139.41	85.76%	85.23%	85.58%	94.89%	92.36%
12	130.07	129.67	129.93	146.72	143.19	86.17%	85.91%	86.08%	97.21%	94.87%
13	130.91	130.04	130.60	152.91	149.99	86.73%	86.16%	86.52%	101.31%	99.37%
14	141.45	138.36	140.32	160.41	158.84	93.72%	91.66%	92.96%	106.28%	105.23%
15	150.38	149.31	150.01	167.29	166.37	99.63%	98.92%	99.38%	110.83%	110.22%
16	162.87	159.22	161.52	170.80	169.01	107.91%	105.49%	107.01%	113.16%	111.97%
17	179.14	174.75	177.51	170.81	169.62	118.68%	115.78%	117.60%	113.16%	112.38%
18	179.53	178.30	179.08	171.38	170.21	118.94%	118.13%	118.64%	113.54%	112.77%
19	179.78	176.26	178.51	171.81	170.75	119.11%	116.77%	118.26%	113.83%	113.13%
20	178.81	177.80	178.43	173.86	172.62	118.46%	117.79%	118.22%	115.18%	114.37%
21	182.80	181.56	182.32	175.71	174.27	121.11%	120.29%	120.79%	116.41%	115.46%
22	185.79	185.90	185.83	176.67	175.32	123.09%	123.17%	123.12%	117.04%	116.15%
23	187.20	187.56	187.33	177.90	176.59	124.02%	124.26%	124.11%	117.86%	116.99%
24	188.52	188.44	188.49	179.78	178.12	124.90%	124.85%	124.88%	119.11%	118.01%
25	189.29	188.43	189.00	180.12	178.16	125.41%	124.84%	125.21%	119.33%	118.03%
26	190.05	190.49	190.21	180.65	178.42	125.91%	126.20%	126.02%	119.68%	118.20%
27	192.11	191.69	191.96	180.69	178.59	127.28%	127.00%	127.17%	119.71%	118.32%
28	190.38	189.16	189.93	179.56	177.03	126.13%	125.32%	125.83%	118.96%	117.29%

(*) 150.939 EUR conform Art. 7 [1] al Reg. [UE] nr. 1308/2013

EVOLUȚIA SĂPTĂMÂNĂLĂ A PREȚULUI CLASA "E" ÎN UE28 ȘI ÎN CÂTEVA STATE MEMBRE



COMPARAȚII DE PREȚURI											
SĂPT 28 / 2019 =	UE28	FR	DE	PL	RO	ES	RO vs UE28	RO vs FR	RO vs DE	RO vs PL	RO vs ES
	177.03 €	164.00 €	184.82 €	175.45 €	189.16 €	180.91 €	12.13 € 6.9%	25.16 € 15.3%	4.34 € 2.3%	13.71 € 7.8%	8.25 € 4.6%



PREȚUL CARCASELOR DIN CLASA "E" ÎN STATELE MEMBRE (FĂRĂ GRECIA, ITALIA, LUXEMBURG, MALTA)
VERSUS PREȚUL UE ÎN SĂPTĂMÂNA 8 - 14 IULIE 2019

