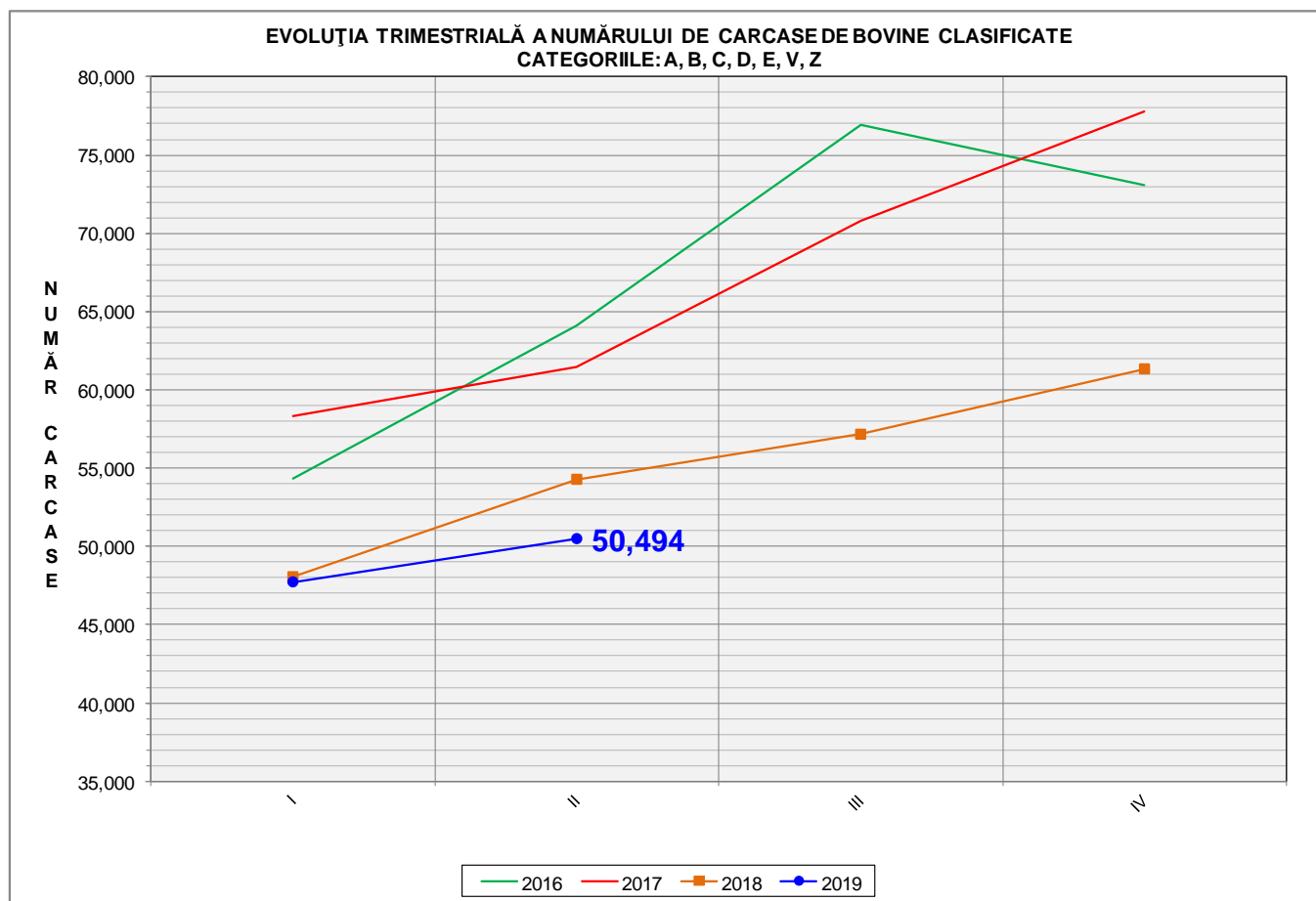




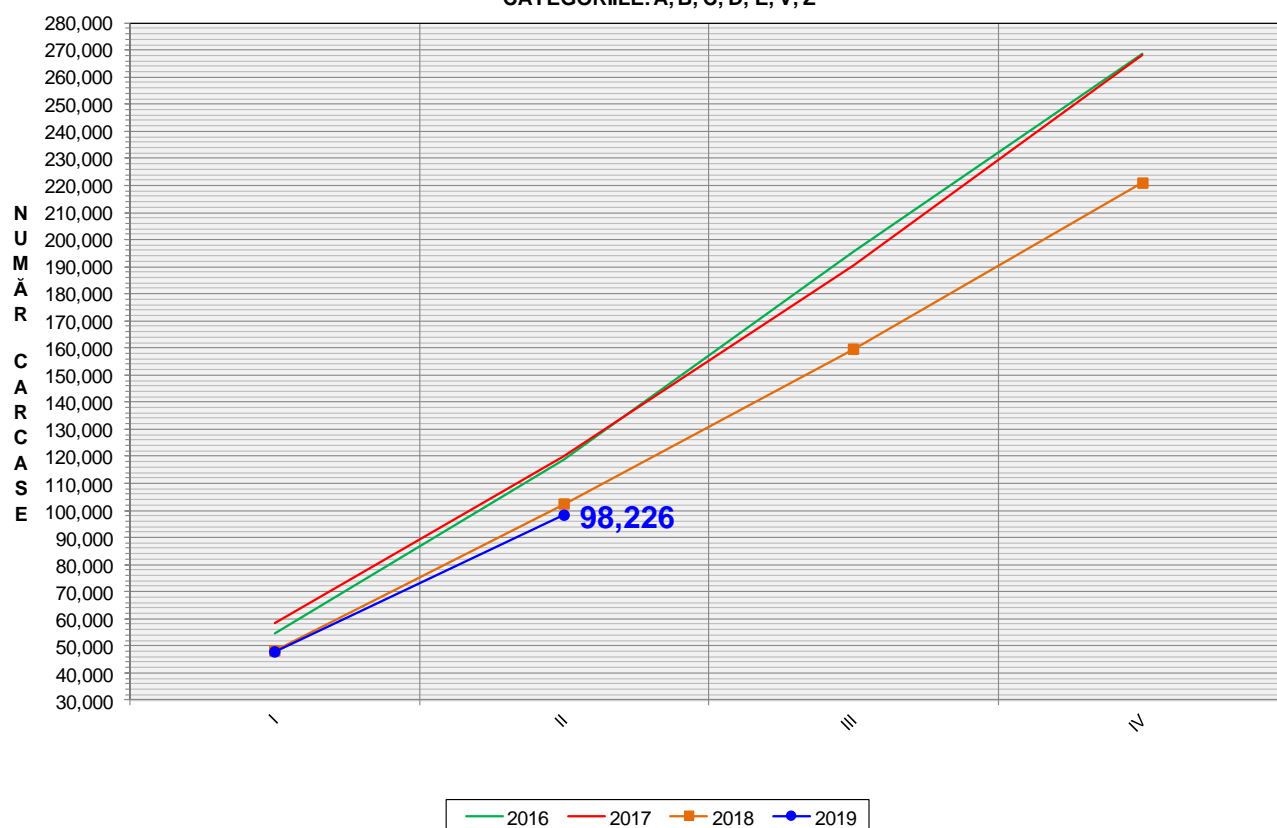
Rezultatele clasificării carcaselor de bovine

Trimestrul II 2019



% Modificare	
1 TRIM	1 AN
5.8%	-7.0%

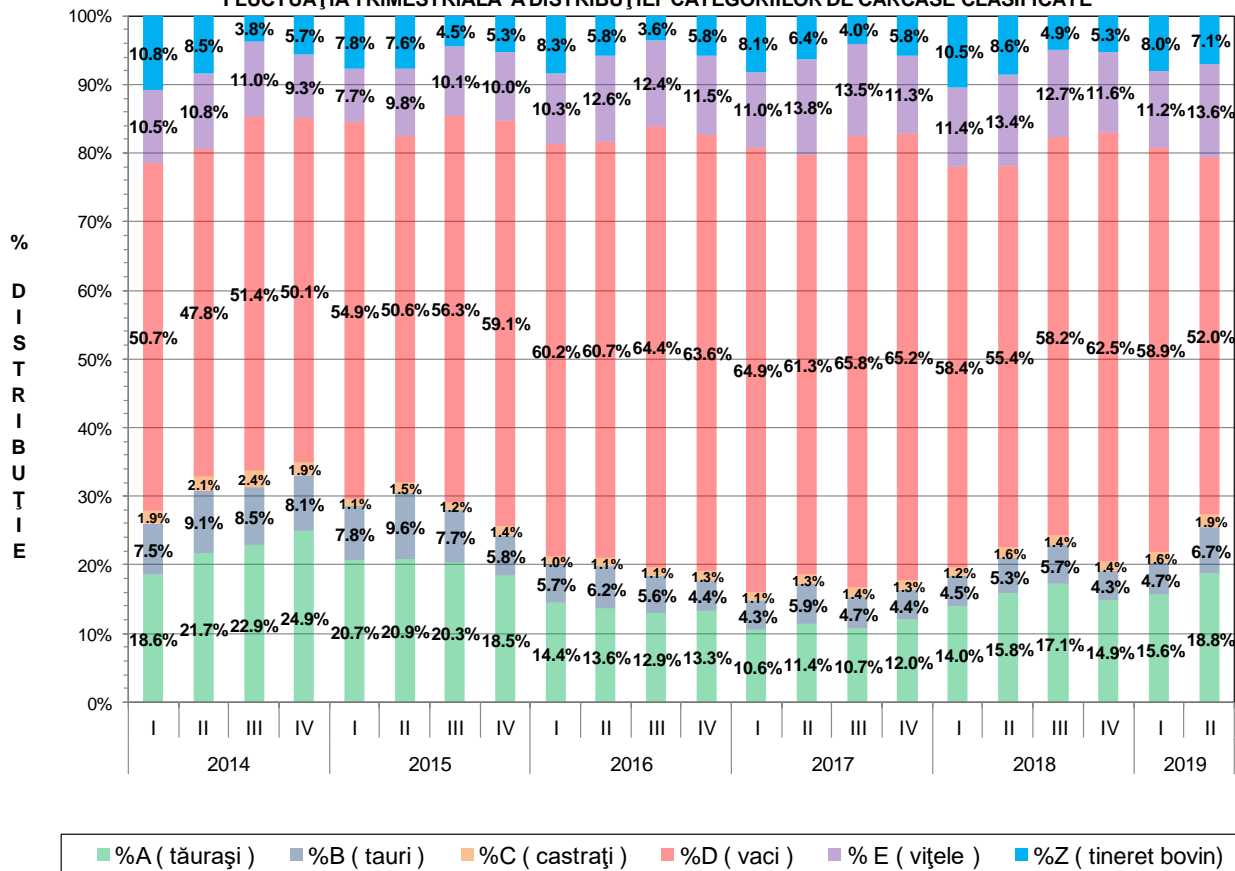
EVOLUȚIA TRIMESTRIALĂ CUMULATIVĂ A NUMĂRULUI DE CARCASE DE BOVINE CLASIFICATE
CATEGORIILE: A, B, C, D, E, V, Z



% Modificare
1 AN
-4.0%



FLUCTUAȚIA TRIMESTRIALĂ A DISTRIBUȚIEI CATEGORIILOR DE CARCASE CLASIFICATE





Raport național clasificare carcase de bovine cu vârsta de 8 luni sau mai mult, conform grilei UE extinsă

Perioada: trim II 2019

"A"- CARCASE DE MASCVI TINERI NECASTRAȚI, CU VÂRSTA MAI MICĂ DE 2 ANI (TĂURAȘI)

CONFORMAȚIE	GRĂȘIME										TOTAL		
	1		2		3		4		5		NUMĂR	% DIN TOTAL	GREUTATE MEDIE
E	7	0.08	6	0.07	1	0.01	0	0.00	0	0.00	14	0.15	404.63
U	44	0.48	55	0.60	31	0.34	9	0.10	1	0.01	140	1.54	388.93
R	461	5.05	297	3.26	167	1.83	9	0.10	1	0.01	935	10.25	336.74
O+	1502	16.47	802	8.79	156	1.71	14	0.15	0	0.00	2474	27.13	278.52
-O	1194	13.09	516	5.66	47	0.52	0	0.00	0	0.00	1757	19.27	246.39
-P	3071	33.67	257	2.82	20	0.22	2	0.02	1	0.01	3351	36.74	196.13
P+	425	4.66	23	0.25	1	0.01	0	0.00	0	0.00	449	4.92	159.56
TOTAL	6704	73.51	1956	21.45	423	4.64	34	0.37	3	0.03	9120	100.00	244.06

"B"- CARCASE DE ALȚI MASCVI NECASTRAȚI (TAURI≥2 ANI)

CONFORMAȚIE	GRĂȘIME										TOTAL		
	NUMĂR	% DIN TOTAL	NUMĂR	% DIN TOTAL	NUMĂR	% DIN TOTAL	NUMĂR	% DIN TOTAL	NUMĂR	% DIN TOTAL	NUMĂR	% DIN TOTAL	GREUTATE MEDIE
E	0	0.00	0	0.00	0	0.00	0	0.00	0	0.00	0	0.00	0.00
U	19	0.59	24	0.74	22	0.68	5	0.15	1	0.03	71	2.19	471.22
R	202	6.23	185	5.70	94	2.90	22	0.68	0	0.00	503	15.51	393.92
O+	709	21.86	509	15.69	123	3.79	23	0.71	0	0.00	1364	42.05	313.36
-O	290	8.94	110	3.39	30	0.92	5	0.15	0	0.00	435	13.41	272.42
P+	378	11.65	57	1.76	10	0.31	2	0.06	0	0.00	447	13.78	235.39
-P	383	11.81	35	1.08	6	0.18	0	0.00	0	0.00	424	13.07	176.70
TOTAL	1981	61.07	920	28.36	285	8.79	57	1.76	1	0.03	3244	100.00	295.21

"C"- CARCASE DE MASCVI CASTRAȚI (BOI)

CONFORMAȚIE	GRĂȘIME										TOTAL		
	NUMĂR	% DIN TOTAL	NUMĂR	% DIN TOTAL	NUMĂR	% DIN TOTAL	NUMĂR	% DIN TOTAL	NUMĂR	% DIN TOTAL	NUMĂR	% DIN TOTAL	GREUTATE MEDIE
E	1	0.11	0	0.00	0	0.00	0	0.00	0	0.00	1	0.11	516.46
U	0	0.00	0	0.00	1	0.11	0	0.00	0	0.00	1	0.11	511.56
R	3	0.33	14	1.54	410	45.20	72	7.94	0	0.00	499	55.02	316.36
O+	18	1.98	42	4.63	161	17.75	27	2.98	0	0.00	248	27.34	304.17
-O	11	1.21	29	3.20	22	2.43	0	0.00	0	0.00	62	6.84	317.30
P+	38	4.19	27	2.98	19	2.09	1	0.11	0	0.00	85	9.37	281.79
-P	8	0.88	2	0.22	1	0.11	0	0.00	0	0.00	11	1.21	189.14
TOTAL	79	8.71	114	12.57	614	67.70	100	11.03	0	0.00	907	100.00	308.75

"D"- CARCASE DE FEMELE CARE AU FĂTAT (VACI)

CONFORMAȚIE	GRĂȘIME										TOTAL		
	NUMĂR	% DIN TOTAL	NUMĂR	% DIN TOTAL	NUMĂR	% DIN TOTAL	NUMĂR	% DIN TOTAL	NUMĂR	% DIN TOTAL	NUMĂR	% DIN TOTAL	GREUTATE MEDIE
E	0	0.00	1	0.00	0	0.00	0	0.00	0	0.00	1	0.00	493.92
U	2	0.01	8	0.03	4	0.02	12	0.05	6	0.02	32	0.13	425.49
R	245	0.97	545	2.16	273	1.08	127	0.50	27	0.11	1217	4.83	372.88
O+	3095	12.28	2867	11.37	1291	5.12	250	0.99	11	0.04	7514	29.80	287.57
-O	2044	8.11	1167	4.63	640	2.54	41	0.16	0	0.00	3892	15.44	248.62
P+	2932	11.63	1885	7.48	537	2.13	35	0.14	0	0.00	5389	21.38	236.69
-P	6463	25.64	525	2.08	162	0.64	16	0.06	0	0.00	7166	28.42	200.25
TOTAL	14781	58.63	6998	27.76	2907	11.53	481	1.91	44	0.17	25211	100.00	250.16

"E"- CARCASE DE ALTE FEMELE (VIȚELE)

CONFORMAȚIE	GRĂȘIME										TOTAL		
	NUMĂR	% DIN TOTAL	NUMĂR	% DIN TOTAL	NUMĂR	% DIN TOTAL	NUMĂR	% DIN TOTAL	NUMĂR	% DIN TOTAL	NUMĂR	% DIN TOTAL	GREUTATE MEDIE
E	0	0.00	1	0.02	0	0.00	0	0.00	0	0.00	1	0.02	315.56
U	10	0.15	4	0.06	7	0.11	4	0.06	1	0.02	26	0.40	377.22
R	70	1.06	122	1.85	225	3.42	66	1.00	6	0.09	489	7.43	316.14
O+	607	9.22	838	12.73	473	7.19	112	1.70	1	0.02	2031	30.86	257.85
-O	550	8.36	458	6.96	235	3.57	28	0.43	1	0.02	1272	19.33	231.69
P+	1584	24.07	431	6.55	121	1.84	14	0.21	0	0.00	2150	32.66	194.33
-P	536	8.14	70	1.06	7	0.11	0	0.00	0	0.00	613	9.31	165.51
TOTAL	3357	51.00	1924	29.23	1068	16.23	224	3.40	9	0.14	6582	100.00	228.26

"Z"- CARCASE DE BOVINE CU VÂRSTA CUPRINSĂ ÎNȚRE 8 LUNI ȘI MAI PUȚIN DE 12 LUNI (TINERET BOVIN)

CONFORMAȚIE	GRĂȘIME										TOTAL		
	NUMĂR	% DIN TOTAL	NUMĂR	% DIN TOTAL	NUMĂR	% DIN TOTAL	NUMĂR	% DIN TOTAL	NUMĂR	% DIN TOTAL	NUMĂR	% DIN TOTAL	GREUTATE MEDIE
E	0	0.00	0	0.00	0	0.00	0	0.00	0	0.00	0	0.00	0.00
U	4	0.12	3	0.09	2	0.06	0	0.00	0	0.00	9	0.26	300.89
R	57	1.66	44	1.28	16	0.47	1	0.03	1	0.03	119	3.46	280.03
O+	297	8.64	188	5.47	12	0.35	0	0.00	0	0.00	497	14.46	224.93
-O	368	10.71	90	2.62	7	0.20	0	0.00	0	0.00	465	13.53	190.94
P+	1903	55.37	179	5.21	8	0.23	1	0.03	0	0.00	2091	60.84	155.52
-P	246	7.16	10	0.29	0	0.00	0	0.00	0	0.00	256	7.45	135.02
TOTAL	2875	83.65	514	14.95	45	1.31	2	0.06	1	0.03	3437	100.00	173.51

TOATE CATEGORIILE

CONFORMAȚIE	GRĂȘIME										TOTAL		
	NUMĂR	% DIN TOTAL	NUMĂR	% DIN TOTAL	NUMĂR	% DIN TOTAL	NUMĂR	% DIN TOTAL	NUMĂR	% DIN TOTAL	NUMĂR	% DIN TOTAL	GREUTATE MEDIE
E	8	0.02	8	0.02	1	0.00	0	0.00	0	0.00	17	0.04	411.22
U	79	0.16	94	0.19	67	0.14	30	0.06	9	0.02	279	0.58	410.57
R	1038	2.14	1207	2.49	1185	2.44	297	0.61	35	0.07	3762	7.76	348.90
O+	6228	12.84	5246	10.82	2216	4.57	426	0.88	12	0.02	14128	29.13	282.29
-O	4457	9.19	2370	4.89	981	2.02	74	0.15	1	0.00	7883	16.25	243.84
P+	9906	20.42	2836	5.85	715	1.47	55	0.11	1	0.00	13513	27.86	207.57
-P	8061	16.62	665	1.37	177	0.36	16	0.03	0	0.00	8919	18.39	192.80
TOTAL	29777	61.39	12426	25.62	5342	11.01	898	1.85	58	0.12	48501	100.00	244.72



Raport național clasificare pentru categoria "A"- carcase de masculi necastrați cu vârsta cuprinsă între 12 luni și mai puțin de 24 de luni (tăurași)

Perioada: trim II 2019

GRASIME	CONFORMAȚIE	NUMAR	PROCENT DIN TOTAL	GREUTATE MEDIE
1	E	7	0.08	399.28
	U	44	0.48	352.48
	R	461	5.05	329.03
	O+	1502	16.47	273.20
	-O	1194	13.09	237.53
	P+	3071	33.67	192.70
	-P	425	4.66	158.52
	TOTAL	6704	73.51	227.19
2	E	6	0.07	422.12
	U	55	0.60	397.58
	R	297	3.26	334.21
	O+	802	8.79	279.53
	-O	516	5.66	263.46
	P+	257	2.82	232.75
	-P	23	0.25	177.75
	TOTAL	1956	21.45	280.01
3	E	1	0.01	337.12
	U	31	0.34	417.95
	R	167	1.83	359.13
	O+	156	1.71	315.95
	-O	47	0.52	284.23
	P+	20	0.22	242.26
	-P	1	0.01	184.44
	TOTAL	423	4.64	333.20
4	E	0	0.00	0.00
	U	9	0.10	419.41
	R	9	0.10	384.89
	O+	14	0.15	374.71
	-O	0	0.00	0.00
	P+	2	0.02	258.72
	-P	0	0.00	0.00
	TOTAL	34	0.37	382.41
5	E	0	0.00	0.00
	U	1	0.01	343.00
	R	1	0.01	465.50
	O+	0	0.00	0.00
	-O	0	0.00	0.00
	P+	1	0.01	287.14
	-P	0	0.00	0.00
	TOTAL	3	0.03	365.21
TOTAL	E	14	0.15	404.63
	U	140	1.54	388.93
	R	935	10.25	336.74
	O+	2474	27.13	278.52
	-O	1757	19.27	246.39
	P+	3351	36.74	196.13
	-P	449	4.92	159.56
	TOTAL	9120	100.00	244.06



Raport național clasificare pentru categoria "B"- carcase de masculi necastrați cu vârsta de 24 de luni și mai mult (tauri)

Perioada: trim II 2019

GRASIME	CONFORMAȚIE	NUMAR	PROCENT DIN TOTAL	GREUTATE MEDIE
1	E	0	0.00	0.00
	U	19	0.59	439.41
	R	202	6.23	374.99
	O+	709	21.86	296.91
	-O	290	8.94	259.74
	P+	378	11.65	231.32
	-P	383	11.81	178.79
	TOTAL	1981	61.07	265.44
2	E	0	0.00	0.00
	U	24	0.74	520.55
	R	185	5.70	409.76
	O+	509	15.69	321.46
	-O	110	3.39	291.66
	P+	57	1.76	255.04
	-P	35	1.08	154.56
	TOTAL	920	28.36	330.38
3	E	0	0.00	0.00
	U	22	0.68	453.24
	R	94	2.90	395.47
	O+	123	3.79	363.56
	-O	30	0.92	310.11
	P+	10	0.31	255.26
	-P	6	0.18	172.15
	TOTAL	285	8.79	367.55
4	E	0	0.00	0.00
	U	5	0.15	446.29
	R	22	0.68	427.92
	O+	23	0.71	372.67
	-O	5	0.15	358.29
	P+	2	0.06	345.45
	-P	0	0.00	0.00
	TOTAL	57	1.76	398.24
5	E	0	0.00	0.00
	U	1	0.03	411.60
	R	0	0.00	0.00
	O+	0	0.00	0.00
	-O	0	0.00	0.00
	P+	0	0.00	0.00
	-P	0	0.00	0.00
	TOTAL	1	0.03	411.60
TOTAL	E	0	0.00	0.00
	U	71	2.19	471.22
	R	503	15.51	393.92
	O+	1364	42.05	313.36
	-O	435	13.41	272.42
	P+	447	13.78	235.39
	-P	424	13.07	176.70
	TOTAL	3244	100.00	295.21



Raport național clasificare pentru categoria "C" - carcase de masculi castrați cu vârsta de 12 luni și mai mult (boi)

Perioada: trim II 2019

GRASIME	CONFORMAȚIE	NUMAR	PROCENT DIN TOTAL	GREUTATE MEDIE
1	E	1	0.11	516.46
	U	0	0.00	0.00
	R	3	0.33	382.85
	O+	18	1.98	354.24
	-O	11	1.21	323.69
	P+	38	4.19	198.25
	-P	8	0.88	169.05
	TOTAL	79	8.71	259.34
2	E	0	0.00	0.00
	U	0	0.00	0.00
	R	14	1.54	404.14
	O+	42	4.63	364.32
	-O	29	3.20	302.68
	P+	27	2.98	328.83
	-P	2	0.22	231.28
TOTAL	114	12.57	342.79	
3	E	0	0.00	0.00
	U	1	0.11	511.56
	R	410	45.20	310.85
	O+	161	17.75	280.83
	-O	22	2.43	333.38
	P+	19	2.09	375.05
	-P	1	0.11	265.58
TOTAL	614	67.70	306.02	
4	E	0	0.00	0.00
	U	0	0.00	0.00
	R	72	7.94	327.91
	O+	27	2.98	316.44
	-O	0	0.00	0.00
	P+	1	0.11	414.54
	-P	0	0.00	0.00
TOTAL	100	11.03	325.68	
TOTAL	E	1	0.11	516.46
	U	1	0.11	511.56
	R	499	55.02	316.36
	O+	248	27.34	304.17
	-O	62	6.84	317.30
	P+	85	9.37	281.79
	-P	11	1.21	189.14
	TOTAL	907	100.00	308.75



Raport național clasificare pentru categoria "D"- carcase de femele care au fătat (vacii)

Perioada: trim II 2019

GRASIME	CONFORMAȚIE	NUMAR	PROCENT DIN TOTAL	GREUTATE MEDIE
1	E	0	0.00	0.00
	U	2	0.01	313.60
	R	245	0.97	359.61
	O+	3095	12.28	267.97
	-O	2044	8.11	225.90
	P+	2932	11.63	225.36
	-P	6463	25.64	198.34
	TOTAL	14781	58.63	224.78
2	E	1	0.00	493.92
	U	8	0.03	439.58
	R	545	2.16	377.67
	O+	2867	11.37	288.86
	-O	1167	4.63	261.77
	P+	1885	7.48	239.89
	-P	525	2.08	212.27
	TOTAL	6998	27.76	272.52
3	E	0	0.00	0.00
	U	4	0.02	417.73
	R	273	1.08	366.74
	O+	1291	5.12	321.04
	-O	640	2.54	294.32
	P+	537	2.13	282.61
	-P	162	0.64	232.59
	TOTAL	2907	11.53	307.55
4	E	0	0.00	0.00
	U	12	0.05	414.79
	R	127	0.50	384.59
	O+	250	0.99	337.91
	-O	41	0.16	293.95
	P+	35	0.14	308.76
	-P	16	0.06	249.90
	TOTAL	481	1.91	343.36
5	E	0	0.00	0.00
	U	6	0.02	470.56
	R	27	0.11	403.60
	O+	11	0.04	396.55
	-O	0	0.00	0.00
	P+	0	0.00	0.00
	-P	0	0.00	0.00
	TOTAL	44	0.17	410.97
TOTAL	E	1	0.00	493.92
	U	32	0.13	425.49
	R	1217	4.83	372.88
	O+	7514	29.80	287.57
	-O	3892	15.44	248.62
	P+	5389	21.38	236.69
	-P	7166	28.42	200.25
	TOTAL	25211	100.00	250.16



Raport național clasificare pentru categoria "E"- carcase ale altor bovine femele cu vârsta de 12 luni și mai mult (vițele)

Perioada: trim II 2019

GRASIME	CONFORMAȚIE	NUMAR	PROCENT DIN TOTAL	GREUTATE MEDIE
1	E	0	0.00	0.00
	U	10	0.15	359.56
	R	70	1.06	314.89
	O+	607	9.22	240.00
	-O	550	8.36	205.93
	P+	1584	24.07	183.78
	-P	536	8.14	160.03
	TOTAL	3357	51.00	197.04
2	E	1	0.02	315.56
	U	4	0.06	339.84
	R	122	1.85	302.65
	O+	838	12.73	251.59
	-O	458	6.96	235.28
	P+	431	6.55	213.56
	-P	70	1.06	200.98
	TOTAL	1924	29.23	240.80
3	E	0	0.00	0.00
	U	7	0.11	402.56
	R	225	3.42	315.89
	O+	473	7.19	280.95
	-O	235	3.57	274.78
	P+	121	1.84	247.21
	-P	7	0.11	230.09
	TOTAL	1068	16.23	283.59
4	E	0	0.00	0.00
	U	4	0.06	368.84
	R	66	1.00	335.05
	O+	112	1.70	303.38
	-O	28	0.43	311.24
	P+	14	0.21	339.19
	-P	0	0.00	0.00
	TOTAL	224	3.40	317.10
5	E	0	0.00	0.00
	U	1	0.02	559.58
	R	6	0.09	406.11
	O+	1	0.02	317.52
	-O	1	0.02	402.29
	P+	0	0.00	0.00
	-P	0	0.00	0.00
	TOTAL	9	0.14	412.89
TOTAL	E	1	0.02	315.56
	U	26	0.40	377.22
	R	489	7.43	316.14
	O+	2031	30.86	257.85
	-O	1272	19.33	231.69
	P+	2150	32.66	194.33
	-P	613	9.31	165.51
	TOTAL	6582	100.00	228.26



Raport național clasificare pentru categoria "Z"- carcase de bovine cu vârsta cuprinsă între 8 luni și mai puțin de 12 luni (tineret bovin)

Perioada: trim II 2019

GRASIME	CONFORMAȚIE	NUMAR	PROCENT DIN TOTAL	GREUTATE MEDIE
1	E	0	0.00	0.00
	U	4	0.12	290.08
	R	57	1.66	267.54
	O+	297	8.64	216.53
	-O	368	10.71	186.27
	P+	1903	55.37	150.91
	-P	246	7.16	133.25
	TOTAL	2875	83.65	163.21
2	E	0	0.00	0.00
	U	3	0.09	254.15
	R	44	1.28	284.21
	O+	188	5.47	235.49
	-O	90	2.62	205.54
	P+	179	5.21	202.55
	-P	10	0.29	178.47
	TOTAL	514	14.95	221.94
3	E	0	0.00	0.00
	U	2	0.06	392.64
	R	16	0.47	305.14
	O+	12	0.35	267.54
	-O	7	0.20	248.89
	P+	8	0.23	173.07
	-P	0	0.00	0.00
	TOTAL	45	1.31	266.77
4	E	0	0.00	0.00
	U	0	0.00	0.00
	R	1	0.03	324.38
	O+	0	0.00	0.00
	-O	0	0.00	0.00
	P+	1	0.03	356.72
	-P	0	0.00	0.00
	TOTAL	2	0.06	340.55
5	E	0	0.00	0.00
	U	0	0.00	0.00
	R	1	0.03	362.40
	O+	0	0.00	0.00
	-O	0	0.00	0.00
	P+	0	0.00	0.00
	-P	0	0.00	0.00
	TOTAL	1	0.03	362.40
TOTAL	E	0	0.00	0.00
	U	9	0.26	300.89
	R	119	3.46	280.03
	O+	497	14.46	224.93
	-O	465	13.53	190.94
	P+	2091	60.84	155.52
	-P	256	7.45	135.02
	TOTAL	3437	100.00	173.51



Raport național clasificare toate categoriile de carcase de bovine cu vârsta de 8 luni sau mai mult

Perioada: trim II 2019

GRASIME	CONFORMAȚIE	NUMAR	PROCENT DIN TOTAL	GREUTATE MEDIE
1	E	8	0.02	413.93
	U	79	0.16	370.14
	R	1038	2.14	341.02
	O+	6228	12.84	267.59
	-O	4457	9.19	225.72
	P+	9906	20.42	194.41
	-P	8061	16.62	190.75
	TOTAL	29777	61.39	219.05
2	E	8	0.02	417.78
	U	94	0.19	425.52
	R	1207	2.49	361.21
	O+	5246	10.82	283.34
	-O	2370	4.89	256.77
	P+	2836	5.85	234.04
	-P	665	1.37	206.40
	TOTAL	12426	25.62	271.63
3	E	1	0.00	337.12
	U	67	0.14	428.56
	R	1185	2.44	338.12
	O+	2216	4.57	311.27
	-O	981	2.02	290.19
	P+	715	1.47	276.34
	-P	177	0.36	230.35
	TOTAL	5342	11.01	307.48
4	E	0	0.00	0.00
	U	30	0.06	415.30
	R	297	0.61	362.86
	O+	426	0.88	330.56
	-O	74	0.15	304.84
	P+	55	0.11	318.81
	-P	16	0.03	249.90
	TOTAL	898	1.85	339.79
5	E	0	0.00	0.00
	U	9	0.02	459.73
	R	35	0.07	404.62
	O+	12	0.02	389.97
	-O	1	0.00	402.29
	P+	1	0.00	287.14
	-P	0	0.00	0.00
	TOTAL	58	0.12	408.08
TOTAL	E	17	0.04	411.22
	U	279	0.58	410.57
	R	3762	7.76	348.90
	O+	14128	29.13	282.29
	-O	7883	16.25	243.84
	P+	13513	27.86	207.57
	-P	8919	18.39	192.80
	TOTAL	48501	100.00	244.72