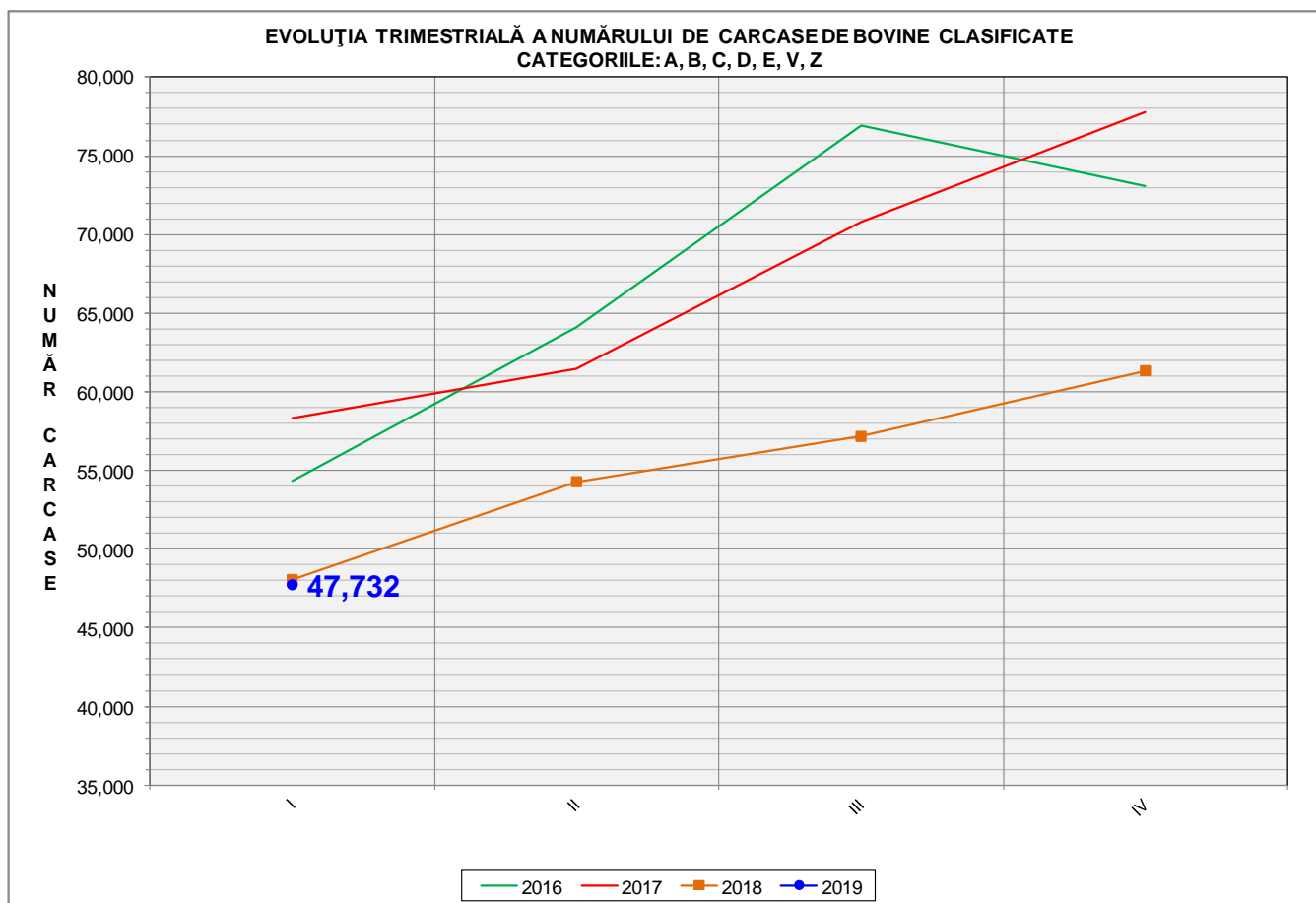




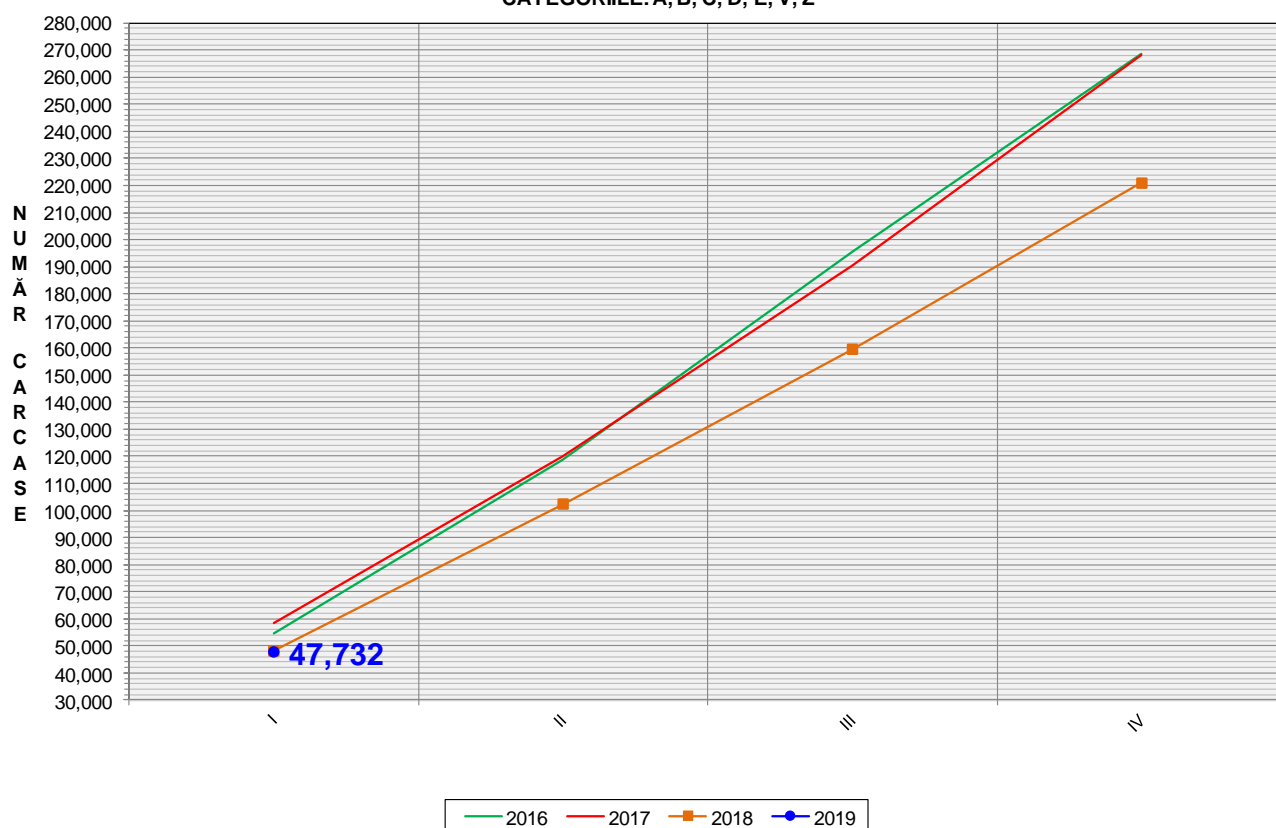
Rezultatele clasificării carcaselor de bovine

Trimestrul I 2019



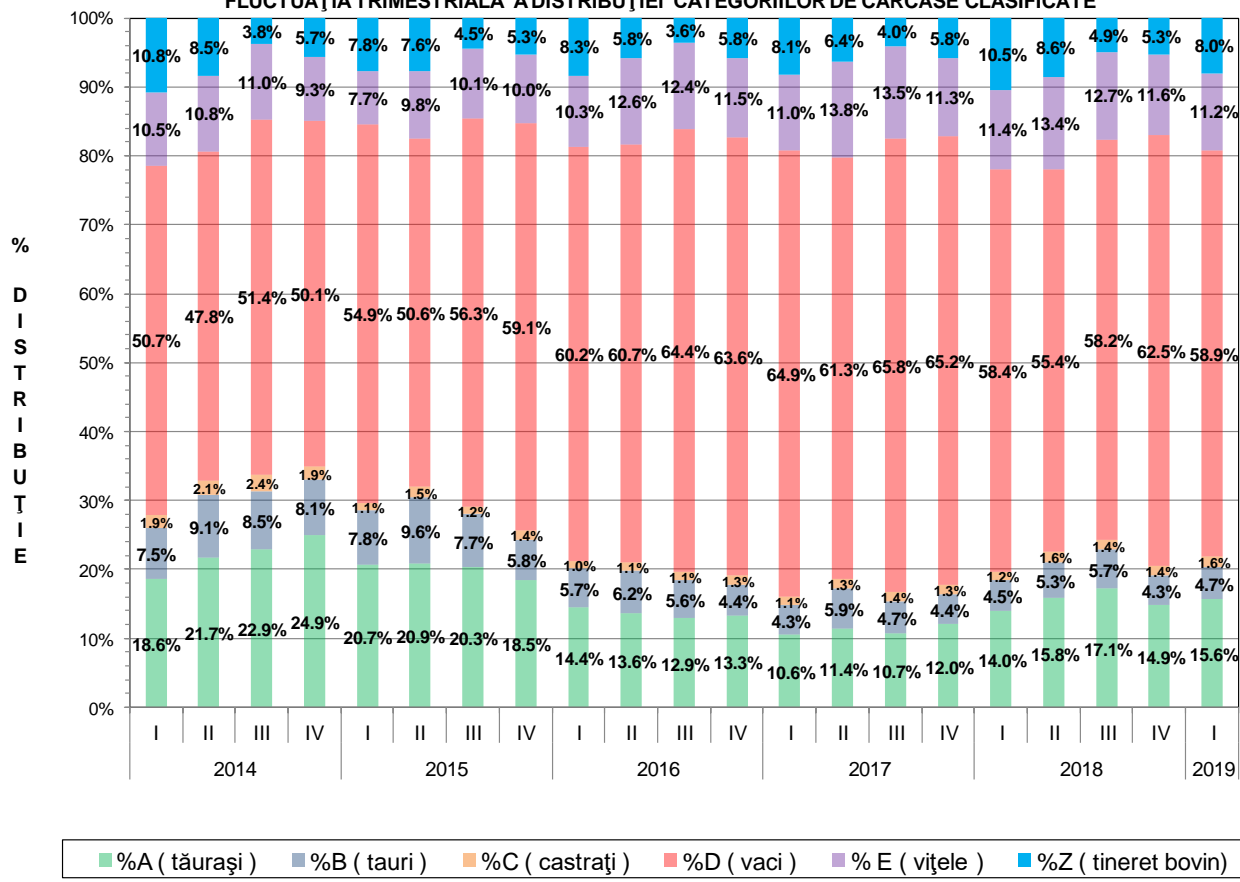
% Modificare	
1 TRIM	1 AN
-22.2%	-0.7%

EVOLUȚIA TRIMESTRIALĂ CUMULATIVĂ A NUMĂRULUI DE CARCASE DE BOVINE CLASIFICATE
CATEGORIILE: A, B, C, D, E, V, Z



% Modificare
1 AN
-0.7%

FLUCTUAȚIA TRIMESTRIALĂ A DISTRIBUȚIEI CATEGORIILOR DE CARCASE CLASIFICATE





Raport național clasificare carcase de bovine cu vârsta de 8 luni sau mai mult, conform grilei UE extinsă

Perioada: trim I 2019

"A"- CARCASE DE MASCULI TINERI NECASTRAȚI, CU VÂRSTA MAI MICĂ DE 2 ANI (TĂURAȘI)													
CONFORMAȚIE	GRĂSIME										TOTAL		
	1		2		3		4		5		NUMĂR	% DIN TOTAL	GREUTATE MEDIE
NUMĂR	% DIN TOTAL	NUMĂR	% DIN TOTAL	NUMĂR	% DIN TOTAL	NUMĂR	% DIN TOTAL	NUMĂR	% DIN TOTAL				
E	13	0.18	1	0.01	0	0.00	0	0.00	0	0.00	14	0.20	429.55
U	34	0.47	29	0.40	23	0.32	11	0.15	0	0.00	97	1.35	406.44
R	327	4.56	311	4.33	205	2.86	29	0.40	1	0.01	873	12.16	347.78
O+	1349	18.79	652	9.08	172	2.40	23	0.32	0	0.00	2196	30.59	287.11
-O	1018	14.18	437	6.09	55	0.77	3	0.04	0	0.00	1513	21.08	248.38
-P	1874	26.11	232	3.23	11	0.15	0	0.00	0	0.00	2117	29.49	205.50
P+	351	4.89	16	0.22	1	0.01	0	0.00	0	0.00	368	5.13	169.99
TOTAL	4966	69.18	1678	23.38	467	6.51	66	0.92	1	0.01	7178	100.00	258.14

"B"- CARCASE DE ALȚI MASCULI NECASTRAȚI (TAURI ≥ 2 ANI)													
CONFORMAȚIE	GRĂSIME										TOTAL		
	1		2		3		4		5		NUMĂR	% DIN TOTAL	GREUTATE MEDIE
NUMĂR	% DIN TOTAL	NUMĂR	% DIN TOTAL	NUMĂR	% DIN TOTAL	NUMĂR	% DIN TOTAL	NUMĂR	% DIN TOTAL				
E	1	0.05	0	0.00	0	0.00	0	0.00	0	0.00	1	0.05	511.56
U	7	0.33	10	0.47	11	0.51	20	0.93	0	0.00	48	2.24	461.24
R	127	5.92	116	5.41	77	3.59	39	1.82	0	0.00	359	16.74	394.51
O+	469	21.88	273	12.73	59	2.75	11	0.51	1	0.05	813	37.92	310.10
-O	224	10.45	79	3.68	19	0.89	0	0.00	0	0.00	322	15.02	272.38
P+	280	13.06	51	2.38	4	0.19	0	0.00	0	0.00	335	15.63	234.37
-P	208	9.70	58	2.71	0	0.00	0	0.00	0	0.00	266	12.41	170.04
TOTAL	1316	61.38	587	27.38	170	7.93	70	3.26	1	0.05	2144	100.00	292.83

"C"- CARCASE DE MASCULI CASTRAȚI (BOI)													
CONFORMAȚIE	GRĂSIME										TOTAL		
	1		2		3		4		5		NUMĂR	% DIN TOTAL	GREUTATE MEDIE
NUMĂR	% DIN TOTAL	NUMĂR	% DIN TOTAL	NUMĂR	% DIN TOTAL	NUMĂR	% DIN TOTAL	NUMĂR	% DIN TOTAL				
E	0	0.00	0	0.00	0	0.00	0	0.00	0	0.00	0	0.00	0.00
U	1	0.13	0	0.00	1	0.13	0	0.00	0	0.00	2	0.27	397.39
R	4	0.53	6	0.80	372	49.67	67	8.95	0	0.00	449	59.95	315.68
O+	3	0.40	16	2.14	104	13.89	8	1.07	0	0.00	131	17.49	301.60
-O	14	1.87	22	2.94	32	4.27	0	0.00	0	0.00	68	9.08	358.60
P+	19	2.54	33	4.41	20	2.67	2	0.27	0	0.00	74	9.88	315.05
-P	22	2.94	3	0.40	0	0.00	0	0.00	0	0.00	25	3.34	185.66
TOTAL	63	8.41	80	10.68	529	70.63	77	10.28	0	0.00	749	100.00	312.93

"D"- CARCASE DE FEMELE CARE AU FĂTAT (VACI)													
CONFORMAȚIE	GRĂSIME										TOTAL		
	1		2		3		4		5		NUMĂR	% DIN TOTAL	GREUTATE MEDIE
NUMĂR	% DIN TOTAL	NUMĂR	% DIN TOTAL	NUMĂR	% DIN TOTAL	NUMĂR	% DIN TOTAL	NUMĂR	% DIN TOTAL				
E	1	0.00	3	0.01	0	0.00	0	0.00	0	0.00	4	0.01	552.72
U	1	0.00	4	0.01	10	0.04	31	0.11	6	0.02	52	0.19	428.57
R	307	1.13	474	1.75	372	1.37	205	0.76	21	0.08	1379	5.09	372.55
O+	2695	9.95	3056	11.28	1738	6.41	374	1.38	24	0.09	7887	29.11	299.79
-O	1805	6.66	1419	5.24	716	2.64	64	0.24	1	0.00	4005	14.78	260.04
P+	3542	13.07	1892	6.98	567	2.09	66	0.24	3	0.01	6070	22.40	238.89
-P	6935	25.60	585	2.16	169	0.62	8	0.03	0	0.00	7697	28.41	200.35
TOTAL	15286	56.42	7433	27.43	3572	13.18	748	2.76	55	0.20	27094	100.00	256.01

"E"- CARCASE DE ALTE FEMELE (VITELE)													
CONFORMAȚIE	GRĂSIME										TOTAL		
	1		2		3		4		5		NUMĂR	% DIN TOTAL	GREUTATE MEDIE
NUMĂR	% DIN TOTAL	NUMĂR	% DIN TOTAL	NUMĂR	% DIN TOTAL	NUMĂR	% DIN TOTAL	NUMĂR	% DIN TOTAL				
E	4	0.08	0	0.00	0	0.00	1	0.02	0	0.00	5	0.10	327.05
U	14	0.27	11	0.21	8	0.16	4	0.08	0	0.00	37	0.72	327.45
R	37	0.72	80	1.55	192	3.73	63	1.22	9	0.17	381	7.40	310.47
O+	507	9.84	717	13.92	445	8.64	128	2.48	5	0.10	1802	34.98	265.57
-O	449	8.72	418	8.11	145	2.81	14	0.27	1	0.02	1027	19.93	236.28
P+	1047	20.32	306	5.94	51	0.99	4	0.08	0	0.00	1408	27.33	198.19
-P	436	8.46	50	0.97	6	0.12	0	0.00	0	0.00	492	9.55	166.51
TOTAL	2494	48.41	1582	30.71	847	16.44	214	4.15	15	0.29	5152	100.00	235.68

"Z"- CARCASE DE BOVINE CU VÂRSTA CUPRINSĂ ÎNȚRE 8 LUNI ȘI MAI PUȚIN DE 12 LUNI (TINERET BOVIN)													
CONFORMAȚIE	GRĂSIME										TOTAL		
	1		2		3		4		5		NUMĂR	% DIN TOTAL	GREUTATE MEDIE
NUMĂR	% DIN TOTAL	NUMĂR	% DIN TOTAL	NUMĂR	% DIN TOTAL	NUMĂR	% DIN TOTAL	NUMĂR	% DIN TOTAL				
E	0	0.00	0	0.00	0	0.00	0	0.00	0	0.00	0	0.00	0.00
U	6	0.16	4	0.11	1	0.03	1	0.03	0	0.00	12	0.33	322.83
R	39	1.06	44	1.20	13	0.35	0	0.00	0	0.00	96	2.62	279.52
O+	275	7.50	195	5.31	25	0.68	0	0.00	0	0.00	495	13.49	221.29
-O	296	8.07	109	2.97	9	0.25	0	0.00	0	0.00	414	11.28	192.72
P+	2130	58.05	167	4.55	2	0.05	0	0.00	0	0.00	2299	62.66	155.51
-P	330	8.99	22	0.60	1	0.03	0	0.00	0	0.00	353	9.62	136.37
TOTAL	3076	83.84	541	14.75	51	1.39	1	0.03	0	0.00	3669	100.00	170.54

TOATE CATEGORIILE													
CONFORMAȚIE	GRĂSIME										TOTAL		
	1		2		3		4		5		NUMĂR	% DIN TOTAL	GREUTATE MEDIE
NUMĂR	% DIN TOTAL	NUMĂR	% DIN TOTAL	NUMĂR	% DIN TOTAL	NUMĂR	% DIN TOTAL	NUMĂR	% DIN TOTAL				
E	19	0.04	4	0.01	0	0.00	1	0.00	0	0.00	24	0.05	432.14
U	63	0.14	58	0.13	54	0.12	67	0.15	6	0.01	248	0.54	405.79
R	841	1.83	1031	2.24	1231	2.68	403	0.88	31	0.07	3537	7.69	352.23
O+	5298	11.52	4909	10.67	2543	5.53	544	1.18	30	0.07	13324	28.97	290.80
-O	3806	8.28	2484	5.40	976	2.12	81	0.18	2	0.00	7349	15.98	251.98
P+	8892	19.34	2681	5.83	655	1.42	72	0.16	3	0.01	12303	26.75	213.24
-P	8282	18.01	734	1.60	177	0.38	8	0.02	0	0.00	9201	20.01	193.96
TOTAL	27201	59.15	11901	25.88	5636	12.26	1176	2.56	72	0.16	45986	100.00	249.89



Raport național clasificare pentru categoria "A"- carcase de masculi necastrați cu vârsta cuprinsă între 12 luni și mai puțin de 24 de luni (tăurași)

Perioada: trim I 2019

GRASIME	CONFORMAȚIE	NUMAR	PROCENT DIN TOTAL	GREUTATE MEDIE
1	E	13	0.18	424.37
	U	34	0.47	388.12
	R	327	4.56	337.67
	O+	1349	18.79	279.18
	-O	1018	14.18	238.56
	P+	1874	26.11	200.73
	-P	351	4.89	168.59
	TOTAL	4966	69.18	238.41
2	E	1	0.01	496.86
	U	29	0.40	411.94
	R	311	4.33	344.36
	O+	652	9.08	290.10
	-O	437	6.09	264.26
	P+	232	3.23	240.29
	-P	16	0.22	199.36
	TOTAL	1678	23.38	287.91
3	E	0	0.00	0.00
	U	23	0.32	414.60
	R	205	2.86	361.11
	O+	172	2.40	329.07
	-O	55	0.77	299.49
	P+	11	0.15	284.11
	-P	1	0.01	192.08
	TOTAL	467	6.51	342.51
4	E	0	0.00	0.00
	U	11	0.15	431.53
	R	29	0.40	403.18
	O+	23	0.32	353.77
	-O	3	0.04	331.89
	P+	0	0.00	0.00
	-P	0	0.00	0.00
	TOTAL	66	0.92	387.45
5	E	0	0.00	0.00
	U	0	0.00	0.00
	R	1	0.01	375.34
	O+	0	0.00	0.00
	-O	0	0.00	0.00
	P+	0	0.00	0.00
	-P	0	0.00	0.00
	TOTAL	1	0.01	375.34
TOTAL	E	14	0.20	429.55
	U	97	1.35	406.44
	R	873	12.16	347.78
	O+	2196	30.59	287.11
	-O	1513	21.08	248.38
	P+	2117	29.49	205.50
	-P	368	5.13	169.99
	TOTAL	7178	100.00	258.14



Raport național clasificare pentru categoria "B"- carcase de masculi necastrați cu vârsta de 24 de luni și mai mult (tauri)

Perioada: trim I 2019

GRASIME	CONFORMAȚIE	NUMAR	PROCENT DIN TOTAL	GREUTATE MEDIE
1	E	1	0.05	511.56
	U	7	0.33	456.54
	R	127	5.92	378.14
	O+	469	21.88	296.38
	-O	224	10.45	262.40
	P+	280	13.06	227.24
	-P	208	9.70	182.62
	TOTAL	1316	61.38	266.81
2	E	0	0.00	0.00
	U	10	0.47	487.98
	R	116	5.41	408.88
	O+	273	12.73	318.57
	-O	79	3.68	292.30
	P+	51	2.38	267.86
	-P	58	2.71	124.89
	TOTAL	587	27.38	312.23
3	E	0	0.00	0.00
	U	11	0.51	460.68
	R	77	3.59	384.20
	O+	59	2.75	361.12
	-O	19	0.89	307.19
	P+	4	0.19	306.40
	-P	0	0.00	0.00
	TOTAL	170	7.93	370.70
4	E	0	0.00	0.00
	U	20	0.93	449.83
	R	39	1.82	425.44
	O+	11	0.51	404.05
	-O	0	0.00	0.00
	P+	0	0.00	0.00
	-P	0	0.00	0.00
	TOTAL	70	3.26	429.04
5	E	0	0.00	0.00
	U	0	0.00	0.00
	R	0	0.00	0.00
	O+	1	0.05	384.16
	-O	0	0.00	0.00
	P+	0	0.00	0.00
	-P	0	0.00	0.00
	TOTAL	1	0.05	384.16
TOTAL	E	1	0.05	511.56
	U	48	2.24	461.24
	R	359	16.74	394.51
	O+	813	37.92	310.10
	-O	322	15.02	272.38
	P+	335	15.63	234.37
	-P	266	12.41	170.04
	TOTAL	2144	100.00	292.83



Raport național clasificare pentru categoria "C" - carcase de masculi castrați cu vârsta de 12 luni și mai mult (boi)

Perioada: trim I 2019

GRASIME	CONFORMAȚIE	NUMAR	PROCENT DIN TOTAL	GREUTATE MEDIE
1	E	0	0.00	0.00
	U	1	0.13	436.10
	R	4	0.53	378.04
	O+	3	0.40	332.87
	-O	14	1.87	299.81
	P+	19	2.54	243.72
	-P	22	2.94	185.36
	TOTAL	63	8.41	251.63
2	E	0	0.00	0.00
	U	0	0.00	0.00
	R	6	0.80	321.11
	O+	16	2.14	325.77
	-O	22	2.94	355.55
	P+	33	4.41	317.76
	-P	3	0.40	187.83
TOTAL	80	10.68	325.13	
3	E	0	0.00	0.00
	U	1	0.13	358.68
	R	372	49.67	312.92
	O+	104	13.89	293.40
	-O	32	4.27	386.42
	P+	20	2.67	375.45
	-P	0	0.00	0.00
TOTAL	529	70.63	315.98	
4	E	0	0.00	0.00
	U	0	0.00	0.00
	R	67	8.95	326.79
	O+	8	1.07	348.25
	-O	0	0.00	0.00
	P+	2	0.27	343.98
	-P	0	0.00	0.00
TOTAL	77	10.28	329.47	
TOTAL	E	0	0.00	0.00
	U	2	0.27	397.39
	R	449	59.95	315.68
	O+	131	17.49	301.60
	-O	68	9.08	358.60
	P+	74	9.88	315.05
	-P	25	3.34	185.66
	TOTAL	749	100.00	312.93



Raport național clasificare pentru categoria "D"- carcase de femele care au fătat (vacii)

Perioada: trim I 2019

GRASIME	CONFORMAȚIE	NUMAR	PROCENT DIN TOTAL	GREUTATE MEDIE
1	E	1	0.00	552.72
	U	1	0.00	378.28
	R	307	1.13	368.45
	O+	2695	9.95	273.48
	-O	1805	6.66	234.65
	P+	3542	13.07	228.32
	-P	6935	25.60	200.83
	TOTAL	15286	56.42	227.40
2	E	3	0.01	552.72
	U	4	0.01	348.59
	R	474	1.75	376.25
	O+	3056	11.28	299.51
	-O	1419	5.24	267.95
	P+	1892	6.98	242.08
	-P	585	2.16	190.78
	TOTAL	7433	27.43	275.33
3	E	0	0.00	0.00
	U	10	0.04	487.86
	R	372	1.37	362.92
	O+	1738	6.41	330.19
	-O	716	2.64	301.29
	P+	567	2.09	284.60
	-P	169	0.62	211.27
	TOTAL	3572	13.18	315.38
4	E	0	0.00	0.00
	U	31	0.11	423.88
	R	205	0.76	383.16
	O+	374	1.38	344.44
	-O	64	0.24	336.92
	P+	66	0.24	316.10
	-P	8	0.03	254.07
	TOTAL	748	2.76	354.23
5	E	0	0.00	0.00
	U	6	0.02	415.67
	R	21	0.08	415.72
	O+	24	0.09	392.92
	-O	1	0.00	396.90
	P+	3	0.01	365.54
	-P	0	0.00	0.00
	TOTAL	55	0.20	402.69
TOTAL	E	4	0.01	552.72
	U	52	0.19	428.57
	R	1379	5.09	372.55
	O+	7887	29.11	299.79
	-O	4005	14.78	260.04
	P+	6070	22.40	238.89
	-P	7697	28.41	200.35
	TOTAL	27094	100.00	256.01



Raport național clasificare pentru categoria "E"- carcase ale altor bovine femele cu vârsta de 12 luni și mai mult (vițele)

Perioada: trim I 2019

GRASIME	CONFORMAȚIE	NUMAR	PROCENT DIN TOTAL	GREUTATE MEDIE
1	E	4	0.08	282.00
	U	14	0.27	307.87
	R	37	0.72	280.33
	O+	507	9.84	246.79
	-O	449	8.72	212.26
	P+	1047	20.32	190.15
	-P	436	8.46	161.02
	TOTAL	2494	48.41	202.70
2	E	0	0.00	0.00
	U	11	0.21	315.18
	R	80	1.55	300.53
	O+	717	13.92	257.59
	-O	418	8.11	244.74
	P+	306	5.94	213.43
	-P	50	0.97	205.80
	TOTAL	1582	30.71	246.59
3	E	0	0.00	0.00
	U	8	0.16	341.26
	R	192	3.73	308.97
	O+	445	8.64	286.02
	-O	145	2.81	278.29
	P+	51	0.99	260.38
	-P	6	0.12	237.93
	TOTAL	847	16.44	288.54
4	E	1	0.02	507.25
	U	4	0.08	402.09
	R	63	1.22	329.61
	O+	128	2.48	310.62
	-O	14	0.27	305.98
	P+	4	0.08	342.29
	-P	0	0.00	0.00
	TOTAL	214	4.15	319.13
5	E	0	0.00	0.00
	U	0	0.00	0.00
	R	9	0.17	420.95
	O+	5	0.10	340.24
	-O	1	0.02	420.60
	P+	0	0.00	0.00
	-P	0	0.00	0.00
	TOTAL	15	0.29	394.02
TOTAL	E	5	0.10	327.05
	U	37	0.72	327.45
	R	381	7.40	310.47
	O+	1802	34.98	265.57
	-O	1027	19.93	236.28
	P+	1408	27.33	198.19
	-P	492	9.55	166.51
	TOTAL	5152	100.00	235.68



Raport național clasificare pentru categoria "Z"- carcase de bovine cu vârsta cuprinsă între 8 luni și mai puțin de 12 luni (tineret bovin)

Perioada: trim I 2019

GRASIME	CONFORMAȚIE	NUMAR	PROCENT DIN TOTAL	GREUTATE MEDIE
1	E	0	0.00	0.00
	U	6	0.16	305.76
	R	39	1.06	272.23
	O+	275	7.50	209.55
	-O	296	8.07	187.17
	P+	2130	58.05	152.54
	-P	330	8.99	134.76
	TOTAL	3076	83.84	160.88
2	E	0	0.00	0.00
	U	4	0.11	321.93
	R	44	1.20	271.77
	O+	195	5.31	232.50
	-O	109	2.97	205.52
	P+	167	4.55	193.34
	-P	22	0.60	157.38
	TOTAL	541	14.75	215.78
3	E	0	0.00	0.00
	U	1	0.03	387.10
	R	13	0.35	327.61
	O+	25	0.68	262.97
	-O	9	0.25	220.17
	P+	2	0.05	166.60
	-P	1	0.03	203.84
	TOTAL	51	1.39	269.39
4	E	0	0.00	0.00
	U	1	0.03	364.56
	R	0	0.00	0.00
	O+	0	0.00	0.00
	-O	0	0.00	0.00
	P+	0	0.00	0.00
	-P	0	0.00	0.00
	TOTAL	1	0.03	364.56
TOTAL	E	0	0.00	0.00
	U	12	0.33	322.83
	R	96	2.62	279.52
	O+	495	13.49	221.29
	-O	414	11.28	192.72
	P+	2299	62.66	155.51
	-P	353	9.62	136.37
	TOTAL	3669	100.00	170.54



Raport național clasificare toate categoriile de carcase de bovine cu vârsta de 8 luni sau mai mult

Perioada: trim I 2019

GRASIME	CONFORMAȚIE	NUMAR	PROCENT DIN TOTAL	GREUTATE MEDIE
1	E	19	0.04	405.74
	U	63	0.14	370.65
	R	841	1.83	349.65
	O+	5298	11.52	271.12
	-O	3806	8.28	231.23
	P+	8892	19.34	199.85
	-P	8282	18.01	194.24
	TOTAL	27201	59.15	221.59
2	E	4	0.01	538.76
	U	58	0.13	396.13
	R	1031	2.24	359.65
	O+	4909	10.67	290.62
	-O	2484	5.40	262.21
	P+	2681	5.83	237.04
	-P	734	1.60	185.77
	TOTAL	11901	25.88	272.73
3	E	0	0.00	0.00
	U	54	0.12	425.15
	R	1231	2.68	340.05
	O+	2543	5.53	320.94
	-O	976	2.12	299.93
	P+	655	1.42	285.25
	-P	177	0.38	212.02
	TOTAL	5636	12.26	314.91
4	E	1	0.00	507.25
	U	67	0.15	430.70
	R	403	0.88	370.95
	O+	544	1.18	338.14
	-O	81	0.18	331.39
	P+	72	0.16	318.33
	-P	8	0.02	254.07
	TOTAL	1176	2.56	352.55
5	E	0	0.00	0.00
	U	6	0.01	415.67
	R	31	0.07	415.94
	O+	30	0.07	383.85
	-O	2	0.00	408.75
	P+	3	0.01	365.54
	-P	0	0.00	0.00
	TOTAL	72	0.16	400.24
TOTAL	E	24	0.05	432.14
	U	248	0.54	405.79
	R	3537	7.69	352.23
	O+	13324	28.97	290.80
	-O	7349	15.98	251.98
	P+	12303	26.75	213.24
	-P	9201	20.01	193.96
	TOTAL	45986	100.00	249.89