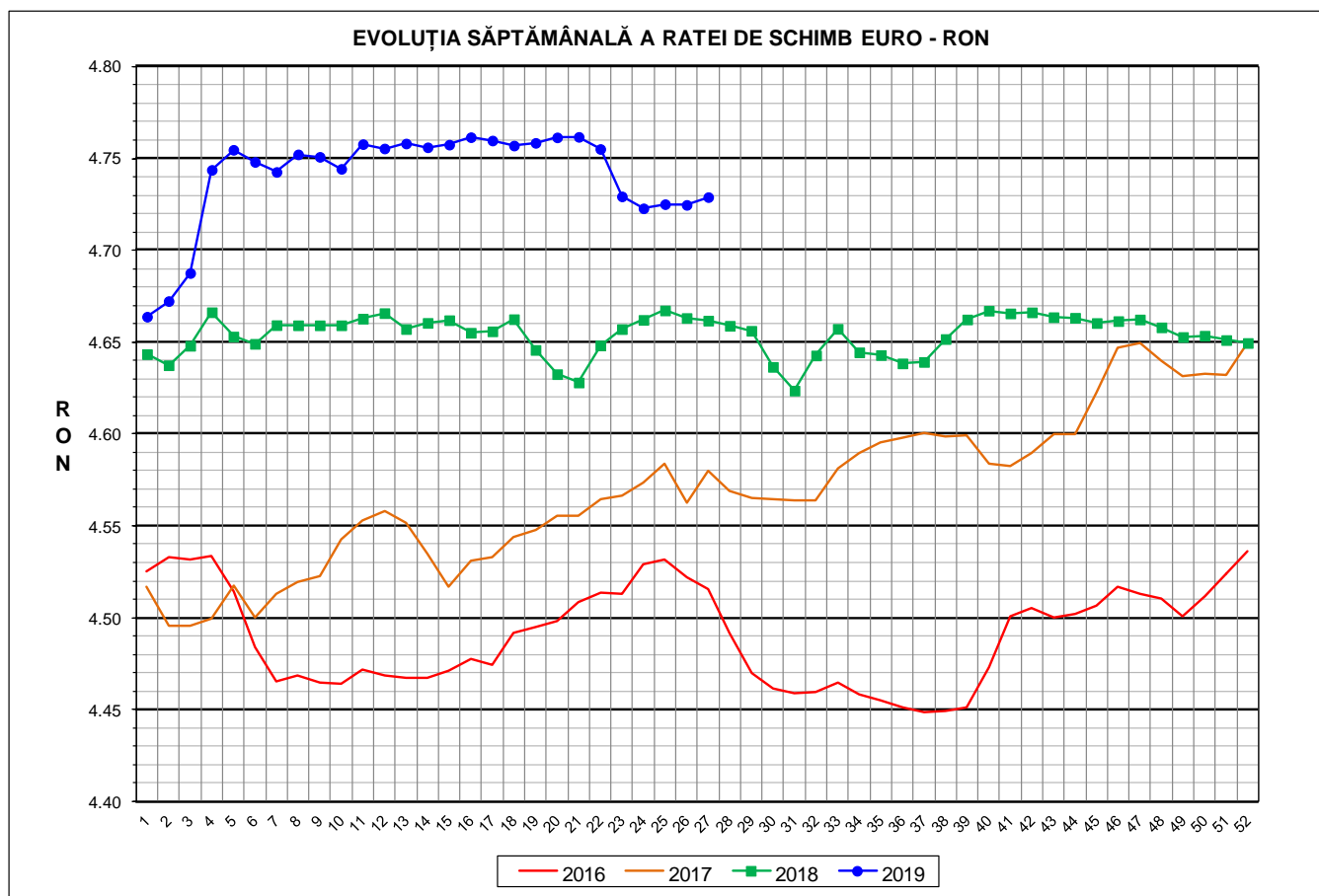


Prețul de piață al porcilor la intrarea în abator

Săptămâna 27 (1 – 7 iulie 2019)



RATA DE SCHIMB EURO - RON			
SĂPT 27 / 2019	VARIAȚIE		
	1 SĂPT	4 SĂPT	1 AN
1€ = 4.7290 RON	0.09%	-0.01%	1.44%

**SITUAȚIA CARCASELOR DE PORCINE CLASIFICATE
ÎN FUNCȚIE DE PROVENIENȚA PORCILOR SACRIFICAȚI
IN SĂPTĂMÂNA 1 - 7 IULIE 2019**

		NUMĂR CARCANE	% DIN TOTAL
PROVENIENȚĂ PORCI SACRIFICAȚI	TRANZACȚII COMERCIALE ÎNTRE ABATOARE ȘI FURNIZORI	37,634	55.59
	FERME PROPRII ALE ABATOARELOR	27,329	40.37
	PRESTĂRI SERVICII	2,741	4.05
TOTAL CARCANE CLASIFICATE CU GREUTATEA CALDĂ 50 - 120 KG		67,704	100.00
DIN CARE DIN COMERȚ INTRACOMUNITAR		5,014	7.41

Situția porcilor proveniți din tranzacții comerciale
între abatoare și furnizori care fac obiectul raportării prețurilor
în săptămâna 1 - 7 iulie 2019

Tip preț la intrarea în abator		Carcane cu greutatea caldă 60 - 120 kg			
		SEUROP		d.c. S+E	
		nr	% din total carcane clasificate	nr	% din total carcane clasificate
De bază pentru 56% carne macră	în carcasă	385	0.6%	365	0.5%
	în viu	1,499	2.2%	1,241	1.8%
Forfetar în viu		35,433	52.3%	33,832	50.0%
Total		37,317	55.1%	35,438	52.3%

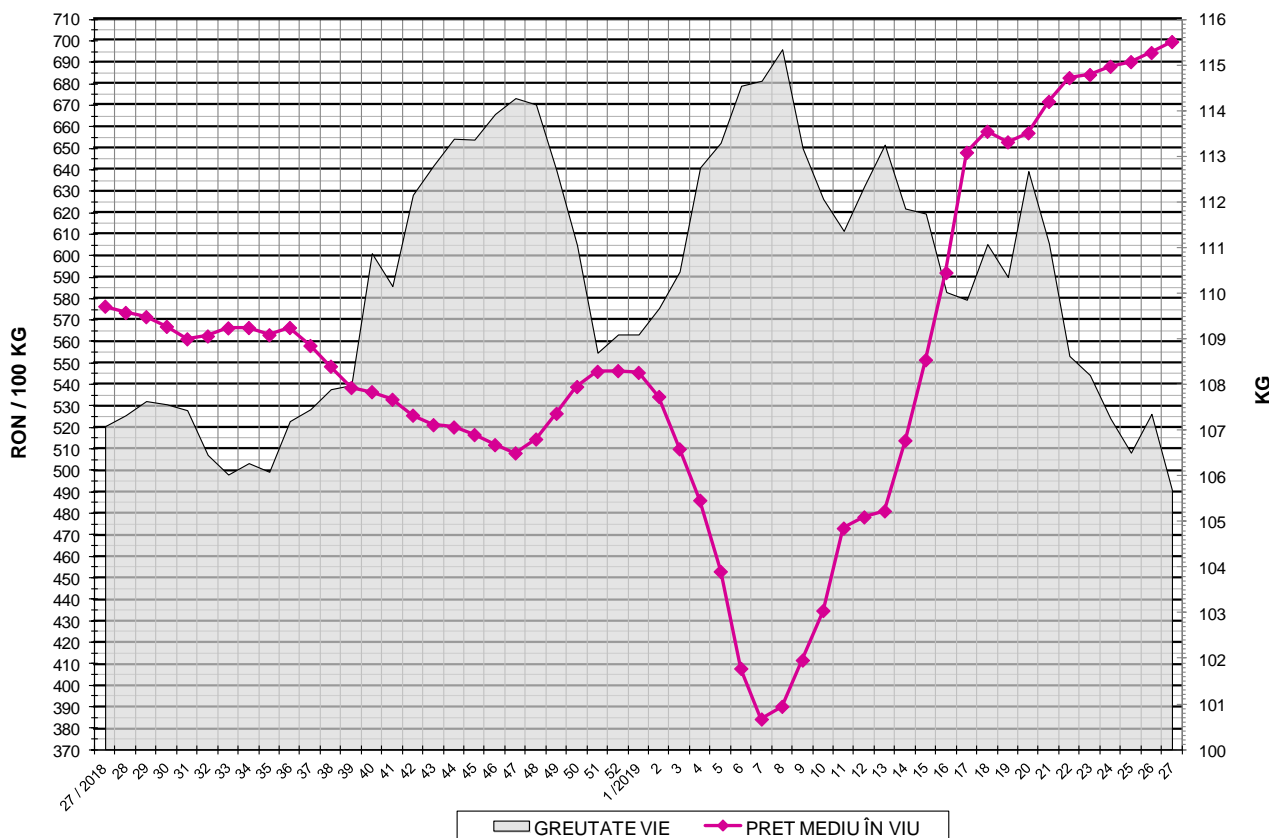
Carcane incluse în raportul național de prețuri pentru DG AGRI



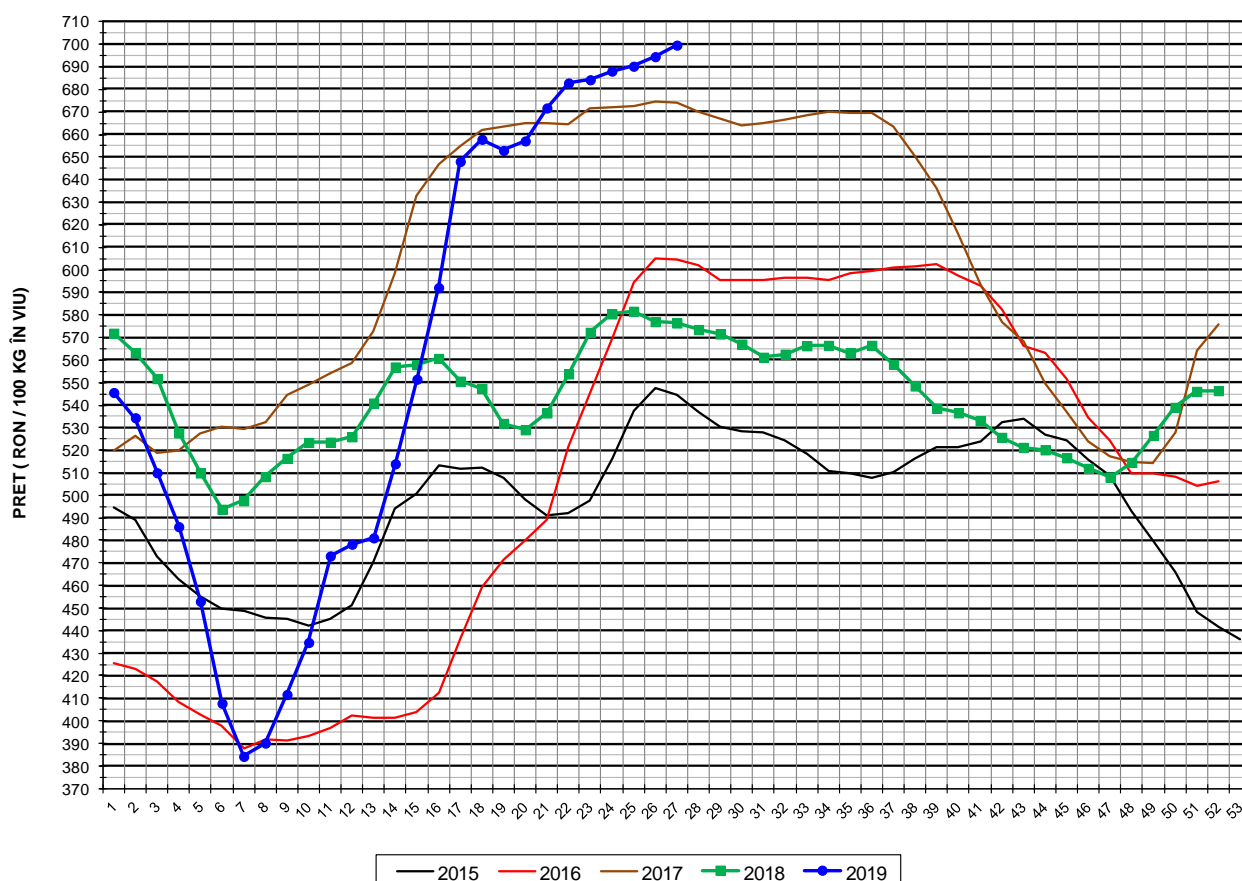
Prețul de piață al porcilor în săptămâna 1 - 7 iulie 2019

Clasa	% carne macră	Număr porci	% din total porci	Procent mediu carne macră	Greutate medie (kg)		Preț mediu (RON / 100 kg)	
					vie	carcasă caldă - 2%	viu	carcasă caldă - 2%
S	≥ 60	22,549	60.43	62.2	104.6	80.8	701.67	908.48
E	55 - 59.9	12,889	34.54	58.2	107.1	82.6	698.65	906.51
U	50 - 54.9	1,688	4.52	53.2	109.0	83.9	686.27	891.74
ROP	< 50	191	0.51	48.1	110.9	85.6	665.16	861.63
TOTAL		37,317	100.00	60.3	105.7	81.6	699.70	906.76

**EVOLUȚIA SĂPTĂMÂNALĂ ÎN ULTIMUL AN A PREȚULUI DE PIAȚĂ ȘI A GREUTĂȚII ÎN VIU A PORCILOR
LA INTRAREA ÎN ABATOR**

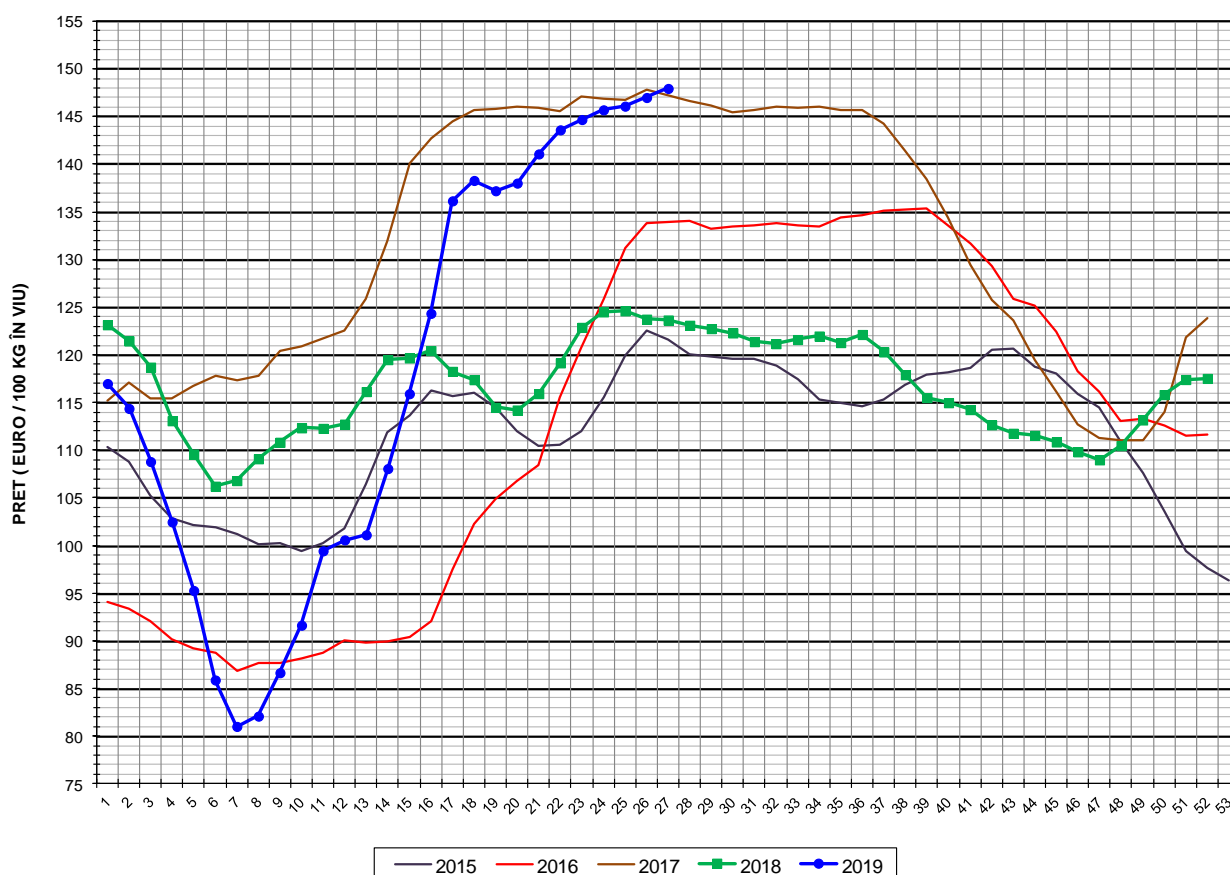


EVOLUȚIA SĂPTĂMĂNALĂ A PREȚULUI DE PIAȚĂ ÎN VIU AL PORCILOR ÎN ROMÂNIA (1)



PREȚ ÎN VIU			
SĂPT 27 / 2019	VARIAȚIE		
	1 SĂPT	4 SĂPT	1 AN
699.70 RON	0.74%	2.25%	21.38%

EVOLUȚIA SĂPTĂMĂNALĂ A PREȚULUI DE PIAȚĂ ÎN VIU AL PORCILOR ÎN ROMÂNIA (2)



PREȚ ÎN VIU			
SĂPT 27 / 2019	VARIAȚIE		
	1 SĂPT	4 SĂPT	1 AN
147.96 €	0.65%	2.25%	19.65%

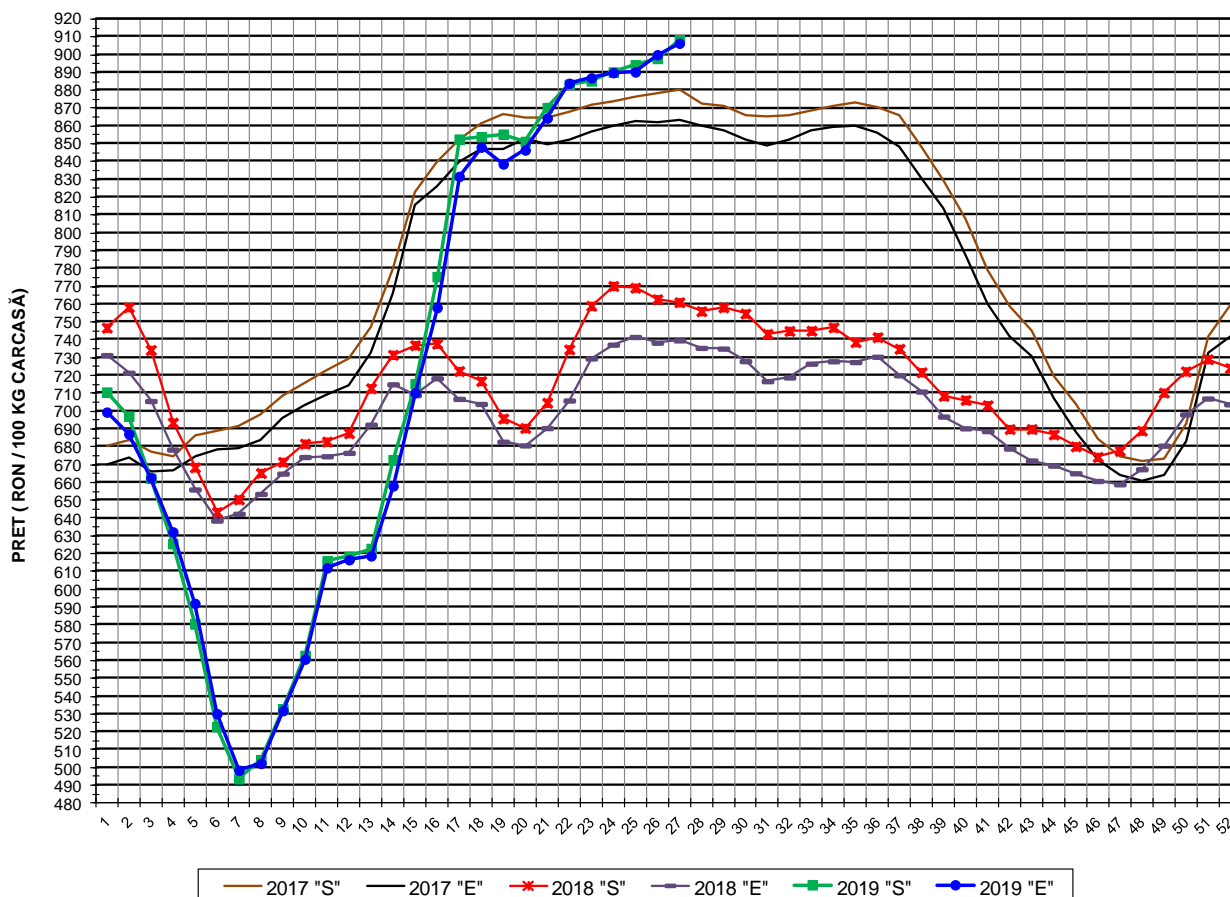


PREȚUL PE PROCENT CARNE MACRĂ AL PORCILOR
ÎN SĂPTĂMÂNA 1 - 7 IULIE 2019

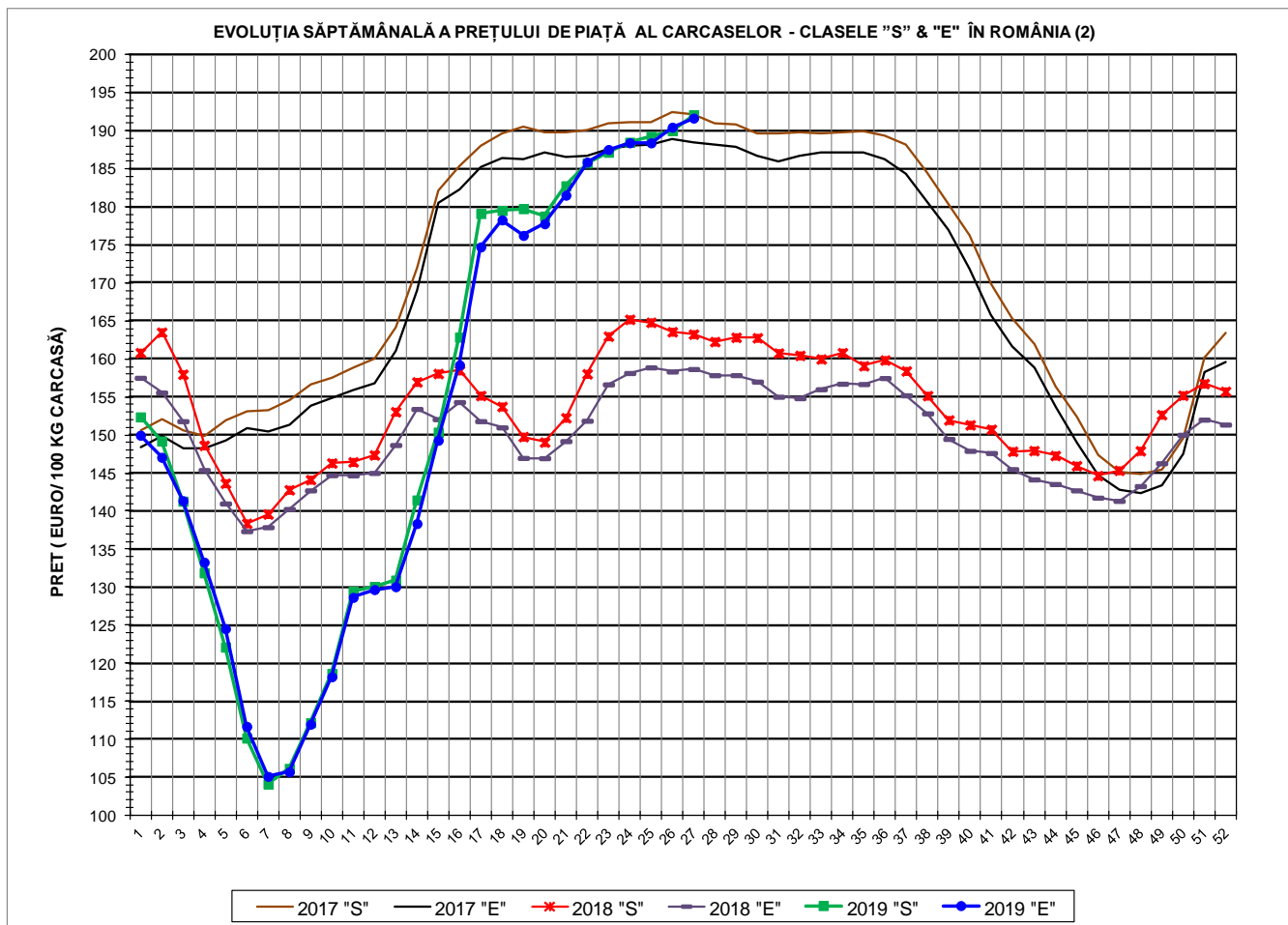
% CARNE MACRĂ		NUMĂR PORCI	% CUMULATIV DIN TOTAL PORCI	GREUTATE (KG)		PREȚ MEDIU (RON/ 100 KG)	
NIVEL GRILA PREȚURI	MEDIE			VIE	CARCASA CALDĂ - 2%	VIU	CARCASA CALDĂ - 2%
≥64	65.0	3,187	8.54	104.82	81.22	703.89	908.42
63	63.4	3,103	16.86	103.66	80.20	700.91	905.91
62	62.4	4,866	29.90	104.25	80.53	701.00	907.49
61	61.5	5,694	45.15	104.55	80.64	701.48	909.48
60	60.5	5,699	60.43	105.20	81.13	701.58	909.75
59	59.5	4,562	72.65	106.17	81.85	700.68	908.82
58	58.5	3,370	81.68	107.36	82.71	699.78	908.33
57	57.5	2,353	87.99	108.10	83.41	697.77	904.30
56	56.5	1,557	92.16	107.38	82.71	694.77	901.98
55	55.5	1,047	94.96	108.02	83.07	694.06	902.53
54	54.5	618	96.62	108.57	83.53	691.12	898.23
53	53.5	456	97.84	109.17	84.12	688.33	893.32
52	52.5	285	98.61	109.13	84.05	686.59	891.46
51	51.5	181	99.09	110.40	84.76	680.93	886.95
≤50	49.1	339	100.00	109.81	84.60	665.38	863.61
MEDIE	60.3	37,317	100.00	105.68	81.55	699.70	906.76

Culorile de fond ale rândurilor din tabelul de mai sus au legătură cu grila de prețuri.

EVOLUȚIA SĂPTĂMÂNALĂ A PREȚULUI DE PIAȚĂ AL CARCASELOR - CLASELE "S" & "E" ÎN ROMÂNIA (1)



PREȚ NAȚIONAL CARCASE				
CALITATEA STANDARD - CLASELE "S"&"E"				
CLASA	PREȚ SĂPT 27 / 2019	VARIAȚIE		
		1 SĂPT	4 SĂPT	1 AN
S	908.48 RON	1.17%	2.61%	19.36%
E	906.51 RON	0.72%	2.19%	22.55%



PREȚ NAȚIONAL CARCASE				
CALITATEA STANDARD - CLASELE "S" & "E"				
CLASA	PREȚ SAPT 27 / 2019	VARIAȚIE		
		1 SĂPT	4 SĂPT	1 AN
S	192.11 €	1.08%	2.62%	17.66%
E	191.69 €	0.63%	2.20%	20.80%

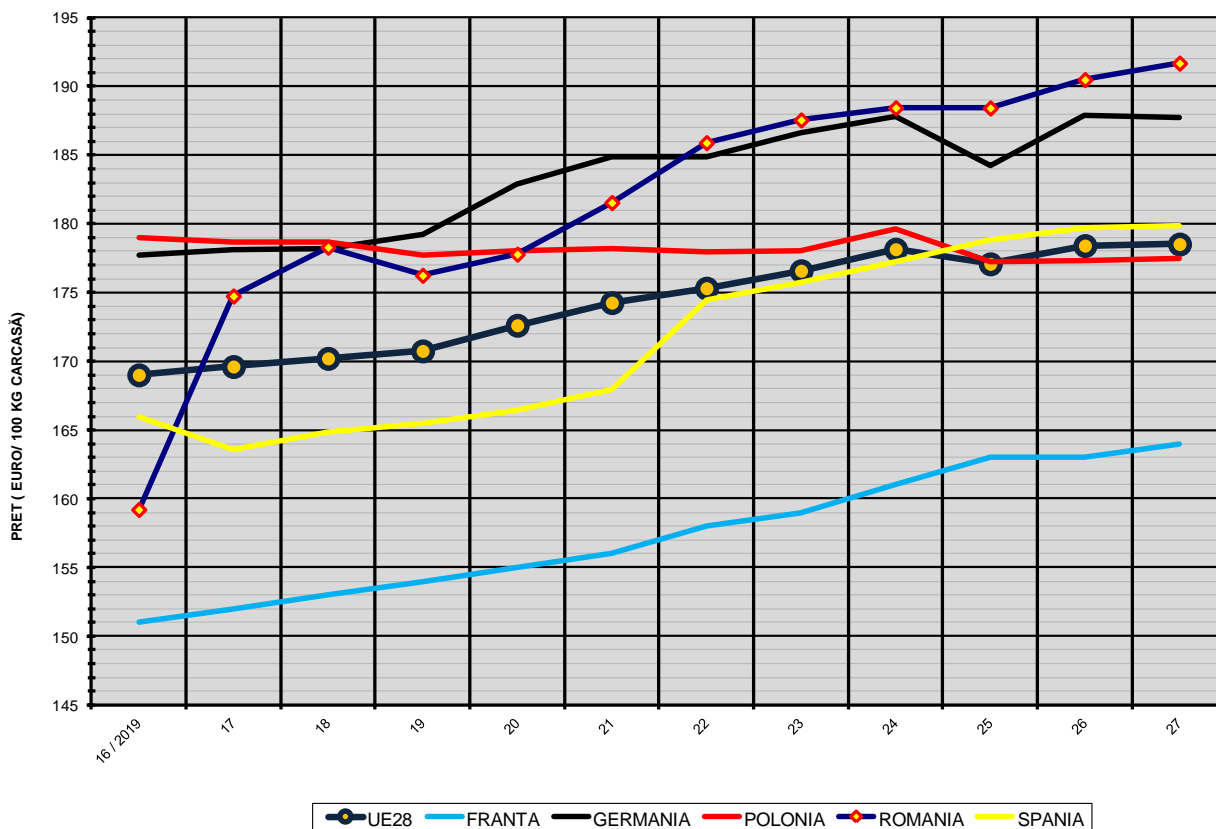


% PREȚ DE PIAȚĂ ÎN ROMÂNIA ȘI ÎN UE28 vs PRAGUL (PREȚUL) DE REFERINȚĂ UE28

SAPTAMANA	PREȚ (EUR)					% PREȚ vs PRAGUL (PREȚUL) DE REFERINȚĂ UE28 (*)				
	ROMÂNIA			UE28		ROMÂNIA			UE28	
	"S"	"E"	"S" + "E"	"S"	"E"	"S"	"E"	"S" + "E"	"S"	"E"
1 / 2019	152.38	149.97	151.47	136.42	134.45	100.96%	99.36%	100.35%	90.38%	89.08%
2	149.22	147.07	148.38	136.24	134.28	98.86%	97.44%	98.30%	90.26%	88.97%
3	141.30	141.36	141.32	136.38	134.43	93.61%	93.65%	93.63%	90.36%	89.06%
4	131.88	133.27	132.37	136.07	134.13	87.37%	88.29%	87.69%	90.15%	88.86%
5	122.10	124.52	122.93	136.01	134.04	80.89%	82.50%	81.44%	90.11%	88.80%
6	110.13	111.67	110.68	136.28	134.36	72.96%	73.98%	73.33%	90.29%	89.01%
7	104.09	105.09	104.45	137.84	135.74	68.96%	69.62%	69.20%	91.32%	89.93%
8	106.14	105.69	105.97	138.78	136.39	70.32%	70.02%	70.21%	91.94%	90.36%
9	112.16	111.96	112.09	140.37	137.21	74.31%	74.17%	74.26%	93.00%	90.90%
10	118.64	118.21	118.49	141.45	137.89	78.60%	78.32%	78.50%	93.71%	91.35%
11	129.45	128.64	129.17	143.23	139.41	85.76%	85.23%	85.58%	94.89%	92.36%
12	130.07	129.67	129.93	146.72	143.19	86.17%	85.91%	86.08%	97.21%	94.87%
13	130.91	130.04	130.60	152.91	149.99	86.73%	86.16%	86.52%	101.31%	99.37%
14	141.45	138.36	140.32	160.41	158.84	93.72%	91.66%	92.96%	106.28%	105.23%
15	150.38	149.31	150.01	167.29	166.37	99.63%	98.92%	99.38%	110.83%	110.22%
16	162.87	159.22	161.52	170.80	169.01	107.91%	105.49%	107.01%	113.16%	111.97%
17	179.14	174.75	177.51	170.81	169.62	118.68%	115.78%	117.60%	113.16%	112.38%
18	179.53	178.30	179.08	171.38	170.21	118.94%	118.13%	118.64%	113.54%	112.77%
19	179.78	176.26	178.51	171.81	170.75	119.11%	116.77%	118.26%	113.83%	113.13%
20	178.81	177.80	178.43	173.86	172.62	118.46%	117.79%	118.22%	115.18%	114.37%
21	182.80	181.56	182.32	175.71	174.27	121.11%	120.29%	120.79%	116.41%	115.46%
22	185.79	185.90	185.83	176.67	175.32	123.09%	123.17%	123.12%	117.04%	116.15%
23	187.20	187.56	187.33	177.90	176.59	124.02%	124.26%	124.11%	117.86%	116.99%
24	188.52	188.44	188.49	179.78	178.15	124.90%	124.85%	124.88%	119.11%	118.03%
25	189.29	188.43	189.00	179.16	177.09	125.41%	124.84%	125.21%	118.70%	117.33%
26	190.05	190.49	190.21	180.65	178.42	125.91%	126.20%	126.02%	119.68%	118.21%
27	192.11	191.69	191.96	180.63	178.53	127.28%	127.00%	127.17%	119.67%	118.28%

(*) 150.939 EUR conform Art. 7 [1] al Reg. [UE] nr. 1308/2013

EVOLUȚIA SĂPTĂMÂNALĂ A PREȚULUI CLASA "E" ÎN UE28 ȘI ÎN CÂTEVA STATE MEMBRE



COMPARAȚII DE PREȚURI

SĂPT 27 / 2019 =	UE28	FR	DE	PL	RO	ES	RO vs UE28	RO vs FR	RO vs DE	RO vs PL	RO vs ES
	178.53 €	164.00 €	187.70 €	177.50 €	191.69 €	179.90 €	13.16 € 7.4%	27.69 € 16.9%	3.99 € 2.1%	14.19 € 8.0%	11.79 € 6.6%



PREȚUL CARCASELOR DIN CLASA "E" ÎN STATELE MEMBRE (FĂRĂ ITALIA, LUXEMBURG, MALTA)
VERSUS PREȚUL UE ÎN SĂPTĂMÂNA 1 - 7 IULIE 2019

