



# Prețul de piață al bovinelor la intrarea în abator Săptămâna 26 (24 – 30 iunie 2019)

SITUAȚIA CARCASELOR DE BOVINE CLASIFICATE ÎN FUNCȚIE DE PROVENIENȚA BOVINELOR SACRIFICATE  
ÎN SĂPTĂMÂNA 24 - 30 Iunie 2019

PROVENIENȚĂ BOVINE  SACRIFICATE	CARCASE CLASIFICATE:						PREȚ FEZABIL CATEGORIILE:						
	BOVINE CU VÂRSTA:				TOTAL		A, B, C, D, E, Z				V		
	DE 8 LUNI SAU MAI MULT (A, B, C, D, E, Z)		MAI MICĂ DE 8 LUNI (V)				TOATE CLASELE		CLASELE CONFORM ART 7, REG (UE) 2017/1184		TOATE CLASELE		
	NUMĂR	%	NUMĂR	%	NUMĂR	%	NUMĂR	%	NUMĂR	%	NUMĂR	%	
CUMPĂRATE	1,796	47.4	64	1.7	1,860	49.0	1,685	44.4	704	18.6	48	1.3	
FERME PROPRII ALE ABATOARELOR	285	7.5	21	0.6	306	8.1	278	7.3	107	2.8	21	0.6	
PRESTĂRI SERVICII	PRODUCĂTORI	1,303	34.4	35	0.9	1,338	35.3	1,279	33.7	233	6.1	33	0.9
	COMERCIANȚI	275	7.3	14	0.4	289	7.6	275	7.3	37	1.0	6	0.2
TOTAL	3,659	96.5	134	3.5	3,793	100.0	3,517	92.7	1,081	28.5	108	2.8	

**1,963** Carcase incluse în rapoartele naționale de prețuri de piață pentru carcasele de bovine cu vârsta de 8 luni sau mai mult  
**51.7%** din total carcase clasificate

**811** Carcase incluse în raportul național de prețuri de piață pentru Comisia Europeană  
**21.4%** din total carcase clasificate

**69** Carcase incluse în rapoartele naționale de prețuri de piață pentru carcasele de bovine cu vârsta mai mică de 8 luni (viței)  
**1.9%** din total carcase clasificate

**Factor general de ajustare pentru cheltuielile de transport a prețurilor raportate: 0.08 RON/kg carcasă caldă-2%**

Prețul în viu al bovinelor din toate clasele de conformație și acoperire cu grăsime  
la intrarea în abator în săptămâna 24 - 30 iunie 2019

Categorie	Număr	Greutate în viu (kg)	Preț în viu (RON / 100 kg)	Modificare preț	
				1 săpt	1 an
"A" - TĂURAȘI	402	488.1	719.0	2.04%	3.72%
"B" - TAURI	129	587.6	703.3	0.57%	1.71%
"C" - BOI	14	740.9	706.6	13.65%	27.28%
"D" - VACI	987	516.4	557.8	0.48%	-1.82%
"E" - VIȚELE	335	431.4	635.4	0.73%	-0.04%
"Z" - TINERET BOVIN	96	369.5	663.1	0.24%	-0.36%
A + B + C + D + E + Z	1,963	495.2	618.6	0.69%	1.75%
"V" - VIȚEI	69	233.3	663.7	8.55%	4.57%



Raport național prețuri de piață carcase de bovine cu vârsta de 8 luni sau mai mult, la intrarea în abator conform grilei UE

Săptămâna: 26

din: 24/06/19

până în 30/06/19

"A"- CARCASE DE MASCULI NECASTRAȚI CU VÂRSTA CUPRINSĂ ÎNȚRE 12 LUNI ȘI MAI PUȚIN DE 24 DE LUNI (TĂURAȘI)								
CONFORMAȚIE	PREȚ MEDIU (RON / 100 kg)					NUMĂR CARCASE	TOTAL	
	GRĂSIMI						GREUTATE MEDIE	PREȚ MEDIU (RON / 100 kg)
	1	2	3	4	5			
E	0.0	0.0	0.0	0.0	0.0	0	0.0	0.0
U	1613.7	1605.6	1504.6	1513.0	0.0	12	394.5	1562.7
R	1366.9	1448.8	1538.5	0.0	0.0	47	301.7	1420.2
O	1333.5	1367.6	1401.8	0.0	0.0	219	272.5	1351.1
P	1305.6	1327.2	1448.0	0.0	0.0	124	202.3	1311.9
<b>TOTAL</b>	<b>1333.6</b>	<b>1381.8</b>	<b>1473.9</b>	<b>1513.0</b>	<b>0.0</b>	<b>402</b>	<b>257.9</b>	<b>1360.7</b>

"B"- CARCASE DE MASCULI NECASTRAȚI CU VÂRSTA DE 24 DE LUNI ȘI MAI MULT (TAURI)								
CONFORMAȚIE	PREȚ MEDIU (RON / 100 kg)					NUMĂR CARCASE	TOTAL	
	GRĂSIMI						GREUTATE MEDIE	PREȚ MEDIU (RON / 100 kg)
	1	2	3	4	5			
E	0.0	0.0	0.0	0.0	0.0	0	0.0	0.0
U	0.0	976.0	1495.0	0.0	1518.0	3	483.6	1257.7
R	1383.4	1309.3	1607.7	1608.0	0.0	23	391.6	1416.5
O	1312.6	1375.8	1382.2	1394.6	0.0	80	301.2	1349.0
P	1313.1	1274.3	0.0	0.0	0.0	23	207.0	1306.7
<b>TOTAL</b>	<b>1330.1</b>	<b>1325.3</b>	<b>1450.9</b>	<b>1421.0</b>	<b>1518.0</b>	<b>129</b>	<b>304.8</b>	<b>1356.0</b>

"C"- CARCASE DE MASCULI CASTRAȚI CU VÂRSTA DE 12 LUNI ȘI MAI MULT (BOI)								
CONFORMAȚIE	PREȚ MEDIU (RON / 100 kg)					NUMĂR CARCASE	TOTAL	
	GRĂSIMI						GREUTATE MEDIE	PREȚ MEDIU (RON / 100 kg)
	1	2	3	4	5			
E	0.0	0.0	0.0	0.0	0.0	0	0.0	0.0
U	0.0	0.0	0.0	0.0	0.0	0	0.0	0.0
R	0.0	0.0	2049.0	0.0	0.0	2	433.7	2049.0
O	1151.0	1299.8	1245.5	0.0	0.0	9	366.3	1270.6
P	0.0	1354.0	1302.2	0.0	0.0	3	344.6	1318.5
<b>TOTAL</b>	<b>1151.0</b>	<b>1307.5</b>	<b>1521.9</b>	<b>0.0</b>	<b>0.0</b>	<b>14</b>	<b>371.3</b>	<b>1410.0</b>

"D"- CARCASE DE FEMELE CARE AU FĂȚAT (VACI)								
CONFORMAȚIE	PREȚ MEDIU (RON / 100 kg)					NUMĂR CARCASE	TOTAL	
	GRĂSIMI						GREUTATE MEDIE	PREȚ MEDIU (RON / 100 kg)
	1	2	3	4	5			
E	0.0	0.0	0.0	0.0	0.0	0	0.0	0.0
U	0.0	1093.0	0.0	1408.5	0.0	3	499.5	1284.9
R	1179.0	1218.0	1193.2	1177.5	1308.0	42	357.4	1200.3
O	1209.8	1195.6	1216.2	1223.6	1194.3	440	263.3	1207.2
P	1069.0	1150.3	1252.8	1382.7	0.0	502	220.5	1124.9
<b>TOTAL</b>	<b>1126.0</b>	<b>1175.1</b>	<b>1223.8</b>	<b>1252.9</b>	<b>1232.2</b>	<b>987</b>	<b>246.2</b>	<b>1169.7</b>

"E"- CARCASE ALE ALTOR BOVINE FEMELE CU VÂRSTA DE 12 LUNI ȘI MAI MULT (VIȚELE)								
CONFORMAȚIE	PREȚ MEDIU (RON / 100 kg)					NUMĂR CARCASE	TOTAL	
	GRĂSIMI						GREUTATE MEDIE	PREȚ MEDIU (RON / 100 kg)
	1	2	3	4	5			
E	0.0	0.0	0.0	0.0	0.0	0	0.0	0.0
U	0.0	0.0	0.0	0.0	0.0	0	0.0	0.0
R	1239.6	1303.0	1367.5	1319.6	0.0	23	311.6	1323.1
O	1263.0	1318.6	1332.1	1357.0	0.0	159	237.6	1311.2
P	1181.5	1274.5	1300.7	1443.0	0.0	153	174.7	1227.6
<b>TOTAL</b>	<b>1211.6</b>	<b>1304.4</b>	<b>1333.2</b>	<b>1368.1</b>	<b>0.0</b>	<b>335</b>	<b>213.9</b>	<b>1281.2</b>

"Z"- CARCASE DE BOVINE CU VÂRSTA CUPRINSĂ ÎNȚRE 8 LUNI ȘI MAI PUȚIN DE 12 LUNI (TINERET BOVIN)								
CONFORMAȚIE	PREȚ MEDIU (RON / 100 kg)					NUMĂR CARCASE	TOTAL	
	GRĂSIMI						GREUTATE MEDIE	PREȚ MEDIU (RON / 100 kg)
	1	2	3	4	5			
E	0.0	0.0	0.0	0.0	0.0	0	0.0	0.0
U	0.0	0.0	0.0	0.0	0.0	0	0.0	0.0
R	1246.9	1326.2	0.0	0.0	0.0	6	270.9	1303.5
O	1349.8	1322.1	0.0	0.0	0.0	40	209.2	1338.5
P	1261.3	1344.6	1263.8	0.0	0.0	50	159.1	1282.5
<b>TOTAL</b>	<b>1300.7</b>	<b>1329.7</b>	<b>1263.8</b>	<b>0.0</b>	<b>0.0</b>	<b>96</b>	<b>187.0</b>	<b>1310.5</b>

TOATE CATEGORIILE								
CONFORMAȚIE	PREȚ MEDIU (RON / 100 kg)					NUMĂR CARCASE	TOTAL	
	GRĂSIMI						GREUTATE MEDIE	PREȚ MEDIU (RON / 100 kg)
	1	2	3	4	5			
E	0.0	0.0	0.0	0.0	0.0	0	0.0	0.0
U	1613.7	1345.6	1503.0	1439.4	1518.0	18	426.9	1451.0
R	1328.7	1322.4	1424.4	1254.8	1308.0	143	334.7	1343.4
O	1276.9	1282.6	1264.0	1292.0	1194.3	947	263.0	1276.4
P	1152.5	1194.1	1265.6	1403.0	0.0	855	206.1	1180.2
<b>TOTAL</b>	<b>1223.7</b>	<b>1257.3</b>	<b>1291.6</b>	<b>1310.8</b>	<b>1307.5</b>	<b>1963</b>	<b>245.0</b>	<b>1250.6</b>

Prețuri incluse în raportul național de prețuri pentru Comisia Europeană



**Raport național parțial prețuri de piață carcase de bovine cu vârsta de 8 luni sau mai mult, la intrarea în abator conform grilei UE (\*)**

Săptămâna: 26

din: 24/06/19

până în 30/06/19

<b>"A"- CARCASE DE MASCULI NECASTRATI CU VÂRSTA CUPRINSĂ ÎNȚRE 12 LUNI ȘI MAI PUȚIN DE 24 DE LUNI (TĂURAȘI)</b>								
CONFORMAȚIE	PREȚ MEDIU (RON / 100 kg )					NUMĂR CARCASE	TOTAL	
	GRĂSIMI						GREUTATE MEDIE	PREȚ MEDIU (RON / 100 kg )
	1	2	3	4	5			
E	0.0	0.0	0.0	0.0	0.0	0	0.0	0.0
U	1356.5	1455.4	1504.6	1513.0	0.0	10	380.7	1467.9
R	1361.3	1380.1	1538.5	0.0	0.0	40	304.0	1395.6
O	1331.0	1369.2	1393.7	0.0	0.0	140	268.8	1349.6
P	1289.4	1332.7	1448.0	0.0	0.0	78	194.5	1300.5
<b>TOTAL</b>	<b>1323.8</b>	<b>1370.0</b>	<b>1485.7</b>	<b>1513.0</b>	<b>0.0</b>	<b>268</b>	<b>256.6</b>	<b>1353.5</b>

<b>"B"- CARCASE DE MASCULI NECASTRATI CU VÂRSTA DE 24 DE LUNI ȘI MAI MULT (TAURI)</b>								
CONFORMAȚIE	PREȚ MEDIU (RON / 100 kg )					NUMĂR CARCASE	TOTAL	
	GRĂSIMI						GREUTATE MEDIE	PREȚ MEDIU (RON / 100 kg )
	1	2	3	4	5			
E	0.0	0.0	0.0	0.0	0.0	0	0.0	0.0
U	0.0	0.0	1495.0	0.0	1518.0	2	384.7	1507.3
R	1360.7	1475.3	1608.0	1608.0	0.0	18	388.1	1425.8
O	1315.1	1380.3	1294.3	1358.8	0.0	71	297.5	1334.9
P	1335.7	1249.4	0.0	0.0	0.0	15	206.5	1318.5
<b>TOTAL</b>	<b>1330.4</b>	<b>1378.9</b>	<b>1392.6</b>	<b>1394.1</b>	<b>1518.0</b>	<b>106</b>	<b>301.6</b>	<b>1357.3</b>

<b>"C"- CARCASE DE MASCULI CASTRAȚI CU VÂRSTA DE 12 LUNI ȘI MAI MULT (BOI)</b>								
CONFORMAȚIE	PREȚ MEDIU (RON / 100 kg )					NUMĂR CARCASE	TOTAL	
	GRĂSIMI						GREUTATE MEDIE	PREȚ MEDIU (RON / 100 kg )
	1	2	3	4	5			
E	0.0	0.0	0.0	0.0	0.0	0	0.0	0.0
U	0.0	0.0	0.0	0.0	0.0	0	0.0	0.0
R	0.0	0.0	0.0	0.0	0.0	0	0.0	0.0
O	1151.0	1299.8	1245.5	0.0	0.0	9	366.3	1270.6
P	0.0	1354.0	1302.2	0.0	0.0	3	344.6	1318.5
<b>TOTAL</b>	<b>1151.0</b>	<b>1307.5</b>	<b>1267.8</b>	<b>0.0</b>	<b>0.0</b>	<b>12</b>	<b>360.9</b>	<b>1282.0</b>

<b>"D"- CARCASE DE FEMELE CARE AU FĂȚAT (VACI)</b>								
CONFORMAȚIE	PREȚ MEDIU (RON / 100 kg )					NUMĂR CARCASE	TOTAL	
	GRĂSIMI						GREUTATE MEDIE	PREȚ MEDIU (RON / 100 kg )
	1	2	3	4	5			
E	0.0	0.0	0.0	0.0	0.0	0	0.0	0.0
U	0.0	0.0	0.0	1408.5	0.0	2	455.7	1408.5
R	1179.0	1218.0	1223.4	1177.5	1308.0	39	350.9	1206.5
O	1209.8	1196.7	1216.8	1223.6	1194.3	429	262.1	1207.5
P	1067.4	1150.3	1253.6	1382.7	0.0	491	221.2	1124.9
<b>TOTAL</b>	<b>1126.2</b>	<b>1176.1</b>	<b>1227.3</b>	<b>1252.9</b>	<b>1232.2</b>	<b>961</b>	<b>245.2</b>	<b>1170.2</b>

<b>"E"- CARCASE ALE ALTOR BOVINE FEMELE CU VÂRSTA DE 12 LUNI ȘI MAI MULT (VIȚELE)</b>								
CONFORMAȚIE	PREȚ MEDIU (RON / 100 kg )					NUMĂR CARCASE	TOTAL	
	GRĂSIMI						GREUTATE MEDIE	PREȚ MEDIU (RON / 100 kg )
	1	2	3	4	5			
E	0.0	0.0	0.0	0.0	0.0	0	0.0	0.0
U	0.0	0.0	0.0	0.0	0.0	0	0.0	0.0
R	1239.6	1290.0	1378.4	1319.6	0.0	18	317.5	1318.6
O	1263.0	1305.4	1327.0	1357.0	0.0	120	236.0	1298.6
P	1182.0	1229.4	1236.9	0.0	0.0	121	161.9	1192.6
<b>TOTAL</b>	<b>1212.2</b>	<b>1288.4</b>	<b>1333.9</b>	<b>1330.4</b>	<b>0.0</b>	<b>259</b>	<b>207.1</b>	<b>1262.0</b>

<b>"Z"- CARCASE DE BOVINE CU VÂRSTA CUPRINSĂ ÎNȚRE 8 LUNI ȘI MAI PUȚIN DE 12 LUNI (TINERET BOVIN)</b>								
CONFORMAȚIE	PREȚ MEDIU (RON / 100 kg )					NUMĂR CARCASE	TOTAL	
	GRĂSIMI						GREUTATE MEDIE	PREȚ MEDIU (RON / 100 kg )
	1	2	3	4	5			
E	0.0	0.0	0.0	0.0	0.0	0	0.0	0.0
U	0.0	0.0	0.0	0.0	0.0	0	0.0	0.0
R	1246.9	1326.2	0.0	0.0	0.0	6	270.9	1303.5
O	1350.1	1320.6	0.0	0.0	0.0	36	214.1	1337.7
P	1261.4	1267.4	1266.0	0.0	0.0	37	158.2	1262.9
<b>TOTAL</b>	<b>1303.5</b>	<b>1309.6</b>	<b>1266.0</b>	<b>0.0</b>	<b>0.0</b>	<b>79</b>	<b>192.2</b>	<b>1305.2</b>

<b>TOATE CATEGORIILE</b>								
CONFORMAȚIE	PREȚ MEDIU (RON / 100 kg )					NUMĂR CARCASE	TOTAL	
	GRĂSIMI						GREUTATE MEDIE	PREȚ MEDIU (RON / 100 kg )
	1	2	3	4	5			
E	0.0	0.0	0.0	0.0	0.0	0	0.0	0.0
U	1356.5	1455.4	1503.0	1439.4	1518.0	14	392.0	1463.6
R	1317.0	1298.5	1402.5	1254.8	1308.0	121	332.0	1321.8
O	1267.6	1269.6	1245.1	1274.8	1194.3	805	261.5	1263.7
P	1135.0	1173.0	1258.4	1382.7	0.0	745	205.9	1161.4
<b>TOTAL</b>	<b>1208.9</b>	<b>1239.8</b>	<b>1274.0</b>	<b>1295.7</b>	<b>1307.5</b>	<b>1685</b>	<b>243.1</b>	<b>1233.8</b>

(\*) Pentru calcularea prețurilor medii au fost luate în considerare doar bovinele cumparate de către abatoare



**Raport prețuri de piață din România versus prețuri de piață comunitare  
conform Art.7 Regulamentul de punere în aplicare (UE) 2017/1184 al Comisiei din 20 aprilie 2017**

Săptămâna: 26

din: 24/06/19

până în: 30/06/19

CATEGORIA	CLASA	PREȚ MEDIU			PREȚ RO /PREȚ COMUNITAR (%)
		ROMANIA		UE	
		RON / 100 kg	€ / 100 kg	€ / 100 kg	
Z	U2	0.00	0.00	410.45	
Z	U3	0.00	0.00	384.09	
Z	R2	1326.16	280.68	376.86	-25.52
Z	R3	0.00	0.00	362.47	(*)
Z	O2	1322.15	279.83	337.45	-17.08
Z	O3	0.00	0.00	330.88	
<b>Z</b>		<b>1322.66</b>	<b>279.94</b>	<b>362.93</b>	<b>-22.87</b>
A	U2	1605.63	339.83	383.16	-11.31
A	U3	1504.61	318.45	372.86	-14.59
A	R2	1448.80	306.64	348.42	-11.99
A	R3	1538.45	325.61	351.93	-7.48 (*)
A	O2	1367.59	289.45	312.63	-7.41
A	O3	1401.77	296.68	323.37	-8.25
<b>A</b>		<b>1398.09</b>	<b>295.90</b>	<b>352.92</b>	<b>-16.16</b>
<b>B</b>	<b>R3</b>	<b>1607.69</b>	<b>340.27</b>	<b>293.60</b>	<b>15.90</b>
C	U2	0.00	0.00	378.05	
C	U3	0.00	0.00	382.58	
C	U4	0.00	0.00	376.04	
C	R3	2049.00	433.67	374.36	15.84 (*)
C	R4	0.00	0.00	375.55	
C	O3	1245.48	263.60	352.96	-25.32
C	O4	0.00	0.00	360.42	
<b>C</b>		<b>1868.78</b>	<b>395.53</b>	<b>367.88</b>	<b>7.52</b>
D	R3	1193.18	252.54	349.40	-27.72
D	R4	1177.48	249.21	311.46	-19.99
D	O2	1195.63	253.05	271.23	-6.70
D	O3	1216.19	257.41	294.45	-12.58 (*)
D	O4	1223.60	258.97	291.17	-11.06
D	P2	1150.25	243.45	239.39	1.70
D	P3	1252.76	265.15	275.14	-3.63
<b>D</b>		<b>1188.54</b>	<b>251.55</b>	<b>290.69</b>	<b>-13.46</b>
E	U2	0.00	0.00	421.80	
E	U3	0.00	0.00	416.25	
E	R2	1303.05	275.79	367.89	-25.03
E	R3	1367.52	289.43	371.60	-22.11 (*)
E	R4	1319.65	279.30	369.75	-24.46
E	O2	1318.58	279.08	302.03	-7.60
E	O3	1332.09	281.94	326.75	-13.71
E	O4	1357.00	287.21	354.80	-19.05
<b>E</b>		<b>1327.26</b>	<b>280.92</b>	<b>372.61</b>	<b>-24.61</b>
<b>TOATE CATEGORIILE</b>		<b>1278.43</b>	<b>270.58</b>	<b>334.91</b>	<b>-19.21</b>

(\*) CATEGORII ȘI CLASE DE REFERINȚĂ ÎN UE28: Z3, AR3, CR3, DO3 ȘI ER3



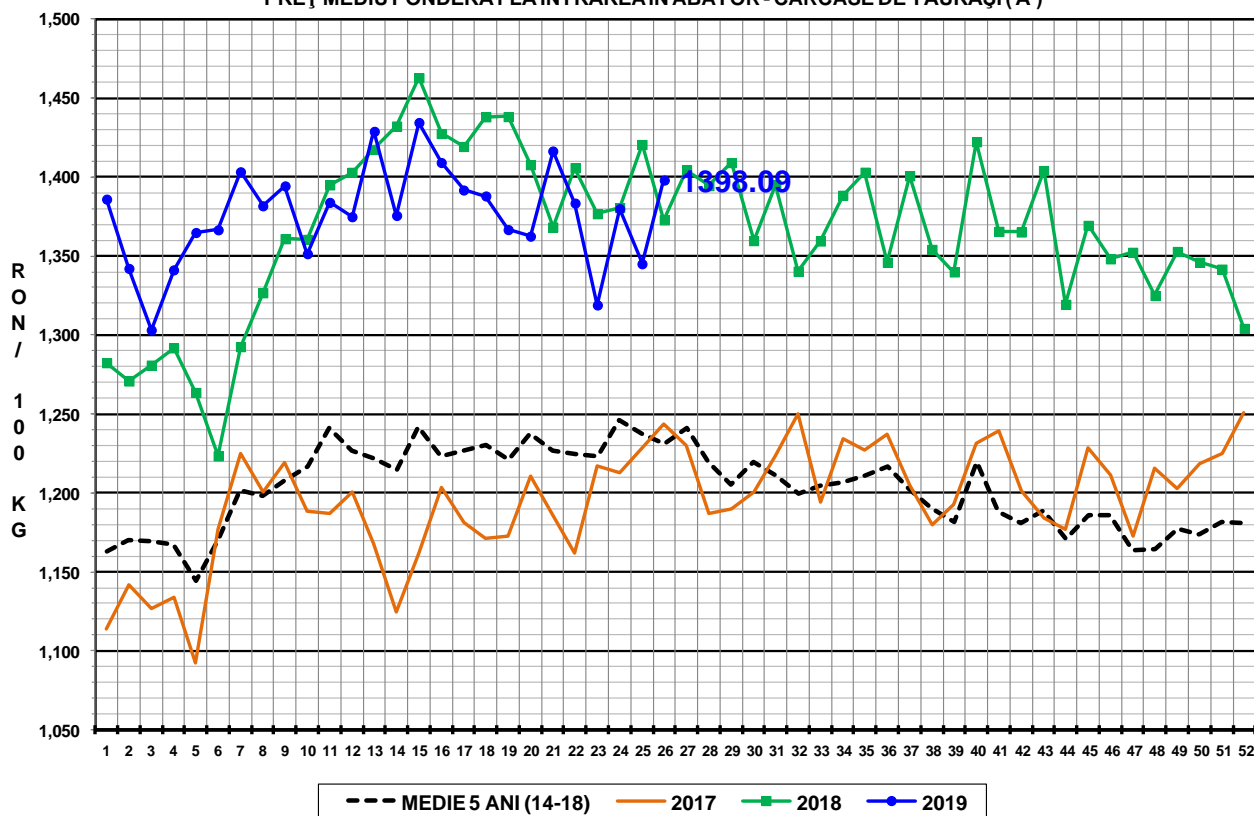
**CARCASE DE CARCASE DE BOVINE CU VÂRSTA DE 8 LUNI SAU MAI MULT LA INTRAREA ÎN ABATOR  
CONFORM ART.7 REGULAMENTUL DE PUNERE ÎN APLICARE (UE) 2017/1184 AL COMISIEI DIN 20 APRILIE 2017**

Cotații naționale (RON / 100 kg)	SĂPT 26 / 2019	VARIAȚIE		
		1 SĂPT	1 AN	Medie 5 ani (14 - 18)
Tăurași "A"	1,398.09	3.94%	1.83%	13.55%
Vaci "D"	1,188.54	0.35%	-2.06%	16.07%
Vițele "E"	1,327.26	-0.27%	1.84%	14.67%

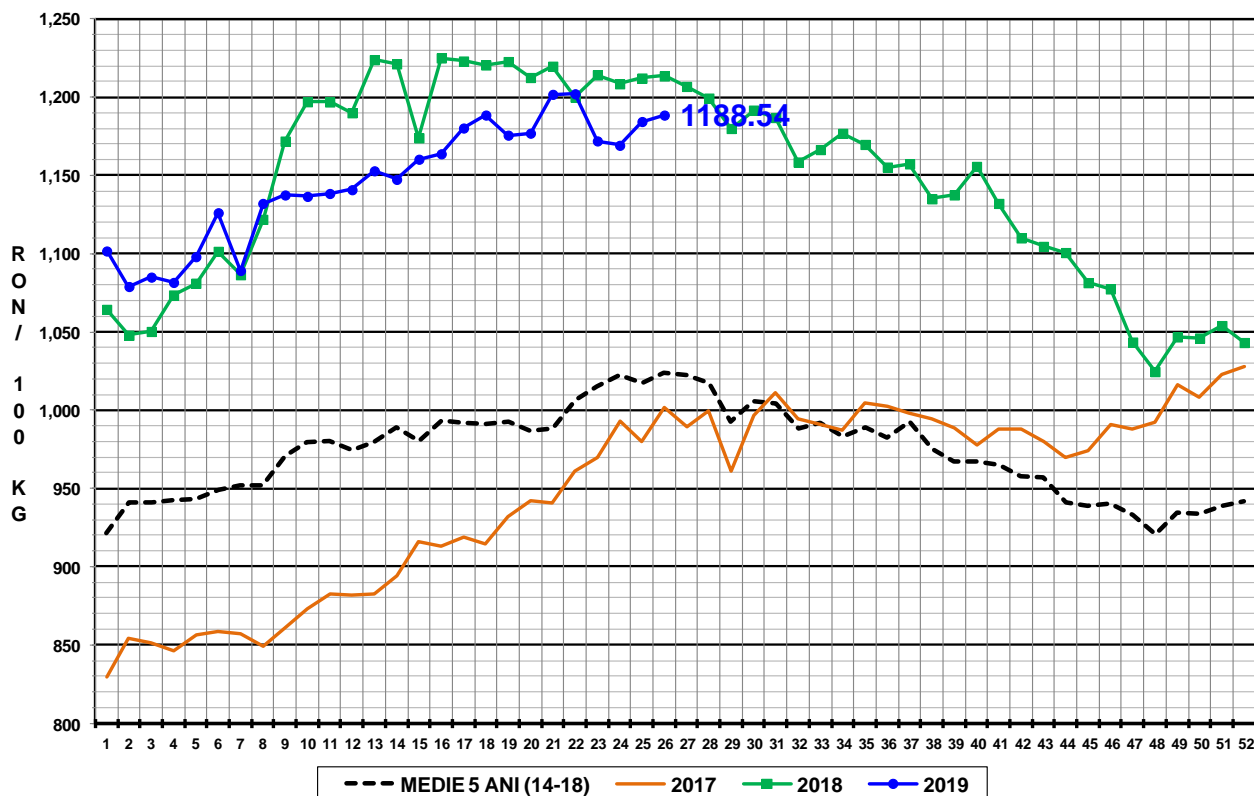
Prețuri medii europene (€ / 100 kg)	SĂPT 26 / 2019			VARIAȚIE					
				1 SĂPT			1 AN		
	A	D	E	A	D	E	A	D	E
Uniunea Europeană	352.92	290.69	372.61	-0.41%	0.94%	0.93%	-5.47%	-3.37%	-5.38%
Franța	378.78	326.82	409.03	-0.09%	0.47%	0.26%	1.19%	-0.40%	1.29%
Germania	343.89	296.74	338.25	0.55%	0.57%	0.13%	-8.33%	-5.62%	-6.61%
Italia	402.50	262.46	443.31	-2.37%	#VALUE!	#VALUE!	1.66%	-3.49%	-1.07%
Marea Britanie	348.03	273.55	372.06	-1.97%	-0.99%	-1.35%	-12.25%	-14.17%	-11.77%
Olanda	363.54	277.56	247.95	6.58%	8.54%	-2.78%	2.84%	2.40%	-1.62%
Polonia	279.56	252.45	300.11	-1.74%	-0.76%	-1.10%	-12.79%	-8.90%	-2.62%
România	295.91	251.55	280.92	3.95%	0.35%	-0.26%	0.51%	-3.34%	0.51%
Ungaria	241.58	200.63	214.91	-6.28%	-4.47%	-1.27%	3.12%	-2.29%	10.93%

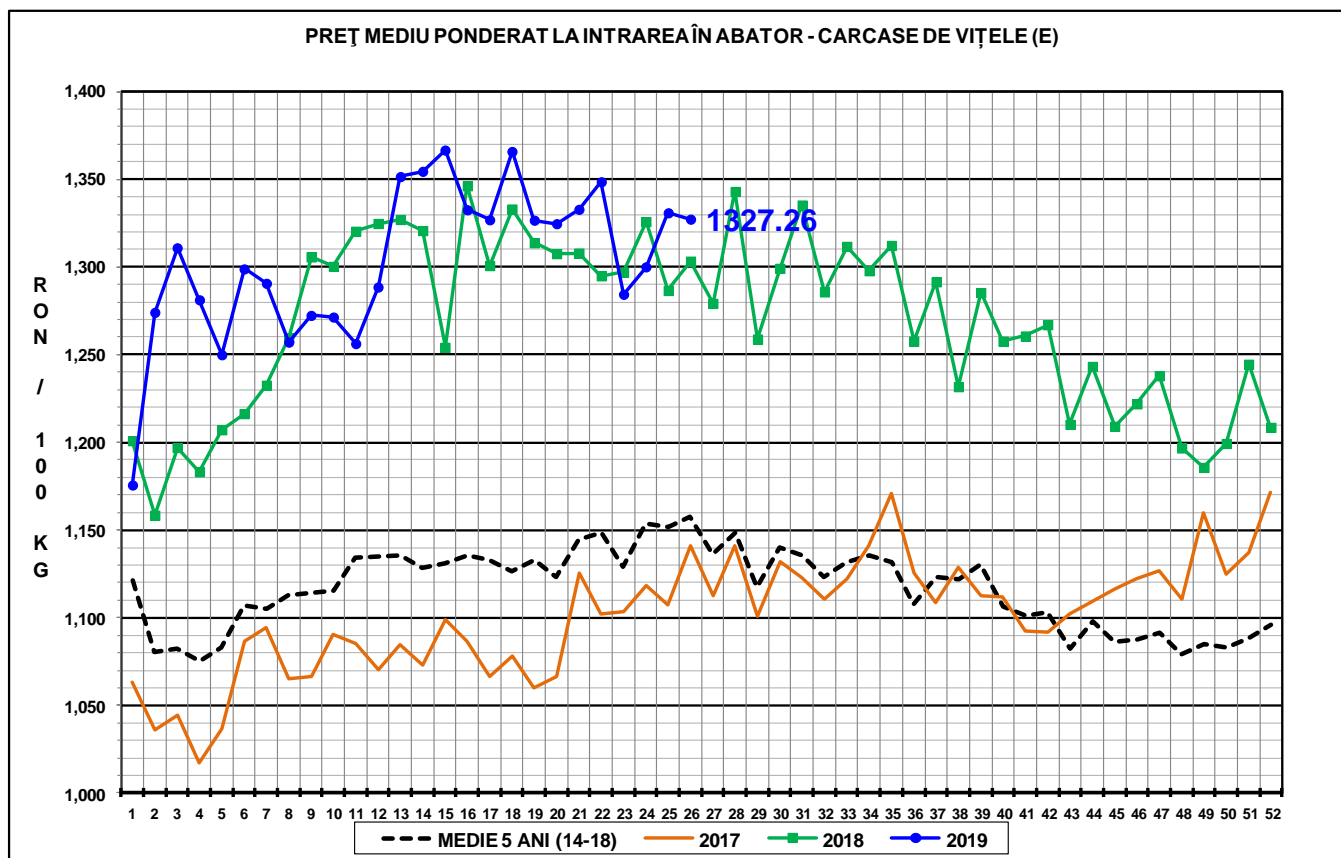


PREȚ MEDIU PONDERAT LA INTRAREA ÎN ABATOR - CARCASE DE TĂURAȘI (A)



PREȚ MEDIU PONDERAT LA INTRAREA ÎN ABATOR - CARCASE DE VACI (D)





**N.B. Prețurile medii ponderate săptămânale au fost calculate după cum urmează:**

1. În toate cazurile de la paginile 1 - 3 și în cazul „per combinație categorie, clasă de conformație și grad de acoperire cu grăsime” de la pagina 4, au fost aplicate ponderi „real time”, care constau în greutatea individuală în viu, sau în carcasă ale bovinelor. Prețul mediu ponderat săptămânal (în viu sau în carcasă) este egal cu suma produselor dintre prețul individual (în viu sau în carcasă) și greutatea individuală (în viu sau în carcasă) împărțită la suma ponderilor (greutățile în viu sau în carcasă).

2. În cazul „per categorie” de la paginile 4 - 7, au fost aplicate ponderi bazate pe „cifrele istorice” comunicate de statele membre privind distribuția în clasele SEUROP.