



# Prețul de piață al bovinelor la intrarea în abator Săptămâna 25 (17 – 23 iunie 2019)

SITUAȚIA CARCASELOR DE BOVINE CLASIFICATE ÎN FUNCȚIE DE PROVENIENȚA BOVINELOR SACRIFICATE  
ÎN SĂPTĂMÂNA 17 - 23 Iunie 2019

PROVENIENȚĂ BOVINE  SACRIFICATE	CARCASE CLASIFICATE:						PREȚ FEZABIL CATEGORIILE:						
	BOVINE CU VÂRSTA:				TOTAL		A, B, C, D, E, Z				V		
	DE 8 LUNI SAU MAI MULT (A, B, C, D, E, Z)		MAI MICĂ DE 8 LUNI (V)				TOATE CLASELE		CLASELE CONFORM ART 7, REG (UE) 2017/1184		TOATE CLASELE		
	NUMĂR	%	NUMĂR	%	NUMĂR	%	NUMĂR	%	NUMĂR	%	NUMĂR	%	
CUMĂRATE	1,867	47.0	91	2.3	1,958	49.3	1,794	45.2	686	17.3	68	1.7	
FERME PROPRII ALE ABATOARELOR	289	7.3	12	0.3	301	7.6	279	7.0	94	2.4	12	0.3	
PRESTĂRI SERVICII	PRODUCĂTORI	1,339	33.7	59	1.5	1,398	35.2	1,297	32.7	225	5.7	58	1.5
	COMERCIANȚI	267	6.7	45	1.1	312	7.9	267	6.7	35	0.9	18	0.5
TOTAL	3,762	94.8	207	5.2	3,969	100.0	3,637	91.6	1,040	26.2	156	3.9	

**2,073** Carcase incluse în rapoartele naționale de prețuri de piață pentru carcasele de bovine cu vârsta de 8 luni sau mai mult  
**52.2%** din total carcase clasificate

**780** Carcase incluse în raportul național de prețuri de piață pentru Comisia Europeană  
**19.7%** din total carcase clasificate

**80** Carcase incluse în rapoartele naționale de prețuri de piață pentru carcasele de bovine cu vârsta mai mică de 8 luni (viței)  
**2.0%** din total carcase clasificate

**Factor general de ajustare pentru cheltuielile de transport a prețurilor raportate: 0.08 RON/kg carcasă caldă-2%**

Prețul în viu al bovinelor din toate clasele de conformație și acoperire cu grăsime  
la intrarea în abator în săptămâna 17 - 23 iunie 2019

Categorie	Număr	Greutate în viu (kg)	Preț în viu (RON / 100 kg)	Modificare preț	
				1 săpt	1 an
"A" - TĂURAȘI	414	458.2	704.6	-1.09%	-0.09%
"B" - TAURI	170	558.3	699.2	3.64%	1.24%
"C" - BOI	23	513.6	621.7	-0.05%	0.63%
"D" - VACI	978	517.8	555.1	0.73%	-3.07%
"E" - VIȚELE	340	439.7	630.8	-1.16%	3.31%
"Z" - TINERET BOVIN	148	336.0	661.5	-1.19%	5.45%
A + B + C + D + E + Z	2,073	483.4	614.4	0.39%	1.43%
"V" - VIȚEI	80	237.0	611.4	-9.07%	-2.17%



Raport național prețuri de piață carcase de bovine cu vârsta de 8 luni sau mai mult, la intrarea în abator conform grilei UE

Săptămâna: 25

din: 17/06/19

până în 23/06/19

"A"- CARCASE DE MASCULI NECASTRAȚI CU VÂRSTA CUPRINSĂ ÎNȚRE 12 LUNI ȘI MAI PUȚIN DE 24 DE LUNI (TĂURAȘI)								
CONFORMAȚIE	PREȚ MEDIU (RON / 100 kg)					NUMĂR CARCASE	TOTAL	
	GRĂSIME						GREUTATE MEDIE	PREȚ MEDIU (RON / 100 kg)
	1	2	3	4	5			
E	0.0	0.0	0.0	0.0	0.0	0	0.0	0.0
U	1451.2	1369.0	1372.0	0.0	0.0	7	380.0	1401.8
R	1470.4	1421.0	1526.0	0.0	0.0	60	344.9	1452.7
O	1330.9	1334.8	1251.0	0.0	0.0	182	253.6	1327.1
P	1275.5	1308.0	0.0	0.0	0.0	165	182.6	1281.2
<b>TOTAL</b>	<b>1330.3</b>	<b>1357.4</b>	<b>1366.6</b>	<b>0.0</b>	<b>0.0</b>	<b>414</b>	<b>240.7</b>	<b>1341.3</b>

"B"- CARCASE DE MASCULI NECASTRAȚI CU VÂRSTA DE 24 DE LUNI ȘI MAI MULT (TAURI)								
CONFORMAȚIE	PREȚ MEDIU (RON / 100 kg)					NUMĂR CARCASE	TOTAL	
	GRĂSIME						GREUTATE MEDIE	PREȚ MEDIU (RON / 100 kg)
	1	2	3	4	5			
E	0.0	0.0	0.0	0.0	0.0	0	0.0	0.0
U	0.0	1297.0	1399.0	0.0	0.0	2	566.9	1350.0
R	1380.5	1501.0	1461.5	1382.0	0.0	24	366.5	1428.6
O	1354.7	1337.5	1367.4	1559.6	0.0	88	310.7	1355.3
P	1220.4	1227.1	1099.0	1608.1	0.0	56	218.9	1240.5
<b>TOTAL</b>	<b>1311.0</b>	<b>1343.0</b>	<b>1385.4</b>	<b>1540.0</b>	<b>0.0</b>	<b>170</b>	<b>291.4</b>	<b>1339.8</b>

"C"- CARCASE DE MASCULI CASTRAȚI CU VÂRSTA DE 12 LUNI ȘI MAI MULT (BOI)								
CONFORMAȚIE	PREȚ MEDIU (RON / 100 kg)					NUMĂR CARCASE	TOTAL	
	GRĂSIME						GREUTATE MEDIE	PREȚ MEDIU (RON / 100 kg)
	1	2	3	4	5			
E	0.0	0.0	0.0	0.0	0.0	0	0.0	0.0
U	0.0	0.0	0.0	0.0	0.0	0	0.0	0.0
R	0.0	1308.1	0.0	0.0	0.0	2	524.0	1308.1
O	1255.0	0.0	1186.0	1178.0	0.0	3	326.7	1197.8
P	1135.8	1353.0	1362.0	0.0	0.0	18	216.0	1234.7
<b>TOTAL</b>	<b>1147.1</b>	<b>1333.5</b>	<b>1289.5</b>	<b>1178.0</b>	<b>0.0</b>	<b>23</b>	<b>257.2</b>	<b>1241.6</b>

"D"- CARCASE DE FEMELE CARE AU FĂTAT (VACI)								
CONFORMAȚIE	PREȚ MEDIU (RON / 100 kg)					NUMĂR CARCASE	TOTAL	
	GRĂSIME						GREUTATE MEDIE	PREȚ MEDIU (RON / 100 kg)
	1	2	3	4	5			
E	0.0	0.0	0.0	0.0	0.0	0	0.0	0.0
U	0.0	0.0	0.0	1211.0	0.0	1	390.0	1211.0
R	1199.1	1190.3	1224.5	1155.6	0.0	39	360.6	1196.1
O	1182.8	1199.3	1203.8	1168.3	0.0	414	276.4	1195.2
P	1084.7	1150.9	1218.7	1057.0	0.0	524	215.9	1122.8
<b>TOTAL</b>	<b>1117.9</b>	<b>1177.8</b>	<b>1209.4</b>	<b>1161.5</b>	<b>0.0</b>	<b>978</b>	<b>247.5</b>	<b>1161.4</b>

"E"- CARCASE ALE ALTOR BOVINE FEMELE CU VÂRSTA DE 12 LUNI ȘI MAI MULT (VITELE)								
CONFORMAȚIE	PREȚ MEDIU (RON / 100 kg)					NUMĂR CARCASE	TOTAL	
	GRĂSIME						GREUTATE MEDIE	PREȚ MEDIU (RON / 100 kg)
	1	2	3	4	5			
E	0.0	1482.0	0.0	0.0	0.0	1	315.6	1482.0
U	0.0	0.0	0.0	0.0	0.0	0	0.0	0.0
R	1189.5	1413.7	1445.4	0.0	1344.0	22	319.8	1400.7
O	1271.8	1301.8	1335.4	1307.0	0.0	152	241.7	1299.4
P	1166.4	1198.8	1231.0	1169.0	0.0	165	185.8	1181.9
<b>TOTAL</b>	<b>1205.6</b>	<b>1275.3</b>	<b>1351.6</b>	<b>1216.9</b>	<b>1344.0</b>	<b>340</b>	<b>219.9</b>	<b>1261.5</b>

"Z"- CARCASE DE BOVINE CU VÂRSTA CUPRINSĂ ÎNȚRE 8 LUNI ȘI MAI PUȚIN DE 12 LUNI (TINERET BOVIN)								
CONFORMAȚIE	PREȚ MEDIU (RON / 100 kg)					NUMĂR CARCASE	TOTAL	
	GRĂSIME						GREUTATE MEDIE	PREȚ MEDIU (RON / 100 kg)
	1	2	3	4	5			
E	0.0	0.0	0.0	0.0	0.0	0	0.0	0.0
U	0.0	0.0	0.0	0.0	0.0	0	0.0	0.0
R	0.0	1354.0	0.0	0.0	0.0	1	184.2	1354.0
O	1339.4	1335.7	1336.0	0.0	0.0	58	191.2	1338.1
P	1238.3	1346.4	0.0	0.0	0.0	89	158.8	1259.4
<b>TOTAL</b>	<b>1277.4</b>	<b>1340.6</b>	<b>1336.0</b>	<b>0.0</b>	<b>0.0</b>	<b>148</b>	<b>171.7</b>	<b>1294.5</b>

TOATE CATEGORIILE								
CONFORMAȚIE	PREȚ MEDIU (RON / 100 kg)					NUMĂR CARCASE	TOTAL	
	GRĂSIME						GREUTATE MEDIE	PREȚ MEDIU (RON / 100 kg)
	1	2	3	4	5			
E	0.0	1482.0	0.0	0.0	0.0	1	315.6	1482.0
U	1451.2	1346.1	1387.5	1211.0	0.0	10	418.4	1370.0
R	1396.2	1373.5	1378.9	1180.4	1344.0	148	350.2	1368.6
O	1277.1	1264.5	1239.0	1217.0	0.0	897	264.0	1262.3
P	1157.9	1189.7	1221.7	1348.0	0.0	1017	200.8	1173.7
<b>TOTAL</b>	<b>1220.2</b>	<b>1251.9</b>	<b>1260.4</b>	<b>1222.6</b>	<b>1344.0</b>	<b>2073</b>	<b>239.9</b>	<b>1238.0</b>

Prețuri incluse în raportul național de prețuri pentru Comisia Europeană



**Raport național parțial prețuri de piață carcase de bovine cu vârsta de 8 luni sau mai mult, la intrarea în abator conform grilei UE (\*)**

Săptămâna: 25

din: 17/06/19

până în 23/06/19

<b>"A"- CARCASE DE MASCULI NECASTRAȚI CU VÂRSTA CUPRINSĂ ÎNȚRE 12 LUNI ȘI MAI PUȚIN DE 24 DE LUNI (TĂURĂȘI)</b>								
CONFORMAȚIE	PREȚ MEDIU (RON / 100 kg )					NUMĂR CARCASE	TOTAL	
	GRĂSIME						GREUTATE MEDIE	PREȚ MEDIU (RON / 100 kg )
	1	2	3	4	5			
E	0.0	0.0	0.0	0.0	0.0	0	0.0	0.0
U	1451.2	1369.0	1372.0	0.0	0.0	7	380.0	1401.8
R	1404.8	1331.0	1583.3	0.0	0.0	51	343.9	1388.1
O	1334.6	1328.2	1187.2	0.0	0.0	144	254.1	1323.5
P	1264.3	1308.5	0.0	0.0	0.0	129	173.6	1272.6
<b>TOTAL</b>	<b>1321.2</b>	<b>1327.8</b>	<b>1367.8</b>	<b>0.0</b>	<b>0.0</b>	<b>331</b>	<b>239.3</b>	<b>1326.0</b>

<b>"B"- CARCASE DE MASCULI NECASTRAȚI CU VÂRSTA DE 24 DE LUNI ȘI MAI MULT (TAURI)</b>								
CONFORMAȚIE	PREȚ MEDIU (RON / 100 kg )					NUMĂR CARCASE	TOTAL	
	GRĂSIME						GREUTATE MEDIE	PREȚ MEDIU (RON / 100 kg )
	1	2	3	4	5			
E	0.0	0.0	0.0	0.0	0.0	0	0.0	0.0
U	0.0	1297.0	1399.0	0.0	0.0	2	566.9	1350.0
R	1386.9	1405.3	1461.5	1382.0	0.0	19	363.5	1412.3
O	1372.1	1350.6	1351.1	1507.0	0.0	64	299.7	1362.9
P	1219.7	1234.6	1099.0	1608.1	0.0	43	193.2	1249.3
<b>TOTAL</b>	<b>1320.1</b>	<b>1345.2</b>	<b>1380.3</b>	<b>1522.7</b>	<b>0.0</b>	<b>128</b>	<b>277.6</b>	<b>1345.5</b>

<b>"C"- CARCASE DE MASCULI CASTRAȚI CU VÂRSTA DE 12 LUNI ȘI MAI MULT (BOI)</b>								
CONFORMAȚIE	PREȚ MEDIU (RON / 100 kg )					NUMĂR CARCASE	TOTAL	
	GRĂSIME						GREUTATE MEDIE	PREȚ MEDIU (RON / 100 kg )
	1	2	3	4	5			
E	0.0	0.0	0.0	0.0	0.0	0	0.0	0.0
U	0.0	0.0	0.0	0.0	0.0	0	0.0	0.0
R	0.0	1308.1	0.0	0.0	0.0	2	524.0	1308.1
O	1255.0	0.0	1186.0	1178.0	0.0	3	326.7	1197.8
P	1135.8	1353.0	1362.0	0.0	0.0	18	216.0	1234.7
<b>TOTAL</b>	<b>1147.1</b>	<b>1333.5</b>	<b>1289.5</b>	<b>1178.0</b>	<b>0.0</b>	<b>23</b>	<b>257.2</b>	<b>1241.6</b>

<b>"D"- CARCASE DE FEMELE CARE AU FĂȚAT (VACI)</b>								
CONFORMAȚIE	PREȚ MEDIU (RON / 100 kg )					NUMĂR CARCASE	TOTAL	
	GRĂSIME						GREUTATE MEDIE	PREȚ MEDIU (RON / 100 kg )
	1	2	3	4	5			
E	0.0	0.0	0.0	0.0	0.0	0	0.0	0.0
U	0.0	0.0	0.0	1211.0	0.0	1	390.0	1211.0
R	1199.1	1190.3	1219.8	1155.6	0.0	36	356.2	1191.9
O	1181.4	1195.5	1203.8	1168.3	0.0	391	274.3	1193.1
P	1082.0	1147.9	1213.3	1057.0	0.0	513	215.6	1119.9
<b>TOTAL</b>	<b>1116.0</b>	<b>1173.7</b>	<b>1207.6</b>	<b>1161.5</b>	<b>0.0</b>	<b>941</b>	<b>245.6</b>	<b>1158.0</b>

<b>"E"- CARCASE ALE ALTOR BOVINE FEMELE CU VÂRSTA DE 12 LUNI ȘI MAI MULT (VIȚELE)</b>								
CONFORMAȚIE	PREȚ MEDIU (RON / 100 kg )					NUMĂR CARCASE	TOTAL	
	GRĂSIME						GREUTATE MEDIE	PREȚ MEDIU (RON / 100 kg )
	1	2	3	4	5			
E	0.0	1482.0	0.0	0.0	0.0	1	315.6	1482.0
U	0.0	0.0	0.0	0.0	0.0	0	0.0	0.0
R	1189.5	1518.1	1395.3	0.0	1344.0	11	342.0	1353.8
O	1271.8	1291.2	1362.5	1307.0	0.0	128	242.3	1294.4
P	1153.3	1211.6	1268.0	0.0	0.0	123	174.2	1173.3
<b>TOTAL</b>	<b>1202.6</b>	<b>1274.8</b>	<b>1368.7</b>	<b>1307.0</b>	<b>1344.0</b>	<b>263</b>	<b>214.9</b>	<b>1253.5</b>

<b>"Z"- CARCASE DE BOVINE CU VÂRSTA CUPRINSĂ ÎNȚRE 8 LUNI ȘI MAI PUȚIN DE 12 LUNI (TINERET BOVIN)</b>								
CONFORMAȚIE	PREȚ MEDIU (RON / 100 kg )					NUMĂR CARCASE	TOTAL	
	GRĂSIME						GREUTATE MEDIE	PREȚ MEDIU (RON / 100 kg )
	1	2	3	4	5			
E	0.0	0.0	0.0	0.0	0.0	0	0.0	0.0
U	0.0	0.0	0.0	0.0	0.0	0	0.0	0.0
R	0.0	0.0	0.0	0.0	0.0	0	0.0	0.0
O	1314.7	1286.3	0.0	0.0	0.0	43	195.5	1307.0
P	1215.9	1351.0	0.0	0.0	0.0	65	159.5	1249.6
<b>TOTAL</b>	<b>1259.5</b>	<b>1320.7</b>	<b>0.0</b>	<b>0.0</b>	<b>0.0</b>	<b>108</b>	<b>173.8</b>	<b>1275.3</b>

<b>TOATE CATEGORIILE</b>								
CONFORMAȚIE	PREȚ MEDIU (RON / 100 kg )					NUMĂR CARCASE	TOTAL	
	GRĂSIME						GREUTATE MEDIE	PREȚ MEDIU (RON / 100 kg )
	1	2	3	4	5			
E	0.0	1482.0	0.0	0.0	0.0	1	315.6	1482.0
U	1451.2	1346.1	1387.5	1211.0	0.0	10	418.4	1370.0
R	1355.1	1305.0	1376.5	1180.4	1344.0	119	353.6	1327.2
O	1270.3	1253.2	1229.0	1193.8	0.0	773	263.2	1252.7
P	1140.7	1185.6	1216.1	1429.5	0.0	891	198.6	1161.9
<b>TOTAL</b>	<b>1205.9</b>	<b>1236.2</b>	<b>1249.7</b>	<b>1212.3</b>	<b>1344.0</b>	<b>1794</b>	<b>238.0</b>	<b>1223.7</b>

(\*) Pentru calcularea prețurilor medii au fost luate în considerare doar bovinele cumparate de către abatoare



**Raport prețuri de piață din România versus prețuri de piață comunitare  
conform Art.7 Regulamentul de punere în aplicare (UE) 2017/1184 al Comisiei din 20 aprilie 2017**

Săptămâna: 25

din: 17/06/19

până în: 23/06/19

CATEGORIA	CLASA	PREȚ MEDIU			PREȚ RO /PREȚ COMUNITAR (%)
		ROMANIA		UE	
		RON / 100 kg	€ / 100 kg	€ / 100 kg	
Z	U2	0.00	0.00	404.24	
Z	U3	0.00	0.00	381.76	
Z	R2	1354.00	286.55	390.08	-26.54
Z	R3	0.00	0.00	364.25	(*)
Z	O2	1335.66	282.67	330.63	-14.51
Z	O3	1336.00	282.75	330.59	-14.47
<b>Z</b>		<b>1337.72</b>	<b>283.11</b>	<b>361.86</b>	<b>-21.76</b>
A	U2	1368.97	289.72	384.53	-24.66
A	U3	1372.00	290.36	373.96	-22.36
A	R2	1420.98	300.73	350.37	-14.17
A	R3	1525.98	322.95	353.21	-8.57 (*)
A	O2	1334.85	282.50	315.25	-10.39
A	O3	1251.02	264.76	323.94	-18.27
<b>A</b>		<b>1345.08</b>	<b>284.67</b>	<b>354.37</b>	<b>-19.67</b>
<b>B</b>	<b>R3</b>	<b>1461.47</b>	<b>309.30</b>	<b>299.05</b>	<b>3.43</b>
C	U2	0.00	0.00	384.16	
C	U3	0.00	0.00	387.89	
C	U4	0.00	0.00	381.19	
C	R3	0.00	0.00	378.72	(*)
C	R4	0.00	0.00	381.21	
C	O3	1186.00	251.00	357.03	-29.70
C	O4	1178.00	249.31	365.93	-31.87
<b>C</b>		<b>1185.18</b>	<b>250.83</b>	<b>372.77</b>	<b>-32.71</b>
D	R3	1224.49	259.15	348.28	-25.59
D	R4	1155.55	244.56	309.51	-20.98
D	O2	1199.34	253.82	271.21	-6.41
D	O3	1203.80	254.77	292.59	-12.93 (*)
D	O4	1168.33	247.26	288.48	-14.29
D	P2	1150.93	243.58	237.72	2.47
D	P3	1218.69	257.92	275.40	-6.35
<b>D</b>		<b>1184.44</b>	<b>250.67</b>	<b>287.97</b>	<b>-12.95</b>
E	U2	0.00	0.00	384.37	
E	U3	0.00	0.00	403.67	
E	R2	1413.68	299.19	360.63	-17.04
E	R3	1445.43	305.90	373.73	-18.15 (*)
E	R4	0.00	0.00	373.01	
E	O2	1301.77	275.50	304.61	-9.56
E	O3	1335.36	282.61	331.26	-14.69
E	O4	1307.00	276.61	360.46	-23.26
<b>E</b>		<b>1330.89</b>	<b>281.66</b>	<b>369.18</b>	<b>-23.71</b>
<b>TOATE CATEGORIILE</b>		<b>1252.20</b>	<b>265.01</b>	<b>334.39</b>	<b>-20.75</b>

(\*) CATEGORII ȘI CLASE DE REFERINȚĂ ÎN UE28: Z3, AR3, CR3, DO3 ȘI ER3



**CARCASE DE CARCASE DE BOVINE CU VÂRSTA DE 8 LUNI SAU MAI MULT LA INTRAREA ÎN ABATOR  
CONFORM ART.7 REGULAMENTUL DE PUNERE ÎN APLICARE (UE) 2017/1184 AL COMISIEI DIN 20 APRILIE 2017**

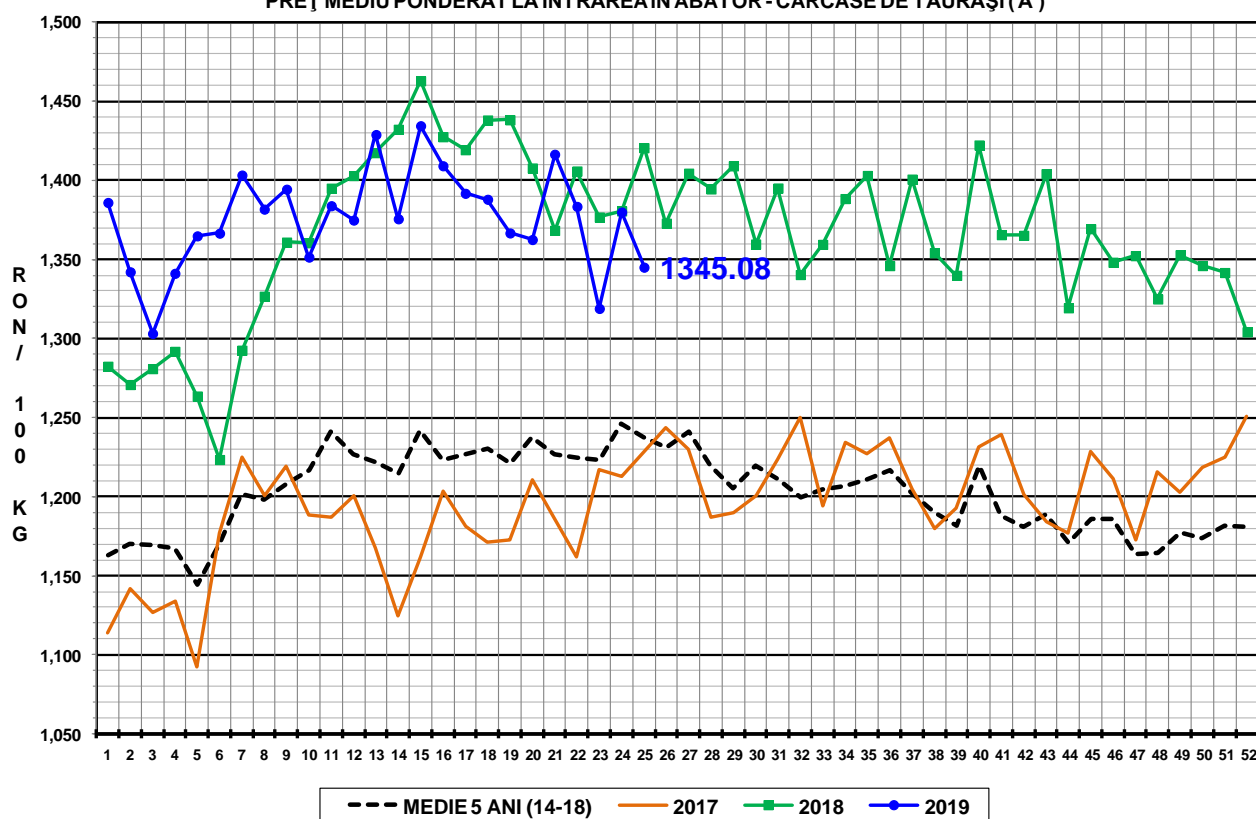
Cotații naționale (RON / 100 kg)	SĂPT 25 / 2019	VARIAȚIE		
		1 SĂPT	1 AN	Medie 5 ani (14 - 18)
Tăurași "A"	1,345.08	-2.53%	-5.32%	8.72%
Vaci "D"	1,184.44	1.30%	-2.29%	16.41%
Vițele "E"	1,330.89	2.37%	3.44%	15.57%

Prețuri medii europene (€ / 100 kg)	SĂPT 25 / 2019			VARIAȚIE					
				1 SĂPT			1 AN		
	A	D	E	A	D	E	A	D	E
Uniunea Europeană	354.37	287.97	369.18	-0.31%	-0.98%	-2.03%	-5.46%	-4.52%	-6.65%
Franța	379.13	325.29	407.97	-0.35%	-0.67%	-0.67%	1.41%	-0.02%	1.22%
Germania	342.00	295.07	337.81	0.35%	0.34%	0.41%	-9.37%	-6.47%	-6.94%
Italia	412.26	(*)	(*)	1.27%	(*)	(*)	4.39%	(*)	(*)
Marea Britanie	355.02	276.28	377.14	-1.37%	-0.22%	-1.48%	-11.31%	-14.34%	-11.42%
Olanda	341.11	255.73	255.05	0.13%	-3.55%	-6.41%	-3.10%	-7.57%	-4.41%
Polonia	284.50	254.38	303.46	-1.71%	-0.67%	-0.67%	-13.31%	-9.88%	-3.10%
România	284.67	250.67	281.66	-2.58%	1.25%	2.32%	-6.47%	-3.49%	2.18%
Ungaria	257.76	210.01	217.66	5.43%	2.30%	-4.30%	5.02%	0.98%	4.73%

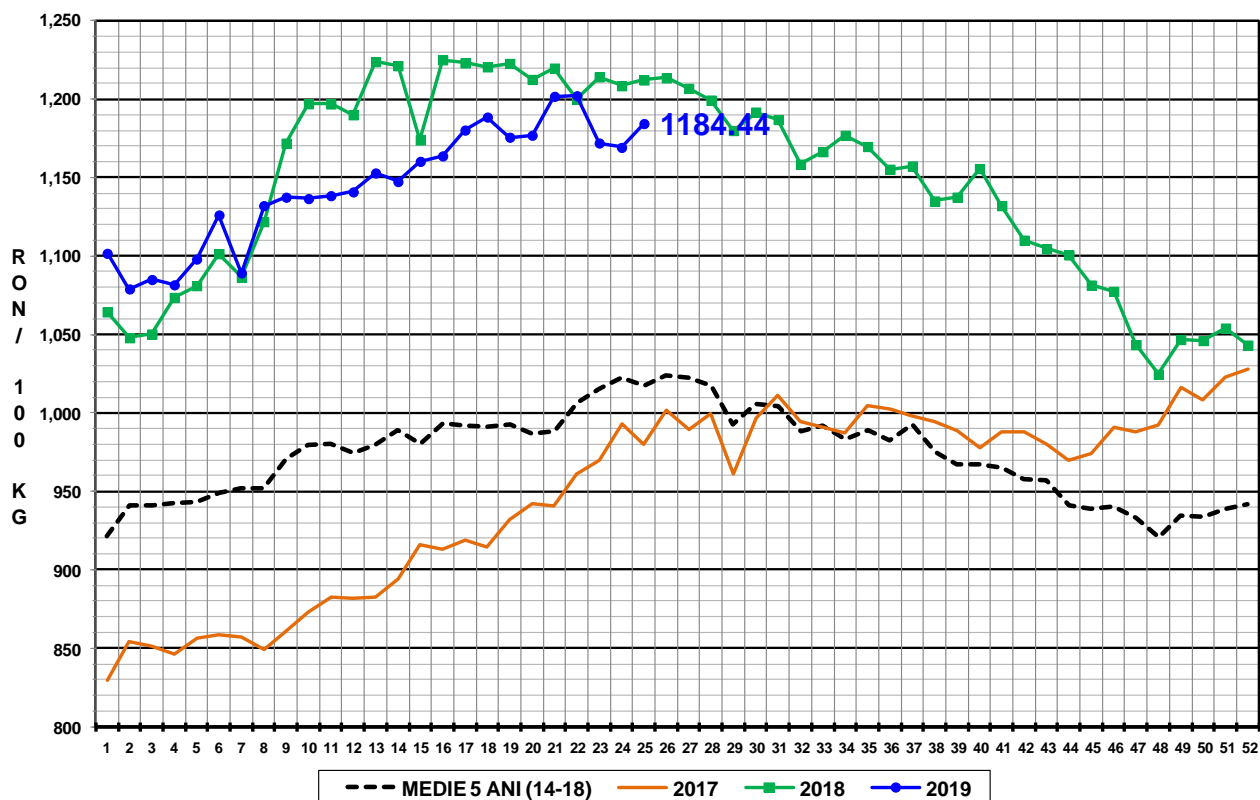
(\*) date nedisponibile



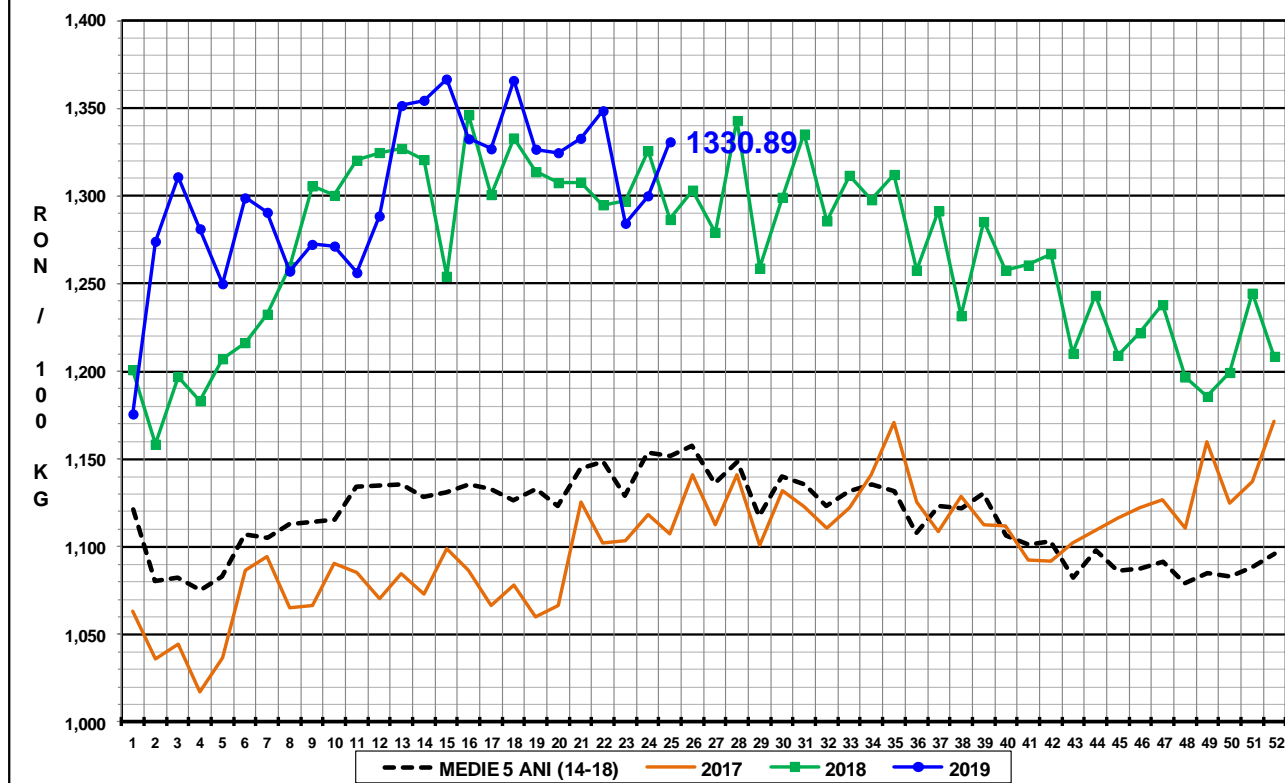
PREȚ MEDIU PONDERAT LA INTRAREA ÎN ABATOR - CARCASE DE TĂURAȘI (A)



PREȚ MEDIU PONDERAT LA INTRAREA ÎN ABATOR - CARCASE DE VACI (D)



PREȚ MEDIU PONDERAT LA INTRAREA ÎN ABATOR - CARCASE DE VIȚELE (E)



**N.B. Prețurile medii ponderate săptămânale au fost calculate după cum urmează:**

1. În toate cazurile de la paginile 1 - 3 și în cazul „per combinație categorie, clasă de conformație și grad de acoperire cu grăsime” de la pagina 4, au fost aplicate ponderi „real time”, care constau în greutatea individuală în viu, sau în carcasă ale bovinelor. Prețul mediu ponderat săptămânal (în viu sau în carcasă) este egal cu suma produselor dintre prețul individual (în viu sau în carcasă) și greutatea individuală (în viu sau în carcasă) împărțită la suma ponderilor (greutățile în viu sau în carcasă).

2. În cazul „per categorie” de la paginile 4 - 7, au fost aplicate ponderi bazate pe „cifrele istorice” comunicate de statele membre privind distribuția în clasele SEUROP.