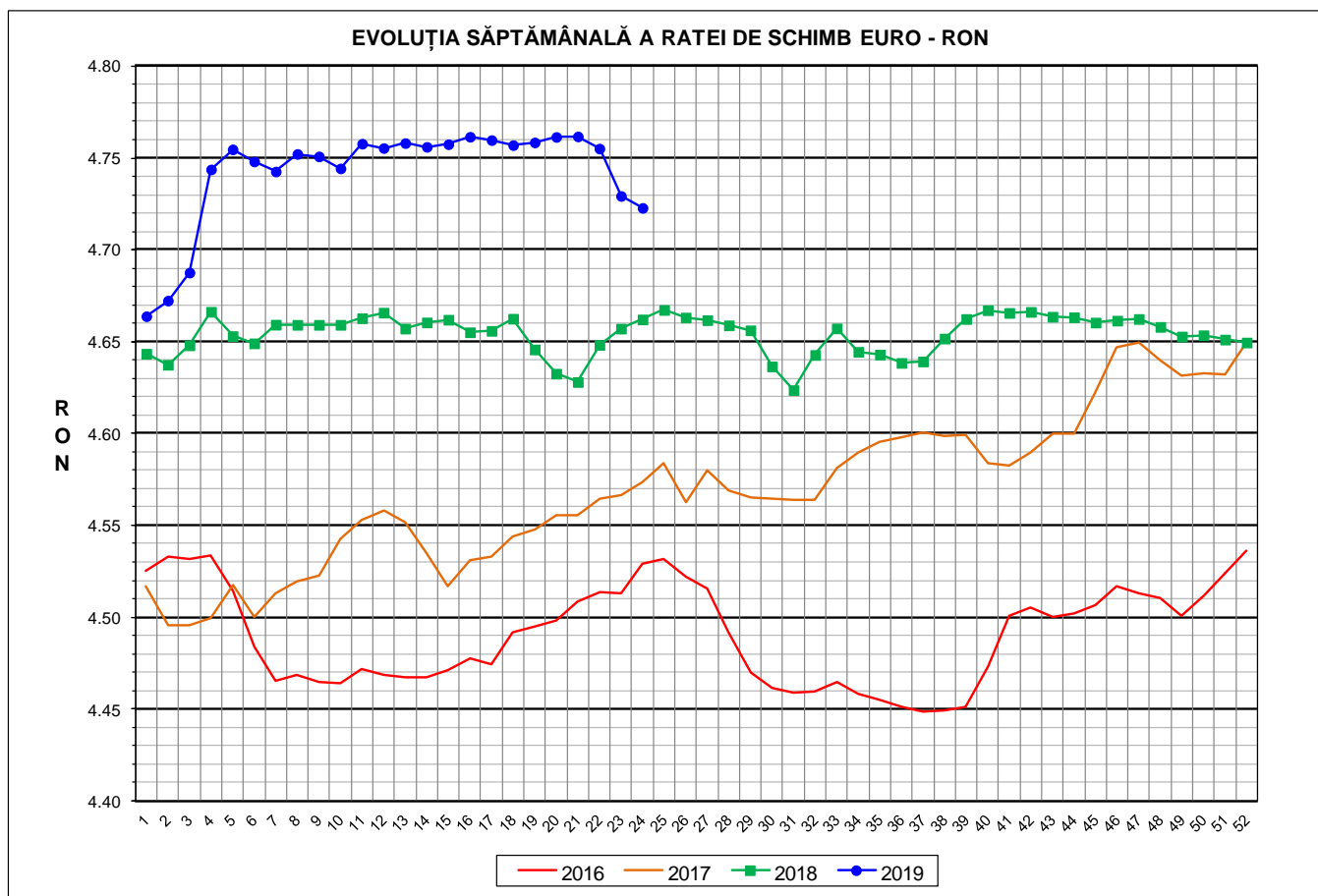


Prețul de piață al porcilor la intrarea în abator

Săptămâna 24 (10 – 16 iunie 2019)



RATA DE SCHIMB EURO - RON			
SĂPT 24 / 2019	VARIAȚIE		
	1 SĂPT	4 SĂPT	1 AN
1€ = 4.7229 RON	-0.14%	-0.81%	1.30%



**SITUAȚIA CARCASELOR DE PORCINE CLASIFICATE
ÎN FUNCȚIE DE PROVENIENȚA PORCILOR SACRIFICAȚI
IN SĂPTĂMÂNA 10 - 16 IUNIE 2019**

		NUMĂR CARCASE	% DIN TOTAL
PROVENIENȚĂ PORCI SACRIFICAȚI	TRANZACȚII COMERCIALE ÎNTRE ABATOARE ȘI FURNIZORI	43,807	62.16
	FERME PROPRII ALE ABATOARELOR	22,089	31.35
	PRESTĂRI SERVICII	4,573	6.49
TOTAL CARCASE CLASIFICATE CU GREUTATEA CALDĂ 50 - 120 KG		70,469	100.00
DIN CARE DIN COMERȚ INTRACOMUNITAR		8,221	11.67

Situația porcilor proveniți din tranzacții comerciale
între abatoare și furnizori care fac obiectul raportării prețurilor
în săptămâna 10 - 16 iunie 2019

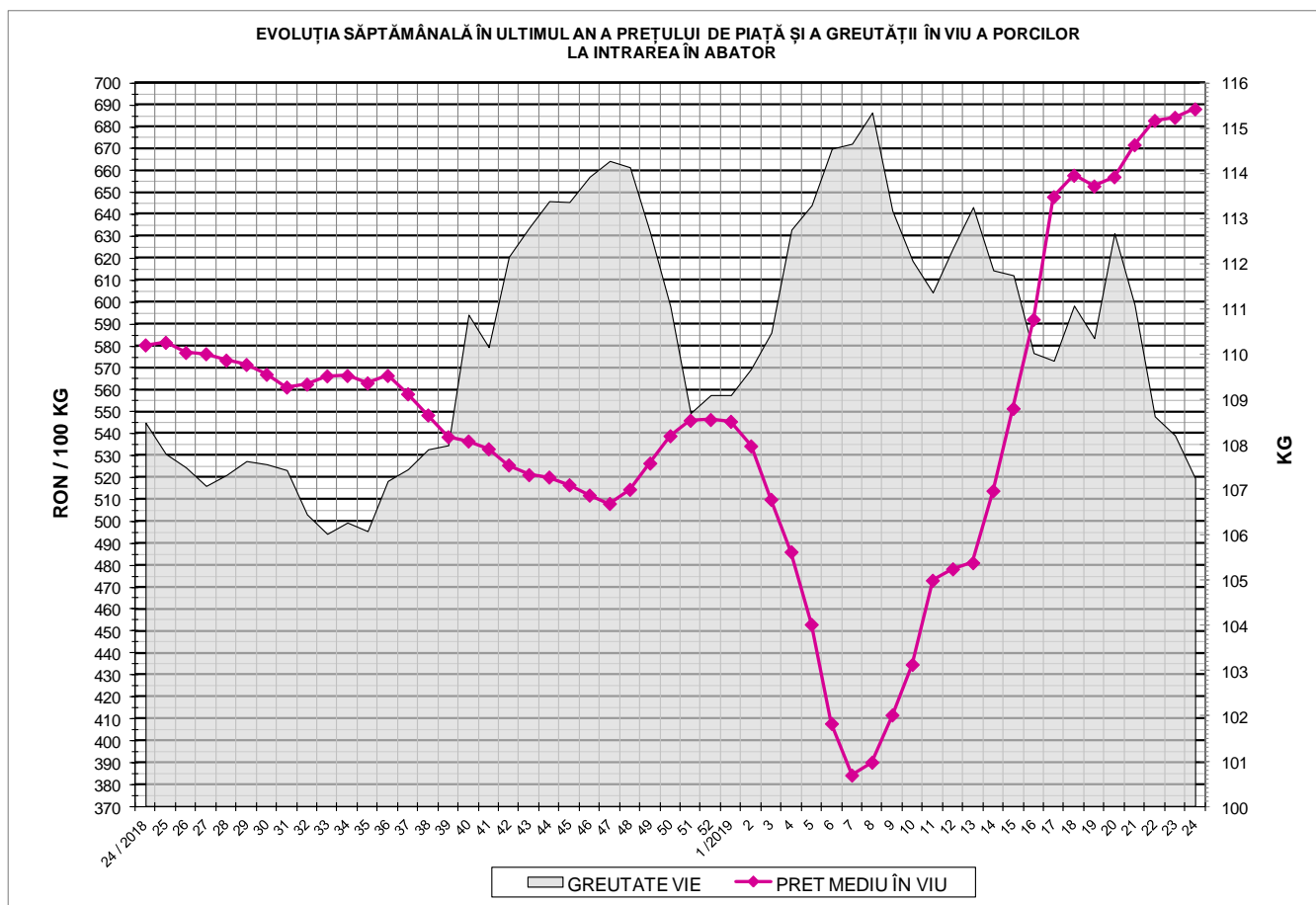
Tip preț la intrarea în abator		Carcase cu greutatea caldă 60 - 120 kg			
		SEUROP		d.c. S+E	
		nr	% din total carcase clasificate	nr	% din total carcase clasificate
De bază pentru 56% carne macră	în carcasă	352	0.5%	343	0.5%
	în viu	1,892	2.7%	1,570	2.2%
Forfetar în viu		41,145	58.4%	39,050	55.4%
Total		43,389	61.6%	40,963	58.1%

Carcase incluse în raportul național de prețuri pentru DG AGRI

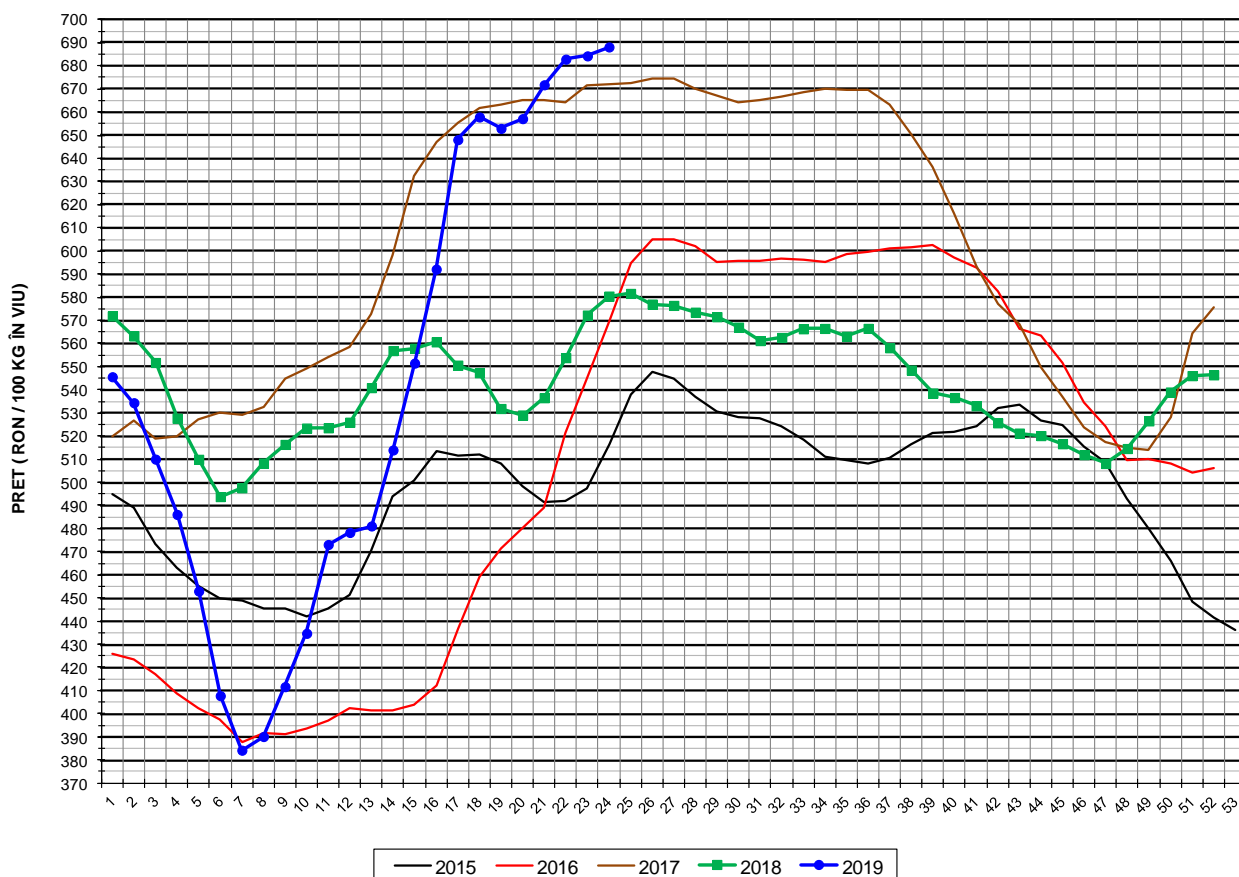


Prețul de piață al porcilor în săptămâna 10 - 16 iunie 2019

Clasa	% carne macră	Număr porci	% din total porci	Procent mediu carne macră	Greutate medie (kg)		Preț mediu (RON / 100 kg)	
					vie	carcasă caldă - 2%	viu	carcasă caldă - 2%
S	≥ 60	26,141	60.25	62.2	105.7	82.0	690.15	890.35
E	55 - 59.9	14,822	34.16	58.1	109.2	84.3	686.81	890.00
U	50 - 54.9	2,127	4.90	53.2	111.3	85.9	678.88	879.81
ROP	< 50	299	0.69	47.1	113.9	88.0	659.74	853.93
TOTAL		43,389	100.00	60.3	107.3	83.0	688.19	889.43

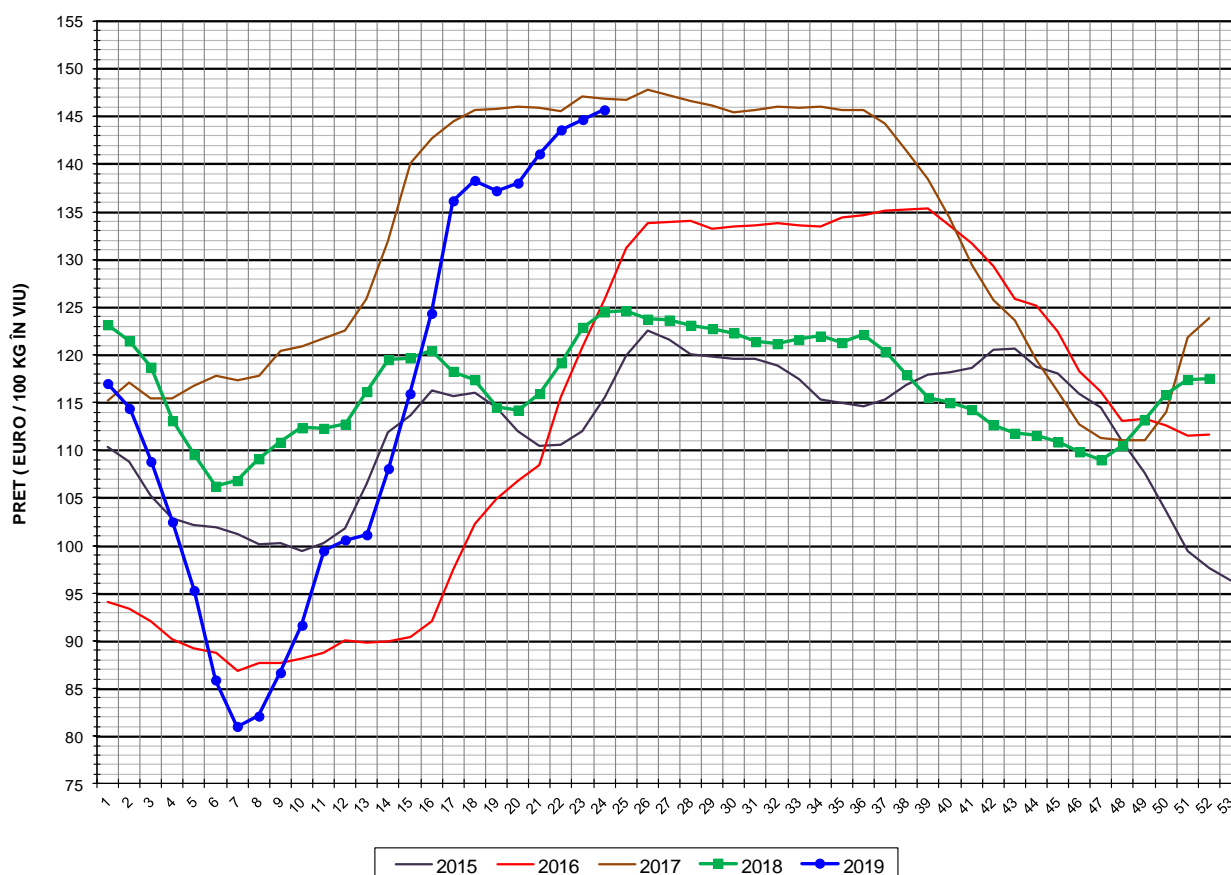


EVOLUȚIA SĂPTĂMĂNALĂ A PREȚULUI DE PIAȚĂ ÎN VIU AL PORCILOR ÎN ROMÂNIA (1)



PREȚ ÎN VIU			
SĂPT 24 / 2019	VARIAȚIE		
	1 SĂPT	4 SĂPT	1 AN
688.19 RON	0.56%	4.71%	18.55%

EVOLUȚIA SĂPTĂMĂNALĂ A PREȚULUI DE PIAȚĂ ÎN VIU AL PORCILOR ÎN ROMÂNIA (2)



PREȚ ÎN VIU			
SĂPT 24 / 2019	VARIAȚIE		
	1 SĂPT	4 SĂPT	1 AN
145.71 €	0.70%	5.57%	17.03%

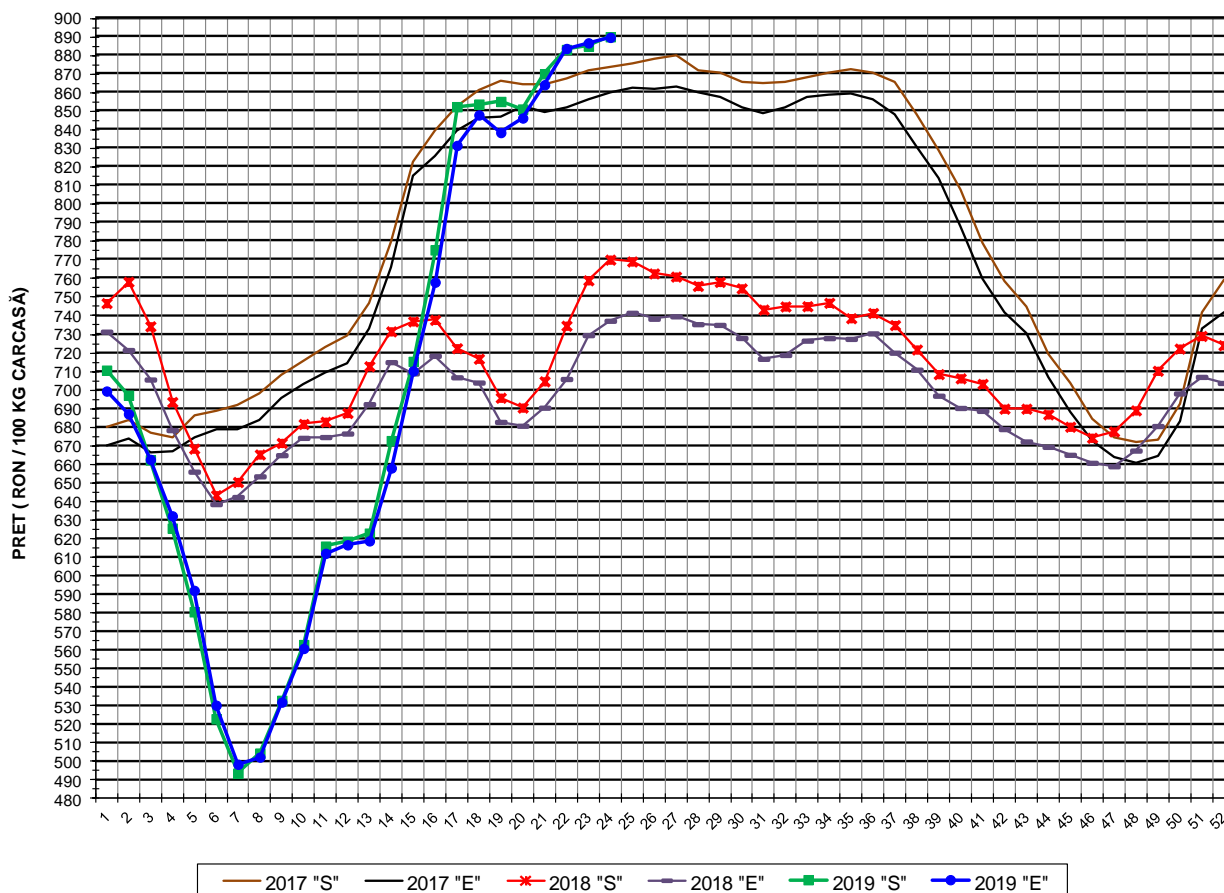


PREȚUL PE PROCENT CARNE MACRĂ AL PORCILOR
ÎN SĂPTĂMÂNA 10 - 16 Iunie 2019

% CARNE MACRĂ		NUMĂR PORCI	% CUMULATIV DIN TOTAL PORCI	GREUTATE (KG)		PREȚ MEDIU (RON/ 100 KG)	
NIVEL GRILA PREȚURI	MEDIE			VIE	CARCASA CALDĂ - 2%	VIU	CARCASA CALDĂ - 2%
≥64	65.1	3,791	8.74	104.75	81.82	694.57	889.23
63	63.4	3,749	17.38	104.69	81.29	690.93	889.79
62	62.4	5,423	29.88	105.25	81.58	691.28	891.83
61	61.5	6,609	45.11	105.83	81.79	688.95	891.40
60	60.5	6,569	60.25	107.24	82.92	687.49	889.08
59	59.5	5,075	71.94	108.38	83.57	687.58	891.71
58	58.5	3,840	80.79	109.27	84.30	686.97	890.44
57	57.5	2,781	87.20	109.88	85.04	685.38	885.65
56	56.5	1,845	91.46	109.99	84.85	686.04	889.31
55	55.5	1,281	94.41	109.61	84.44	687.56	892.53
54	54.5	807	96.27	111.54	86.02	683.06	885.66
53	53.5	534	97.50	110.24	85.12	679.71	880.29
52	52.5	336	98.27	111.96	86.58	677.05	875.53
51	51.5	278	98.91	111.71	86.08	674.08	874.79
≤50	48.3	471	100.00	113.09	87.27	662.74	858.78
MEDIE	60.3	43,389	100.00	107.25	82.99	688.19	889.43

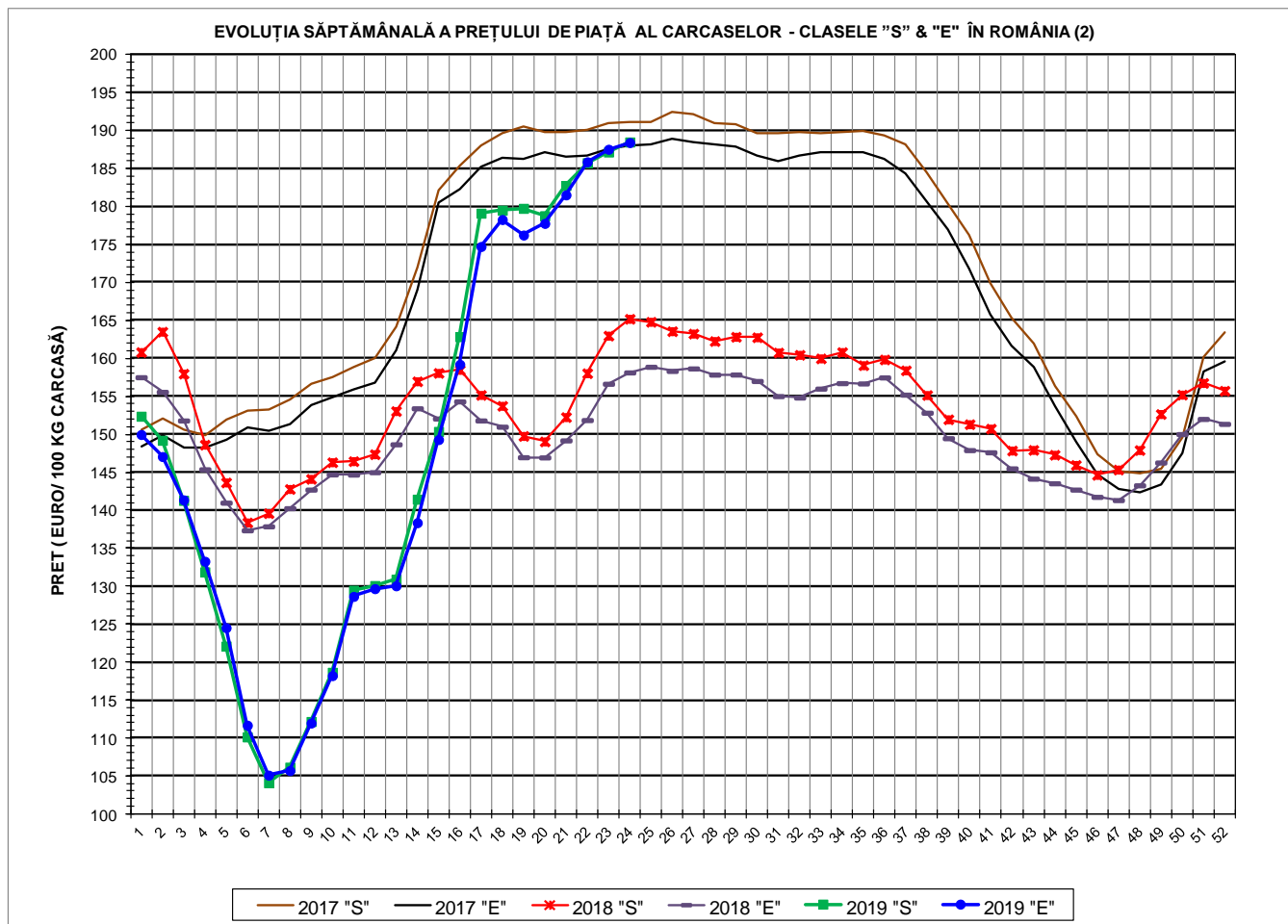
Culorile de fond ale rândurilor din tabelul de mai sus au legătură cu grila de prețuri.

EVOLUȚIA SĂPTĂMÂNALĂ A PREȚULUI DE PIAȚĂ AL CARCASELOR - CLASELE "S" & "E" ÎN ROMÂNIA (1)



**PREȚ NAȚIONAL CARCASE
CALITATEA STANDARD - CLASELE "S" & "E"**

CLASA	PREȚ SĂPT 24 / 2019	VARIAȚIE		
		1 SĂPT	4 SĂPT	1 AN
S	890.35 RON	0.57%	4.58%	15.59%
E	890.00 RON	0.33%	5.13%	20.71%



PREȚ NAȚIONAL CARCASE				
CALITATEA STANDARD - CLASELE "S" & "E"				
CLASA	PREȚ SAPT 24 / 2019	VARIAȚIE		
		1 SĂPT	4 SĂPT	1 AN
S	188.52 €	0.70%	5.43%	14.10%
E	188.44 €	0.47%	5.99%	19.15%



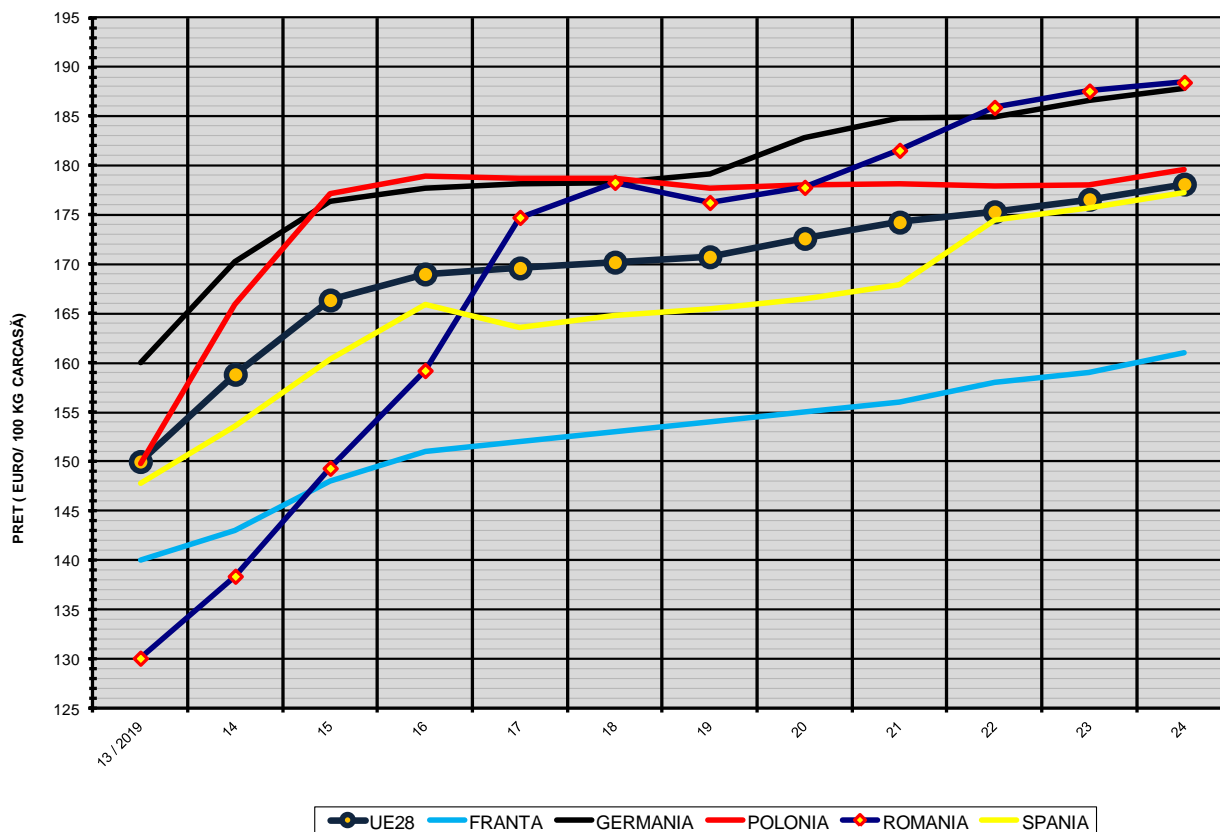
% PREȚ DE PIAȚĂ ÎN ROMÂNIA ȘI ÎN UE28 vs PRAGUL (PREȚUL) DE REFERINȚĂ UE28

SAPTAMANA	PREȚ (EUR)					% PREȚ vs PRAGUL (PREȚUL) DE REFERINȚĂ UE28 (*)				
	ROMÂNIA			UE28		ROMÂNIA			UE28	
	"S"	"E"	"S" + "E"	"S"	"E"	"S"	"E"	"S" + "E"	"S"	"E"
50 / 2018	155.22	150.03	152.71	137.24	135.82	102.84%	99.40%	101.17%	90.92%	89.98%
51	156.77	152.02	154.58	137.25	135.77	103.86%	100.72%	102.41%	90.93%	89.95%
52	155.74	151.38	153.76	136.95	135.47	103.18%	100.29%	101.87%	90.73%	89.75%
1 / 2019	152.38	149.97	151.47	136.42	134.45	100.96%	99.36%	100.35%	90.38%	89.08%
2	149.22	147.07	148.38	136.24	134.28	98.86%	97.44%	98.30%	90.26%	88.97%
3	141.30	141.36	141.32	136.38	134.43	93.61%	93.65%	93.63%	90.36%	89.06%
4	131.88	133.27	132.37	136.07	134.13	87.37%	88.29%	87.69%	90.15%	88.86%
5	122.10	124.52	122.93	136.01	134.04	80.89%	82.50%	81.44%	90.11%	88.80%
6	110.13	111.67	110.68	136.28	134.36	72.96%	73.98%	73.33%	90.29%	89.01%
7	104.09	105.09	104.45	137.84	135.74	68.96%	69.62%	69.20%	91.32%	89.93%
8	106.14	105.69	105.97	138.78	136.39	70.32%	70.02%	70.21%	91.94%	90.36%
9	112.16	111.96	112.09	140.37	137.21	74.31%	74.17%	74.26%	93.00%	90.90%
10	118.64	118.21	118.49	141.45	137.89	78.60%	78.32%	78.50%	93.71%	91.35%
11	129.45	128.64	129.17	143.23	139.41	85.76%	85.23%	85.58%	94.89%	92.36%
12	130.07	129.67	129.93	146.72	143.19	86.17%	85.91%	86.08%	97.21%	94.87%
13	130.91	130.04	130.60	152.91	149.99	86.73%	86.16%	86.52%	101.31%	99.37%
14	141.45	138.36	140.32	160.41	158.84	93.72%	91.66%	92.96%	106.28%	105.23%
15	150.38	149.31	150.01	167.29	166.37	99.63%	98.92%	99.38%	110.83%	110.22%
16	162.87	159.22	161.52	170.80	169.01	107.91%	105.49%	107.01%	113.16%	111.97%
17	179.14	174.75	177.51	170.81	169.62	118.68%	115.78%	117.60%	113.16%	112.38%
18	179.53	178.30	179.08	171.38	170.21	118.94%	118.13%	118.64%	113.54%	112.77%
19	179.78	176.26	178.51	171.81	170.75	119.11%	116.77%	118.26%	113.83%	113.13%
20	178.81	177.80	178.43	173.86	172.62	118.46%	117.79%	118.22%	115.18%	114.37%
21	182.80	181.56	182.32	175.71	174.27	121.11%	120.29%	120.79%	116.41%	115.46%
22	185.79	185.90	185.83	176.67	175.32	123.09%	123.17%	123.12%	117.04%	116.15%
23	187.20	187.56	187.33	177.90	176.59	124.02%	124.26%	124.11%	117.86%	116.99%
24	188.52	188.44	188.49	179.73	178.13	124.90%	124.85%	124.88%	119.08%	118.01%

(*) 150.939 EUR conform Art. 7 [1] al Reg. [UE] nr. 1308/2013



EVOLUȚIA SĂPTĂMÂNALĂ A PREȚULUI CLASA "E" ÎN UE28 ȘI ÎN CÂTEVA STATE MEMBRE



COMPARAȚII DE PREȚURI

SĂPT 24 / 2019 =	UE28	FR	DE	PL	RO	ES	RO vs UE28	RO vs FR	RO vs DE	RO vs PL	RO vs ES
	178.13 €	161.00 €	187.84 €	179.60 €	188.44 €	177.28 €	10.32 € 5.8%	27.44 € 17.0%	0.60 € 0.3%	8.84 € 4.9%	11.16 € 6.3%

