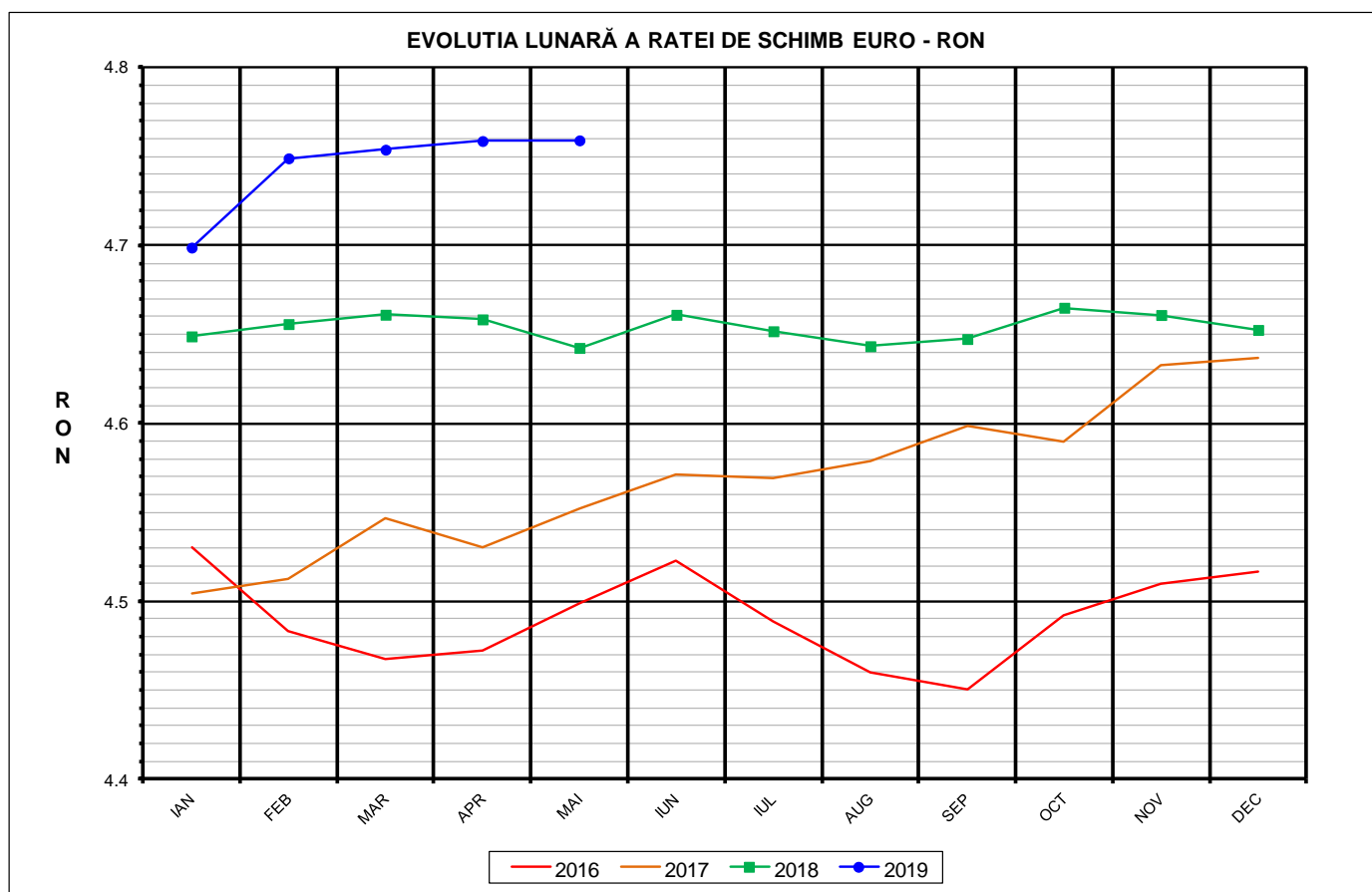




Prețul de piață al porcilor la intrarea în abator Mai 2019



RATA DE SCHIMB EURO - RON		
MAI 2019	VARIAȚIE	
	1 LUNA	1 AN
1€ = 4.7591 RON	0.01%	2.51%



**SITUAȚIA CARCASELOR DE PORCINE CLASIFICATE
ÎN FUNCȚIE DE PROVENIENȚA PORCILOR SACRIFICAȚI
ÎN LUNA MAI 2019**

		NUMĂR CARCANE	% DIN TOTAL
PROVENIENȚĂ PORCI SACRIFICAȚI	TRANZACȚII COMERCIALE ÎNTRE ABATOARE ȘI FURNIZORI	181,941	57.62
	FERME PROPRII ALE ABATOARELOR	110,581	35.02
	PRESTĂRI SERVICII	23,254	7.36
TOTAL CARCANE CLASIFICATE CU GREUTATEA CALDĂ 50 - 120 KG		315,776	100.00
DIN CARE DIN COMERȚ INTRACOMUNITAR		21,242	6.73

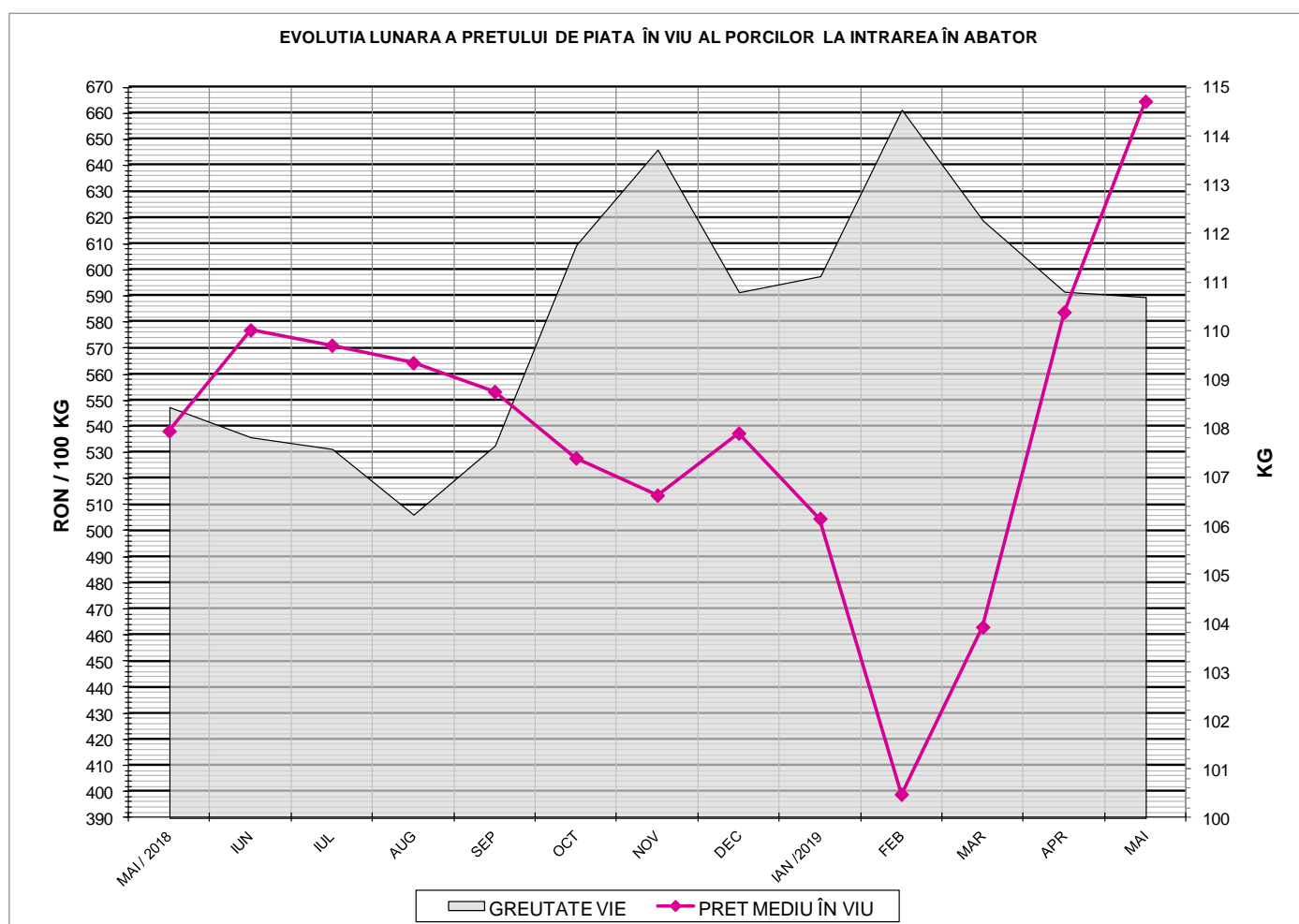
Situația porcilor proveniți din tranzacții comerciale
între abatoare și furnizori care fac obiectul raportării prețurilor
în luna mai 2019

Tip preț la intrarea în abator		Carcane cu greutatea caldă 60 - 120 kg			
		SEUROP		d.c. S+E	
		nr	% din total carcane clasificate	nr	% din total carcane clasificate
De bază pentru 56% carne macră	în carcasă	1,950	0.6%	1,887	0.6%
	în viu	6,977	2.2%	6,122	1.9%
Forfetar	în viu	171,887	54.4%	161,777	51.2%
Total		180,814	57.3%	169,786	53.8%

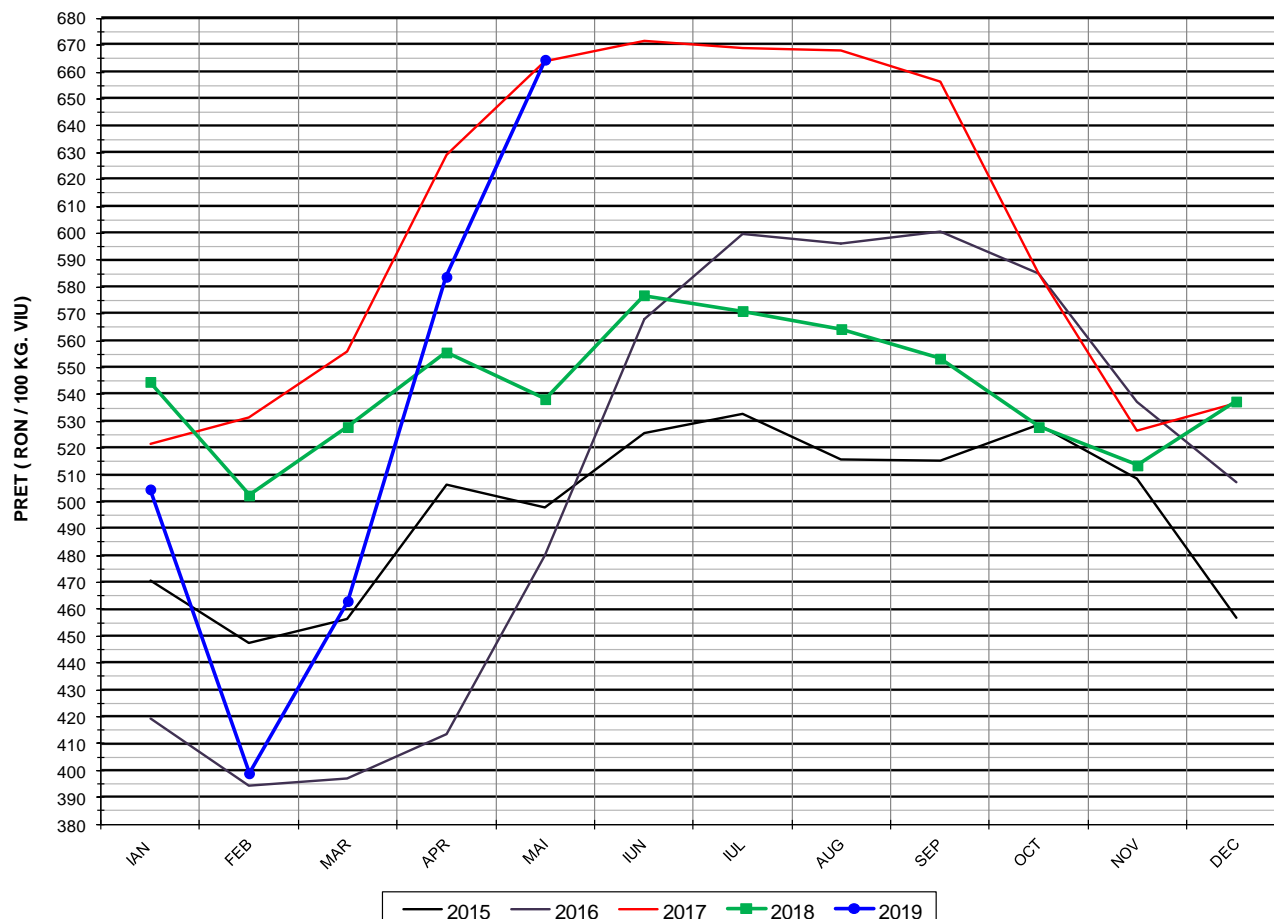
Carcane incluse în raportul național de prețuri pentru DG AGRI

Prețul de piață al porcilor în luna mai 2019

Clasa	% carne macră	Număr porci	% din total porci	Procent mediu carne macră	Greutate medie (kg)		Preț mediu (RON / 100 kg)	
					vie	carcasă caldă – 2%	viu	carcasă caldă – 2%
S	≥ 60	107,360	59.38	62.3	109.3	84.7	668.78	863.14
E	55 - 59.9	62,426	34.52	58.1	112.5	87.0	662.56	856.88
U	50 - 54.9	9,497	5.25	53.2	113.8	87.8	644.29	835.11
ROP	<50	1,531	0.85	47.1	117.8	90.9	601.18	778.50
TOTAL		180,814	100.00	60.3	110.7	85.7	664.67	858.68

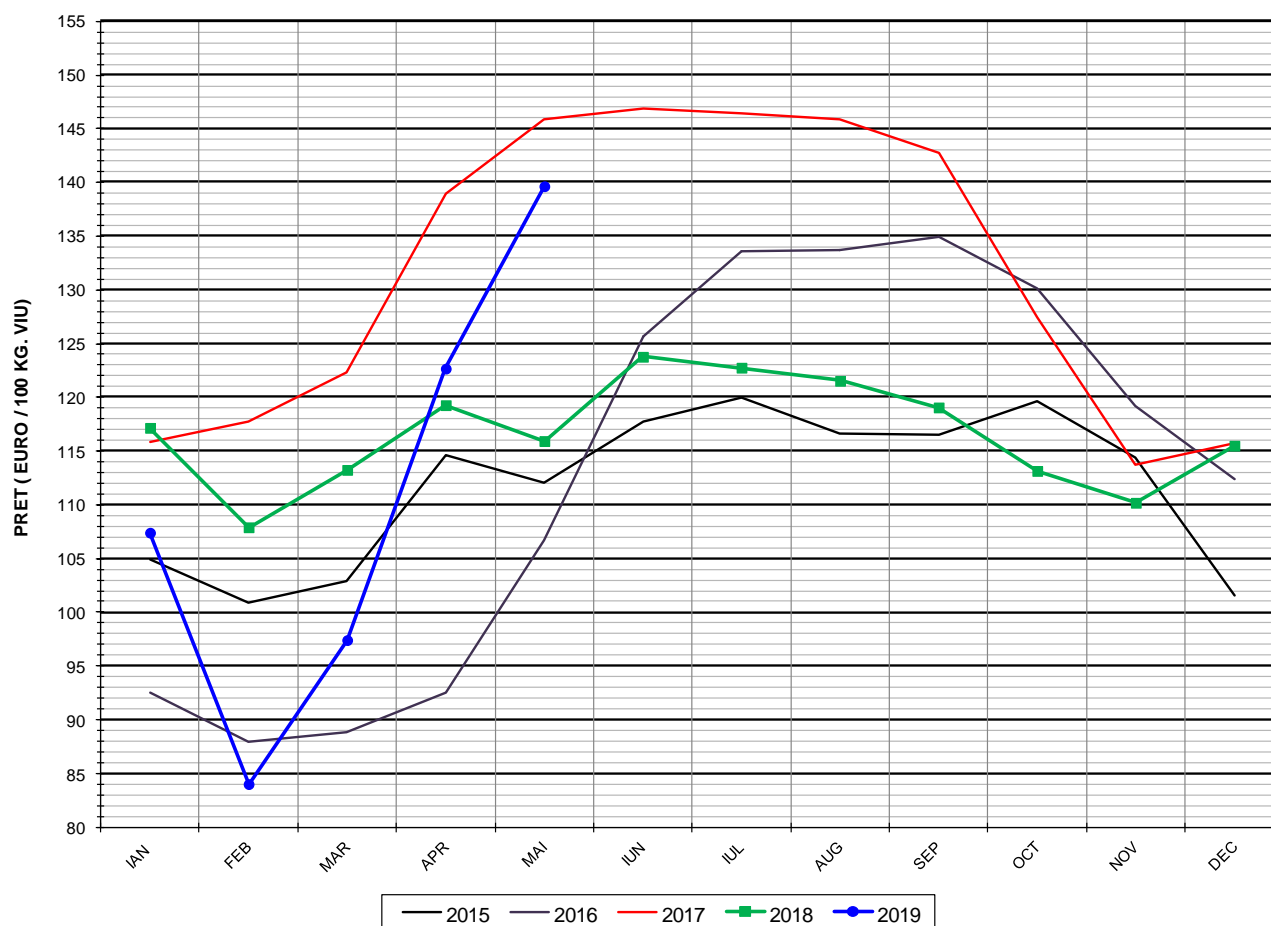


EVOLUTIA LUNARĂ A PRETELUI DE PIATĂ ÎN VIU AL PORCILOR ÎN ROMANIA (1)



PREȚ ÎN VIU		
MAI 2019	VARIAȚIE	
	1 LUNA	1 AN
664.67 RON	13.85%	23.48%

EVOLUTIA LUNARĂ A PRETELUI DE PIATA ÎN VIU AL PORCILOR ÎN ROMANIA (2)



PREȚ ÎN VIU		
MAI 2019	VARIAȚIE	
	1 LUNA	1 AN
139.66 €	13.84%	20.46%



PREȚUL PE PROCENT CARNE MACRĂ AL PORCILOR
ÎN LUNA MAI 2019

% CARNE MACRĂ		NUMĂR PORCI	% CUMULATIV DIN TOTAL PORCI	GREUTATE (KG)		PREȚ MEDIU (RON/ 100 KG)	
NIVEL	MEDIE			VIE	CARCASA CALDĂ - 2%	VIU	CARCASA CALDĂ - 2%
≥64	65.0	18,952	10.48	109.39	85.15	673.32	865.00
63	63.4	16,008	19.33	109.14	84.76	669.58	862.19
62	62.4	21,794	31.39	108.75	84.28	668.41	862.51
61	61.5	25,455	45.47	109.07	84.34	667.38	863.04
60	60.5	25,151	59.38	110.09	85.03	666.58	863.00
59	59.5	20,786	70.87	111.62	86.29	665.31	860.62
58	58.5	16,361	79.92	112.95	87.43	663.72	857.47
57	57.5	11,780	86.44	112.92	87.39	661.73	855.06
56	56.5	8,066	90.90	112.86	87.21	658.98	852.78
55	55.5	5,433	93.90	112.56	86.74	655.79	850.96
54	54.5	3,491	95.83	113.46	87.60	649.66	841.46
53	53.5	2,343	97.13	113.77	87.80	646.42	837.65
52	52.5	1,641	98.04	113.54	87.54	643.13	834.13
51	51.5	1,179	98.69	114.44	88.19	637.36	827.04
≤50	48.3	2,374	100.00	116.67	90.03	610.63	791.31
MEDIE	60.3	180,814	100.00	110.70	85.69	664.67	858.68

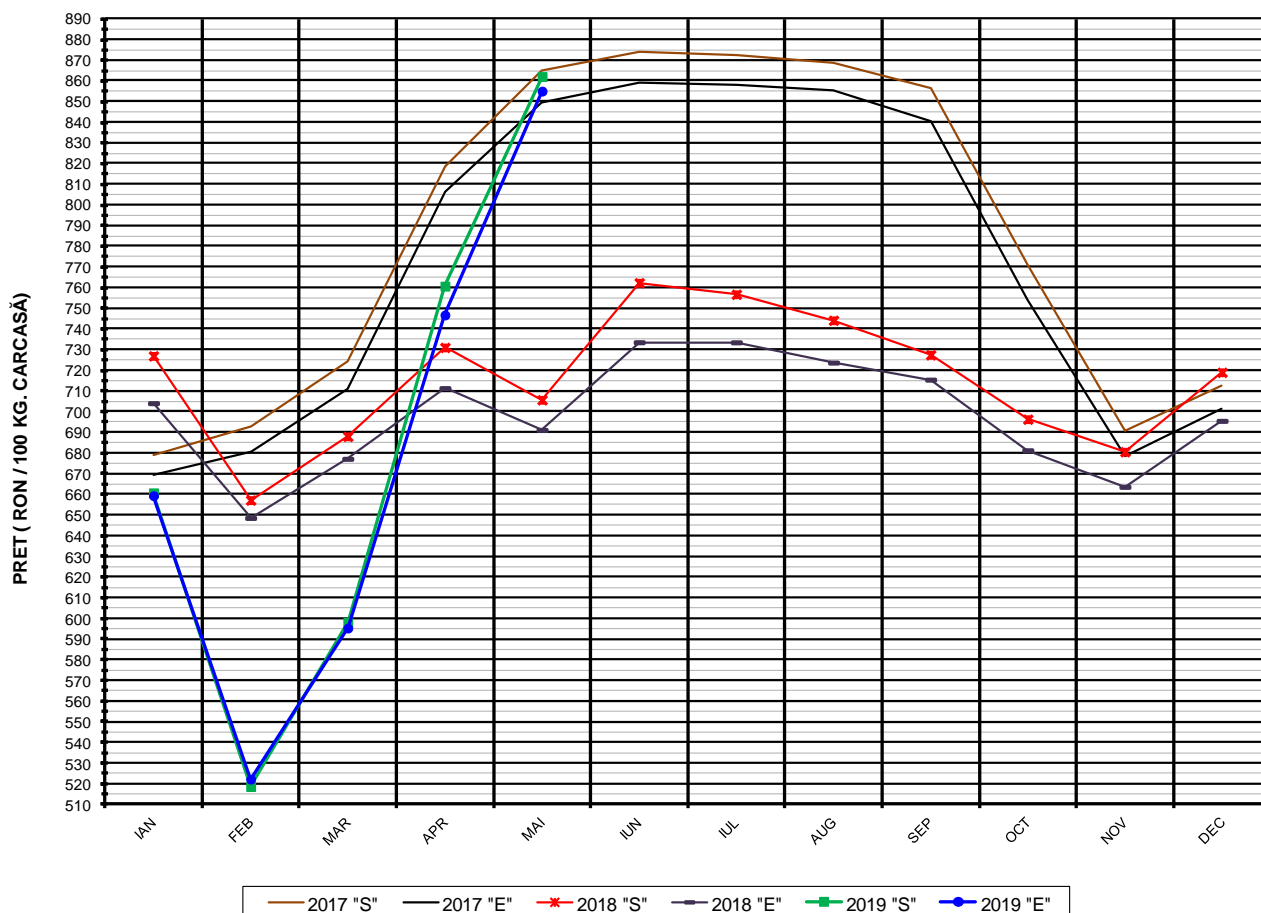
Culorile de fond ale rândurilor din tabelul de mai sus au legătură cu grila de prețuri.



Prețului mediu ponderat lunar al carcaselor din clasa "S" & "E" în România și în UE

Săptămâna			Număr zile (ponderi)	Preț mediu ponderat						preț RO vs pret UE28 (%)	
				ROMÂNIA				UE28		S	E
				S		E		S	E		
nr	perioada	luna	EURO / 100 kg	RON / 100 kg	EURO / 100 kg	RON / 100 kg	S	E	S	E	
18	01 - 05	mai / 2019	5	179.53	854.04	178.30	848.20	171.38	170.21	4.76%	4.75%
19	06 - 12		7	179.78	855.47	176.26	838.73	171.81	170.75	4.64%	3.22%
20	13 - 19		7	178.81	851.39	177.79	846.57	173.86	172.62	2.85%	3.00%
21	20 - 26		7	182.79	870.40	181.55	864.50	175.71	174.27	4.03%	4.18%
22	27 - 31		5	185.79	883.46	185.90	884.01	176.67	175.32	5.16%	6.04%
Total			31	181.17	862.20	179.69	855.15	173.87	172.62	4.20%	4.09%

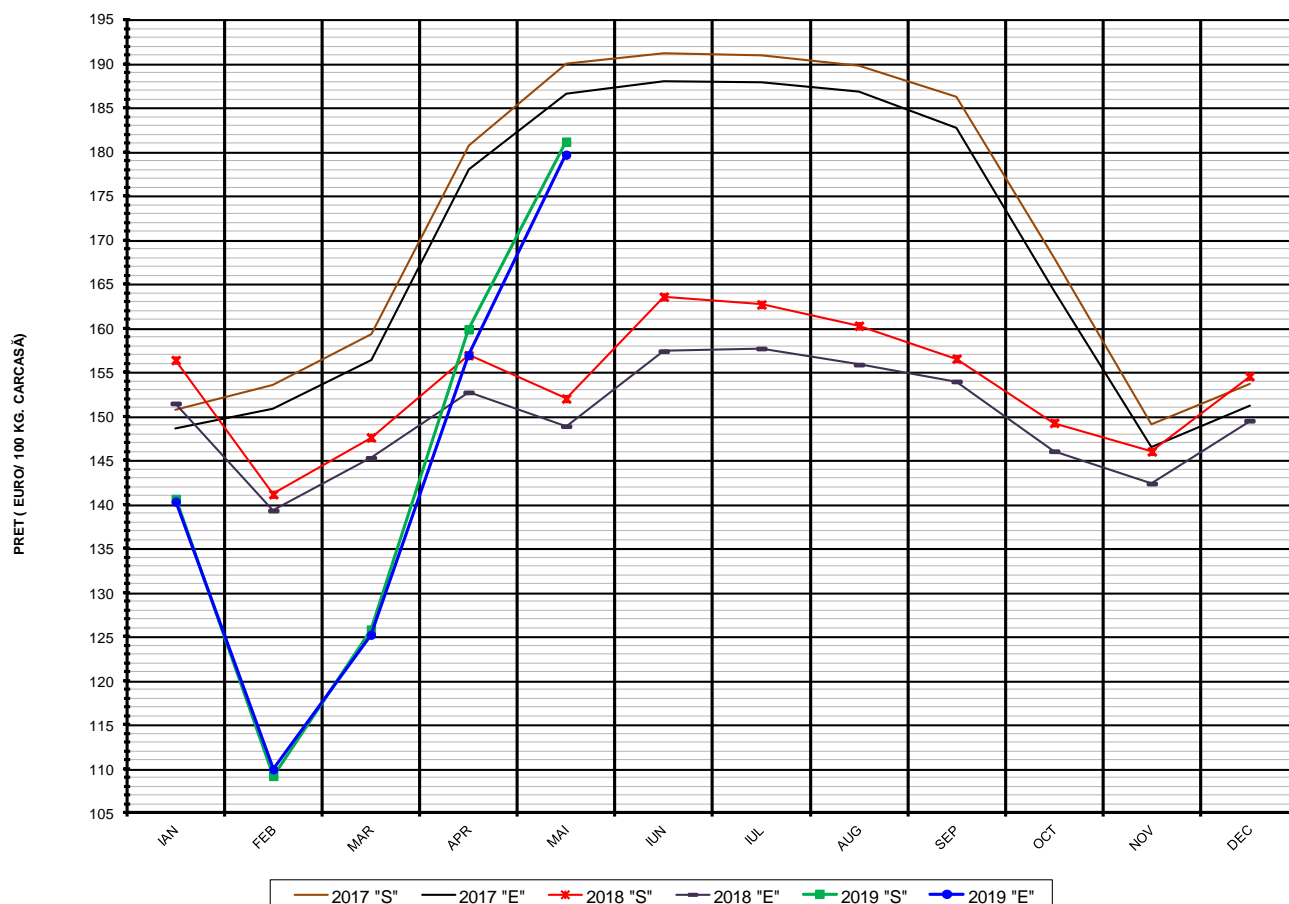
EVOLUTIA LUNARĂ A PRETELUI DE PIATA AL CARCASEROR CALITATEA STANDARD - CLASELE "S" & "E" ÎN ROMANIA (1)



PREȚ NAȚIONAL CARCASE CALITATEA STANDARD - CLASELE "S" & "E"

CLASA	MAI 2019	VARIAȚIE	
		1 LUNĂ	1 AN
S	862.20 RON	13.33%	22.17%
E	855.15 RON	14.51%	23.72%

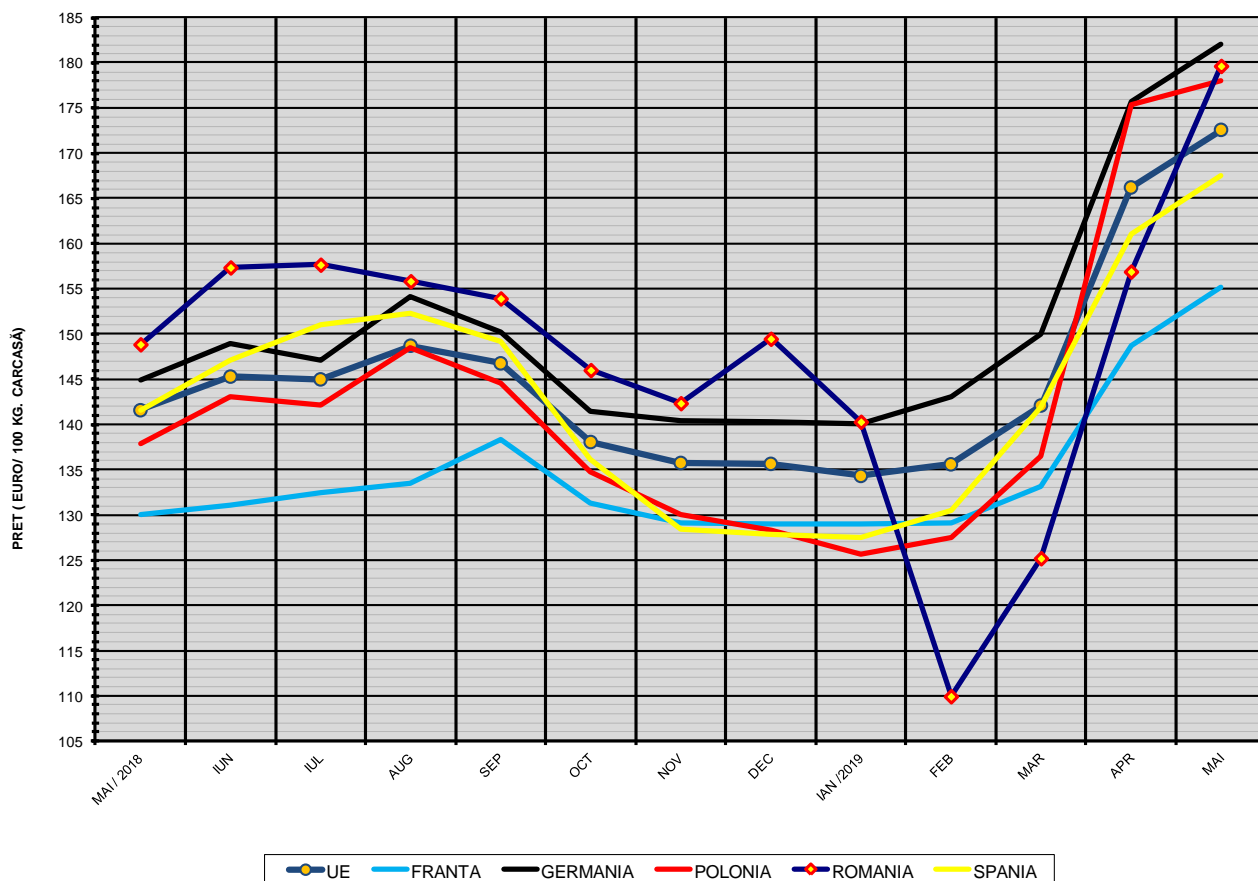
EVOLUTIA LUNARĂ A PRETULUI DE PIATA AL CARCASELOR CALITATEA STANDARD - CLASELE "S" & "E" ÎN ROMANIA (2)



**PREȚ NAȚIONAL CARCASE
CALITATEA STANDARD - CLASELE "S" & "E"**

CLASA	MAI 2019	VARIAȚIE	
		1 LUNĂ	1 AN
S	181.17 €	13.33%	19.17%
E	179.69 €	14.50%	20.69%

EVOLUTIA LUNARĂ A PREȚULUI CLASA "E" ÎN UE ȘI ÎN CÂTEVA STATE MEMBRE



COMPARAȚII DE PREȚURI

mai 2019 =	UE28	FR	DE	PL	RO	ES	RO vs UE28	RO vs FR	RO vs DE	RO vs PL	RO vs ES
	172.61 €	155.16 €	182.07 €	178.08 €	179.69 €	167.60 €	7.07 € 4.1%	24.52 € 15.8%	-2.39 € -1.3%	1.60 € 0.9%	12.08 € 7.2%



PREȚUL CARCASELOR CLASA "E" ÎN STATELE MEMBRE (FĂRĂ ITALIA, LUXEMBURG) VERSUS PREȚUL UE ÎN LUNA MAI 2019

