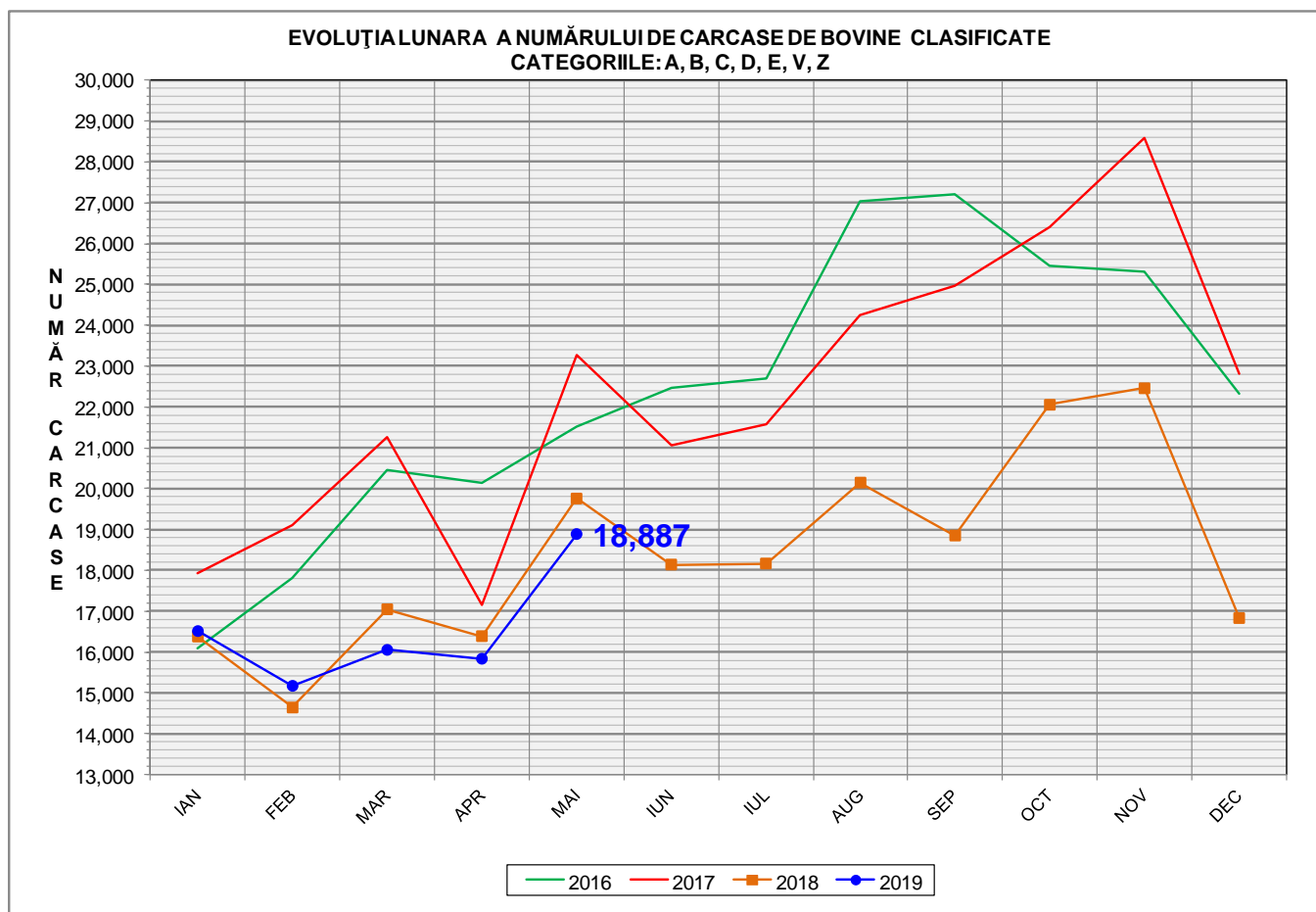
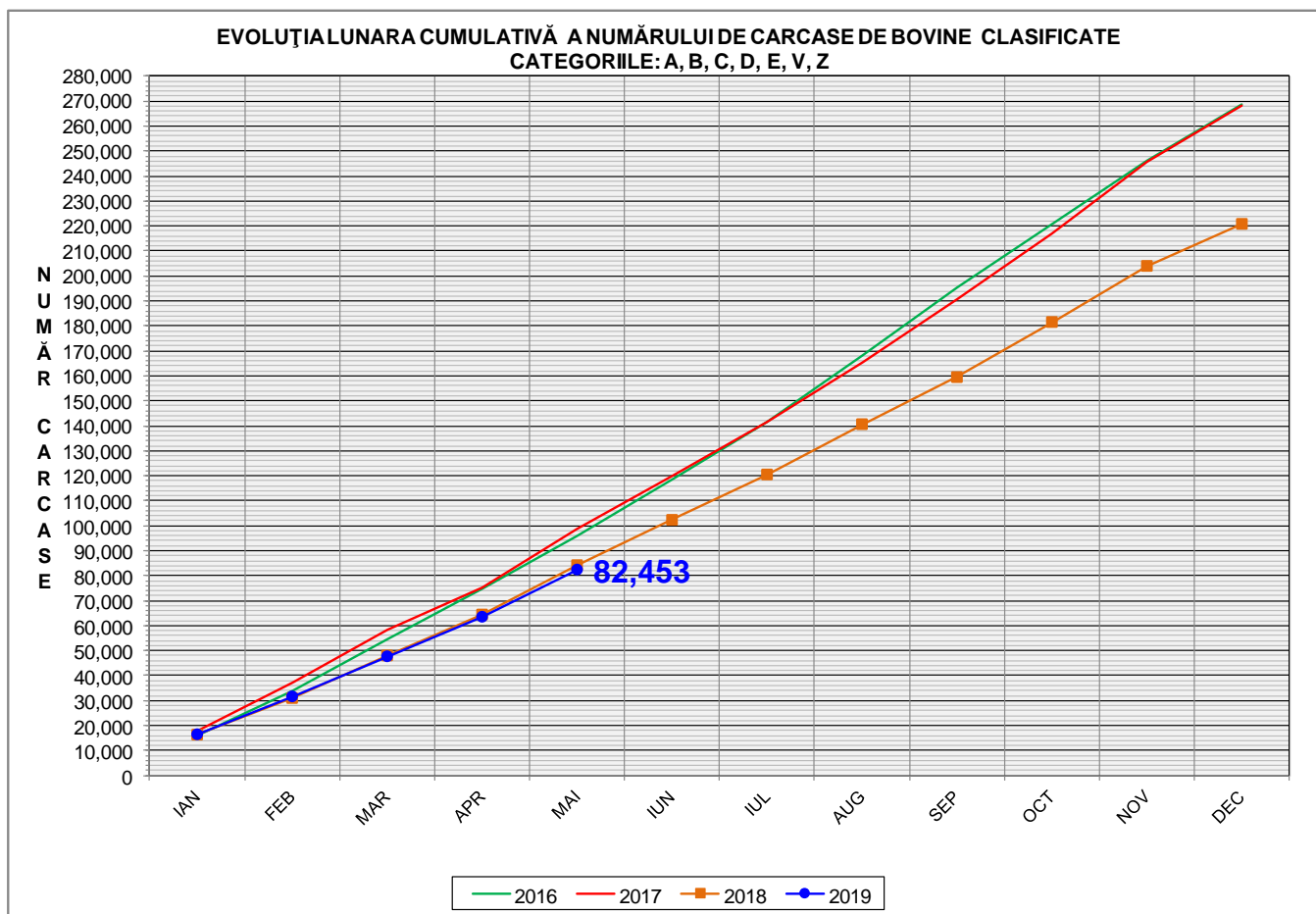


# Rezultatele clasificării carcaselor de bovine

## Mai 2019



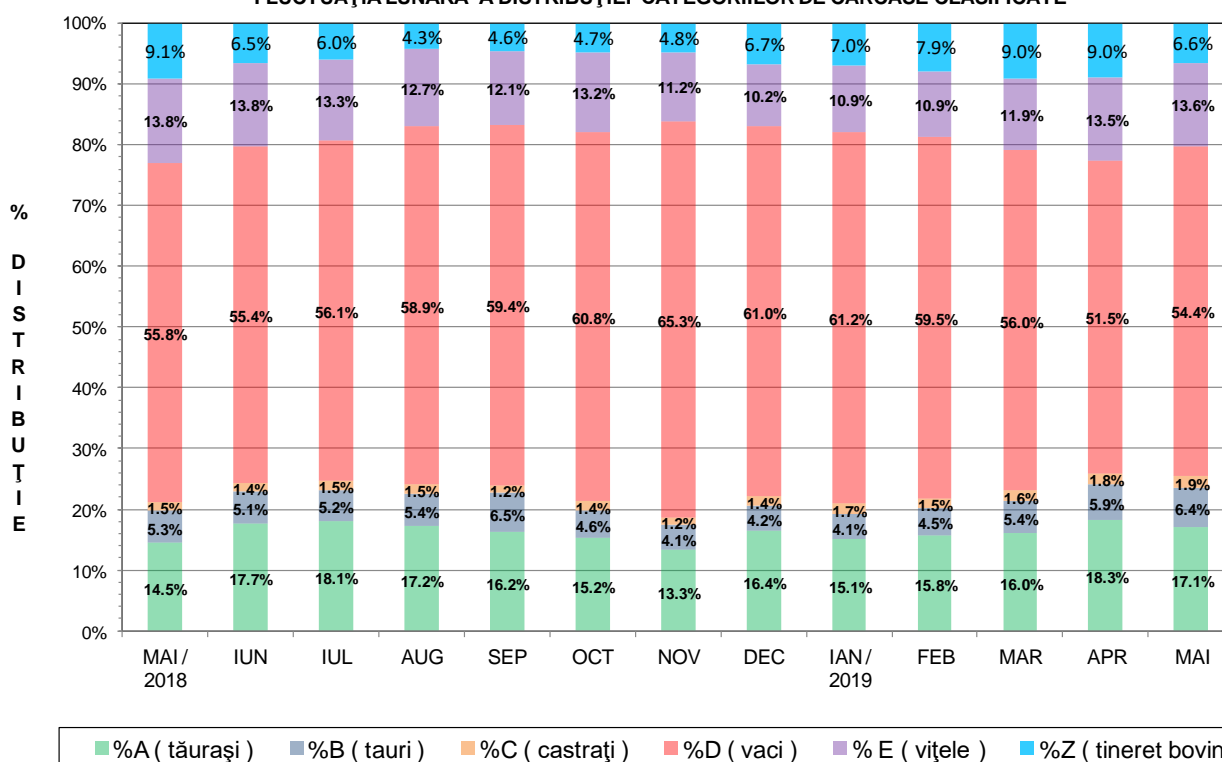
% Modificare	
1 LUNĂ	1 AN
19.3%	-4.4%



<b>% Modificare</b>
<b>1 AN</b>
<b>-2.1%</b>



FLUCTUAȚIA LUNARĂ A DISTRIBUȚIEI CATEGORIILOR DE CARCASE CLASIFICATE





Raport național clasificare carcase de bovine cu vârsta de 8 luni sau mai mult, conform grilei UE extinsă

Luna: mai-19

"A"- CARCASE DE MASCLII NECASTRAȚI CU VÂRSTA CUPRINSĂ ÎNTRE 12 LUNI ȘI MAI PUȚIN DE 24 DE LUNI (TĂURAȘI)													
CONFORMAȚIE	GRĂSIME										TOTAL		
	1		2		3		4		5		NUMĂR	% DIN TOTAL	GREUTATE MEDIE
NUMĂR	% DIN TOTAL	NUMĂR	% DIN TOTAL	NUMĂR	% DIN TOTAL	NUMĂR	% DIN TOTAL	NUMĂR	% DIN TOTAL				
E	2	0.06	1	0.03	1	0.03	0	0.00	0	0.00	4	0.13	376.37
U	18	0.58	27	0.87	8	0.26	4	0.13	1	0.03	58	1.86	380.35
R	163	5.24	101	3.25	64	2.06	0	0.00	0	0.00	328	10.54	341.52
O+	502	16.14	304	9.77	58	1.86	7	0.23	0	0.00	871	28.00	276.54
-O	384	12.34	199	6.40	15	0.48	0	0.00	0	0.00	598	19.22	246.68
P+	1006	32.83	83	2.67	6	0.19	0	0.00	0	0.00	1095	35.20	193.32
-P	156	5.01	1	0.03	0	0.00	0	0.00	0	0.00	157	5.05	158.26
<b>TOTAL</b>	<b>2231</b>	<b>71.71</b>	<b>716</b>	<b>23.02</b>	<b>152</b>	<b>4.89</b>	<b>11</b>	<b>0.35</b>	<b>1</b>	<b>0.03</b>	<b>3111</b>	<b>100.00</b>	<b>244.45</b>

"B"- CARCASE DE MASCLII NECASTRAȚI CU VÂRSTA DE 24 DE LUNI ȘI MAI MULT (TAURI)													
CONFORMAȚIE	GRĂSIME										TOTAL		
	1		2		3		4		5		NUMĂR	% DIN TOTAL	GREUTATE MEDIE
NUMĂR	% DIN TOTAL	NUMĂR	% DIN TOTAL	NUMĂR	% DIN TOTAL	NUMĂR	% DIN TOTAL	NUMĂR	% DIN TOTAL				
E	0	0.00	0	0.00	0	0.00	0	0.00	0	0.00	0	0.00	0.00
U	9	0.77	8	0.69	8	0.69	1	0.09	0	0.00	26	2.23	470.23
R	68	5.83	83	7.11	44	3.77	6	0.51	0	0.00	209	17.22	402.36
O+	275	23.56	193	16.54	55	4.71	6	0.51	0	0.00	529	45.33	319.13
-O	102	8.74	44	3.77	10	0.86	1	0.09	0	0.00	157	13.45	274.17
P+	131	11.23	27	2.31	3	0.26	0	0.00	0	0.00	161	13.80	226.05
-P	87	7.46	6	0.51	0	0.00	0	0.00	0	0.00	93	7.97	193.61
<b>TOTAL</b>	<b>672</b>	<b>57.58</b>	<b>361</b>	<b>30.93</b>	<b>120</b>	<b>10.28</b>	<b>14</b>	<b>1.20</b>	<b>0</b>	<b>0.00</b>	<b>1167</b>	<b>100.00</b>	<b>307.94</b>

"C"- CARCASE DE MASCLII CASTRAȚI CU VÂRSTA DE 12 LUNI ȘI MAI MULT (BOI)													
CONFORMAȚIE	GRĂSIME										TOTAL		
	1		2		3		4		5		NUMĂR	% DIN TOTAL	GREUTATE MEDIE
NUMĂR	% DIN TOTAL	NUMĂR	% DIN TOTAL	NUMĂR	% DIN TOTAL	NUMĂR	% DIN TOTAL	NUMĂR	% DIN TOTAL				
E	0	0.00	0	0.00	0	0.00	0	0.00	0	0.00	0	0.00	0.00
U	0	0.00	0	0.00	0	0.00	0	0.00	0	0.00	0	0.00	0.00
R	2	0.60	8	2.38	131	38.99	27	8.04	0	0.00	168	50.00	323.06
O+	8	2.38	22	6.55	59	17.56	7	2.08	0	0.00	96	28.57	316.15
-O	8	2.38	15	4.46	10	2.98	0	0.00	0	0.00	33	9.82	343.21
P+	5	1.49	15	4.46	12	3.57	0	0.00	0	0.00	32	9.52	326.15
-P	5	1.49	1	0.30	1	0.30	0	0.00	0	0.00	7	2.08	174.58
<b>TOTAL</b>	<b>28</b>	<b>8.33</b>	<b>61</b>	<b>18.15</b>	<b>213</b>	<b>63.39</b>	<b>34</b>	<b>10.12</b>	<b>0</b>	<b>0.00</b>	<b>336</b>	<b>100.00</b>	<b>320.27</b>

"D"- CARCASE DE FEMEILE CARE AU FĂTAT (VACI)													
CONFORMAȚIE	GRĂSIME										TOTAL		
	1		2		3		4		5		NUMĂR	% DIN TOTAL	GREUTATE MEDIE
NUMĂR	% DIN TOTAL	NUMĂR	% DIN TOTAL	NUMĂR	% DIN TOTAL	NUMĂR	% DIN TOTAL	NUMĂR	% DIN TOTAL				
E	0	0.00	1	0.01	0	0.00	0	0.00	0	0.00	1	0.01	493.92
U	1	0.01	5	0.05	1	0.01	2	0.02	5	0.05	14	0.14	424.73
R	96	0.97	206	2.09	101	1.02	32	0.32	8	0.08	443	4.49	374.15
O+	1304	13.21	1147	11.62	483	4.89	111	1.12	5	0.05	3050	30.90	285.87
-O	851	8.62	469	4.75	237	2.40	17	0.17	0	0.00	1574	15.94	247.98
P+	1131	11.46	704	7.13	193	1.96	10	0.10	0	0.00	2038	20.64	235.94
-P	2474	25.06	205	2.08	66	0.67	7	0.07	0	0.00	2752	27.88	199.98
<b>TOTAL</b>	<b>5857</b>	<b>59.33</b>	<b>2737</b>	<b>27.72</b>	<b>1081</b>	<b>10.95</b>	<b>179</b>	<b>1.81</b>	<b>18</b>	<b>0.18</b>	<b>9872</b>	<b>100.00</b>	<b>249.76</b>

"E"- CARCASE ALE ALTOR BOVINE FEMEILE CU VÂRSTA DE 12 LUNI ȘI MAI MULT (VIȚELE)													
CONFORMAȚIE	GRĂSIME										TOTAL		
	1		2		3		4		5		NUMĂR	% DIN TOTAL	GREUTATE MEDIE
NUMĂR	% DIN TOTAL	NUMĂR	% DIN TOTAL	NUMĂR	% DIN TOTAL	NUMĂR	% DIN TOTAL	NUMĂR	% DIN TOTAL				
E	0	0.00	0	0.00	0	0.00	0	0.00	0	0.00	0	0.00	0.00
U	6	0.24	1	0.04	3	0.12	3	0.12	0	0.00	13	0.53	371.47
R	25	1.01	50	2.03	89	3.61	21	0.85	2	0.08	187	7.59	314.12
O+	235	9.54	337	13.68	188	7.63	38	1.54	1	0.04	799	32.43	257.97
-O	210	8.52	179	7.26	110	4.46	10	0.41	1	0.04	510	20.70	229.99
P+	534	21.67	148	6.01	43	1.75	1	0.04	0	0.00	726	29.46	192.52
-P	197	8.00	29	1.18	3	0.12	0	0.00	0	0.00	229	9.29	173.27
<b>TOTAL</b>	<b>1207</b>	<b>48.99</b>	<b>744</b>	<b>30.19</b>	<b>436</b>	<b>17.69</b>	<b>73</b>	<b>2.96</b>	<b>4</b>	<b>0.16</b>	<b>2464</b>	<b>100.00</b>	<b>229.88</b>

"Z"- CARCASE DE BOVINE CU VÂRSTA CUPRINSĂ ÎNTRE 8 LUNI ȘI MAI PUȚIN DE 12 LUNI (TINERET BOVIN)													
CONFORMAȚIE	GRĂSIME										TOTAL		
	1		2		3		4		5		NUMĂR	% DIN TOTAL	GREUTATE MEDIE
NUMĂR	% DIN TOTAL	NUMĂR	% DIN TOTAL	NUMĂR	% DIN TOTAL	NUMĂR	% DIN TOTAL	NUMĂR	% DIN TOTAL				
E	0	0.00	0	0.00	0	0.00	0	0.00	0	0.00	0	0.00	0.00
U	4	0.33	0	0.00	0	0.00	0	0.00	0	0.00	4	0.33	290.08
R	23	1.92	11	0.92	10	0.84	1	0.08	0	0.00	45	3.76	277.42
O+	84	7.02	63	5.27	4	0.33	0	0.00	0	0.00	151	12.63	229.20
-O	114	9.53	35	2.93	2	0.17	0	0.00	0	0.00	151	12.63	191.66
P+	671	56.10	87	7.27	2	0.17	1	0.08	0	0.00	761	63.63	156.38
-P	77	6.44	7	0.59	0	0.00	0	0.00	0	0.00	84	7.02	136.43
<b>TOTAL</b>	<b>973</b>	<b>81.35</b>	<b>203</b>	<b>16.97</b>	<b>18</b>	<b>1.51</b>	<b>2</b>	<b>0.17</b>	<b>0</b>	<b>0.00</b>	<b>1196</b>	<b>100.00</b>	<b>173.63</b>

TOATE CATEGORIILE													
CONFORMAȚIE	GRĂSIME										TOTAL		
	1		2		3		4		5		NUMĂR	% DIN TOTAL	GREUTATE MEDIE
NUMĂR	% DIN TOTAL	NUMĂR	% DIN TOTAL	NUMĂR	% DIN TOTAL	NUMĂR	% DIN TOTAL	NUMĂR	% DIN TOTAL				
E	2	0.01	2	0.01	1	0.01	0	0.00	0	0.00	5	0.03	399.88
U	38	0.21	41	0.23	20	0.11	10	0.06	6	0.03	115	0.63	401.93
R	377	2.08	459	2.53	439	2.42	87	0.48	10	0.06	1372	7.56	352.87
O+	2408	13.27	2066	11.39	847	4.67	169	0.93	6	0.03	5496	30.29	282.50
-O	1669	9.20	941	5.19	384	2.12	28	0.15	1	0.01	3023	16.66	244.28
P+	3478	19.17	1064	5.86	259	1.43	12	0.07	0	0.00	4813	26.52	207.38
-P	2996	16.51	249	1.37	70	0.39	7	0.04	0	0.00	3322	18.31	194.33
<b>TOTAL</b>	<b>10968</b>	<b>60.44</b>	<b>4822</b>	<b>26.57</b>	<b>2020</b>	<b>11.13</b>	<b>313</b>	<b>1.72</b>	<b>23</b>	<b>0.13</b>	<b>18146</b>	<b>100.00</b>	<b>246.18</b>



Raport național clasificare pentru categoria "A"- carcase de masculi necastrați cu vârsta cuprinsă între 12 luni și mai puțin de 24 de luni (tăurași)

Luna: mai-19

GRASIME	CONFORMAȚIE	NUMAR	PROCENT DIN TOTAL	GREUTATE MEDIE
1	E	2	0.06	374.36
	U	18	0.58	345.46
	R	163	5.24	335.62
	O+	502	16.14	272.45
	-O	384	12.34	239.67
	P+	1006	32.34	189.94
	-P	156	5.01	157.99
	<b>TOTAL</b>	<b>2231</b>	<b>71.71</b>	<b>226.90</b>
2	E	1	0.03	419.64
	U	27	0.87	396.54
	R	101	3.25	337.18
	O+	304	9.77	274.23
	-O	199	6.40	257.24
	P+	83	2.67	232.40
	-P	1	0.03	199.92
	<b>TOTAL</b>	<b>716</b>	<b>23.02</b>	<b>278.25</b>
3	E	1	0.03	337.12
	U	8	0.26	397.33
	R	64	2.06	363.41
	O+	58	1.86	310.84
	-O	15	0.48	285.87
	P+	6	0.19	218.64
	-P	0	0.00	0.00
	<b>TOTAL</b>	<b>152</b>	<b>4.89</b>	<b>331.60</b>
4	E	0	0.00	0.00
	U	4	0.13	403.44
	R	0	0.00	0.00
	O+	7	0.23	385.28
	-O	0	0.00	0.00
	P+	0	0.00	0.00
	-P	0	0.00	0.00
	<b>TOTAL</b>	<b>11</b>	<b>0.35</b>	<b>391.88</b>
5	E	0	0.00	0.00
	U	1	0.03	343.00
	R	0	0.00	0.00
	O+	0	0.00	0.00
	-O	0	0.00	0.00
	P+	0	0.00	0.00
	-P	0	0.00	0.00
	<b>TOTAL</b>	<b>1</b>	<b>0.03</b>	<b>343.00</b>
TOTAL	E	4	0.13	376.37
	U	58	1.86	380.35
	R	328	10.54	341.52
	O+	871	28.00	276.54
	-O	598	19.22	246.68
	P+	1095	35.20	193.32
	-P	157	5.05	158.26
	<b>TOTAL</b>	<b>3111</b>	<b>100.00</b>	<b>244.45</b>



Raport național clasificare pentru categoria "B"- carcase de masculi necastrați cu vârsta de 24 de luni și mai mult (tauri)

Luna: mai-19

GRASIME	CONFORMAȚIE	NUMAR	PROCENT DIN TOTAL	GREUTATE MEDIE
1	E	0	0.00	0.00
	U	9	0.77	455.10
	R	68	5.83	381.25
	O+	275	23.56	299.70
	-O	102	8.74	259.92
	P+	131	11.23	221.20
	-P	87	7.46	196.50
	<b>TOTAL</b>	<b>672</b>	<b>57.58</b>	<b>275.33</b>
2	E	0	0.00	0.00
	U	8	0.69	485.62
	R	83	7.11	428.66
	O+	193	16.54	328.16
	-O	44	3.77	291.64
	P+	27	2.31	249.80
	-P	6	0.51	151.74
	<b>TOTAL</b>	<b>361</b>	<b>30.93</b>	<b>341.51</b>
3	E	0	0.00	0.00
	U	8	0.69	482.87
	R	44	3.77	381.93
	O+	55	4.71	375.42
	-O	10	0.86	342.79
	P+	3	0.26	224.42
	-P	0	0.00	0.00
	<b>TOTAL</b>	<b>120</b>	<b>10.28</b>	<b>378.48</b>
4	E	0	0.00	0.00
	U	1	0.09	382.20
	R	6	0.51	427.61
	O+	6	0.51	402.98
	-O	1	0.09	272.44
	P+	0	0.00	0.00
	-P	0	0.00	0.00
	<b>TOTAL</b>	<b>14</b>	<b>1.20</b>	<b>402.72</b>
TOTAL	E	0	0.00	0.00
	U	26	2.23	470.23
	R	201	17.22	402.36
	O+	529	45.33	319.13
	-O	157	13.45	274.17
	P+	161	13.80	226.05
	-P	93	7.97	193.61
	<b>TOTAL</b>	<b>1167</b>	<b>100.00</b>	<b>307.94</b>



Raport național clasificare pentru categoria "C" - carcase de masculi castrați cu vârsta de 12 luni și mai mult (boi)

Luna: mai-19

GRASIME	CONFORMAȚIE	NUMAR	PROCENT DIN TOTAL	GREUTATE MEDIE
1	E	0	0.00	0.00
	U	0	0.00	0.00
	R	2	0.60	416.50
	O+	8	2.38	357.05
	-O	8	2.38	345.24
	P+	5	1.49	203.43
	-P	5	1.49	148.18
	<b>TOTAL</b>	<b>28</b>	<b>8.33</b>	<b>293.19</b>
2	E	0	0.00	0.00
	U	0	0.00	0.00
	R	8	2.38	377.30
	O+	22	6.55	366.49
	-O	15	4.46	302.19
	P+	15	4.46	317.19
	-P	1	0.30	215.60
	<b>TOTAL</b>	<b>61</b>	<b>18.15</b>	<b>337.50</b>
3	E	0	0.00	0.00
	U	0	0.00	0.00
	R	131	38.99	315.13
	O+	59	17.56	288.25
	-O	10	2.98	403.11
	P+	12	3.57	388.49
	-P	1	0.30	265.58
	<b>TOTAL</b>	<b>213</b>	<b>63.39</b>	<b>315.71</b>
4	E	0	0.00	0.00
	U	0	0.00	0.00
	R	27	8.04	338.57
	O+	7	2.08	346.36
	-O	0	0.00	0.00
	P+	0	0.00	0.00
	-P	0	0.00	0.00
	<b>TOTAL</b>	<b>34</b>	<b>10.12</b>	<b>340.18</b>
TOTAL	E	0	0.00	0.00
	U	0	0.00	0.00
	R	168	50.00	323.06
	O+	96	28.57	316.15
	-O	33	9.82	343.21
	P+	32	9.52	326.15
	-P	7	2.08	174.58
	<b>TOTAL</b>	<b>336</b>	<b>100.00</b>	<b>320.27</b>



## Raport național clasificare pentru categoria "D"- carcase de femele care au fătat (vacii)

Luna: mai-19

GRASIME	CONFORMAȚIE	NUMAR	PROCENT DIN TOTAL	GREUTATE MEDIE
1	E	0	0.00	0.00
	U	1	0.01	250.88
	R	96	0.97	355.31
	O+	1304	13.21	267.78
	-O	851	8.62	225.88
	P+	1131	11.46	224.44
	-P	2474	25.06	197.73
<b>TOTAL</b>	<b>5857</b>	<b>59.33</b>	<b>225.16</b>	
2	E	1	0.01	493.92
	U	5	0.05	421.71
	R	206	2.09	383.82
	O+	1147	11.62	286.67
	-O	469	4.75	262.67
	P+	704	7.13	239.80
	-P	205	2.08	216.02
<b>TOTAL</b>	<b>2737</b>	<b>27.72</b>	<b>272.84</b>	
3	E	0	0.00	0.00
	U	1	0.01	380.24
	R	101	1.02	365.35
	O+	483	4.89	318.80
	-O	237	2.40	294.24
	P+	193	1.96	285.33
	-P	66	0.67	229.54
<b>TOTAL</b>	<b>1081</b>	<b>10.95</b>	<b>306.40</b>	
4	E	0	0.00	0.00
	U	2	0.02	429.73
	R	32	0.32	388.06
	O+	111	1.12	342.06
	-O	17	0.17	304.68
	P+	10	0.10	312.52
	-P	7	0.07	249.62
<b>TOTAL</b>	<b>179</b>	<b>1.81</b>	<b>342.45</b>	
5	E	0	0.00	0.00
	U	5	0.05	469.42
	R	8	0.08	406.58
	O+	5	0.05	389.43
	-O	0	0.00	0.00
	P+	0	0.00	0.00
	-P	0	0.00	0.00
<b>TOTAL</b>	<b>18</b>	<b>0.18</b>	<b>419.27</b>	
TOTAL	E	1	0.01	493.92
	U	14	0.14	424.73
	R	443	4.49	374.15
	O+	3050	30.90	285.87
	-O	1574	15.94	247.98
	P+	2038	20.64	235.94
	-P	2752	27.88	199.98
<b>TOTAL</b>	<b>9872</b>	<b>100.00</b>	<b>249.76</b>	





Raport național clasificare pentru categoria "E"- carcase ale altor bovine femele cu vârsta de 12 luni și mai mult (vițele)

Luna: mai-19

GRASIME	CONFORMAȚIE	NUMAR	PROCENT DIN TOTAL	GREUTATE MEDIE
1	E	0	0.00	0.00
	U	6	0.24	349.70
	R	25	1.01	311.00
	O+	235	9.54	239.02
	-O	210	8.52	200.79
	P+	534	21.67	182.63
	-P	197	8.00	168.74
	<b>TOTAL</b>	<b>1207</b>	<b>48.99</b>	<b>197.99</b>
2	E	0	0.00	0.00
	U	1	0.04	298.90
	R	50	2.03	305.60
	O+	337	13.68	253.39
	-O	179	7.26	233.43
	P+	148	6.01	211.98
	-P	29	1.18	196.44
	<b>TOTAL</b>	<b>744</b>	<b>30.19</b>	<b>241.70</b>
3	E	0	0.00	0.00
	U	3	0.12	445.57
	R	89	3.61	311.34
	O+	188	7.63	278.97
	-O	110	4.46	273.58
	P+	43	1.75	244.11
	-P	3	0.12	247.12
	<b>TOTAL</b>	<b>436</b>	<b>17.69</b>	<b>281.70</b>
4	E	0	0.00	0.00
	U	3	0.12	365.12
	R	21	0.85	345.08
	O+	38	1.54	310.31
	-O	10	0.41	285.13
	P+	1	0.04	375.34
	-P	0	0.00	0.00
	<b>TOTAL</b>	<b>73</b>	<b>2.96</b>	<b>320.01</b>
5	E	0	0.00	0.00
	U	0	0.00	0.00
	R	2	0.08	364.75
	O+	1	0.04	317.52
	-O	1	0.04	402.29
	P+	0	0.00	0.00
	-P	0	0.00	0.00
	<b>TOTAL</b>	<b>4</b>	<b>0.16</b>	<b>362.33</b>
TOTAL	E	0	0.00	0.00
	U	13	0.53	371.47
	R	187	7.59	314.12
	O+	799	32.43	257.97
	-O	510	20.70	229.99
	P+	726	29.46	192.52
	-P	229	9.29	173.27
	<b>TOTAL</b>	<b>2464</b>	<b>100.00</b>	<b>229.88</b>



**Raport național clasificare pentru categoria "Z"- carcase de bovine cu vârsta cuprinsă între 8 luni și mai puțin de 12 luni (tineret bovin)**

Luna: mai-19

GRASIME	CONFORMAȚIE	NUMAR	PROCENT DIN TOTAL	GREUTATE MEDIE
1	E	0	0.00	0.00
	U	4	0.33	290.08
	R	23	1.92	267.81
	O+	84	7.02	215.43
	-O	114	9.53	186.39
	P+	671	56.10	149.66
	-P	77	6.44	132.80
	<b>TOTAL</b>	<b>973</b>	<b>81.35</b>	<b>161.68</b>
2	E	0	0.00	0.00
	U	0	0.00	0.00
	R	11	0.92	264.75
	O+	63	5.27	247.45
	-O	35	2.93	205.94
	P+	87	7.27	206.37
	-P	7	0.59	176.43
	<b>TOTAL</b>	<b>203</b>	<b>16.97</b>	<b>221.18</b>
3	E	0	0.00	0.00
	U	0	0.00	0.00
	R	10	0.84	308.78
	O+	4	0.33	230.88
	-O	2	0.17	242.26
	P+	2	0.17	134.51
	-P	0	0.00	0.00
	<b>TOTAL</b>	<b>18</b>	<b>1.51</b>	<b>264.71</b>
4	E	0	0.00	0.00
	U	0	0.00	0.00
	R	1	0.08	324.38
	O+	0	0.00	0.00
	-O	0	0.00	0.00
	P+	1	0.08	356.72
	-P	0	0.00	0.00
	<b>TOTAL</b>	<b>2</b>	<b>0.17</b>	<b>340.55</b>
TOTAL	E	0	0.00	0.00
	U	4	0.33	290.08
	R	45	3.76	277.42
	O+	151	12.63	229.20
	-O	151	12.63	191.66
	P+	761	63.63	156.38
	-P	84	7.02	136.43
	<b>TOTAL</b>	<b>1196</b>	<b>100.00</b>	<b>173.63</b>



Raport național clasificare toate categoriile de carcase de bovine cu vârsta de 8 luni sau mai mult

Luna: mai-19

GRASIME	CONFORMAȚIE	NUMAR	PROCENT DIN TOTAL	GREUTATE MEDIE
1	E	2	0.01	374.36
	U	38	0.21	363.78
	R	377	2.08	343.52
	O+	2408	13.27	268.06
	-O	1669	9.20	225.85
	P+	3478	19.17	193.46
	-P	2996	16.51	191.96
	<b>TOTAL</b>	<b>10968</b>	<b>60.44</b>	<b>220.14</b>
2	E	2	0.01	456.78
	U	41	0.23	414.61
	R	459	2.53	370.17
	O+	2066	11.39	282.94
	-O	941	5.19	255.83
	P+	1064	5.86	233.96
	-P	249	1.37	211.01
	<b>TOTAL</b>	<b>4822</b>	<b>26.57</b>	<b>272.62</b>
3	E	1	0.01	337.12
	U	20	0.11	437.93
	R	439	2.42	339.50
	O+	847	4.67	310.55
	-O	384	2.12	291.82
	P+	259	1.43	279.85
	-P	70	0.39	230.81
	<b>TOTAL</b>	<b>2020</b>	<b>11.13</b>	<b>307.86</b>
4	E	0	0.00	0.00
	U	10	0.06	395.08
	R	87	0.48	364.32
	O+	169	0.93	339.05
	-O	28	0.15	296.55
	P+	12	0.07	321.44
	-P	7	0.04	249.62
	<b>TOTAL</b>	<b>313</b>	<b>1.72</b>	<b>341.39</b>
5	E	0	0.00	0.00
	U	6	0.03	448.35
	R	10	0.06	398.21
	O+	6	0.03	377.44
	-O	1	0.01	402.29
	P+	0	0.00	0.00
	-P	0	0.00	0.00
	<b>TOTAL</b>	<b>23</b>	<b>0.13</b>	<b>406.05</b>
TOTAL	E	5	0.03	399.88
	U	115	0.63	401.93
	R	1372	7.56	352.87
	O+	5496	30.29	282.50
	-O	3023	16.66	244.28
	P+	4813	26.52	207.38
	-P	3322	18.31	194.33
	<b>TOTAL</b>	<b>18146</b>	<b>100.00</b>	<b>246.18</b>