



Prețul de piață al bovinelor la intrarea în abator Săptămâna 22 (27 mai – 2 iunie 2019)

SITUAȚIA CARCASELOR DE BOVINE CLASIFICATE ÎN FUNCȚIE DE PROVENIENȚA BOVINELOR SACRIFICATE
ÎN SĂPTĂMÂNA 27 MAI - 2 IUNIE 2019

PROVENIENȚĂ BOVINE SACRIFICATE	CARCASE CLASIFICATE:						PREȚ FEZABIL CATEGORIILE:						
	BOVINE CU VÂRSTA:				TOTAL		A, B, C, D, E, Z				V		
	DE 8 LUNI SAU MAI MULT (A, B, C, D, E, Z)		MAI MICĂ DE 8 LUNI (V)				TOATE CLASELE		CLASELE CONFORM ART 7, REG (UE) 2017/1184		TOATE CLASELE		
	NUMĂR	%	NUMĂR	%	NUMĂR	%	NUMĂR	%	NUMĂR	%	NUMĂR	%	
CUMĂRATE	1,995	50.7	53	1.3	2,048	52.1	1,927	49.0	876	22.3	37	0.9	
FERME PROPRII ALE ABATOARELOR	241	6.1	17	0.4	258	6.6	238	6.1	90	2.3	17	0.4	
PRESTĂRI SERVICII	PRODUCĂTORI	1,162	29.5	61	1.6	1,223	31.1	1,146	29.1	239	6.1	61	1.6
	COMERCIANȚI	356	9.1	48	1.2	404	10.3	355	9.0	96	2.4	35	0.9
TOTAL	3,754	95.4	179	4.6	3,933	100.0	3,666	93.2	1,301	33.1	150	3.8	

2,165 Carcase incluse în rapoartele naționale de prețuri de piață pentru carcasele de bovine cu vârsta de 8 luni sau mai mult
55.1% din total carcase clasificate

966 Carcase incluse în raportul național de prețuri de piață pentru Comisia Europeană
24.6% din total carcase clasificate

54 Carcase incluse în rapoartele naționale de prețuri de piață pentru carcasele de bovine cu vârsta mai mică de 8 luni (viței)
1.3% din total carcase clasificate

Factor general de ajustare pentru cheltuielile de transport a prețurilor raportate: 0.08 RON/kg carcasă caldă-2%

Prețul în viu al bovinelor din toate clasele de conformație și acoperire cu grăsime
la intrarea în abator în săptămâna 27 mai - 2 iunie 2019

Categorია	Număr	Greutate în viu (kg)	Preț în viu (RON / 100 kg)	Modificare preț	
				1 săpt	1 an
"A" - TĂURAȘI	393	487.0	717.0	0.34%	3.50%
"B" - TAURI	134	572.6	718.6	1.41%	5.73%
"C" - BOI	26	653.8	702.8	10.40%	20.70%
"D" - VACI	1,128	522.4	562.4	-0.16%	0.22%
"E" - VIȚELE	357	461.8	655.0	2.39%	4.97%
"Z" - TINERET BOVIN	127	369.6	699.1	2.73%	11.43%
A + B + C + D + E + Z	2,165	501.7	622.8	0.11%	3.28%
"V" - VIȚEI	54	246.8	650.2	-0.26%	-3.01%



Raport național prețuri de piață carcase de bovine cu vârsta de 8 luni sau mai mult, la intrarea în abator conform grilei UE

Săptămâna: 22

din: 27/05/19

până în 02/06/19

"A"- CARCASE DE MASCULI NECASTRAȚI CU VÂRSTA CUPRINSĂ ÎNȚRE 12 LUNI ȘI MAI PUȚIN DE 24 DE LUNI (TĂURAȘI)								
CONFORMAȚIE	PREȚ MEDIU (RON / 100 kg)					NUMĂR CARCASE	TOTAL	
	GRĂSIME						GREUTATE MEDIE	PREȚ MEDIU (RON / 100 kg)
	1	2	3	4	5			
E	0.0	0.0	0.0	0.0	0.0	0	0.0	0.0
U	1855.6	1389.7	1496.0	0.0	0.0	6	452.8	1624.7
R	1414.0	1445.7	1474.4	0.0	0.0	46	356.5	1441.1
O	1349.3	1348.2	1449.3	1499.0	0.0	223	262.2	1356.6
P	1301.7	1343.6	1162.0	0.0	0.0	118	193.9	1305.2
TOTAL	1350.4	1368.1	1453.8	1499.0	0.0	393	255.6	1366.0

"B"- CARCASE DE MASCULI NECASTRAȚI CU VÂRSTA DE 24 DE LUNI ȘI MAI MULT (TAURI)								
CONFORMAȚIE	PREȚ MEDIU (RON / 100 kg)					NUMĂR CARCASE	TOTAL	
	GRĂSIME						GREUTATE MEDIE	PREȚ MEDIU (RON / 100 kg)
	1	2	3	4	5			
E	0.0	0.0	0.0	0.0	0.0	0	0.0	0.0
U	0.0	1500.0	1509.0	1523.0	0.0	3	376.3	1510.7
R	1370.0	1427.6	1293.4	1348.0	0.0	27	389.8	1378.6
O	1360.5	1404.8	1482.8	1487.0	0.0	82	292.7	1388.8
P	1194.9	1270.3	0.0	0.0	0.0	22	209.3	1215.2
TOTAL	1334.8	1402.4	1405.2	1432.4	0.0	134	300.4	1369.7

"C"- CARCASE DE MASCULI CASTRAȚI CU VÂRSTA DE 12 LUNI ȘI MAI MULT (BOI)								
CONFORMAȚIE	PREȚ MEDIU (RON / 100 kg)					NUMĂR CARCASE	TOTAL	
	GRĂSIME						GREUTATE MEDIE	PREȚ MEDIU (RON / 100 kg)
	1	2	3	4	5			
E	0.0	0.0	0.0	0.0	0.0	0	0.0	0.0
U	0.0	0.0	0.0	0.0	0.0	0	0.0	0.0
R	0.0	0.0	1608.0	0.0	0.0	2	288.6	1608.0
O	1310.4	1336.4	1248.2	0.0	0.0	15	351.1	1295.9
P	0.0	1254.6	1339.2	0.0	0.0	9	356.0	1308.7
TOTAL	1310.4	1301.6	1335.7	0.0	0.0	26	348.0	1320.4

"D"- CARCASE DE FEMELE CARE AU FĂȚAT (VACI)								
CONFORMAȚIE	PREȚ MEDIU (RON / 100 kg)					NUMĂR CARCASE	TOTAL	
	GRĂSIME						GREUTATE MEDIE	PREȚ MEDIU (RON / 100 kg)
	1	2	3	4	5			
E	0.0	0.0	0.0	0.0	0.0	0	0.0	0.0
U	0.0	1258.0	0.0	0.0	0.0	2	443.9	1258.0
R	1316.6	1219.3	1197.1	1322.4	0.0	49	377.9	1237.6
O	1220.1	1204.6	1211.3	1303.9	1305.0	513	272.8	1217.8
P	1072.4	1174.7	1246.2	1406.0	0.0	564	215.5	1127.1
TOTAL	1125.9	1194.2	1217.5	1310.0	1305.0	1128	249.0	1180.0

"E"- CARCASE ALE ALTOR BOVINE FEMELE CU VÂRSTA DE 12 LUNI ȘI MAI MULT (VIȚELE)								
CONFORMAȚIE	PREȚ MEDIU (RON / 100 kg)					NUMĂR CARCASE	TOTAL	
	GRĂSIME						GREUTATE MEDIE	PREȚ MEDIU (RON / 100 kg)
	1	2	3	4	5			
E	0.0	0.0	0.0	0.0	0.0	0	0.0	0.0
U	1308.0	0.0	0.0	0.0	0.0	2	410.6	1308.0
R	1278.0	1419.8	1439.3	1324.0	0.0	35	306.3	1414.4
O	1330.9	1324.5	1364.5	1288.9	1325.0	201	239.7	1333.8
P	1152.9	1205.9	1275.0	0.0	0.0	119	194.8	1185.5
TOTAL	1241.6	1302.9	1376.8	1300.5	1325.0	357	232.2	1302.5

"Z"- CARCASE DE BOVINE CU VÂRSTA CUPRINSĂ ÎNȚRE 8 LUNI ȘI MAI PUȚIN DE 12 LUNI (TINERET BOVIN)								
CONFORMAȚIE	PREȚ MEDIU (RON / 100 kg)					NUMĂR CARCASE	TOTAL	
	GRĂSIME						GREUTATE MEDIE	PREȚ MEDIU (RON / 100 kg)
	1	2	3	4	5			
E	0.0	0.0	0.0	0.0	0.0	0	0.0	0.0
U	0.0	0.0	0.0	0.0	0.0	0	0.0	0.0
R	1417.0	1308.0	1542.6	0.0	0.0	7	323.6	1464.7
O	1329.3	1367.6	1633.0	0.0	0.0	50	210.2	1352.7
P	1294.0	1357.7	0.0	0.0	0.0	70	166.7	1308.6
TOTAL	1312.7	1361.3	1556.6	0.0	0.0	127	192.5	1342.0

TOATE CATEGORIILE								
CONFORMAȚIE	PREȚ MEDIU (RON / 100 kg)					NUMĂR CARCASE	TOTAL	
	GRĂSIME						GREUTATE MEDIE	PREȚ MEDIU (RON / 100 kg)
	1	2	3	4	5			
E	0.0	0.0	0.0	0.0	0.0	0	0.0	0.0
U	1640.5	1356.4	1501.9	1523.0	0.0	13	427.3	1496.1
R	1379.7	1355.1	1371.8	1326.4	0.0	166	355.4	1363.8
O	1300.0	1283.3	1266.1	1310.8	1314.9	1084	264.2	1286.4
P	1144.0	1199.4	1259.7	1406.0	0.0	902	207.4	1172.7
TOTAL	1229.1	1268.0	1287.3	1320.7	1314.9	2165	248.5	1257.5

Prețuri incluse în raportul național de prețuri pentru Comisia Europeană



Raport național parțial prețuri de piață carcase de bovine cu vârsta de 8 luni sau mai mult, la intrarea în abator conform grilei UE (*)

Săptămâna: 22

din: 27/05/19

până în 02/06/19

"A"- CARCASE DE MASCULI NECASTRAȚI CU VÂRSTA CUPRINSĂ ÎNȚRE 12 LUNI ȘI MAI PUȚIN DE 24 DE LUNI (TĂURAȘI)								
CONFORMAȚIE	PREȚ MEDIU (RON / 100 kg)					NUMĂR CARCASE	TOTAL	
	GRĂSIMI						GREUTATE MEDIE	PREȚ MEDIU (RON / 100 kg)
	1	2	3	4	5			
E	0.0	0.0	0.0	0.0	0.0	0	0.0	0.0
U	1358.0	1008.0	1496.0	0.0	0.0	3	438.2	1293.0
R	1439.6	1361.6	1474.4	0.0	0.0	42	354.0	1414.3
O	1351.1	1330.0	1397.7	0.0	0.0	182	264.8	1344.4
P	1309.8	1357.5	1162.0	0.0	0.0	97	190.5	1313.6
TOTAL	1346.0	1334.2	1432.6	0.0	0.0	324	255.7	1349.3

"B"- CARCASE DE MASCULI NECASTRAȚI CU VÂRSTA DE 24 DE LUNI ȘI MAI MULT (TAURI)								
CONFORMAȚIE	PREȚ MEDIU (RON / 100 kg)					NUMĂR CARCASE	TOTAL	
	GRĂSIMI						GREUTATE MEDIE	PREȚ MEDIU (RON / 100 kg)
	1	2	3	4	5			
E	0.0	0.0	0.0	0.0	0.0	0	0.0	0.0
U	0.0	1500.0	1509.0	1523.0	0.0	3	376.3	1510.7
R	1362.0	1427.6	1293.4	1348.0	0.0	26	389.7	1376.2
O	1373.9	1428.8	1493.4	1487.0	0.0	64	302.9	1402.6
P	1186.5	1258.9	0.0	0.0	0.0	20	210.2	1204.3
TOTAL	1338.6	1415.8	1395.6	1432.4	0.0	113	308.4	1374.5

"C"- CARCASE DE MASCULI CASTRAȚI CU VÂRSTA DE 12 LUNI ȘI MAI MULT (BOI)								
CONFORMAȚIE	PREȚ MEDIU (RON / 100 kg)					NUMĂR CARCASE	TOTAL	
	GRĂSIMI						GREUTATE MEDIE	PREȚ MEDIU (RON / 100 kg)
	1	2	3	4	5			
E	0.0	0.0	0.0	0.0	0.0	0	0.0	0.0
U	0.0	0.0	0.0	0.0	0.0	0	0.0	0.0
R	0.0	0.0	1608.0	0.0	0.0	2	288.6	1608.0
O	1310.4	1336.4	1248.2	0.0	0.0	15	351.1	1295.9
P	0.0	1254.6	1339.2	0.0	0.0	9	356.0	1308.7
TOTAL	1310.4	1301.6	1335.7	0.0	0.0	26	348.0	1320.4

"D"- CARCASE DE FEMELE CARE AU FĂȚAT (VACI)								
CONFORMAȚIE	PREȚ MEDIU (RON / 100 kg)					NUMĂR CARCASE	TOTAL	
	GRĂSIMI						GREUTATE MEDIE	PREȚ MEDIU (RON / 100 kg)
	1	2	3	4	5			
E	0.0	0.0	0.0	0.0	0.0	0	0.0	0.0
U	0.0	1258.0	0.0	0.0	0.0	2	443.9	1258.0
R	1316.6	1226.1	1198.4	1282.2	0.0	45	373.2	1236.2
O	1221.4	1205.7	1214.1	1303.9	1305.0	483	271.4	1219.9
P	1071.2	1174.5	1247.1	1406.0	0.0	559	215.2	1126.4
TOTAL	1124.8	1194.8	1220.4	1301.9	1305.0	1089	247.1	1179.2

"E"- CARCASE ALE ALTOR BOVINE FEMELE CU VÂRSTA DE 12 LUNI ȘI MAI MULT (VIȚELE)								
CONFORMAȚIE	PREȚ MEDIU (RON / 100 kg)					NUMĂR CARCASE	TOTAL	
	GRĂSIMI						GREUTATE MEDIE	PREȚ MEDIU (RON / 100 kg)
	1	2	3	4	5			
E	0.0	0.0	0.0	0.0	0.0	0	0.0	0.0
U	1308.0	0.0	0.0	0.0	0.0	2	410.6	1308.0
R	1278.0	1438.8	1479.9	1324.0	0.0	25	316.4	1434.1
O	1331.7	1306.5	1362.2	1288.9	0.0	168	239.7	1323.3
P	1145.4	1163.7	1254.2	0.0	0.0	86	187.5	1153.8
TOTAL	1241.4	1287.8	1399.7	1300.5	0.0	281	231.8	1294.6

"Z"- CARCASE DE BOVINE CU VÂRSTA CUPRINSĂ ÎNȚRE 8 LUNI ȘI MAI PUȚIN DE 12 LUNI (TINERET BOVIN)								
CONFORMAȚIE	PREȚ MEDIU (RON / 100 kg)					NUMĂR CARCASE	TOTAL	
	GRĂSIMI						GREUTATE MEDIE	PREȚ MEDIU (RON / 100 kg)
	1	2	3	4	5			
E	0.0	0.0	0.0	0.0	0.0	0	0.0	0.0
U	0.0	0.0	0.0	0.0	0.0	0	0.0	0.0
R	1417.0	1308.0	1542.6	0.0	0.0	7	323.6	1464.7
O	1329.9	1351.1	1633.0	0.0	0.0	47	212.7	1345.6
P	1254.0	1284.4	0.0	0.0	0.0	40	176.5	1262.3
TOTAL	1300.9	1329.3	1556.6	0.0	0.0	94	205.6	1329.2

TOATE CATEGORIILE								
CONFORMAȚIE	PREȚ MEDIU (RON / 100 kg)					NUMĂR CARCASE	TOTAL	
	GRĂSIMI						GREUTATE MEDIE	PREȚ MEDIU (RON / 100 kg)
	1	2	3	4	5			
E	0.0	0.0	0.0	0.0	0.0	0	0.0	0.0
U	1325.8	1249.9	1501.9	1523.0	0.0	10	415.3	1347.7
R	1386.2	1330.5	1383.5	1303.0	0.0	147	357.5	1357.3
O	1299.2	1273.2	1257.7	1306.4	1305.0	959	265.1	1280.3
P	1129.8	1188.8	1257.8	1406.0	0.0	811	208.9	1160.5
TOTAL	1218.4	1254.6	1284.0	1312.0	1305.0	1927	249.3	1247.1

(*) Pentru calcularea prețurilor medii au fost luate în considerare doar bovinele cumparate de către abatoare



**Raport prețuri de piață din România versus prețuri de piață comunitare
conform Art.7 Regulamentul de punere în aplicare (UE) 2017/1184 al Comisiei din 20 aprilie 2017**

Săptămâna: 22

din: 27/05/19

până în: 02/06/19

CATEGORIA	CLASA	PREȚ MEDIU			PREȚ RO /PREȚ COMUNITAR (%)
		ROMANIA		UE	
		RON / 100 kg	€ / 100 kg	€ / 100 kg	
Z	U2	0.00	0.00	421.64	
Z	U3	0.00	0.00	394.69	
Z	R2	1308.00	275.07	383.55	-28.28
Z	R3	1542.57	324.40	365.43	-11.23 (*)
Z	O2	1367.58	287.60	331.22	-13.17
Z	O3	1633.00	343.41	334.17	2.77
Z		1400.32	294.48	366.03	-19.55
A	U2	1389.69	292.25	387.30	-24.54
A	U3	1496.00	314.60	378.66	-16.92
A	R2	1445.65	304.01	355.41	-14.46
A	R3	1474.39	310.06	359.14	-13.67 (*)
A	O2	1348.20	283.52	322.31	-12.04
A	O3	1449.34	304.79	330.74	-7.85
A		1383.50	290.94	359.50	-19.07
B	R3	1293.36	271.99	304.42	-10.65
C	U2	0.00	0.00	398.70	
C	U3	0.00	0.00	399.51	
C	U4	0.00	0.00	394.71	
C	R3	1608.00	338.16	393.46	-14.05 (*)
C	R4	0.00	0.00	396.03	
C	O3	1248.25	262.50	367.37	-28.55
C	O4	0.00	0.00	377.95	
C		1527.31	321.19	385.57	-16.70
D	R3	1197.13	251.75	351.19	-28.32
D	R4	1322.38	278.09	317.28	-12.35
D	O2	1204.60	253.32	273.18	-7.27
D	O3	1211.28	254.73	296.61	-14.12 (*)
D	O4	1303.91	274.21	297.65	-7.88
D	P2	1174.71	247.04	240.99	2.51
D	P3	1246.21	262.07	280.04	-6.42
D		1202.16	252.81	292.57	-13.59
E	U2	0.00	0.00	432.81	
E	U3	0.00	0.00	424.69	
E	R2	1419.84	298.59	369.03	-19.09
E	R3	1439.32	302.68	378.49	-20.03 (*)
E	R4	1324.04	278.44	383.84	-27.46
E	O2	1324.51	278.54	305.48	-8.82
E	O3	1364.48	286.94	333.09	-13.86
E	O4	1288.86	271.04	370.44	-26.83
E		1348.58	283.60	381.32	-25.63
TOATE CATEGORIILE		1280.34	269.25	341.16	-21.08

(*) CATEGORII ȘI CLASE DE REFERINȚĂ ÎN UE28: Z3, AR3, CR3, DO3 ȘI ER3



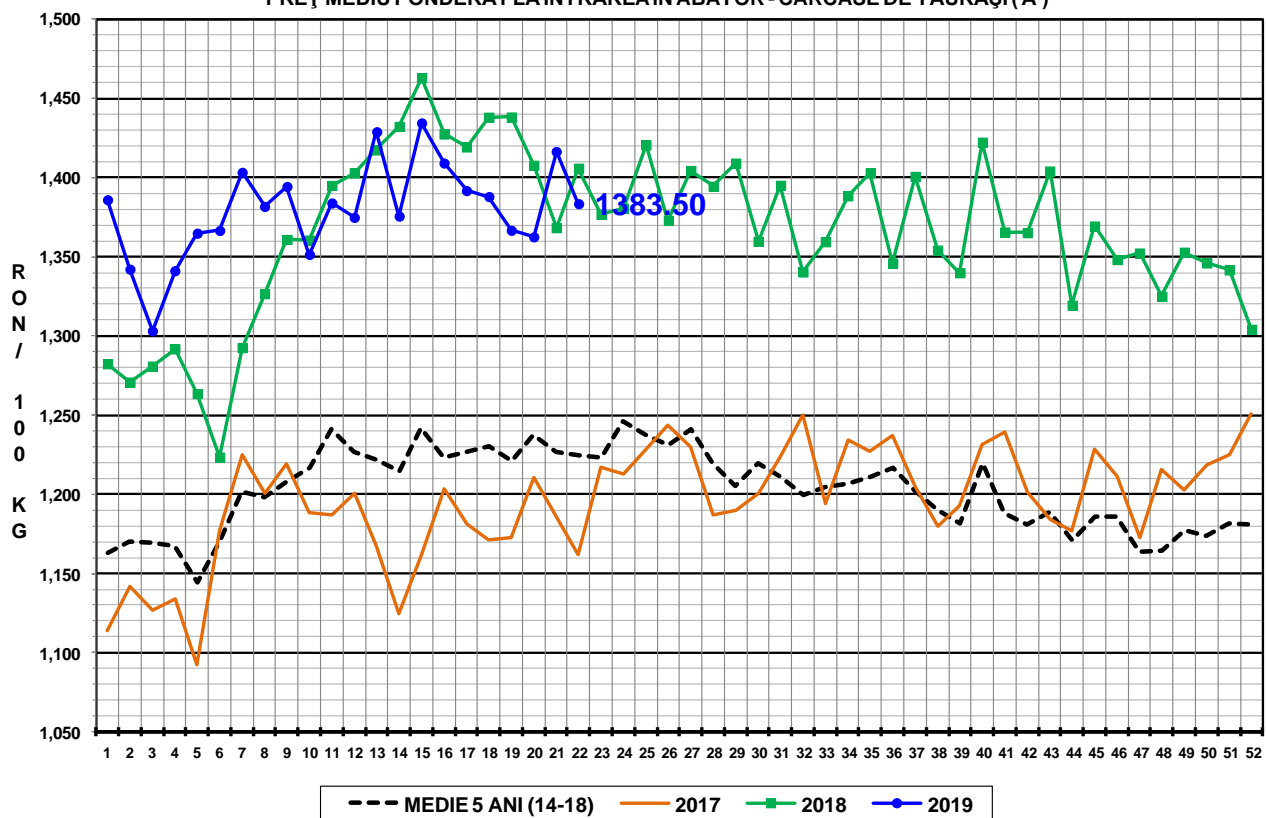
**CARCASE DE CARCASE DE BOVINE CU VÂRSTA DE 8 LUNI SAU MAI MULT LA INTRAREA ÎN ABATOR
CONFORM ART.7 REGULAMENTUL DE PUNERE ÎN APLICARE (UE) 2017/1184 AL COMISIEI DIN 20 APRILIE 2017**

Cotații naționale (RON / 100 kg)	SĂPT 22 / 2019	VARIAȚIE		
		1 SĂPT	1 AN	Medie 5 ani (14 - 18)
Tăurași "A"	1,383.50	-2.33%	-1.59%	13.00%
Vaci "D"	1,202.16	0.03%	0.17%	19.48%
Vițele "E"	1,348.58	1.18%	4.14%	17.43%

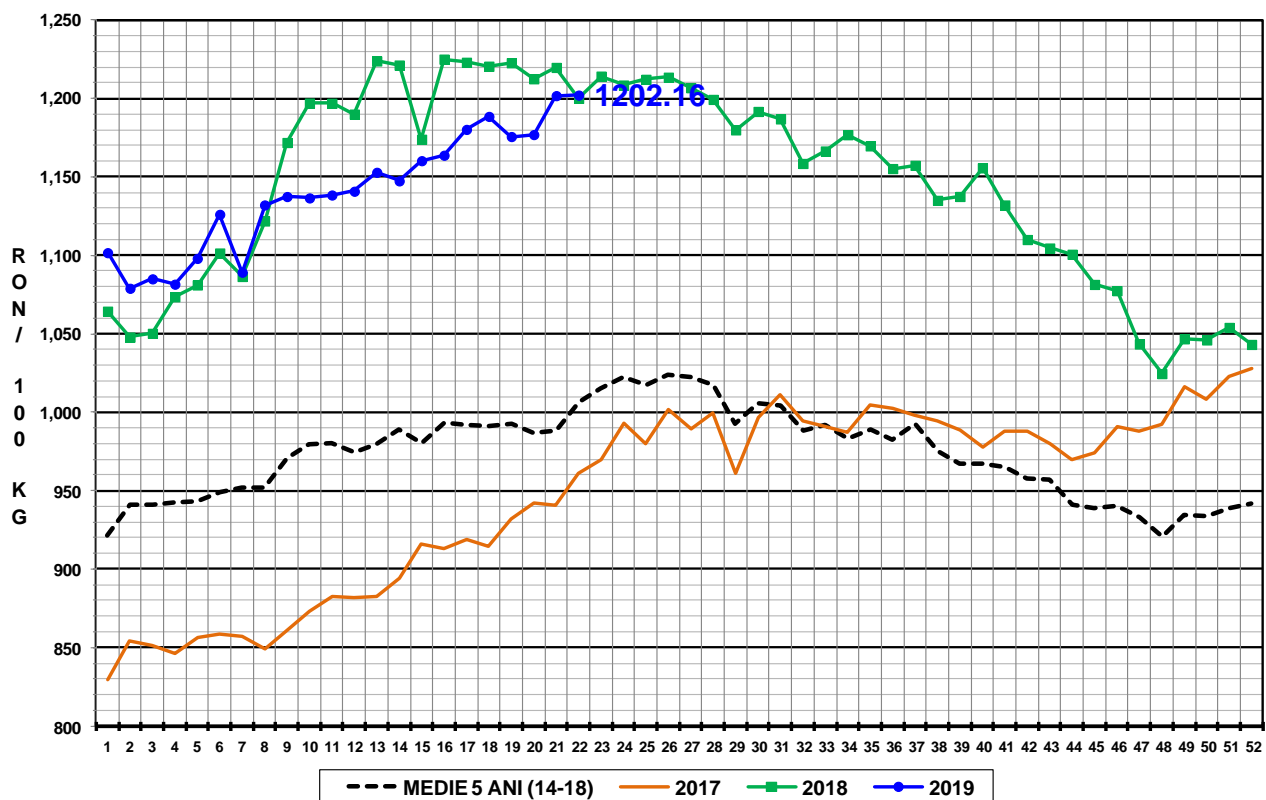
Prețuri medii europene (€ / 100 kg)	SĂPT 22 / 2019			VARIAȚIE					
				1 SĂPT			1 AN		
	A	D	E	A	D	E	A	D	E
Uniunea Europeană	359.50	292.57	381.32	-0.44%	-0.69%	-0.36%	-4.67%	-3.31%	-3.63%
Franța	381.97	327.59	409.48	-0.20%	-0.14%	0.00%	1.14%	0.24%	1.42%
Germania	344.75	293.31	338.04	-1.49%	-1.84%	-1.02%	-9.21%	-5.70%	-6.14%
Italia	402.18	263.60	446.01	-0.87%	-0.40%	-1.10%	2.07%	-13.30%	-0.47%
Marea Britanie	372.40	287.53	393.05	-0.63%	-2.04%	-0.76%	-6.52%	-10.49%	-7.05%
Olanda	343.47	290.83	249.75	-4.47%	3.61%	-7.39%	-2.34%	3.01%	-6.54%
Polonia	294.20	255.44	305.27	0.03%	0.13%	0.67%	-10.98%	-9.82%	-3.05%
România	290.95	252.81	283.60	-2.19%	0.17%	1.32%	-3.81%	-2.08%	1.80%
Ungaria	243.34	208.47	193.21	-0.51%	2.38%	-0.31%	-6.91%	0.10%	-5.47%

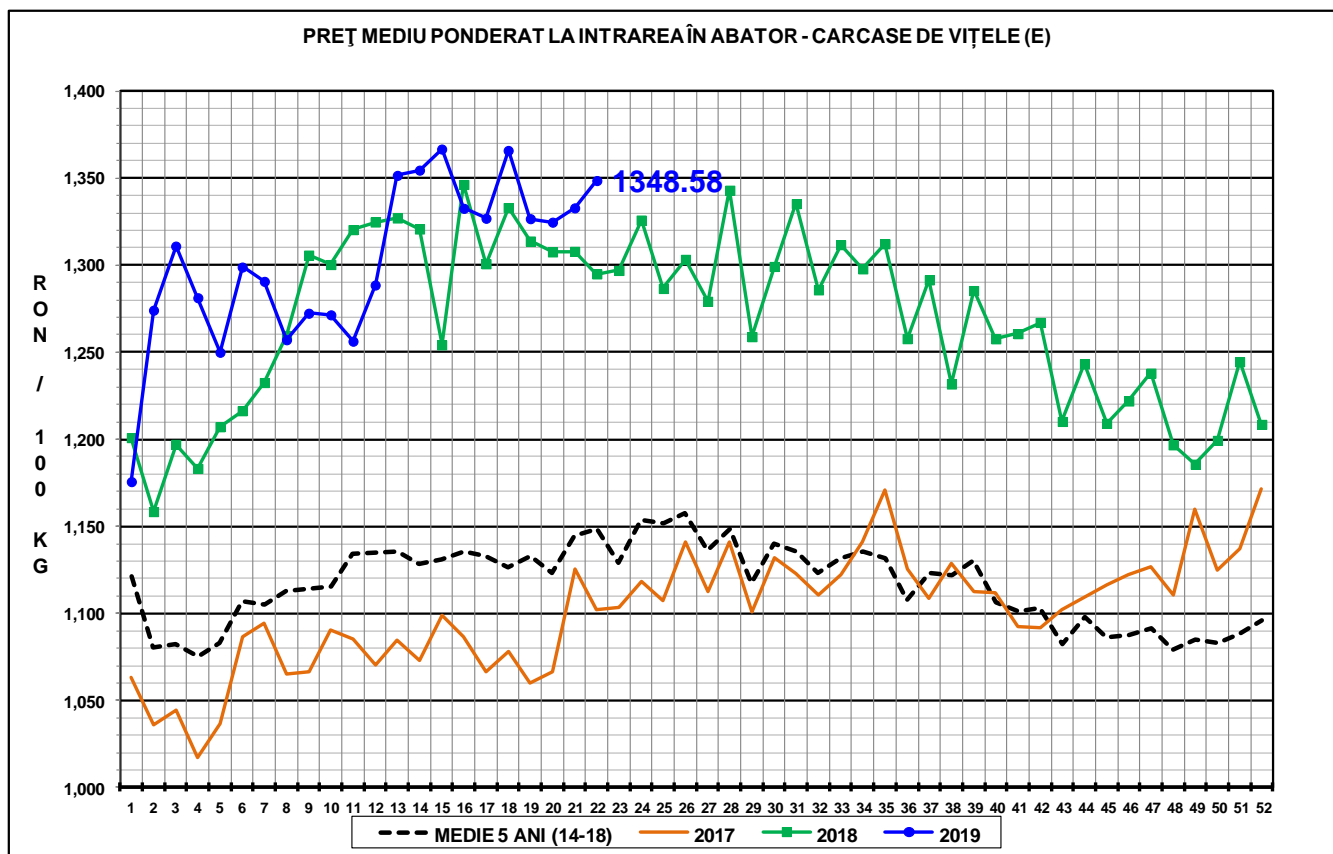


PREȚ MEDIU PONDERAT LA INTRAREA ÎN ABATOR - CARCASE DE TĂURAȘI (A)



PREȚ MEDIU PONDERAT LA INTRAREA ÎN ABATOR - CARCASE DE VACI (D)





N.B. Prețurile medii ponderate săptămânale au fost calculate după cum urmează:

1. În toate cazurile de la paginile 1 - 3 și în cazul „per combinație categorie, clasă de conformație și grad de acoperire cu grăsime” de la pagina 4, au fost aplicate ponderi „real time”, care constau în greutatea individuale în viu, sau în carcasă ale bovinelor. Prețul mediu ponderat săptămânal (în viu sau în carcasă) este egal cu suma produselor dintre prețul individual (în viu sau în carcasă) și greutatea individuală (în viu sau în carcasă) împărțită la suma ponderilor (greutățile în viu sau în carcasă).

2. În cazul „per categorie” de la paginile 4 - 7, au fost aplicate ponderi bazate pe „cifrele istorice” comunicate de statele membre privind distribuția în clasele SEUROP.