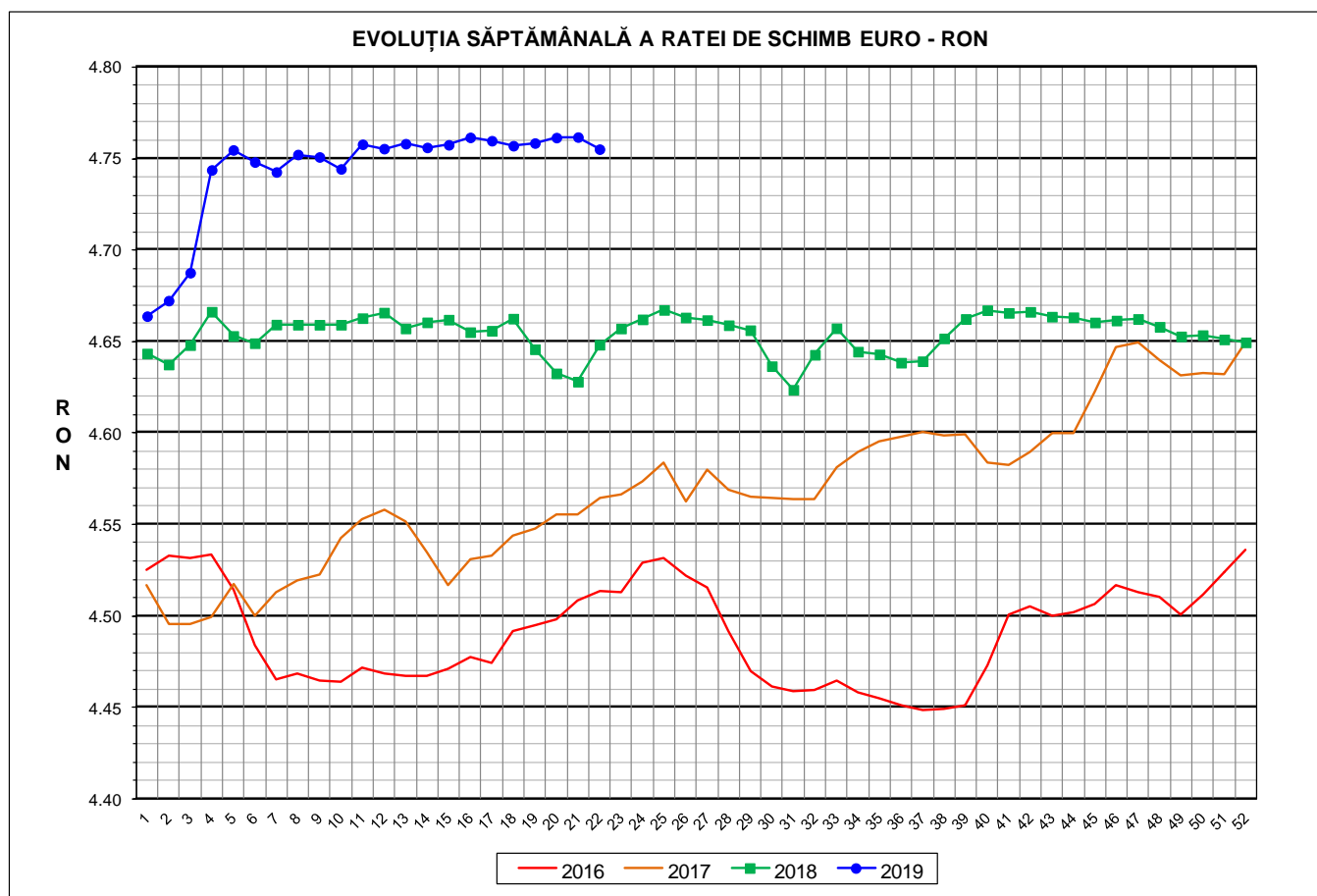




Prețul de piață al porcilor la intrarea în abator

Săptămâna 22 (27 mai – 2 iunie 2019)



RATA DE SCHIMB EURO - RON			
SĂPT 22 / 2019	VARIAȚIE		
	1 SĂPT	4 SĂPT	1 AN
1€ = 4.7552 RON	-0.14%	-0.04%	2.30%



**SITUAȚIA CARCASELOR DE PORCINE CLASIFICATE
ÎN FUNCȚIE DE PROVENIENȚA PORCILOR SACRIFICAȚI
IN SĂPTĂMÂNA 27 MAI - 2 IUNIE 2019**

		NUMĂR CARCASE	% DIN TOTAL
PROVENIENȚĂ PORCI SACRIFICAȚI	TRANZACȚII COMERCIALE ÎNTRE ABATOARE ȘI FURNIZORI	38,622	56.14
	FERME PROPRII ALE ABATOARELOR	25,322	36.81
	PRESTĂRI SERVICII	4,855	7.06
TOTAL CARCASE CLASIFICATE CU GREUTATEA CALDĂ 50 - 120 KG		68,799	100.00
DIN CARE DIN COMERȚ INTRACOMUNITAR		5,935	8.63

Situția porcilor proveniți din tranzacții comerciale
între abatoare și furnizori care fac obiectul raportării prețurilor
în săptămâna 27 mai - 2 iunie 2019

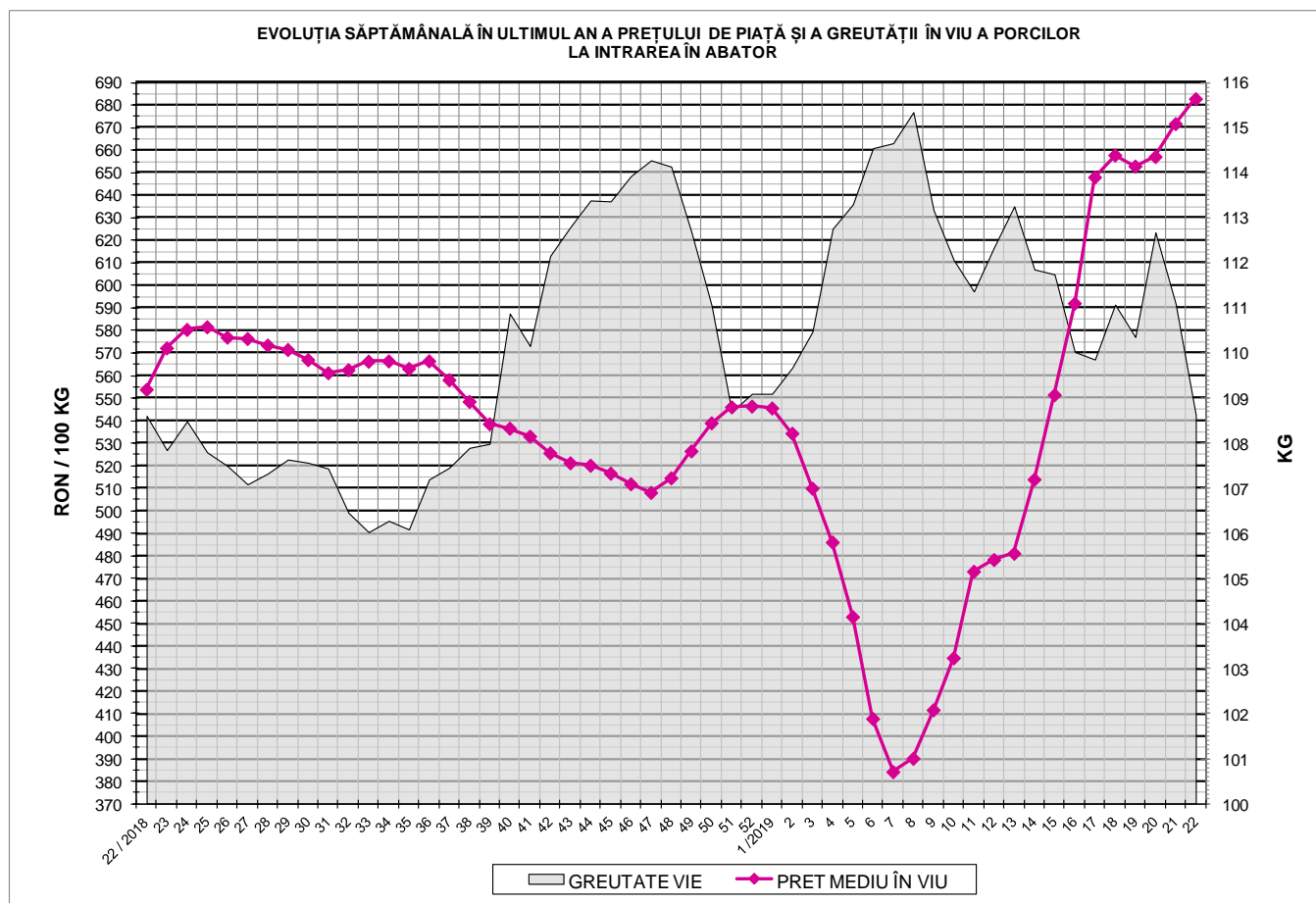
Tip preț la intrarea în abator		Carcase cu greutatea caldă 60 - 120 kg			
		SEUROP		d.c. S+E	
		nr	% din total carcase clasificate	nr	% din total carcase clasificate
De bază pentru 56% carne macră	în carcasă	395	0.6%	370	0.5%
	în viu	1,268	1.8%	1,133	1.6%
Forfetar în viu		36,707	53.4%	34,715	50.5%
Total		38,370	55.8%	36,218	52.6%

Carcase incluse în raportul național de prețuri pentru DG AGRI

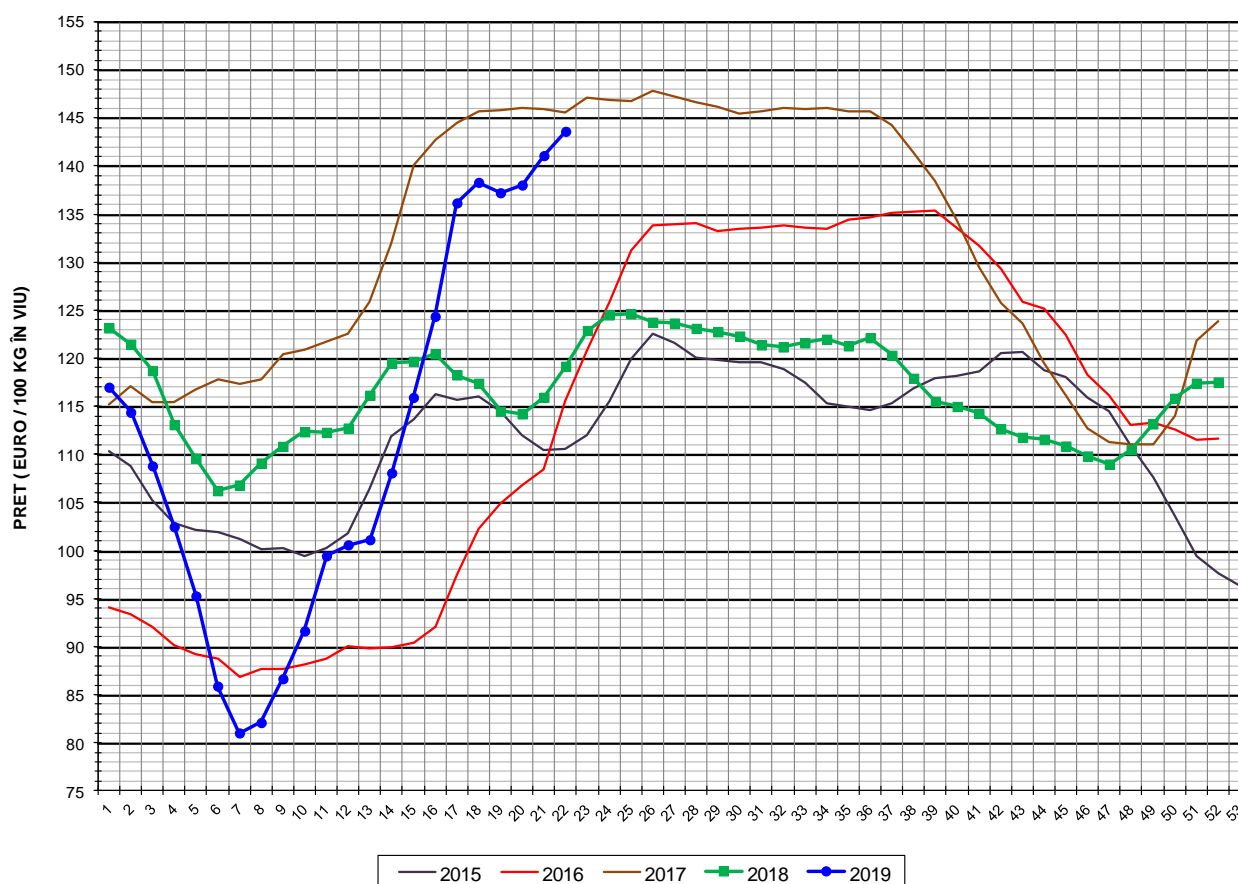


Prețul de piață al porcilor în săptămâna 27 mai - 2 iunie 2019

Clasa	% carne macră	Număr porci	% din total porci	Procent mediu carne macră	Greutate medie (kg)		Preț mediu (RON / 100 kg)	
					vie	carcasă caldă - 2%	viu	carcasă caldă - 2%
S	≥ 60	22,915	59.72	62.3	107.7	83.4	684.41	883.46
E	55 - 59.9	13,303	34.67	58.1	109.8	84.7	681.89	884.01
U	50 - 54.9	1,938	5.05	53.2	111.0	85.3	675.43	878.30
ROP	< 50	214	0.56	47.5	113.2	87.2	658.46	854.79
TOTAL		38,370	100.00	60.3	108.6	84.0	682.91	883.22

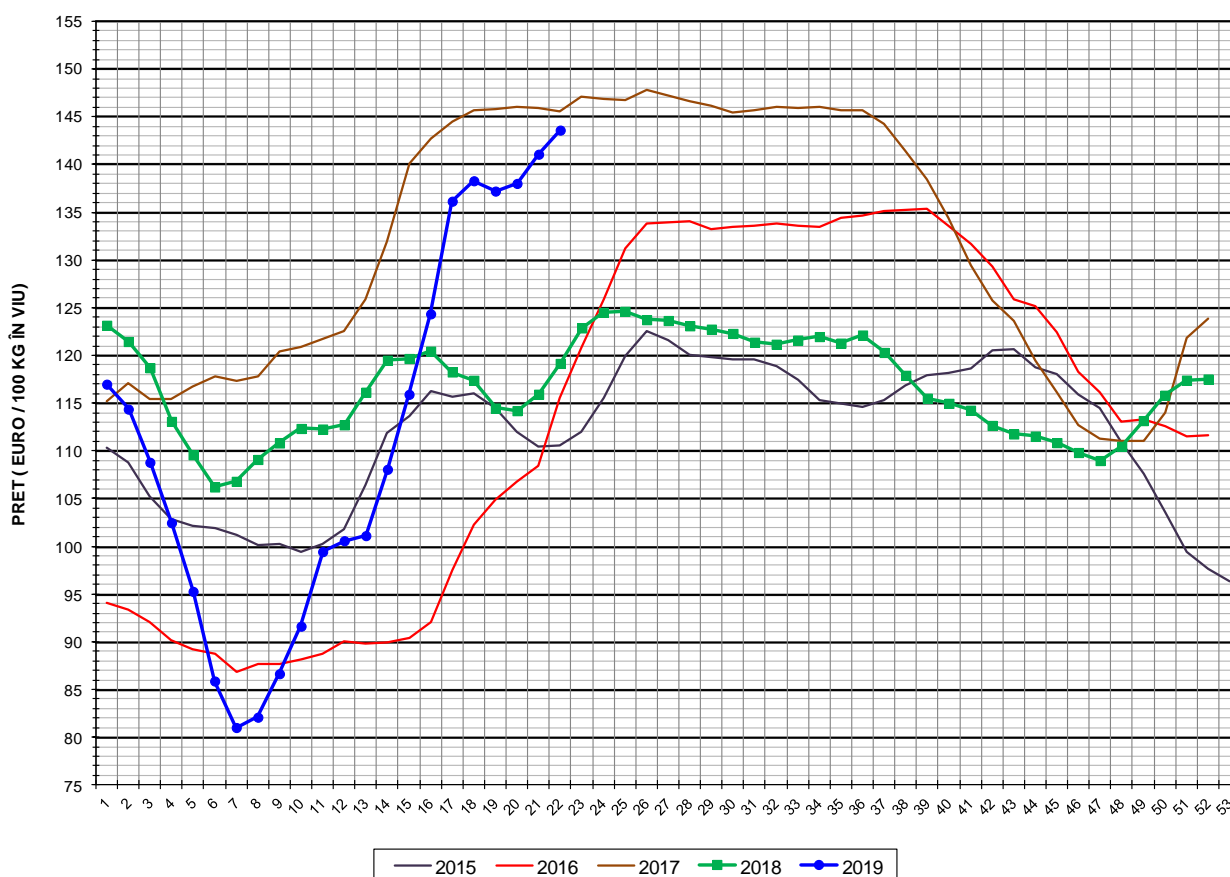


EVOLUȚIA SĂPTĂMÂNALĂ A PREȚULUI DE PIAȚĂ ÎN VIU AL PORCILOR ÎN ROMÂNIA (2)



PREȚ ÎN VIU			
SĂPT 22 / 2019	VARIAȚIE		
	1 SĂPT	4 SĂPT	1 AN
682.91 RON	1.65%	3.80%	23.29%

EVOLUȚIA SĂPTĂMĂNALĂ A PREȚULUI DE PIAȚĂ ÎN VIU AL PORCILOR ÎN ROMÂNIA (2)



PREȚ ÎN VIU			
SĂPT 22 / 2019	VARIAȚIE		
	1 SĂPT	4 SĂPT	1 AN
143.61 €	1.79%	3.84%	20.52%

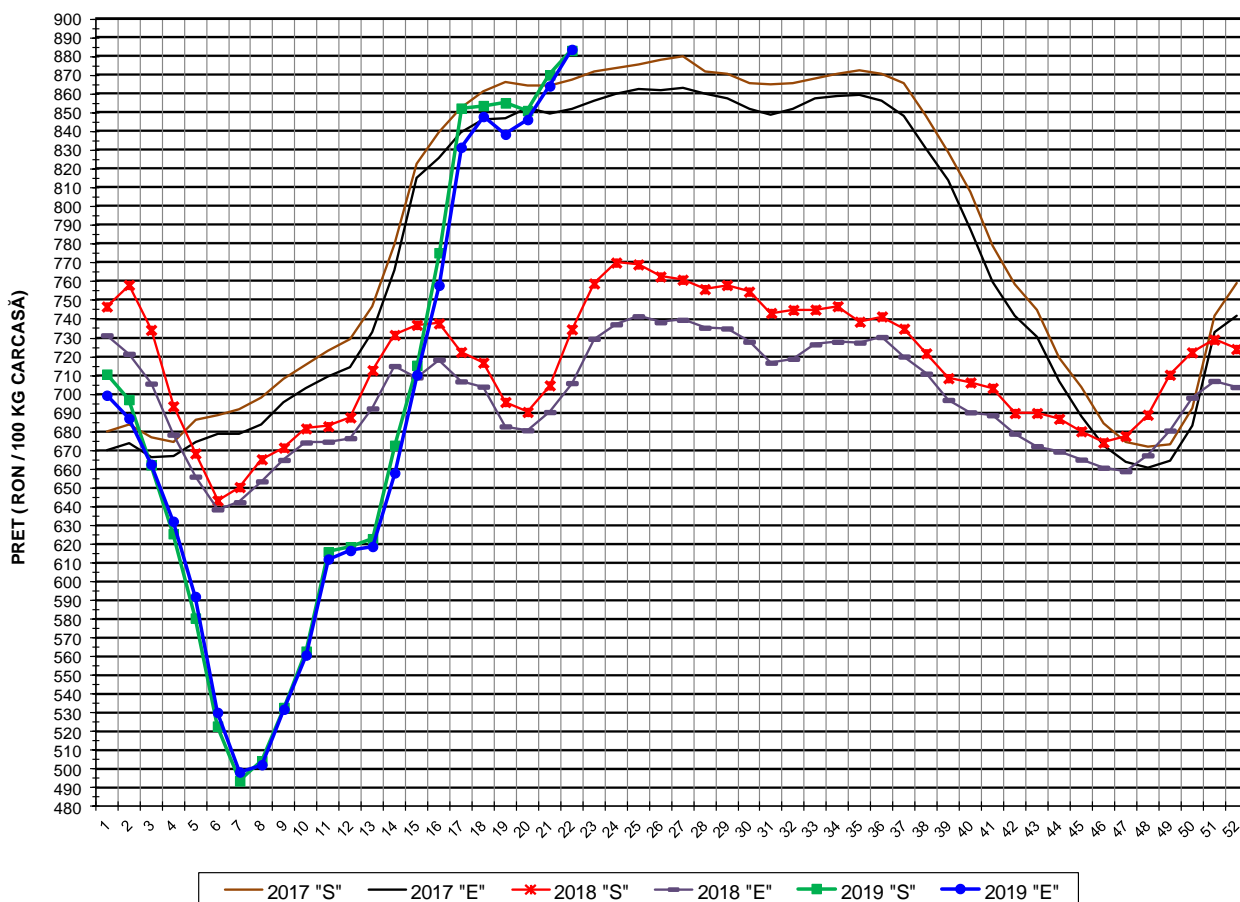


PREȚUL PE PROCENT CARNE MACRĂ AL PORCILOR
ÎN SĂPTĂMÂNA 27 MAI - 2 IUNIE 2019

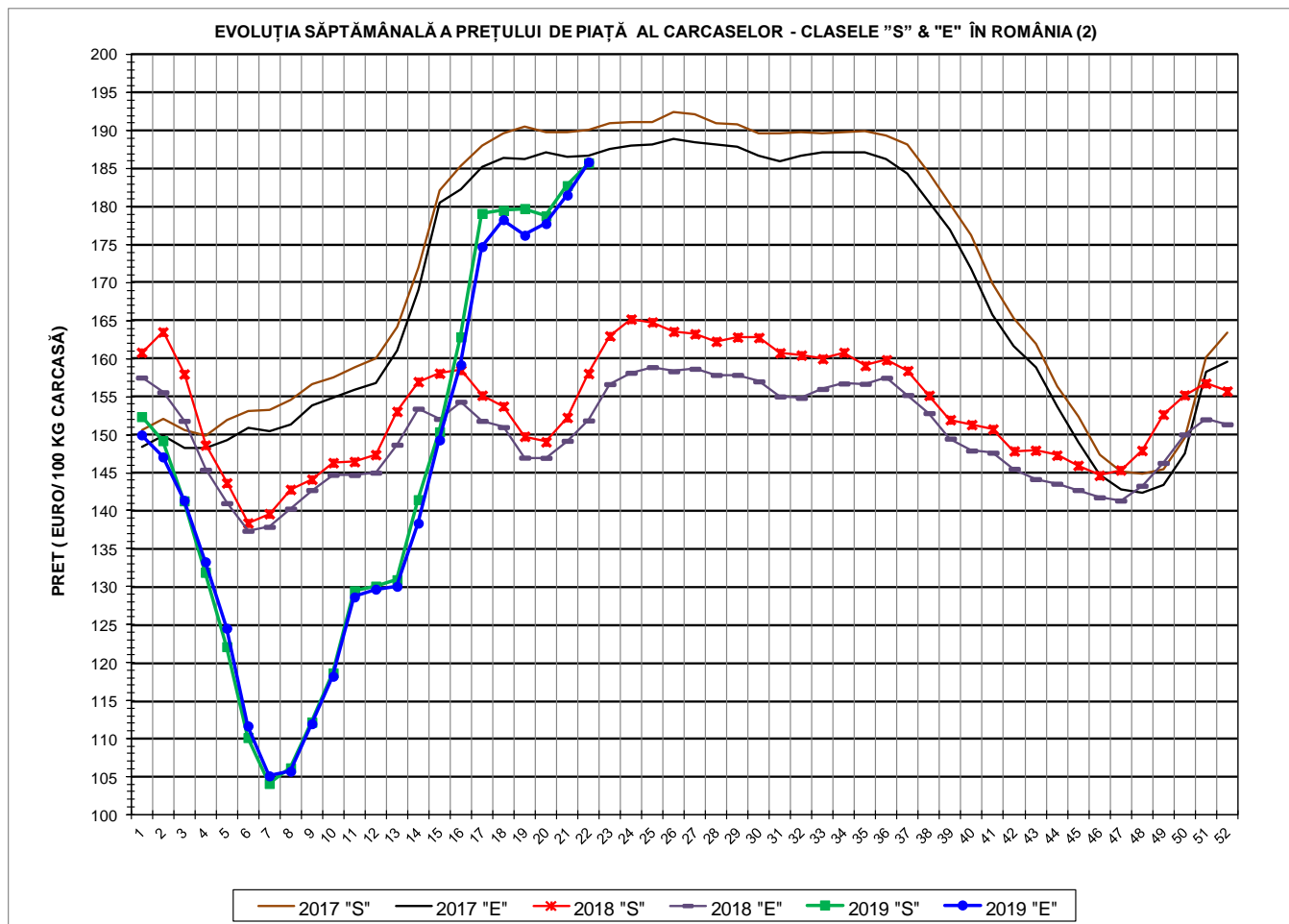
% CARNE MACRĂ		NUMĂR PORCI	% CUMULATIV DIN TOTAL PORCI	GREUTATE (KG)		PREȚ MEDIU (RON/ 100 KG)	
NIVEL GRILA PREȚURI	MEDIE			VIE	CARCASA CALDĂ - 2%	VIU	CARCASA CALDĂ - 2%
≥64	65.0	3,751	9.78	108.08	84.18	688.20	883.63
63	63.4	3,298	18.37	107.29	83.27	686.45	884.45
62	62.4	4,694	30.60	107.30	83.06	685.33	885.26
61	61.5	5,569	45.12	107.45	83.12	682.54	882.31
60	60.5	5,603	59.72	108.19	83.59	681.75	882.42
59	59.5	4,525	71.51	109.26	84.27	682.04	884.31
58	58.5	3,361	80.27	110.06	84.98	682.51	883.92
57	57.5	2,583	87.01	110.19	85.04	681.37	882.96
56	56.5	1,716	91.48	110.17	85.05	681.49	882.79
55	55.5	1,118	94.39	110.16	84.57	681.26	887.39
54	54.5	745	96.33	110.85	85.39	678.48	880.82
53	53.5	491	97.61	110.95	85.54	676.10	876.93
52	52.5	323	98.45	111.65	85.65	671.43	875.23
51	51.5	236	99.07	109.81	83.75	677.41	888.21
≤50	48.7	357	100.00	112.65	86.78	660.35	857.22
MEDIE	60.3	38,370	100.00	108.62	83.99	682.91	883.22

Culorile de fond ale rândurilor din tabelul de mai sus au legătură cu grila de prețuri.

EVOLUȚIA SĂPTĂMÂNALĂ A PREȚULUI DE PIAȚĂ AL CARCASELOR - CLASELE "S" & "E" ÎN ROMÂNIA (1)



PREȚ NAȚIONAL CARCASE CALITATEA STANDARD - CLASELE "S"&"E"				
CLASA	PREȚ SĂPT 22 / 2019	VARIAȚIE		
		1 SĂPT	4 SĂPT	1 AN
S	883.46 RON	1.50%	3.44%	20.25%
E	884.01 RON	2.26%	4.22%	25.22%



PREȚ NAȚIONAL CARCASE				
CALITATEA STANDARD - CLASELE "S" & "E"				
CLASA	PREȚ SAPT 22 / 2019	VARIAȚIE		
		1 SĂPT	4 SĂPT	1 AN
S	185.79 €	1.64%	3.49%	17.55%
E	185.90 €	2.40%	4.26%	22.41%

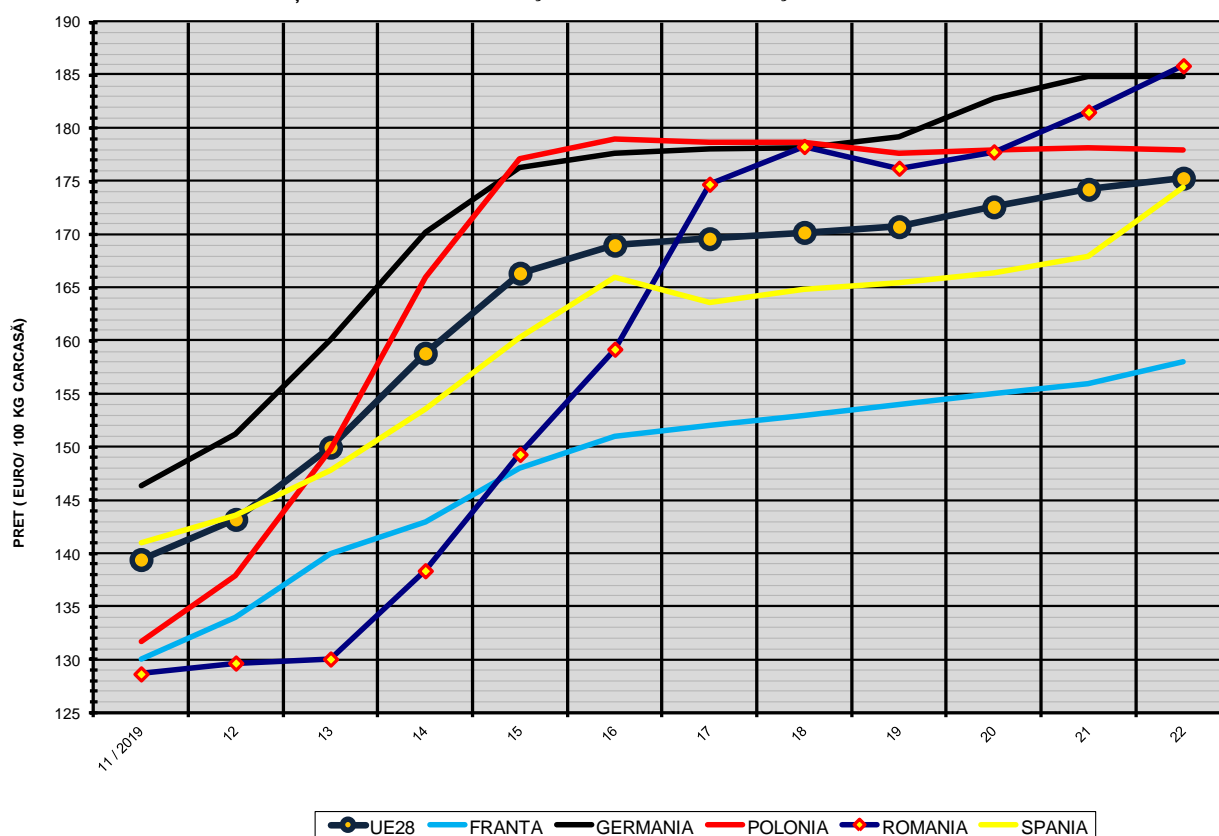


% PREȚ DE PIAȚĂ ÎN ROMÂNIA ȘI ÎN UE28 vs PRAGUL (PREȚUL) DE REFERINȚĂ UE28

SAPTAMANA	PREȚ (EUR)					% PREȚ vs PRAGUL (PREȚUL) DE REFERINȚĂ UE28 (*)				
	ROMÂNIA			UE28		ROMÂNIA			UE28	
	"S"	"E"	"S" + "E"	"S"	"E"	"S"	"E"	"S" + "E"	"S"	"E"
48 / 2018	147.98	143.33	145.55	137.12	135.57	98.04%	94.96%	96.43%	90.85%	89.82%
49	152.72	146.32	149.50	137.05	135.58	101.18%	96.94%	99.05%	90.80%	89.82%
50	155.22	150.03	152.71	137.24	135.82	102.84%	99.40%	101.17%	90.92%	89.98%
51	156.77	152.02	154.58	137.25	135.77	103.86%	100.72%	102.41%	90.93%	89.95%
52	155.74	151.38	153.76	136.95	135.47	103.18%	100.29%	101.87%	90.73%	89.75%
1 / 2019	152.38	149.97	151.47	136.42	134.45	100.96%	99.36%	100.35%	90.38%	89.08%
2	149.22	147.07	148.38	136.24	134.28	98.86%	97.44%	98.30%	90.26%	88.97%
3	141.30	141.36	141.32	136.38	134.43	93.61%	93.65%	93.63%	90.36%	89.06%
4	131.88	133.27	132.37	136.07	134.13	87.37%	88.29%	87.69%	90.15%	88.86%
5	122.10	124.52	122.93	136.01	134.04	80.89%	82.50%	81.44%	90.11%	88.80%
6	110.13	111.67	110.68	136.28	134.36	72.96%	73.98%	73.33%	90.29%	89.01%
7	104.09	105.09	104.45	137.84	135.74	68.96%	69.62%	69.20%	91.32%	89.93%
8	106.14	105.69	105.97	138.78	136.39	70.32%	70.02%	70.21%	91.94%	90.36%
9	112.16	111.96	112.09	140.37	137.21	74.31%	74.17%	74.26%	93.00%	90.90%
10	118.64	118.21	118.49	141.45	137.89	78.60%	78.32%	78.50%	93.71%	91.35%
11	129.45	128.64	129.17	143.23	139.41	85.76%	85.23%	85.58%	94.89%	92.36%
12	130.07	129.67	129.93	146.72	143.19	86.17%	85.91%	86.08%	97.21%	94.87%
13	130.91	130.04	130.60	152.91	149.99	86.73%	86.16%	86.52%	101.31%	99.37%
14	141.45	138.36	140.32	160.41	158.84	93.72%	91.66%	92.96%	106.28%	105.23%
15	150.38	149.31	150.01	167.29	166.37	99.63%	98.92%	99.38%	110.83%	110.22%
16	162.87	159.22	161.52	170.80	169.01	107.91%	105.49%	107.01%	113.16%	111.97%
17	179.14	174.75	177.51	170.81	169.62	118.68%	115.78%	117.60%	113.16%	112.38%
18	179.53	178.30	179.08	171.38	170.21	118.94%	118.13%	118.64%	113.54%	112.77%
19	179.78	176.26	178.51	171.81	170.75	119.11%	116.77%	118.26%	113.83%	113.13%
20	178.81	177.80	178.43	173.86	172.62	118.46%	117.79%	118.22%	115.18%	114.37%
21	182.80	181.56	182.32	175.71	174.27	121.11%	120.29%	120.79%	116.41%	115.46%
22	185.79	185.90	185.83	176.67	175.32	123.09%	123.17%	123.12%	117.04%	116.15%

(*) 150.939 EUR conform Art. 7 [1] al Reg. [UE] nr. 1308/2013

EVOLUȚIA SĂPTĂMĂNALĂ A PREȚULUI CLASA "E" ÎN UE28 ȘI ÎN CÂTEVA STATE MEMBRE



COMPARAȚII DE PREȚURI

SĂPT 22 / 2019 =	UE28	FR	DE	PL	RO	ES	RO vs UE28	RO vs FR	RO vs DE	RO vs PL	RO vs ES
	175.32 €	158.00 €	184.91 €	177.98 €	185.90 €	174.50 €	10.59 € 6.0%	27.90 € 17.7%	0.99 € 0.5%	7.92 € 4.5%	11.40 € 6.5%

PREȚUL CARCASELOR DIN CLASA "E" ÎN STATELE MEMBRE (FĂRĂ ITALIA, LUXEMBURG, MALTA)
VERSUS PREȚUL UE ÎN SĂPTĂMÂNA 27 MAI - 2 IUNIE 2019

