



Prețul de piață al bovinelor la intrarea în abator Săptămâna 21 (20 – 26 mai 2019)

SITUAȚIA CARCASELOR DE BOVINE CLASIFICATE ÎN FUNCȚIE DE PROVENIENȚA BOVINELOR SACRIFICATE
ÎN SĂPTĂMÂNA 20 - 26 MAI 2019

PROVENIENȚĂ BOVINE SACRIFICATE	CARCASE CLASIFICATE:						PREȚ FEZABIL CATEGORIILE:						
	BOVINE CU VÂRSTA:				TOTAL		A, B, C, D, E, Z				V		
	DE 8 LUNI SAU MAI MULT (A, B, C, D, E, Z)		MAI MICĂ DE 8 LUNI (V)				TOATE CLASELE		CLASELE CONFORM ART 7, REG (UE) 2017/1184		TOATE CLASELE		
	NUMĂR	%	NUMĂR	%	NUMĂR	%	NUMĂR	%	NUMĂR	%	NUMĂR	%	
CUMPARATE	2,147	51.2	61	1.5	2,208	52.7	2,067	49.3	895	21.3	35	0.8	
FERME PROPRII ALE ABATOARELOR	203	4.8	20	0.5	223	5.3	201	4.8	77	1.8	20	0.5	
PRESTĂRI SERVICII	PRODUCĂTORI	1,330	31.7	57	1.4	1,387	33.1	1,290	30.8	234	5.6	54	1.3
	COMERCIANȚI	335	8.0	40	1.0	375	8.9	334	8.0	49	1.2	26	0.6
TOTAL	4,015	95.8	178	4.2	4,193	100.0	3,892	92.8	1,255	29.9	135	3.2	

2,268 Carcase incluse în rapoartele naționale de prețuri de piață pentru carcasele de bovine cu vârsta de 8 luni sau mai mult
54.1% din total carcase clasificate

972 Carcase incluse în raportul național de prețuri de piață pentru Comisia Europeană
23.1% din total carcase clasificate

55 Carcase incluse în rapoartele naționale de prețuri de piață pentru carcasele de bovine cu vârsta mai mică de 8 luni (viței)
1.3% din total carcase clasificate

Factor general de ajustare pentru cheltuielile de transport a prețurilor raportate: 0.08 RON/kg carcasă caldă-2%

Prețul în viu al bovinelor din toate clasele de conformație și acoperire cu grăsime
la intrarea în abator în săptămâna 20 - 26 mai 2019

Categorie	Număr	Greutate în viu (kg)	Preț în viu (RON / 100 kg)	Modificare preț	
				1 săpt	1 an
"A" - TĂURAȘI	452	495.4	714.5	-0.29%	3.18%
"B" - TAURI	146	598.5	708.6	-0.35%	1.99%
"C" - BOI	15	688.5	636.6	-3.04%	10.53%
"D" - VACI	1,161	505.0	563.3	1.68%	-2.05%
"E" - VIȚELE	335	452.0	639.7	-0.93%	1.78%
"Z" - TINERET BOVIN	159	371.2	680.5	1.91%	2.50%
A + B + C + D + E + Z	2,268	493.1	622.1	1.34%	1.65%
"V" - VIȚEI	55	235.2	651.9	0.16%	-3.24%



Raport național prețuri de piață carcase de bovine cu vârsta de 8 luni sau mai mult, la intrarea în abator conform grilei UE

Săptămâna: 21

din: 20/05/19

până în 26/05/19

"A"- CARCASE DE MASCULI NECASTRAȚI CU VÂRSTA CUPRINSĂ ÎNȚRE 12 LUNI ȘI MAI PUȚIN DE 24 DE LUNI (TĂURAȘI)								
CONFORMAȚIE	PREȚ MEDIU (RON / 100 kg)					NUMĂR CARCASE	TOTAL	
	GRĂSIME						GREUTATE MEDIE	PREȚ MEDIU (RON / 100 kg)
	1	2	3	4	5			
E	0.0	0.0	0.0	0.0	0.0	0	0.0	0.0
U	1523.6	1428.3	0.0	0.0	0.0	9	378.1	1461.7
R	1513.1	1413.5	1504.1	0.0	0.0	61	330.5	1476.5
O	1346.1	1399.5	1464.5	1376.0	0.0	271	256.5	1373.4
P	1283.3	1336.2	0.0	0.0	0.0	111	206.7	1297.7
TOTAL	1357.4	1394.2	1486.3	1376.0	0.0	452	256.7	1378.9

"B"- CARCASE DE MASCULI NECASTRAȚI CU VÂRSTA DE 24 DE LUNI ȘI MAI MULT (TAURI)								
CONFORMAȚIE	PREȚ MEDIU (RON / 100 kg)					NUMĂR CARCASE	TOTAL	
	GRĂSIME						GREUTATE MEDIE	PREȚ MEDIU (RON / 100 kg)
	1	2	3	4	5			
E	0.0	0.0	0.0	0.0	0.0	0	0.0	0.0
U	1046.0	1021.0	0.0	0.0	0.0	2	667.7	1033.9
R	1399.3	1343.0	1494.0	1552.0	0.0	29	406.5	1399.5
O	1294.5	1328.3	1399.7	0.0	0.0	87	314.9	1319.9
P	1346.2	1307.6	0.0	0.0	0.0	28	211.6	1331.4
TOTAL	1308.6	1320.5	1445.7	1552.0	0.0	146	318.1	1333.3

"C"- CARCASE DE MASCULI CASTRAȚI CU VÂRSTA DE 12 LUNI ȘI MAI MULT (BOI)								
CONFORMAȚIE	PREȚ MEDIU (RON / 100 kg)					NUMĂR CARCASE	TOTAL	
	GRĂSIME						GREUTATE MEDIE	PREȚ MEDIU (RON / 100 kg)
	1	2	3	4	5			
E	0.0	0.0	0.0	0.0	0.0	0	0.0	0.0
U	0.0	0.0	0.0	0.0	0.0	0	0.0	0.0
R	0.0	1372.0	0.0	1372.0	0.0	3	519.1	1372.0
O	0.0	1247.0	1262.6	0.0	0.0	7	377.2	1255.4
P	1203.7	1237.0	0.0	0.0	0.0	5	185.0	1214.8
TOTAL	1203.7	1295.9	1262.6	1372.0	0.0	15	341.5	1283.5

"D"- CARCASE DE FEMELE CARE AU FĂȚAT (VACI)								
CONFORMAȚIE	PREȚ MEDIU (RON / 100 kg)					NUMĂR CARCASE	TOTAL	
	GRĂSIME						GREUTATE MEDIE	PREȚ MEDIU (RON / 100 kg)
	1	2	3	4	5			
E	0.0	0.0	0.0	0.0	0.0	0	0.0	0.0
U	0.0	0.0	0.0	1208.0	1056.5	3	510.6	1100.0
R	1082.3	1216.6	1227.8	1127.8	0.0	58	341.2	1204.5
O	1223.4	1212.5	1227.6	1258.5	0.0	576	257.3	1221.6
P	1062.2	1167.3	1224.7	1149.9	0.0	524	210.8	1119.3
TOTAL	1132.5	1197.2	1226.9	1219.7	1056.5	1161	241.2	1179.4

"E"- CARCASE ALE ALTOR BOVINE FEMELE CU VÂRSTA DE 12 LUNI ȘI MAI MULT (VIȚELE)								
CONFORMAȚIE	PREȚ MEDIU (RON / 100 kg)					NUMĂR CARCASE	TOTAL	
	GRĂSIME						GREUTATE MEDIE	PREȚ MEDIU (RON / 100 kg)
	1	2	3	4	5			
E	0.0	0.0	0.0	0.0	0.0	0	0.0	0.0
U	0.0	0.0	0.0	0.0	0.0	0	0.0	0.0
R	1373.3	1417.4	1330.5	1308.0	0.0	21	293.6	1358.9
O	1304.8	1312.9	1367.2	1311.3	0.0	224	230.5	1324.8
P	1153.1	1254.5	1352.3	0.0	0.0	90	187.2	1191.3
TOTAL	1240.2	1308.7	1359.9	1310.3	0.0	335	222.8	1297.5

"Z"- CARCASE DE BOVINE CU VÂRSTA CUPRINSĂ ÎNȚRE 8 LUNI ȘI MAI PUȚIN DE 12 LUNI (TINERET BOVIN)								
CONFORMAȚIE	PREȚ MEDIU (RON / 100 kg)					NUMĂR CARCASE	TOTAL	
	GRĂSIME						GREUTATE MEDIE	PREȚ MEDIU (RON / 100 kg)
	1	2	3	4	5			
E	0.0	0.0	0.0	0.0	0.0	0	0.0	0.0
U	1246.0	0.0	0.0	0.0	0.0	1	394.9	1246.0
R	1337.7	1363.0	1533.6	0.0	0.0	9	318.6	1381.3
O	1314.9	1388.1	1406.0	0.0	0.0	75	201.3	1340.9
P	1322.6	1409.6	0.0	0.0	0.0	74	157.1	1331.2
TOTAL	1319.0	1389.4	1494.9	0.0	0.0	159	188.6	1339.7

TOATE CATEGORIILE								
CONFORMAȚIE	PREȚ MEDIU (RON / 100 kg)					NUMĂR CARCASE	TOTAL	
	GRĂSIME						GREUTATE MEDIE	PREȚ MEDIU (RON / 100 kg)
	1	2	3	4	5			
E	0.0	0.0	0.0	0.0	0.0	0	0.0	0.0
U	1330.9	1336.2	0.0	1208.0	1056.5	15	444.3	1280.1
R	1420.3	1333.5	1341.2	1284.3	0.0	181	344.4	1357.0
O	1285.8	1290.9	1281.4	1270.6	0.0	1240	253.6	1286.7
P	1146.6	1210.5	1229.3	1149.9	0.0	832	202.8	1173.3
TOTAL	1236.6	1277.0	1285.0	1253.0	1056.5	2268	243.5	1259.9

Prețuri incluse în raportul național de prețuri pentru Comisia Europeană



Raport național parțial prețuri de piață carcase de bovine cu vârsta de 8 luni sau mai mult, la intrarea în abator conform grilei UE (*)

Săptămâna: 21

din: 20/05/19

până în 26/05/19

"A"- CARCASE DE MASCULI NECASTRAȚI CU VÂRSTA CUPRINSĂ ÎNȚRE 12 LUNI ȘI MAI PUȚIN DE 24 DE LUNI (TĂURĂȘI)								
CONFORMAȚIE	PREȚ MEDIU (RON / 100 kg)					NUMĂR CARCASE	TOTAL	
	GRĂSIMI						GREUTATE MEDIE	PREȚ MEDIU (RON / 100 kg)
	1	2	3	4	5			
E	0.0	0.0	0.0	0.0	0.0	0	0.0	0.0
U	1379.2	1432.1	0.0	0.0	0.0	7	387.0	1417.7
R	1514.8	1413.5	1504.1	0.0	0.0	59	331.1	1476.0
O	1342.8	1415.5	1496.8	1376.0	0.0	214	256.9	1379.3
P	1267.6	1315.9	0.0	0.0	0.0	91	206.6	1279.1
TOTAL	1351.4	1403.6	1501.3	1376.0	0.0	371	258.8	1380.5

"B"- CARCASE DE MASCULI NECASTRAȚI CU VÂRSTA DE 24 DE LUNI ȘI MAI MULT (TAURI)								
CONFORMAȚIE	PREȚ MEDIU (RON / 100 kg)					NUMĂR CARCASE	TOTAL	
	GRĂSIMI						GREUTATE MEDIE	PREȚ MEDIU (RON / 100 kg)
	1	2	3	4	5			
E	0.0	0.0	0.0	0.0	0.0	0	0.0	0.0
U	0.0	0.0	0.0	0.0	0.0	0	0.0	0.0
R	1383.9	1391.3	1534.2	1552.0	0.0	15	387.9	1442.0
O	1295.6	1385.8	1581.6	0.0	0.0	65	296.1	1338.6
P	1343.9	1307.6	0.0	0.0	0.0	26	210.2	1328.8
TOTAL	1313.9	1369.7	1551.3	1552.0	0.0	106	288.0	1356.6

"C"- CARCASE DE MASCULI CASTRAȚI CU VÂRSTA DE 12 LUNI ȘI MAI MULT (BOI)								
CONFORMAȚIE	PREȚ MEDIU (RON / 100 kg)					NUMĂR CARCASE	TOTAL	
	GRĂSIMI						GREUTATE MEDIE	PREȚ MEDIU (RON / 100 kg)
	1	2	3	4	5			
E	0.0	0.0	0.0	0.0	0.0	0	0.0	0.0
U	0.0	0.0	0.0	0.0	0.0	0	0.0	0.0
R	0.0	1372.0	0.0	1372.0	0.0	3	519.1	1372.0
O	0.0	1247.0	1262.6	0.0	0.0	7	377.2	1255.4
P	1203.7	1237.0	0.0	0.0	0.0	5	185.0	1214.8
TOTAL	1203.7	1295.9	1262.6	1372.0	0.0	15	341.5	1283.5

"D"- CARCASE DE FEMELE CARE AU FĂȚAT (VACI)								
CONFORMAȚIE	PREȚ MEDIU (RON / 100 kg)					NUMĂR CARCASE	TOTAL	
	GRĂSIMI						GREUTATE MEDIE	PREȚ MEDIU (RON / 100 kg)
	1	2	3	4	5			
E	0.0	0.0	0.0	0.0	0.0	0	0.0	0.0
U	0.0	0.0	0.0	1208.0	1056.5	3	510.6	1100.0
R	1082.3	1218.2	1247.3	1127.8	0.0	51	335.8	1210.4
O	1223.4	1215.2	1234.0	1258.5	0.0	555	255.8	1224.0
P	1060.6	1167.6	1224.7	1149.9	0.0	511	211.5	1119.6
TOTAL	1133.1	1198.9	1233.2	1219.7	1056.5	1120	239.9	1180.5

"E"- CARCASE ALE ALTOR BOVINE FEMELE CU VÂRSTA DE 12 LUNI ȘI MAI MULT (VIȚELE)								
CONFORMAȚIE	PREȚ MEDIU (RON / 100 kg)					NUMĂR CARCASE	TOTAL	
	GRĂSIMI						GREUTATE MEDIE	PREȚ MEDIU (RON / 100 kg)
	1	2	3	4	5			
E	0.0	0.0	0.0	0.0	0.0	0	0.0	0.0
U	0.0	0.0	0.0	0.0	0.0	0	0.0	0.0
R	1373.3	1417.4	1330.5	1308.0	0.0	21	293.6	1358.9
O	1304.1	1312.9	1381.7	1309.4	0.0	207	228.8	1325.2
P	1150.5	1255.8	1352.3	0.0	0.0	87	188.1	1190.1
TOTAL	1239.2	1309.1	1368.8	1308.8	0.0	315	221.9	1296.5

"Z"- CARCASE DE BOVINE CU VÂRSTA CUPRINSĂ ÎNȚRE 8 LUNI ȘI MAI PUȚIN DE 12 LUNI (TINERET BOVIN)								
CONFORMAȚIE	PREȚ MEDIU (RON / 100 kg)					NUMĂR CARCASE	TOTAL	
	GRĂSIMI						GREUTATE MEDIE	PREȚ MEDIU (RON / 100 kg)
	1	2	3	4	5			
E	0.0	0.0	0.0	0.0	0.0	0	0.0	0.0
U	1246.0	0.0	0.0	0.0	0.0	1	394.9	1246.0
R	1337.7	1363.0	1533.6	0.0	0.0	9	318.6	1381.3
O	1315.4	1398.9	1406.0	0.0	0.0	68	202.9	1344.3
P	1318.3	1409.6	0.0	0.0	0.0	62	158.7	1328.9
TOTAL	1317.2	1397.3	1494.9	0.0	0.0	140	192.2	1341.2

TOATE CATEGORIILE								
CONFORMAȚIE	PREȚ MEDIU (RON / 100 kg)					NUMĂR CARCASE	TOTAL	
	GRĂSIMI						GREUTATE MEDIE	PREȚ MEDIU (RON / 100 kg)
	1	2	3	4	5			
E	0.0	0.0	0.0	0.0	0.0	0	0.0	0.0
U	1332.6	1432.1	0.0	1208.0	1056.5	11	421.4	1298.1
R	1416.6	1339.2	1358.8	1284.3	0.0	158	335.9	1364.8
O	1280.5	1291.3	1286.8	1268.7	0.0	1116	250.9	1285.7
P	1136.6	1204.3	1229.3	1149.9	0.0	782	203.9	1166.3
TOTAL	1228.6	1275.4	1289.9	1251.4	1056.5	2067	240.5	1256.0

(*) Pentru calcularea prețurilor medii au fost luate în considerare doar bovinele cumparate de către abatoare



**Raport prețuri de piață din România versus prețuri de piață comunitare
conform Art.7 Regulamentul de punere în aplicare (UE) 2017/1184 al Comisiei din 20 aprilie 2017**

Săptămâna: 21

din: 20/05/19

până în: 26/05/19

CATEGORIA	CLASA	PREȚ MEDIU			PREȚ RO /PREȚ COMUNITAR (%)
		ROMANIA		UE	
		RON / 100 kg	€ / 100 kg	€ / 100 kg	
Z	U2	0.00	0.00	422.57	
Z	U3	0.00	0.00	388.35	
Z	R2	1362.99	286.23	383.96	-25.45
Z	R3	1533.64	322.07	364.67	-11.68 (*)
Z	O2	1388.06	291.50	339.42	-14.12
Z	O3	1406.00	295.27	331.10	-10.82
Z		1393.32	292.60	367.68	-20.42
A	U2	1428.26	299.94	388.79	-22.85
A	U3	0.00	0.00	380.60	
A	R2	1413.49	296.84	356.92	-16.83
A	R3	1504.10	315.87	361.55	-12.63 (*)
A	O2	1399.50	293.90	322.19	-8.78
A	O3	1464.45	307.54	333.01	-7.65
A		1416.48	297.47	361.10	-17.62
B	R3	1493.95	313.74	310.34	1.10
C	U2	0.00	0.00	411.75	
C	U3	0.00	0.00	404.20	
C	U4	0.00	0.00	400.07	
C	R3	0.00	0.00	393.76	(*)
C	R4	1372.00	288.13	398.36	-27.67
C	O3	1262.56	265.14	369.18	-28.18
C	O4	0.00	0.00	381.10	
C		1295.90	272.14	388.15	-29.89
D	R3	1227.82	257.85	350.73	-26.48
D	R4	1127.84	236.85	314.93	-24.79
D	O2	1212.53	254.64	274.36	-7.19
D	O3	1227.57	257.80	297.38	-13.31 (*)
D	O4	1258.49	264.29	299.16	-11.66
D	P2	1167.25	245.13	243.09	0.84
D	P3	1224.71	257.19	279.86	-8.10
D		1201.80	252.39	294.61	-14.33
E	U2	0.00	0.00	438.32	
E	U3	0.00	0.00	426.34	
E	R2	1417.43	297.67	370.33	-19.62
E	R3	1330.50	279.41	378.02	-26.09 (*)
E	R4	1308.00	274.69	385.83	-28.81
E	O2	1312.93	275.72	309.55	-10.93
E	O3	1367.23	287.12	334.78	-14.24
E	O4	1311.34	275.39	370.02	-25.57
E		1332.88	279.91	382.68	-26.86
TOATE CATEGORIILE		1285.12	269.88	343.14	-21.35

(*) CATEGORII ȘI CLASE DE REFERINȚĂ ÎN UE28: Z3, AR3, CR3, DO3 ȘI ER3



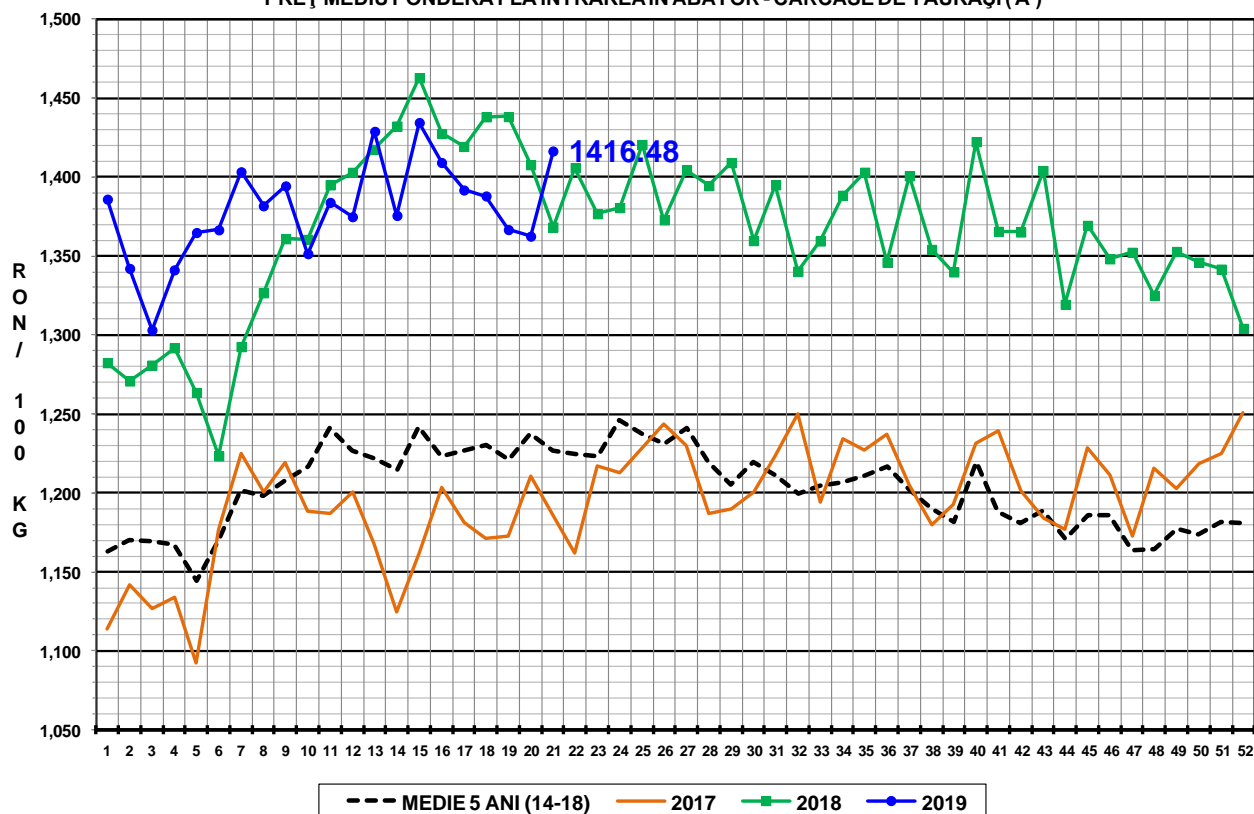
**CARCASE DE CARCASE DE BOVINE CU VÂRSTA DE 8 LUNI SAU MAI MULT LA INTRAREA ÎN ABATOR
CONFORM ART.7 REGULAMENTUL DE PUNERE ÎN APLICARE (UE) 2017/1184 AL COMISIEI DIN 20 APRILIE 2017**

Cotații naționale (RON / 100 kg)	SĂPT 21 / 2019	VARIAȚIE		
		1 SĂPT	1 AN	Medie 5 ani (14 - 18)
Tăurași "A"	1,416.48	3.96%	3.52%	15.46%
Vaci "D"	1,201.80	2.11%	-1.47%	21.58%
Vițele "E"	1,332.88	0.62%	1.91%	16.44%

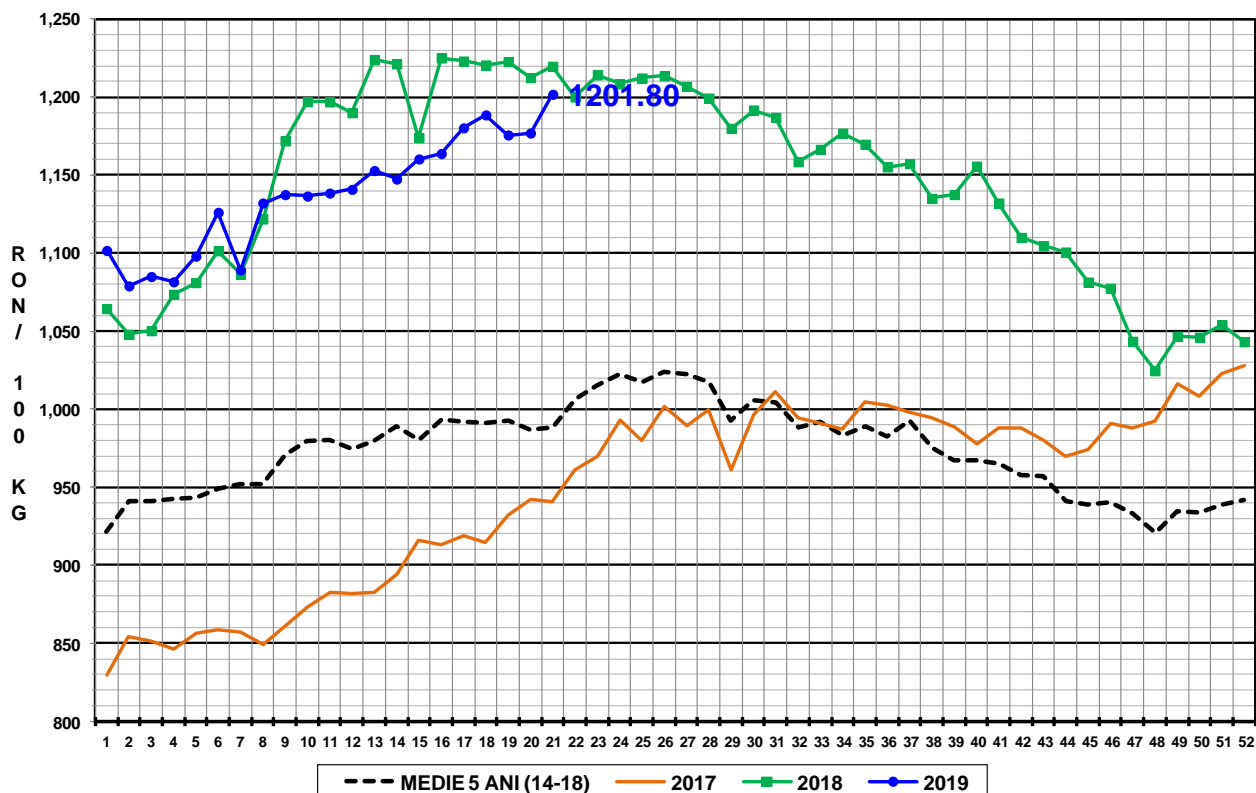
Prețuri medii europene (€ / 100 kg)	SĂPT 21 / 2019			VARIAȚIE					
				1 SĂPT			1 AN		
	A	D	E	A	D	E	A	D	E
Uniunea Europeană	361.10	294.61	382.68	-0.64%	0.16%	-0.31%	-4.22%	-2.37%	-3.25%
Franța	382.75	328.07	409.46	-0.13%	0.26%	0.09%	1.35%	0.63%	0.96%
Germania	349.94	298.81	341.54	-1.17%	-0.27%	-0.53%	-7.53%	-3.21%	-5.29%
Italia	405.70	264.67	450.95	-1.40%	0.52%	0.03%	2.97%	-5.46%	0.63%
Marea Britanie	374.77	293.53	396.04	-1.97%	-0.53%	-1.24%	-5.50%	-8.05%	-6.02%
Olanda	359.54	280.70	269.66	0.29%	1.61%	3.52%	1.88%	-1.59%	-1.19%
Polonia	294.10	255.11	303.25	-0.51%	-0.63%	-0.76%	-10.59%	-9.22%	-3.24%
România	297.47	252.38	279.91	3.95%	2.10%	0.61%	0.61%	-4.24%	-0.95%
Ungaria	244.58	203.62	193.82	0.14%	-1.90%	-12.17%	-1.43%	-2.02%	-5.30%

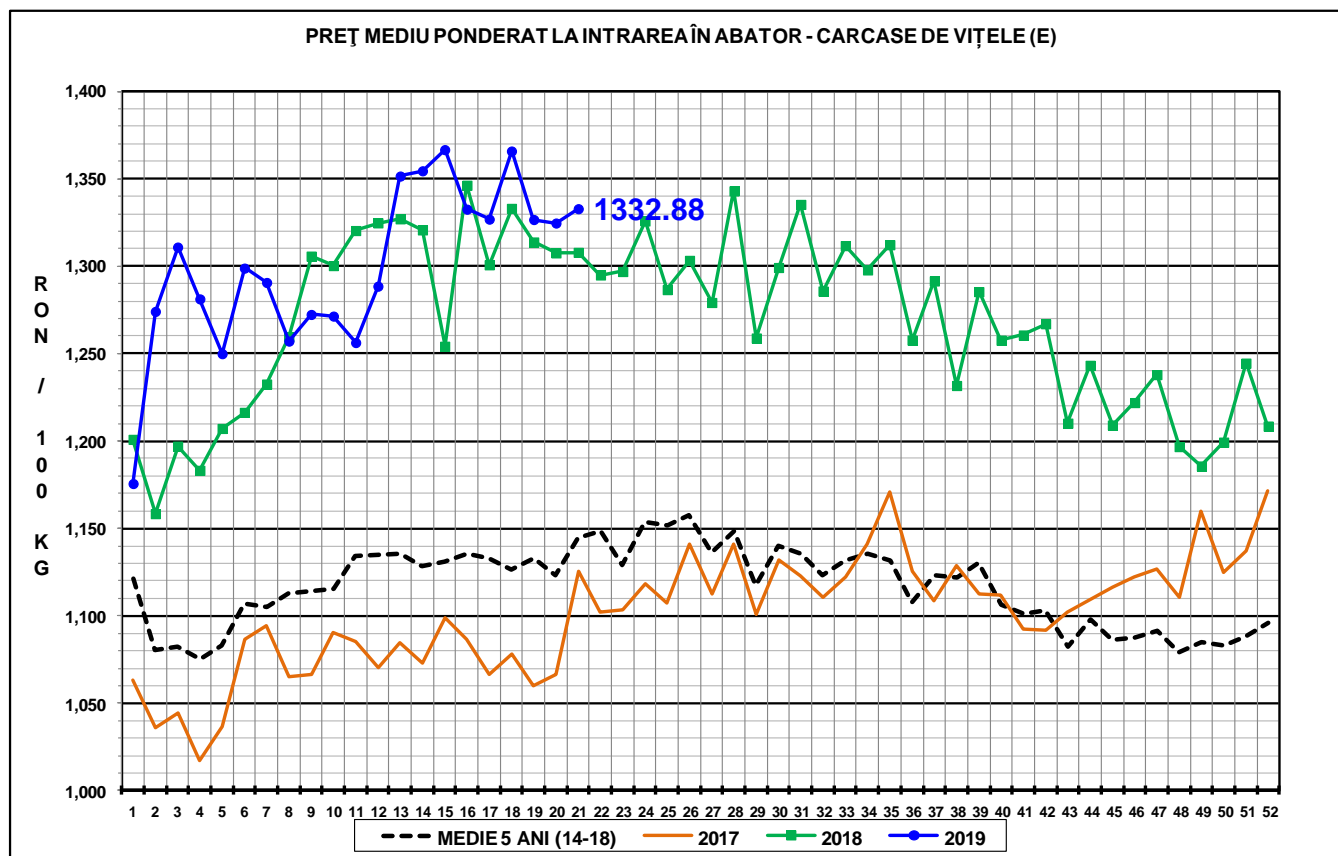


PREȚ MEDIU PONDERAT LA INTRAREA ÎN ABATOR - CARCASE DE TĂURAȘI (A)



PREȚ MEDIU PONDERAT LA INTRAREA ÎN ABATOR - CARCASE DE VACI (D)





N.B. Prețurile medii ponderate săptămânale au fost calculate după cum urmează:

1. În toate cazurile de la paginile 1 - 3 și în cazul „per combinație categorie, clasă de conformație și grad de acoperire cu grăsime” de la pagina 4, au fost aplicate ponderi „real time”, care constau în greutatea individuală în viu, sau în carcasă ale bovinelor. Prețul mediu ponderat săptămânal (în viu sau în carcasă) este egal cu suma produselor dintre prețul individual (în viu sau în carcasă) și greutatea individuală (în viu sau în carcasă) împărțită la suma ponderilor (greutățile în viu sau în carcasă).

2. În cazul „per categorie” de la paginile 4 - 7, au fost aplicate ponderi bazate pe „cifrele istorice” comunicate de statele membre privind distribuția în clasele SEUROP.