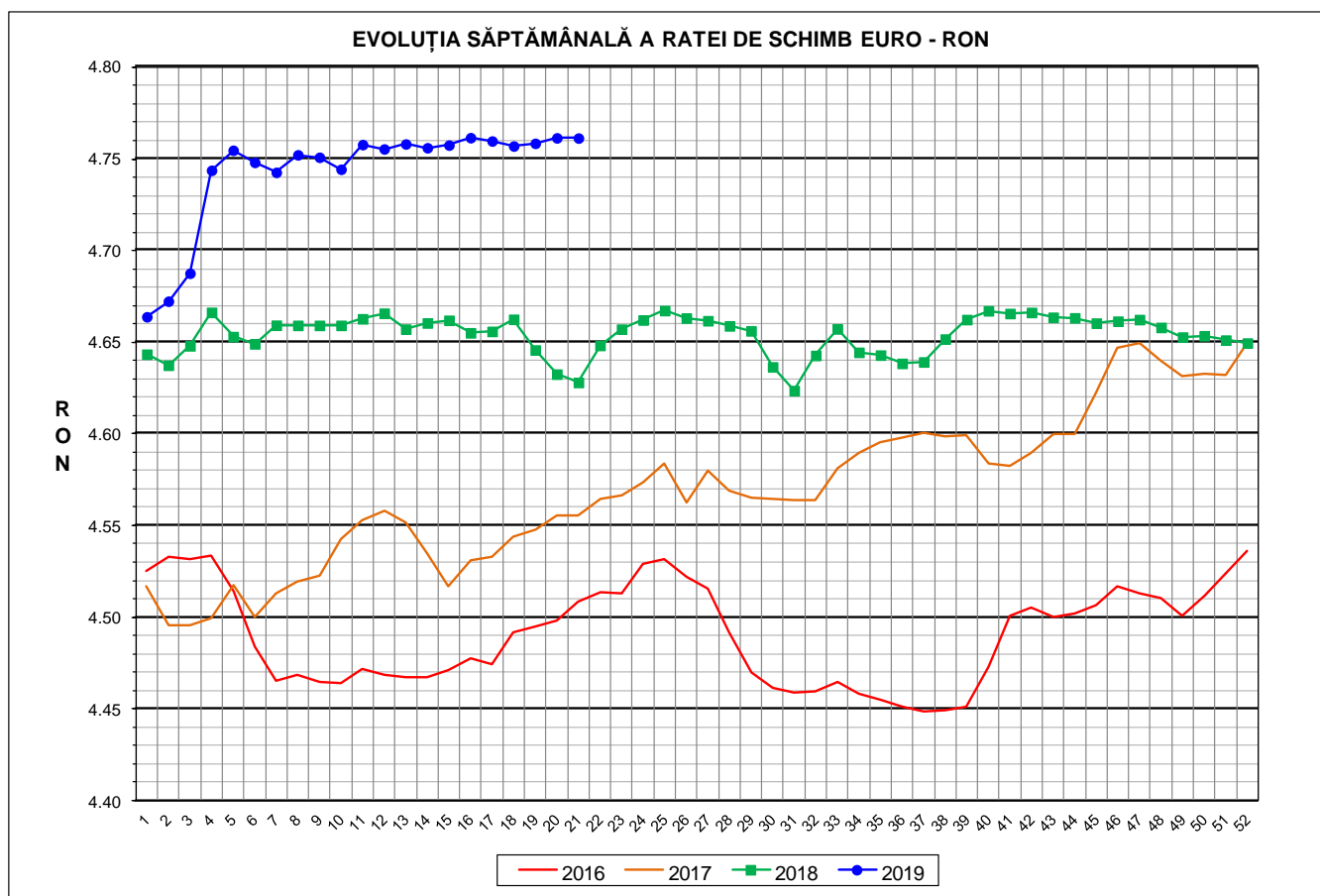




Prețul de piață al porcilor la intrarea în abator

Săptămâna 21 (20 – 26 mai 2019)



RATA DE SCHIMB EURO - RON			
SĂPT 21 / 2019	VARIAȚIE		
	1 SĂPT	4 SĂPT	1 AN
1€ = 4.7614 RON	0.00%	0.03%	2.88%

**SITUAȚIA CARCASELOR DE PORCINE CLASIFICATE
ÎN FUNCȚIE DE PROVENIENȚA PORCILOR SACRIFICAȚI
IN SĂPTĂMÂNA 20 - 26 MAI 2019**

		NUMĂR CARCANE	% DIN TOTAL
PROVENIENȚĂ PORCI SACRIFICAȚI	TRANZACȚII COMERCIALE ÎNTRE ABATOARE ȘI FURNIZORI	43,581	57.57
	FERME PROPRII ALE ABATOARELOR	26,141	34.53
	PRESTĂRI SERVICII	5,976	7.89
TOTAL CARCANE CLASIFICATE CU GREUTATEA CALDĂ 50 - 120 KG		75,698	100.00
DIN CARE DIN COMERȚ INTRACOMUNITAR		6,531	8.63

Situția porcilor proveniți din tranzacții comerciale
între abatoare și furnizori care fac obiectul raportării prețurilor
în săptămâna 20 - 26 mai 2019

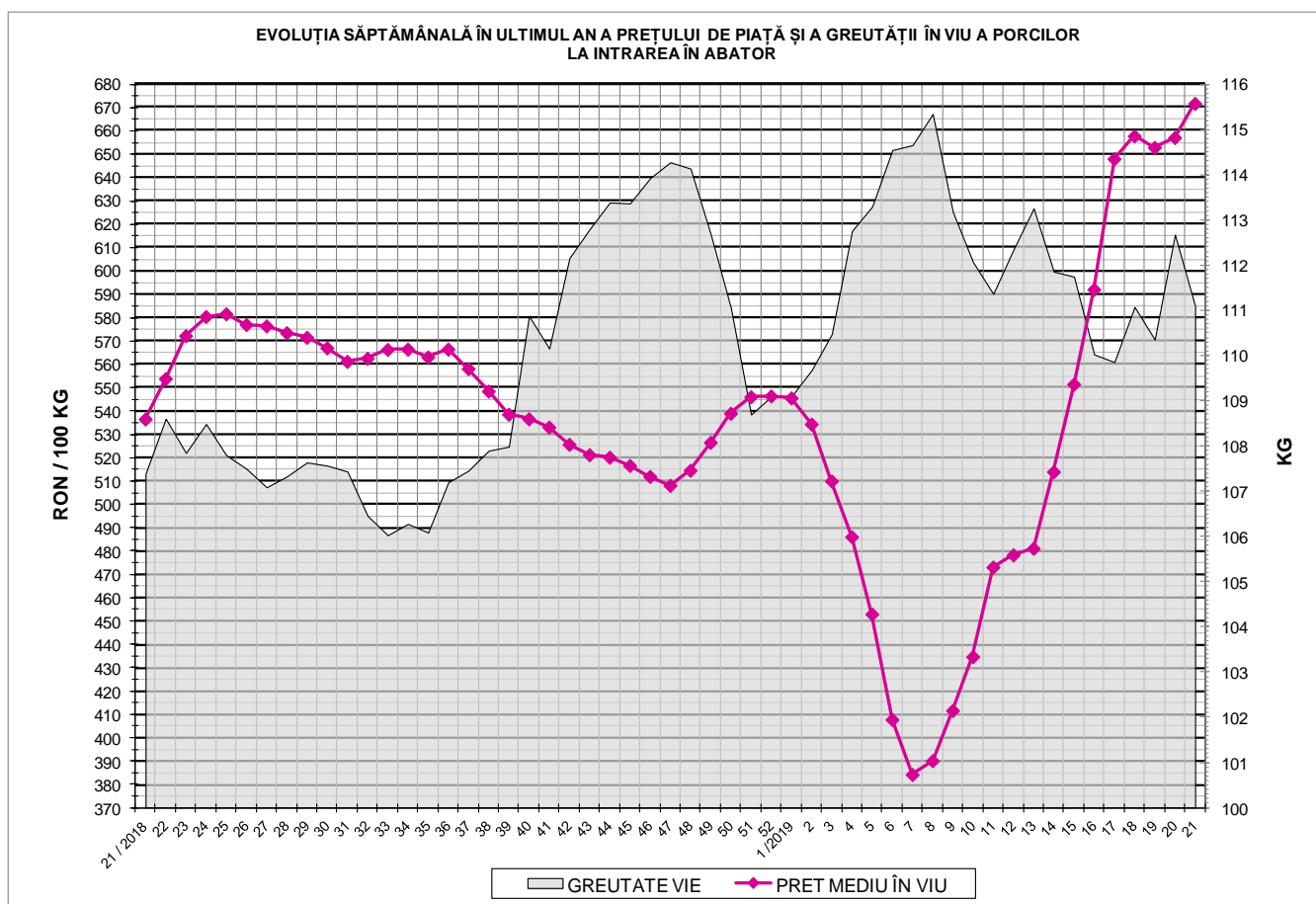
Tip preț la intrarea în abator		Carcane cu greutatea caldă 60 - 120 kg			
		SEUROP		d.c. S+E	
		nr	% din total carcane clasificate	nr	% din total carcane clasificate
De bază pentru 56% carne macră	în carcasă	778	1.0%	756	1.0%
	în viu	1,705	2.3%	1,475	1.9%
Forfetar în viu		40,816	53.9%	38,623	51.0%
Total		43,299	57.2%	40,854	54.0%

Carcane incluse în raportul național de prețuri pentru DG AGRI



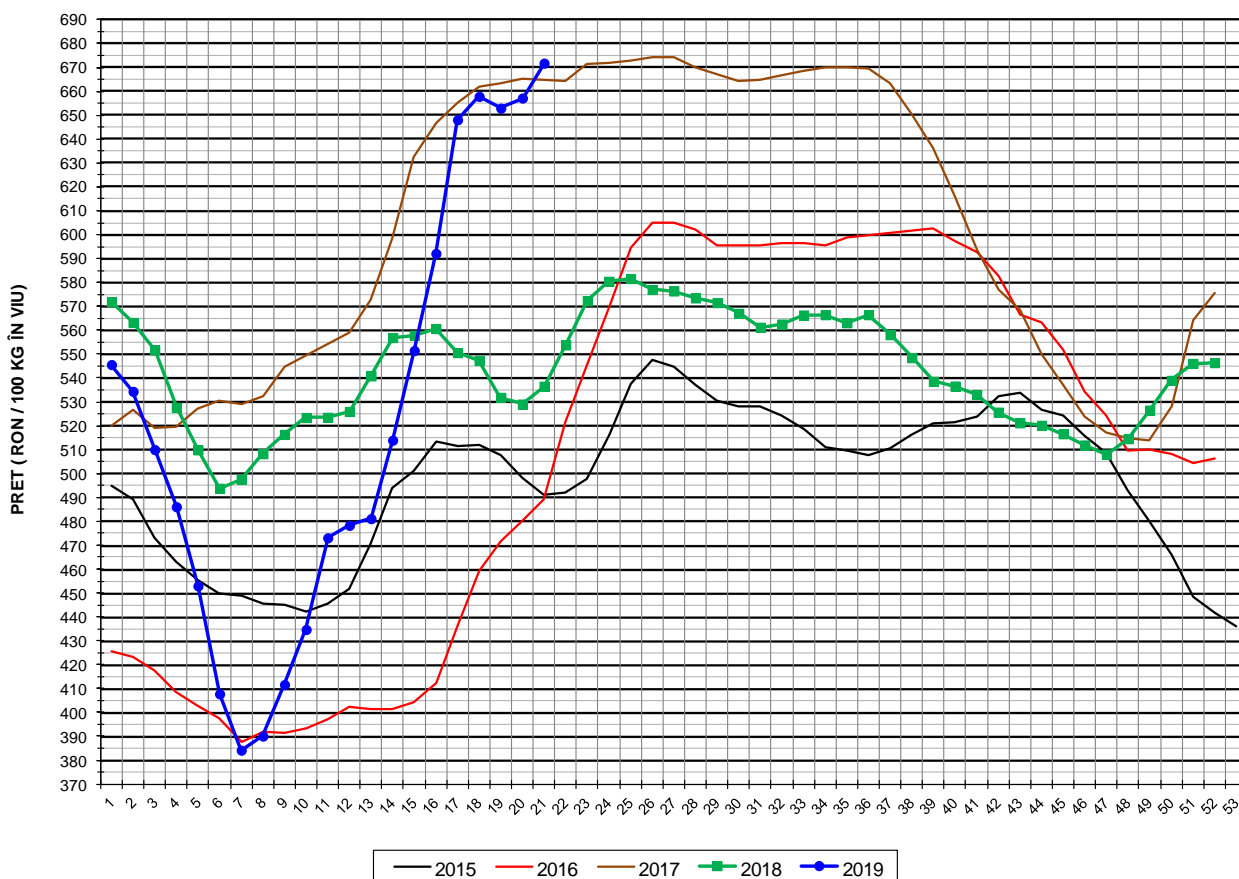
Prețul de piață al porcilor în săptămâna 20 - 26 mai 2019

Clasa	% carne macră	Număr porci	% din total porci	Procent mediu carne macră	Greutate medie (kg)		Preț mediu (RON / 100 kg)	
					vie	carcasă caldă - 2%	viu	carcasă caldă - 2%
S	≥ 60	25,332	58.50	62.3	109.6	85.0	674.86	870.40
E	55 - 59.9	15,522	35.85	58.1	112.8	87.3	669.05	864.50
U	50 - 54.9	2,135	4.93	53.2	115.2	88.9	660.86	855.88
ROP	< 50	310	0.72	46.8	121.0	92.4	649.07	849.92
TOTAL		43,299	100.00	60.2	111.1	86.0	671.83	867.36





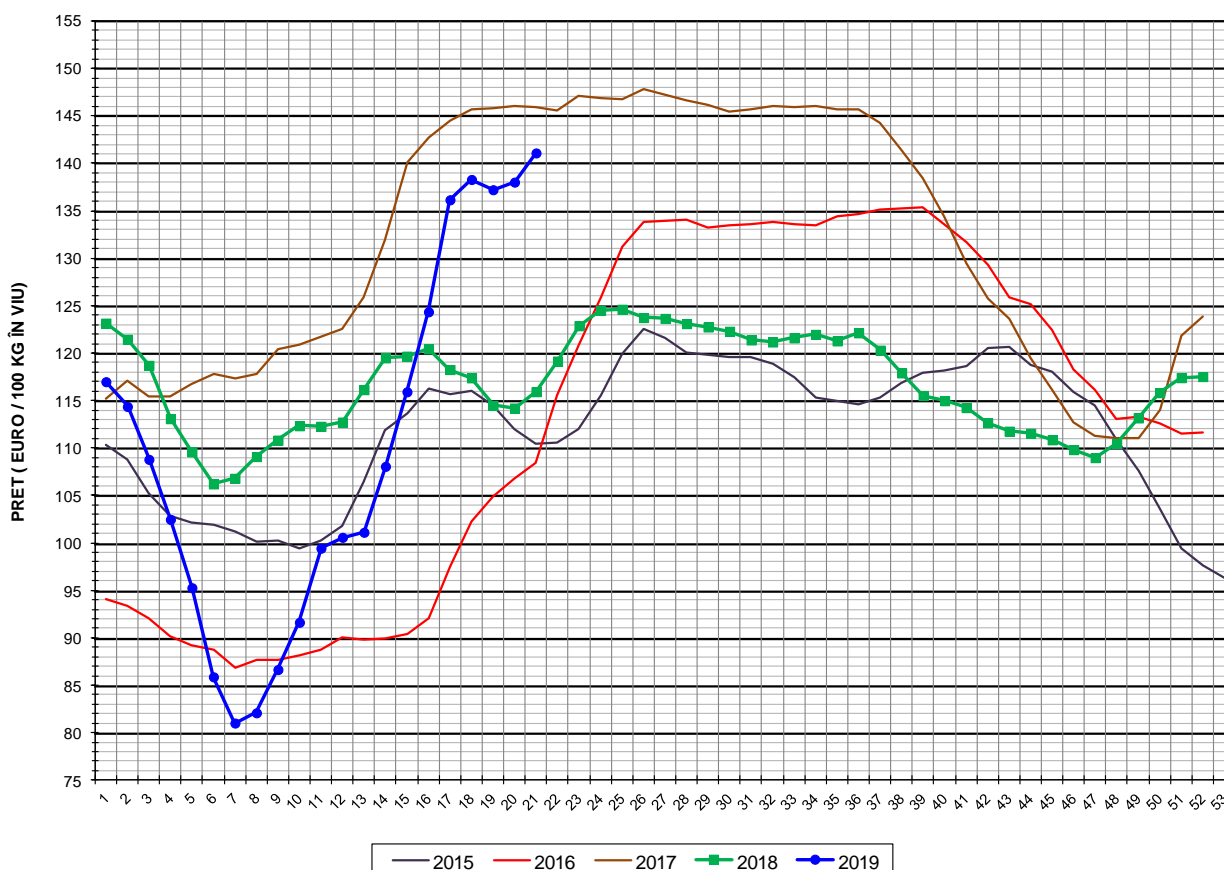
EVOLUȚIA SĂPTĂMĂNALĂ A PREȚULUI DE PIAȚĂ ÎN VIU AL PORCILOR ÎN ROMÂNIA (1)



PREȚ ÎN VIU			
SĂPT 21 / 2019	VARIAȚIE		
	1 SĂPT	4 SĂPT	1 AN
671.83 RON	2.22%	3.66%	25.21%



EVOLUȚIA SĂPTĂMĂNALĂ A PREȚULUI DE PIAȚĂ ÎN VIU AL PORCILOR ÎN ROMÂNIA (2)



PREȚ ÎN VIU			
SĂPT 21 / 2019	VARIAȚIE		
	1 SĂPT	4 SĂPT	1 AN
141.10 €	2.23%	3.62%	21.70%



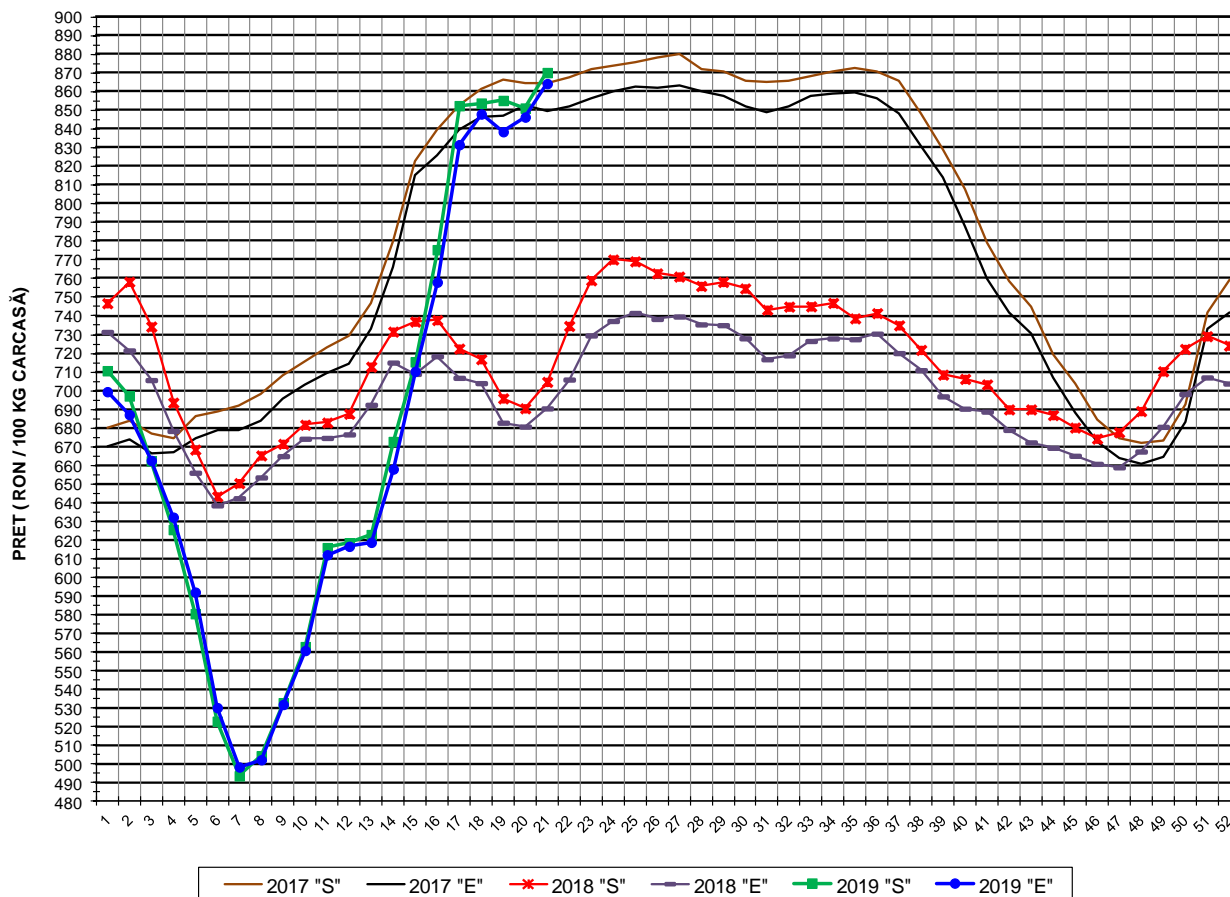
PREȚUL PE PROCENT CARNE MACRĂ AL PORCILOR
ÎN SĂPTĂMÂNA 20 - 26 MAI 2019

% CARNE MACRĂ		NUMĂR PORCI	% CUMULATIV DIN TOTAL PORCI	GREUTATE (KG)		PREȚ MEDIU (RON/ 100 KG)	
NIVEL GRILA PREȚURI	MEDIE			VIE	CARCASA CALDĂ - 2%	VIU	CARCASA CALDĂ - 2%
≥64	65.0	4,195	9.69	109.66	85.47	680.06	872.62
63	63.4	3,685	18.20	109.83	85.40	677.35	871.17
62	62.4	5,147	30.09	108.88	84.39	675.33	871.33
61	61.5	6,094	44.16	109.22	84.49	673.14	870.12
60	60.5	6,211	58.50	110.38	85.35	671.18	867.96
59	59.5	5,281	70.70	112.00	86.71	670.96	866.62
58	58.5	4,162	80.31	113.01	87.54	669.56	864.35
57	57.5	2,883	86.97	113.25	87.68	668.23	863.13
56	56.5	1,919	91.40	112.76	87.10	666.52	862.93
55	55.5	1,277	94.35	113.89	87.93	665.27	861.70
54	54.5	802	96.21	114.85	88.76	661.77	856.36
53	53.5	532	97.43	114.90	88.70	661.72	857.17
52	52.5	364	98.27	114.87	88.74	663.24	858.54
51	51.5	242	98.83	116.70	90.22	658.95	852.38
≤50	48.2	505	100.00	119.00	91.08	650.49	849.91
MEDIE	60.2	43,299	100.00	111.09	86.04	671.83	867.36

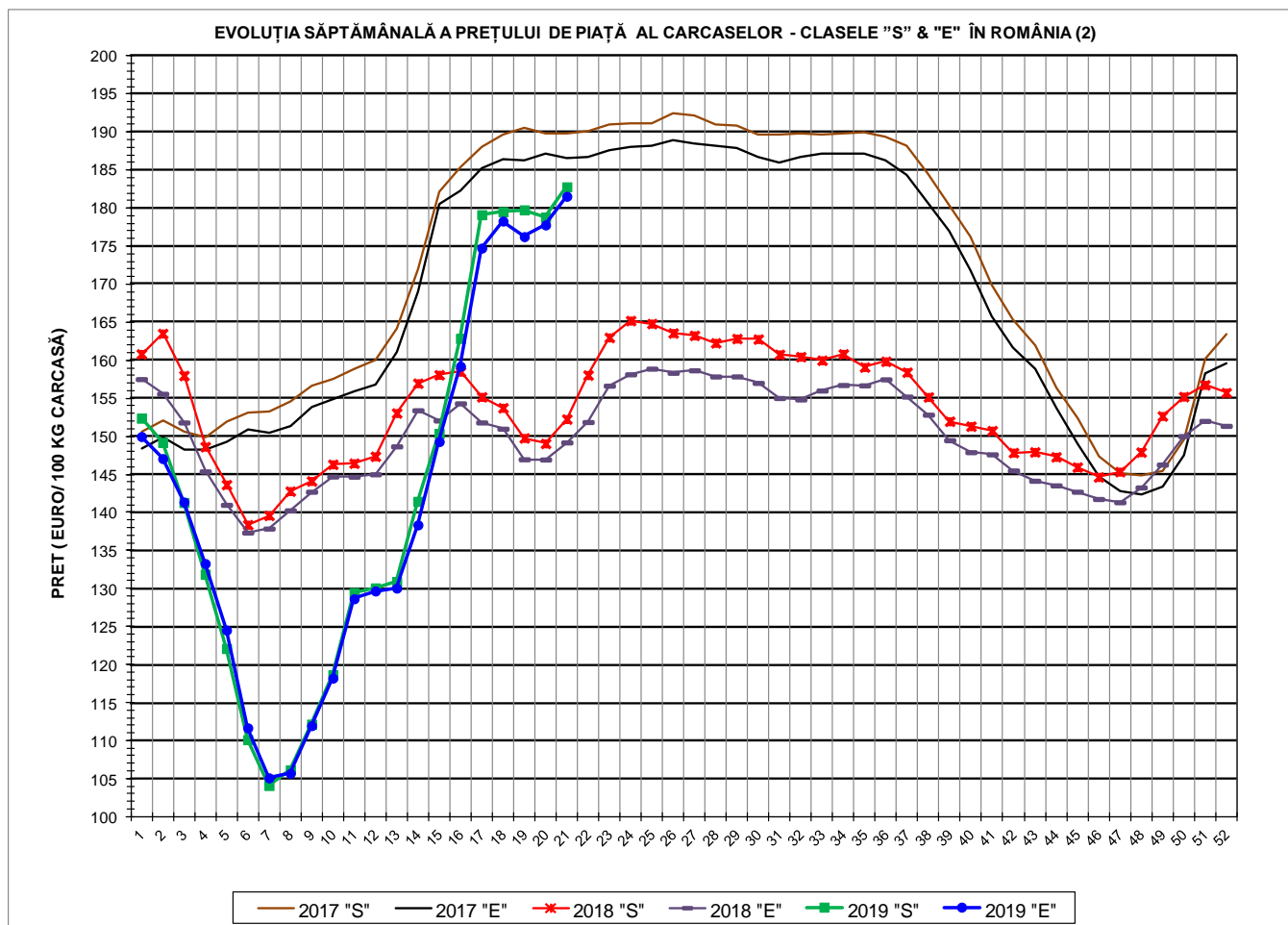
Culorile de fond ale rândurilor din tabelul de mai sus au legătură cu grila de prețuri.



EVOLUȚIA SĂPTĂMÂNALĂ A PREȚULUI DE PIAȚĂ AL CARCASELOR - CLASELE "S" & "E" ÎN ROMÂNIA (1)



PREȚ NAȚIONAL CARCASE CALITATEA STANDARD - CLASELE "S"&"E"				
CLASA	PREȚ SĂPT 21 / 2019	VARIAȚIE		
		1 SĂPT	4 SĂPT	1 AN
S	870.40 RON	2.23%	2.08%	23.51%
E	864.50 RON	2.12%	3.93%	25.20%



PREȚ NAȚIONAL CARCASE				
CALITATEA STANDARD - CLASELE "S"&"E"				
CLASA	PREȚ SAPT 21 / 2019	VARIAȚIE		
		1 SĂPT	4 SĂPT	1 AN
S	182.80 €	2.23%	2.04%	20.05%
E	181.56 €	2.12%	3.90%	21.69%

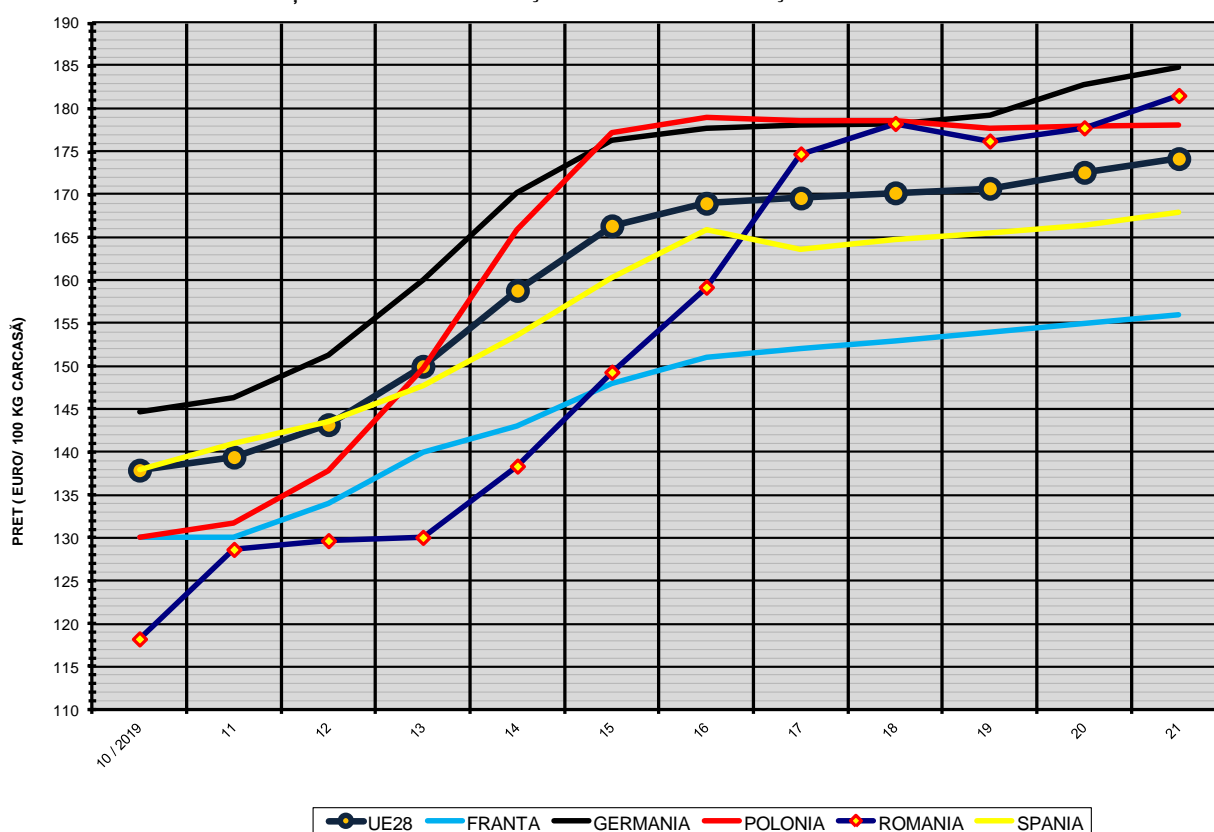


% PREȚ DE PIAȚĂ ÎN ROMÂNIA ȘI ÎN UE28 vs PRAGUL (PREȚUL) DE REFERINȚĂ UE28

SAPTAMANA	PREȚ (EUR)					% PREȚ vs PRAGUL (PREȚUL) DE REFERINȚĂ UE28 (*)				
	ROMÂNIA			UE28		ROMÂNIA			UE28	
	"S"	"E"	"S" + "E"	"S"	"E"	"S"	"E"	"S" + "E"	"S"	"E"
47 / 2018	145.34	141.32	143.29	137.18	135.71	96.29%	93.63%	94.93%	90.89%	89.91%
48	147.98	143.33	145.55	137.12	135.57	98.04%	94.96%	96.43%	90.85%	89.82%
49	152.72	146.32	149.50	137.05	135.58	101.18%	96.94%	99.05%	90.80%	89.82%
50	155.22	150.03	152.71	137.24	135.82	102.84%	99.40%	101.17%	90.92%	89.98%
51	156.77	152.02	154.58	137.25	135.77	103.86%	100.72%	102.41%	90.93%	89.95%
52	155.74	151.38	153.76	136.95	135.47	103.18%	100.29%	101.87%	90.73%	89.75%
1 / 2019	152.38	149.97	151.47	136.42	134.45	100.96%	99.36%	100.35%	90.38%	89.08%
2	149.22	147.07	148.38	136.24	134.28	98.86%	97.44%	98.30%	90.26%	88.97%
3	141.30	141.36	141.32	136.38	134.43	93.61%	93.65%	93.63%	90.36%	89.06%
4	131.88	133.27	132.37	136.07	134.13	87.37%	88.29%	87.69%	90.15%	88.86%
5	122.10	124.52	122.93	136.01	134.04	80.89%	82.50%	81.44%	90.11%	88.80%
6	110.13	111.67	110.68	136.28	134.36	72.96%	73.98%	73.33%	90.29%	89.01%
7	104.09	105.09	104.45	137.84	135.74	68.96%	69.62%	69.20%	91.32%	89.93%
8	106.14	105.69	105.97	138.78	136.39	70.32%	70.02%	70.21%	91.94%	90.36%
9	112.16	111.96	112.09	140.37	137.21	74.31%	74.17%	74.26%	93.00%	90.90%
10	118.64	118.21	118.49	141.45	137.89	78.60%	78.32%	78.50%	93.71%	91.35%
11	129.45	128.64	129.17	143.23	139.41	85.76%	85.23%	85.58%	94.89%	92.36%
12	130.07	129.67	129.93	146.72	143.19	86.17%	85.91%	86.08%	97.21%	94.87%
13	130.91	130.04	130.60	152.91	149.99	86.73%	86.16%	86.52%	101.31%	99.37%
14	141.45	138.36	140.32	160.41	158.84	93.72%	91.66%	92.96%	106.28%	105.23%
15	150.38	149.31	150.01	167.29	166.37	99.63%	98.92%	99.38%	110.83%	110.22%
16	162.87	159.22	161.52	170.78	169.00	107.91%	105.49%	107.01%	113.15%	111.97%
17	179.14	174.75	177.51	170.80	169.62	118.68%	115.78%	117.60%	113.16%	112.37%
18	179.53	178.30	179.08	171.39	170.22	118.94%	118.13%	118.64%	113.55%	112.77%
19	179.78	176.26	178.51	171.79	170.75	119.11%	116.77%	118.26%	113.81%	113.12%
20	178.81	177.80	178.43	173.82	172.61	118.46%	117.79%	118.22%	115.16%	114.35%
21	182.80	181.56	182.32	175.61	174.21	121.11%	120.29%	120.79%	116.35%	115.42%

(*) 150.939 EUR conform Art. 7 [1] al Reg. [UE] nr. 1308/2013

EVOLUȚIA SĂPTĂMÂNALĂ A PREȚULUI CLASA "E" ÎN UE28 ȘI ÎN CÂTEVA STATE MEMBRE



COMPARAȚII DE PREȚURI

SĂPT 21 / 2019 =	UE28	FR	DE	PL	RO	ES	RO vs UE28	RO vs FR	RO vs DE	RO vs PL	RO vs ES
	174.21 €	156.00 €	184.88 €	178.09 €	181.56 €	167.97 €	7.35 € 4.2%	25.56 € 16.4%	-3.32 € -1.8%	3.47 € 1.9%	13.59 € 8.1%

