



Prețul de piață al bovinelor la intrarea în abator Săptămâna 20 (13 – 19 mai 2019)

SITUAȚIA CARCASELOR DE BOVINE CLASIFICATE ÎN FUNCȚIE DE PROVENIENȚA BOVINELOR SACRIFICATE
ÎN SĂPTĂMÂNA 13 - 19 MAI 2019

PROVENIENȚĂ BOVINE SACRIFICATE	CARCASE CLASIFICATE:						PREȚ FEZABIL CATEGORIILE:						
	BOVINE CU VÂRSTA:				TOTAL		A, B, C, D, E, Z				V		
	DE 8 LUNI SAU MAI MULT (A, B, C, D, E, Z)		MAI MICĂ DE 8 LUNI (V)				TOATE CLASELE		CLASELE CONFORM ART 7, REG (UE) 2017/1184		TOATE CLASELE		
	NUMĂR	%	NUMĂR	%	NUMĂR	%	NUMĂR	%	NUMĂR	%	NUMĂR	%	
CUMPĂRATE	2,326	53.6	74	1.7	2,400	55.3	2,230	51.3	961	22.1	45	1.0	
FERME PROPRII ALE ABATOARELOR	270	6.2	11	0.3	281	6.5	265	6.1	110	2.5	10	0.2	
PREȚĂRI SERVICII	PRODUCĂTORI	1,197	27.6	20	0.5	1,217	28.0	1,112	25.6	191	4.4	17	0.4
	COMERCIANȚI	412	9.5	33	0.8	445	10.2	412	9.5	56	1.3	25	0.6
TOTAL	4,205	96.8	138	3.2	4,343	100.0	4,019	92.5	1,318	30.3	97	2.2	

2,495 Carcase incluse în rapoartele naționale de prețuri de piață pentru carcasele de bovine cu vârsta de 8 luni sau mai mult
57.4% din total carcase clasificate

1,071 Carcase incluse în raportul național de prețuri de piață pentru Comisia Europeană
24.6% din total carcase clasificate

55 Carcase incluse în rapoartele naționale de prețuri de piață pentru carcasele de bovine cu vârsta mai mică de 8 luni (viței)
1.2% din total carcase clasificate

Factor general de ajustare pentru cheltuielile de transport a prețurilor raportate: 0.08 RON/kg carcasă caldă-2%

Prețul în viu al bovinelor din toate clasele de conformație și acoperire cu grăsime
la intrarea în abator în săptămâna 13 - 19 mai 2019

Categorie	Număr	Greutate în viu (kg)	Preț în viu (RON / 100 kg)	Modificare preț	
				1 săpt	1 an
"A" - TĂURAȘI	400	503.7	716.6	0.03%	4.44%
"B" - TAURI	179	610.2	711.1	-2.54%	3.59%
"C" - BOI	50	727.7	656.6	-0.12%	3.51%
"D" - VACI	1,341	514.0	554.0	-0.36%	-3.79%
"E" - VIȚELE	374	468.9	645.7	0.59%	0.18%
"Z" - TINERET BOVIN	151	355.8	667.7	0.32%	-0.85%
A + B + C + D + E + Z	2,495	507.2	613.9	0.39%	-0.57%
"V" - VIȚEI	55	242.6	650.9	-4.22%	2.93%



Raport național prețuri de piață carcase de bovine cu vârsta de 8 luni sau mai mult, la intrarea în abator conform grilei UE

Săptămâna: 20

din: 13/05/19

până în 19/05/19

"A"- CARCASE DE MASCULI NECASTRAȚI CU VÂRSTA CUPRINSĂ ÎNȚRE 12 LUNI ȘI MAI PUȚIN DE 24 DE LUNI (TĂURAȘI)								
CONFORMAȚIE	PREȚ MEDIU (RON / 100 kg)					NUMĂR CARCASE	TOTAL	
	GRĂSIME						GREUTATE MEDIE	PREȚ MEDIU (RON / 100 kg)
	1	2	3	4	5			
E	0.0	0.0	1465.0	0.0	0.0	1	337.1	1465.0
U	1495.1	1291.9	1144.2	1556.0	0.0	17	361.2	1346.4
R	1452.3	1288.1	1463.2	0.0	0.0	60	350.9	1404.9
O	1347.9	1351.0	1473.3	0.0	0.0	217	263.4	1358.0
P	1359.9	1361.2	1561.7	0.0	0.0	105	197.6	1368.6
TOTAL	1376.4	1337.0	1443.5	1556.0	0.0	400	263.6	1369.1

"B"- CARCASE DE MASCULI NECASTRAȚI CU VÂRSTA DE 24 DE LUNI ȘI MAI MULT (TAURI)								
CONFORMAȚIE	PREȚ MEDIU (RON / 100 kg)					NUMĂR CARCASE	TOTAL	
	GRĂSIME						GREUTATE MEDIE	PREȚ MEDIU (RON / 100 kg)
	1	2	3	4	5			
E	0.0	0.0	0.0	0.0	0.0	0	0.0	0.0
U	1348.0	1290.8	0.0	0.0	0.0	4	454.2	1300.1
R	1387.8	1402.4	1489.2	1579.0	0.0	43	394.0	1416.3
O	1356.1	1254.5	1170.8	1590.5	0.0	103	323.9	1281.4
P	1360.9	1289.1	0.0	0.0	0.0	29	218.0	1355.3
TOTAL	1365.3	1306.6	1259.5	1586.4	0.0	179	326.5	1329.1

"C"- CARCASE DE MASCULI CASTRAȚI CU VÂRSTA DE 12 LUNI ȘI MAI MULT (BOI)								
CONFORMAȚIE	PREȚ MEDIU (RON / 100 kg)					NUMĂR CARCASE	TOTAL	
	GRĂSIME						GREUTATE MEDIE	PREȚ MEDIU (RON / 100 kg)
	1	2	3	4	5			
E	0.0	0.0	0.0	0.0	0.0	0	0.0	0.0
U	0.0	0.0	0.0	0.0	0.0	0	0.0	0.0
R	1376.0	1309.9	1404.8	0.0	0.0	9	443.5	1371.8
O	1177.3	1321.2	1376.4	1396.0	0.0	33	366.3	1324.6
P	1222.0	1228.2	1193.0	0.0	0.0	8	249.0	1206.5
TOTAL	1249.3	1312.3	1350.4	1396.0	0.0	50	361.4	1322.0

"D"- CARCASE DE FEMELE CARE AU FĂȚAT (VACI)								
CONFORMAȚIE	PREȚ MEDIU (RON / 100 kg)					NUMĂR CARCASE	TOTAL	
	GRĂSIME						GREUTATE MEDIE	PREȚ MEDIU (RON / 100 kg)
	1	2	3	4	5			
E	0.0	0.0	0.0	0.0	0.0	0	0.0	0.0
U	0.0	0.0	0.0	0.0	978.0	1	425.3	978.0
R	1173.1	1284.9	1145.3	1211.1	1163.4	55	356.8	1202.8
O	1205.3	1174.8	1203.1	1221.1	1307.3	635	270.2	1194.8
P	1070.0	1159.0	1192.8	1143.6	0.0	650	211.3	1112.7
TOTAL	1122.0	1174.1	1195.1	1215.4	1200.9	1341	245.3	1160.7

"E"- CARCASE ALE ALTOR BOVINE FEMELE CU VÂRSTA DE 12 LUNI ȘI MAI MULT (VIȚELE)								
CONFORMAȚIE	PREȚ MEDIU (RON / 100 kg)					NUMĂR CARCASE	TOTAL	
	GRĂSIME						GREUTATE MEDIE	PREȚ MEDIU (RON / 100 kg)
	1	2	3	4	5			
E	0.0	0.0	0.0	0.0	0.0	0	0.0	0.0
U	0.0	0.0	0.0	0.0	0.0	0	0.0	0.0
R	1502.7	1329.0	1238.1	1376.7	0.0	42	311.4	1316.2
O	1270.1	1322.9	1355.9	1319.2	0.0	217	243.4	1316.3
P	1170.0	1230.4	1350.8	0.0	0.0	115	190.3	1210.8
TOTAL	1246.0	1301.5	1322.5	1338.7	0.0	374	234.7	1290.0

"Z"- CARCASE DE BOVINE CU VÂRSTA CUPRINSĂ ÎNȚRE 8 LUNI ȘI MAI PUȚIN DE 12 LUNI (TINERET BOVIN)								
CONFORMAȚIE	PREȚ MEDIU (RON / 100 kg)					NUMĂR CARCASE	TOTAL	
	GRĂSIME						GREUTATE MEDIE	PREȚ MEDIU (RON / 100 kg)
	1	2	3	4	5			
E	0.0	0.0	0.0	0.0	0.0	0	0.0	0.0
U	1482.2	0.0	0.0	0.0	0.0	3	255.1	1482.2
R	1447.8	1362.1	1608.0	0.0	0.0	7	240.3	1461.3
O	1302.2	1315.8	0.0	0.0	0.0	55	200.9	1306.9
P	1279.0	1325.1	1451.0	0.0	0.0	86	160.7	1290.8
TOTAL	1302.9	1322.6	1579.1	0.0	0.0	151	180.9	1313.2

TOATE CATEGORIILE								
CONFORMAȚIE	PREȚ MEDIU (RON / 100 kg)					NUMĂR CARCASE	TOTAL	
	GRĂSIME						GREUTATE MEDIE	PREȚ MEDIU (RON / 100 kg)
	1	2	3	4	5			
E	0.0	0.0	1465.0	0.0	0.0	1	337.1	1465.0
U	1477.1	1291.5	1144.2	1556.0	978.0	25	365.9	1331.5
R	1411.5	1328.9	1297.6	1278.7	1163.4	216	353.6	1339.8
O	1273.5	1248.7	1249.6	1269.1	1307.3	1260	268.3	1258.2
P	1150.5	1190.9	1231.5	1143.6	0.0	993	203.5	1170.3
TOTAL	1230.9	1242.3	1255.4	1273.1	1200.9	2495	250.9	1241.0

Prețuri incluse în raportul național de prețuri pentru Comisia Europeană



Raport național parțial prețuri de piață carcase de bovine cu vârsta de 8 luni sau mai mult, la intrarea în abator conform grilei UE (*)

Săptămâna: 20

din: 13/05/19

până în 19/05/19

"A"- CARCASE DE MASCULI NECASTRAȚI CU VÂRSTA CUPRINSĂ ÎNȚRE 12 LUNI ȘI MAI PUȚIN DE 24 DE LUNI (TĂURAȘI)								
CONFORMAȚIE	PREȚ MEDIU (RON / 100 kg)					NUMĂR CARCASE	TOTAL	
	GRĂSIME						GREUTATE MEDIE	PREȚ MEDIU (RON / 100 kg)
	1	2	3	4	5			
E	0.0	0.0	1465.0	0.0	0.0	1	337.1	1465.0
U	1495.1	1291.9	1144.2	1556.0	0.0	17	361.2	1346.4
R	1452.5	1279.4	1455.9	0.0	0.0	57	352.3	1401.5
O	1342.9	1349.0	1489.8	0.0	0.0	179	263.5	1356.2
P	1366.9	1370.1	1561.7	0.0	0.0	92	193.9	1377.1
TOTAL	1378.5	1332.6	1444.9	1556.0	0.0	346	264.6	1370.0

"B"- CARCASE DE MASCULI NECASTRAȚI CU VÂRSTA DE 24 DE LUNI ȘI MAI MULT (TAURI)								
CONFORMAȚIE	PREȚ MEDIU (RON / 100 kg)					NUMĂR CARCASE	TOTAL	
	GRĂSIME						GREUTATE MEDIE	PREȚ MEDIU (RON / 100 kg)
	1	2	3	4	5			
E	0.0	0.0	0.0	0.0	0.0	0	0.0	0.0
U	1348.0	1433.0	0.0	0.0	0.0	2	344.5	1396.8
R	1386.6	1453.3	1502.2	1579.0	0.0	34	382.0	1437.5
O	1347.9	1186.8	1084.8	1590.5	0.0	77	313.1	1243.0
P	1369.9	1289.1	0.0	0.0	0.0	23	224.3	1362.2
TOTAL	1363.6	1285.3	1217.9	1586.4	0.0	136	315.8	1318.6

"C"- CARCASE DE MASCULI CASTRAȚI CU VÂRSTA DE 12 LUNI ȘI MAI MULT (BOI)								
CONFORMAȚIE	PREȚ MEDIU (RON / 100 kg)					NUMĂR CARCASE	TOTAL	
	GRĂSIME						GREUTATE MEDIE	PREȚ MEDIU (RON / 100 kg)
	1	2	3	4	5			
E	0.0	0.0	0.0	0.0	0.0	0	0.0	0.0
U	0.0	0.0	0.0	0.0	0.0	0	0.0	0.0
R	1376.0	1309.9	1404.8	0.0	0.0	9	443.5	1371.8
O	1177.3	1321.2	1376.4	1396.0	0.0	33	366.3	1324.6
P	1222.0	1228.2	1193.0	0.0	0.0	8	249.0	1206.5
TOTAL	1249.3	1312.3	1350.4	1396.0	0.0	50	361.4	1322.0

"D"- CARCASE DE FEMELE CARE AU FĂȚAT (VACI)								
CONFORMAȚIE	PREȚ MEDIU (RON / 100 kg)					NUMĂR CARCASE	TOTAL	
	GRĂSIME						GREUTATE MEDIE	PREȚ MEDIU (RON / 100 kg)
	1	2	3	4	5			
E	0.0	0.0	0.0	0.0	0.0	0	0.0	0.0
U	0.0	0.0	0.0	0.0	978.0	1	425.3	978.0
R	1173.1	1284.9	1142.9	1211.1	1163.4	54	355.9	1203.2
O	1206.1	1174.7	1202.8	1224.5	1307.3	596	268.6	1194.7
P	1067.9	1156.3	1181.3	1143.6	0.0	630	211.3	1109.7
TOTAL	1121.2	1173.1	1191.6	1216.9	1200.9	1281	244.2	1158.8

"E"- CARCASE ALE ALTOR BOVINE FEMELE CU VÂRSTA DE 12 LUNI ȘI MAI MULT (VIȚELE)								
CONFORMAȚIE	PREȚ MEDIU (RON / 100 kg)					NUMĂR CARCASE	TOTAL	
	GRĂSIME						GREUTATE MEDIE	PREȚ MEDIU (RON / 100 kg)
	1	2	3	4	5			
E	0.0	0.0	0.0	0.0	0.0	0	0.0	0.0
U	0.0	0.0	0.0	0.0	0.0	0	0.0	0.0
R	1379.0	1338.9	1205.2	1380.3	0.0	32	320.9	1282.1
O	1266.1	1322.9	1371.0	1314.6	0.0	181	240.4	1314.5
P	1167.7	1260.7	1451.2	0.0	0.0	96	187.7	1216.2
TOTAL	1232.5	1312.0	1325.0	1348.9	0.0	309	232.3	1285.2

"Z"- CARCASE DE BOVINE CU VÂRSTA CUPRINSĂ ÎNȚRE 8 LUNI ȘI MAI PUȚIN DE 12 LUNI (TINERET BOVIN)								
CONFORMAȚIE	PREȚ MEDIU (RON / 100 kg)					NUMĂR CARCASE	TOTAL	
	GRĂSIME						GREUTATE MEDIE	PREȚ MEDIU (RON / 100 kg)
	1	2	3	4	5			
E	0.0	0.0	0.0	0.0	0.0	0	0.0	0.0
U	1482.2	0.0	0.0	0.0	0.0	3	255.1	1482.2
R	1447.8	1362.1	1608.0	0.0	0.0	7	240.3	1461.3
O	1292.3	1305.3	0.0	0.0	0.0	42	209.3	1296.6
P	1285.3	1331.5	0.0	0.0	0.0	56	166.7	1299.6
TOTAL	1308.7	1321.7	1608.0	0.0	0.0	108	190.5	1318.3

TOATE CATEGORIILE								
CONFORMAȚIE	PREȚ MEDIU (RON / 100 kg)					NUMĂR CARCASE	TOTAL	
	GRĂSIME						GREUTATE MEDIE	PREȚ MEDIU (RON / 100 kg)
	1	2	3	4	5			
E	0.0	0.0	1465.0	0.0	0.0	1	337.1	1465.0
U	1477.1	1308.9	1144.2	1556.0	978.0	23	348.7	1344.2
R	1400.1	1329.0	1289.4	1274.5	1163.4	193	353.5	1334.3
O	1266.2	1238.5	1242.3	1271.3	1307.3	1108	266.9	1250.4
P	1141.2	1188.5	1222.8	1143.6	0.0	905	204.9	1163.4
TOTAL	1223.1	1234.4	1247.9	1273.9	1200.9	2230	250.1	1233.2

(*) Pentru calcularea prețurilor medii au fost luate în considerare doar bovinele cumparate de către abatoare



**Raport prețuri de piață din România versus prețuri de piață comunitare
conform Art.7 Regulamentul de punere în aplicare (UE) 2017/1184 al Comisiei din 20 aprilie 2017**

Săptămâna: 20

din: 13/05/19

până în: 19/05/19

CATEGORIA	CLASA	PREȚ MEDIU			PREȚ RO /PREȚ COMUNITAR (%)
		ROMANIA		UE	
		RON / 100 kg	€ / 100 kg	€ / 100 kg	
Z	U2	0.00	0.00	419.82	
Z	U3	0.00	0.00	389.84	
Z	R2	1362.09	286.06	388.21	-26.31
Z	R3	1608.00	337.71	363.70	-7.15 (*)
Z	O2	1315.76	276.33	344.41	-19.77
Z	O3	0.00	0.00	331.10	
Z		1334.44	280.25	369.30	-24.11
A	U2	1291.86	271.31	391.84	-30.76
A	U3	1144.18	240.30	382.84	-37.23
A	R2	1288.09	270.52	359.03	-24.65
A	R3	1463.25	307.31	362.92	-15.32 (*)
A	O2	1350.99	283.73	325.41	-12.81
A	O3	1473.35	309.43	334.60	-7.52
A		1362.56	286.16	363.42	-21.26
B	R3	1489.16	312.75	308.76	1.29
C	U2	0.00	0.00	404.98	
C	U3	0.00	0.00	404.59	
C	U4	0.00	0.00	401.73	
C	R3	1404.83	295.04	393.20	-24.96 (*)
C	R4	0.00	0.00	400.40	
C	O3	1376.37	289.06	368.88	-21.64
C	O4	1396.00	293.18	383.74	-23.60
C		1398.39	293.69	388.68	-24.44
D	R3	1145.30	240.53	350.38	-31.35
D	R4	1211.12	254.36	318.19	-20.06
D	O2	1174.75	246.72	274.72	-10.19
D	O3	1203.12	252.68	297.29	-15.01 (*)
D	O4	1221.14	256.46	299.68	-14.42
D	P2	1159.04	243.42	240.97	1.02
D	P3	1192.79	250.51	277.87	-9.85
D		1176.99	247.19	294.13	-15.96
E	U2	0.00	0.00	436.24	
E	U3	0.00	0.00	425.49	
E	R2	1328.96	279.11	373.66	-25.30
E	R3	1238.13	260.03	381.15	-31.78 (*)
E	R4	1376.70	289.13	387.63	-25.41
E	O2	1322.88	277.83	307.96	-9.78
E	O3	1355.91	284.77	335.55	-15.13
E	O4	1319.22	277.06	372.57	-25.64
E		1324.68	278.21	383.88	-27.53
TOATE CATEGORIILE		1254.73	263.52	343.95	-23.38

(*) CATEGORII ȘI CLASE DE REFERINȚĂ ÎN UE28: Z3, AR3, CR3, DO3 ȘI ER3



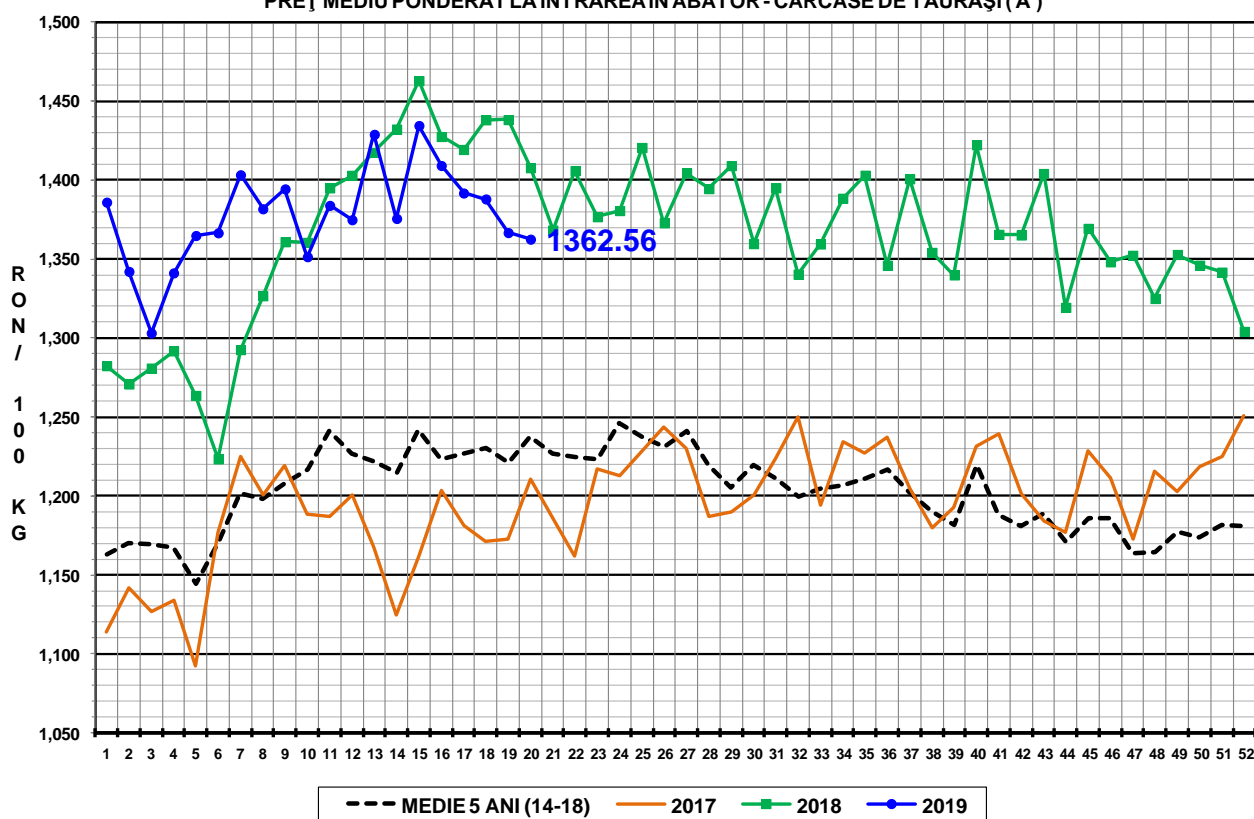
**CARCASE DE CARCASE DE BOVINE CU VÂRSTA DE 8 LUNI SAU MAI MULT LA INTRAREA ÎN ABATOR
CONFORM ART.7 REGULAMENTUL DE PUNERE ÎN APLICARE (UE) 2017/1184 AL COMISIEI DIN 20 APRILIE 2017**

Cotații naționale (RON / 100 kg)	SĂPT 20 / 2019	VARIAȚIE		
		1 SĂPT	1 AN	Medie 5 ani (14 - 18)
Tăurași "A"	1,362.56	-0.30%	-3.21%	10.12%
Vaci "D"	1,176.99	0.11%	-2.93%	19.26%
Vițele "E"	1,324.68	-0.15%	1.31%	17.93%

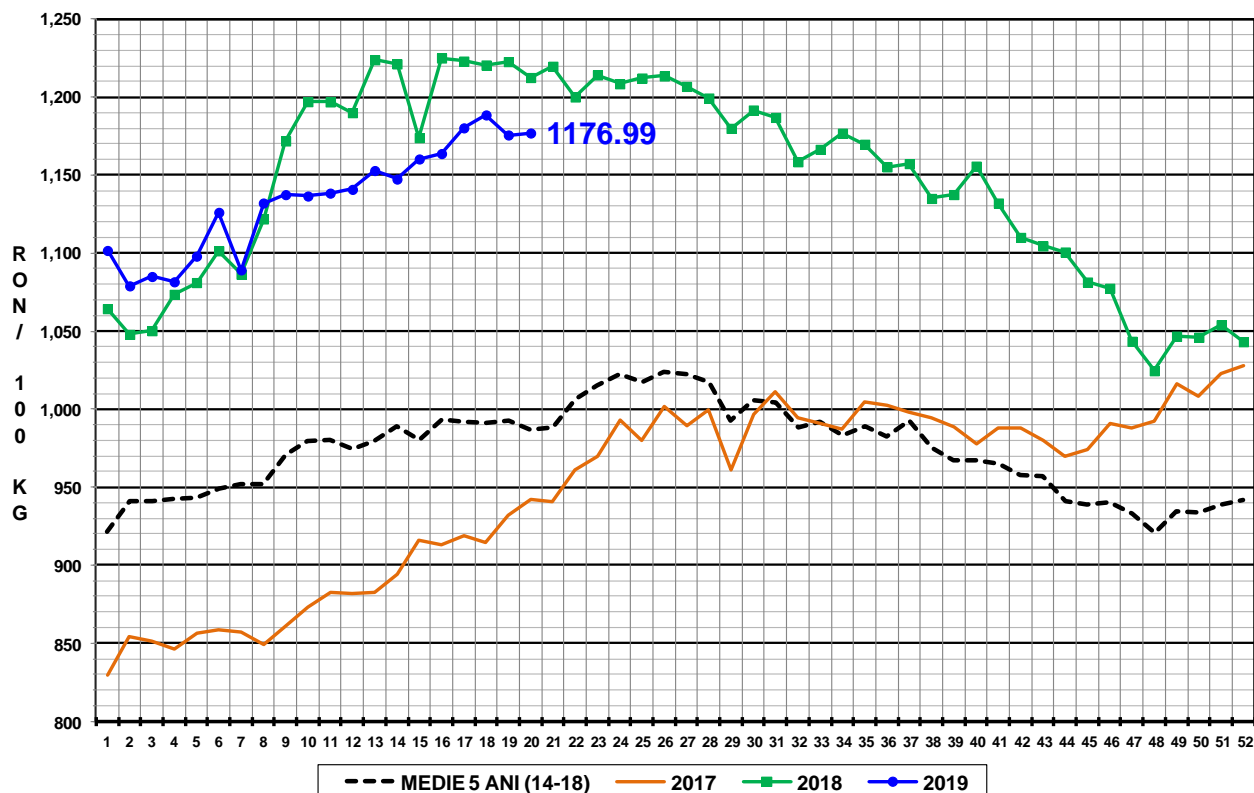
Prețuri medii europene (€ / 100 kg)	SĂPT 20 / 2019			VARIAȚIE					
				1 SĂPT			1 AN		
	A	D	E	A	D	E	A	D	E
Uniunea Europeană	363.42	294.13	383.88	-0.26%	0.09%	-0.14%	-3.53%	-2.18%	-2.75%
Franța	383.25	327.23	409.08	0.06%	0.38%	0.03%	1.52%	0.72%	1.34%
Germania	354.09	299.61	343.36	-1.01%	-0.11%	-0.89%	-6.01%	-2.42%	-4.37%
Italia	411.46	263.30	450.83	-0.98%	-2.09%	-0.73%	2.29%	-5.66%	0.43%
Marea Britanie	382.31	295.09	401.03	-1.27%	-1.11%	-0.92%	-3.28%	-7.27%	-4.24%
Olanda	358.51	276.27	260.48	0.14%	0.27%	7.38%	-3.14%	-1.78%	-3.60%
Polonia	295.61	256.73	305.59	-1.08%	-0.56%	-0.61%	-10.23%	-9.73%	-2.92%
România	286.16	247.19	278.21	-0.37%	0.04%	-0.21%	-5.84%	-5.56%	-1.44%
Ungaria	244.24	207.55	220.67	-4.23%	2.62%	3.12%	3.50%	-0.97%	5.50%

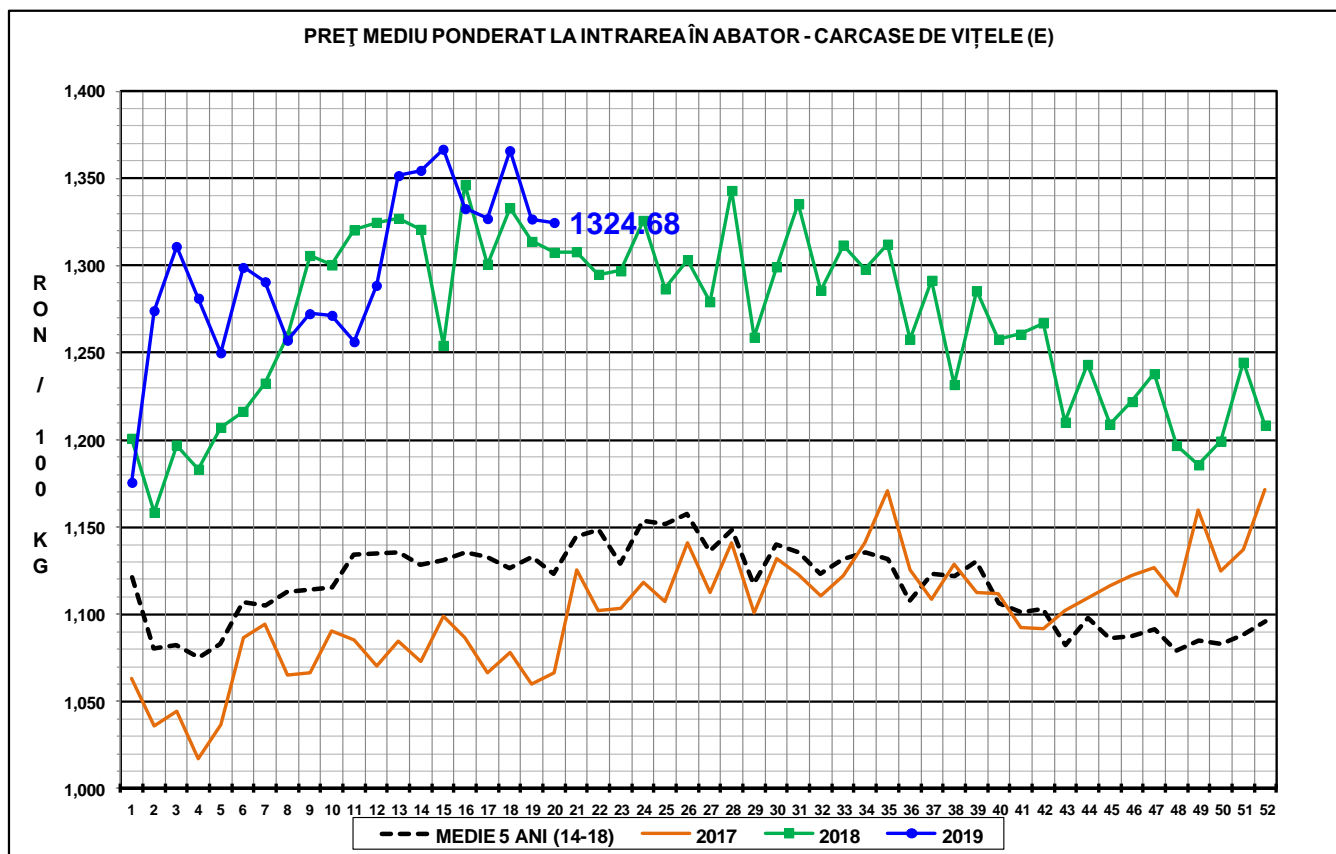


PREȚ MEDIU PONDERAT LA INTRAREA ÎN ABATOR - CARCASE DE TĂURAȘI (A)



PREȚ MEDIU PONDERAT LA INTRAREA ÎN ABATOR - CARCASE DE VACI (D)





N.B. Prețurile medii ponderate săptămânale au fost calculate după cum urmează:

1. În toate cazurile de la paginile 1 - 3 și în cazul „per combinație categorie, clasă de conformație și grad de acoperire cu grăsime” de la pagina 4, au fost aplicate ponderi „real time”, care constau în greutatea individuală în viu, sau în carcasă ale bovinelor. Prețul mediu ponderat săptămânal (în viu sau în carcasă) este egal cu suma produselor dintre prețul individual (în viu sau în carcasă) și greutatea individuală (în viu sau în carcasă) împărțită la suma ponderilor (greutățile în viu sau în carcasă).

2. În cazul „per categorie” de la paginile 4 - 7, au fost aplicate ponderi bazate pe „cifrele istorice” comunicate de statele membre privind distribuția în clasele SEUROP.