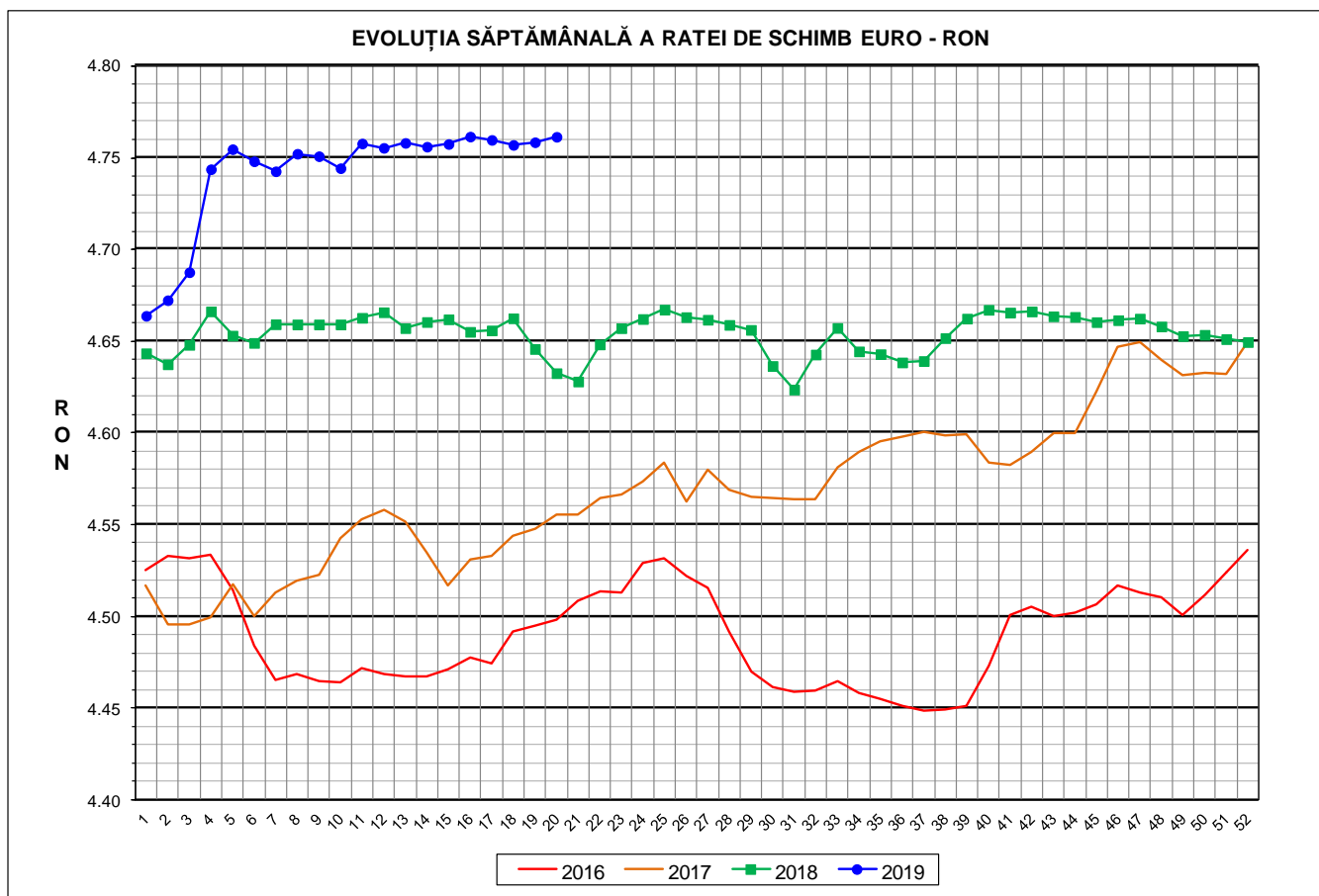


Prețul de piață al porcilor la intrarea în abator

Săptămâna 20 (13 – 19 mai 2019)



RATA DE SCHIMB EURO - RON			
SĂPT 20 / 2019	VARIAȚIE		
	1 SĂPT	4 SĂPT	1 AN
1€ = 4.7615 RON	0.06%	0.00%	2.78%

**SITUAȚIA CARCASELOR DE PORCINE CLASIFICATE
ÎN FUNCȚIE DE PROVENIENȚA PORCILOR SACRIFICAȚI
IN SĂPTĂMÂNA 13 - 19 MAI 2019**

		NUMĂR CARCASE	% DIN TOTAL
PROVENIENȚĂ PORCI SACRIFICAȚI	TRANZACȚII COMERCIALE ÎNTRE ABATOARE ȘI FURNIZORI	42,619	58.43
	FERME PROPRII ALE ABATOARELOR	25,750	35.30
	PRESTĂRI SERVICII	4,574	6.27
TOTAL CARCASE CLASIFICATE CU GREUTATEA CALDĂ 50 - 120 KG		72,943	100.00
DIN CARE DIN COMERȚ INTRACOMUNITAR		3,540	4.85

Situția porcilor proveniți din tranzacții comerciale
între abatoare și furnizori care fac obiectul raportării prețurilor
în săptămâna 13 - 19 mai 2019

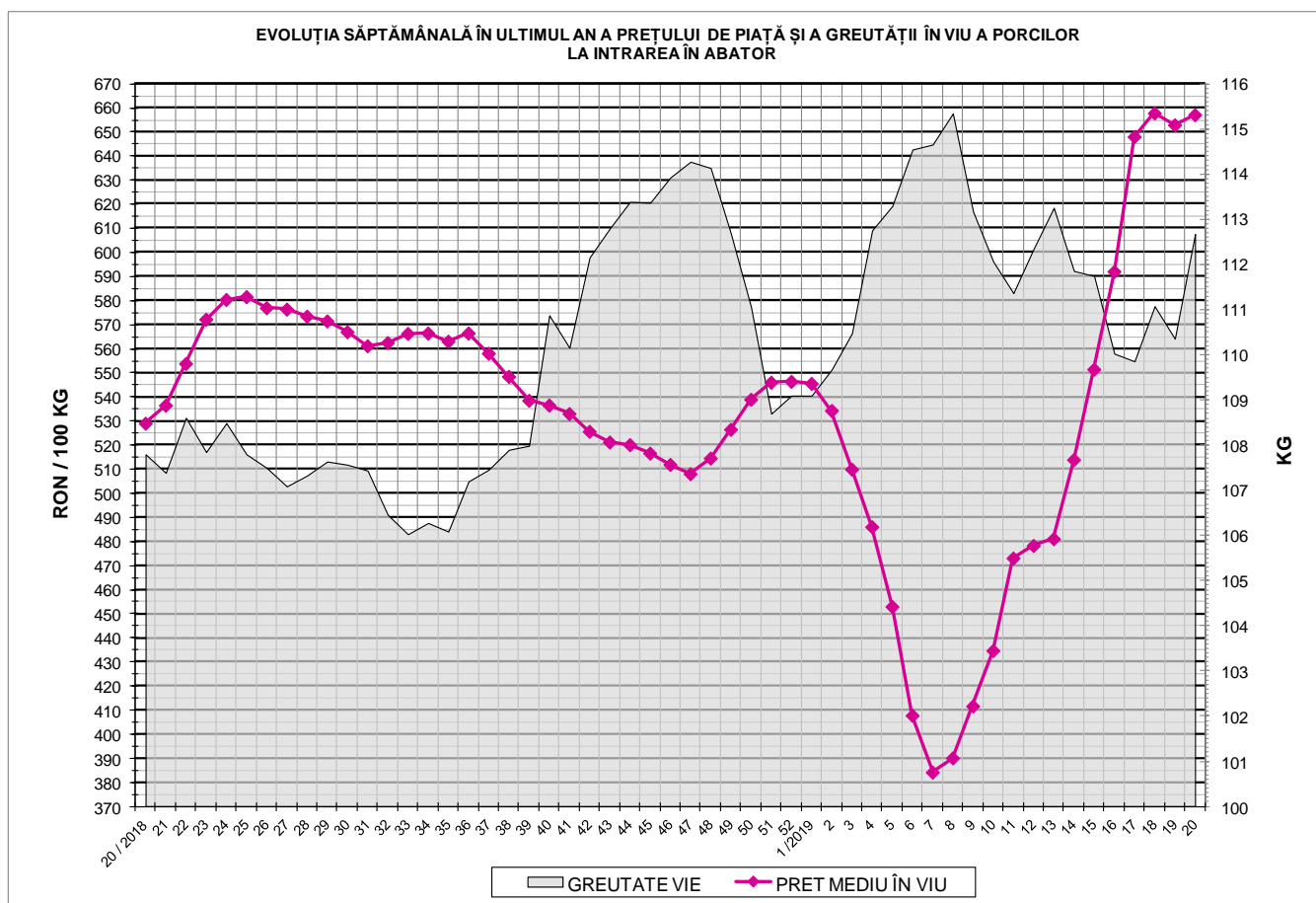
Tip preț la intrarea în abator		Carcase cu greutatea caldă 60 - 120 kg			
		SEUROP		d.c. S+E	
		nr	% din total carcase clasificate	nr	% din total carcase clasificate
De bază pentru 56% carne macră	în carcasă	0	0.0%	0	0.0%
	în viu	1,637	2.2%	1,418	1.9%
Forfetar în viu		40,797	55.9%	38,412	52.7%
Total		42,434	58.2%	39,830	54.6%

Carcase incluse în raportul național de prețuri pentru DG AGRI

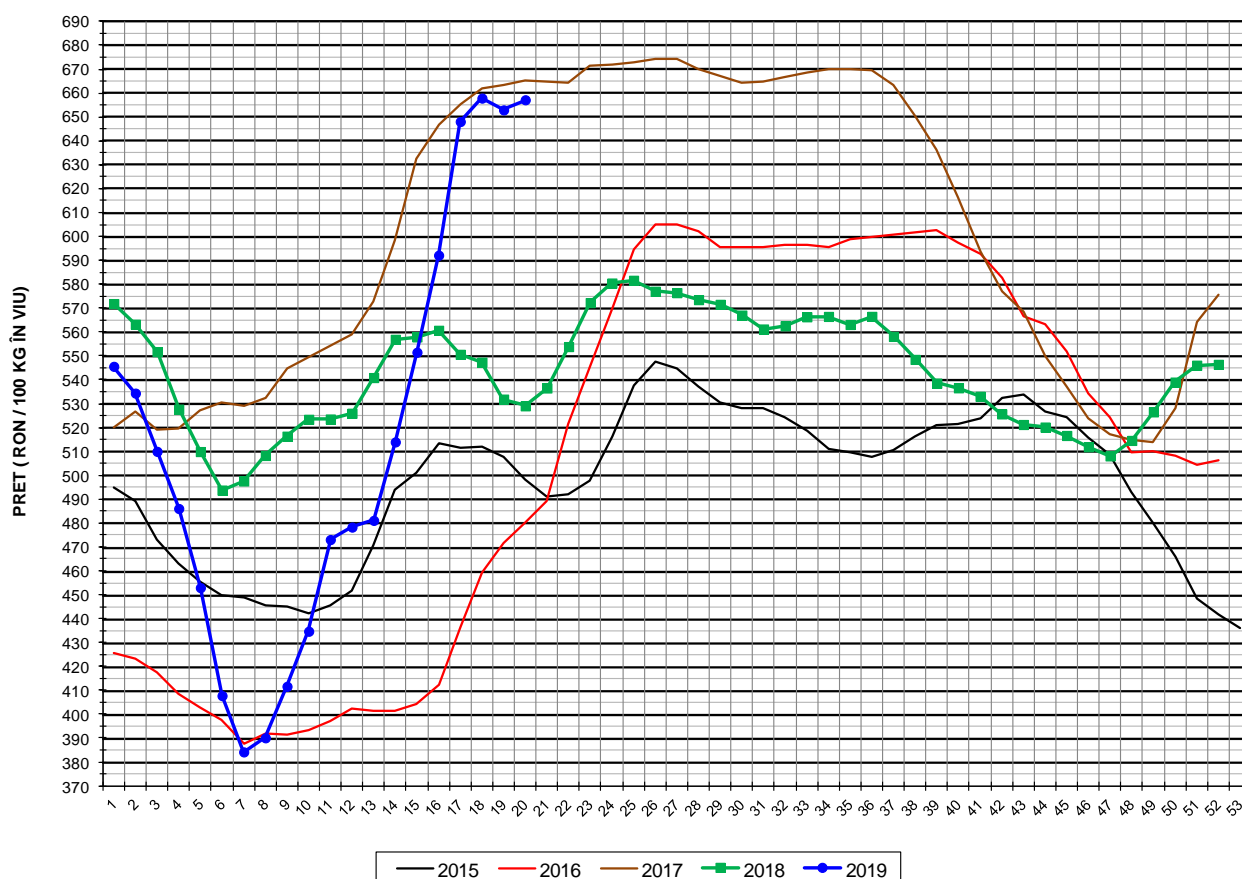


Prețul de piață al porcilor în săptămâna 13 - 19 mai 2019

Clasa	% carne macră	Număr porci	% din total porci	Procent mediu carne macră	Greutate medie (kg)		Preț mediu (RON / 100 kg)	
					vie	carcasă caldă - 2%	viu	carcasă caldă - 2%
S	≥ 60	25,335	59.70	62.4	111.7	86.6	660.29	851.39
E	55 - 59.9	14,495	34.16	58.1	114.2	88.4	655.23	846.57
U	50 - 54.9	2,285	5.38	53.1	113.3	87.3	642.29	834.05
ROP	< 50	319	0.75	47.2	116.6	90.0	614.55	796.27
TOTAL		42,434	100.00	60.3	112.7	87.3	657.21	848.36

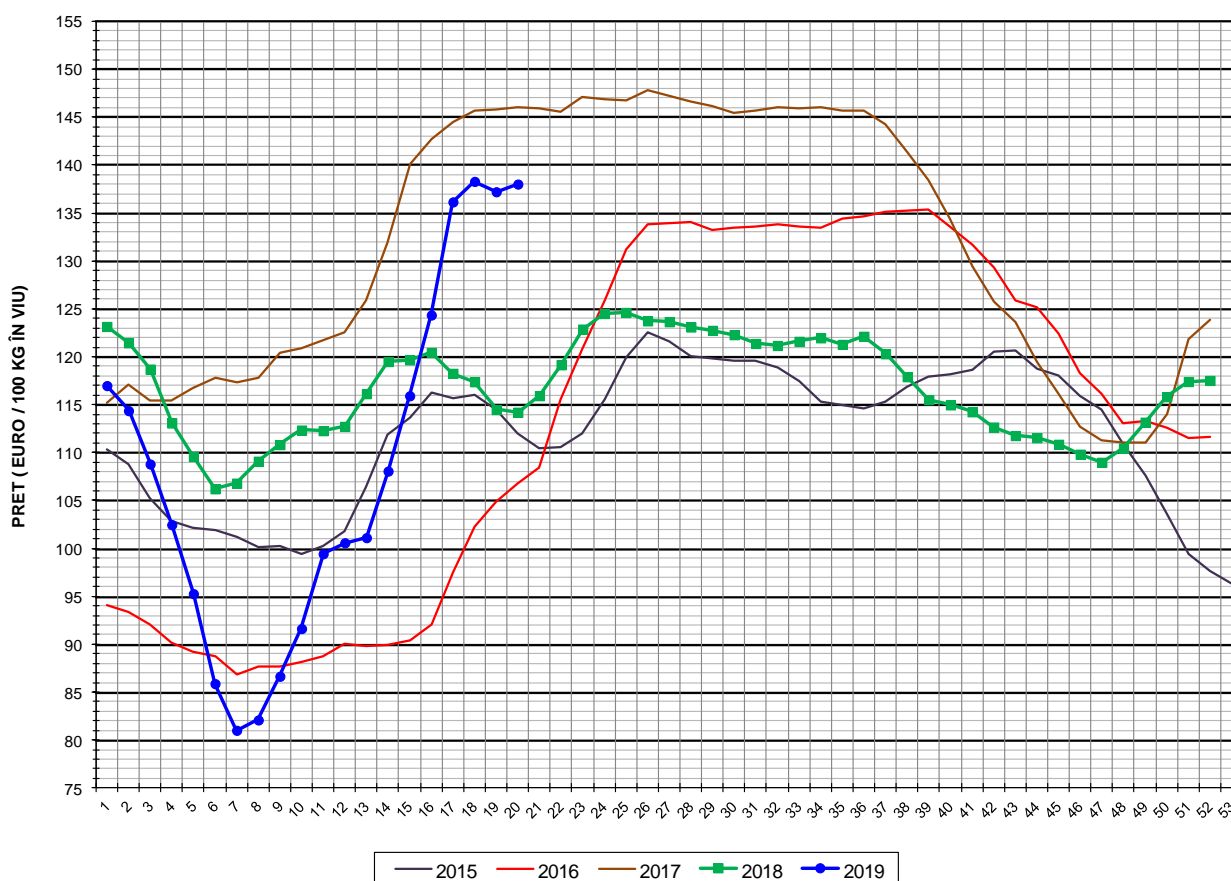


EVOLUȚIA SĂPTĂMÂNALĂ A PREȚULUI DE PIAȚĂ ÎN VIU AL PORCILOR ÎN ROMÂNIA (1)



PREȚ ÎN VIU			
SĂPT 20 / 2019	VARIAȚIE		
	1 SĂPT	4 SĂPT	1 AN
657.21 RON	0.65%	10.99%	24.21%

EVOLUȚIA SĂPTĂMÂNALĂ A PREȚULUI DE PIAȚĂ ÎN VIU AL PORCILOR ÎN ROMÂNIA (2)



PREȚ ÎN VIU			
SĂPT 20 / 2019	VARIAȚIE		
	1 SĂPT	4 SĂPT	1 AN
138.03 €	0.58%	10.99%	20.85%

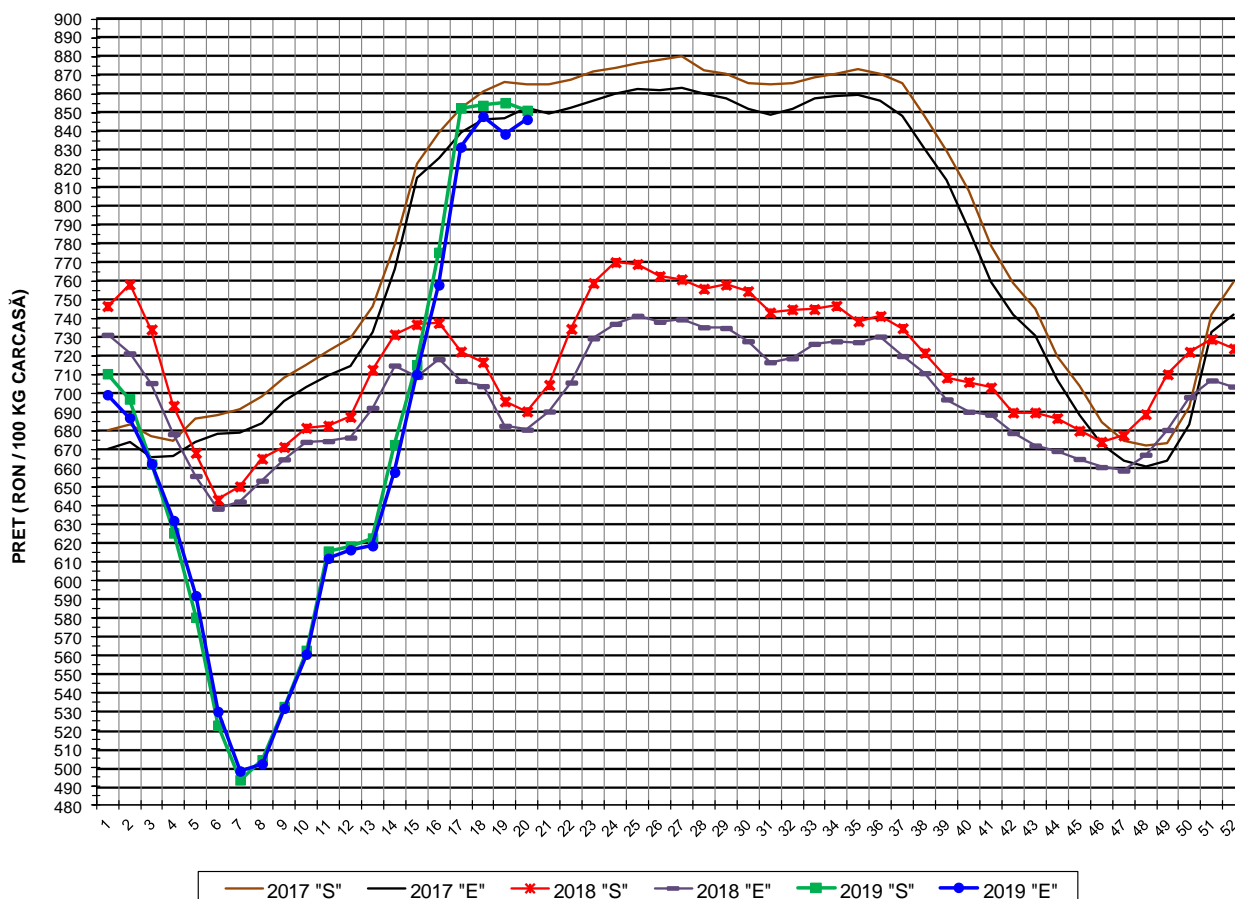


PREȚUL PE PROCENT CARNE MACRĂ AL PORCILOR
ÎN SĂPTĂMÂNA 13 - 19 MAI 2019

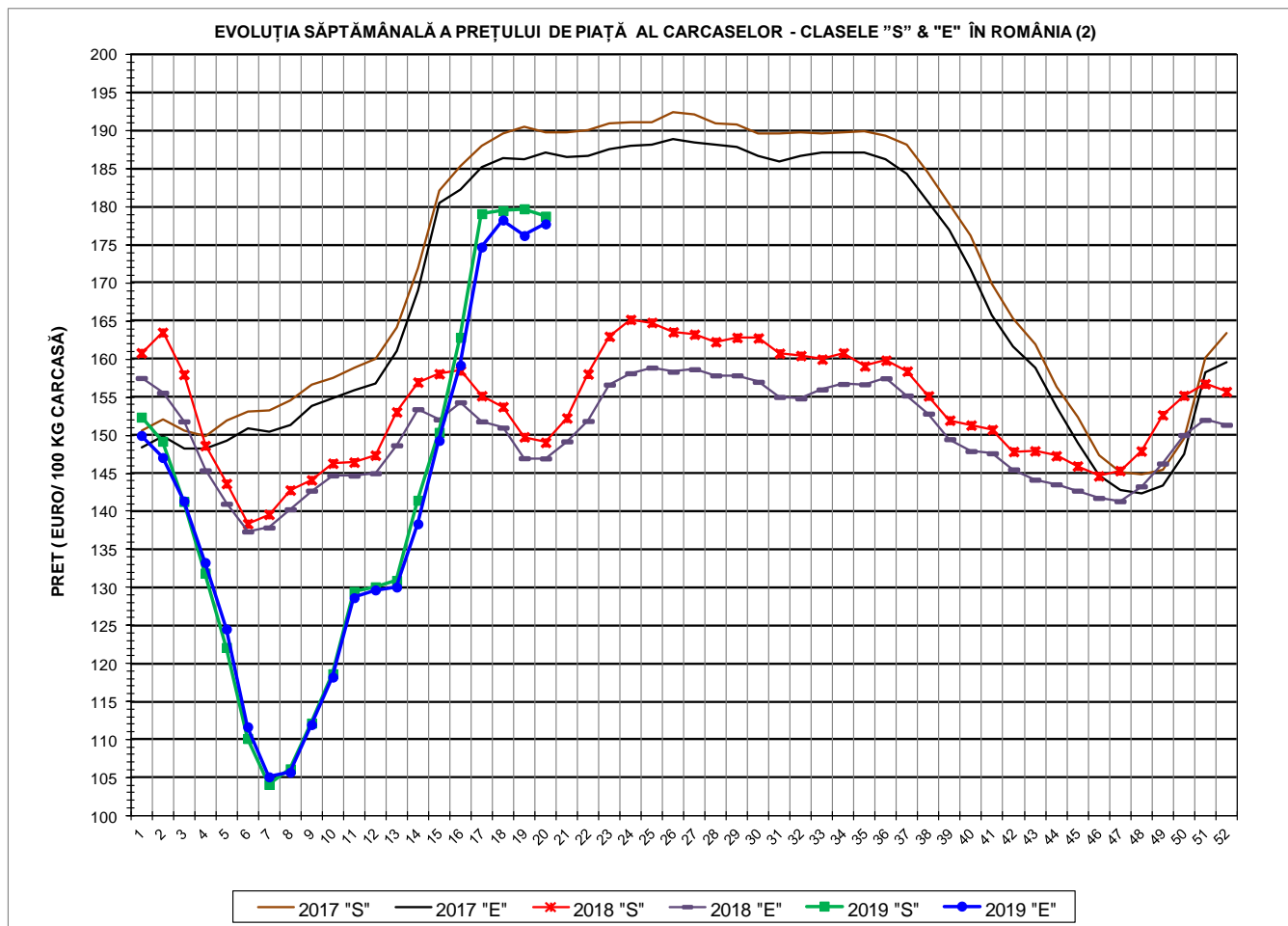
% CARNE MACRĂ		NUMĂR PORCI	% CUMULATIV DIN TOTAL PORCI	GREUTATE (KG)		PREȚ MEDIU (RON/ 100 KG)	
NIVEL GRILA PREȚURI	MEDIE			VIE	CARCASA CALDĂ - 2%	VIU	CARCASA CALDĂ - 2%
≥64	65.0	4,709	11.10	112.21	87.49	662.63	849.83
63	63.4	3,932	20.36	111.98	87.12	660.99	849.64
62	62.4	5,143	32.48	111.06	86.26	659.33	848.95
61	61.5	5,825	46.21	111.25	86.06	660.00	853.10
60	60.5	5,726	59.70	112.01	86.40	659.05	854.35
59	59.5	4,685	70.75	113.36	87.75	657.44	849.34
58	58.5	3,827	79.76	115.35	89.43	656.11	846.30
57	57.5	2,749	86.24	115.02	89.17	654.47	844.16
56	56.5	1,902	90.72	114.24	88.21	652.67	845.27
55	55.5	1,332	93.86	112.41	86.52	650.09	844.58
54	54.5	811	95.77	112.52	86.68	646.07	838.69
53	53.5	551	97.07	113.39	87.35	643.19	834.90
52	52.5	416	98.05	113.51	87.44	644.95	837.23
51	51.5	294	98.75	114.91	88.41	639.87	831.71
≤50	48.5	532	100.00	115.43	88.96	618.25	802.23
MEDIE	60.3	42,434	100.00	112.67	87.29	657.21	848.36

Culorile de fond ale rândurilor din tabelul de mai sus au legătură cu grila de prețuri.

EVOLUȚIA SĂPTĂMÂNALĂ A PREȚULUI DE PIAȚĂ AL CARCASELOR - CLASELE "S" & "E" ÎN ROMÂNIA (1)



PREȚ NAȚIONAL CARCASE CALITATEA STANDARD - CLASELE "S"&"E"				
CLASA	PREȚ SĂPT 20 / 2019	VARIAȚIE		
		1 SĂPT	4 SĂPT	1 AN
S	851.39 RON	-0.48%	9.78%	23.29%
E	846.57 RON	0.93%	11.66%	24.35%



PREȚ NAȚIONAL CARCASE				
CALITATEA STANDARD - CLASELE "S" & "E"				
CLASA	PREȚ SAPT 20 / 2019	VARIAȚIE		
		1 SĂPT	4 SĂPT	1 AN
S	178.81 €	-0.54%	9.78%	19.95%
E	177.79 €	0.87%	11.67%	20.99%

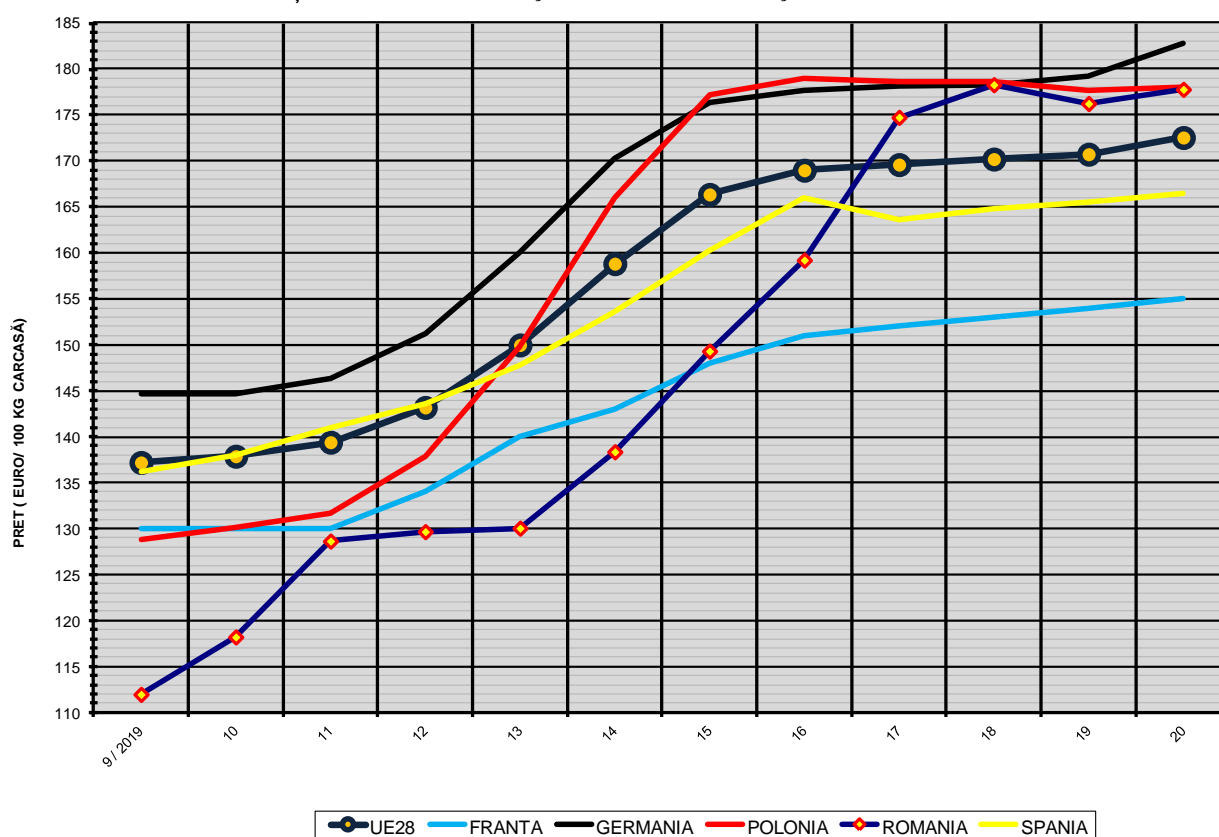


% PREȚ DE PIAȚĂ ÎN ROMÂNIA ȘI ÎN UE28 vs PRAGUL (PREȚUL) DE REFERINȚĂ UE28

SAPTAMANA	PREȚ (EUR)					% PREȚ vs PRAGUL (PREȚUL) DE REFERINȚĂ UE28 (*)				
	ROMÂNIA			UE28		ROMÂNIA			UE28	
	"S"	"E"	"S" + "E"	"S"	"E"	"S"	"E"	"S" + "E"	"S"	"E"
46 / 2018	144.66	141.76	143.21	136.91	135.62	95.84%	93.92%	94.88%	90.71%	89.85%
47	145.34	141.32	143.29	137.18	135.71	96.29%	93.63%	94.93%	90.89%	89.91%
48	147.98	143.33	145.55	137.12	135.57	98.04%	94.96%	96.43%	90.85%	89.82%
49	152.72	146.32	149.50	137.05	135.58	101.18%	96.94%	99.05%	90.80%	89.82%
50	155.22	150.03	152.71	137.24	135.82	102.84%	99.40%	101.17%	90.92%	89.98%
51	156.77	152.02	154.58	137.25	135.77	103.86%	100.72%	102.41%	90.93%	89.95%
52	155.74	151.38	153.76	136.95	135.47	103.18%	100.29%	101.87%	90.73%	89.75%
1 / 2019	152.38	149.97	151.47	136.42	134.47	100.96%	99.36%	100.35%	90.38%	89.09%
2	149.22	147.07	148.38	136.24	134.30	98.86%	97.44%	98.30%	90.26%	88.98%
3	141.30	141.36	141.32	136.38	134.42	93.61%	93.65%	93.63%	90.36%	89.05%
4	131.88	133.27	132.37	136.07	134.12	87.37%	88.29%	87.69%	90.15%	88.86%
5	122.10	124.52	122.93	136.01	134.03	80.89%	82.50%	81.44%	90.11%	88.80%
6	110.13	111.67	110.68	136.28	134.34	72.96%	73.98%	73.33%	90.29%	89.01%
7	104.09	105.09	104.45	137.84	135.73	68.96%	69.62%	69.20%	91.32%	89.92%
8	106.14	105.69	105.97	138.78	136.38	70.32%	70.02%	70.21%	91.94%	90.36%
9	112.16	111.96	112.09	140.37	137.19	74.31%	74.17%	74.26%	93.00%	90.89%
10	118.64	118.21	118.49	141.45	137.88	78.60%	78.32%	78.50%	93.71%	91.34%
11	129.45	128.64	129.17	143.23	139.40	85.76%	85.23%	85.58%	94.89%	92.35%
12	130.07	129.67	129.93	146.72	143.18	86.17%	85.91%	86.08%	97.21%	94.86%
13	130.91	130.04	130.60	152.91	149.98	86.73%	86.16%	86.52%	101.31%	99.37%
14	141.45	138.36	140.32	160.41	158.83	93.72%	91.66%	92.96%	106.28%	105.23%
15	150.38	149.31	150.01	167.29	166.36	99.63%	98.92%	99.38%	110.83%	110.22%
16	162.87	159.22	161.52	170.78	169.00	107.91%	105.49%	107.01%	113.15%	111.96%
17	179.14	174.75	177.51	170.80	169.61	118.68%	115.78%	117.60%	113.16%	112.37%
18	179.53	178.30	179.08	171.39	170.21	118.94%	118.13%	118.64%	113.55%	112.77%
19	179.78	176.26	178.51	171.79	170.74	119.11%	116.77%	118.26%	113.81%	113.12%
20	178.81	177.80	178.43	173.75	172.56	118.46%	117.79%	118.22%	115.11%	114.32%

(*) 150.939 EUR conform Art. 7 [1] al Reg. [UE] nr. 1308/2013

EVOLUȚIA SĂPTĂMÂNĂLĂ A PREȚULUI CLASA "E" ÎN UE28 ȘI ÎN CÂTEVA STATE MEMBRE



COMPARAȚII DE PREȚURI

SĂPT 20 / 2019 =	UE28	FR	DE	PL	RO	ES	RO vs UE28	RO vs FR	RO vs DE	RO vs PL	RO vs ES
	172.56 €	155.00 €	182.85 €	178.01 €	177.79 €	166.42 €	5.24 € 3.0%	22.79 € 14.7%	-5.06 € -2.8%	-0.21 € -0.1%	11.37 € 6.8%

