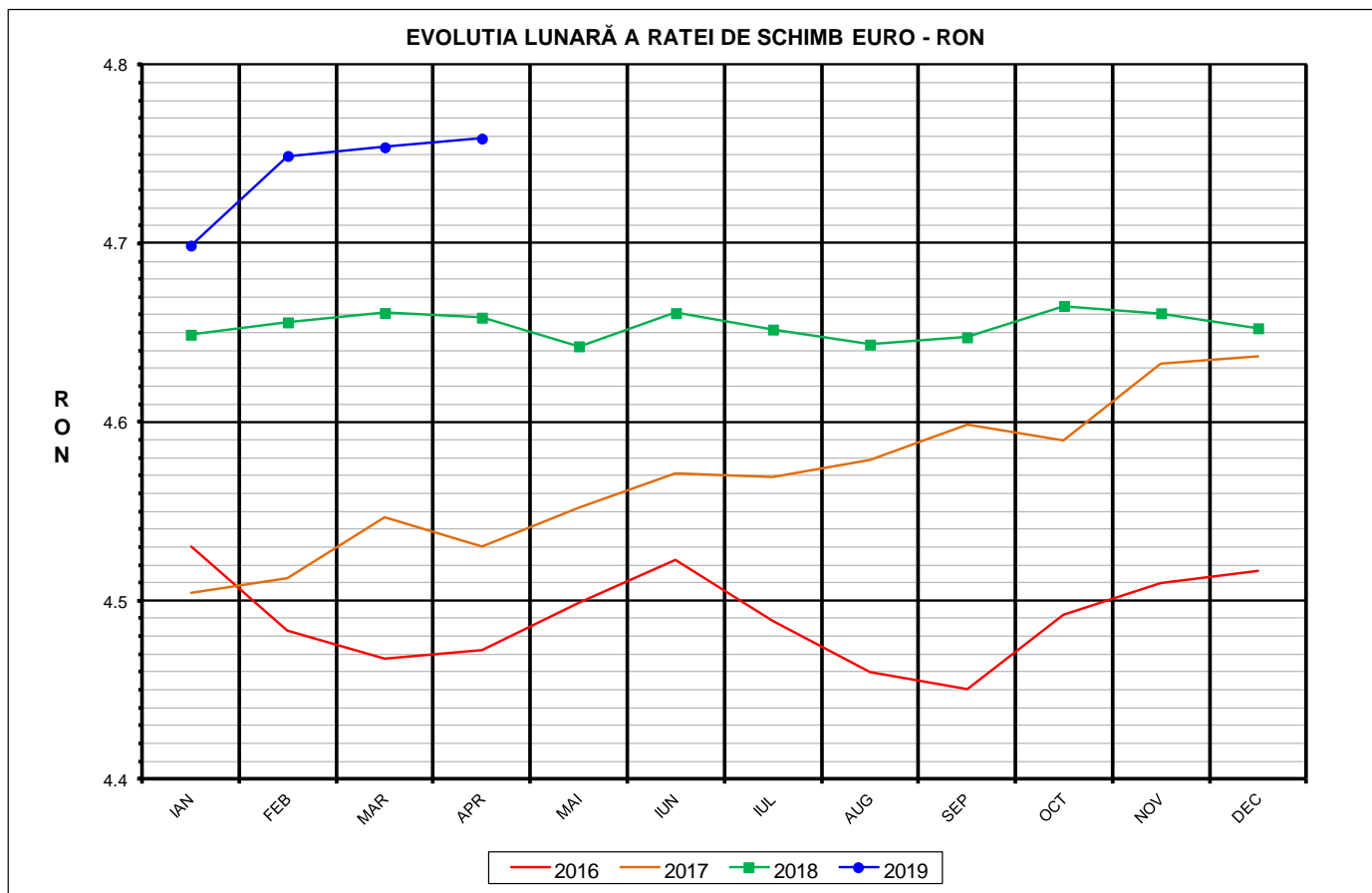


Prețul de piață al porcilor la intrarea în abator Aprilie 2019



RATA DE SCHIMB EURO - RON		
APR 2019	VARIAȚIE	
	1 LUNA	1 AN
1€ = 4.7588 RON	0.10%	2.15%



**SITUAȚIA CARCASELOR DE PORCINE CLASIFICATE
ÎN FUNCȚIE DE PROVENIENȚA PORCILOR SACRIFICAȚI
ÎN LUNA APRILIE 2019**

		NUMĂR CARCANE	% DIN TOTAL
PROVENIENȚĂ PORCI SACRIFICAȚI	TRANZACȚII COMERCIALE ÎNTRE ABATOARE ȘI FURNIZORI	221,712	59.38
	FERME PROPRII ALE ABATOARELOR	118,545	31.75
	PRESTĂRI SERVICII	33,111	8.87
TOTAL CARCANE CLASIFICATE CU GREUTATEA CALDĂ 50 - 120 KG		373,368	100.00
DIN CARE DIN COMERȚ INTRACOMUNITAR		14,151	3.79

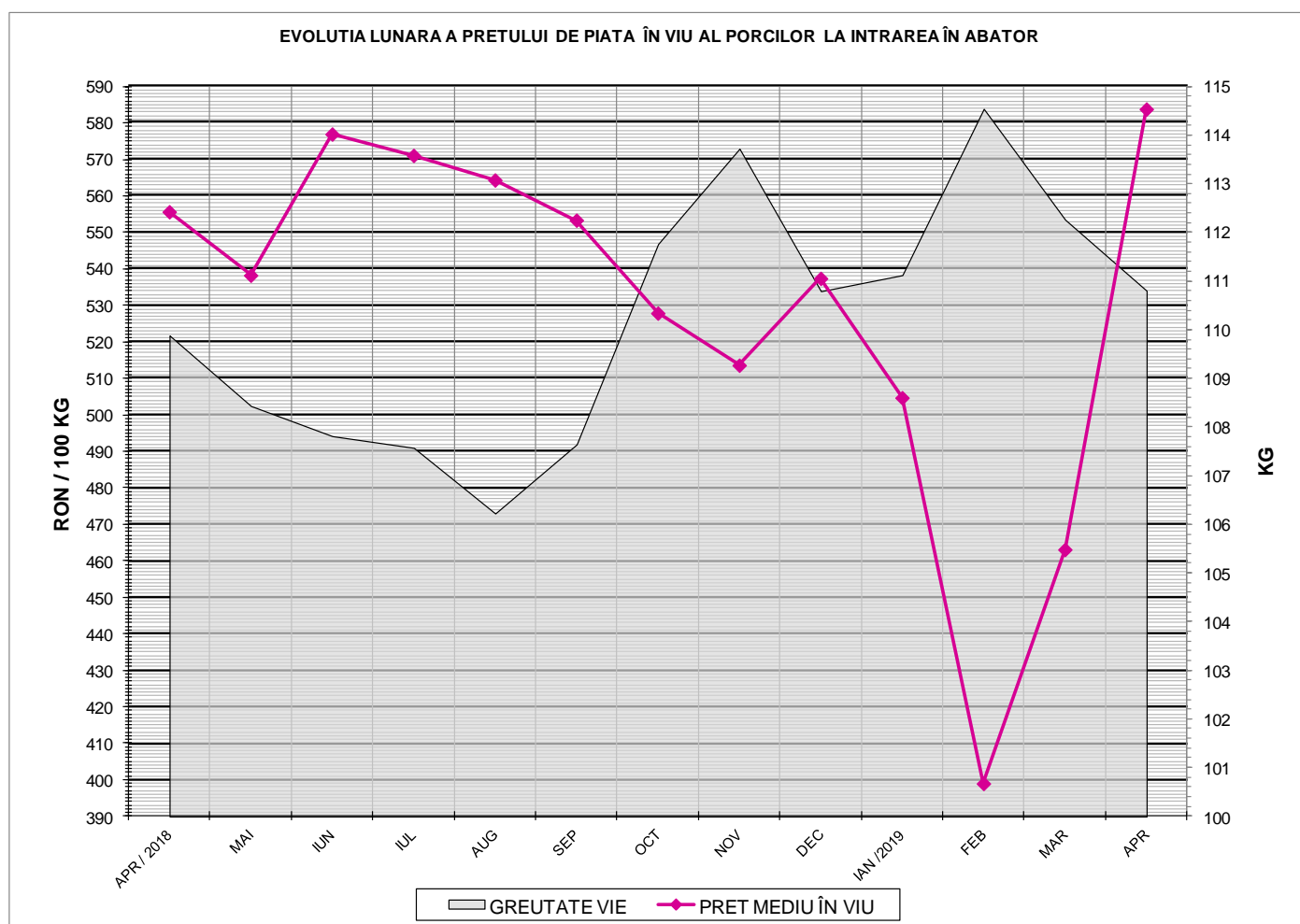
Situția porcilor proveniți din tranzacții comerciale
între abatoare și furnizori care fac obiectul raportării prețurilor
în luna aprilie 2019

Tip preț la intrarea în abator		Carcane cu greutatea caldă 60 - 120 kg			
		SEUROP		d.c. S+E	
		nr	% din total carcane clasificate	nr	% din total carcane clasificate
De bază pentru 56% carne macră	în carcasă	1,539	0.4%	1,495	0.4%
	în viu	10,236	2.7%	8,382	2.2%
Forfetar	în viu	208,476	55.8%	197,155	52.8%
Total		220,251	59.0%	207,032	55.4%

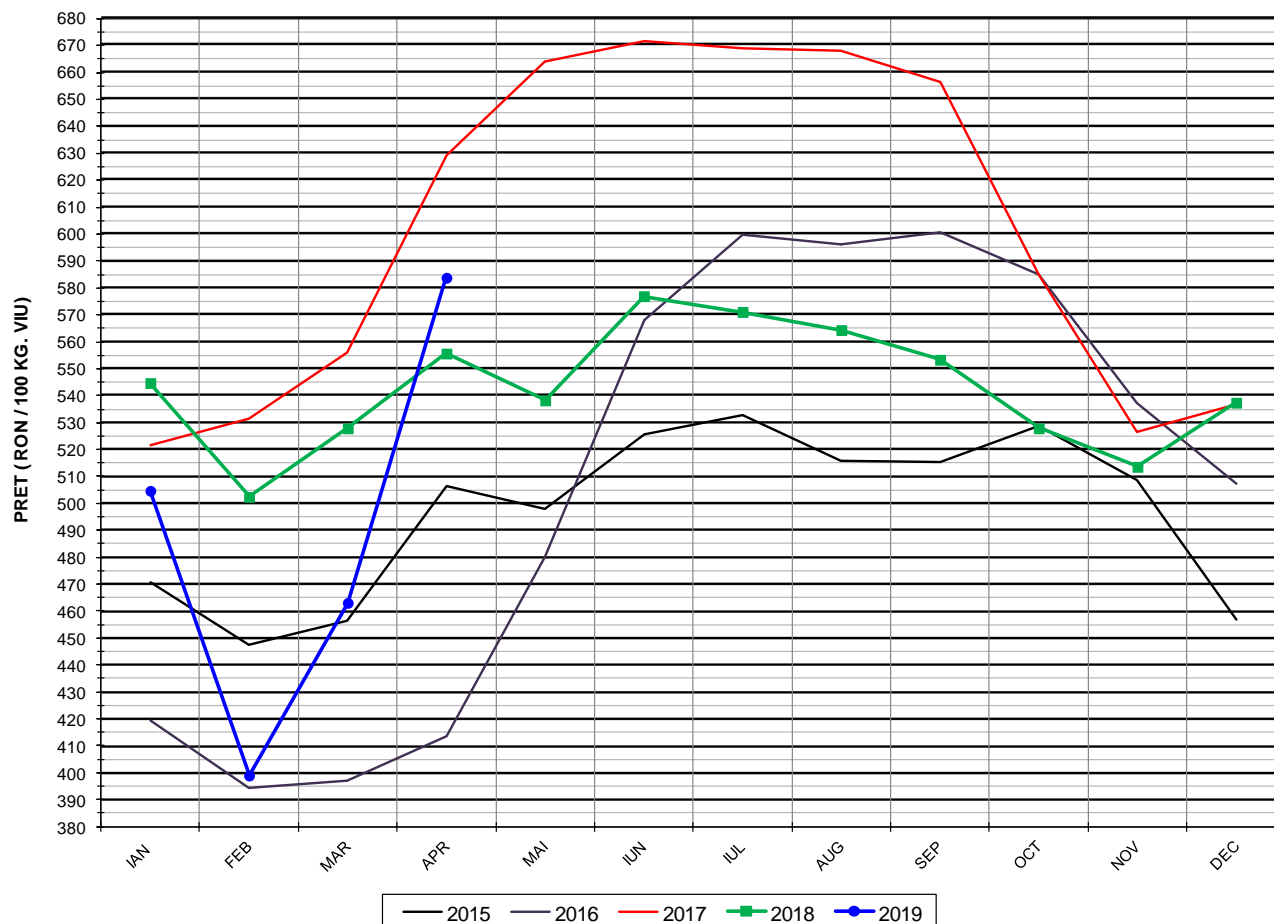
Carcane incluse în raportul național de prețuri pentru DG AGRI

Prețul de piață al porcilor în luna aprilie 2019

Clasa	% carne macră	Număr porci	% din total porci	Procent mediu carne macră	Greutate medie (kg)		Preț mediu (RON / 100 kg)	
					vie	carcasă caldă - 2%	viu	carcasă caldă - 2%
S	≥ 60	133,056	60.41	62.3	109.4	84.7	590.38	762.91
E	55 - 59.9	73,976	33.59	58.1	112.7	87.1	579.37	749.72
U	50 - 54.9	11,317	5.14	53.2	113.9	88.1	551.96	713.62
ROP	<50	1,902	0.86	47.3	117.3	91.1	505.72	651.00
TOTAL		220,251	100.00	60.3	110.8	85.7	583.82	754.78

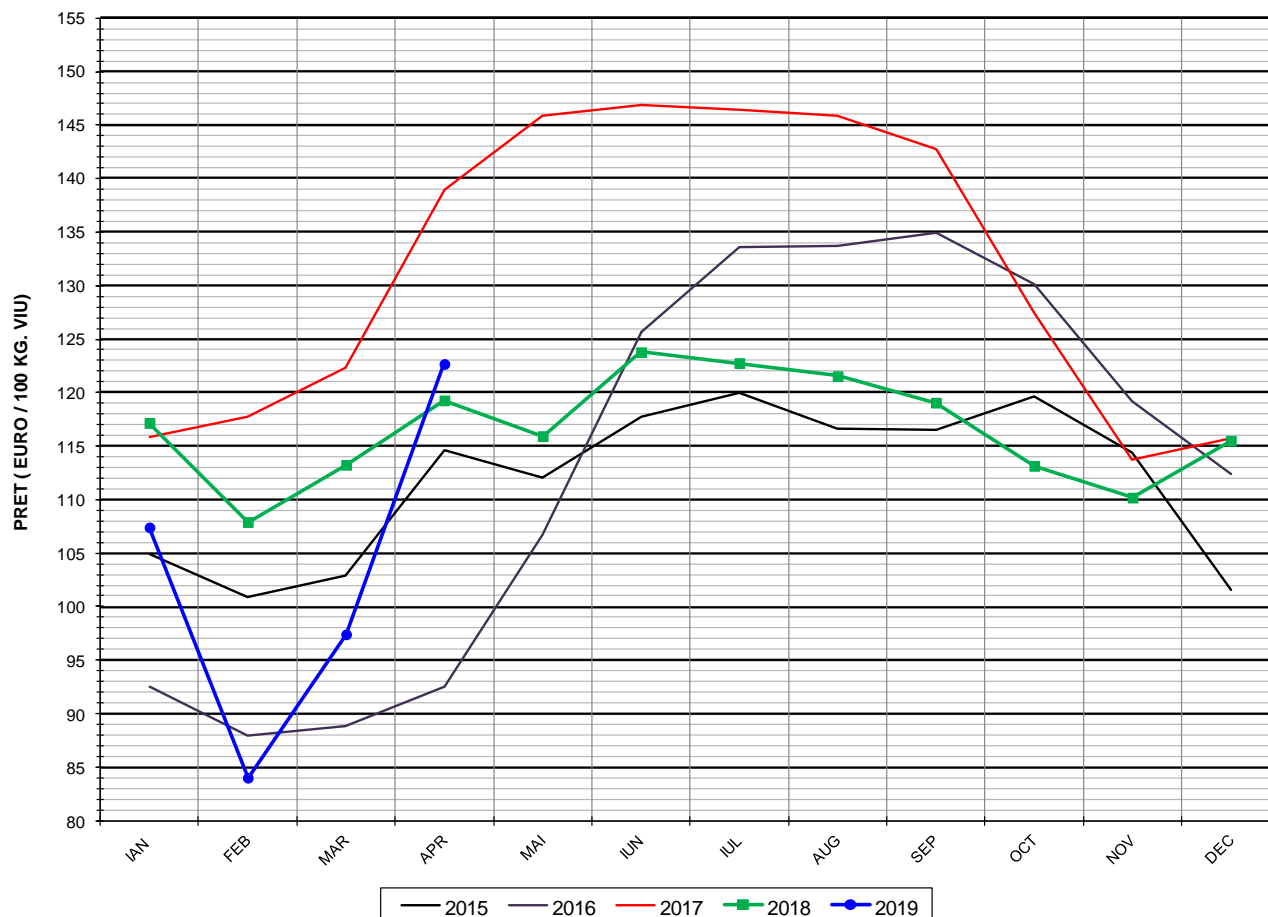


EVOLUTIA LUNARĂ A PRETELUI DE PIATA ÎN VIU AL PORCILOR ÎN ROMANIA (1)



PREȚ ÎN VIU		
APR 2018	VARIAȚIE	
	1 LUNA	1 AN
583.82 RON	26.07%	5.07%

EVOLUTIA LUNARĂ A PRETELUI DE PIATĂ ÎN VIU AL PORCILOR ÎN ROMANIA (2)



PREȚ ÎN VIU		
APR 2019	VARIAȚIE	
	1 LUNA	1 AN
122.68 €	25.94%	2.85%



PREȚUL PE PROCENT CARNE MACRĂ AL PORCILOR
ÎN LUNA APRILIE 2019

% CARNE MACRĂ		NUMĂR PORCI	% CUMULATIV DIN TOTAL PORCI	GREUTATE (KG)		PREȚ MEDIU (RON/ 100 KG)	
NIVEL	MEDIE			VIE	CARCASA CALDĂ - 2%	VIU	CARCASA CALDĂ - 2%
≥64	65.0	23,189	10.53	108.58	84.42	594.29	764.31
63	63.4	20,107	19.66	108.99	84.54	592.31	763.64
62	62.4	27,253	32.03	109.10	84.44	590.20	762.52
61	61.5	31,632	46.39	109.53	84.56	590.06	764.35
60	60.5	30,875	60.41	110.49	85.27	586.72	760.29
59	59.5	24,931	71.73	111.56	86.08	585.59	758.89
58	58.5	19,370	80.52	113.13	87.39	581.94	753.31
57	57.5	13,709	86.75	113.24	87.71	576.14	743.87
56	56.5	9,438	91.03	113.64	87.94	572.07	739.27
55	55.5	6,528	94.00	112.99	87.30	565.69	732.12
54	54.5	4,166	95.89	113.50	87.73	559.69	724.16
53	53.5	2,860	97.19	114.29	88.50	553.44	714.76
52	52.5	1,970	98.08	113.60	87.82	550.84	712.53
51	51.5	1,323	98.68	114.14	88.29	539.89	697.95
≤50	48.4	2,900	100.00	116.38	90.30	515.26	664.08
MEDIE	60.3	220,251	100.00	110.81	85.71	583.82	754.78

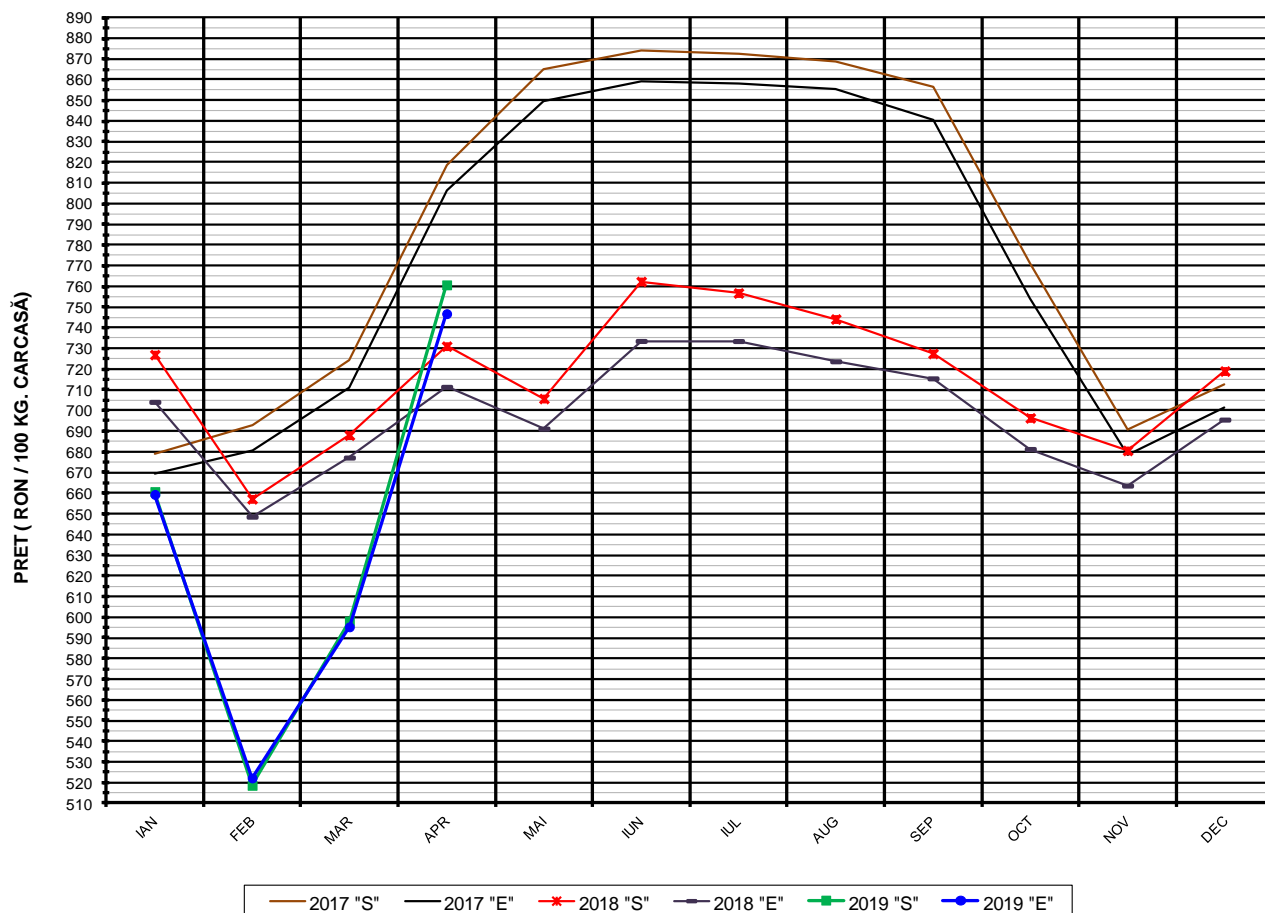
Culorile de fond ale rândurilor din tabelul de mai sus au legătură cu grila de prețuri.



Prețului mediu ponderat lunar al carcaselor din clasa "S" & "E" în România și în UE

Săptămâna			Număr zile (ponderi)	Preț mediu ponderat						preț RO vs pret UE28 (%)			
				ROMÂNIA				UE28		S	E	S	E
				S		E		S	E				
nr	perioada	luna	EURO / 100 kg	RON / 100 kg	EURO / 100 kg	RON / 100 kg	S	E	S	E			
14	01 - 07	apr / 2019	7	141.45	672.76	138.36	658.04	160.41	158.83	-11.82%	-12.89%		
15	08 - 14		7	150.38	715.44	149.31	710.36	167.29	166.36	-10.11%	-10.25%		
16	15 - 21		7	162.87	775.53	159.22	758.14	170.78	169.00	-4.63%	-5.79%		
17	22 - 28		7	179.14	852.67	174.75	831.78	170.80	169.61	4.88%	3.03%		
18	29 - 30		2	179.53	854.04	178.30	848.20	171.39	170.21	4.75%	4.75%		
Total			30	159.87	760.76	156.94	746.82	167.59	166.23	-4.61%	-5.59%		

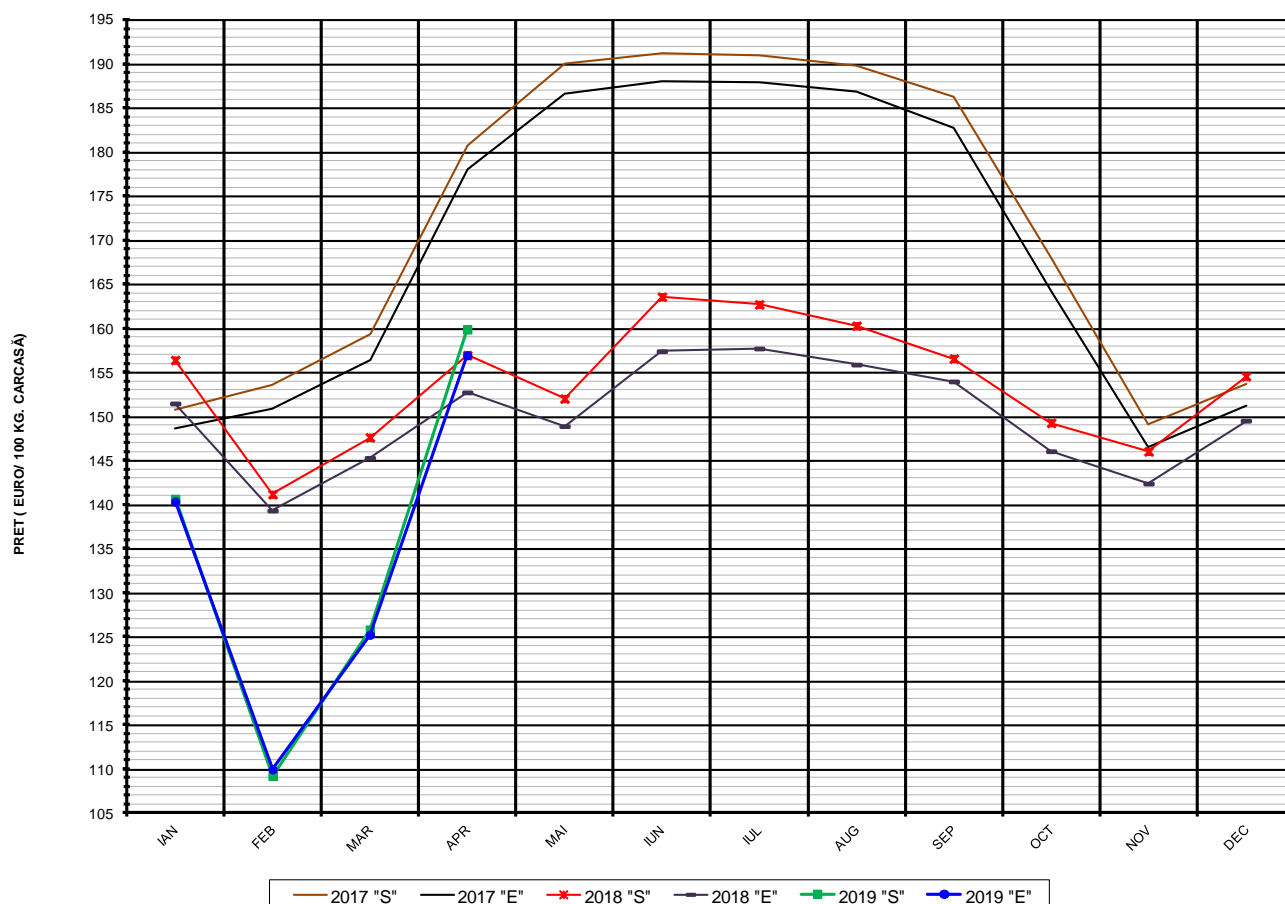
EVOLUTIA LUNARĂ A PREȚULUI DE PIATA AL CARCASEROR CALITATEA STANDARD - CLASELE "S" & "E" ÎN ROMANIA (1)



PREȚ NAȚIONAL CARCASE CALITATEA STANDARD - CLASELE "S" & "E"

CLASA	APR 2019	VARIAȚIE	
		1 LUNĂ	1 AN
S	760.76 RON	27.20%	4.06%
E	746.82 RON	25.46%	4.98%

EVOLUTIA LUNARĂ A PRETULUI DE PIATA AL CARCASELOR CALITATEA STANDARD - CLASELE "S" & "E" ÎN ROMANIA (2)

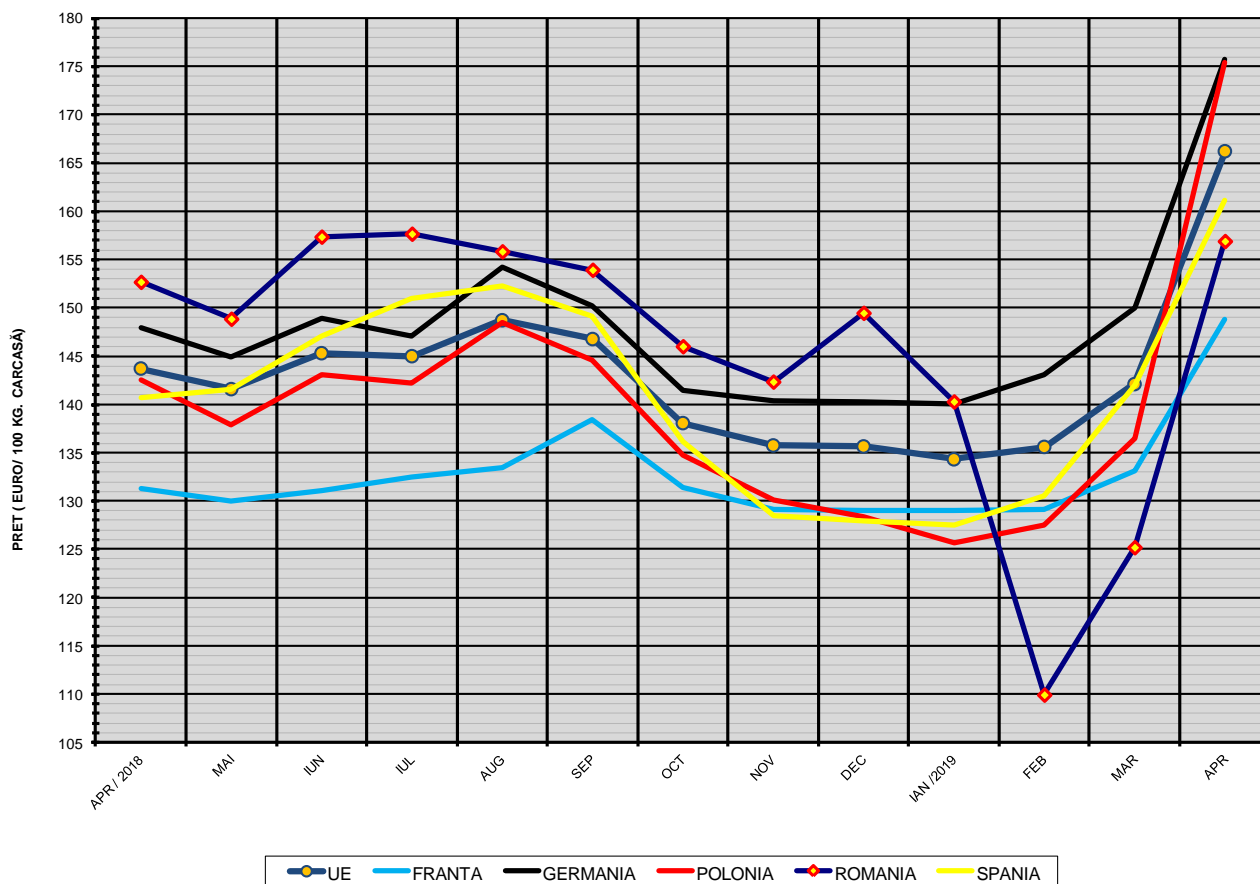


**PREȚ NAȚIONAL CARCASE
CALITATEA STANDARD - CLASELE "S" & "E"**

CLASA	APR 2019	VARIAȚIE	
		1 LUNĂ	1 AN
S	159.87 €	27.07%	1.87%
E	156.94 €	25.33%	2.77%



EVOLUTIA LUNARĂ A PREȚULUI CLASA "E" ÎN UE ȘI ÎN CÂTEVA STATE MEMBRE



COMPARAȚII DE PREȚURI											
apr 2019 =	UE28	FR	DE	PL	RO	ES	RO vs UE28	RO vs FR	RO vs DE	RO vs PL	RO vs ES
	166.24 €	148.80 €	175.77 €	175.44 €	156.94 €	161.12 €	-9.30 € -5.6%	8.14 € 5.5%	-18.83 € -10.7%	-18.50 € -10.5%	-4.18 € -2.6%

