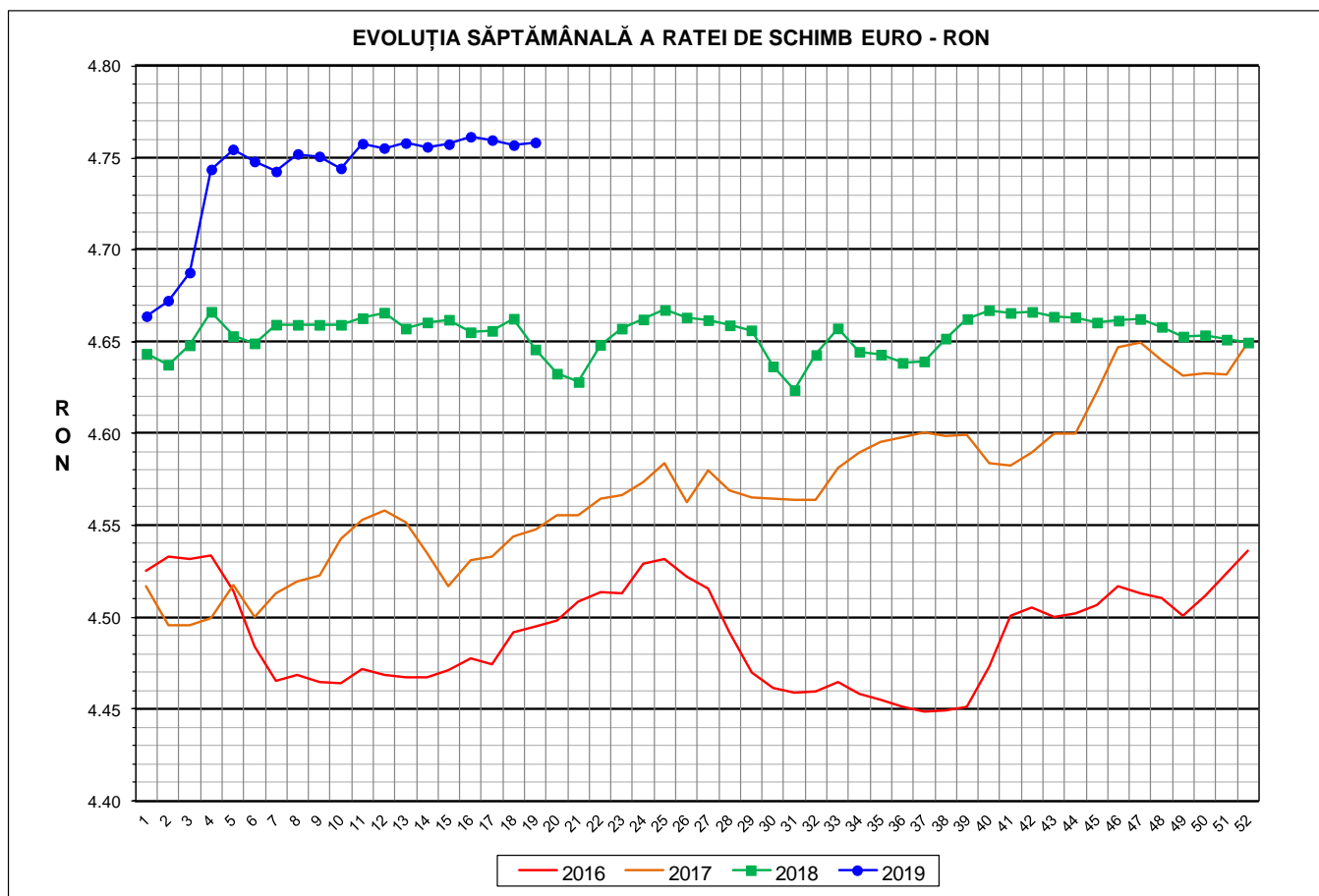




# Prețul de piață al porcilor la intrarea în abator

## Săptămâna 19 (6 – 12 mai 2019)



<b>RATA DE SCHIMB EURO - RON</b>			
<b>SĂPT 19 / 2019</b>	<b>VARIAȚIE</b>		
	<b>1 SĂPT</b>	<b>4 SĂPT</b>	<b>1 AN</b>
<b>1€ = 4.7585 RON</b>	<b>0.03%</b>	<b>0.02%</b>	<b>2.43%</b>



**SITUAȚIA CARCASELOR DE PORCINE CLASIFICATE  
ÎN FUNCȚIE DE PROVENIENȚA PORCILOR SACRIFICAȚI  
IN SĂPTĂMÂNA 6 - 12 MAI 2019**

		NUMĂR CARCASE	% DIN TOTAL
PROVENIENȚĂ PORCI SACRIFICAȚI	TRANZACȚII COMERCIALE ÎNTRE ABATOARE ȘI FURNIZORI	38,952	57.39
	FERME PROPRII ALE ABATOARELOR	23,130	34.08
	PRESTĂRI SERVICII	5,796	8.54
<b>TOTAL CARCASE CLASIFICATE CU GREUTATEA CALDĂ 50 - 120 KG</b>		<b>67,878</b>	<b>100.00</b>
DIN CARE DIN COMERȚ INTRACOMUNITAR		2,942	4.33

Situția porcilor proveniți din tranzacții comerciale  
între abatoare și furnizori care fac obiectul raportării prețurilor  
în săptămâna 6 - 12 mai 2019

Tip preț la intrarea în abator		Carcase cu greutatea caldă 60 - 120 kg			
		SEUROP		d.c. S+E	
		nr	% din total carcase clasificate	nr	% din total carcase clasificate
De bază pentru 56% carne macră	în carcasă	379	0.6%	373	0.5%
	în viu	1,280	1.9%	1,170	1.7%
Forfetar în viu		37,063	54.6%	34,699	51.1%
Total		38,722	57.0%	36,242	53.4%

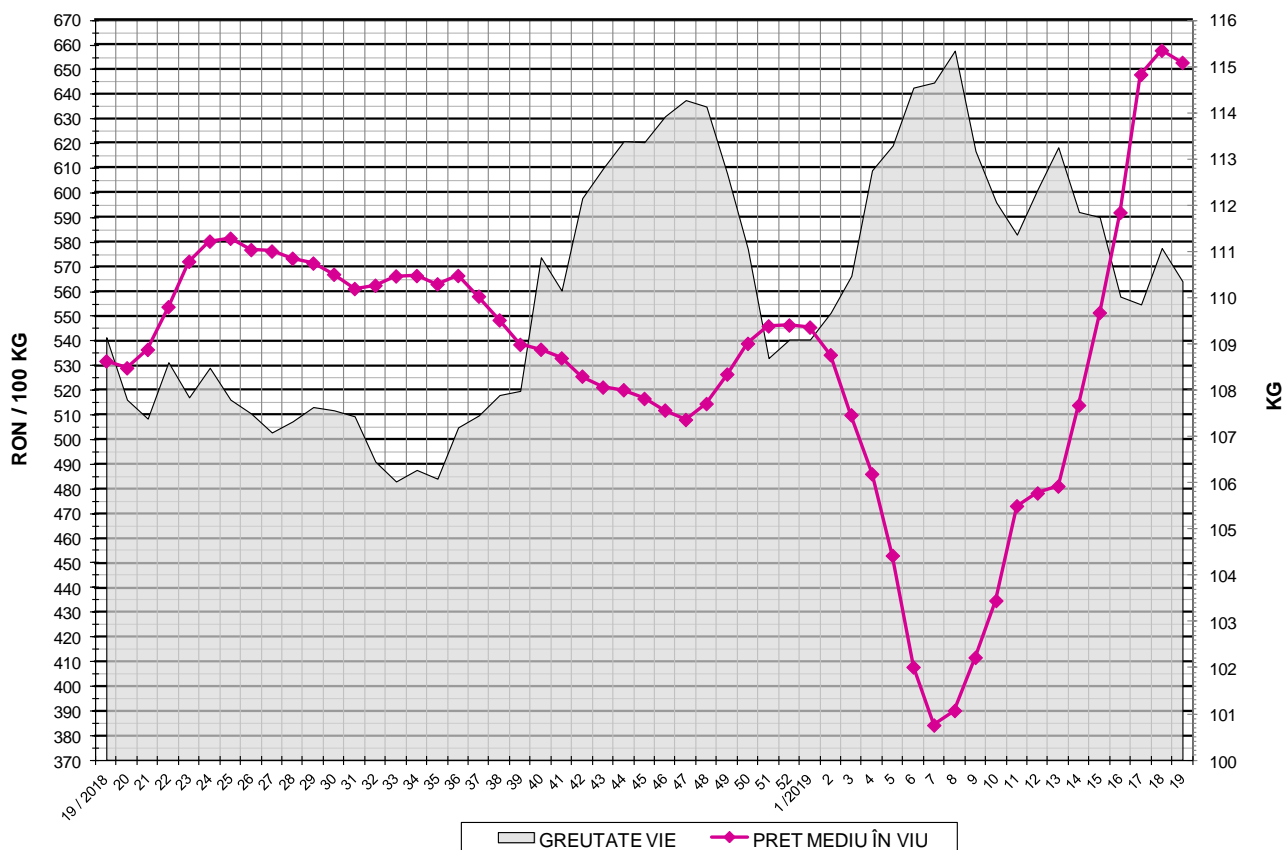
**Carcase incluse în raportul național de prețuri pentru DG AGRI**



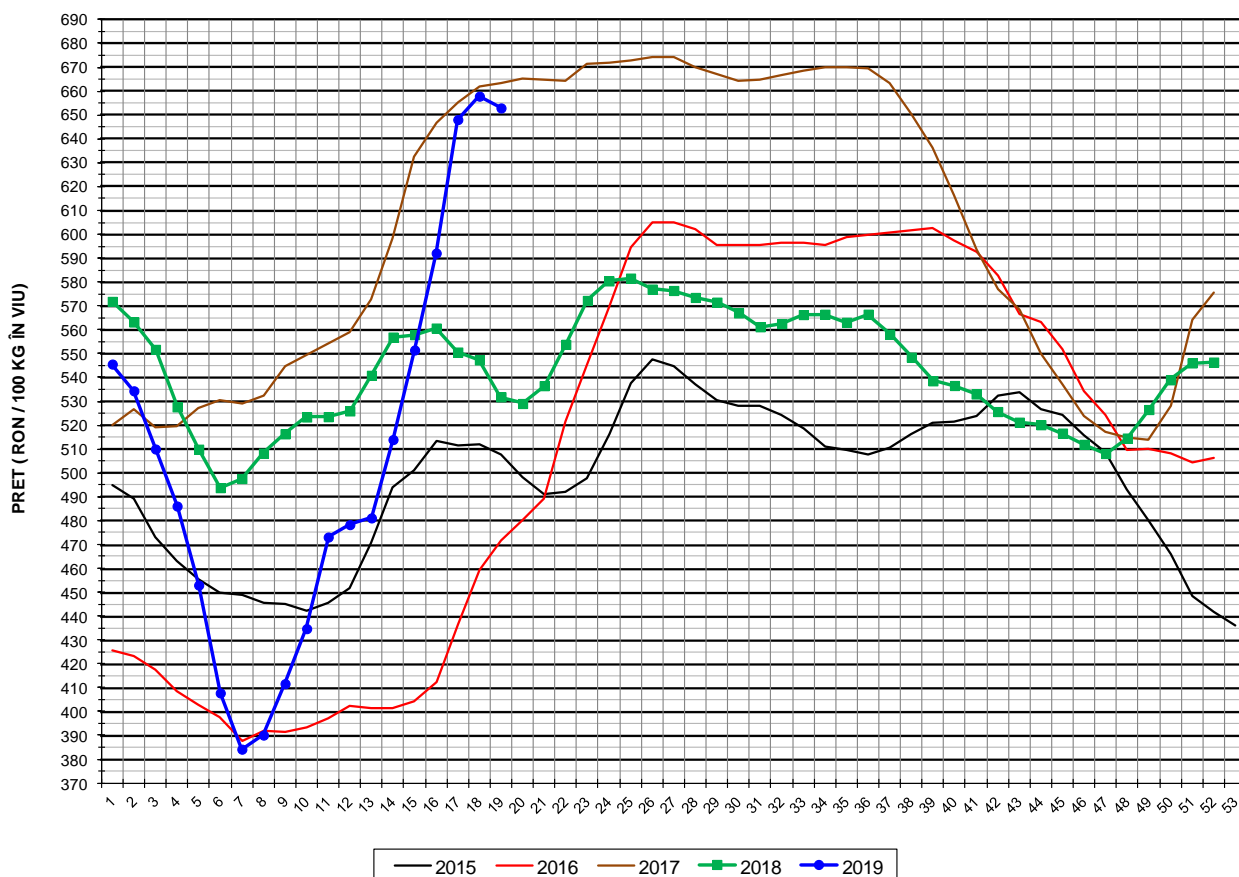
## Prețul de piață al porcilor în săptămâna 6 - 12 mai 2019

Clasa	% carne macră	Număr porci	% din total porci	Procent mediu carne macră	Greutate medie (kg)		Preț mediu (RON / 100 kg)	
					vie	carcasă caldă - 2%	viu	carcasă caldă - 2%
S	≥ 60	23,515	60.73	62.4	108.4	83.8	661.47	855.47
E	55 - 59.9	12,727	32.87	58.1	113.1	87.4	648.39	838.73
U	50 - 54.9	2,011	5.19	53.1	114.9	89.0	612.91	791.43
ROP	< 50	469	1.21	47.0	117.1	91.1	547.61	704.11
<b>TOTAL</b>		<b>38,722</b>	<b>100.00</b>	<b>60.3</b>	<b>110.4</b>	<b>85.3</b>	<b>652.98</b>	<b>844.41</b>

**EVOLUȚIA SĂPTĂMĂNALĂ ÎN ULTIMUL AN A PREȚULUI DE PIAȚĂ ȘI A GREUTĂȚII ÎN VIU A PORCILOR LA INTRAREA ÎN ABATOR**



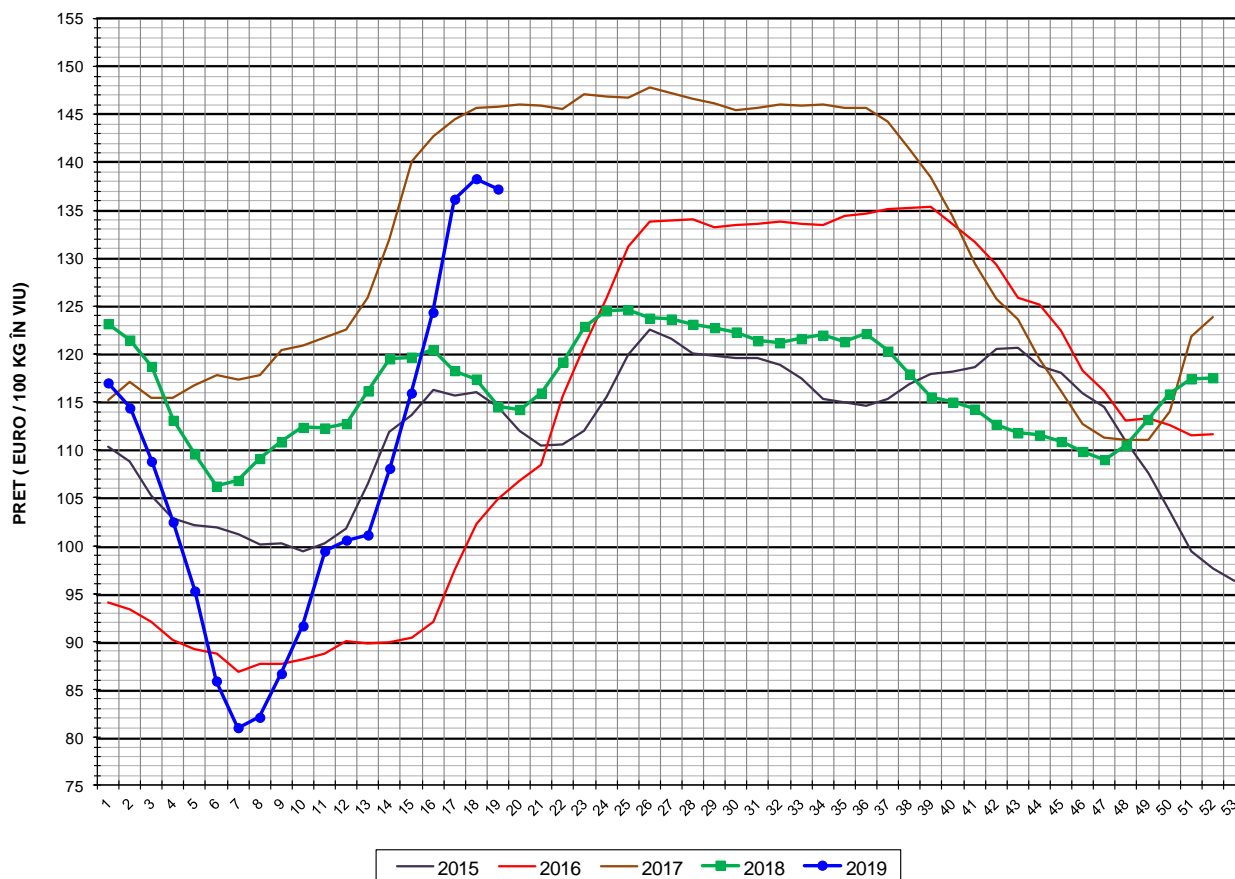
EVOLUȚIA SĂPTĂMĂNALĂ A PREȚULUI DE PIAȚĂ ÎN VIU AL PORCILOR ÎN ROMÂNIA (1)



PREȚ ÎN VIU			
SĂPT 19 / 2019	VARIAȚIE		
	1 SĂPT	4 SĂPT	1 AN
652.98 RON	-0.75%	18.39%	22.76%



EVOLUȚIA SĂPTĂMĂNALĂ A PREȚULUI DE PIAȚĂ ÎN VIU AL PORCILOR ÎN ROMÂNIA (2)



PREȚ ÎN VIU			
SĂPT 19 / 2019	VARIAȚIE		
	1 SĂPT	4 SĂPT	1 AN
137.22 €	-0.78%	18.37%	19.85%

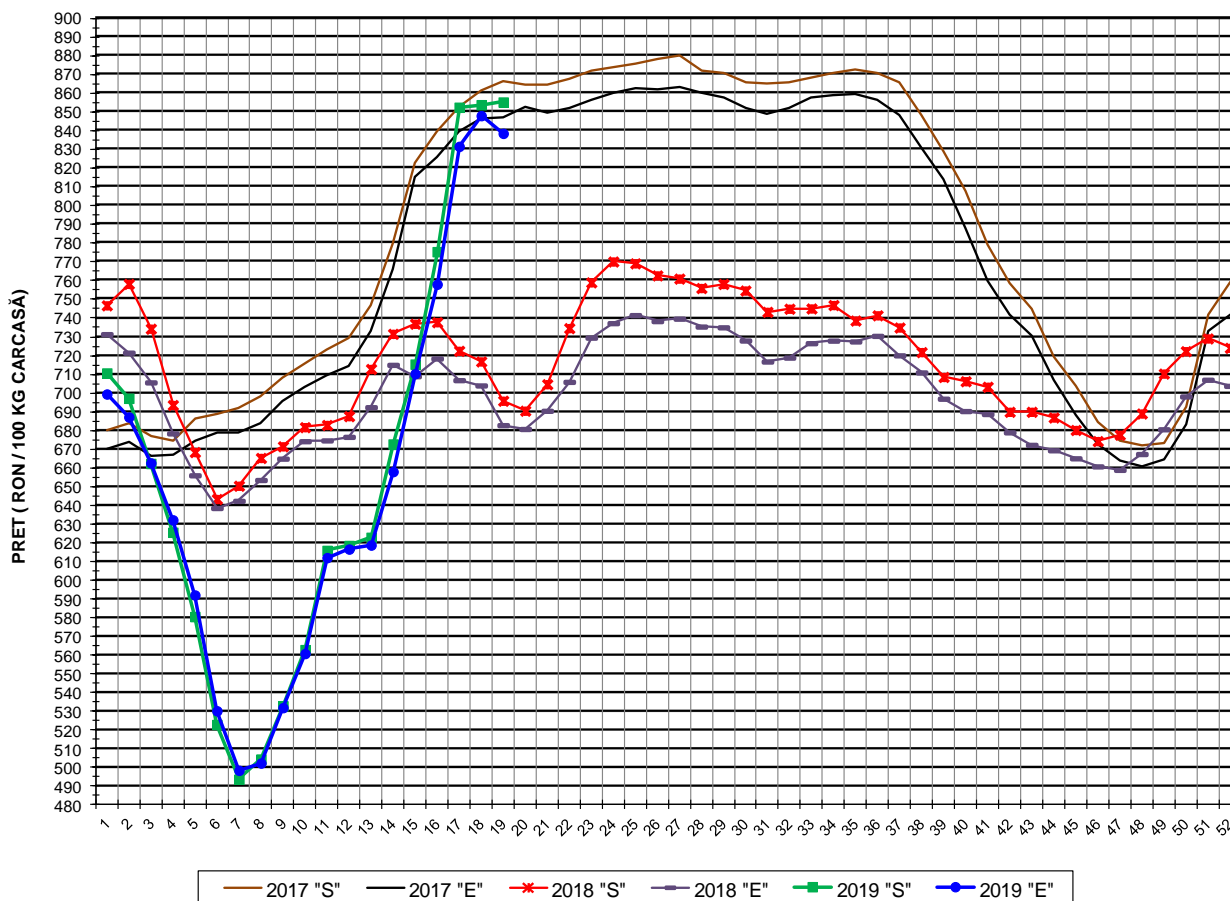


PREȚUL PE PROCENT CARNE MACRĂ AL PORCILOR  
ÎN SĂPTĂMÂNA 6 - 12 MAI 2019

% CARNE MACRĂ		NUMĂR PORCI	% CUMULATIV DIN TOTAL PORCI	GREUTATE (KG)		PREȚ MEDIU (RON/ 100 KG)	
NIVEL GRILA PREȚURI	MEDIE			VIE	CARCASA CALDĂ - 2%	VIU	CARCASA CALDĂ - 2%
≥64	65.0	4,423	11.42	107.86	83.61	670.23	864.68
63	63.4	3,632	20.80	107.62	83.35	662.69	855.68
62	62.4	4,734	33.03	108.04	83.58	660.51	853.86
61	61.5	5,565	47.40	108.21	83.53	658.63	853.20
60	60.5	5,161	60.73	109.70	84.67	657.16	851.40
59	59.5	4,260	71.73	111.99	86.43	653.39	846.55
58	58.5	3,377	80.45	113.66	87.91	651.89	842.82
57	57.5	2,335	86.48	113.22	87.64	645.91	834.44
56	56.5	1,673	90.80	114.32	88.52	641.61	828.63
55	55.5	1,082	93.60	113.25	87.49	633.89	820.57
54	54.5	712	95.43	115.79	89.79	622.54	802.85
53	53.5	474	96.66	114.70	88.62	618.78	800.86
52	52.5	352	97.57	113.13	87.48	610.13	789.01
51	51.5	269	98.26	115.78	89.94	592.43	762.64
≤50	48.1	673	100.00	116.31	90.33	562.44	724.25
MEDIE	60.3	38,722	100.00	110.35	85.33	652.98	844.41

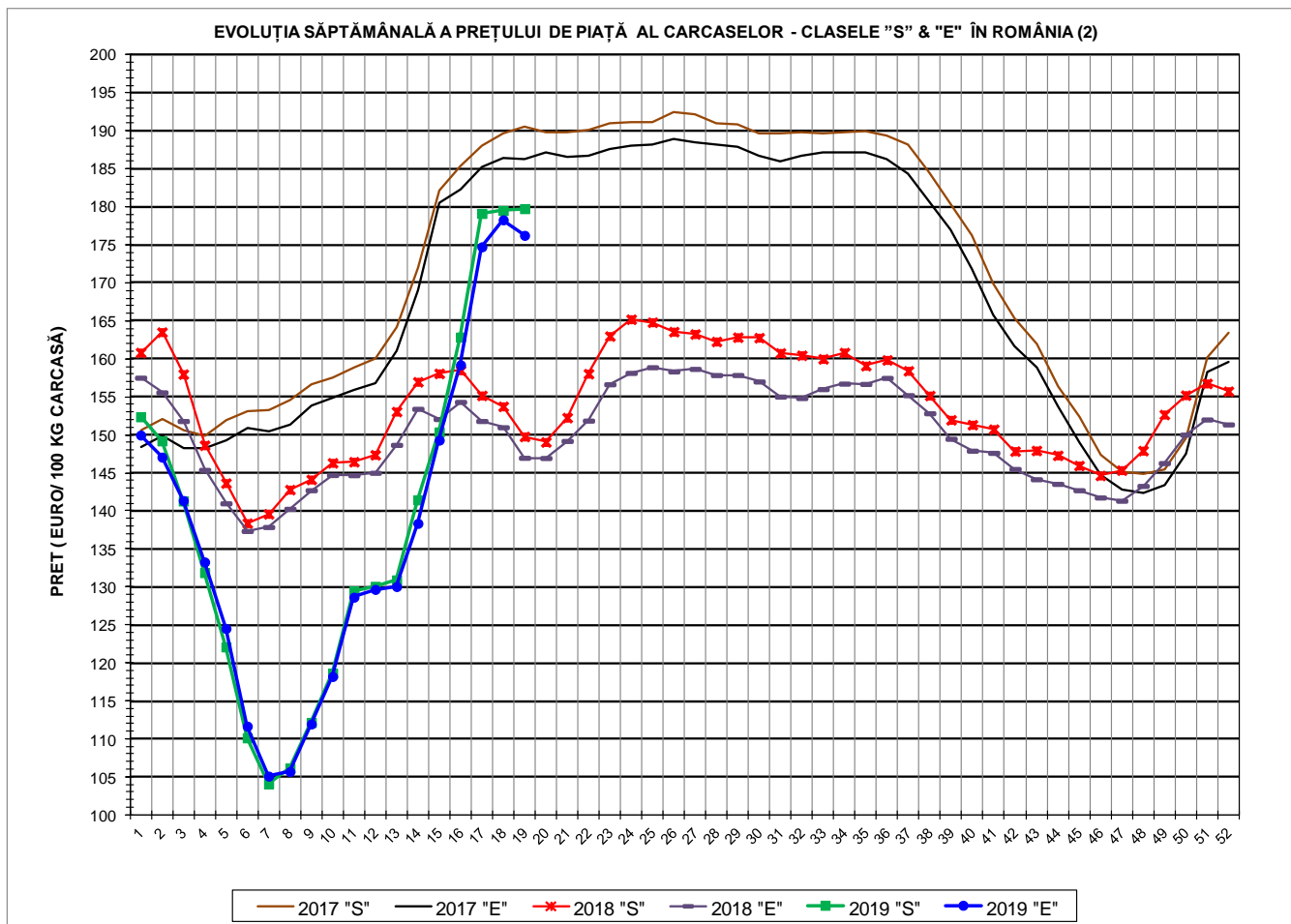
Culorile de fond ale rândurilor din tabelul de mai sus au legătură cu grila de prețuri.

EVOLUȚIA SĂPTĂMÂNALĂ A PREȚULUI DE PIAȚĂ AL CARCASELOR - CLASELE "S" & "E" ÎN ROMÂNIA (1)



**PREȚ NAȚIONAL CARCASE  
CALITATEA STANDARD - CLASELE "S" & "E"**

CLASA	PREȚ SĂPT 19 / 2019	VARIAȚIE		
		1 SĂPT	4 SĂPT	1 AN
S	855.47 RON	0.17%	19.57%	22.93%
E	838.73 RON	-1.12%	18.07%	22.83%



<b>PREȚ NAȚIONAL CARCASE</b>				
<b>CALITATEA STANDARD - CLASELE "S" &amp; "E"</b>				
<b>CLASA</b>	<b>PREȚ SAPT 19 / 2019</b>	<b>VARIAȚIE</b>		
		<b>1 SĂPT</b>	<b>4 SĂPT</b>	<b>1 AN</b>
<b>S</b>	<b>179.78 €</b>	<b>0.14%</b>	<b>19.55%</b>	<b>20.02%</b>
<b>E</b>	<b>176.26 €</b>	<b>-1.15%</b>	<b>18.05%</b>	<b>19.92%</b>





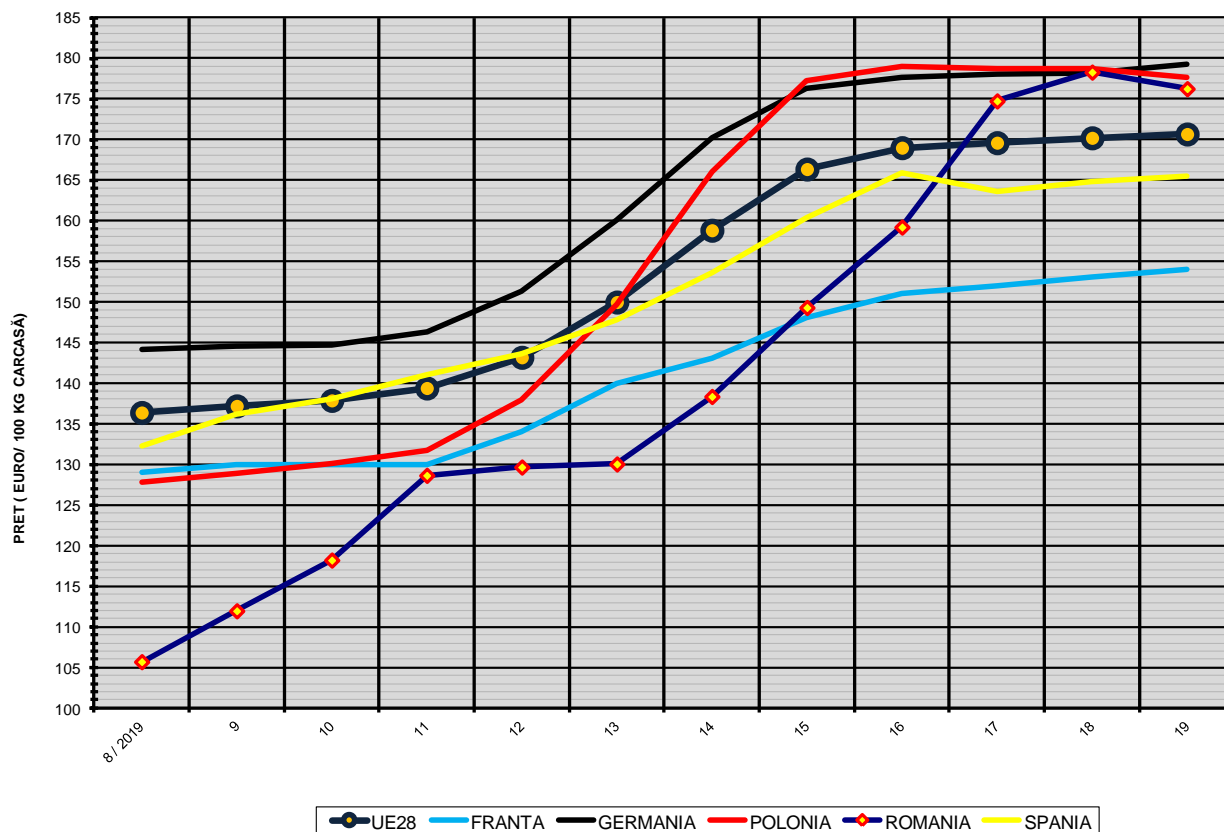
**% PREȚ DE PIAȚĂ ÎN ROMÂNIA ȘI ÎN UE28 vs PRAGUL (PREȚUL) DE REFERINȚĂ UE28**

SAPTAMANA	PREȚ (EUR)					% PREȚ vs PRAGUL (PREȚUL) DE REFERINȚĂ UE28 (*)				
	ROMÂNIA			UE28		ROMÂNIA			UE28	
	"S"	"E"	"S" + "E"	"S"	"E"	"S"	"E"	"S" + "E"	"S"	"E"
45 / 2018	145.96	142.72	144.44	137.28	135.80	96.70%	94.55%	95.69%	90.95%	89.97%
46	144.66	141.76	143.21	136.91	135.62	95.84%	93.92%	94.88%	90.71%	89.85%
47	145.34	141.32	143.29	137.18	135.71	96.29%	93.63%	94.93%	90.89%	89.91%
48	147.98	143.33	145.55	137.12	135.57	98.04%	94.96%	96.43%	90.85%	89.82%
49	152.72	146.32	149.50	137.05	135.58	101.18%	96.94%	99.05%	90.80%	89.82%
50	155.22	150.03	152.71	137.24	135.82	102.84%	99.40%	101.17%	90.92%	89.98%
51	156.77	152.02	154.58	137.25	135.77	103.86%	100.72%	102.41%	90.93%	89.95%
52	155.74	151.38	153.76	136.95	135.47	103.18%	100.29%	101.87%	90.73%	89.75%
1 / 2019	152.38	149.97	151.47	136.42	134.47	100.96%	99.36%	100.35%	90.38%	89.09%
2	149.22	147.07	148.38	136.24	134.30	98.86%	97.44%	98.30%	90.26%	88.98%
3	141.30	141.36	141.32	136.38	134.42	93.61%	93.65%	93.63%	90.36%	89.05%
4	131.88	133.27	132.37	136.07	134.12	87.37%	88.29%	87.69%	90.15%	88.86%
5	122.10	124.52	122.93	136.01	134.03	80.89%	82.50%	81.44%	90.11%	88.80%
6	110.13	111.67	110.68	136.28	134.34	72.96%	73.98%	73.33%	90.29%	89.01%
7	104.09	105.09	104.45	137.84	135.73	68.96%	69.62%	69.20%	91.32%	89.92%
8	106.14	105.69	105.97	138.78	136.38	70.32%	70.02%	70.21%	91.94%	90.36%
9	112.16	111.96	112.09	140.37	137.19	74.31%	74.17%	74.26%	93.00%	90.89%
10	118.64	118.21	118.49	141.45	137.88	78.60%	78.32%	78.50%	93.71%	91.34%
11	129.45	128.64	129.17	143.23	139.40	85.76%	85.23%	85.58%	94.89%	92.35%
12	130.07	129.67	129.93	146.72	143.18	86.17%	85.91%	86.08%	97.21%	94.86%
13	130.91	130.04	130.60	152.91	149.98	86.73%	86.16%	86.52%	101.31%	99.37%
14	141.45	138.36	140.32	160.41	158.83	93.72%	91.66%	92.96%	106.28%	105.23%
15	150.38	149.31	150.01	167.29	166.36	99.63%	98.92%	99.38%	110.83%	110.22%
16	162.87	159.22	161.52	170.78	169.00	107.91%	105.49%	107.01%	113.15%	111.96%
17	179.14	174.75	177.51	170.80	169.61	118.68%	115.78%	117.60%	113.16%	112.37%
18	179.53	178.30	179.08	171.39	170.21	118.94%	118.13%	118.64%	113.55%	112.77%
19	179.78	176.26	178.51	171.71	170.68	119.11%	116.77%	118.26%	113.76%	113.08%

(\*) 150.939 EUR conform Art. 7 [1] al Reg. [UE] nr. 1308/2013



EVOLUȚIA SĂPTĂMÂNALĂ A PREȚULUI CLASA "E" ÎN UE28 ȘI ÎN CÂTEVA STATE MEMBRE



COMPARAȚII DE PREȚURI

SĂPT 19 / 2019 =	UE28	FR	DE	PL	RO	ES	RO vs UE28	RO vs FR	RO vs DE	RO vs PL	RO vs ES
	170.68 €	154.00 €	179.21 €	177.70 €	176.26 €	165.47 €	5.58 € 3.3%	22.26 € 14.5%	-2.95 € -1.6%	-1.45 € -0.8%	10.79 € 6.5%

