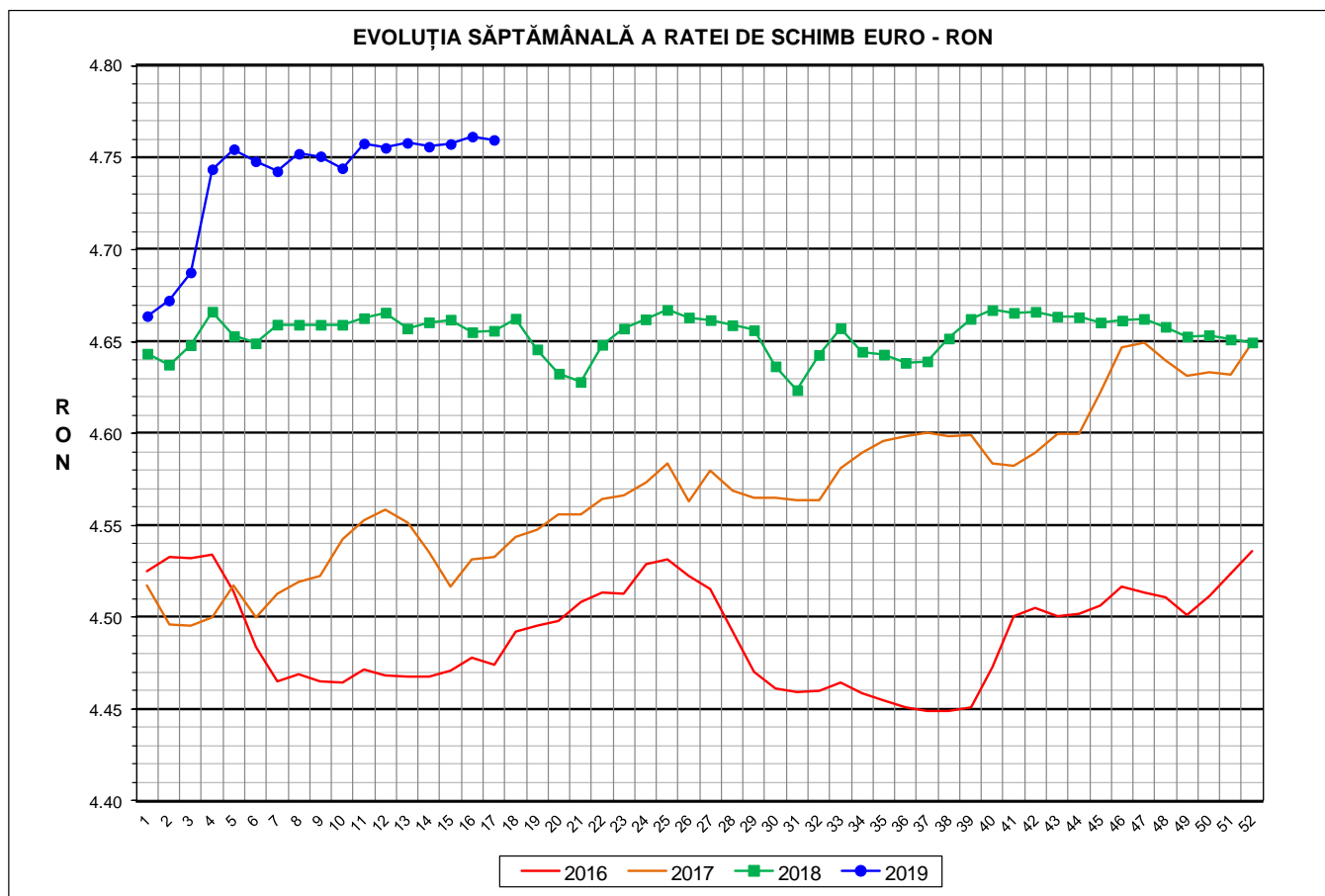


Prețul de piață al porcilor la intrarea în abator

Săptămâna 17 (22 – 28 aprilie 2019)



RATA DE SCHIMB EURO - RON			
SĂPT 17 / 2019	VARIAȚIE		
	1 SĂPT	4 SĂPT	1 AN
1€ = 4.7598 RON	-0.04%	0.03%	2.23%

**SITUAȚIA CARCASELOR DE PORCINE CLASIFICATE
ÎN FUNCȚIE DE PROVENIENȚA PORCILOR SACRIFICAȚI
ÎN SĂPTĂMÂNA 22 - 28 APRILIE 2019**

		NUMĂR CARCASE	% DIN TOTAL
PROVENIENȚĂ PORCI SACRIFICAȚI	TRANZACȚII COMERCIALE ÎNTRE ABATOARE ȘI FURNIZORI	53,491	61.12
	FERME PROPRII ALE ABATOARELOR	26,543	30.33
	PRESTĂRI SERVICII	7,485	8.55
TOTAL CARCASE CLASIFICATE CU GREUTATEA CALDĂ 50 - 120 KG		87,519	100.00
DIN CARE DIN COMERȚ INTRACOMUNITAR		4,311	4.93

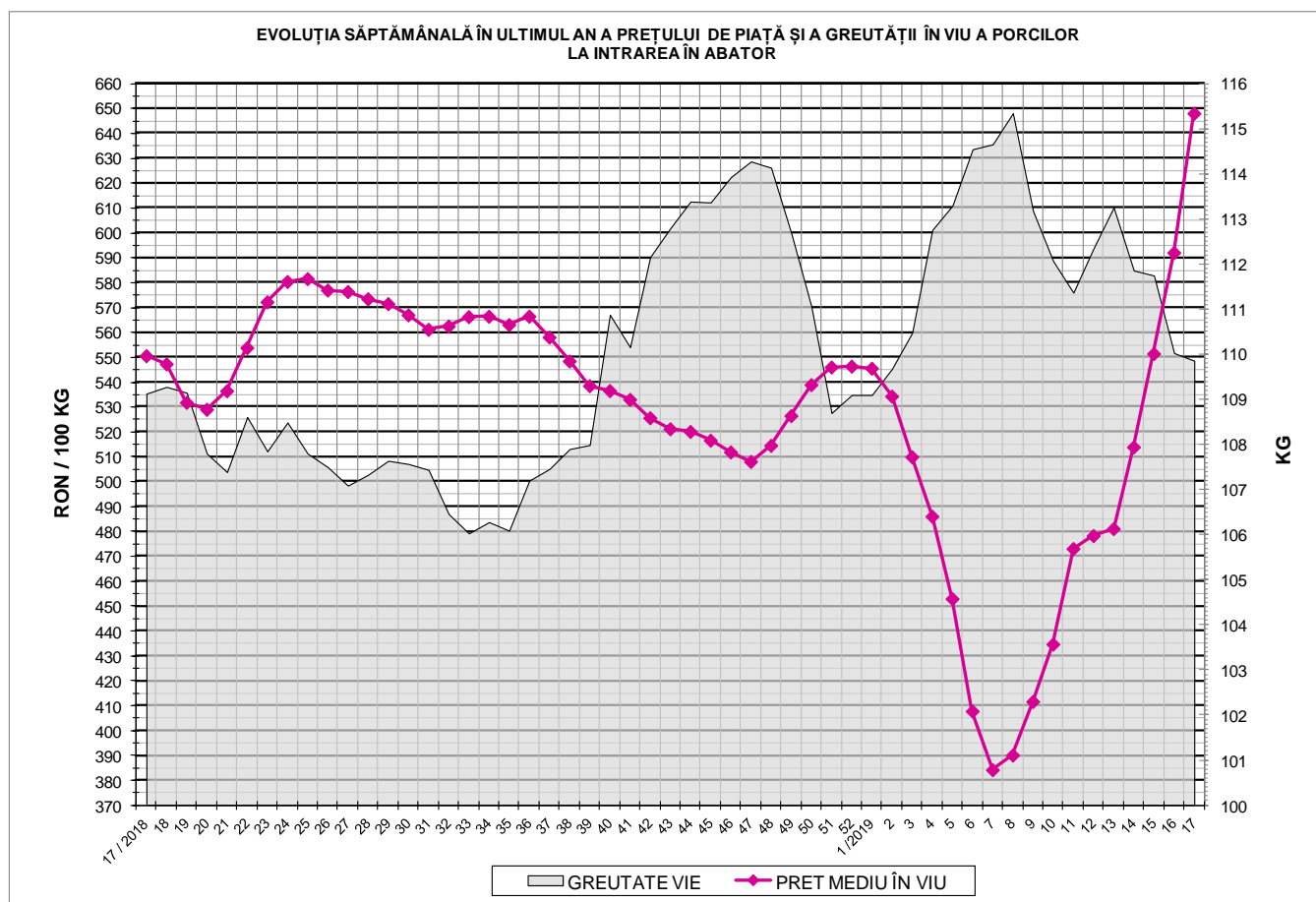
Situția porcilor proveniți din tranzacții comerciale
între abatoare și furnizori care fac obiectul raportării prețurilor
în săptămâna 22 - 28 aprilie 2019

Tip preț la intrarea în abator		Carcase cu greutatea caldă 60 - 120 kg			
		SEUROP		d.c. S+E	
		nr	% din total carcase clasificate	nr	% din total carcase clasificate
De bază pentru 56% carne macră	în carcasă	498	0.6%	486	0.6%
	în viu	2,059	2.4%	1,651	1.9%
Forfetar în viu		50,572	57.8%	47,314	54.1%
Total		53,129	60.7%	49,451	56.5%

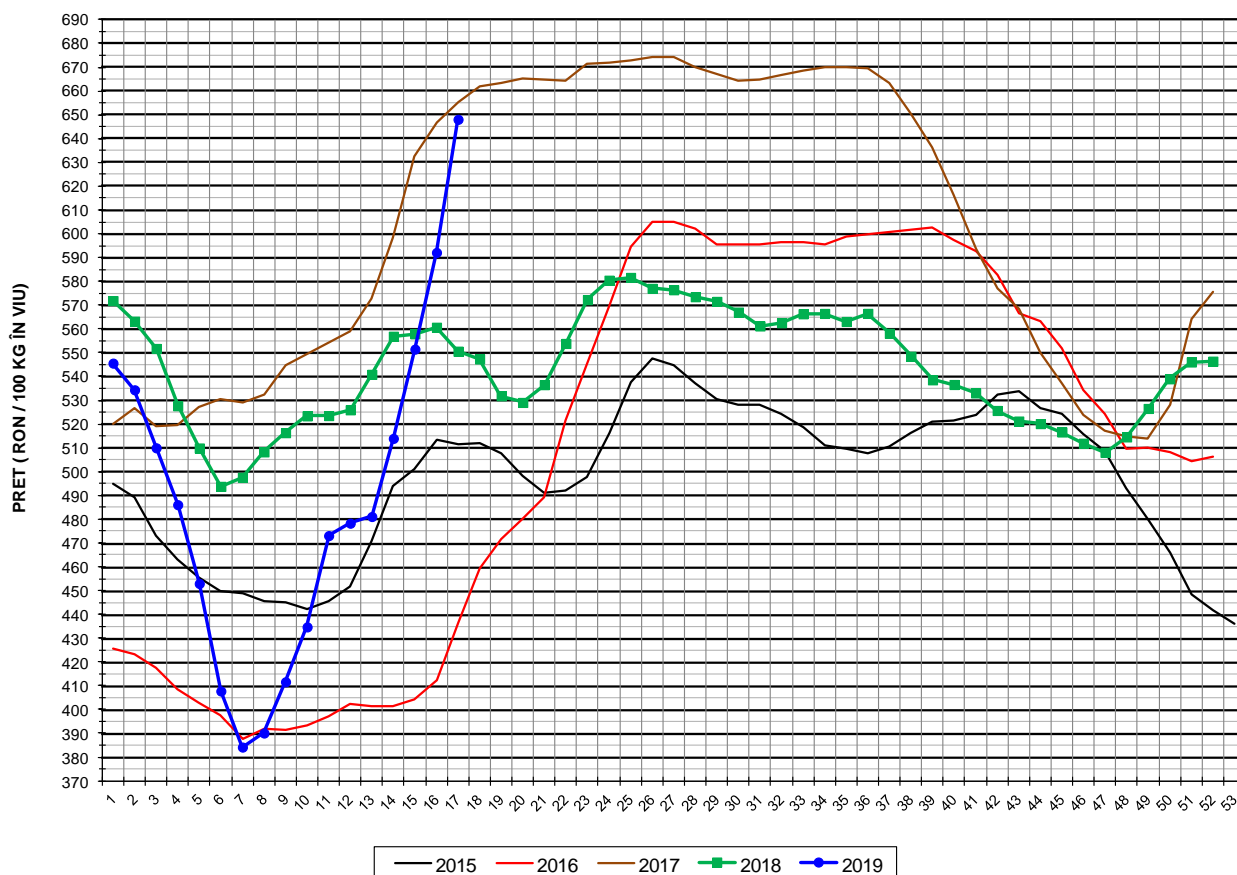


Prețul de piață al porcilor în săptămâna 22 - 28 aprilie 2019

Clasa	% carne macră	Număr porci	% din total porci	Procent mediu carne macră	Greutate medie (kg)		Preț mediu (RON / 100 kg)	
					vie	carcasă caldă - 2%	viu	carcasă caldă - 2%
S	≥ 60	31,327	58.96	62.3	108.6	83.9	659.20	852.67
E	55 - 59.9	18,124	34.11	58.1	111.5	86.1	641.80	831.78
U	50 - 54.9	3,075	5.79	53.1	112.2	86.6	600.19	777.90
ROP	< 50	603	1.13	47.2	115.2	89.3	527.74	681.04
TOTAL		53,129	100.00	60.2	109.9	84.9	648.12	838.98

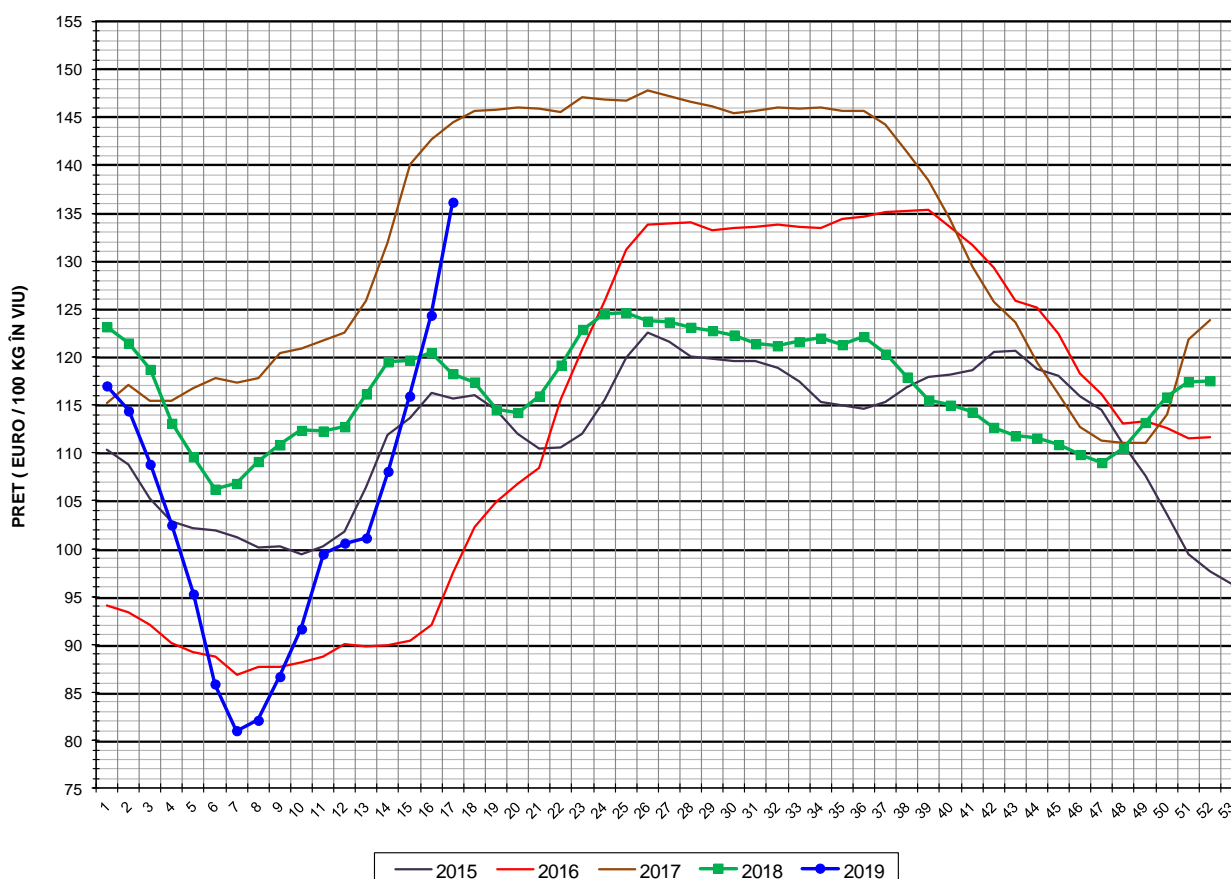


EVOLUȚIA SĂPTĂMĂNALĂ A PREȚULUI DE PIAȚĂ ÎN VIU AL PORCILOR ÎN ROMÂNIA (1)



PREȚ ÎN VIU			
SĂPT 17 / 2019	VARIAȚIE		
	1 SĂPT	4 SĂPT	1 AN
648.12 RON	9.45%	34.71%	17.70%

EVOLUȚIA SĂPTĂMĂNALĂ A PREȚULUI DE PIAȚĂ ÎN VIU AL PORCILOR ÎN ROMÂNIA (2)



PREȚ ÎN VIU			
SĂPT 17 / 2019	VARIAȚIE		
	1 SĂPT	4 SĂPT	1 AN
136.17 €	9.49%	34.66%	15.13%

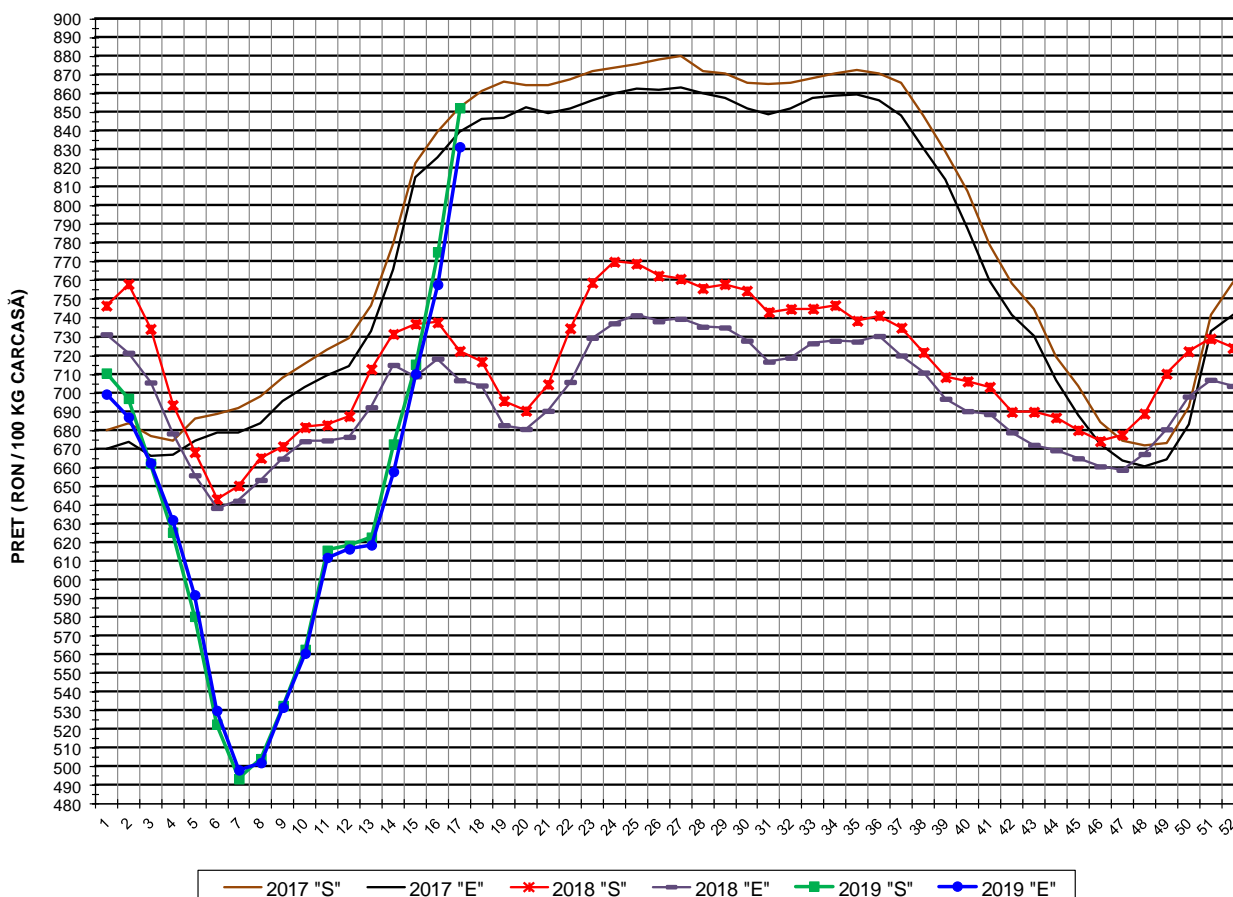


PREȚUL PE PROCENT CARNE MACRĂ AL PORCILOR
ÎN SĂPTĂMÂNA 22 - 28 APRILIE 2019

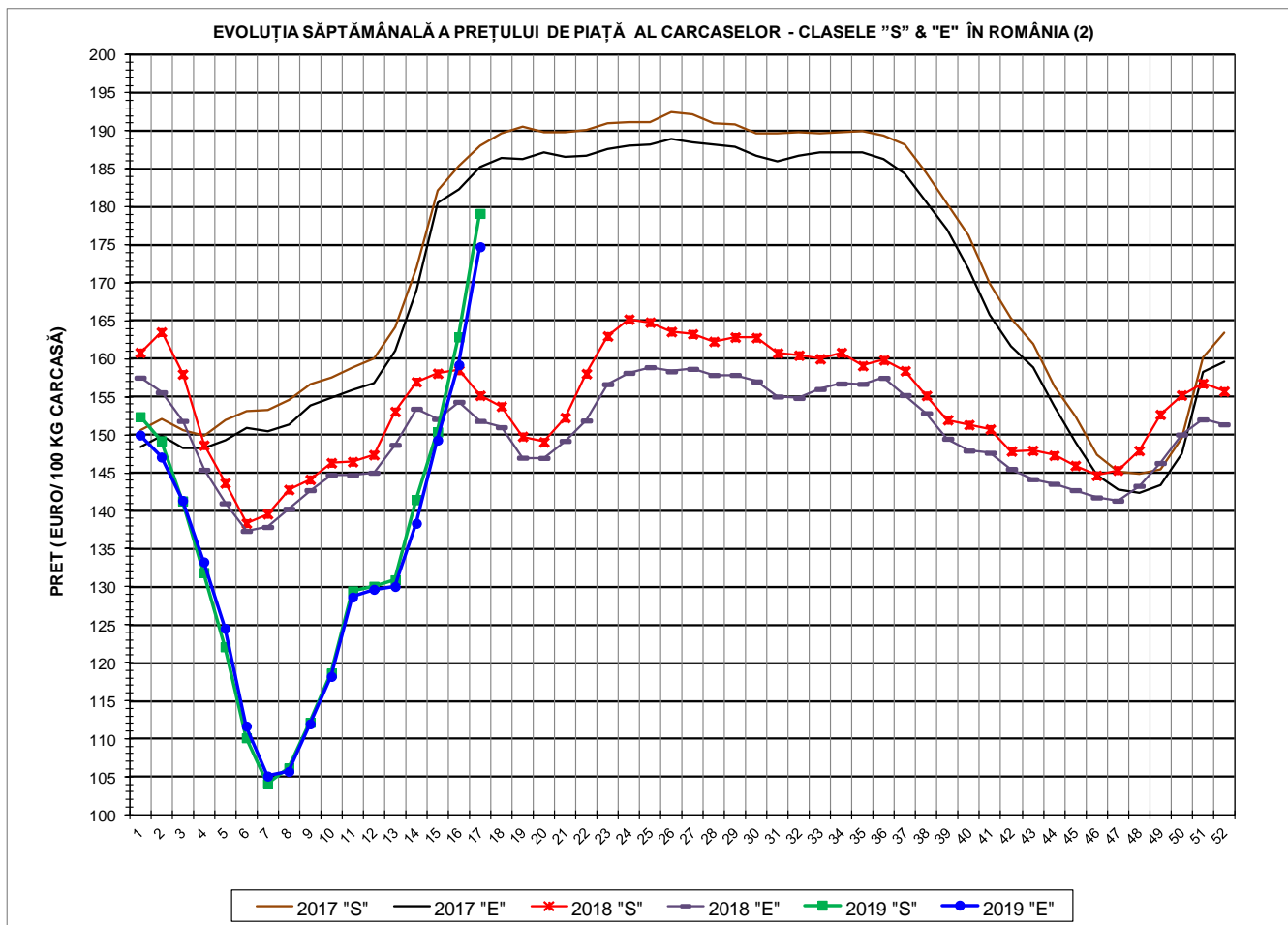
% CARNE MACRĂ		NUMĂR PORCI	% CUMULATIV DIN TOTAL PORCI	GREUTATE (KG)		PREȚ MEDIU (RON/ 100 KG)	
NIVEL GRILA PREȚURI	MEDIE			VIE	CARCASA CALDĂ - 2%	VIU	CARCASA CALDĂ - 2%
≥64	65.0	5,496	10.34	107.77	83.64	664.67	856.44
63	63.4	4,662	19.12	108.44	83.90	661.88	855.51
62	62.4	6,234	30.85	108.28	83.72	659.03	852.30
61	61.5	7,466	44.91	108.60	83.75	658.53	853.94
60	60.5	7,469	58.96	109.38	84.48	654.38	847.21
59	59.5	6,108	70.46	110.70	85.33	650.15	843.45
58	58.5	4,800	79.50	112.21	86.53	644.25	835.44
57	57.5	3,278	85.67	111.96	86.62	638.03	824.73
56	56.5	2,298	89.99	112.05	86.53	631.57	817.80
55	55.5	1,640	93.08	110.96	85.52	625.56	811.69
54	54.5	1,101	95.15	111.59	86.03	613.40	795.70
53	53.5	743	96.55	112.72	87.05	606.25	785.03
52	52.5	538	97.56	111.86	86.23	599.43	777.67
51	51.5	379	98.27	112.62	87.08	575.48	744.25
≤50	48.3	917	100.00	114.48	88.57	542.43	701.07
MEDIE	60.2	53,129	100.00	109.85	84.86	648.12	838.98

Culorile de fond ale rândurilor din tabelul de mai sus au legătură cu grila de prețuri.

EVOLUȚIA SĂPTĂMÂNALĂ A PREȚULUI DE PIAȚĂ AL CARCASELOR - CLASELE "S" & "E" ÎN ROMÂNIA (1)



PREȚ NAȚIONAL CARCASE CALITATEA STANDARD - CLASELE "S"&"E"				
CLASA	PREȚ SĂPT 17 / 2019	VARIAȚIE		
		1 SĂPT	4 SĂPT	1 AN
S	852.67 RON	9.95%	36.89%	18.01%
E	831.78 RON	9.71%	34.42%	17.67%



PREȚ NAȚIONAL CARCASE				
CALITATEA STANDARD - CLASELE "S" & "E"				
CLASA	PREȚ SAPT 17 / 2019	VARIAȚIE		
		1 SĂPT	4 SĂPT	1 AN
S	179.14 €	9.99%	36.84%	15.43%
E	174.75 €	9.76%	34.38%	15.10%



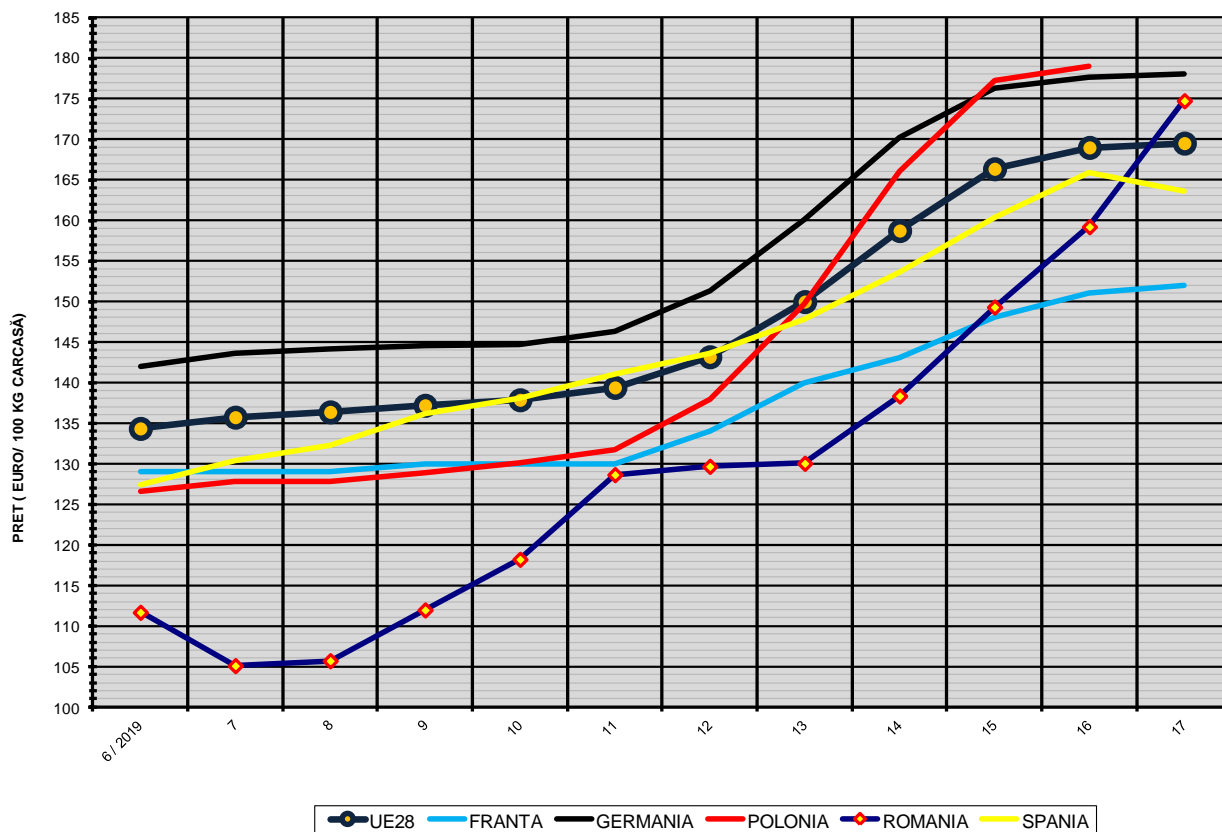
% PREȚ DE PIAȚĂ ÎN ROMÂNIA ȘI ÎN UE28 vs PRAGUL (PREȚUL) DE REFERINȚĂ UE28

SAPTAMANA	PREȚ (EUR)					% PREȚ vs PRAGUL (PREȚUL) DE REFERINȚĂ UE28 (*)				
	ROMÂNIA			UE28		ROMÂNIA			UE28	
	"S"	"E"	"S" + "E"	"S"	"E"	"S"	"E"	"S" + "E"	"S"	"E"
43 / 2018	147.95	144.16	146.12	138.42	136.44	98.02%	95.51%	96.81%	91.71%	90.39%
44	147.30	143.55	145.56	137.58	135.89	97.59%	95.10%	96.44%	91.15%	90.03%
45	145.96	142.72	144.44	137.28	135.80	96.70%	94.55%	95.69%	90.95%	89.97%
46	144.66	141.76	143.21	136.91	135.62	95.84%	93.92%	94.88%	90.71%	89.85%
47	145.34	141.32	143.29	137.18	135.71	96.29%	93.63%	94.93%	90.89%	89.91%
48	147.98	143.33	145.55	137.12	135.57	98.04%	94.96%	96.43%	90.85%	89.82%
49	152.72	146.32	149.50	137.05	135.58	101.18%	96.94%	99.05%	90.80%	89.82%
50	155.22	150.03	152.71	137.24	135.82	102.84%	99.40%	101.17%	90.92%	89.98%
51	156.77	152.02	154.58	137.25	135.77	103.86%	100.72%	102.41%	90.93%	89.95%
52	155.74	151.38	153.76	136.95	135.47	103.18%	100.29%	101.87%	90.73%	89.75%
1 / 2019	152.38	149.97	151.47	136.42	134.47	100.96%	99.36%	100.35%	90.38%	89.09%
2	149.22	147.07	148.38	136.24	134.30	98.86%	97.44%	98.30%	90.26%	88.98%
3	141.30	141.36	141.32	136.38	134.42	93.61%	93.65%	93.63%	90.36%	89.05%
4	131.88	133.27	132.37	136.07	134.12	87.37%	88.29%	87.69%	90.15%	88.86%
5	122.10	124.52	122.93	136.01	134.03	80.89%	82.50%	81.44%	90.11%	88.80%
6	110.13	111.67	110.68	136.28	134.34	72.96%	73.98%	73.33%	90.29%	89.01%
7	104.09	105.09	104.45	137.84	135.73	68.96%	69.62%	69.20%	91.32%	89.92%
8	106.14	105.69	105.97	138.78	136.38	70.32%	70.02%	70.21%	91.94%	90.36%
9	112.16	111.96	112.09	140.37	137.19	74.31%	74.17%	74.26%	93.00%	90.89%
10	118.64	118.21	118.49	141.45	137.88	78.60%	78.32%	78.50%	93.71%	91.34%
11	129.45	128.64	129.17	143.23	139.40	85.76%	85.23%	85.58%	94.89%	92.35%
12	130.07	129.67	129.93	146.72	143.18	86.17%	85.91%	86.08%	97.21%	94.86%
13	130.91	130.04	130.60	152.91	149.98	86.73%	86.16%	86.52%	101.31%	99.37%
14	141.45	138.36	140.32	160.41	158.74	93.72%	91.66%	92.96%	106.28%	105.17%
15	150.38	149.31	150.01	167.29	166.36	99.63%	98.92%	99.38%	110.83%	110.22%
16	162.87	159.22	161.52	170.78	169.00	107.91%	105.49%	107.01%	113.15%	111.96%
17	179.14	174.75	177.51	170.77	169.53	118.68%	115.78%	117.60%	113.14%	112.32%

(*) 150.939 EUR conform Art. 7 [1] al Reg. [UE] nr. 1308/2013



EVOLUȚIA SĂPTĂMÂNALĂ A PREȚULUI CLASA "E" ÎN UE28 ȘI ÎN CÂTEVA STATE MEMBRE



COMPARAȚII DE PREȚURI											
SĂPT 17 / 2019 =	UE28	FR	DE	PL	RO	ES	RO vs UE28	RO vs FR	RO vs DE	RO vs PL	RO vs ES
	169.53 €	152.00 €	178.10 €	(*)	174.75 €	163.58 €	5.22 € 3.1%	22.75 € 15.0%	-3.35 € -1.9%	(*)	11.17 € 6.8%

(*) date nedisponibile



PREȚUL CARCASELOR DIN CLASA "E" ÎN STATELE MEMBRE (FĂRĂ GRECIA, ITALIA, LUXEMBURG, MALTA, POLONIA) VERSUS PREȚUL UE ÎN SĂPTĂMÂNA 22 - 28 APRILIE 2019

