



Prețul de piață al bovinelor la intrarea în abator Săptămâna 16 (15 – 21 aprilie 2019)

SITUAȚIA CARCASELOR DE BOVINE CLASIFICATE ÎN FUNCȚIE DE PROVENIENȚA BOVINELOR SACRIFICATE
ÎN SĂPTĂMÂNA 15 - 21 APRILIE 2019

PROVENIENȚĂ BOVINE SACRIFICATE	CARCASE CLASIFICATE:						PREȚ FEZABIL CATEGORIILE:						
	BOVINE CU VÂRSTA:				TOTAL		A, B, C, D, E, Z				V		
	DE 8 LUNI SAU MAI MULT (A, B, C, D, E, Z)		MAI MICĂ DE 8 LUNI (V)				TOATE CLASELE		CLASELE CONFORM ART 7, REG (UE) 2017/1184		TOATE CLASELE		
	NUMĂR	%	NUMĂR	%	NUMĂR	%	NUMĂR	%	NUMĂR	%	NUMĂR	%	
CUMPĂRATE	2,204	52.8	63	1.5	2,267	54.4	2,061	49.4	938	22.5	28	0.7	
FERME PROPRII ALE ABATOARELOR	175	4.2	3	0.1	178	4.3	172	4.1	102	2.4	3	0.1	
PRESTĂRI SERVICII	PRODUCĂTORI	1,299	31.1	27	0.6	1,326	31.8	1,215	29.1	213	5.1	26	0.6
	COMERCIANȚI	387	9.3	13	0.3	400	9.6	386	9.3	63	1.5	10	0.2
TOTAL	4,065	97.5	106	2.5	4,171	100.0	3,834	91.9	1,316	31.6	67	1.6	

2,233 Carcase incluse în rapoartele naționale de prețuri de piață pentru carcasele de bovine cu vârsta de 8 luni sau mai mult
53.5% din total carcase clasificate

1,040 Carcase incluse în raportul național de prețuri de piață pentru Comisia Europeană
24.9% din total carcase clasificate

31 Carcase incluse în rapoartele naționale de prețuri de piață pentru carcasele de bovine cu vârsta mai mică de 8 luni (viței)
0.8% din total carcase clasificate

Factor general de ajustare pentru cheltuielile de transport a prețurilor raportate: 0.08 RON/kg carcasă caldă-2%

Prețul în viu al bovinelor din toate clasele de conformație și acoperire cu grăsime
la intrarea în abator în săptămâna 15 - 21 aprilie 2019

Categorie	Număr	Greutate în viu (kg)	Preț în viu (RON / 100 kg)	Modificare preț	
				1 săpt	1 an
"A" - TĂURAȘI	461	509.4	724.7	0.88%	0.88%
"B" - TAURI	130	551.3	709.4	-2.56%	3.13%
"C" - BOI	12	657.1	700.6	6.53%	27.83%
"D" - VACI	1,117	531.0	549.7	1.08%	-5.10%
"E" - VIȚELE	347	472.0	649.8	1.17%	1.59%
"Z" - TINERET BOVIN	166	408.9	684.4	0.64%	6.42%
A + B + C + D + E + Z	2,233	510.2	619.3	0.77%	0.03%
"V" - VIȚEI	31	249.7	672.3	9.60%	7.26%



Raport național prețuri de piață carcase de bovine cu vârsta de 8 luni sau mai mult, la intrarea în abator conform grilei UE

Săptămâna: 16

din: 15/04/19

până în 21/04/19

"A"- CARCASE DE MASCULI NECASTRAȚI CU VÂRSTA CUPRINSĂ ÎNȚRE 12 LUNI ȘI MAI PUȚIN DE 24 DE LUNI (TĂURAȘI)								
CONFORMAȚIE	PREȚ MEDIU (RON / 100 kg)					NUMĂR CARCASE	TOTAL	
	GRĂSIME						GREUTATE MEDIE	PREȚ MEDIU (RON / 100 kg)
	1	2	3	4	5			
E	0.0	0.0	0.0	0.0	0.0	0	0.0	0.0
U	1403.0	1444.6	1414.0	0.0	0.0	5	390.3	1432.9
R	1371.2	1444.2	1488.8	1514.1	1018.0	59	344.5	1428.2
O	1361.1	1394.4	1410.6	0.0	0.0	287	268.4	1379.0
P	1314.4	1372.5	1365.0	0.0	0.0	110	219.0	1334.2
TOTAL	1349.9	1401.1	1436.1	1514.1	1018.0	461	267.7	1379.2

"B"- CARCASE DE MASCULI NECASTRAȚI CU VÂRSTA DE 24 DE LUNI ȘI MAI MULT (TAURI)								
CONFORMAȚIE	PREȚ MEDIU (RON / 100 kg)					NUMĂR CARCASE	TOTAL	
	GRĂSIME						GREUTATE MEDIE	PREȚ MEDIU (RON / 100 kg)
	1	2	3	4	5			
E	0.0	0.0	0.0	0.0	0.0	0	0.0	0.0
U	0.0	0.0	0.0	0.0	0.0	0	0.0	0.0
R	1431.8	1371.7	1358.6	1595.5	0.0	23	404.1	1404.2
O	1385.0	1423.7	1311.1	1409.0	0.0	63	303.2	1394.8
P	1347.9	1151.0	1091.2	0.0	0.0	44	205.3	1232.9
TOTAL	1382.3	1339.9	1297.4	1519.1	0.0	130	287.9	1358.1

"C"- CARCASE DE MASCULI CASTRAȚI CU VÂRSTA DE 12 LUNI ȘI MAI MULT (BOI)								
CONFORMAȚIE	PREȚ MEDIU (RON / 100 kg)					NUMĂR CARCASE	TOTAL	
	GRĂSIME						GREUTATE MEDIE	PREȚ MEDIU (RON / 100 kg)
	1	2	3	4	5			
E	0.0	0.0	0.0	0.0	0.0	0	0.0	0.0
U	0.0	0.0	0.0	0.0	0.0	0	0.0	0.0
R	0.0	0.0	0.0	0.0	0.0	0	0.0	0.0
O	1256.5	1372.3	0.0	0.0	0.0	6	375.9	1337.3
P	1602.0	1361.0	0.0	0.0	0.0	6	273.5	1528.2
TOTAL	1472.6	1369.6	0.0	0.0	0.0	12	324.7	1417.7

"D"- CARCASE DE FEMELE CARE AU FĂȚAT (VACI)								
CONFORMAȚIE	PREȚ MEDIU (RON / 100 kg)					NUMĂR CARCASE	TOTAL	
	GRĂSIME						GREUTATE MEDIE	PREȚ MEDIU (RON / 100 kg)
	1	2	3	4	5			
E	0.0	0.0	0.0	0.0	0.0	0	0.0	0.0
U	0.0	0.0	0.0	1107.7	0.0	3	378.0	1107.7
R	1250.1	1245.7	1184.0	1150.6	1123.1	86	361.1	1200.1
O	1188.0	1158.0	1195.0	1199.0	0.0	533	269.4	1181.8
P	1034.3	1142.0	1195.1	1139.9	0.0	495	217.5	1094.5
TOTAL	1101.9	1162.3	1193.9	1166.7	1123.1	1117	253.8	1150.3

"E"- CARCASE ALE ALTOR BOVINE FEMELE CU VÂRSTA DE 12 LUNI ȘI MAI MULT (VIȚELE)								
CONFORMAȚIE	PREȚ MEDIU (RON / 100 kg)					NUMĂR CARCASE	TOTAL	
	GRĂSIME						GREUTATE MEDIE	PREȚ MEDIU (RON / 100 kg)
	1	2	3	4	5			
E	0.0	0.0	0.0	0.0	0.0	0	0.0	0.0
U	0.0	0.0	1303.0	0.0	0.0	1	411.6	1303.0
R	1399.0	1323.3	1357.8	1378.3	0.0	27	306.3	1344.0
O	1283.3	1324.3	1337.6	1329.8	0.0	214	249.4	1321.1
P	1165.1	1187.6	1247.5	0.0	0.0	105	195.6	1181.1
TOTAL	1223.3	1294.9	1331.8	1341.2	0.0	347	238.0	1288.5

"Z"- CARCASE DE BOVINE CU VÂRSTA CUPRINSĂ ÎNȚRE 8 LUNI ȘI MAI PUȚIN DE 12 LUNI (TINERET BOVIN)								
CONFORMAȚIE	PREȚ MEDIU (RON / 100 kg)					NUMĂR CARCASE	TOTAL	
	GRĂSIME						GREUTATE MEDIE	PREȚ MEDIU (RON / 100 kg)
	1	2	3	4	5			
E	0.0	0.0	0.0	0.0	0.0	0	0.0	0.0
U	0.0	1369.0	1441.0	0.0	0.0	2	285.2	1416.0
R	1470.2	1290.3	1202.0	0.0	1520.0	14	286.5	1393.1
O	1318.7	1394.2	1462.9	0.0	0.0	85	223.3	1354.1
P	1275.3	1435.5	1312.0	0.0	0.0	65	170.1	1299.8
TOTAL	1313.9	1385.7	1398.7	0.0	1520.0	166	208.5	1342.3

TOATE CATEGORIILE								
CONFORMAȚIE	PREȚ MEDIU (RON / 100 kg)					NUMĂR CARCASE	TOTAL	
	GRĂSIME						GREUTATE MEDIE	PREȚ MEDIU (RON / 100 kg)
	1	2	3	4	5			
E	0.0	0.0	0.0	0.0	0.0	0	0.0	0.0
U	1403.0	1434.6	1383.7	1107.7	0.0	11	369.7	1326.7
R	1366.1	1335.6	1312.0	1258.2	1151.5	209	349.1	1316.6
O	1289.3	1292.9	1244.9	1247.4	0.0	1188	264.6	1278.2
P	1137.7	1189.9	1205.6	1139.9	0.0	825	210.9	1162.2
TOTAL	1226.6	1272.0	1249.7	1236.2	1151.5	2233	253.2	1247.8

Prețuri incluse în raportul național de prețuri pentru Comisia Europeană



Raport național parțial prețuri de piață carcase de bovine cu vârsta de 8 luni sau mai mult, la intrarea în abator conform grilei UE (*)

Săptămâna: 16

din: 15/04/19

până în 21/04/19

"A"- CARCASE DE MASCULI NECASTRAȚI CU VÂRSTA CUPRINSĂ ÎNTRE 12 LUNI ȘI MAI PUȚIN DE 24 DE LUNI (TĂURAȘI)								
CONFORMAȚIE	PREȚ MEDIU (RON / 100 kg)					NUMĂR CARCASE	TOTAL	
	GRĂSIMI						GREUTATE MEDIE	PREȚ MEDIU (RON / 100 kg)
	1	2	3	4	5			
E	0.0	0.0	0.0	0.0	0.0	0	0.0	0.0
U	1403.0	1444.6	1414.0	0.0	0.0	5	390.3	1432.9
R	1365.2	1444.2	1488.8	1514.1	1018.0	58	345.7	1427.4
O	1365.5	1413.3	1385.4	0.0	0.0	231	272.1	1387.1
P	1328.3	1382.9	1365.0	0.0	0.0	98	218.6	1347.5
TOTAL	1355.7	1415.7	1425.9	1514.1	1018.0	392	271.1	1387.5

"B"- CARCASE DE MASCULI NECASTRAȚI CU VÂRSTA DE 24 DE LUNI ȘI MAI MULT (TAURI)								
CONFORMAȚIE	PREȚ MEDIU (RON / 100 kg)					NUMĂR CARCASE	TOTAL	
	GRĂSIMI						GREUTATE MEDIE	PREȚ MEDIU (RON / 100 kg)
	1	2	3	4	5			
E	0.0	0.0	0.0	0.0	0.0	0	0.0	0.0
U	0.0	0.0	0.0	0.0	0.0	0	0.0	0.0
R	1431.8	1445.3	1428.1	1595.5	0.0	19	398.7	1454.8
O	1383.0	1420.3	1311.1	1409.0	0.0	59	301.1	1391.0
P	1353.1	1151.0	1091.2	0.0	0.0	42	200.4	1226.6
TOTAL	1383.8	1344.6	1310.6	1519.1	0.0	120	281.3	1364.3

"C"- CARCASE DE MASCULI CASTRAȚI CU VÂRSTA DE 12 LUNI ȘI MAI MULT (BOI)								
CONFORMAȚIE	PREȚ MEDIU (RON / 100 kg)					NUMĂR CARCASE	TOTAL	
	GRĂSIMI						GREUTATE MEDIE	PREȚ MEDIU (RON / 100 kg)
	1	2	3	4	5			
E	0.0	0.0	0.0	0.0	0.0	0	0.0	0.0
U	0.0	0.0	0.0	0.0	0.0	0	0.0	0.0
R	0.0	0.0	0.0	0.0	0.0	0	0.0	0.0
O	1256.5	1372.3	0.0	0.0	0.0	6	375.9	1337.3
P	1602.0	1361.0	0.0	0.0	0.0	6	273.5	1528.2
TOTAL	1472.6	1369.6	0.0	0.0	0.0	12	324.7	1417.7

"D"- CARCASE DE FEMELE CARE AU FĂTAT (VACI)								
CONFORMAȚIE	PREȚ MEDIU (RON / 100 kg)					NUMĂR CARCASE	TOTAL	
	GRĂSIMI						GREUTATE MEDIE	PREȚ MEDIU (RON / 100 kg)
	1	2	3	4	5			
E	0.0	0.0	0.0	0.0	0.0	0	0.0	0.0
U	0.0	0.0	0.0	1107.7	0.0	3	378.0	1107.7
R	1250.1	1245.7	1185.6	1150.6	1123.1	84	360.6	1200.9
O	1188.0	1158.0	1195.7	1199.0	0.0	507	267.5	1181.2
P	1033.5	1142.0	1196.6	1139.9	0.0	490	217.6	1094.6
TOTAL	1102.0	1162.3	1194.9	1166.7	1123.1	1084	252.5	1149.3

"E"- CARCASE ALE ALTOR BOVINE FEMELE CU VÂRSTA DE 12 LUNI ȘI MAI MULT (VIȚELE)								
CONFORMAȚIE	PREȚ MEDIU (RON / 100 kg)					NUMĂR CARCASE	TOTAL	
	GRĂSIMI						GREUTATE MEDIE	PREȚ MEDIU (RON / 100 kg)
	1	2	3	4	5			
E	0.0	0.0	0.0	0.0	0.0	0	0.0	0.0
U	0.0	0.0	1303.0	0.0	0.0	1	411.6	1303.0
R	0.0	1310.5	1352.6	1365.3	0.0	22	305.9	1331.4
O	1281.0	1320.1	1337.4	1327.4	0.0	174	248.8	1316.4
P	1164.6	1189.4	1317.8	0.0	0.0	93	194.3	1182.3
TOTAL	1220.6	1289.8	1337.9	1334.7	0.0	290	236.2	1282.4

"Z"- CARCASE DE BOVINE CU VÂRSTA CUPRINSĂ ÎNTRE 8 LUNI ȘI MAI PUȚIN DE 12 LUNI (TINERET BOVIN)								
CONFORMAȚIE	PREȚ MEDIU (RON / 100 kg)					NUMĂR CARCASE	TOTAL	
	GRĂSIMI						GREUTATE MEDIE	PREȚ MEDIU (RON / 100 kg)
	1	2	3	4	5			
E	0.0	0.0	0.0	0.0	0.0	0	0.0	0.0
U	0.0	1369.0	1441.0	0.0	0.0	2	285.2	1416.0
R	1197.5	1290.3	1202.0	0.0	1520.0	11	283.2	1279.7
O	1318.7	1394.2	1462.9	0.0	0.0	85	223.3	1354.1
P	1275.3	1435.5	1312.0	0.0	0.0	65	170.1	1299.8
TOTAL	1293.7	1385.7	1398.7	0.0	1520.0	163	206.9	1330.5

TOATE CATEGORIILE								
CONFORMAȚIE	PREȚ MEDIU (RON / 100 kg)					NUMĂR CARCASE	TOTAL	
	GRĂSIMI						GREUTATE MEDIE	PREȚ MEDIU (RON / 100 kg)
	1	2	3	4	5			
E	0.0	0.0	0.0	0.0	0.0	0	0.0	0.0
U	1403.0	1434.6	1383.7	1107.7	0.0	11	369.7	1326.7
R	1331.3	1340.6	1321.7	1252.9	1151.5	194	349.3	1312.9
O	1285.3	1287.6	1240.4	1241.6	0.0	1062	264.4	1274.4
P	1134.5	1189.8	1208.6	1139.9	0.0	794	210.6	1160.9
TOTAL	1219.8	1268.5	1248.7	1230.7	1151.5	2061	252.2	1243.3

(*) Pentru calcularea prețurilor medii au fost luate în considerare doar bovinele cumparate de către abatoare



**Raport prețuri de piață din România versus prețuri de piață comunitare
conform Art.7 Regulamentul de punere în aplicare (UE) 2017/1184 al Comisiei din 20 aprilie 2017**

Săptămâna: 16

din: 15/04/19

până în: 21/04/19

CATEGORIA	CLASA	PREȚ MEDIU			PREȚ RO /PREȚ COMUNITAR (%)
		ROMANIA		UE	
		RON / 100 kg	€ / 100 kg	€ / 100 kg	
Z	U2	1369.00	287.51	414.85	-30.70
Z	U3	1441.00	302.63	392.23	-22.84
Z	R2	1290.26	270.97	393.33	-31.11
Z	R3	1202.00	252.44	369.84	-31.74 (*)
Z	O2	1394.19	292.80	354.01	-17.29
Z	O3	1462.90	307.23	339.57	-9.52
Z		1383.95	290.65	374.22	-22.33
A	U2	1444.61	303.39	390.47	-22.30
A	U3	1414.00	296.96	380.30	-21.91
A	R2	1444.22	303.31	360.13	-15.78
A	R3	1488.84	312.68	361.67	-13.55 (*)
A	O2	1394.38	292.84	323.85	-9.58
A	O3	1410.64	296.25	334.54	-11.45
A		1409.19	295.95	362.38	-18.33
B	R3	1358.60	285.32	309.36	-7.77
C	U2	0.00	0.00	395.07	
C	U3	0.00	0.00	397.59	
C	U4	0.00	0.00	397.48	
C	R3	0.00	0.00	384.14	(*)
C	R4	0.00	0.00	393.22	
C	O3	0.00	0.00	357.75	
C	O4	0.00	0.00	374.71	
C		0.00	0.00	379.89	
D	R3	1183.95	248.65	346.51	-28.24
D	R4	1150.64	241.65	314.84	-23.25
D	O2	1158.00	243.20	270.03	-9.94
D	O3	1194.98	250.96	291.76	-13.98 (*)
D	O4	1198.97	251.80	291.92	-13.74
D	P2	1142.02	239.84	236.62	1.36
D	P3	1195.06	250.98	271.00	-7.39
D		1163.82	244.42	288.56	-15.30
E	U2	0.00	0.00	436.49	
E	U3	1303.00	273.65	425.39	-35.67
E	R2	1323.29	277.91	372.97	-25.49
E	R3	1357.76	285.15	379.21	-24.80 (*)
E	R4	1378.33	289.47	380.44	-23.91
E	O2	1324.27	278.11	308.72	-9.92
E	O3	1337.59	280.91	328.61	-14.52
E	O4	1329.84	279.28	364.18	-23.31
E		1332.61	279.86	380.70	-26.49
TOATE CATEGORIILE		1253.82	263.32	340.85	-22.75

(*) CATEGORII ȘI CLASE DE REFERINȚĂ ÎN UE28: Z3, AR3, CR3, DO3 ȘI ER3



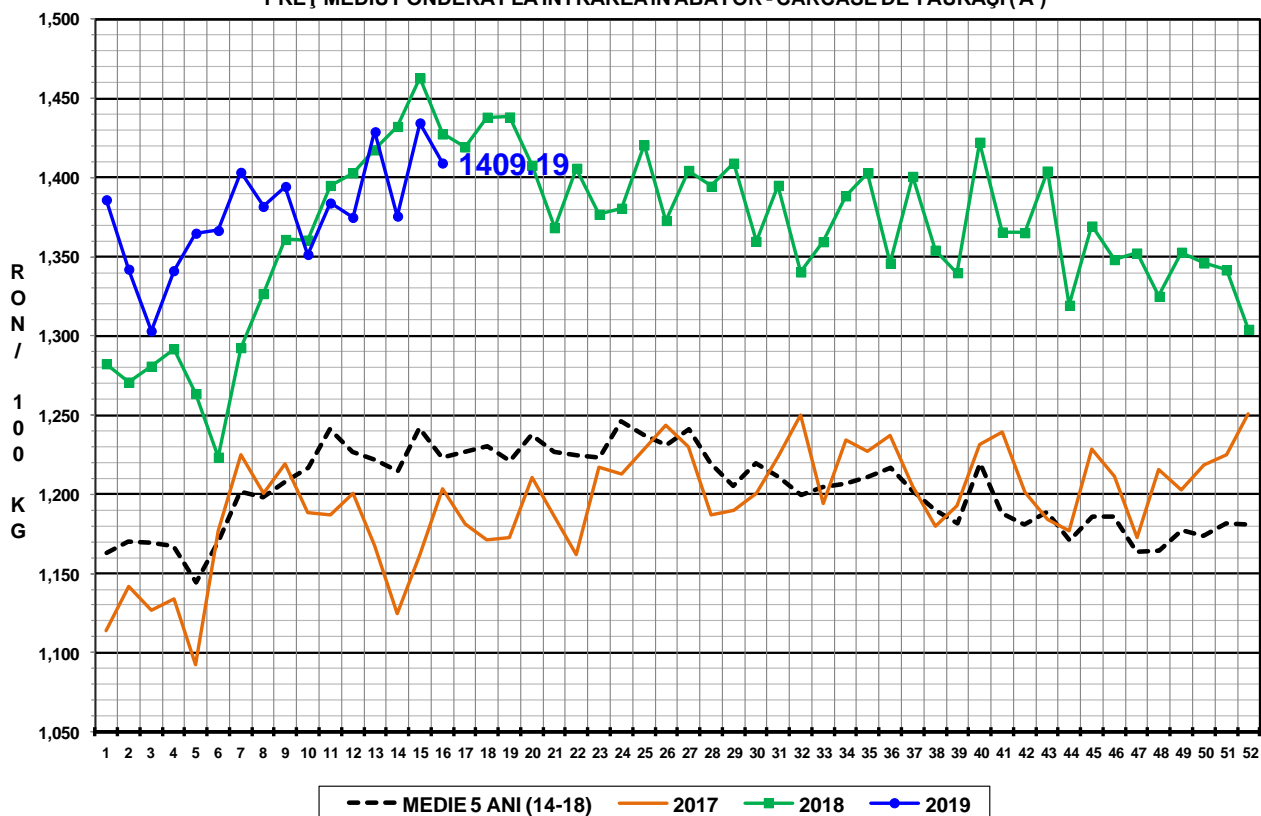
**CARCASE DE CARCASE DE BOVINE CU VÂRSTA DE 8 LUNI SAU MAI MULT LA INTRAREA ÎN ABATOR
CONFORM ART.7 REGULAMENTUL DE PUNERE ÎN APLICARE (UE) 2017/1184 AL COMISIEI DIN 20 APRILIE 2017**

Cotații naționale (RON / 100 kg)	SĂPT 16 / 2019	VARIAȚIE		
		1 SĂPT	1 AN	Medie 5 ani (14 - 18)
Tăurași "A"	1,409.19	-1.77%	-1.29%	15.20%
Vaci "D"	1,163.82	0.30%	-5.00%	17.18%
Vițele "E"	1,332.61	-2.49%	-1.02%	17.36%

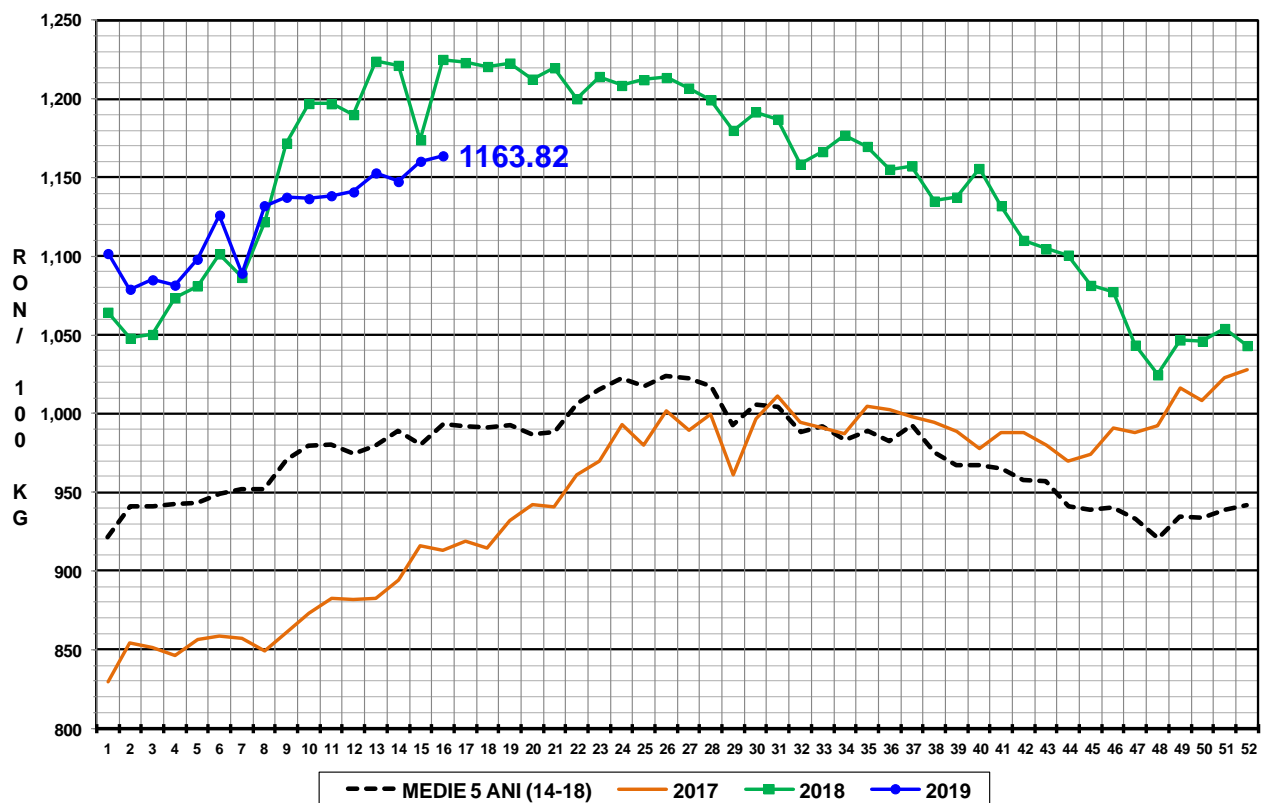
Prețuri medii europene (€ / 100 kg)	SĂPT 16 / 2019			VARIAȚIE					
				1 SĂPT			1 AN		
	A	D	E	A	D	E	A	D	E
Uniunea Europeană	362.38	288.56	380.70	-0.06%	0.59%	-0.13%	-5.85%	-3.38%	-3.43%
Franța	383.45	321.55	407.65	-0.32%	0.35%	-2.07%	0.13%	1.68%	1.26%
Germania	355.18	289.49	340.99	0.09%	1.78%	0.49%	-10.40%	-7.58%	-6.05%
Italia	412.66	261.82	453.86	0.00%	0.00%	0.00%	1.51%	-5.92%	0.08%
Marea Britanie	374.31	289.08	395.26	0.49%	1.43%	0.23%	-5.49%	-9.03%	-5.65%
Olanda	359.61	277.41	281.11	-2.21%	-0.23%	9.45%	0.83%	-2.40%	18.42%
Polonia	302.52	256.11	308.02	0.45%	0.00%	0.25%	-10.97%	-11.78%	-4.39%
România	295.95	244.42	279.28	-1.85%	0.22%	-2.78%	-3.49%	-7.12%	-3.43%
Ungaria	261.54	209.86	235.06	12.79%	1.14%	9.00%	0.14%	-0.13%	4.84%

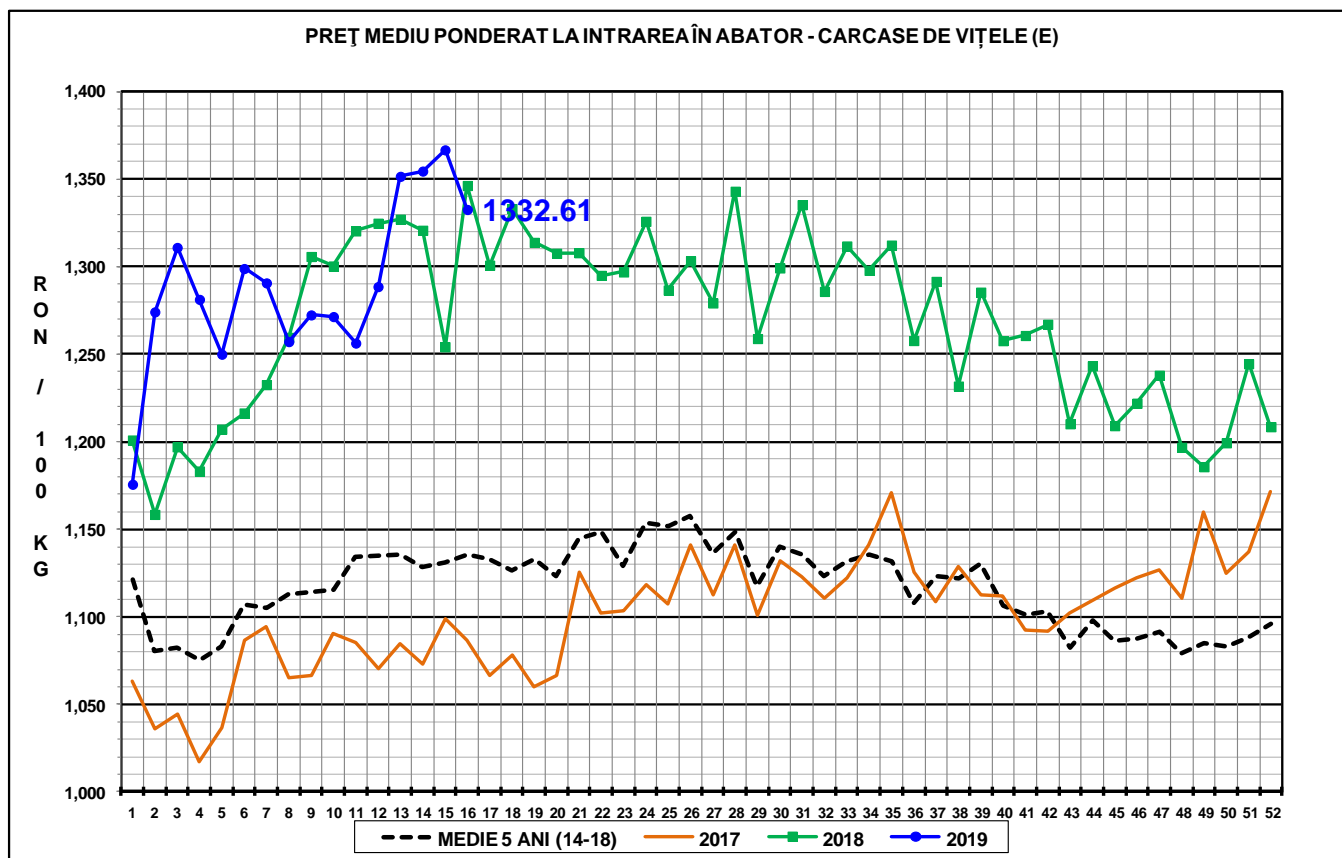


PREȚ MEDIU PONDERAT LA INTRAREA ÎN ABATOR - CARCASE DE TĂURAȘI (A)



PREȚ MEDIU PONDERAT LA INTRAREA ÎN ABATOR - CARCASE DE VACI (D)





N.B. Prețurile medii ponderate săptămânale au fost calculate după cum urmează:

1. În toate cazurile de la paginile 1 - 3 și în cazul „per combinație categorie, clasă de conformație și grad de acoperire cu grăsime” de la pagina 4, au fost aplicate ponderi „real time”, care constau în greutatea individuală în viu, sau în carcasă ale bovinelor. Prețul mediu ponderat săptămânal (în viu sau în carcasă) este egal cu suma produselor dintre prețul individual (în viu sau în carcasă) și greutatea individuală (în viu sau în carcasă) împărțită la suma ponderilor (greutățile în viu sau în carcasă).
2. În cazul „per categorie” de la paginile 4 - 7, au fost aplicate ponderi bazate pe „cifrele istorice” comunicate de statele membre privind distribuția în clasele SEUROP.