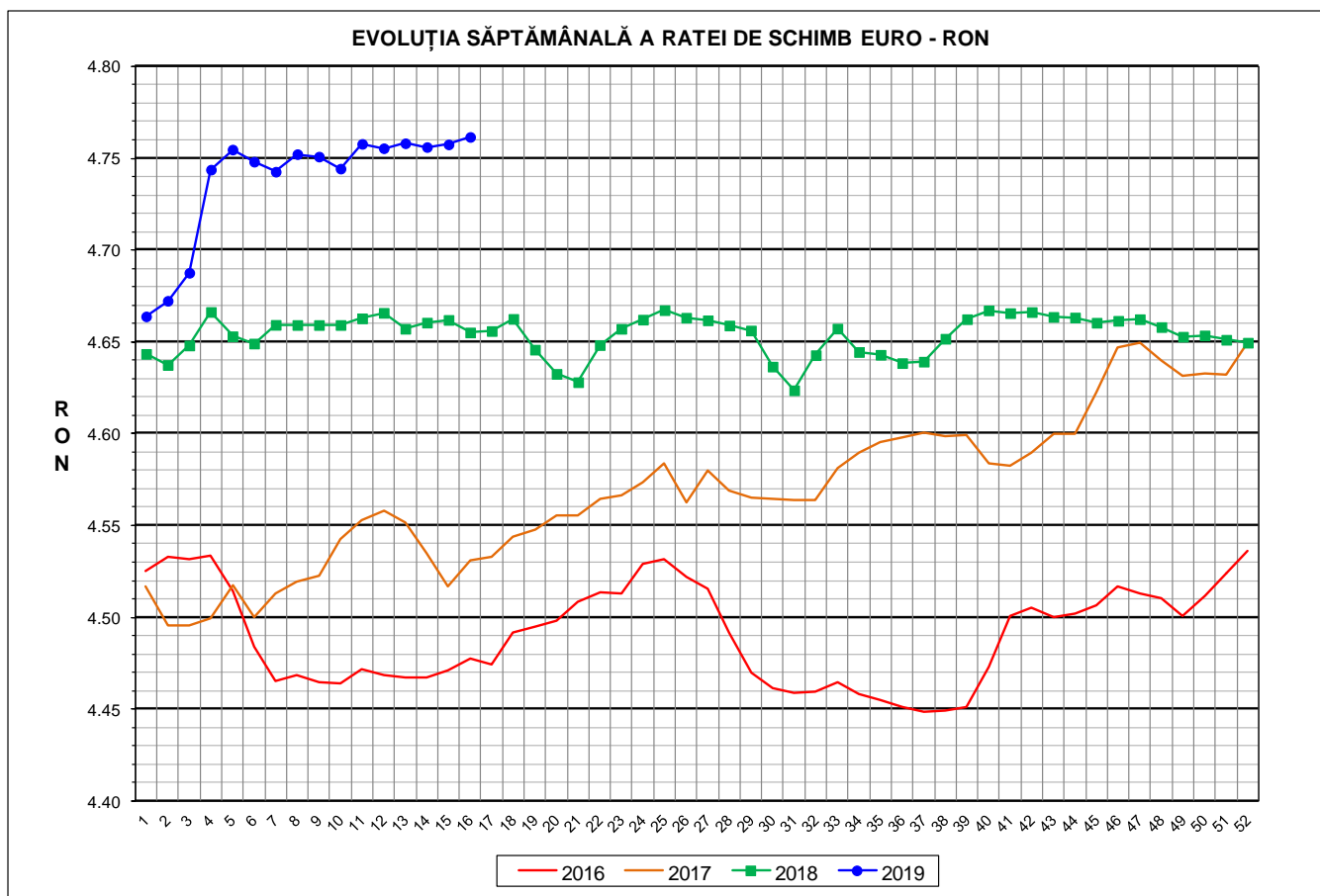


Prețul de piață al porcilor la intrarea în abator

Săptămâna 16 (15 – 21 aprilie 2019)



RATA DE SCHIMB EURO - RON			
SĂPT 16 / 2019	VARIAȚIE		
	1 SĂPT	4 SĂPT	1 AN
1€ = 4.7616 RON	0.09%	0.13%	2.29%



**SITUAȚIA CARCASELOR DE PORCINE CLASIFICATE
ÎN FUNCȚIE DE PROVENIENȚA PORCILOR SACRIFICAȚI
ÎN SĂPTĂMÂNA 15 - 21 APRILIE 2019**

		NUMĂR CARCANE	% DIN TOTAL
PROVENIENȚĂ PORCI SACRIFICAȚI	TRANZACȚII COMERCIALE ÎNTRE ABATOARE ȘI FURNIZORI	66,949	60.68
	FERME PROPRII ALE ABATOARELOR	33,810	30.65
	PRESTĂRI SERVICII	9,568	8.67
TOTAL CARCANE CLASIFICATE CU GREUTATEA CALDĂ 50 - 120 KG		110,327	100.00
DIN CARE DIN COMERȚ INTRACOMUNITAR		3,177	2.88

Situația porcilor proveniți din tranzacții comerciale
între abatoare și furnizori care fac obiectul raportării prețurilor
în săptămâna 15 - 21 aprilie 2019

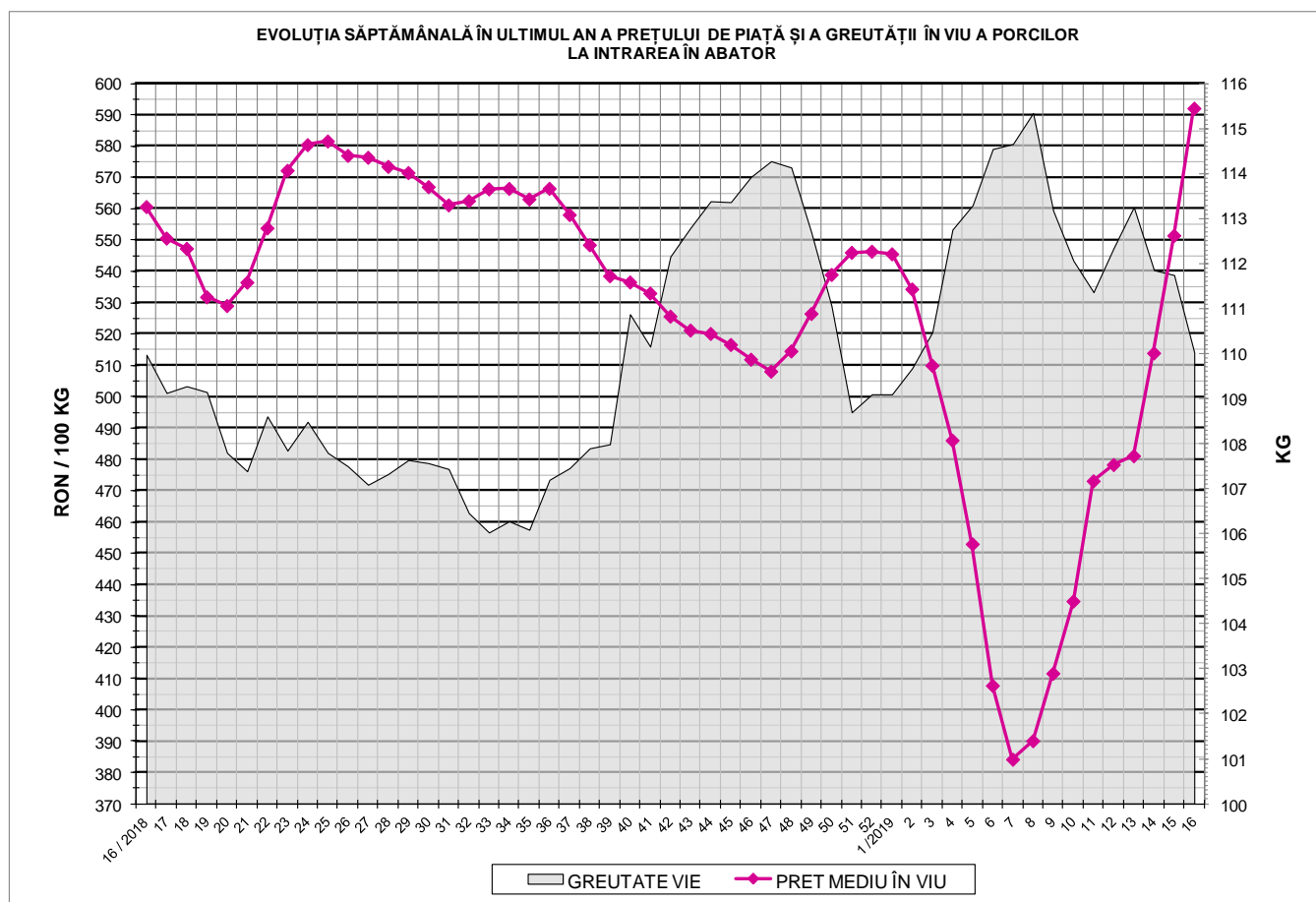
Tip preț la intrarea în abator		Carcane cu greutatea caldă 60 - 120 kg			
		SEUROP		d.c. S+E	
		nr	% din total carcane clasificate	nr	% din total carcane clasificate
De bază pentru 56% carne macră	în carcasă	391	0.4%	380	0.3%
	în viu	3,248	2.9%	2,825	2.6%
Forfetar în viu		62,886	57.0%	59,665	54.1%
Total		66,525	60.3%	62,870	57.0%

Carcane incluse în raportul național de prețuri pentru DG AGRI

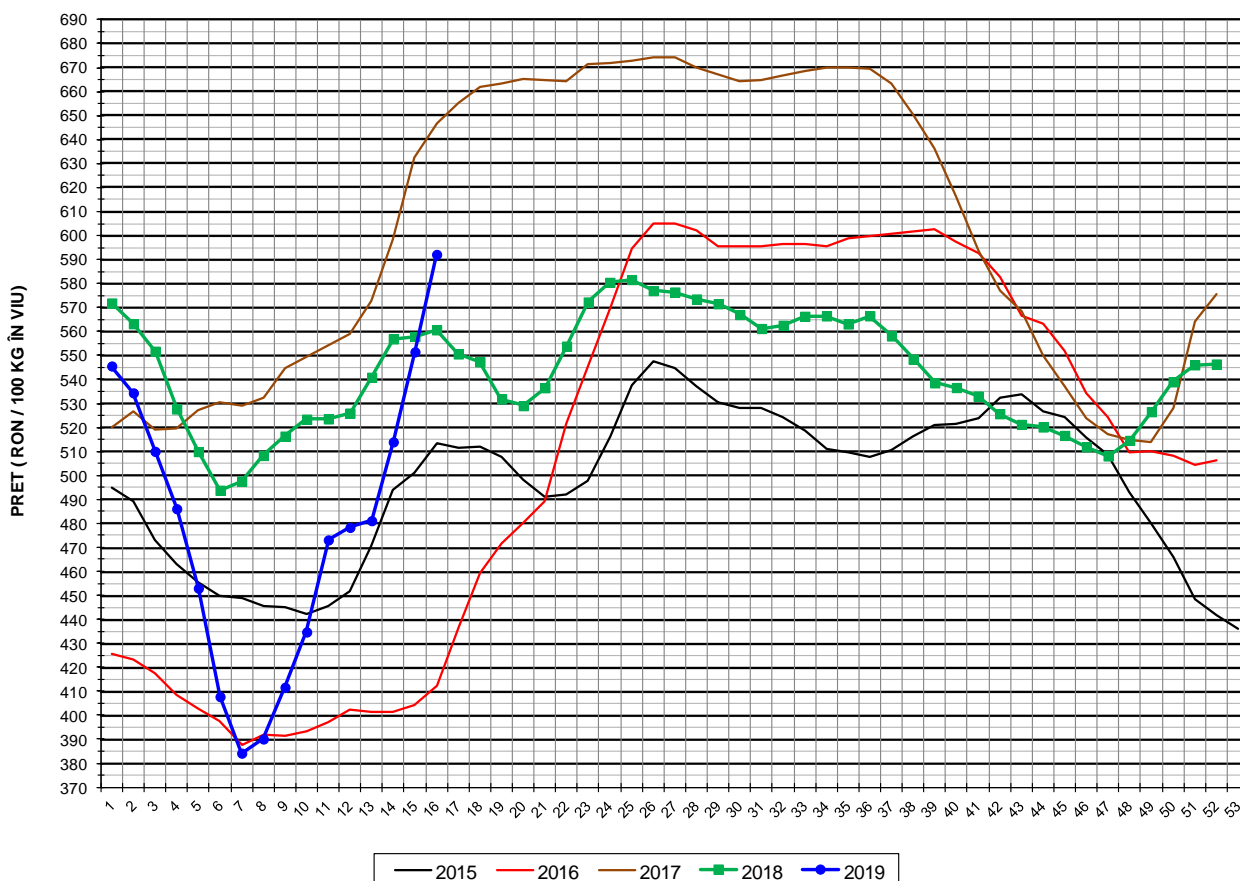


Prețul de piață al porcilor în săptămâna 15 - 21 aprilie 2019

Clasa	% carne macră	Număr porci	% din total porci	Procent mediu carne macră	Greutate medie (kg)		Preț mediu (RON / 100 kg)	
					vie	carcasă caldă - 2%	viu	carcasă caldă - 2%
S	≥ 60	40,046	60.20	62.4	108.5	83.9	599.68	775.53
E	55 - 59.9	22,824	34.31	58.1	112.1	86.6	585.41	758.14
U	50 - 54.9	3,214	4.83	53.2	113.2	87.4	559.76	724.97
ROP	< 50	441	0.66	47.6	117.9	91.2	520.84	673.15
TOTAL		66,525	100.00	60.4	110.0	85.0	592.15	766.22

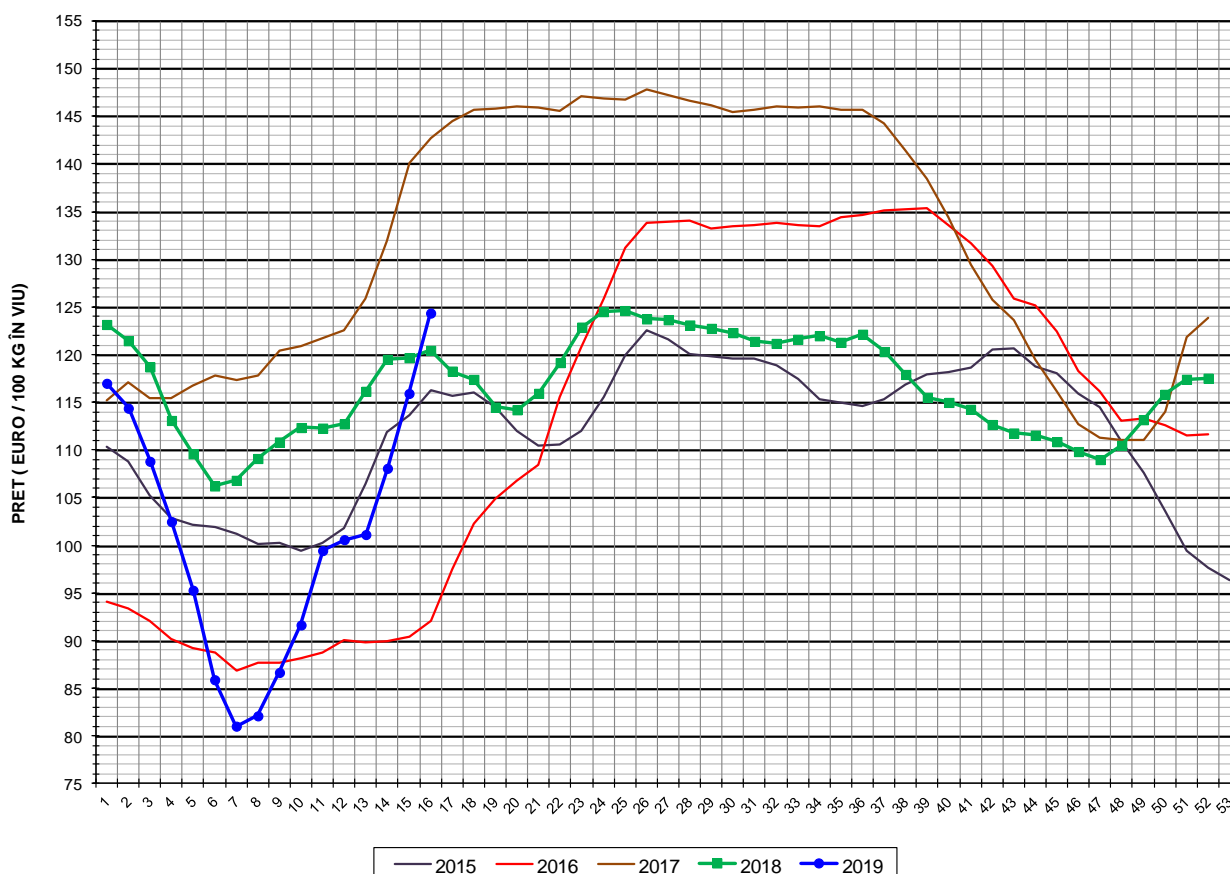


EVOLUȚIA SĂPTĂMÂNALĂ A PREȚULUI DE PIAȚĂ ÎN VIU AL PORCILOR ÎN ROMÂNIA (1)



PREȚ ÎN VIU			
SĂPT 16 / 2019	VARIAȚIE		
	1 SĂPT	4 SĂPT	1 AN
592.15 RON	7.36%	23.80%	5.61%

EVOLUȚIA SĂPTĂMĂNALĂ A PREȚULUI DE PIAȚĂ ÎN VIU AL PORCILOR ÎN ROMÂNIA (2)



PREȚ ÎN VIU			
SĂPT 16 / 2019	VARIAȚIE		
	1 SĂPT	4 SĂPT	1 AN
124.36 €	7.27%	23.64%	3.24%

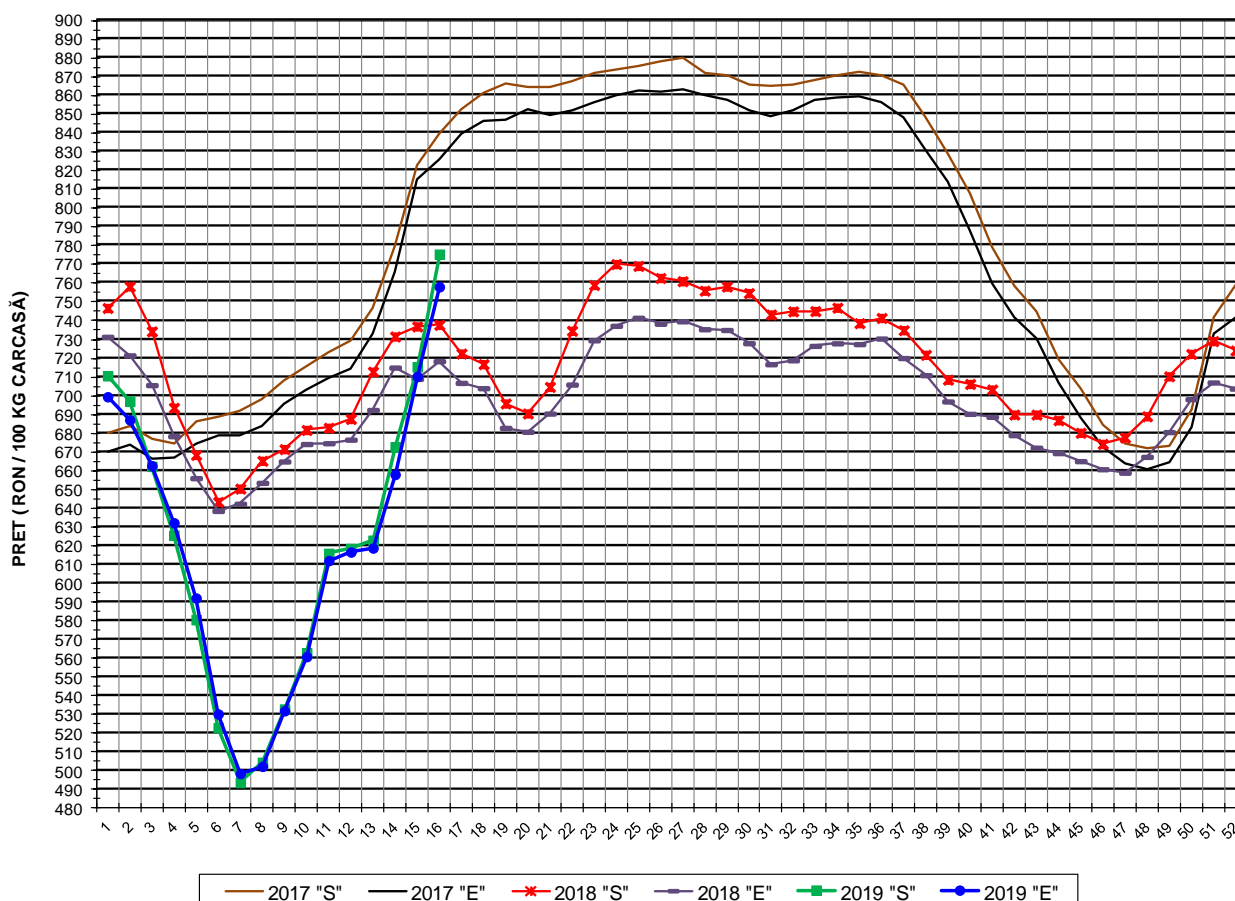


PREȚUL PE PROCENT CARNE MACRĂ AL PORCILOR
ÎN SĂPTĂMÂNA 15 - 21 APRILIE 2019

% CARNE MACRĂ		NUMĂR PORCI	% CUMULATIV DIN TOTAL PORCI	GREUTATE (KG)		PREȚ MEDIU (RON/ 100 KG)	
NIVEL GRILA PREȚURI	MEDIE			VIE	CARCASA CALDĂ - 2%	VIU	CARCASA CALDĂ - 2%
≥64	65.0	7,067	10.62	107.01	83.17	601.99	774.54
63	63.4	6,064	19.74	107.74	83.50	602.83	777.85
62	62.4	8,241	32.13	107.90	83.46	600.92	776.86
61	61.4	9,428	46.30	109.01	84.09	599.59	777.31
60	60.5	9,246	60.20	110.08	84.85	594.94	771.81
59	59.5	7,567	71.57	110.93	85.49	592.39	768.72
58	58.5	5,962	80.53	112.47	86.85	588.72	762.45
57	57.5	4,351	87.07	112.71	87.22	581.23	751.08
56	56.5	2,977	91.55	113.39	87.71	578.63	748.03
55	55.5	1,967	94.51	112.37	86.78	568.50	736.12
54	54.5	1,213	96.33	112.63	86.91	566.23	733.74
53	53.4	821	97.56	113.80	87.89	558.68	723.41
52	52.5	555	98.40	113.34	87.57	556.66	720.42
51	51.5	346	98.92	113.41	87.45	558.12	723.76
≤50	48.7	720	100.00	115.97	89.72	529.24	684.10
MEDIE	60.4	66,525	100.00	110.02	85.02	592.15	766.22

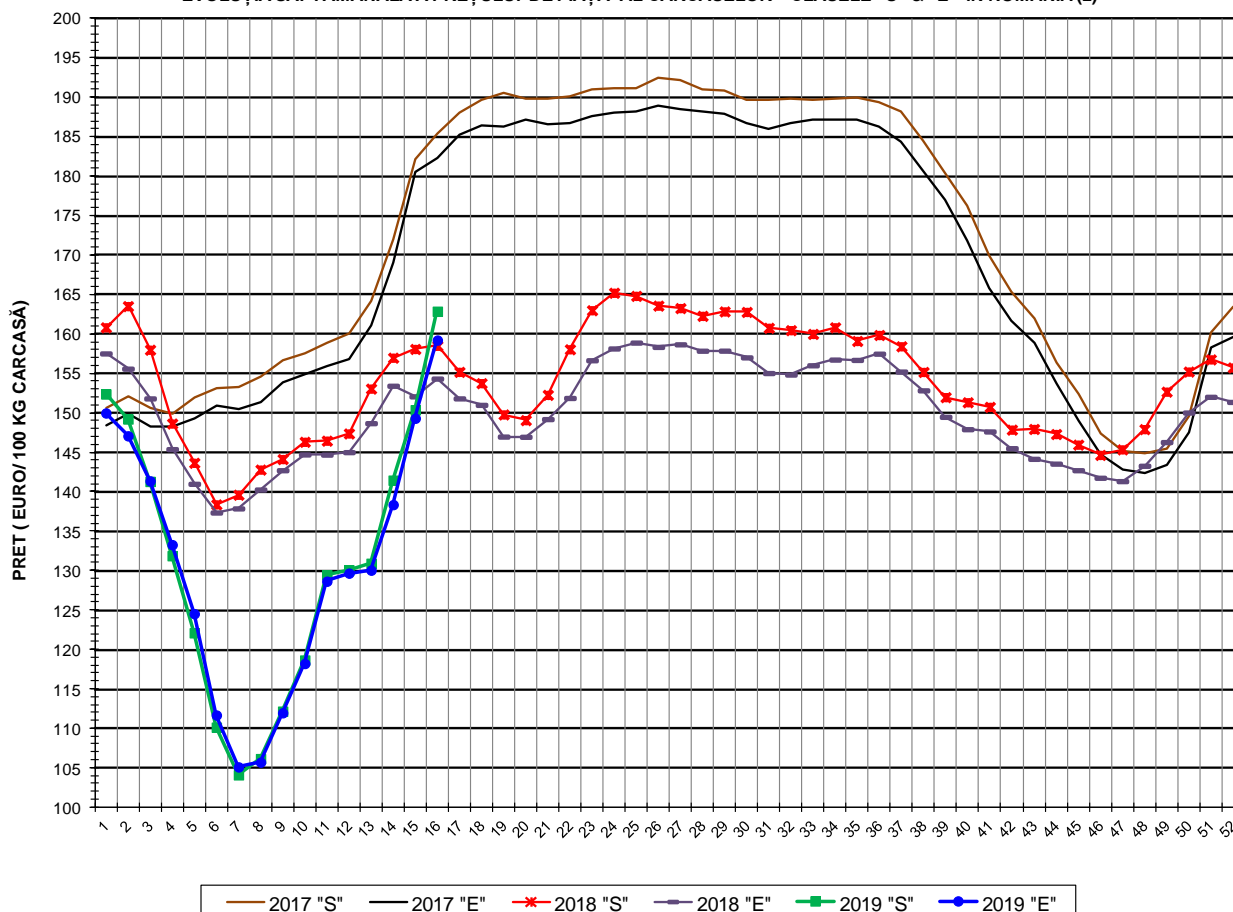
Culorile de fond ale rândurilor din tabelul de mai sus au legătură cu grila de prețuri.

EVOLUȚIA SĂPTĂMÂNALĂ A PREȚULUI DE PIAȚĂ AL CARCASELOR - CLASELE "S" & "E" ÎN ROMÂNIA (1)



PREȚ NAȚIONAL CARCASE				
CALITATEA STANDARD - CLASELE "S"&"E"				
CLASA	PREȚ SĂPT 16 / 2019	VARIAȚIE		
		1 SĂPT	4 SĂPT	1 AN
S	775.53 RON	8.40%	25.38%	5.11%
E	758.14 RON	6.73%	22.95%	5.52%

EVOLUȚIA SĂPTĂMÂNALĂ A PREȚULUI DE PIAȚĂ AL CARCASELOR - CLASELE "S" & "E" ÎN ROMÂNIA (2)



PREȚ NAȚIONAL CARCASE				
CALITATEA STANDARD - CLASELE "S" & "E"				
CLASA	PREȚ SAPT 16 / 2019	VARIAȚIE		
		1 SĂPT	4 SĂPT	1 AN
S	162.87 €	8.31%	25.22%	2.76%
E	159.22 €	6.64%	22.79%	3.16%



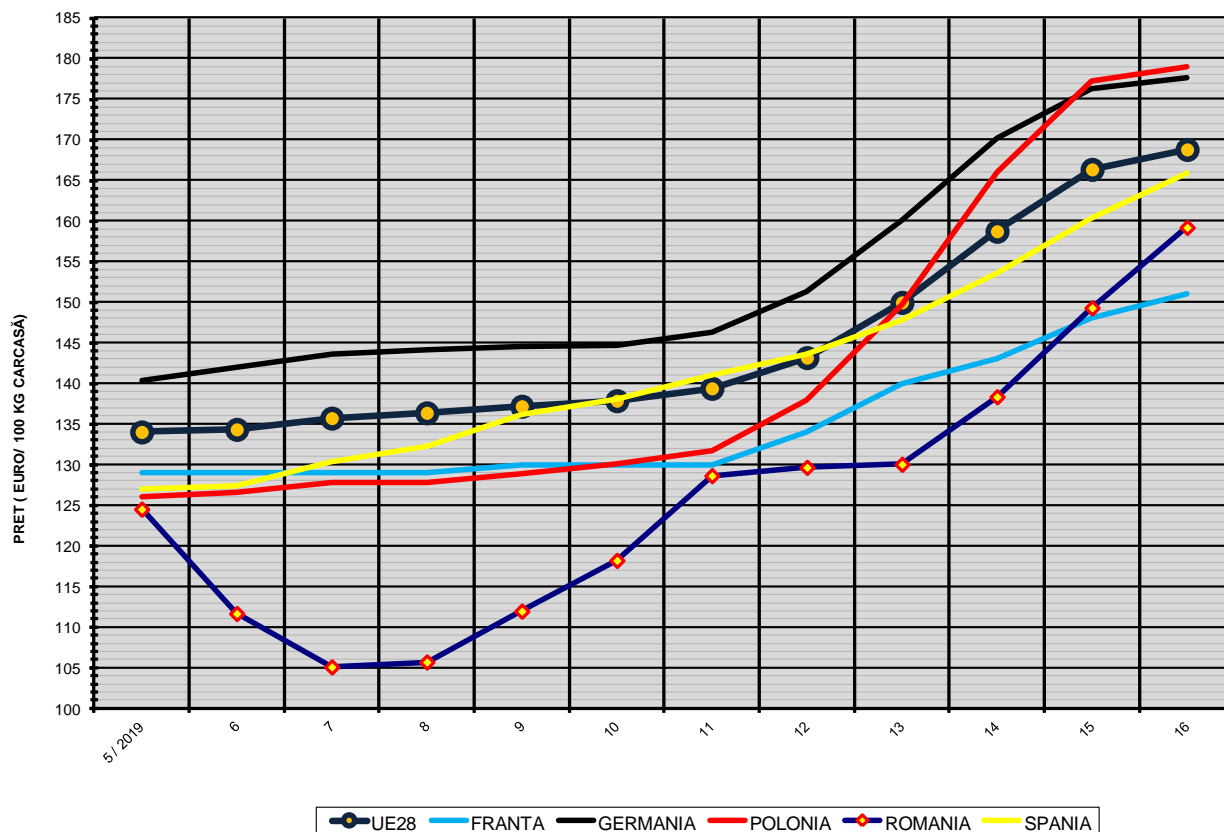
% PREȚ DE PIAȚĂ ÎN ROMÂNIA ȘI ÎN UE28 vs PRAGUL (PREȚUL) DE REFERINȚĂ UE28

SAPTAMANA	PREȚ (EUR)					% PREȚ vs PRAGUL (PREȚUL) DE REFERINȚĂ UE28 (*)				
	ROMÂNIA			UE28		ROMÂNIA			UE28	
	"S"	"E"	"S" + "E"	"S"	"E"	"S"	"E"	"S" + "E"	"S"	"E"
42 / 2018	147.92	145.57	146.83	139.59	137.44	98.00%	96.44%	97.28%	92.48%	91.06%
43	147.95	144.16	146.12	138.42	136.44	98.02%	95.51%	96.81%	91.71%	90.39%
44	147.30	143.55	145.56	137.58	135.89	97.59%	95.10%	96.44%	91.15%	90.03%
45	145.96	142.72	144.44	137.28	135.80	96.70%	94.55%	95.69%	90.95%	89.97%
46	144.66	141.76	143.21	136.91	135.62	95.84%	93.92%	94.88%	90.71%	89.85%
47	145.34	141.32	143.29	137.18	135.71	96.29%	93.63%	94.93%	90.89%	89.91%
48	147.98	143.33	145.55	137.12	135.57	98.04%	94.96%	96.43%	90.85%	89.82%
49	152.72	146.32	149.50	137.05	135.58	101.18%	96.94%	99.05%	90.80%	89.82%
50	155.22	150.03	152.71	137.24	135.82	102.84%	99.40%	101.17%	90.92%	89.98%
51	156.77	152.02	154.58	137.25	135.77	103.86%	100.72%	102.41%	90.93%	89.95%
52	155.74	151.38	153.76	136.95	135.47	103.18%	100.29%	101.87%	90.73%	89.75%
1 / 2019	152.38	149.97	151.47	136.42	134.47	100.96%	99.36%	100.35%	90.38%	89.09%
2	149.22	147.07	148.38	136.24	134.30	98.86%	97.44%	98.30%	90.26%	88.98%
3	141.30	141.36	141.32	136.38	134.42	93.61%	93.65%	93.63%	90.36%	89.05%
4	131.88	133.27	132.37	136.07	134.12	87.37%	88.29%	87.69%	90.15%	88.86%
5	122.10	124.52	122.93	136.01	134.03	80.89%	82.50%	81.44%	90.11%	88.80%
6	110.13	111.67	110.68	136.28	134.34	72.96%	73.98%	73.33%	90.29%	89.01%
7	104.09	105.09	104.45	137.84	135.73	68.96%	69.62%	69.20%	91.32%	89.92%
8	106.14	105.69	105.97	138.78	136.38	70.32%	70.02%	70.21%	91.94%	90.36%
9	112.16	111.96	112.09	140.37	137.19	74.31%	74.17%	74.26%	93.00%	90.89%
10	118.64	118.21	118.49	141.45	137.88	78.60%	78.32%	78.50%	93.71%	91.34%
11	129.45	128.64	129.17	143.23	139.40	85.76%	85.23%	85.58%	94.89%	92.35%
12	130.07	129.67	129.93	146.72	143.18	86.17%	85.91%	86.08%	97.21%	94.86%
13	130.91	130.04	130.60	152.91	149.98	86.73%	86.16%	86.52%	101.31%	99.37%
14	141.45	138.36	140.32	160.41	158.74	93.72%	91.66%	92.96%	106.28%	105.17%
15	150.38	149.31	150.01	167.29	166.36	99.63%	98.92%	99.38%	110.83%	110.22%
16	162.87	159.22	161.52	170.71	168.82	107.91%	105.49%	107.01%	113.10%	111.85%

(*) 150.939 EUR conform Art. 7 [1] al Reg. [UE] nr. 1308/2013



EVOLUȚIA SĂPTĂMÂNALĂ A PREȚULUI CLASA "E" ÎN UE28 ȘI ÎN CÂTEVA STATE MEMBRE



COMPARAȚII DE PREȚURI											
SĂPT 16 / 2019 =	UE28	FR	DE	PL	RO	ES	RO vs UE28	RO vs FR	RO vs DE	RO vs PL	RO vs ES
	168.82 €	151.00 €	177.71 €	178.98 €	159.22 €	165.96 €	-9.60 € -5.7%	8.22 € 5.4%	-18.49 € -10.4%	-19.76 € -11.0%	-6.74 € -4.1%

