



# Prețul de piață al bovinelor la intrarea în abator Săptămâna 15 (8 – 14 aprilie 2019)

SITUAȚIA CARCASELOR DE BOVINE CLASIFICATE ÎN FUNCȚIE DE PROVENIENȚA BOVINELOR SACRIFICATE  
ÎN SĂPTĂMÂNA 8 - 14 APRILIE 2019

PROVENIENȚĂ BOVINE  SACRIFICATE	CARCASE CLASIFICATE:						PREȚ FEZABIL CATEGORIILE:						
	BOVINE CU VÂRSTA:				TOTAL		A, B, C, D, E, Z				V		
	DE 8 LUNI SAU MAI MULT (A, B, C, D, E, Z)		MAI MICĂ DE 8 LUNI (V)				TOATE CLASELE		CLASELE CONFORM ART 7, REG (UE) 2017/1184		TOATE CLASELE		
	NUMĂR	%	NUMĂR	%	NUMĂR	%	NUMĂR	%	NUMĂR	%	NUMĂR	%	
CUMPARATE	2,038	52.4	41	1.1	2,079	53.4	1,932	49.6	843	21.7	26	0.7	
FERME PROPRII ALE ABATOARELOR	202	5.2	16	0.4	218	5.6	201	5.2	69	1.8	14	0.4	
PRESTĂRI SERVICII	PRODUCĂTORI	1,309	33.6	19	0.5	1,328	34.1	1,249	32.1	167	4.3	19	0.5
	COMERCIANȚI	210	5.4	58	1.5	268	6.9	210	5.4	39	1.0	23	0.6
TOTAL	3,759	96.6	134	3.4	3,893	100.0	3,592	92.3	1,118	28.7	82	2.1	

**2,133** Carcase incluse în rapoartele naționale de prețuri de piață pentru carcasele de bovine cu vârsta de 8 luni sau mai mult  
**54.8%** din total carcase clasificate

**912** Carcase incluse în raportul național de prețuri de piață pentru Comisia Europeană  
**23.5%** din total carcase clasificate

**40** Carcase incluse în rapoartele naționale de prețuri de piață pentru carcasele de bovine cu vârsta mai mică de 8 luni (viței)  
**1.1%** din total carcase clasificate

**Factor general de ajustare pentru cheltuielile de transport a prețurilor raportate: 0.08 RON/kg carcasă caldă-2%**

Prețul în viu al bovinelor din toate clasele de conformație și acoperire cu grăsime  
la intrarea în abator în săptămâna 8 - 14 aprilie 2019

Categoría	Număr	Greutate în viu (kg)	Preț în viu (RON / 100 kg)	Modificare preț	
				1 săpt	1 an
"A" - TĂURAȘI	437	495.2	718.4	2.12%	-1.77%
"B" - TAURI	132	552.3	728.0	3.80%	-3.33%
"C" - BOI	19	743.8	657.6	0.74%	10.17%
"D" - VACI	1,066	523.2	543.8	0.74%	-1.87%
"E" - VIȚELE	322	475.9	642.2	0.69%	3.22%
"Z" - TINERET BOVIN	157	377.5	680.0	3.51%	2.78%
A + B + C + D + E + Z	2,133	503.4	614.6	2.47%	0.65%
"V" - VIȚEI	40	245.5	613.4	-0.61%	-8.76%



Raport național prețuri de piață carcase de bovine cu vârsta de 8 luni sau mai mult, la intrarea în abator conform grilei UE

Săptămâna: 15

din: 08/04/19

până în 14/04/19

"A"- CARCASE DE MASCULI NECASTRAȚI CU VÂRSTA CUPRINSĂ ÎNȚRE 12 LUNI ȘI MAI PUȚIN DE 24 DE LUNI (TĂURAȘI)								
CONFORMAȚIE	PREȚ MEDIU (RON / 100 kg)					NUMĂR CARCASE	TOTAL	
	GRĂSIMI						GREUTATE MEDIE	PREȚ MEDIU (RON / 100 kg)
	1	2	3	4	5			
E	0.0	0.0	0.0	0.0	0.0	0	0.0	0.0
U	1455.0	1420.3	0.0	0.0	0.0	4	436.9	1429.4
R	1414.5	1422.7	1480.0	1232.9	0.0	68	332.3	1423.7
O	1362.7	1420.7	1495.7	0.0	0.0	242	262.3	1392.5
P	1275.7	1324.6	0.0	0.0	0.0	123	205.5	1281.0
<b>TOTAL</b>	<b>1339.5</b>	<b>1414.1</b>	<b>1488.2</b>	<b>1232.9</b>	<b>0.0</b>	<b>437</b>	<b>258.8</b>	<b>1374.4</b>

"B"- CARCASE DE MASCULI NECASTRAȚI CU VÂRSTA DE 24 DE LUNI ȘI MAI MULT (TAURI)								
CONFORMAȚIE	PREȚ MEDIU (RON / 100 kg)					NUMĂR CARCASE	TOTAL	
	GRĂSIMI						GREUTATE MEDIE	PREȚ MEDIU (RON / 100 kg)
	1	2	3	4	5			
E	0.0	0.0	0.0	0.0	0.0	0	0.0	0.0
U	1495.0	1431.2	0.0	0.0	0.0	4	543.3	1440.2
R	1386.6	1354.4	1475.4	1608.0	0.0	29	353.9	1410.7
O	1364.8	1367.6	1483.4	1632.2	0.0	69	285.4	1388.7
P	1262.3	1220.8	0.0	0.0	0.0	30	215.6	1255.6
<b>TOTAL</b>	<b>1343.3</b>	<b>1361.5</b>	<b>1479.1</b>	<b>1621.5</b>	<b>0.0</b>	<b>132</b>	<b>292.4</b>	<b>1375.1</b>

"C"- CARCASE DE MASCULI CASTRAȚI CU VÂRSTA DE 12 LUNI ȘI MAI MULT (BOI)								
CONFORMAȚIE	PREȚ MEDIU (RON / 100 kg)					NUMĂR CARCASE	TOTAL	
	GRĂSIMI						GREUTATE MEDIE	PREȚ MEDIU (RON / 100 kg)
	1	2	3	4	5			
E	2065.0	0.0	0.0	0.0	0.0	1	516.5	2065.0
U	0.0	0.0	0.0	0.0	0.0	0	0.0	0.0
R	0.0	1308.5	0.0	1309.0	0.0	3	483.5	1308.6
O	1289.8	1174.2	1271.9	1255.0	0.0	13	365.5	1237.6
P	1310.0	857.0	0.0	0.0	0.0	2	211.8	1059.5
<b>TOTAL</b>	<b>1511.7</b>	<b>1193.6</b>	<b>1271.9</b>	<b>1285.6</b>	<b>0.0</b>	<b>19</b>	<b>375.9</b>	<b>1301.3</b>

"D"- CARCASE DE FEMELE CARE AU FĂȚAT (VACI)								
CONFORMAȚIE	PREȚ MEDIU (RON / 100 kg)					NUMĂR CARCASE	TOTAL	
	GRĂSIMI						GREUTATE MEDIE	PREȚ MEDIU (RON / 100 kg)
	1	2	3	4	5			
E	0.0	0.0	0.0	0.0	0.0	0	0.0	0.0
U	0.0	0.0	1107.0	0.0	0.0	1	527.2	1107.0
R	1122.0	1193.8	1183.6	1165.3	1137.2	48	349.1	1176.0
O	1185.2	1176.1	1184.0	1236.8	1179.9	516	270.3	1183.1
P	1049.2	1124.4	1151.6	1108.2	0.0	501	217.0	1085.6
<b>TOTAL</b>	<b>1098.3</b>	<b>1157.1</b>	<b>1177.6</b>	<b>1185.9</b>	<b>1156.4</b>	<b>1066</b>	<b>249.0</b>	<b>1142.6</b>

"E"- CARCASE ALE ALTOR BOVINE FEMELE CU VÂRSTA DE 12 LUNI ȘI MAI MULT (VITELE)								
CONFORMAȚIE	PREȚ MEDIU (RON / 100 kg)					NUMĂR CARCASE	TOTAL	
	GRĂSIMI						GREUTATE MEDIE	PREȚ MEDIU (RON / 100 kg)
	1	2	3	4	5			
E	0.0	0.0	0.0	0.0	0.0	0	0.0	0.0
U	0.0	1056.0	1454.0	1408.0	0.0	3	364.6	1280.4
R	1310.0	1354.5	1390.5	1409.3	0.0	31	325.9	1382.2
O	1283.4	1354.2	1383.8	1386.6	0.0	173	241.6	1340.4
P	1221.2	1250.5	1256.3	0.0	0.0	115	190.8	1231.9
<b>TOTAL</b>	<b>1251.0</b>	<b>1325.8</b>	<b>1377.3</b>	<b>1394.7</b>	<b>0.0</b>	<b>322</b>	<b>232.7</b>	<b>1313.4</b>

"Z"- CARCASE DE BOVINE CU VÂRSTA CUPRINSĂ ÎNȚRE 8 LUNI ȘI MAI PUȚIN DE 12 LUNI (TINERET BOVIN)								
CONFORMAȚIE	PREȚ MEDIU (RON / 100 kg)					NUMĂR CARCASE	TOTAL	
	GRĂSIMI						GREUTATE MEDIE	PREȚ MEDIU (RON / 100 kg)
	1	2	3	4	5			
E	0.0	0.0	0.0	0.0	0.0	0	0.0	0.0
U	0.0	0.0	1208.0	0.0	0.0	1	412.9	1208.0
R	1488.2	1190.7	1512.6	0.0	0.0	12	263.4	1370.5
O	1366.8	1365.8	0.0	0.0	0.0	88	198.0	1366.6
P	1253.9	1299.9	1188.0	0.0	0.0	56	165.7	1256.0
<b>TOTAL</b>	<b>1335.3</b>	<b>1318.3</b>	<b>1309.4</b>	<b>0.0</b>	<b>0.0</b>	<b>157</b>	<b>192.9</b>	<b>1331.0</b>

TOATE CATEGORIILE								
CONFORMAȚIE	PREȚ MEDIU (RON / 100 kg)					NUMĂR CARCASE	TOTAL	
	GRĂSIMI						GREUTATE MEDIE	PREȚ MEDIU (RON / 100 kg)
	1	2	3	4	5			
E	2065.0	0.0	0.0	0.0	0.0	1	516.5	2065.0
U	1471.1	1382.0	1220.9	1408.0	0.0	13	458.0	1362.1
R	1400.7	1344.2	1358.1	1266.0	1137.2	191	336.8	1345.4
O	1297.9	1279.3	1236.6	1332.9	1179.9	1101	260.3	1278.6
P	1143.3	1158.8	1160.5	1108.2	0.0	827	208.1	1148.5
<b>TOTAL</b>	<b>1232.8</b>	<b>1258.4</b>	<b>1248.2</b>	<b>1288.1</b>	<b>1156.4</b>	<b>2133</b>	<b>248.2</b>	<b>1246.1</b>

Prețuri incluse în raportul național de prețuri pentru Comisia Europeană



**Raport național parțial prețuri de piață carcase de bovine cu vârsta de 8 luni sau mai mult, la intrarea în abator conform grilei UE (\*)**

Săptămâna: 15

din: 08/04/19

până în 14/04/19

<b>"A"- CARCASE DE MASCULI NECASTRAȚI CU VÂRSTA CUPRINSĂ ÎNȚRE 12 LUNI ȘI MAI PUȚIN DE 24 DE LUNI (TĂURAȘI)</b>								
CONFORMAȚIE	PREȚ MEDIU (RON / 100 kg )					NUMĂR CARCASE	TOTAL	
	GRĂSIME						GREUTATE MEDIE	PREȚ MEDIU (RON / 100 kg )
	1	2	3	4	5			
E	0.0	0.0	0.0	0.0	0.0	0	0.0	0.0
U	1455.0	1420.3	0.0	0.0	0.0	4	436.9	1429.4
R	1414.5	1421.0	1480.0	1475.0	0.0	66	330.8	1430.7
O	1377.1	1442.8	1505.8	0.0	0.0	196	259.7	1410.4
P	1300.1	1342.7	0.0	0.0	0.0	88	195.7	1305.8
<b>TOTAL</b>	<b>1360.6</b>	<b>1427.4</b>	<b>1493.1</b>	<b>1475.0</b>	<b>0.0</b>	<b>354</b>	<b>259.1</b>	<b>1396.0</b>

<b>"B"- CARCASE DE MASCULI NECASTRAȚI CU VÂRSTA DE 24 DE LUNI ȘI MAI MULT (TAURI)</b>								
CONFORMAȚIE	PREȚ MEDIU (RON / 100 kg )					NUMĂR CARCASE	TOTAL	
	GRĂSIME						GREUTATE MEDIE	PREȚ MEDIU (RON / 100 kg )
	1	2	3	4	5			
E	0.0	0.0	0.0	0.0	0.0	0	0.0	0.0
U	1495.0	1431.2	0.0	0.0	0.0	4	543.3	1440.2
R	1386.6	1423.7	1208.8	0.0	0.0	21	360.6	1381.4
O	1359.7	1361.5	1460.6	1646.0	0.0	63	282.3	1378.2
P	1279.3	1220.8	0.0	0.0	0.0	27	208.6	1268.5
<b>TOTAL</b>	<b>1347.7</b>	<b>1374.7</b>	<b>1381.4</b>	<b>1646.0</b>	<b>0.0</b>	<b>115</b>	<b>288.4</b>	<b>1364.4</b>

<b>"C"- CARCASE DE MASCULI CASTRAȚI CU VÂRSTA DE 12 LUNI ȘI MAI MULT (BOI)</b>								
CONFORMAȚIE	PREȚ MEDIU (RON / 100 kg )					NUMĂR CARCASE	TOTAL	
	GRĂSIME						GREUTATE MEDIE	PREȚ MEDIU (RON / 100 kg )
	1	2	3	4	5			
E	2065.0	0.0	0.0	0.0	0.0	1	516.5	2065.0
U	0.0	0.0	0.0	0.0	0.0	0	0.0	0.0
R	0.0	1308.5	0.0	1309.0	0.0	3	483.5	1308.6
O	1289.8	1174.2	1271.9	1255.0	0.0	13	365.5	1237.6
P	1310.0	857.0	0.0	0.0	0.0	2	211.8	1059.5
<b>TOTAL</b>	<b>1511.7</b>	<b>1193.6</b>	<b>1271.9</b>	<b>1285.6</b>	<b>0.0</b>	<b>19</b>	<b>375.9</b>	<b>1301.3</b>

<b>"D"- CARCASE DE FEMELE CARE AU FĂTAT (VACI)</b>								
CONFORMAȚIE	PREȚ MEDIU (RON / 100 kg )					NUMĂR CARCASE	TOTAL	
	GRĂSIME						GREUTATE MEDIE	PREȚ MEDIU (RON / 100 kg )
	1	2	3	4	5			
E	0.0	0.0	0.0	0.0	0.0	0	0.0	0.0
U	0.0	0.0	1107.0	0.0	0.0	1	527.2	1107.0
R	1122.0	1193.8	1184.2	1165.3	1137.2	46	346.5	1175.8
O	1185.2	1174.4	1182.2	1236.8	1179.9	493	268.8	1181.8
P	1048.2	1122.2	1150.7	1108.2	0.0	491	217.0	1084.4
<b>TOTAL</b>	<b>1098.4</b>	<b>1155.3</b>	<b>1175.5</b>	<b>1185.9</b>	<b>1156.4</b>	<b>1031</b>	<b>247.8</b>	<b>1140.7</b>

<b>"E"- CARCASE ALE ALTOR BOVINE FEMELE CU VÂRSTA DE 12 LUNI ȘI MAI MULT (VITELE)</b>								
CONFORMAȚIE	PREȚ MEDIU (RON / 100 kg )					NUMĂR CARCASE	TOTAL	
	GRĂSIME						GREUTATE MEDIE	PREȚ MEDIU (RON / 100 kg )
	1	2	3	4	5			
E	0.0	0.0	0.0	0.0	0.0	0	0.0	0.0
U	0.0	1056.0	1454.0	1408.0	0.0	3	364.6	1280.4
R	1310.0	1354.5	1393.3	1409.3	0.0	29	325.3	1382.8
O	1281.8	1355.4	1400.7	1386.6	0.0	159	242.1	1340.5
P	1226.5	1249.2	1350.7	0.0	0.0	97	188.1	1237.2
<b>TOTAL</b>	<b>1255.1</b>	<b>1327.1</b>	<b>1396.3</b>	<b>1394.7</b>	<b>0.0</b>	<b>288</b>	<b>233.6</b>	<b>1317.5</b>

<b>"Z"- CARCASE DE BOVINE CU VÂRSTA CUPRINSĂ ÎNȚRE 8 LUNI ȘI MAI PUȚIN DE 12 LUNI (TINERET BOVIN)</b>								
CONFORMAȚIE	PREȚ MEDIU (RON / 100 kg )					NUMĂR CARCASE	TOTAL	
	GRĂSIME						GREUTATE MEDIE	PREȚ MEDIU (RON / 100 kg )
	1	2	3	4	5			
E	0.0	0.0	0.0	0.0	0.0	0	0.0	0.0
U	0.0	0.0	1208.0	0.0	0.0	1	412.9	1208.0
R	1417.7	1190.7	1512.6	0.0	0.0	11	262.4	1330.2
O	1370.7	1373.5	0.0	0.0	0.0	79	199.0	1371.3
P	1298.0	1379.6	0.0	0.0	0.0	34	157.1	1306.1
<b>TOTAL</b>	<b>1354.9</b>	<b>1327.7</b>	<b>1359.4</b>	<b>0.0</b>	<b>0.0</b>	<b>125</b>	<b>194.9</b>	<b>1349.4</b>

<b>TOATE CATEGORIILE</b>								
CONFORMAȚIE	PREȚ MEDIU (RON / 100 kg )					NUMĂR CARCASE	TOTAL	
	GRĂSIME						GREUTATE MEDIE	PREȚ MEDIU (RON / 100 kg )
	1	2	3	4	5			
E	2065.0	0.0	0.0	0.0	0.0	1	516.5	2065.0
U	1471.1	1382.0	1220.9	1408.0	0.0	13	458.0	1362.1
R	1392.4	1350.8	1339.6	1250.8	1137.2	176	335.9	1340.1
O	1295.7	1274.1	1235.7	1325.0	1179.9	1003	259.4	1275.9
P	1134.3	1154.6	1158.5	1108.2	0.0	739	207.6	1141.9
<b>TOTAL</b>	<b>1230.5</b>	<b>1255.1</b>	<b>1242.3</b>	<b>1278.7</b>	<b>1156.4</b>	<b>1932</b>	<b>248.0</b>	<b>1242.8</b>

(\*) Pentru calcularea prețurilor medii au fost luate în considerare doar bovinele cumparate de către abatoare



**Raport prețuri de piață din România versus prețuri de piață comunitare  
conform Art.7 Regulamentul de punere în aplicare (UE) 2017/1184 al Comisiei din 20 aprilie 2017**

Săptămâna: 15

din: 08/04/19

până în: 14/04/19

CATEGORIA	CLASA	PREȚ MEDIU			PREȚ RO /PREȚ COMUNITAR (%)
		ROMANIA		UE	
		RON / 100 kg	€ / 100 kg	€ / 100 kg	
Z	U2	0.00	0.00	418.30	
Z	U3	1208.00	253.91	393.56	-35.48
Z	R2	1190.70	250.27	393.01	-36.32
Z	R3	1512.63	317.94	371.55	-14.43 (*)
Z	O2	1365.85	287.09	350.24	-18.03
Z	O3	0.00	0.00	341.28	
<b>Z</b>		<b>1350.81</b>	<b>283.93</b>	<b>374.31</b>	<b>-24.15</b>
A	U2	1420.32	298.54	391.18	-23.68
A	U3	0.00	0.00	381.10	
A	R2	1422.67	299.03	359.17	-16.74
A	R3	1480.04	311.09	361.42	-13.93 (*)
A	O2	1420.66	298.61	323.50	-7.69
A	O3	1495.74	314.39	335.51	-6.29
<b>A</b>		<b>1434.52</b>	<b>301.52</b>	<b>362.59</b>	<b>-16.84</b>
B	R3	1475.37	310.11	307.42	0.88
C	U2	0.00	0.00	391.92	
C	U3	0.00	0.00	399.87	
C	U4	0.00	0.00	395.74	
C	R3	0.00	0.00	382.63	
C	R4	1309.00	275.14	392.59	-29.92 (*)
C	O3	1271.94	267.35	356.90	-25.09
C	O4	1255.00	263.79	374.14	-29.49
<b>C</b>		<b>1281.15</b>	<b>269.29</b>	<b>379.17</b>	<b>-28.98</b>
D	R3	1183.60	248.78	345.93	-28.08
D	R4	1165.26	244.93	311.88	-21.47
D	O2	1176.13	247.21	268.76	-8.02
D	O3	1184.03	248.87	290.12	-14.22 (*)
D	O4	1236.85	259.97	289.46	-10.19
D	P2	1124.43	236.34	234.81	0.65
D	P3	1151.63	242.06	269.13	-10.06
<b>D</b>		<b>1160.34</b>	<b>243.89</b>	<b>286.88</b>	<b>-14.99</b>
E	U2	1056.00	221.96	436.76	-49.18
E	U3	1454.00	305.62	431.15	-29.12
E	R2	1354.49	284.70	373.16	-23.71
E	R3	1390.49	292.27	378.96	-22.88 (*)
E	R4	1409.29	296.22	378.75	-21.79
E	O2	1354.22	284.64	305.80	-6.92
E	O3	1383.78	290.86	327.17	-11.10
E	O4	1386.57	291.44	364.16	-19.97
<b>E</b>		<b>1366.67</b>	<b>287.26</b>	<b>381.19</b>	<b>-24.64</b>
<b>TOATE CATEGORIILE</b>		<b>1255.19</b>	<b>263.83</b>	<b>340.29</b>	<b>-22.47</b>

(\*) CATEGORII ȘI CLASE DE REFERINȚĂ ÎN UE28: Z3, AR3, CR3, DO3 ȘI ER3

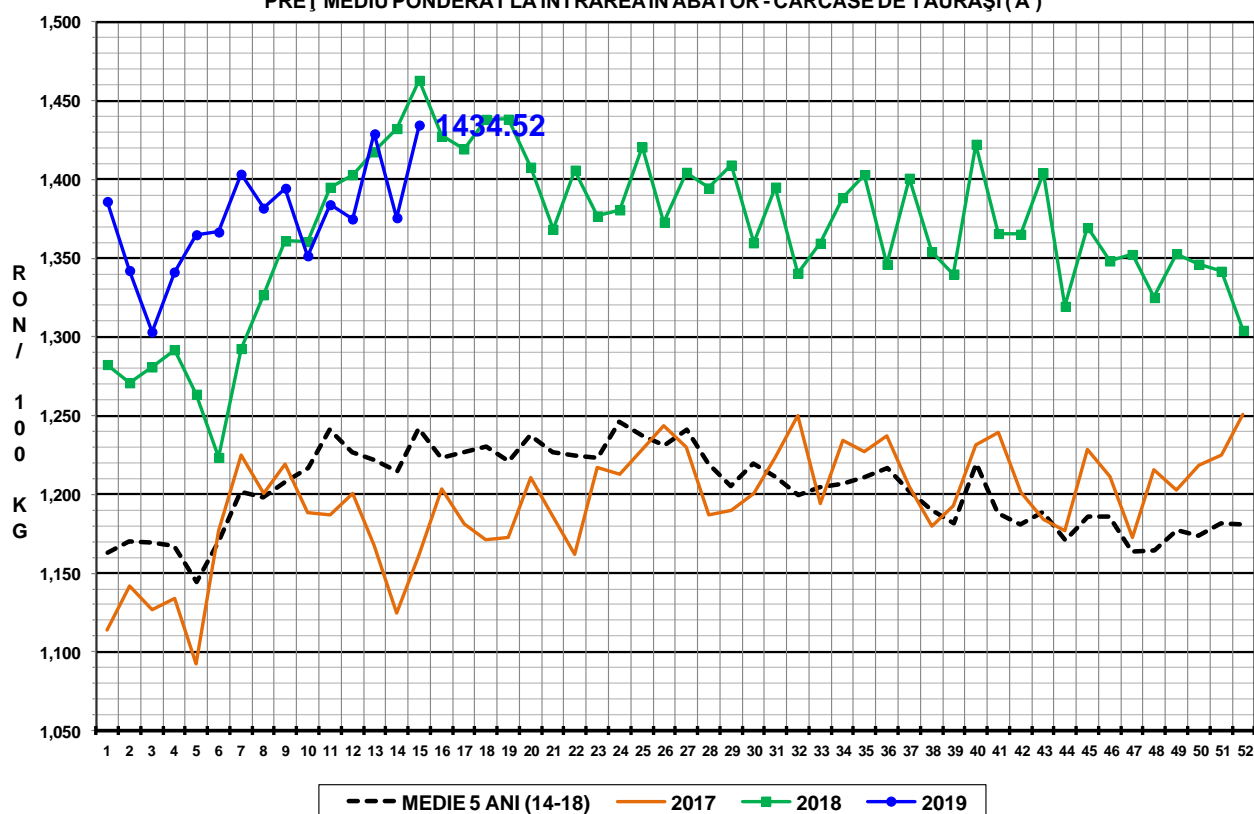


**CARCASE DE CARCASE DE BOVINE CU VÂRSTA DE 8 LUNI SAU MAI MULT LA INTRAREA ÎN ABATOR  
CONFORM ART.7 REGULAMENTUL DE PUNERE ÎN APLICARE (UE) 2017/1184 AL COMISIEI DIN 20 APRILIE 2017**

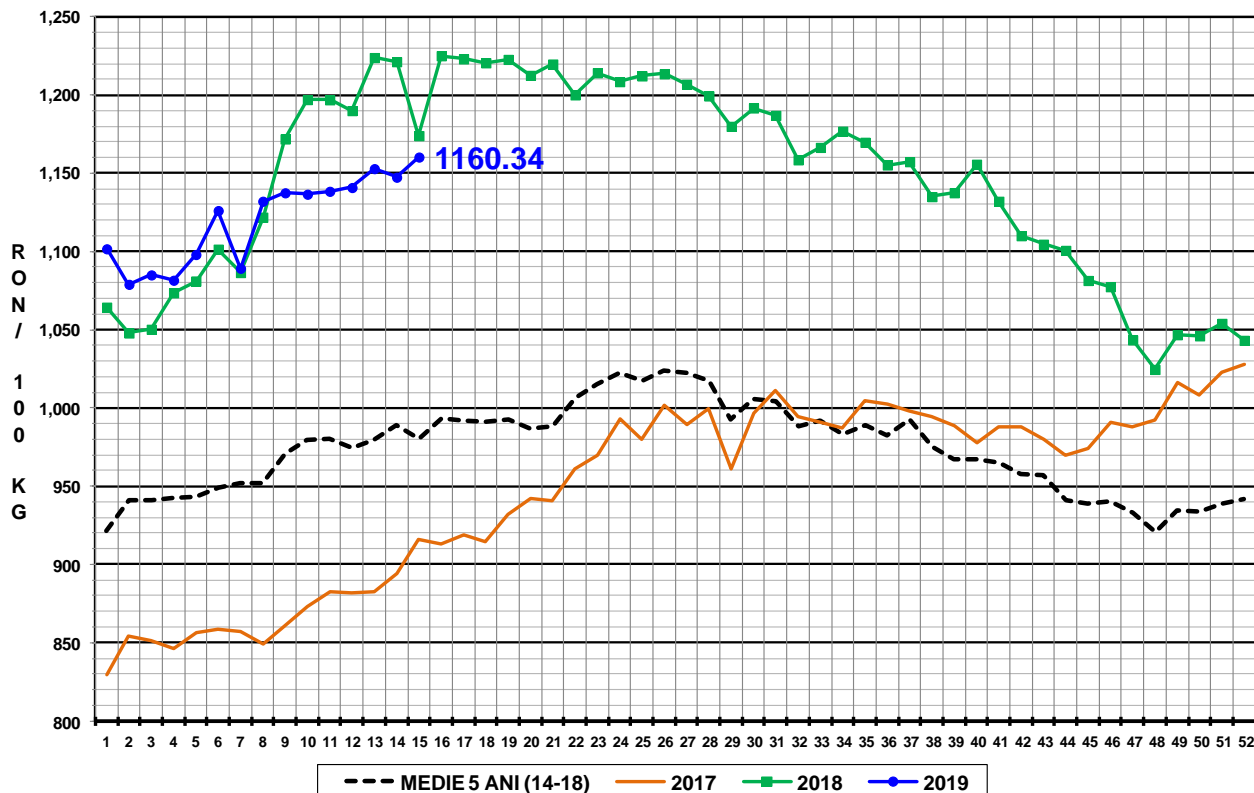
Cotații naționale (RON / 100 kg)	SĂPT 15 / 2019	VARIAȚIE		
		1 SĂPT	1 AN	Medie 5 ani (14 - 18)
Tăurași "A"	1,434.52	4.28%	-1.94%	15.55%
Vaci "D"	1,160.34	1.12%	-1.16%	18.35%
Vițele "E"	1,366.67	0.89%	8.97%	20.83%

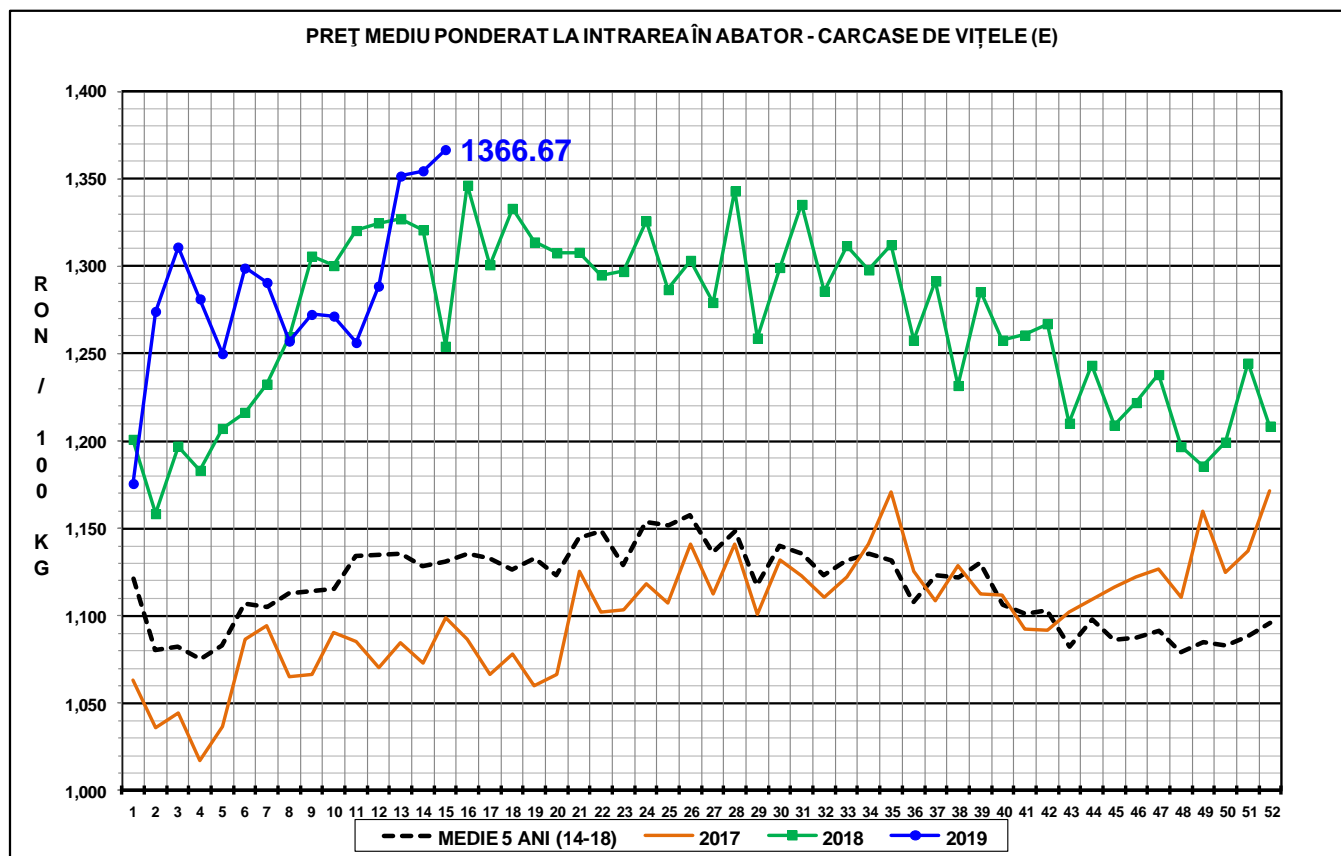
Prețuri medii europene (€ / 100 kg)	SĂPT 15 / 2019			VARIAȚIE					
				1 SĂPT			1 AN		
	A	D	E	A	D	E	A	D	E
Uniunea Europeană	362.59	286.88	381.19	-0.39%	0.24%	0.49%	-6.26%	-3.81%	-3.31%
Franța	384.69	320.42	416.26	-0.43%	-0.05%	1.06%	-0.55%	1.45%	4.03%
Germania	354.86	284.42	339.31	-1.54%	0.99%	-0.35%	-11.23%	-9.37%	-6.97%
Italia	412.66	261.82	453.86	-0.28%	-1.15%	1.66%	-0.78%	-5.90%	-0.74%
Marea Britanie	372.49	285.02	394.35	0.98%	0.94%	0.51%	-5.78%	-10.23%	-5.55%
Olanda	367.72	278.05	256.84	4.64%	0.92%	-12.26%	0.47%	-2.81%	4.19%
Polonia	301.15	256.11	307.25	-0.19%	0.37%	0.01%	-10.93%	-11.73%	-4.53%
România	301.52	243.89	287.26	4.24%	1.09%	1.03%	-3.91%	-3.15%	6.78%
Ungaria	231.87	207.49	215.66	-4.01%	-0.54%	2.12%	-11.15%	0.54%	-4.49%

PREȚ MEDIU PONDERAT LA INTRAREA ÎN ABATOR - CARCASE DE TĂURAȘI (A)



PREȚ MEDIU PONDERAT LA INTRAREA ÎN ABATOR - CARCASE DE VACI (D)





**N.B. Prețurile medii ponderate săptămânale au fost calculate după cum urmează:**

1. În toate cazurile de la paginile 1 - 3 și în cazul „per combinație categorie, clasă de conformație și grad de acoperire cu grăsime” de la pagina 4, au fost aplicate ponderi „real time”, care constau în greutatea individuală în viu, sau în carcasă ale bovinelor. Prețul mediu ponderat săptămânal (în viu sau în carcasă) este egal cu suma produselor dintre prețul individual (în viu sau în carcasă) și greutatea individuală (în viu sau în carcasă) împărțită la suma ponderilor (greutățile în viu sau în carcasă).

2. În cazul „per categorie” de la paginile 4 - 7, au fost aplicate ponderi bazate pe „cifrele istorice” comunicate de statele membre privind distribuția în clasele SEUROP.