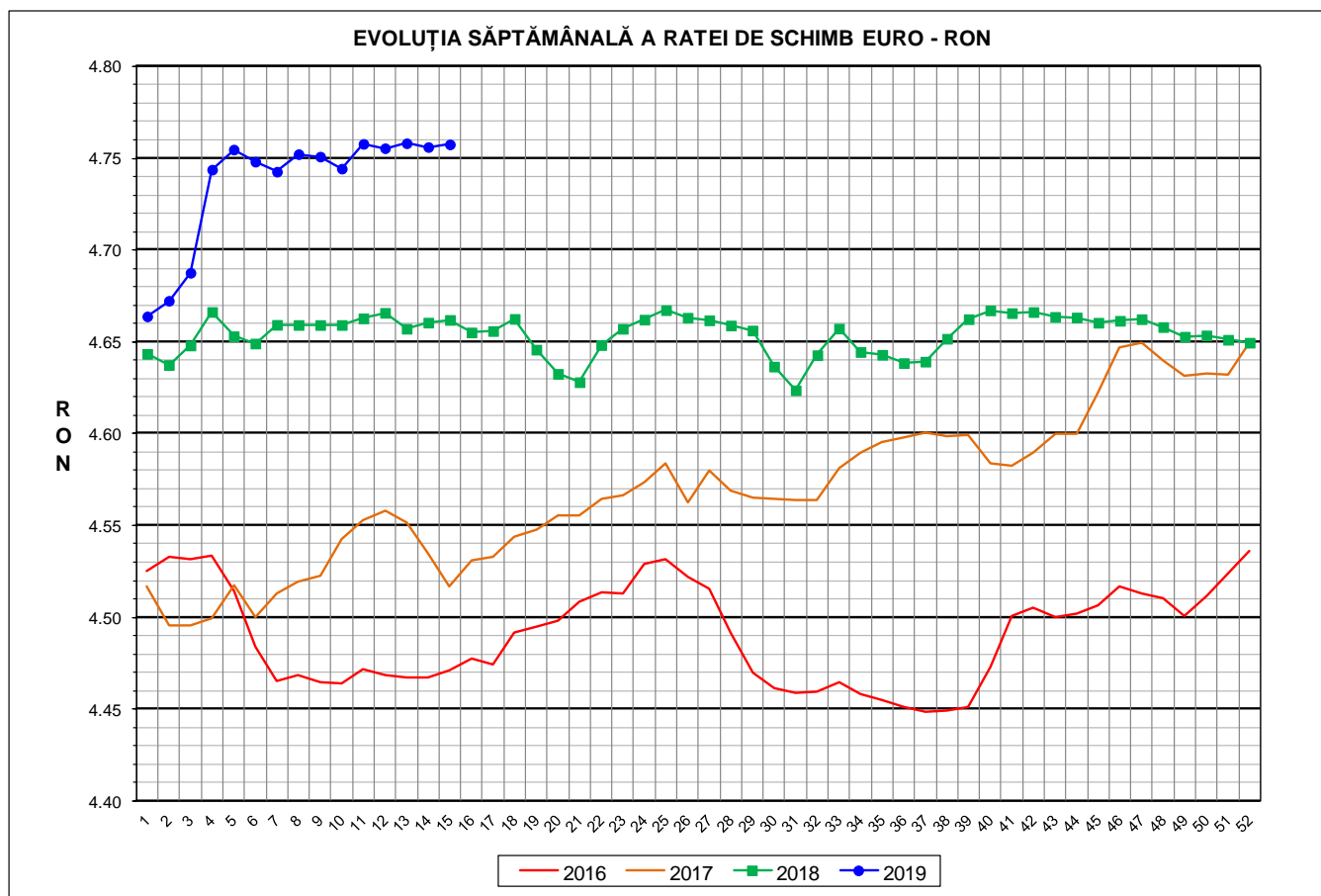


Prețul de piață al porcilor la intrarea în abator

Săptămâna 15 (8 – 14 aprilie 2019)



RATA DE SCHIMB EURO - RON			
SĂPT 15 / 2019	VARIAȚIE		
	1 SĂPT	4 SĂPT	1 AN
1€ = 4.7576 RON	0.03%	-0.01%	2.05%



**SITUAȚIA CARCASELOR DE PORCINE CLASIFICATE
ÎN FUNCȚIE DE PROVENIENȚA PORCILOR SACRIFICAȚI
IN SĂPTĂMÂNA 8 - 14 APRILIE 2019**

		NUMĂR CARCASE	% DIN TOTAL
PROVENIENȚĂ PORCI SACRIFICAȚI	TRANZACȚII COMERCIALE ÎNTRE ABATOARE ȘI FURNIZORI	51,076	59.46
	FERME PROPRII ALE ABATOARELOR	28,078	32.68
	PRESTĂRI SERVICII	6,752	7.86
TOTAL CARCASE CLASIFICATE CU GREUTATEA CALDĂ 50 - 120 KG		85,906	100.00
DIN CARE DIN COMERȚ INTRACOMUNITAR		3,378	3.93

Situția porcilor proveniți din tranzacții comerciale
între abatoare și furnizori care fac obiectul raportării prețurilor
în săptămâna 8 - 14 aprilie 2019

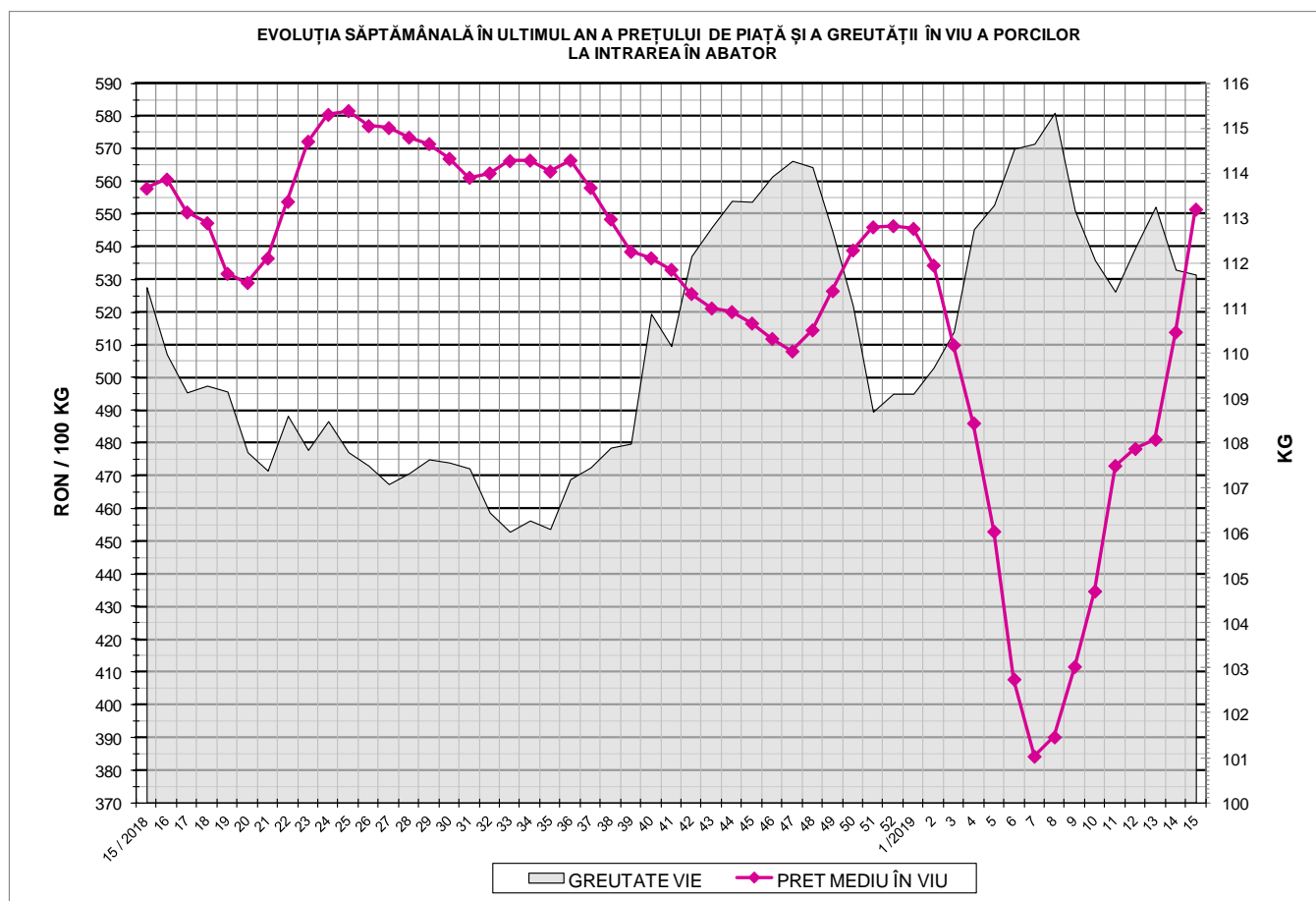
Tip preț la intrarea în abator		Carcase cu greutatea caldă 60 - 120 kg			
		SEUROP		d.c. S+E	
		nr	% din total carcase clasificate	nr	% din total carcase clasificate
De bază pentru 56% carne macră	în carcasă	237	0.3%	227	0.3%
	în viu	2,615	3.0%	2,117	2.5%
Forfetar în viu		47,906	55.8%	45,902	53.4%
Total		50,758	59.1%	48,246	56.2%

Carcase incluse în raportul național de prețuri pentru DG AGRI



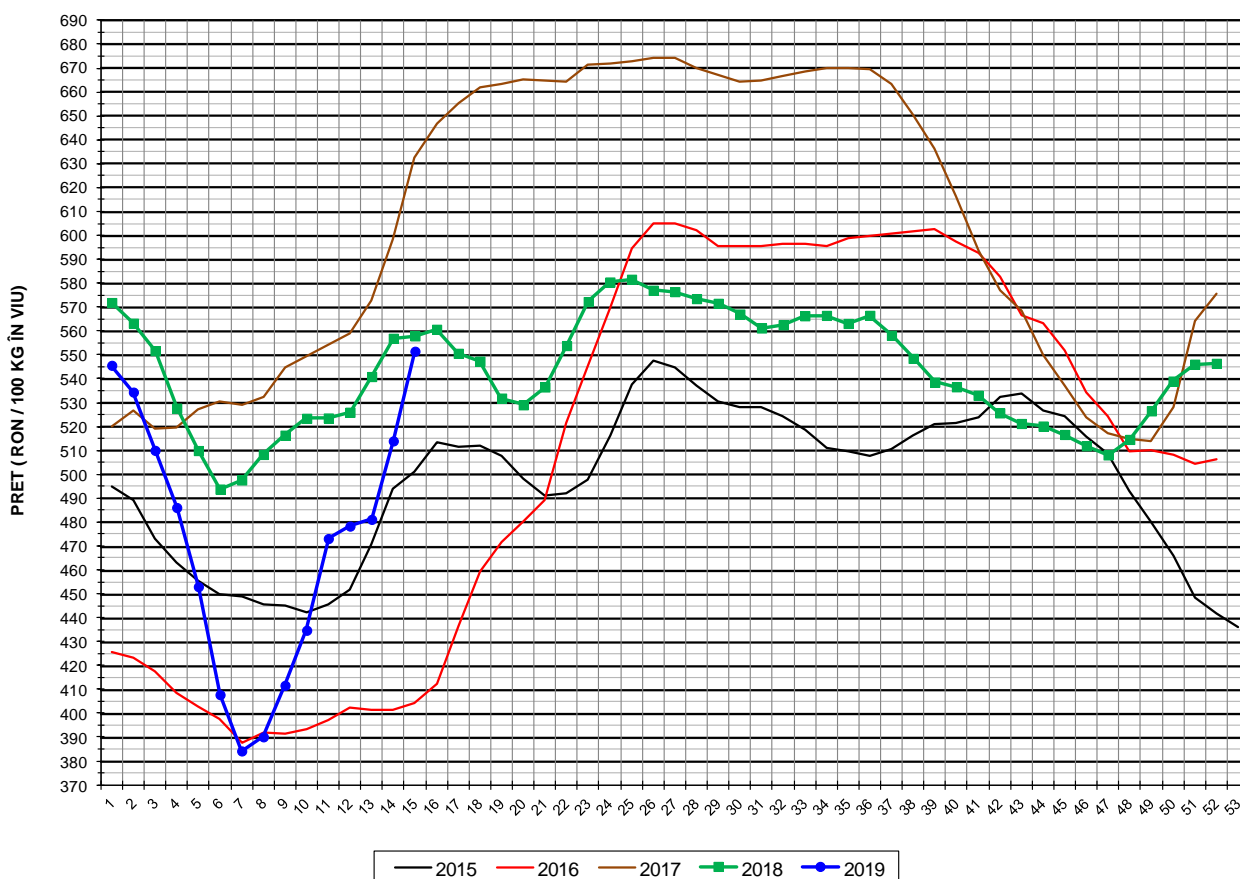
Prețul de piață al porcilor în săptămâna 8 - 14 aprilie 2019

Clasa	% carne macră	Număr porci	% din total porci	Procent mediu carne macră	Greutate medie (kg)		Preț mediu (RON / 100 kg)	
					vie	carcasă caldă - 2%	viu	carcasă caldă - 2%
S	≥ 60	31,779	62.61	62.3	110.6	85.7	554.45	715.44
E	55 - 59.9	16,467	32.44	58.2	113.4	87.6	548.96	710.36
U	50 - 54.9	2,188	4.31	53.2	115.2	89.2	537.16	693.80
ROP	< 50	324	0.64	47.3	118.0	91.9	503.16	646.43
TOTAL		50,758	100.00	60.5	111.7	86.5	551.53	712.34



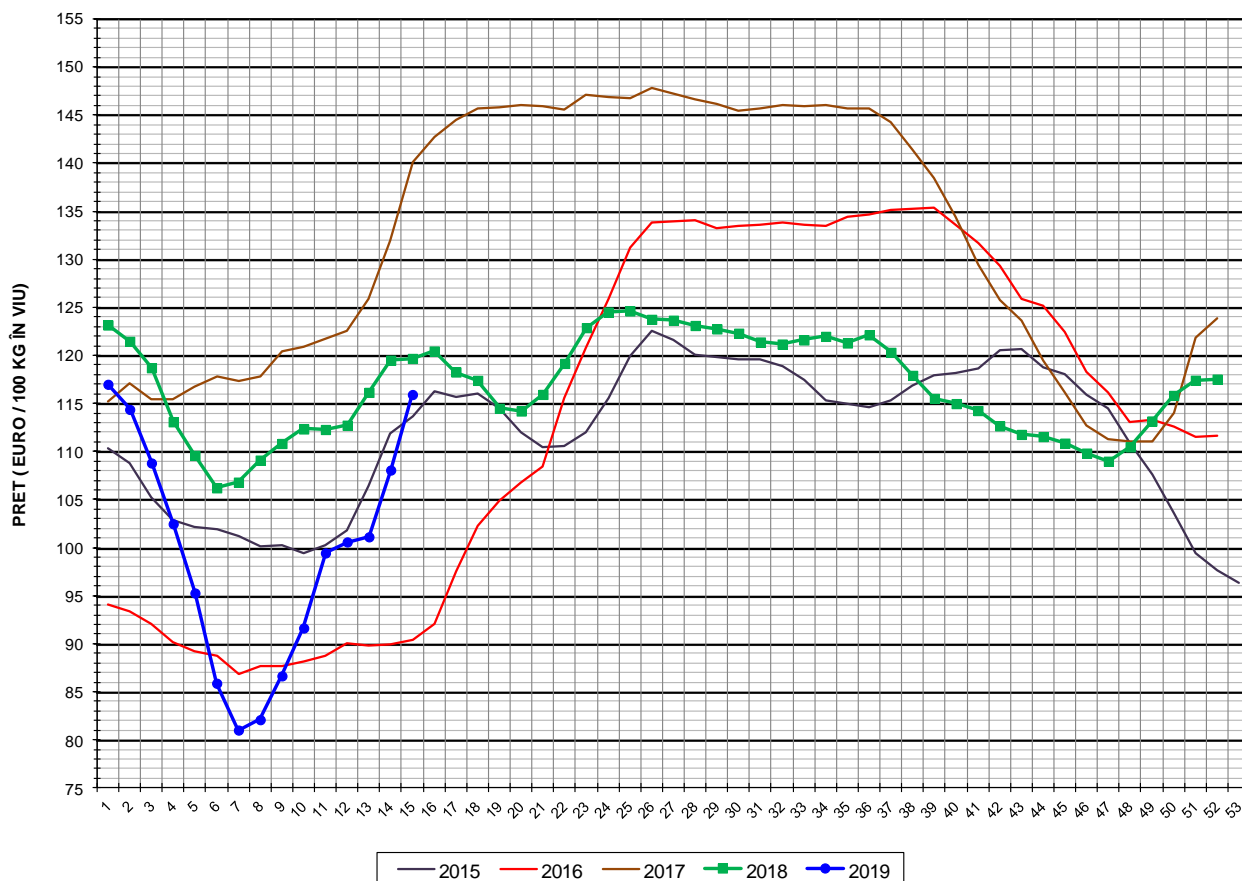


EVOLUȚIA SĂPTĂMÂNALĂ A PREȚULUI DE PIAȚĂ ÎN VIU AL PORCILOR ÎN ROMÂNIA (1)



PREȚ ÎN VIU			
SĂPT 15 / 2019	VARIAȚIE		
	1 SĂPT	4 SĂPT	1 AN
551.53 RON	7.30%	16.57%	-1.15%

EVOLUȚIA SĂPTĂMÂNALĂ A PREȚULUI DE PIAȚĂ ÎN VIU AL PORCILOR ÎN ROMÂNIA (2)



PREȚ ÎN VIU			
SĂPT 15 / 2019	VARIAȚIE		
	1 SĂPT	4 SĂPT	1 AN
115.93 €	7.27%	16.58%	-3.14%



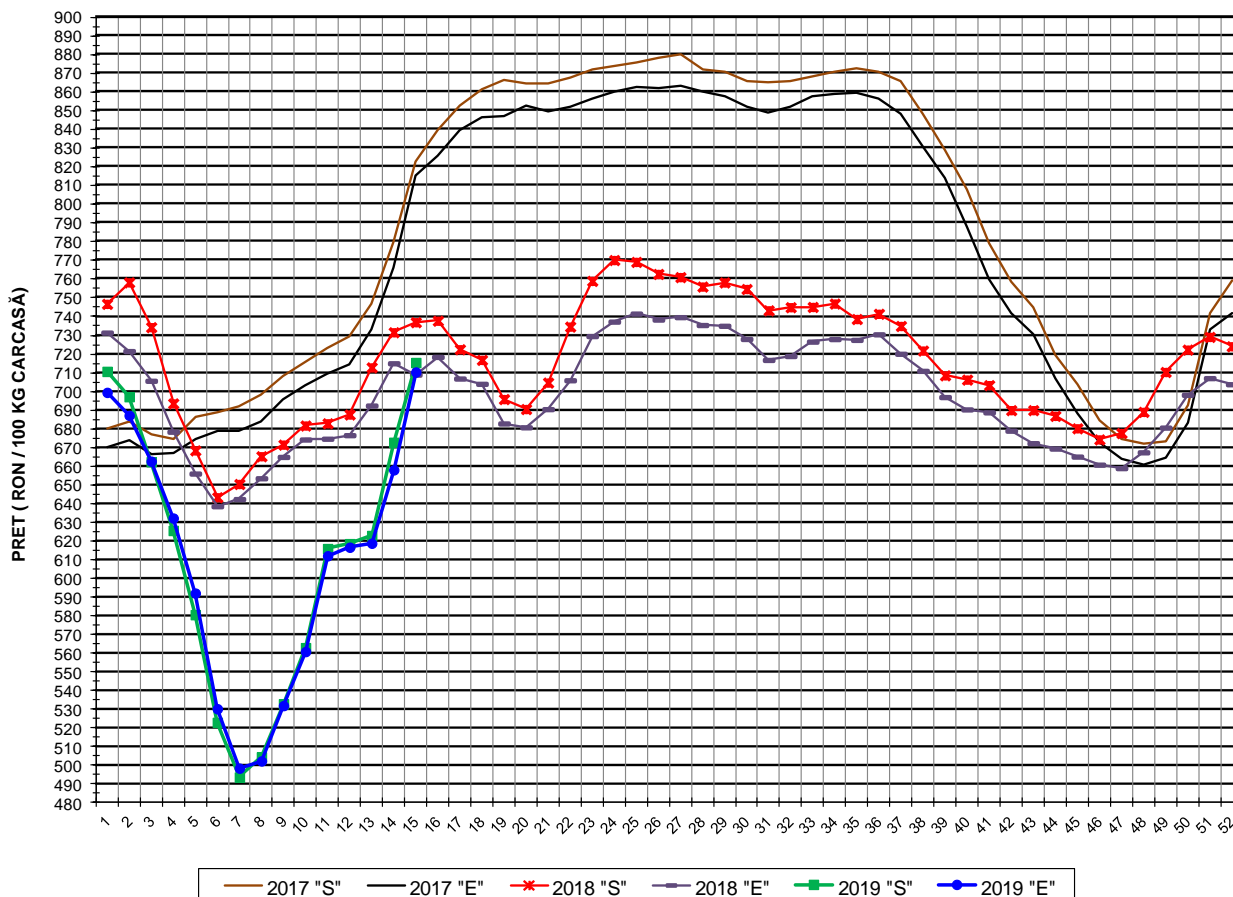
PREȚUL PE PROCENT CARNE MACRĂ AL PORCILOR
ÎN SĂPTĂMÂNA 8 - 14 APRILIE 2019

% CARNE MACRĂ		NUMĂR PORCI	% CUMULATIV DIN TOTAL PORCI	GREUTATE (KG)		PREȚ MEDIU (RON/ 100 KG)	
NIVEL GRILA PREȚURI	MEDIE			VIE	CARCASA CALDĂ - 2%	VIU	CARCASA CALDĂ - 2%
≥64	65.0	5,416	10.67	110.72	86.31	556.39	713.77
63	63.4	4,925	20.37	110.44	85.86	555.00	713.89
62	62.4	6,700	33.57	110.47	85.60	553.94	714.83
61	61.5	7,555	48.46	110.26	85.21	554.47	717.51
60	60.5	7,183	62.61	111.11	85.80	553.08	716.19
59	59.5	5,660	73.76	111.99	86.42	552.28	715.66
58	58.5	4,402	82.43	114.02	88.05	548.99	710.88
57	57.5	3,025	88.39	113.79	88.17	546.96	705.92
56	56.5	2,008	92.35	114.37	88.49	545.94	705.61
55	55.5	1,372	95.05	114.31	88.37	544.27	704.02
54	54.5	827	96.68	114.93	88.87	542.08	701.03
53	53.5	572	97.81	115.48	89.55	536.70	692.08
52	52.5	361	98.52	115.38	89.31	539.44	696.92
51	51.5	262	99.03	114.19	88.30	532.09	688.11
≤50	48.4	490	100.00	117.56	91.43	507.95	653.14
MEDIE	60.5	50,758	100.00	111.74	86.51	551.53	712.34

Culorile de fond ale rândurilor din tabelul de mai sus au legătură cu grila de prețuri.

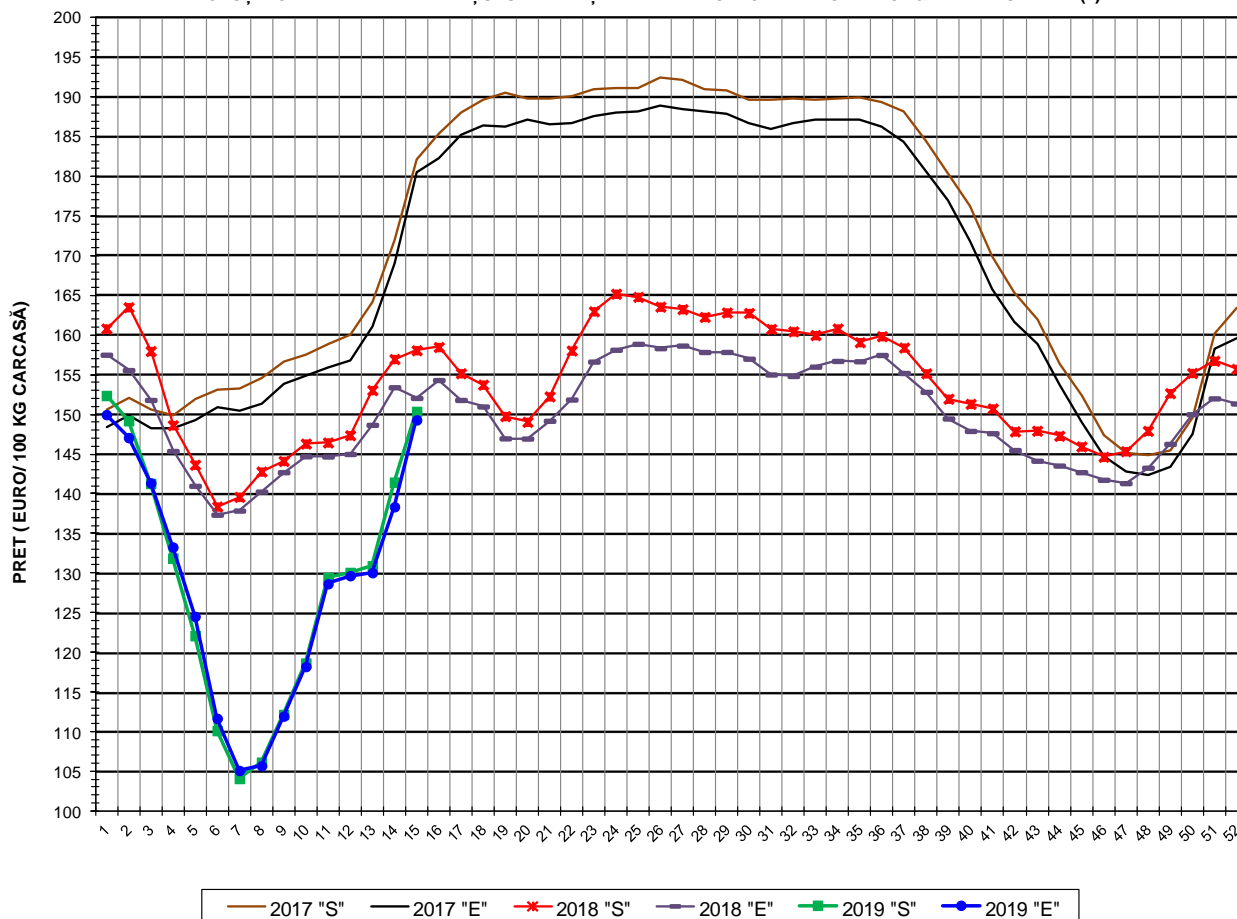


EVOLUȚIA SĂPTĂMÂNALĂ A PREȚULUI DE PIAȚĂ AL CARCASELOR - CLASELE "S" & "E" ÎN ROMÂNIA (1)



PREȚ NAȚIONAL CARCASE CALITATEA STANDARD - CLASELE "S" & "E"				
CLASA	PREȚ SĂPT 15 / 2019	VARIAȚIE		
		1 SĂPT	4 SĂPT	1 AN
S	715.44 RON	6.34%	16.16%	-2.93%
E	710.36 RON	7.95%	16.06%	0.19%

EVOLUȚIA SĂPTĂMÂNĂLĂ A PREȚULUI DE PIAȚĂ AL CARCASELOR - CLASELE "S" & "E" ÎN ROMÂNIA (2)



PREȚ NAȚIONAL CARCASE				
CALITATEA STANDARD - CLASELE "S" & "E"				
CLASA	PREȚ SAPT 15 / 2019	VARIAȚIE		
		1 SĂPT	4 SĂPT	1 AN
S	150.38 €	6.31%	16.17%	-4.88%
E	149.31 €	7.92%	16.07%	-1.82%



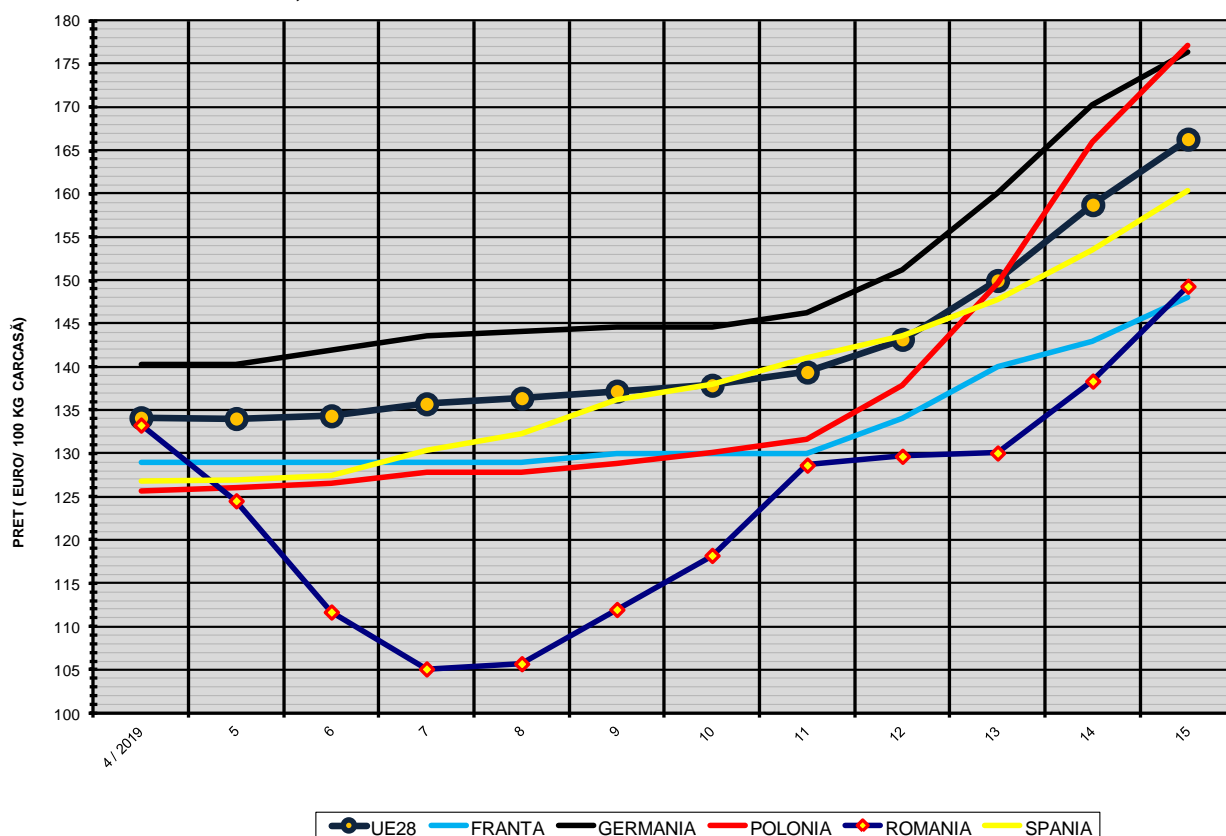
% PREȚ DE PIAȚĂ ÎN ROMÂNIA ȘI ÎN UE28 vs PRAGUL (PREȚUL) DE REFERINȚĂ UE28

SAPTAMANA	PREȚ (EUR)					% PREȚ vs PRAGUL (PREȚUL) DE REFERINȚĂ UE28 (*)				
	ROMÂNIA			UE28		ROMÂNIA			UE28	
	"S"	"E"	"S" + "E"	"S"	"E"	"S"	"E"	"S" + "E"	"S"	"E"
41 / 2018	150.75	147.63	149.34	141.17	138.74	99.87%	97.81%	98.94%	93.53%	91.92%
42	147.92	145.57	146.83	139.59	137.44	98.00%	96.44%	97.28%	92.48%	91.06%
43	147.95	144.16	146.12	138.42	136.44	98.02%	95.51%	96.81%	91.71%	90.39%
44	147.30	143.55	145.56	137.58	135.89	97.59%	95.10%	96.44%	91.15%	90.03%
45	145.96	142.72	144.44	137.28	135.80	96.70%	94.55%	95.69%	90.95%	89.97%
46	144.66	141.76	143.21	136.91	135.62	95.84%	93.92%	94.88%	90.71%	89.85%
47	145.34	141.32	143.29	137.18	135.71	96.29%	93.63%	94.93%	90.89%	89.91%
48	147.98	143.33	145.55	137.12	135.57	98.04%	94.96%	96.43%	90.85%	89.82%
49	152.72	146.32	149.50	137.05	135.58	101.18%	96.94%	99.05%	90.80%	89.82%
50	155.22	150.03	152.71	137.24	135.82	102.84%	99.40%	101.17%	90.92%	89.98%
51	156.77	152.02	154.58	137.25	135.77	103.86%	100.72%	102.41%	90.93%	89.95%
52	155.74	151.38	153.76	136.95	135.47	103.18%	100.29%	101.87%	90.73%	89.75%
1 / 2019	152.38	149.97	151.47	136.42	134.47	100.96%	99.36%	100.35%	90.38%	89.09%
2	149.22	147.07	148.38	136.24	134.30	98.86%	97.44%	98.30%	90.26%	88.98%
3	141.30	141.36	141.32	136.38	134.42	93.61%	93.65%	93.63%	90.36%	89.05%
4	131.88	133.27	132.37	136.07	134.12	87.37%	88.29%	87.69%	90.15%	88.86%
5	122.10	124.52	122.93	136.01	134.03	80.89%	82.50%	81.44%	90.11%	88.80%
6	110.13	111.67	110.68	136.28	134.34	72.96%	73.98%	73.33%	90.29%	89.01%
7	104.09	105.09	104.45	137.84	135.73	68.96%	69.62%	69.20%	91.32%	89.92%
8	106.14	105.69	105.97	138.78	136.38	70.32%	70.02%	70.21%	91.94%	90.36%
9	112.16	111.96	112.09	140.37	137.19	74.31%	74.17%	74.26%	93.00%	90.89%
10	118.64	118.21	118.49	141.45	137.88	78.60%	78.32%	78.50%	93.71%	91.34%
11	129.45	128.64	129.17	143.23	139.40	85.76%	85.23%	85.58%	94.89%	92.35%
12	130.07	129.67	129.93	146.72	143.18	86.17%	85.91%	86.08%	97.21%	94.86%
13	130.91	130.04	130.60	152.91	149.98	86.73%	86.16%	86.52%	101.31%	99.37%
14	141.45	138.36	140.32	160.41	158.74	93.72%	91.66%	92.96%	106.28%	105.17%
15	150.38	149.31	150.01	167.25	166.32	99.63%	98.92%	99.38%	110.81%	110.19%

(*) 150.939 EUR conform Art. 7 [1] al Reg. [UE] nr. 1308/2013



EVOLUȚIA SĂPTĂMÂNALĂ A PREȚULUI CLASA "E" ÎN UE28 ȘI ÎN CÂTEVA STATE MEMBRE



COMPARAȚII DE PREȚURI

SĂPT 15 / 2019 =	UE28	FR	DE	PL	RO	ES	RO vs UE28	RO vs FR	RO vs DE	RO vs PL	RO vs ES
	166.32 €	148.00 €	176.34 €	177.20 €	149.31 €	160.32 €	-17.01 € -10.2%	1.31 € 0.9%	-27.03 € -15.3%	-27.88 € -15.7%	-11.01 € -6.9%



PREȚUL CARCASELOR DIN CLASA "E" ÎN STAȚELE MEMBRE (FĂRĂ ITALIA, LUXEMBURG, MALTA, SUEEDIA) VERSUS PREȚUL UE ÎN SĂPTĂMÂNA 8 - 14 APRILIE 2019

