



Prețul de piață al bovinelor la intrarea în abator Săptămâna 13 (25 – 31 martie 2019)

SITUAȚIA CARCASELOR DE BOVINE CLASIFICATE ÎN FUNCȚIE DE PROVENIENȚA BOVINELOR SACRIFICATE
ÎN SĂPTĂMÂNA 25 - 31 MARTIE 2019

PROVENIENȚĂ BOVINE SACRIFICATE	CARCASE CLASIFICATE:						PREȚ FEZABIL CATEGORIILE:						
	BOVINE CU VÂRSTA:				TOTAL		A, B, C, D, E, Z				V		
	DE 8 LUNI SAU MAI MULT (A, B, C, D, E, Z)		MAI MICĂ DE 8 LUNI (V)				TOATE CLASELE		CLASELE CONFORM ART 7, REG (UE) 2017/1184		TOATE CLASELE		
	NUMĂR	%	NUMĂR	%	NUMĂR	%	NUMĂR	%	NUMĂR	%	NUMĂR	%	
CUMPARATE	2,011	49.4	40	1.0	2,051	50.4	1,901	46.7	858	21.1	32	0.8	
FERME PROPRII ALE ABATOARELOR	187	4.6	9	0.2	196	4.8	184	4.5	46	1.1	7	0.2	
PRESTĂRI SERVICII	PRODUCĂTORI	1,457	35.8	38	0.9	1,495	36.7	1,394	34.2	227	5.6	37	0.9
	COMERCIANȚI	302	7.4	27	0.7	329	8.1	302	7.4	30	0.7	22	0.5
TOTAL	3,957	97.2	114	2.8	4,071	100.0	3,781	92.9	1,161	28.5	98	2.4	

2,085 Carcase incluse în rapoartele naționale de prețuri de piață pentru carcasele de bovine cu vârsta de 8 luni sau mai mult
51.2% din total carcase clasificate

904 Carcase incluse în raportul național de prețuri de piață pentru Comisia Europeană
22.2% din total carcase clasificate

39 Carcase incluse în rapoartele naționale de prețuri de piață pentru carcasele de bovine cu vârsta mai mică de 8 luni (viței)
1.0% din total carcase clasificate

Factor general de ajustare pentru cheltuielile de transport a prețurilor raportate: 0.08 RON/kg carcasă caldă-2%

Prețul în viu al bovinelor din toate clasele de conformație și acoperire cu grăsime
la intrarea în abator în săptămâna 25 - 31 martie 2019

Categorie	Număr	Greutate în viu (kg)	Preț în viu (RON / 100 kg)	Modificare preț	
				1 săpt	1 an
"A" - TĂURAȘI	288	488.1	725.4	0.30%	0.89%
"B" - TAURI	111	587.0	696.0	5.05%	-0.96%
"C" - BOI	16	542	650.4	3.07%	-4.57%
"D" - VACI	1,193	517.3	539.9	0.14%	-6.20%
"E" - VIȚELE	302	477.7	641.2	3.00%	0.56%
"Z" - TINERET BOVIN	175	368.3	657.2	-1.19%	-0.51%
A + B + C + D + E + Z	2,085	498.9	597.0	0.82%	-3.68%
"V" - VIȚEI	39	225.2	693.3	18.69%	11.74%



Raport național prețuri de piață carcase de bovine cu vârsta de 8 luni sau mai mult, la intrarea în abator conform grilei UE

Săptămâna: 13

din: 25/03/19

până în 31/03/19

"A"- CARCASE DE MASCULI NECASTRAȚI CU VÂRSTA CUPRINSĂ ÎNȚRE 12 LUNI ȘI MAI PUȚIN DE 24 DE LUNI (TĂURAȘI)								
CONFORMAȚIE	PREȚ MEDIU (RON / 100 kg)					NUMĂR CARCASE	TOTAL	
	GRĂSIMI						GREUTATE MEDIE	PREȚ MEDIU (RON / 100 kg)
	1	2	3	4	5			
E	0.0	0.0	0.0	0.0	0.0	0	0.0	0.0
U	1455.1	1589.7	0.0	0.0	0.0	5	324.6	1515.7
R	1398.1	1437.1	1528.4	0.0	0.0	48	331.1	1438.0
O	1345.4	1413.1	1432.8	0.0	0.0	152	261.0	1380.0
P	1306.8	1302.2	1398.3	0.0	0.0	83	201.1	1312.4
TOTAL	1345.6	1406.0	1465.8	0.0	0.0	288	256.5	1380.2

"B"- CARCASE DE MASCULI NECASTRAȚI CU VÂRSTA DE 24 DE LUNI ȘI MAI MULT (TAURI)								
CONFORMAȚIE	PREȚ MEDIU (RON / 100 kg)					NUMĂR CARCASE	TOTAL	
	GRĂSIMI						GREUTATE MEDIE	PREȚ MEDIU (RON / 100 kg)
	1	2	3	4	5			
E	0.0	0.0	0.0	0.0	0.0	0	0.0	0.0
U	0.0	1415.0	0.0	0.0	0.0	1	552.7	1415.0
R	1265.5	1374.3	1343.7	1356.8	0.0	26	399.5	1348.4
O	1315.5	1342.1	1431.4	1408.0	0.0	71	287.4	1334.5
P	1354.5	1539.0	0.0	0.0	0.0	13	186.3	1376.2
TOTAL	1314.6	1363.0	1392.1	1370.0	0.0	111	304.2	1343.0

"C"- CARCASE DE MASCULI CASTRAȚI CU VÂRSTA DE 12 LUNI ȘI MAI MULT (BOI)								
CONFORMAȚIE	PREȚ MEDIU (RON / 100 kg)					NUMĂR CARCASE	TOTAL	
	GRĂSIMI						GREUTATE MEDIE	PREȚ MEDIU (RON / 100 kg)
	1	2	3	4	5			
E	0.0	0.0	0.0	0.0	0.0	0	0.0	0.0
U	0.0	0.0	0.0	0.0	0.0	0	0.0	0.0
R	0.0	0.0	0.0	0.0	0.0	0	0.0	0.0
O	0.0	1335.0	1308.0	1306.9	0.0	7	365.3	1313.9
P	1280.4	1335.0	0.0	0.0	0.0	9	195.8	1292.9
TOTAL	1280.4	1335.0	1308.0	1306.9	0.0	16	270.0	1305.4

"D"- CARCASE DE FEMELE CARE AU FĂȚAT (VACI)								
CONFORMAȚIE	PREȚ MEDIU (RON / 100 kg)					NUMĂR CARCASE	TOTAL	
	GRĂSIMI						GREUTATE MEDIE	PREȚ MEDIU (RON / 100 kg)
	1	2	3	4	5			
E	0.0	0.0	0.0	0.0	0.0	0	0.0	0.0
U	0.0	1187.0	0.0	1171.0	1104.0	3	420.4	1154.7
R	1191.4	1169.1	1142.6	1162.5	1155.1	69	357.4	1163.3
O	1166.2	1164.1	1158.4	1209.5	0.0	526	269.2	1165.2
P	1014.5	1125.1	1200.0	1198.8	0.0	595	215.6	1076.6
TOTAL	1072.8	1150.5	1169.6	1190.0	1145.0	1193	247.9	1126.6

"E"- CARCASE ALE ALTOR BOVINE FEMELE CU VÂRSTA DE 12 LUNI ȘI MAI MULT (VIȚELE)								
CONFORMAȚIE	PREȚ MEDIU (RON / 100 kg)					NUMĂR CARCASE	TOTAL	
	GRĂSIMI						GREUTATE MEDIE	PREȚ MEDIU (RON / 100 kg)
	1	2	3	4	5			
E	0.0	0.0	0.0	0.0	0.0	0	0.0	0.0
U	0.0	1294.8	0.0	1408.0	0.0	3	323.9	1338.7
R	0.0	1318.5	1336.3	1454.0	1455.0	12	286.6	1355.4
O	1313.0	1352.6	1340.6	1393.8	0.0	191	244.4	1344.3
P	1194.1	1232.6	1201.0	1201.0	0.0	96	204.6	1210.0
TOTAL	1250.8	1321.7	1326.0	1377.4	1455.0	302	234.2	1307.5

"Z"- CARCASE DE BOVINE CU VÂRSTA CUPRINSĂ ÎNȚRE 8 LUNI ȘI MAI PUȚIN DE 12 LUNI (TINERET BOVIN)								
CONFORMAȚIE	PREȚ MEDIU (RON / 100 kg)					NUMĂR CARCASE	TOTAL	
	GRĂSIMI						GREUTATE MEDIE	PREȚ MEDIU (RON / 100 kg)
	1	2	3	4	5			
E	0.0	0.0	0.0	0.0	0.0	0	0.0	0.0
U	0.0	1364.5	0.0	0.0	0.0	2	310.7	1364.5
R	0.0	1373.0	0.0	0.0	0.0	4	271.5	1373.0
O	1290.5	1322.5	1008.0	0.0	0.0	71	213.6	1294.4
P	1243.3	1339.8	1539.0	0.0	0.0	98	162.5	1280.7
TOTAL	1265.4	1336.1	1174.1	0.0	0.0	175	187.4	1291.7

TOATE CATEGORIILE								
CONFORMAȚIE	PREȚ MEDIU (RON / 100 kg)					NUMĂR CARCASE	TOTAL	
	GRĂSIMI						GREUTATE MEDIE	PREȚ MEDIU (RON / 100 kg)
	1	2	3	4	5			
E	0.0	0.0	0.0	0.0	0.0	0	0.0	0.0
U	1455.1	1396.3	0.0	1269.4	1104.0	14	359.3	1361.2
R	1326.4	1303.5	1294.1	1214.6	1210.6	159	348.8	1292.7
O	1252.2	1263.8	1218.6	1272.6	0.0	1018	261.4	1250.4
P	1094.7	1179.2	1214.1	1199.3	0.0	894	206.6	1135.7
TOTAL	1177.2	1246.2	1227.1	1247.5	1192.8	2085	245.2	1214.7

Prețuri incluse în raportul național de prețuri pentru Comisia Europeană



Raport național parțial prețuri de piață carcase de bovine cu vârsta de 8 luni sau mai mult, la intrarea în abator conform grilei UE (*)

Săptămâna: 13

din: 25/03/19

până în 31/03/19

"A"- CARCASE DE MASCULI NECASTRAȚI CU VÂRSTA CUPRINSĂ ÎNȚRE 12 LUNI ȘI MAI PUȚIN DE 24 DE LUNI (TĂURĂȘI)								
CONFORMAȚIE	PREȚ MEDIU (RON / 100 kg)					NUMĂR CARCASE	TOTAL	
	GRĂSIMI						GREUTATE MEDIE	PREȚ MEDIU (RON / 100 kg)
	1	2	3	4	5			
E	0.0	0.0	0.0	0.0	0.0	0	0.0	0.0
U	1455.1	1352.0	0.0	0.0	0.0	4	312.6	1425.6
R	1398.1	1416.7	1528.4	0.0	0.0	45	331.8	1430.3
O	1342.3	1415.6	1437.6	0.0	0.0	122	264.4	1382.8
P	1308.6	1304.1	1430.0	0.0	0.0	70	193.8	1316.0
TOTAL	1346.7	1399.7	1476.9	0.0	0.0	241	257.3	1380.5

"B"- CARCASE DE MASCULI NECASTRAȚI CU VÂRSTA DE 24 DE LUNI ȘI MAI MULT (TAURI)								
CONFORMAȚIE	PREȚ MEDIU (RON / 100 kg)					NUMĂR CARCASE	TOTAL	
	GRĂSIMI						GREUTATE MEDIE	PREȚ MEDIU (RON / 100 kg)
	1	2	3	4	5			
E	0.0	0.0	0.0	0.0	0.0	0	0.0	0.0
U	0.0	1415.0	0.0	0.0	0.0	1	552.7	1415.0
R	1265.5	1433.9	1343.7	1356.8	0.0	22	389.1	1372.2
O	1307.6	1313.9	1291.2	1408.0	0.0	47	273.6	1312.1
P	1186.3	1539.0	0.0	0.0	0.0	8	182.1	1255.0
TOTAL	1286.9	1383.1	1323.4	1370.0	0.0	78	300.4	1332.9

"C"- CARCASE DE MASCULI CASTRAȚI CU VÂRSTA DE 12 LUNI ȘI MAI MULT (BOI)								
CONFORMAȚIE	PREȚ MEDIU (RON / 100 kg)					NUMĂR CARCASE	TOTAL	
	GRĂSIMI						GREUTATE MEDIE	PREȚ MEDIU (RON / 100 kg)
	1	2	3	4	5			
E	0.0	0.0	0.0	0.0	0.0	0	0.0	0.0
U	0.0	0.0	0.0	0.0	0.0	0	0.0	0.0
R	0.0	0.0	0.0	0.0	0.0	0	0.0	0.0
O	0.0	1335.0	1308.0	1306.9	0.0	7	365.3	1313.9
P	1280.4	1335.0	0.0	0.0	0.0	9	195.8	1292.9
TOTAL	1280.4	1335.0	1308.0	1306.9	0.0	16	270.0	1305.4

"D"- CARCASE DE FEMELE CARE AU FĂȚAT (VACI)								
CONFORMAȚIE	PREȚ MEDIU (RON / 100 kg)					NUMĂR CARCASE	TOTAL	
	GRĂSIMI						GREUTATE MEDIE	PREȚ MEDIU (RON / 100 kg)
	1	2	3	4	5			
E	0.0	0.0	0.0	0.0	0.0	0	0.0	0.0
U	0.0	1187.0	0.0	0.0	1104.0	2	365.1	1142.8
R	1191.4	1169.1	1142.6	1162.5	1155.1	69	357.4	1163.3
O	1166.6	1164.2	1159.5	1209.5	0.0	510	266.9	1165.8
P	1013.6	1125.1	1200.0	1198.8	0.0	589	215.8	1076.7
TOTAL	1072.4	1150.3	1170.8	1190.8	1145.0	1170	246.7	1126.3

"E"- CARCASE ALE ALTOR BOVINE FEMELE CU VÂRSTA DE 12 LUNI ȘI MAI MULT (VIȚELE)								
CONFORMAȚIE	PREȚ MEDIU (RON / 100 kg)					NUMĂR CARCASE	TOTAL	
	GRĂSIMI						GREUTATE MEDIE	PREȚ MEDIU (RON / 100 kg)
	1	2	3	4	5			
E	0.0	0.0	0.0	0.0	0.0	0	0.0	0.0
U	0.0	1294.8	0.0	1408.0	0.0	3	323.9	1338.7
R	0.0	1318.5	1333.3	1454.0	1455.0	10	286.6	1357.5
O	1313.0	1360.3	1355.0	1393.8	0.0	177	240.1	1351.2
P	1193.1	1257.1	0.0	0.0	0.0	72	183.6	1215.2
TOTAL	1254.2	1340.3	1351.8	1400.4	1455.0	262	227.3	1321.1

"Z"- CARCASE DE BOVINE CU VÂRSTA CUPRINSĂ ÎNȚRE 8 LUNI ȘI MAI PUȚIN DE 12 LUNI (TINERET BOVIN)								
CONFORMAȚIE	PREȚ MEDIU (RON / 100 kg)					NUMĂR CARCASE	TOTAL	
	GRĂSIMI						GREUTATE MEDIE	PREȚ MEDIU (RON / 100 kg)
	1	2	3	4	5			
E	0.0	0.0	0.0	0.0	0.0	0	0.0	0.0
U	0.0	1364.5	0.0	0.0	0.0	2	310.7	1364.5
R	0.0	1373.0	0.0	0.0	0.0	4	271.5	1373.0
O	1281.2	1317.2	1008.0	0.0	0.0	63	217.6	1286.1
P	1247.2	1395.3	1539.0	0.0	0.0	65	160.8	1304.2
TOTAL	1265.8	1352.4	1174.1	0.0	0.0	134	193.1	1298.9

TOATE CATEGORIILE								
CONFORMAȚIE	PREȚ MEDIU (RON / 100 kg)					NUMĂR CARCASE	TOTAL	
	GRĂSIMI						GREUTATE MEDIE	PREȚ MEDIU (RON / 100 kg)
	1	2	3	4	5			
E	0.0	0.0	0.0	0.0	0.0	0	0.0	0.0
U	1455.1	1332.7	0.0	1408.0	1104.0	12	343.9	1344.5
R	1326.4	1297.9	1291.5	1214.6	1210.6	150	347.4	1289.2
O	1241.6	1258.4	1214.8	1272.6	0.0	926	259.2	1244.1
P	1080.5	1172.9	1213.9	1198.8	0.0	813	206.1	1125.0
TOTAL	1164.9	1239.9	1224.8	1250.8	1192.8	1901	244.0	1207.0

(*) Pentru calcularea prețurilor medii au fost luate în considerare doar bovinele cumparate de către abatoare



**Raport prețuri de piață din România versus prețuri de piață comunitare
conform Art.7 Regulamentul de punere în aplicare (UE) 2017/1184 al Comisiei din 20 aprilie 2017**

Săptămâna: 13

din: 25/03/19

până în: 31/03/19

CATEGORIA	CLASA	PREȚ MEDIU			PREȚ RO /PREȚ COMUNITAR (%)
		ROMANIA		UE	
		RON / 100 kg	€ / 100 kg	€ / 100 kg	
Z	U2	1364.53	286.77	417.95	-31.39
Z	U3	0.00	0.00	391.50	
Z	R2	1373.02	288.56	392.46	-26.47
Z	R3	0.00	0.00	367.62	*
Z	O2	1322.46	277.93	346.36	-19.76
Z	O3	1008.00	211.84	341.96	-38.05
Z		1289.36	270.97	372.65	-27.29
A	U2	1589.69	334.09	395.70	-15.57
A	U3	0.00	0.00	386.64	
A	R2	1437.11	302.03	363.09	-16.82
A	R3	1528.36	321.21	366.54	-12.37 *
A	O2	1413.12	296.99	325.78	-8.84
A	O3	1432.75	301.11	339.62	-11.34
A		1428.95	300.32	366.93	-18.15
B	R3	1343.71	282.40	312.94	-9.76
C	U2	0.00	0.00	389.49	
C	U3	0.00	0.00	395.83	
C	U4	0.00	0.00	395.69	
C	R3	0.00	0.00	382.60	*
C	R4	0.00	0.00	391.54	
C	O3	1308.00	274.89	355.73	-22.73
C	O4	1306.94	274.67	372.60	-26.28
C		1307.89	274.87	377.97	-27.28
D	R3	1142.58	240.13	345.59	-30.52
D	R4	1162.46	244.31	306.39	-20.26
D	O2	1164.13	244.66	265.96	-8.01
D	O3	1158.40	243.45	288.00	-15.47 *
D	O4	1209.48	254.19	288.14	-11.78
D	P2	1125.09	236.45	232.94	1.51
D	P3	1200.00	252.20	268.70	-6.14
D		1152.93	242.30	285.55	-15.15
E	U2	1294.82	272.12	403.43	-32.55
E	U3	0.00	0.00	408.74	
E	R2	1318.51	277.10	369.62	-25.03
E	R3	1336.26	280.83	378.90	-25.88 *
E	R4	1454.00	305.58	378.09	-19.18
E	O2	1352.65	284.28	299.22	-4.99
E	O3	1340.60	281.75	326.21	-13.63
E	O4	1393.85	292.94	365.40	-19.83
E		1351.55	284.05	373.72	-23.99
TOATE CATEGORIILE		1232.00	258.92	339.77	-23.80

* CATEGORII ȘI CLASE DE REFERINȚĂ ÎN UE28: Z3, AR3, CR3, DO3 ȘI ER3



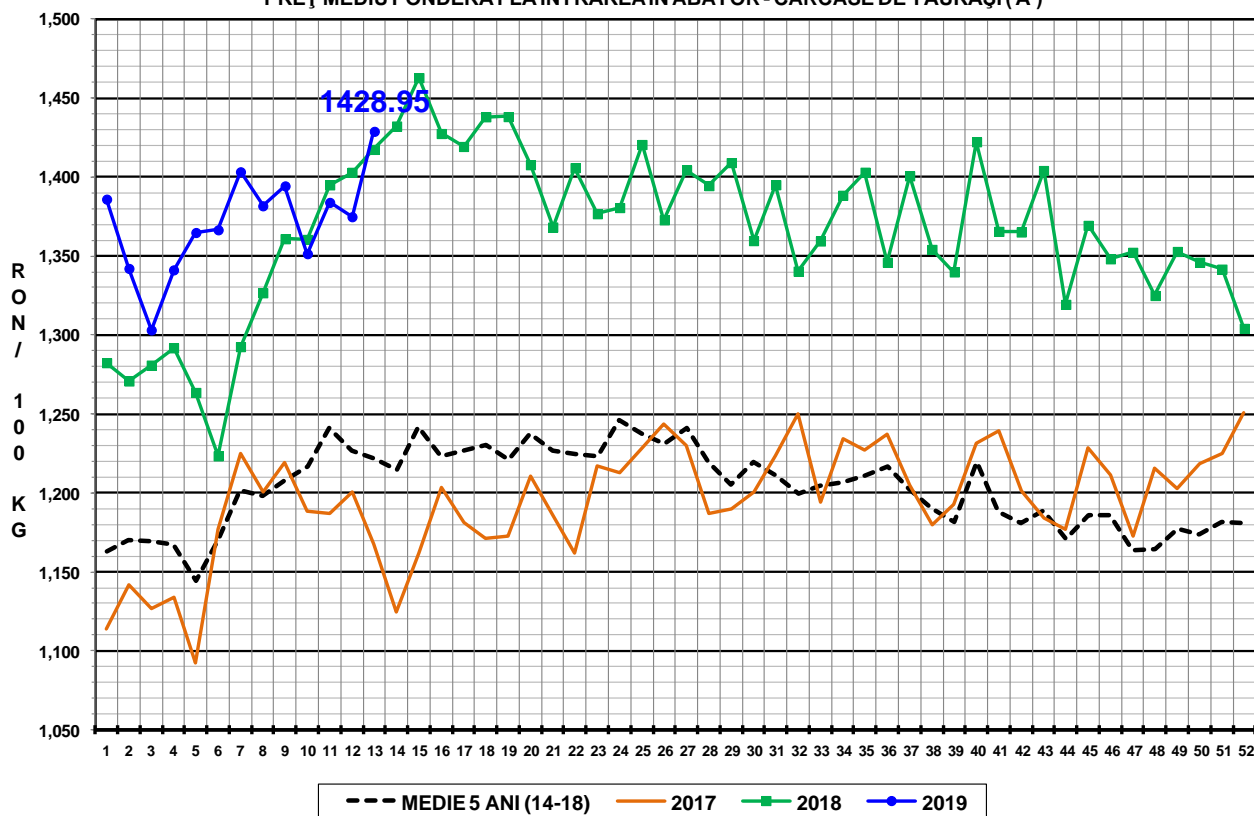
**CARCASE DE CARCASE DE BOVINE CU VÂRSTA DE 8 LUNI SAU MAI MULT LA INTRAREA ÎN ABATOR
CONFORM ART.7 REGULAMENTUL DE PUNERE ÎN APLICARE (UE) 2017/1184 AL COMISIEI DIN 20 APRILIE 2017**

Cotații naționale (RON / 100 kg)	SĂPT 13 / 2019	VARIAȚIE		
		1 SĂPT	1 AN	Medie 5 ani (14 - 18)
Tăurași "A"	1,428.95	3.93%	0.81%	16.99%
Vaci "D"	1,152.93	1.06%	-5.80%	17.71%
Vițele "E"	1,351.55	4.89%	1.84%	19.06%

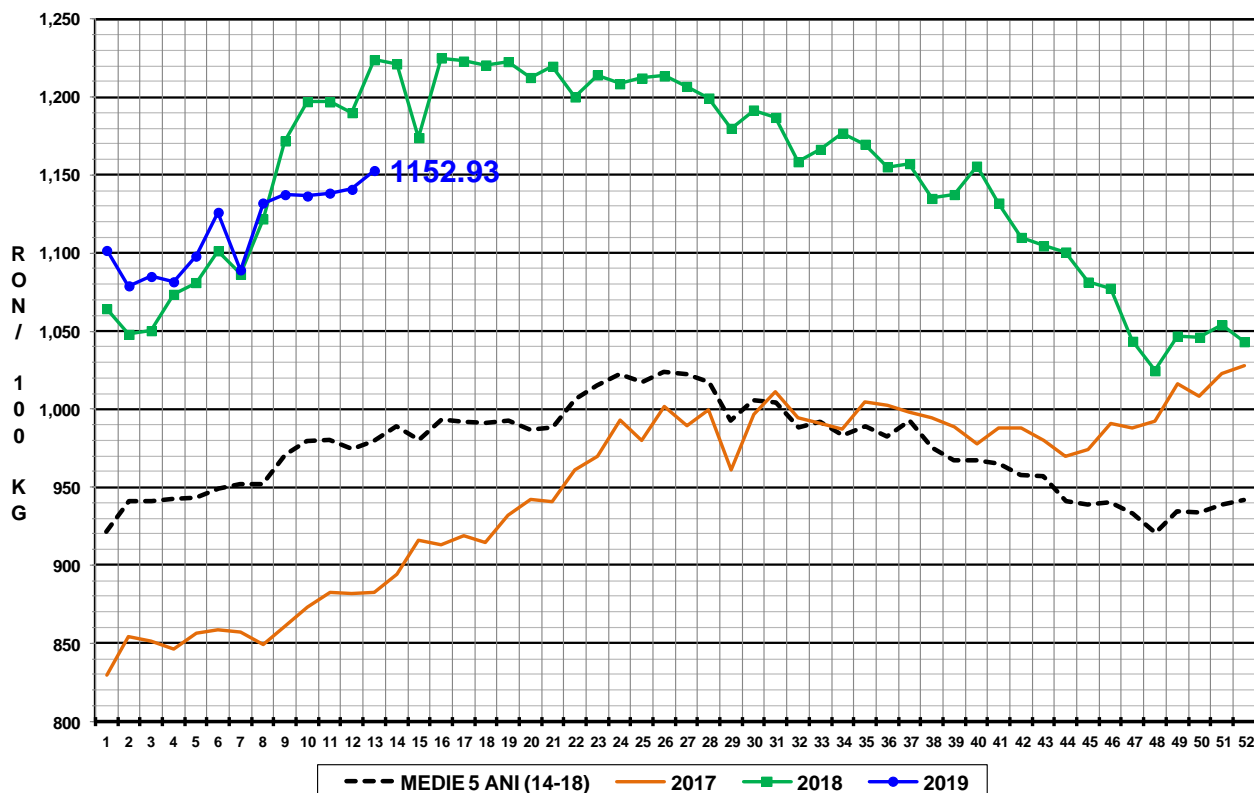
Prețuri medii europene (€ / 100 kg)	SĂPT 13 / 2019			VARIAȚIE					
				1 SĂPT			1 AN		
	A	D	E	A	D	E	A	D	E
Uniunea Europeană	366.93	285.55	373.72	-0.48%	1.10%	-1.63%	-5.48%	-4.31%	-4.90%
Franța	388.35	321.26	407.55	-0.29%	0.48%	-0.15%	-0.90%	0.58%	1.25%
Germania	367.39	279.47	340.03	-1.36%	1.73%	0.42%	-7.87%	-9.58%	-6.15%
Italia	423.79	-	-	0.90%	-	-	-0.19%	-	-
Marea Britanie	365.19	277.98	392.91	-0.21%	1.46%	-0.11%	-6.52%	-11.05%	-4.76%
Olanda	358.98	277.06	247.52	2.93%	1.72%	-7.35%	-1.21%	-5.32%	-8.27%
Polonia	307.90	257.77	309.41	-0.55%	0.77%	0.73%	-7.99%	-10.47%	-3.20%
România	300.32	242.30	284.05	3.25%	1.26%	7.57%	-1.33%	-7.80%	-0.32%
Ungaria	244.49	201.69	206.88	-0.92%	1.55%	-3.68%	-0.78%	-0.49%	-0.01%

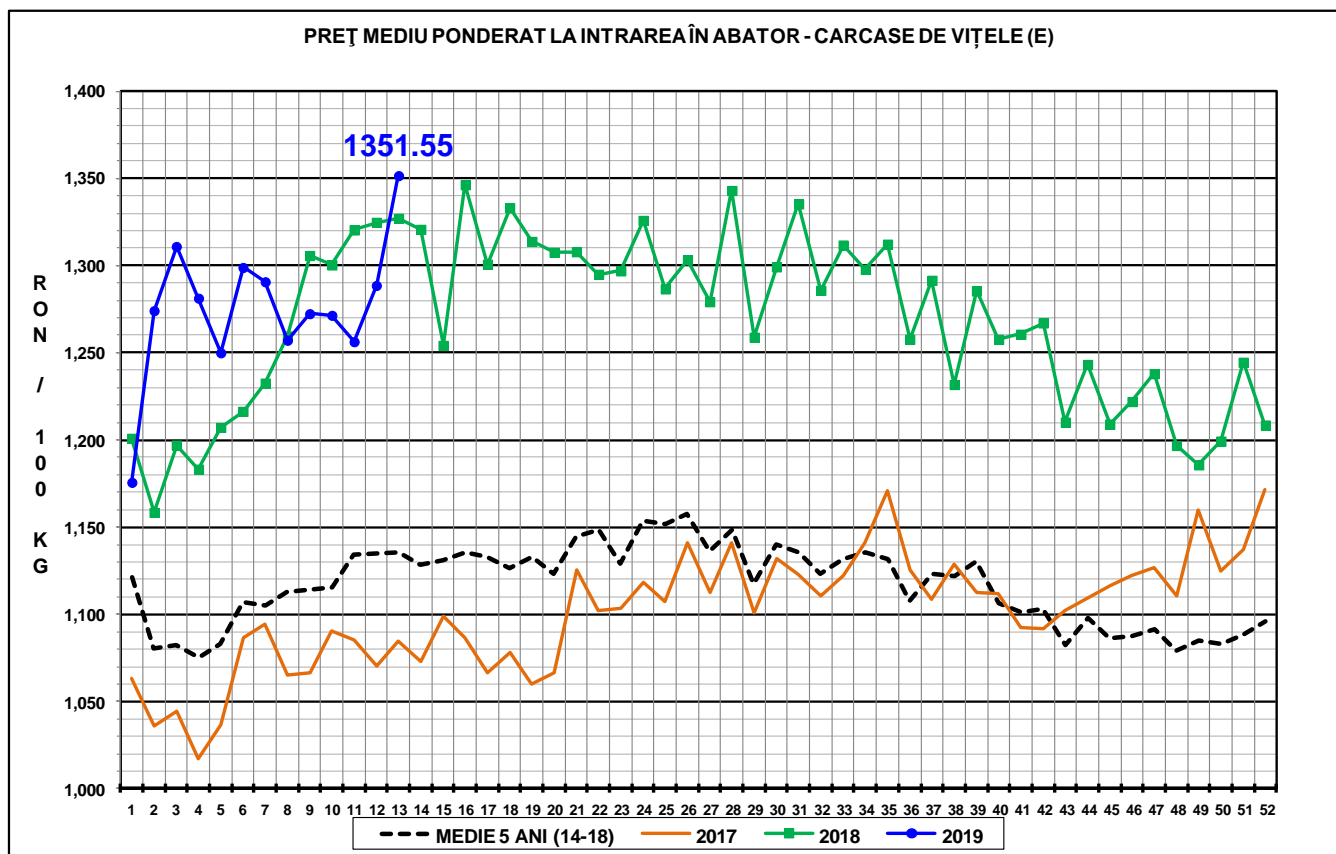


PREȚ MEDIU PONDERAT LA INTRAREA ÎN ABATOR - CARCASE DE TĂURAȘI (A)



PREȚ MEDIU PONDERAT LA INTRAREA ÎN ABATOR - CARCASE DE VACI (D)





N.B. Prețurile medii ponderate săptămânale au fost calculate după cum urmează:

1. În toate cazurile de la paginile 1 - 3 și în cazul „per combinație categorie, clasă de conformație și grad de acoperire cu grăsime” de la pagina 4, au fost aplicate ponderi „real time”, care constau în greutatea individuală în viu, sau în carcasă ale bovinelor. Prețul mediu ponderat săptămânal (în viu sau în carcasă) este egal cu suma produselor dintre prețul individual (în viu sau în carcasă) și greutatea individuală (în viu sau în carcasă) împărțită la suma ponderilor (greutățile în viu sau în carcasă).

2. În cazul „per categorie” de la paginile 4 - 7, au fost aplicate ponderi bazate pe „cifrele istorice” comunicate de statele membre privind distribuția în clasele SEUROP.