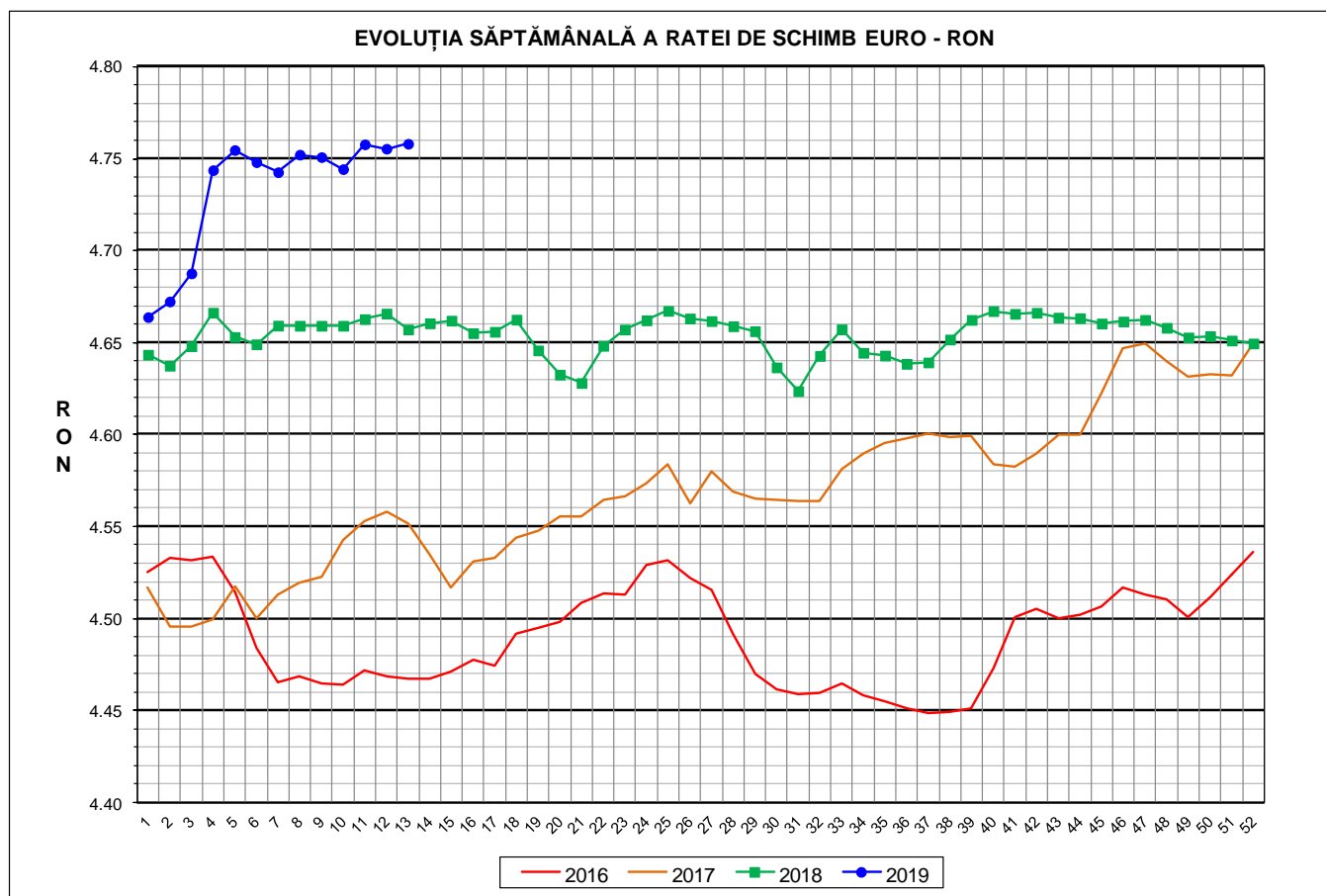


Prețul de piață al porcilor la intrarea în abator Săptămâna 13 (25 – 31 martie 2019)



RATA DE SCHIMB EURO - RON			
SĂPT 13 / 2019	VARIAȚIE		
	1 SĂPT	4 SĂPT	1 AN
1€ = 4.7582 RON	0.06%	0.15%	2.17%

**SITUAȚIA CARCASELOR DE PORCINE CLASIFICATE
ÎN FUNCȚIE DE PROVENIENȚA PORCILOR SACRIFICAȚI
IN SĂPTĂMÂNA 25 - 31 MARTIE 2019**

		NUMĂR CARCASE	% DIN TOTAL
PROVENIENȚĂ PORCI SACRIFICAȚI	TRANZACȚII COMERCIALE ÎNTRE ABATOARE ȘI FURNIZORI	42,943	56.45
	FERME PROPRII ALE ABATOARELOR	27,139	35.68
	PRESTĂRI SERVICII	5,985	7.87
TOTAL CARCASE CLASIFICATE CU GREUTATEA CALDĂ 50 - 120 KG		76,067	100.00
DIN CARE DIN COMERȚ INTRACOMUNITAR		3,470	4.56

Situația porcilor proveniți din tranzacții comerciale
între abatoare și furnizori care fac obiectul raportării prețurilor
în săptămâna 25 - 31 martie 2019

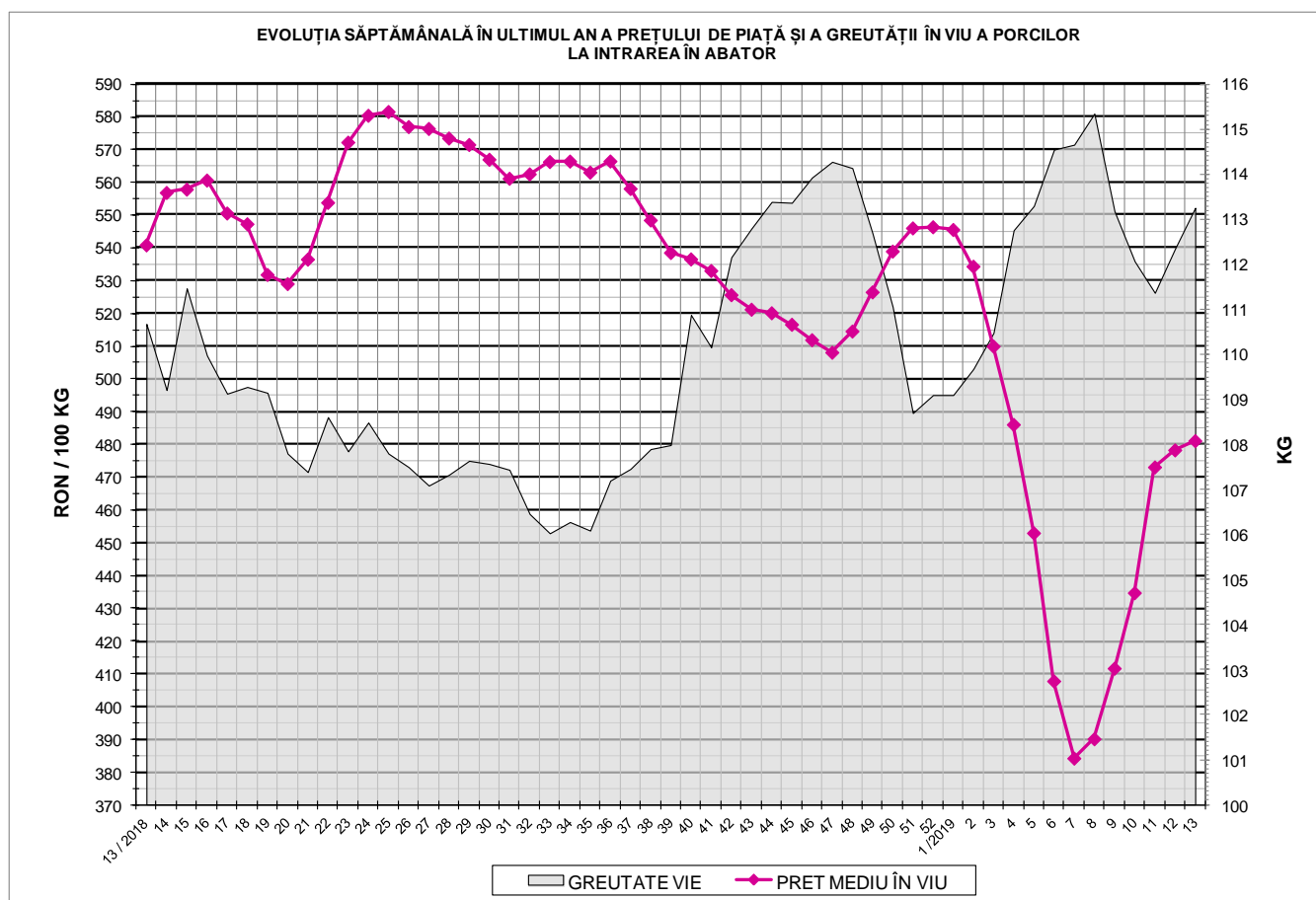
Tip preț la intrarea în abator		Carcase cu greutatea caldă 60 - 120 kg			
		SEUROP		d.c. S+E	
		nr	% din total carcase clasificate	nr	% din total carcase clasificate
De bază pentru 56% carne macră	în carcasă	0	0.0%	0	0.0%
	în viu	2,494	3.3%	2,233	2.9%
Forfetar în viu		40,206	52.9%	38,124	50.1%
Total		42,700	56.1%	40,357	53.1%

Carcase incluse în raportul național de prețuri pentru DG AGRI

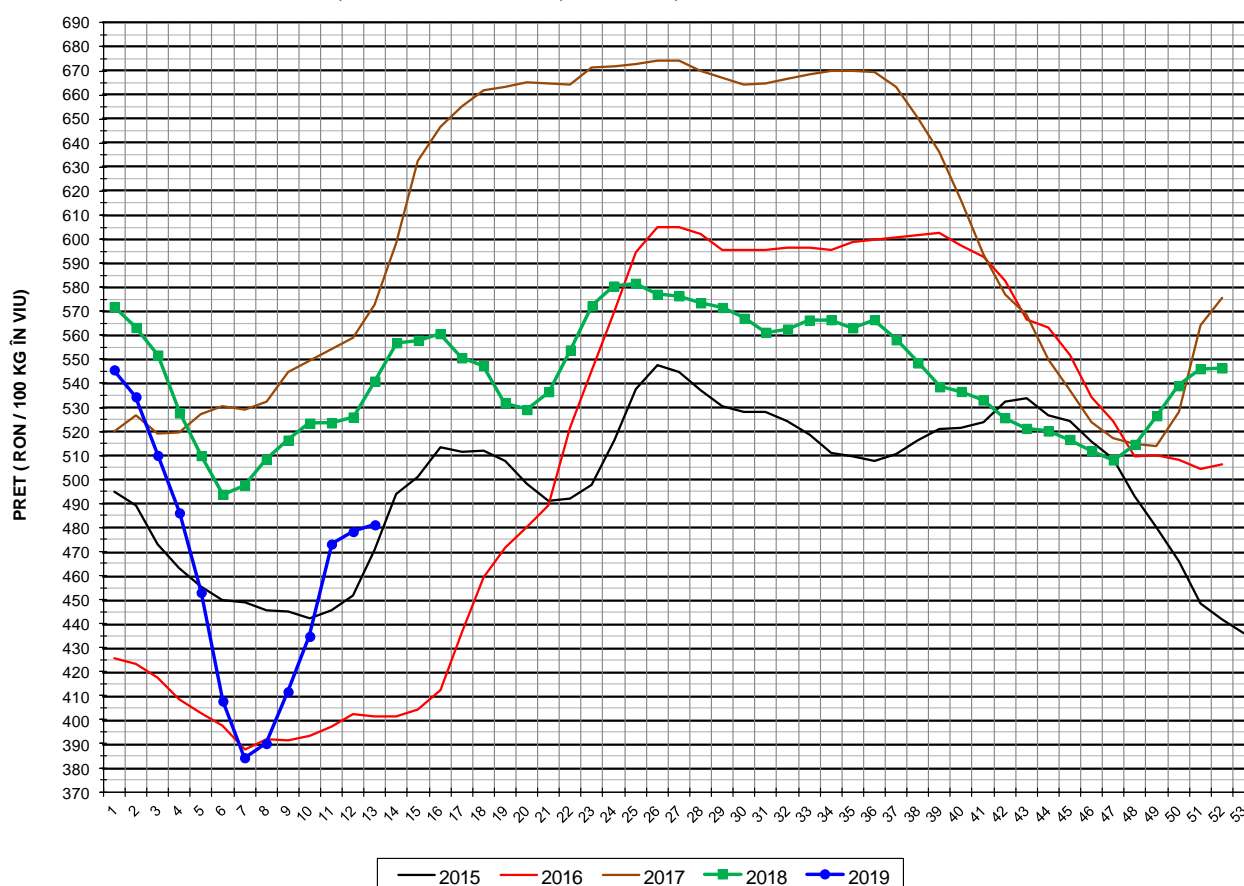


Prețul de piață al porcilor în săptămâna 25 - 31 martie 2019

Clasa	% carne macră	Număr porci	% din total porci	Procent mediu carne macră	Greutate medie (kg)		Preț mediu (RON / 100 kg)	
					vie	carcasă caldă – 2%	viu	carcasă caldă – 2%
S	≥ 60	26,075	61.07	62.4	111.9	86.7	482.55	622.90
E	55 - 59.9	14,282	33.45	58.1	115.0	89.3	480.29	618.77
U	50 - 54.9	2,082	4.88	53.2	117.2	91.0	472.33	608.30
ROP	< 50	261	0.61	47.6	119.6	92.7	463.33	597.99
TOTAL		42,700	100.00	60.5	113.3	87.8	481.14	620.59

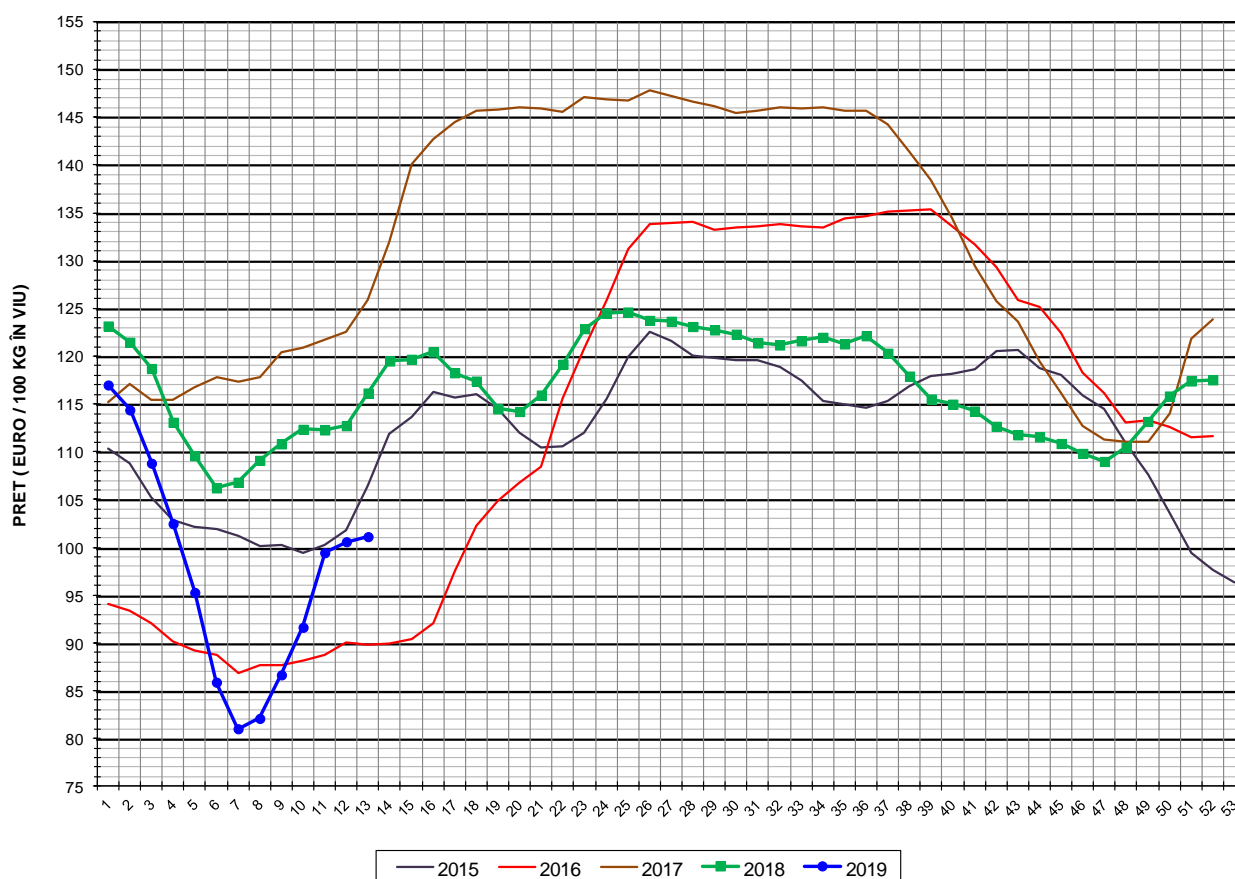


EVOLUȚIA SĂPTĂMÂNALĂ A PREȚULUI DE PIAȚĂ ÎN VIU AL PORCILOR ÎN ROMÂNIA (1)



PREȚ ÎN VIU			
SĂPT 13 / 2019	VARIAȚIE		
	1 SĂPT	4 SĂPT	1 AN
481.14 RON	0.59%	16.88%	-11.05%

EVOLUȚIA SĂPTĂMÂNALĂ A PREȚULUI DE PIAȚĂ ÎN VIU AL PORCILOR ÎN ROMÂNIA (2)



PREȚ ÎN VIU			
SĂPT 13 / 2019	VARIAȚIE		
	1 SĂPT	4 SĂPT	1 AN
101.12 €	0.53%	16.70%	-12.94%

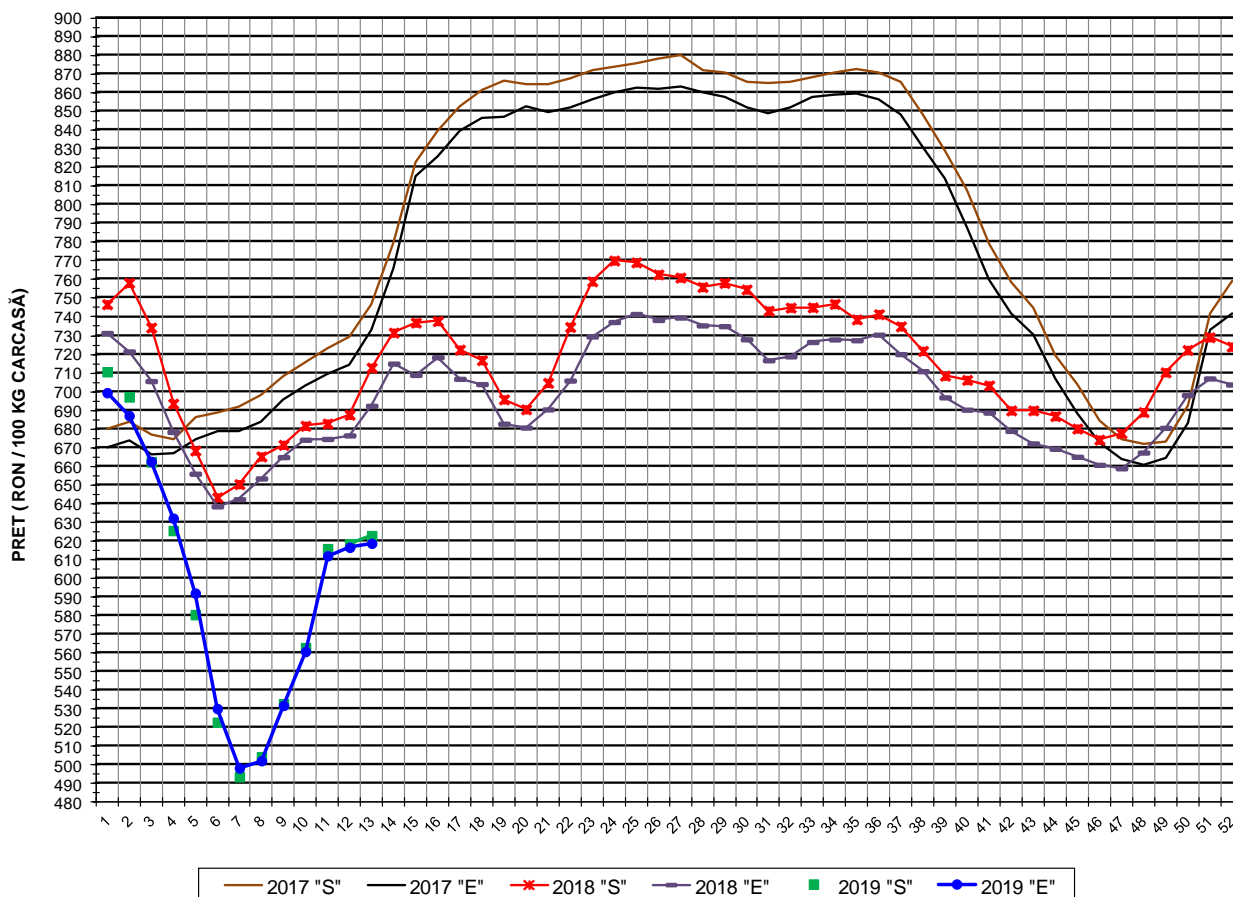


PREȚUL PE PROCENT CARNE MACRĂ AL PORCILOR
ÎN SĂPTĂMÂNA 25 - 31 MARTIE 2019

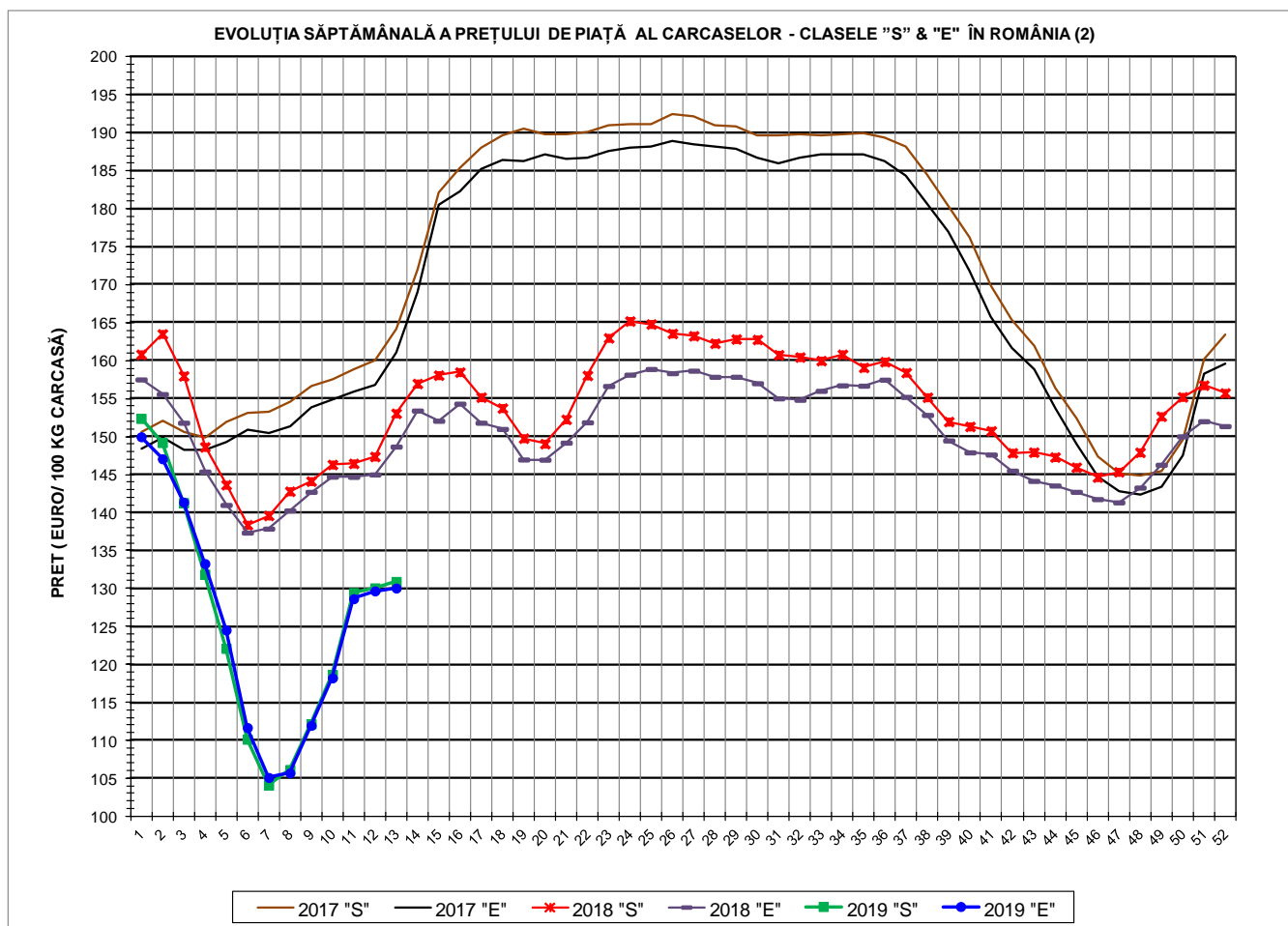
% CARNE MACRĂ		NUMĂR PORCI	% CUMULATIV DIN TOTAL PORCI	GREUTATE (KG)		PREȚ MEDIU (RON/ 100 KG)	
NIVEL GRILA PREȚURI	MEDIE			VIE	CARCASA CALDĂ - 2%	VIU	CARCASA CALDĂ - 2%
≥64	65.1	5,081	11.90	112.81	87.49	482.87	622.60
63	63.4	4,034	21.35	111.51	86.52	483.07	622.56
62	62.4	5,232	33.60	111.64	86.54	482.85	622.86
61	61.5	5,817	47.22	111.30	86.14	482.96	624.04
60	60.5	5,911	61.07	112.18	86.76	481.26	622.30
59	59.5	4,715	72.11	113.44	87.94	482.53	622.48
58	58.5	3,690	80.75	115.48	89.67	481.07	619.55
57	57.5	2,707	87.09	115.91	90.13	479.25	616.35
56	56.5	1,878	91.49	116.56	90.56	477.73	614.87
55	55.5	1,292	94.51	115.56	89.59	476.05	614.07
54	54.5	784	96.35	116.17	90.22	476.28	613.28
53	53.5	539	97.61	118.32	92.01	473.12	608.44
52	52.5	345	98.42	116.88	90.85	468.37	602.53
51	51.5	247	99.00	116.63	90.24	470.51	608.08
≤50	48.7	428	100.00	119.58	92.63	462.95	597.65
MEDIE	60.5	42,700	100.00	113.25	87.80	481.14	620.59

Culorile de fond ale rândurilor din tabelul de mai sus au legătură cu grila de prețuri.

EVOLUȚIA SĂPTĂMÂNALĂ A PREȚULUI DE PIAȚĂ AL CARCASELOR - CLASELE "S" & "E" ÎN ROMÂNIA (1)



PREȚ NAȚIONAL CARCASE CALITATEA STANDARD - CLASELE "S"&"E"				
CLASA	PREȚ SĂPT 13 / 2019	VARIAȚIE		
		1 SĂPT	4 SĂPT	1 AN
S	622.90 RON	0.70%	16.90%	-12.62%
E	618.77 RON	0.35%	16.33%	-10.64%



PREȚ NAȚIONAL CARCASE				
CALITATEA STANDARD - CLASELE "S" & "E"				
CLASA	PREȚ SAPT 13 / 2019	VARIAȚIE		
		1 SĂPT	4 SĂPT	1 AN
S	130.91 €	0.65%	16.72%	-14.47%
E	130.04 €	0.29%	16.15%	-12.53%



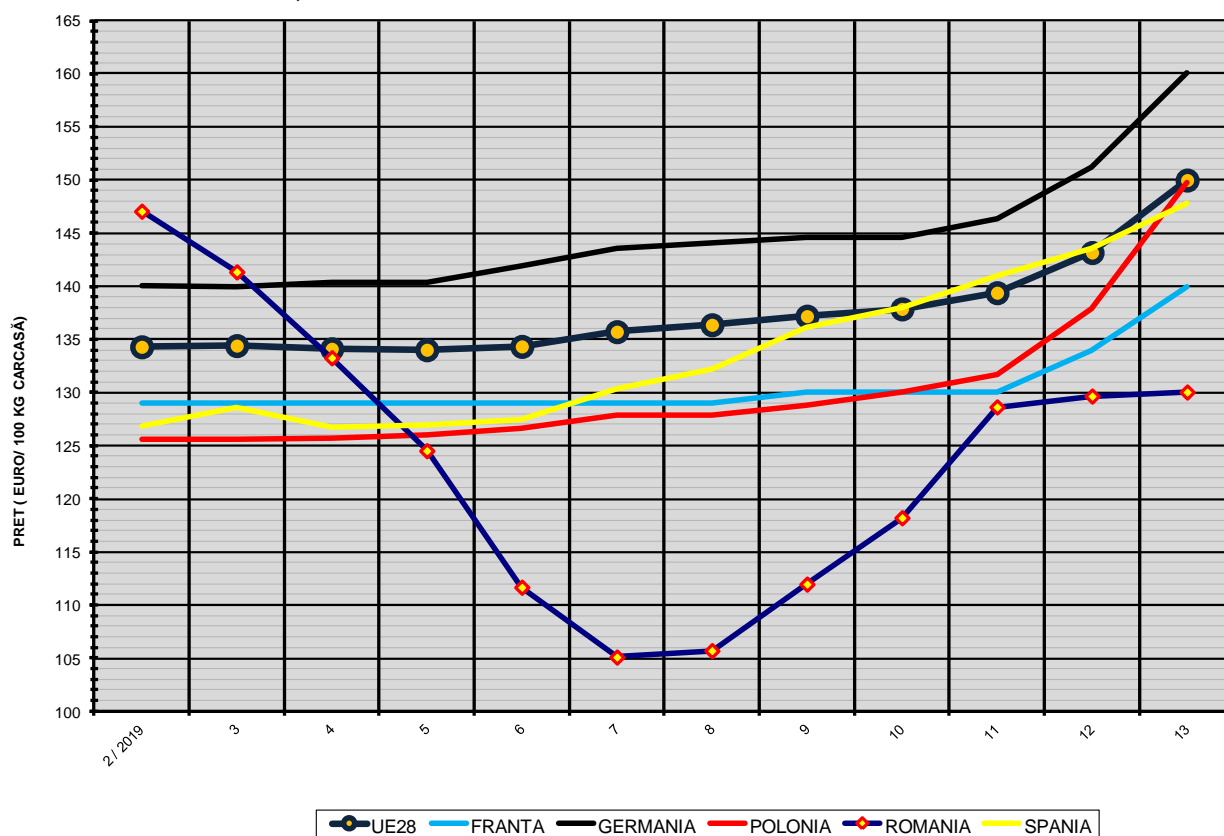
% PREȚ DE PIAȚĂ ÎN ROMÂNIA ȘI ÎN UE28 vs PRAGUL (PREȚUL) DE REFERINȚĂ UE28

SAPTAMANA	PREȚ (EUR)					% PREȚ vs PRAGUL (PREȚUL) DE REFERINȚĂ UE28 (*)				
	ROMÂNIA			UE28		ROMÂNIA			UE28	
	"S"	"E"	"S" + "E"	"S"	"E"	"S"	"E"	"S" + "E"	"S"	"E"
39 / 2018	151.98	149.49	150.91	144.55	141.87	100.69%	99.04%	99.98%	95.77%	93.99%
40	151.33	147.92	149.73	142.78	140.41	100.26%	98.00%	99.20%	94.59%	93.02%
41	150.75	147.63	149.34	141.17	138.74	99.87%	97.81%	98.94%	93.53%	91.92%
42	147.92	145.57	146.83	139.59	137.44	98.00%	96.44%	97.28%	92.48%	91.06%
43	147.95	144.16	146.12	138.42	136.44	98.02%	95.51%	96.81%	91.71%	90.39%
44	147.30	143.55	145.56	137.58	135.89	97.59%	95.10%	96.44%	91.15%	90.03%
45	145.96	142.72	144.44	137.28	135.80	96.70%	94.55%	95.69%	90.95%	89.97%
46	144.66	141.76	143.21	136.91	135.62	95.84%	93.92%	94.88%	90.71%	89.85%
47	145.34	141.32	143.29	137.18	135.71	96.29%	93.63%	94.93%	90.89%	89.91%
48	147.98	143.33	145.55	137.12	135.57	98.04%	94.96%	96.43%	90.85%	89.82%
49	152.72	146.32	149.50	137.05	135.58	101.18%	96.94%	99.05%	90.80%	89.82%
50	155.22	150.03	152.71	137.24	135.82	102.84%	99.40%	101.17%	90.92%	89.98%
51	156.77	152.02	154.58	137.25	135.77	103.86%	100.72%	102.41%	90.93%	89.95%
52	155.74	151.38	153.76	136.95	135.47	103.18%	100.29%	101.87%	90.73%	89.75%
1 / 2019	152.38	149.97	151.47	136.42	134.47	100.96%	99.36%	100.35%	90.38%	89.09%
2	149.22	147.07	148.38	136.24	134.30	98.86%	97.44%	98.30%	90.26%	88.98%
3	141.30	141.36	141.32	136.38	134.42	93.61%	93.65%	93.63%	90.36%	89.05%
4	131.88	133.27	132.37	136.07	134.12	87.37%	88.29%	87.69%	90.15%	88.86%
5	122.10	124.52	122.93	136.01	134.03	80.89%	82.50%	81.44%	90.11%	88.80%
6	110.13	111.67	110.68	136.28	134.34	72.96%	73.98%	73.33%	90.29%	89.01%
7	104.09	105.09	104.45	137.84	135.73	68.96%	69.62%	69.20%	91.32%	89.92%
8	106.14	105.69	105.97	138.77	136.38	70.32%	70.02%	70.21%	91.94%	90.35%
9	112.16	111.96	112.09	140.36	137.19	74.31%	74.17%	74.26%	92.99%	90.89%
10	118.64	118.21	118.49	141.45	137.87	78.60%	78.32%	78.50%	93.71%	91.34%
11	129.45	128.64	129.17	143.23	139.40	85.76%	85.23%	85.58%	94.89%	92.35%
12	130.07	129.67	129.93	146.72	143.18	86.17%	85.91%	86.08%	97.21%	94.86%
13	130.91	130.04	130.60	152.96	150.01	86.73%	86.16%	86.52%	101.34%	99.38%

(*) 150.939 EUR conform Art. 7 [1] al Reg. [UE] nr. 1308/2013



EVOLUȚIA SĂPTĂMĂNALĂ A PREȚULUI CLASA "E" ÎN UE28 ȘI ÎN CÂTEVA STATE MEMBRE



COMPARAȚII DE PREȚURI											
SĂPT 13 / 2019 =	UE28	FR	DE	PL	RO	ES	RO vs UE28	RO vs FR	RO vs DE	RO vs PL	RO vs ES
	150.01 €	140.00 €	160.05 €	149.73 €	130.04 €	147.78 €	-19.96 € -13.3%	-9.96 € -7.1%	-30.01 € -18.7%	-19.69 € -13.1%	-17.74 € -12.0%

