



Prețul de piață al bovinelor la intrarea în abator Săptămâna 11 (11 – 17 martie 2019)

SITUAȚIA CARCASELOR DE BOVINE CLASIFICATE ÎN FUNCȚIE DE PROVENIENȚA BOVINELOR SACRIFICATE
ÎN SĂPTĂMÂNA 11 - 17 MARTIE 2019

PROVENIENȚĂ BOVINE SACRIFICATE	CARCASE CLASIFICATE:						PREȚ FEZABIL CATEGORIILE:						
	BOVINE CU VÂRSTA:				TOTAL		A, B, C, D, E, Z				V		
	DE 8 LUNI SAU MAI MULT (A, B, C, D, E, Z)		MAI MICĂ DE 8 LUNI (V)				TOATE CLASELE		CLASELE CONFORM ART 7, REG (UE) 2017/1184		TOATE CLASELE		
	NUMĂR	%	NUMĂR	%	NUMĂR	%	NUMĂR	%	NUMĂR	%	NUMĂR	%	
CUMPĂRATE	1,573	43.8	50	1.4	1,623	45.2	1,498	41.7	701	19.5	44	1.2	
FERME PROPRII ALE ABATOARELOR	239	6.7	18	0.5	257	7.2	228	6.4	72	2.0	15	0.4	
PREȚĂRI SERVICII	PRODUCĂTORI	1,359	37.9	33	0.9	1,392	38.8	1,320	36.8	243	6.8	31	0.9
	COMERCIANȚI	306	8.5	11	0.3	317	8.8	306	8.5	48	1.3	7	0.2
TOTAL	3,477	96.9	112	3.1	3,589	100.0	3,352	93.4	1,064	29.6	97	2.7	

1,726 Carcase incluse în rapoartele naționale de prețuri de piață pentru carcasele de bovine cu vârsta de 8 luni sau mai mult
48.1% din total carcase clasificate

773 Carcase incluse în raportul național de prețuri de piață pentru Comisia Europeană
21.5% din total carcase clasificate

59 Carcase incluse în rapoartele naționale de prețuri de piață pentru carcasele de bovine cu vârsta mai mică de 8 luni (viței)
1.6% din total carcase clasificate

Factor general de ajustare pentru cheltuielile de transport a prețurilor raportate: 0.08 RON/kg carcasă caldă-2%

Prețul în viu al bovinelor din toate clasele de conformație și acoperire cu grăsime
la intrarea în abator în săptămâna 11 - 17 martie 2019

Categoria	Număr	Greutate în viu (kg)	Preț în viu (RON / 100 kg)	Modificare preț	
				1 săpt	1 an
"A" - TĂURAȘI	301	485.1	703.6	1.46%	-0.11%
"B" - TAURI	98	622.3	703.7	3.30%	2.67%
"C" - BOI	16	627	650.2	2.89%	-5.44%
"D" - VACI	941	526.6	533.9	0.77%	-5.67%
"E" - VIȚELE	226	475.6	613.1	-0.70%	-2.36%
"Z" - TINERET BOVIN	144	379.1	677.8	4.29%	9.15%
A + B + C + D + E + Z	1,726	506.7	594.1	2.08%	-2.36%
"V" - VIȚEI	59	262.8	690.8	0.39%	3.26%



Raport național prețuri de piață carcase de bovine cu vârsta de 8 luni sau mai mult, la intrarea în abator conform grilei UE

Săptămâna: 11

din: 11/03/19

până în 17/03/19

"A"- CARCASE DE MASCULI NECASTRATI CU VÂRSTA CUPRINSĂ ÎNTRU 12 LUNI ȘI MAI PUȚIN DE 24 DE LUNI (TĂURĂȘI)								
CONFORMAȚIE	PREȚ MEDIU (RON / 100 kg)					NUMĂR CARCASE	TOTAL	
	GRĂSIMI						GREUTATE MEDIE	PREȚ MEDIU (RON / 100 kg)
	1	2	3	4	5			
E	0.0	0.0	0.0	0.0	0.0	0	0.0	0.0
U	0.0	0.0	0.0	0.0	0.0	0	0.0	0.0
R	1491.2	1437.0	1254.2	0.0	0.0	31	324.5	1444.9
O	1340.7	1366.3	1464.3	1504.0	0.0	194	257.7	1368.5
P	1303.9	1318.2	0.0	0.0	0.0	76	199.0	1307.8
TOTAL	1348.5	1370.2	1428.1	1504.0	0.0	301	249.8	1366.5

"B"- CARCASE DE MASCULI NECASTRATI CU VÂRSTA DE 24 DE LUNI ȘI MAI MULT (TAURI)								
CONFORMAȚIE	PREȚ MEDIU (RON / 100 kg)					NUMĂR CARCASE	TOTAL	
	GRĂSIMI						GREUTATE MEDIE	PREȚ MEDIU (RON / 100 kg)
	1	2	3	4	5			
E	0.0	0.0	0.0	0.0	0.0	0	0.0	0.0
U	0.0	0.0	1247.0	1267.8	0.0	3	544.2	1262.4
R	1358.6	1323.5	1708.6	1628.4	0.0	23	409.0	1519.6
O	1345.5	1277.4	1087.5	1558.9	0.0	56	306.7	1300.1
P	1221.7	1383.9	0.0	0.0	0.0	16	209.9	1258.6
TOTAL	1321.9	1301.1	1338.9	1538.7	0.0	98	322.2	1359.1

"C"- CARCASE DE MASCULI CASTRAȚI CU VÂRSTA DE 12 LUNI ȘI MAI MULT (BOI)								
CONFORMAȚIE	PREȚ MEDIU (RON / 100 kg)					NUMĂR CARCASE	TOTAL	
	GRĂSIMI						GREUTATE MEDIE	PREȚ MEDIU (RON / 100 kg)
	1	2	3	4	5			
E	0.0	0.0	0.0	0.0	0.0	0	0.0	0.0
U	0.0	0.0	0.0	0.0	0.0	0	0.0	0.0
R	0.0	0.0	0.0	0.0	0.0	0	0.0	0.0
O	1341.1	1087.7	1264.7	0.0	0.0	9	325.0	1223.6
P	1256.4	1391.7	1407.0	0.0	0.0	7	311.8	1345.9
TOTAL	1285.6	1253.6	1290.8	0.0	0.0	16	319.3	1275.9

"D"- CARCASE DE FEMELE CARE AU FĂȚAT (VACI)								
CONFORMAȚIE	PREȚ MEDIU (RON / 100 kg)					NUMĂR CARCASE	TOTAL	
	GRĂSIMI						GREUTATE MEDIE	PREȚ MEDIU (RON / 100 kg)
	1	2	3	4	5			
E	0.0	0.0	0.0	0.0	0.0	0	0.0	0.0
U	0.0	0.0	0.0	0.0	0.0	0	0.0	0.0
R	0.0	1140.3	1160.2	1160.3	0.0	52	355.7	1154.0
O	1093.9	1134.1	1167.8	1151.3	0.0	422	282.6	1141.8
P	1013.5	1108.4	1214.0	0.0	0.0	467	215.2	1065.1
TOTAL	1035.3	1124.1	1174.4	1154.0	0.0	941	253.2	1110.4

"E"- CARCASE ALE ALTOR BOVINE FEMELE CU VÂRSTA DE 12 LUNI ȘI MAI MULT (VIȚELE)								
CONFORMAȚIE	PREȚ MEDIU (RON / 100 kg)					NUMĂR CARCASE	TOTAL	
	GRĂSIMI						GREUTATE MEDIE	PREȚ MEDIU (RON / 100 kg)
	1	2	3	4	5			
E	0.0	0.0	0.0	0.0	0.0	0	0.0	0.0
U	1915.0	0.0	1384.0	0.0	0.0	2	256.9	1641.5
R	1332.3	1166.2	1285.6	1227.2	0.0	13	312.2	1247.3
O	1276.9	1245.8	1282.0	1307.3	0.0	124	255.2	1266.1
P	1148.1	1162.9	1197.9	1186.0	0.0	87	198.2	1155.7
TOTAL	1213.1	1221.3	1277.3	1254.5	0.0	226	236.5	1232.6

"Z"- CARCASE DE BOVINE CU VÂRSTA CUPRINSĂ ÎNTRU 8 LUNI ȘI MAI PUȚIN DE 12 LUNI (TINERET BOVIN)								
CONFORMAȚIE	PREȚ MEDIU (RON / 100 kg)					NUMĂR CARCASE	TOTAL	
	GRĂSIMI						GREUTATE MEDIE	PREȚ MEDIU (RON / 100 kg)
	1	2	3	4	5			
E	0.0	0.0	0.0	0.0	0.0	0	0.0	0.0
U	0.0	0.0	0.0	0.0	0.0	0	0.0	0.0
R	1258.0	1479.6	0.0	0.0	0.0	6	266.7	1427.8
O	1353.3	1325.2	1384.3	0.0	0.0	66	215.9	1346.2
P	1302.0	1388.4	0.0	0.0	0.0	72	164.5	1312.0
TOTAL	1324.0	1363.4	1384.3	0.0	0.0	144	192.3	1336.3

TOATE CATEGORIILE								
CONFORMAȚIE	PREȚ MEDIU (RON / 100 kg)					NUMĂR CARCASE	TOTAL	
	GRĂSIMI						GREUTATE MEDIE	PREȚ MEDIU (RON / 100 kg)
	1	2	3	4	5			
E	0.0	0.0	0.0	0.0	0.0	0	0.0	0.0
U	1915.0	0.0	1299.5	1267.8	0.0	5	429.3	1353.1
R	1430.8	1286.1	1264.2	1346.2	0.0	125	348.9	1318.6
O	1260.5	1224.7	1207.5	1246.2	0.0	871	270.1	1231.7
P	1103.3	1154.6	1218.5	1186.0	0.0	725	207.3	1127.8
TOTAL	1183.4	1209.5	1216.9	1283.3	0.0	1726	249.9	1204.9

Prețuri incluse în raportul național de prețuri pentru Comisia Europeană



Raport național parțial prețuri de piață carcase de bovine cu vârsta de 8 luni sau mai mult, la intrarea în abator conform grilei UE (*)

Săptămâna: 11

din: 11/03/19

până în 17/03/19

"A"- CARCASE DE MASCULI NECASTRAȚI CU VÂRSTA CUPRINSĂ ÎNȚRE 12 LUNI ȘI MAI PUȚIN DE 24 DE LUNI (TĂURAȘI)									
CONFORMAȚIE	PREȚ MEDIU (RON / 100 kg)					NUMĂR CARCARE	TOTAL		
	GRĂSIME						GREUTATE MEDIE	PREȚ MEDIU (RON / 100 kg)	
	1	2	3	4	5				
E	0.0	0.0	0.0	0.0	0.0	0	0.0	0.0	
U	0.0	0.0	0.0	0.0	0.0	0	0.0	0.0	
R	1392.1	1437.0	1254.2	0.0	0.0	28	321.3	1398.4	
O	1335.1	1359.2	1376.6	1465.4	0.0	130	258.6	1350.1	
P	1325.6	1384.6	0.0	0.0	0.0	41	198.1	1335.5	
TOTAL	1340.3	1379.5	1343.4	1465.4	0.0	199	255.0	1356.3	

"B"- CARCASE DE MASCULI NECASTRAȚI CU VÂRSTA DE 24 DE LUNI ȘI MAI MULT (TAURI)									
CONFORMAȚIE	PREȚ MEDIU (RON / 100 kg)					NUMĂR CARCARE	TOTAL		
	GRĂSIME						GREUTATE MEDIE	PREȚ MEDIU (RON / 100 kg)	
	1	2	3	4	5				
E	0.0	0.0	0.0	0.0	0.0	0	0.0	0.0	
U	0.0	0.0	1247.0	1267.8	0.0	3	544.2	1262.4	
R	1358.6	1412.9	1719.8	1848.0	0.0	13	373.5	1487.4	
O	1351.1	1260.8	1061.4	1513.4	0.0	45	305.0	1287.6	
P	1221.7	1383.9	0.0	0.0	0.0	16	209.9	1258.6	
TOTAL	1322.9	1324.5	1221.2	1463.8	0.0	77	306.1	1322.9	

"C"- CARCASE DE MASCULI CASTRAȚI CU VÂRSTA DE 12 LUNI ȘI MAI MULT (BOI)									
CONFORMAȚIE	PREȚ MEDIU (RON / 100 kg)					NUMĂR CARCARE	TOTAL		
	GRĂSIME						GREUTATE MEDIE	PREȚ MEDIU (RON / 100 kg)	
	1	2	3	4	5				
E	0.0	0.0	0.0	0.0	0.0	0	0.0	0.0	
U	0.0	0.0	0.0	0.0	0.0	0	0.0	0.0	
R	0.0	0.0	0.0	0.0	0.0	0	0.0	0.0	
O	1341.1	1087.7	1264.7	0.0	0.0	9	325.0	1223.6	
P	1256.4	1391.7	1407.0	0.0	0.0	7	311.8	1345.9	
TOTAL	1285.6	1253.6	1290.8	0.0	0.0	16	319.3	1275.9	

"D"- CARCASE DE FEMELE CARE AU FĂȚAT (VACI)									
CONFORMAȚIE	PREȚ MEDIU (RON / 100 kg)					NUMĂR CARCARE	TOTAL		
	GRĂSIME						GREUTATE MEDIE	PREȚ MEDIU (RON / 100 kg)	
	1	2	3	4	5				
E	0.0	0.0	0.0	0.0	0.0	0	0.0	0.0	
U	0.0	0.0	0.0	0.0	0.0	0	0.0	0.0	
R	0.0	1135.1	1163.9	1160.3	0.0	49	356.2	1154.0	
O	1093.9	1134.1	1166.6	1151.3	0.0	405	280.8	1140.1	
P	1011.7	1108.4	1208.2	0.0	0.0	453	215.3	1062.7	
TOTAL	1034.5	1123.7	1173.1	1154.0	0.0	907	252.2	1108.2	

"E"- CARCASE ALE ALTOR BOVINE FEMELE CU VÂRSTA DE 12 LUNI ȘI MAI MULT (VIȚELE)									
CONFORMAȚIE	PREȚ MEDIU (RON / 100 kg)					NUMĂR CARCARE	TOTAL		
	GRĂSIME						GREUTATE MEDIE	PREȚ MEDIU (RON / 100 kg)	
	1	2	3	4	5				
E	0.0	0.0	0.0	0.0	0.0	0	0.0	0.0	
U	1915.0	0.0	1384.0	0.0	0.0	2	256.9	1641.5	
R	1332.3	1166.2	1331.0	1227.2	0.0	12	310.7	1248.0	
O	1277.5	1237.2	1284.6	1307.3	0.0	115	252.7	1262.9	
P	1125.6	1129.4	1193.0	0.0	0.0	60	190.8	1128.2	
TOTAL	1214.5	1212.6	1286.5	1261.6	0.0	189	236.7	1231.5	

"Z"- CARCASE DE BOVINE CU VÂRSTA CUPRINSĂ ÎNȚRE 8 LUNI ȘI MAI PUȚIN DE 12 LUNI (TINERET BOVIN)									
CONFORMAȚIE	PREȚ MEDIU (RON / 100 kg)					NUMĂR CARCARE	TOTAL		
	GRĂSIME						GREUTATE MEDIE	PREȚ MEDIU (RON / 100 kg)	
	1	2	3	4	5				
E	0.0	0.0	0.0	0.0	0.0	0	0.0	0.0	
U	0.0	0.0	0.0	0.0	0.0	0	0.0	0.0	
R	1258.0	1479.6	0.0	0.0	0.0	6	266.7	1427.8	
O	1360.0	1293.8	1384.3	0.0	0.0	53	225.6	1340.1	
P	1307.8	1441.4	0.0	0.0	0.0	51	169.3	1317.1	
TOTAL	1330.5	1348.7	1384.3	0.0	0.0	110	201.7	1337.5	

TOATE CATEGORIILE									
CONFORMAȚIE	PREȚ MEDIU (RON / 100 kg)					NUMĂR CARCARE	TOTAL		
	GRĂSIME						GREUTATE MEDIE	PREȚ MEDIU (RON / 100 kg)	
	1	2	3	4	5				
E	0.0	0.0	0.0	0.0	0.0	0	0.0	0.0	
U	1915.0	0.0	1299.5	1267.8	0.0	5	429.3	1353.1	
R	1367.4	1298.2	1222.0	1231.9	0.0	108	339.2	1279.8	
O	1247.7	1204.4	1195.3	1206.3	0.0	757	270.8	1214.7	
P	1086.2	1138.3	1214.8	0.0	0.0	628	209.1	1111.7	
TOTAL	1165.6	1194.6	1202.0	1217.9	0.0	1498	250.4	1185.8	

(*) Pentru calcularea prețurilor medii au fost luate în considerare doar bovinele cumparate de către abatoare



**Raport prețuri de piață din România versus prețuri de piață comunitare
conform Art.7 Regulamentul de punere în aplicare (UE) 2017/1184 al Comisiei din 20 aprilie 2017**

Săptămâna: 11

din: 11/03/19

până în: 17/03/19

CATEGORIA	CLASA	PREȚ MEDIU			PREȚ RO /PREȚ COMUNITAR (%)
		ROMANIA		UE	
		RON / 100 kg	€ / 100 kg	€ / 100 kg	
Z	U2	0.00	0.00	416.43	
Z	U3	0.00	0.00	402.50	
Z	R2	1479.62	310.99	401.37	-22.52
Z	R3	0.00	0.00	371.17	*
Z	O2	1325.15	278.52	346.41	-19.60
Z	O3	1384.25	290.94	343.48	-15.30
Z		1349.61	283.66	375.14	-24.39
A	U2	0.00	0.00	399.40	
A	U3	0.00	0.00	387.30	
A	R2	1437.03	302.04	365.57	-17.38
A	R3	1254.22	263.61	367.57	-28.28 *
A	O2	1366.28	287.17	327.52	-12.32
A	O3	1464.26	307.76	339.77	-9.42
A		1383.95	290.88	368.69	-21.10
B	R3	1708.56	359.11	317.75	13.02
C	U2	0.00	0.00	393.31	
C	U3	0.00	0.00	395.21	
C	U4	0.00	0.00	397.87	
C	R3	0.00	0.00	383.11	*
C	R4	0.00	0.00	394.02	
C	O3	1264.66	265.81	356.26	-25.39
C	O4	0.00	0.00	373.61	
C		1264.66	265.81	379.00	-29.87
D	R3	1160.18	243.85	343.17	-28.94
D	R4	1160.32	243.88	304.15	-19.82
D	O2	1134.14	238.37	261.51	-8.85
D	O3	1167.79	245.45	284.87	-13.84 *
D	O4	1151.25	241.97	284.76	-15.03
D	P2	1108.38	232.96	229.97	1.30
D	P3	1214.02	255.16	266.03	-4.09
D		1138.46	239.28	282.43	-15.28
E	U2	0.00	0.00	437.32	
E	U3	1384.00	290.89	425.13	-31.58
E	R2	1166.18	245.11	377.48	-35.07
E	R3	1285.63	270.22	379.67	-28.83 *
E	R4	1227.23	257.94	378.57	-31.86
E	O2	1245.82	261.85	298.40	-12.25
E	O3	1281.97	269.45	324.02	-16.84
E	O4	1307.33	274.78	366.22	-24.97
E		1256.32	264.06	379.90	-30.49
TOATE CATEGORIILE		1241.20	260.88	340.77	-23.44

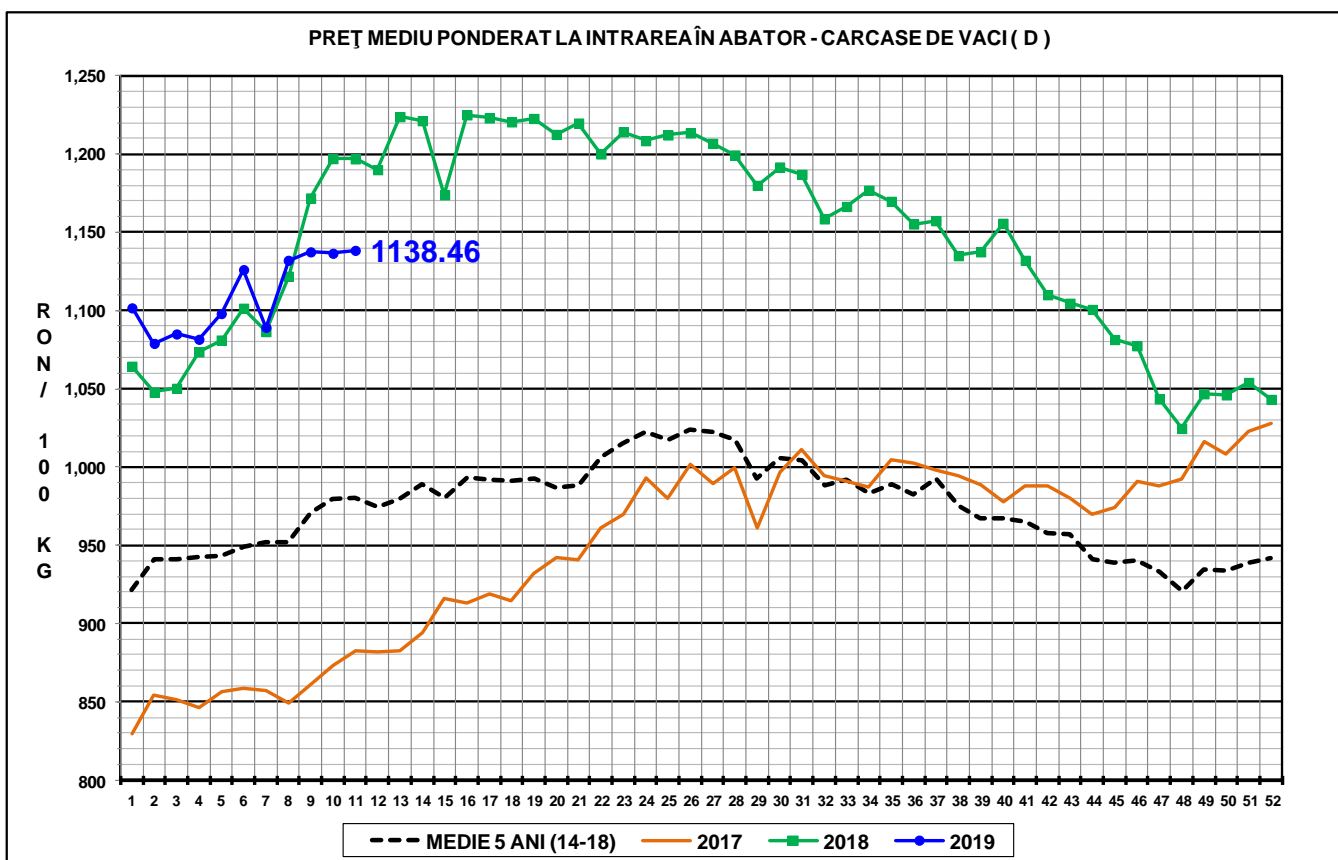
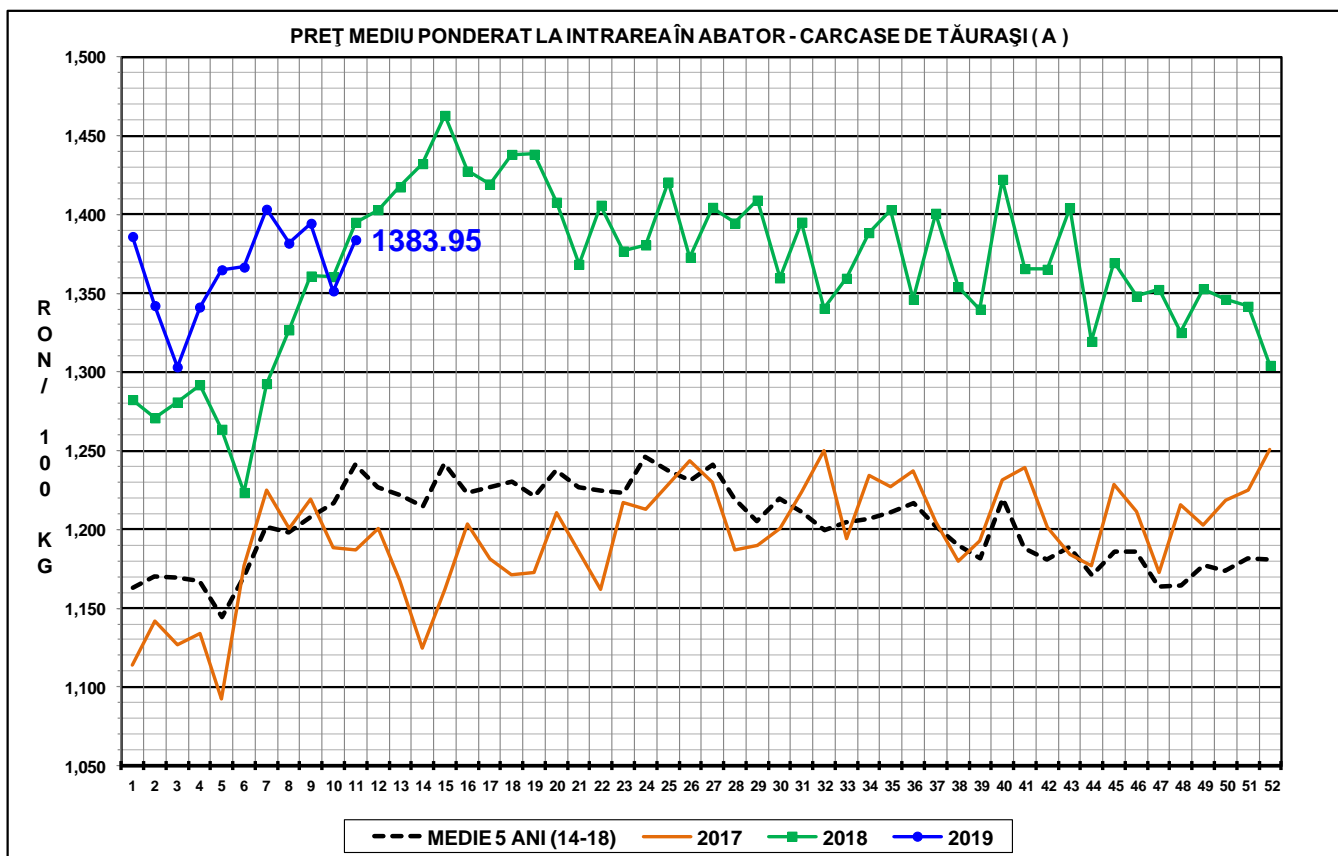
* CATEGORII ȘI CLASE DE REFERINȚĂ ÎN UE28: Z3, AR3, CR3, DO3 ȘI ER3

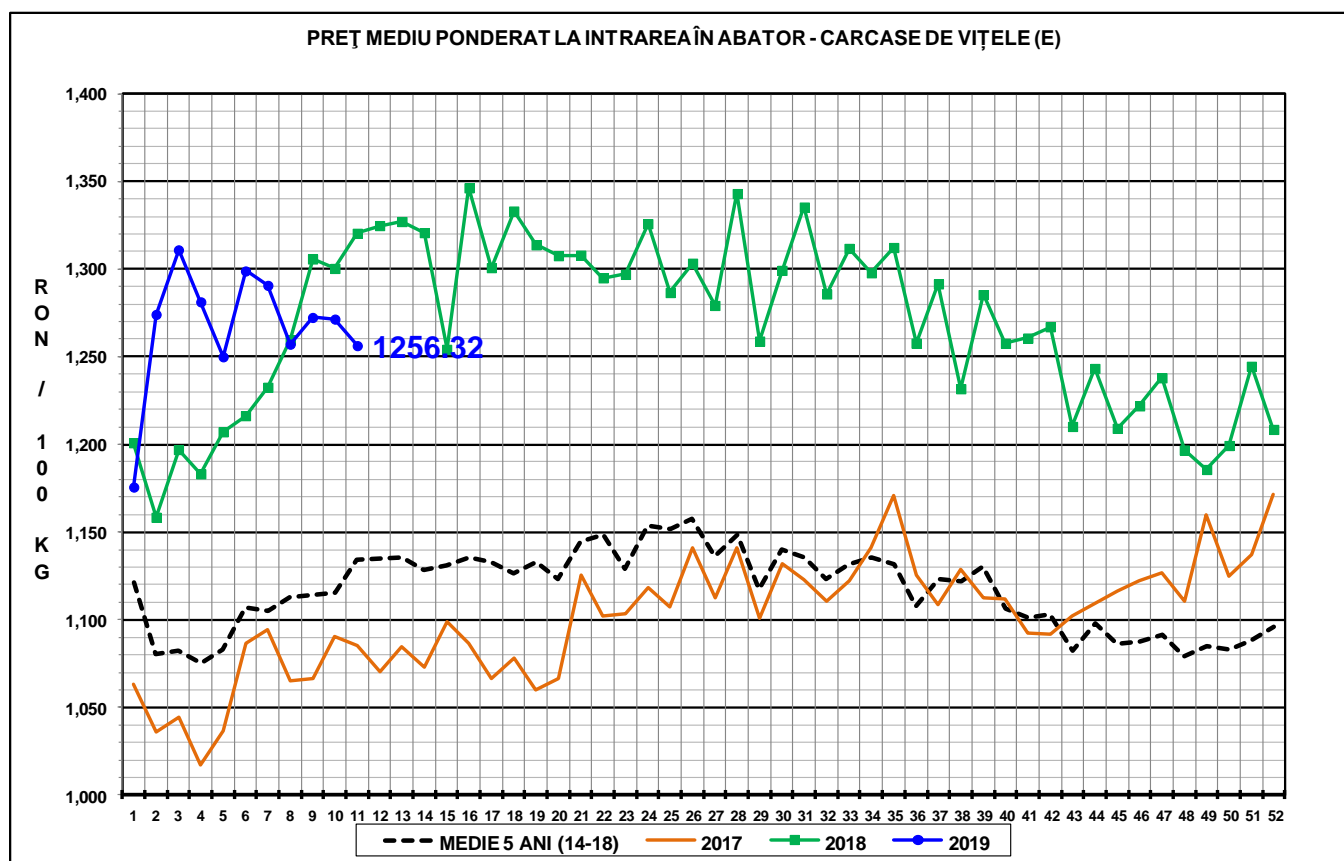


**CARCASE DE CARCASE DE BOVINE CU VÂRSTA DE 8 LUNI SAU MAI MULT LA INTRAREA ÎN ABATOR
CONFORM ART.7 REGULAMENTUL DE PUNERE ÎN APLICARE (UE) 2017/1184 AL COMISIEI DIN 20 APRILIE 2017**

Cotații naționale (RON / 100 kg)	SĂPT 11 / 2019	VARIAȚIE		
		1 SĂPT	1 AN	Medie 5 ani (14 - 18)
Tăurași "A"	1,383.95	2.40%	-0.80%	11.50%
Vaci "D"	1,138.46	0.16%	-4.89%	16.15%
Vițele "E"	1,256.32	-1.19%	-4.85%	10.78%

Prețuri medii europene (€ / 100 kg)	SĂPT 11 / 2019			VARIAȚIE					
				1 SĂPT			1 AN		
	A	D	E	A	D	E	A	D	E
Uniunea Europeană	368.69	282.43	379.90	-0.34%	0.21%	0.09%	-5.32%	-4.77%	-2.98%
Franța	389.49	319.73	408.14	-0.30%	0.28%	-0.19%	-0.85%	0.38%	-0.03%
Germania	372.45	274.72	338.62	0.40%	1.49%	0.34%	-7.25%	-10.73%	-6.79%
Italia	420.00	252.55	454.14	-0.66%	-0.46%	1.15%	-2.44%	-9.26%	-0.32%
Marea Britanie	365.95	273.97	393.32	-0.96%	0.63%	-0.36%	-3.85%	-10.90%	-2.57%
Olanda	348.76	272.37	267.17	-3.55%	-1.12%	-11.55%	5.67%	-5.77%	2.00%
Polonia	309.59	255.81	307.16	-1.63%	-0.53%	-0.98%	-7.75%	-10.55%	-3.47%
România	290.88	239.28	264.06	2.11%	-0.12%	-1.47%	-2.78%	-6.79%	-6.75%
Ungaria	246.77	198.61	214.77	-2.62%	-1.68%	-0.26%	-0.13%	3.32%	3.29%





N.B. Prețurile medii ponderate săptămânale au fost calculate după cum urmează:

1. În toate cazurile de la paginile 1 - 3 și în cazul „per combinație categorii, clasă de conformație și grad de acoperire cu grăsime” de la pagina 4, au fost aplicate ponderi „real time”, care constau în greutatea individuală în viu, sau în carcasă ale bovinelor. Prețul mediu ponderat săptămânal (în viu sau în carcasă) este egal cu suma produselor dintre prețul individual (în viu sau în carcasă) și greutatea individuală (în viu sau în carcasă) împărțită la suma ponderilor (greutățile în viu sau în carcasă).

2. În cazul „per categorii” de la paginile 4 - 7, au fost aplicate ponderi bazate pe „cifrele istorice” comunicate de statele membre privind distribuția în clasele SEUROP.