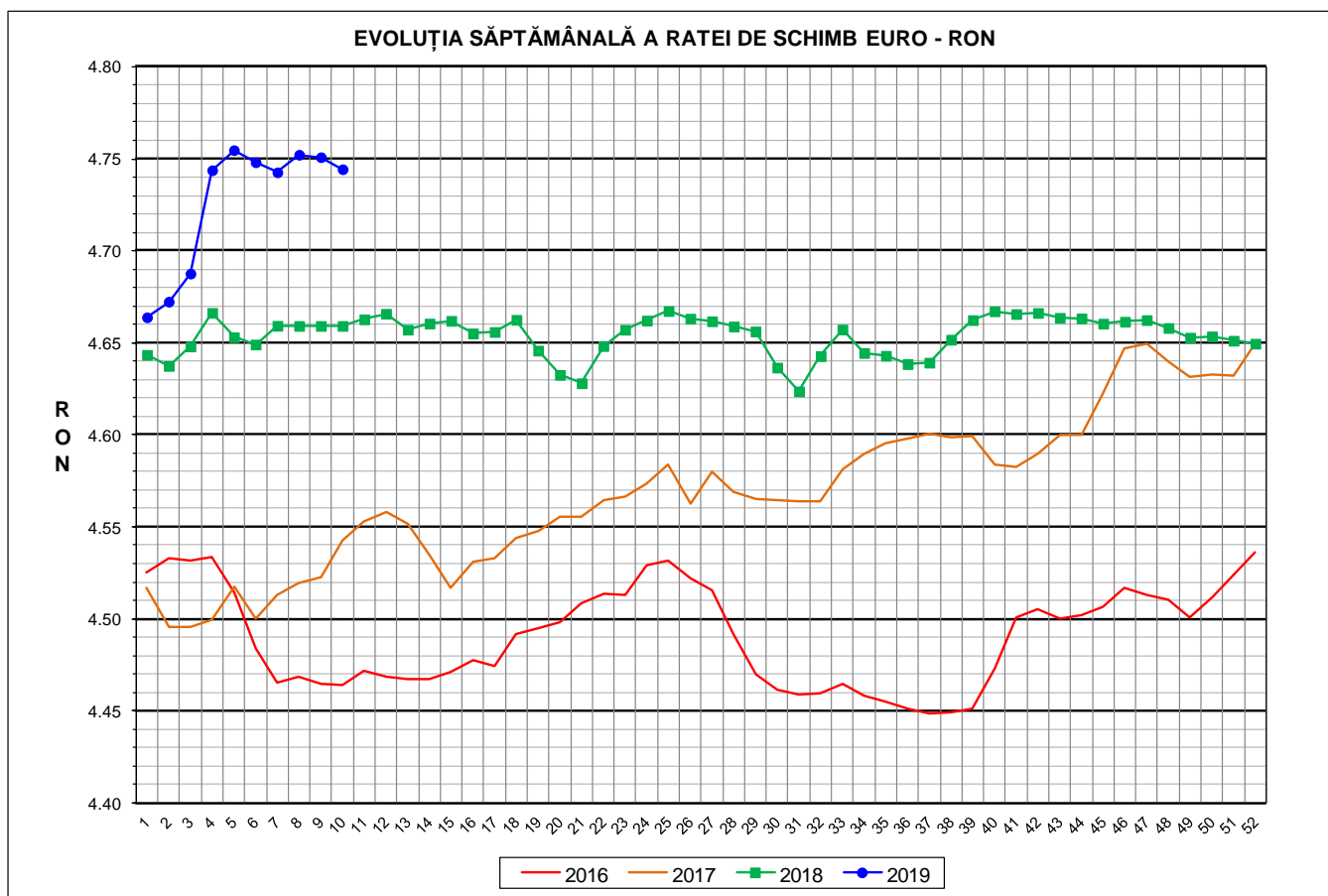


# Prețul de piață al porcilor la intrarea în abator

## Săptămâna 10 (4 – 10 martie 2019)



<b>RATA DE SCHIMB EURO - RON</b>			
<b>SĂPT 10 / 2019</b>	<b>VARIAȚIE</b>		
	<b>1 SĂPT</b>	<b>4 SĂPT</b>	<b>1 AN</b>
<b>1€ = 4.7444 RON</b>	<b>-0.14%</b>	<b>-0.08%</b>	<b>1.83%</b>



**SITUAȚIA CARCASELOR DE PORCINE CLASIFICATE  
ÎN FUNCȚIE DE PROVENIENȚA PORCILOR SACRIFICAȚI  
IN SĂPTĂMÂNA 4 - 10 MARTIE 2019**

		NUMĂR CARCASE	% DIN TOTAL
PROVENIENȚĂ PORCI SACRIFICAȚI	TRANZACȚII COMERCIALE ÎNTRE ABATOARE ȘI FURNIZORI	46,042	58.52
	FERME PROPRII ALE ABATOARELOR	27,333	34.74
	PRESTĂRI SERVICII	5,309	6.75
<b>TOTAL CARCASE CLASIFICATE CU GREUTATEA CALDĂ 50 - 120 KG</b>		<b>78,684</b>	<b>100.00</b>
DIN CARE DIN COMERȚ INTRACOMUNITAR		4,168	5.30

**Situația porcilor proveniți din tranzacții comerciale  
între abatoare și furnizori care fac obiectul raportării prețurilor  
în săptămâna 4 - 10 martie 2019**

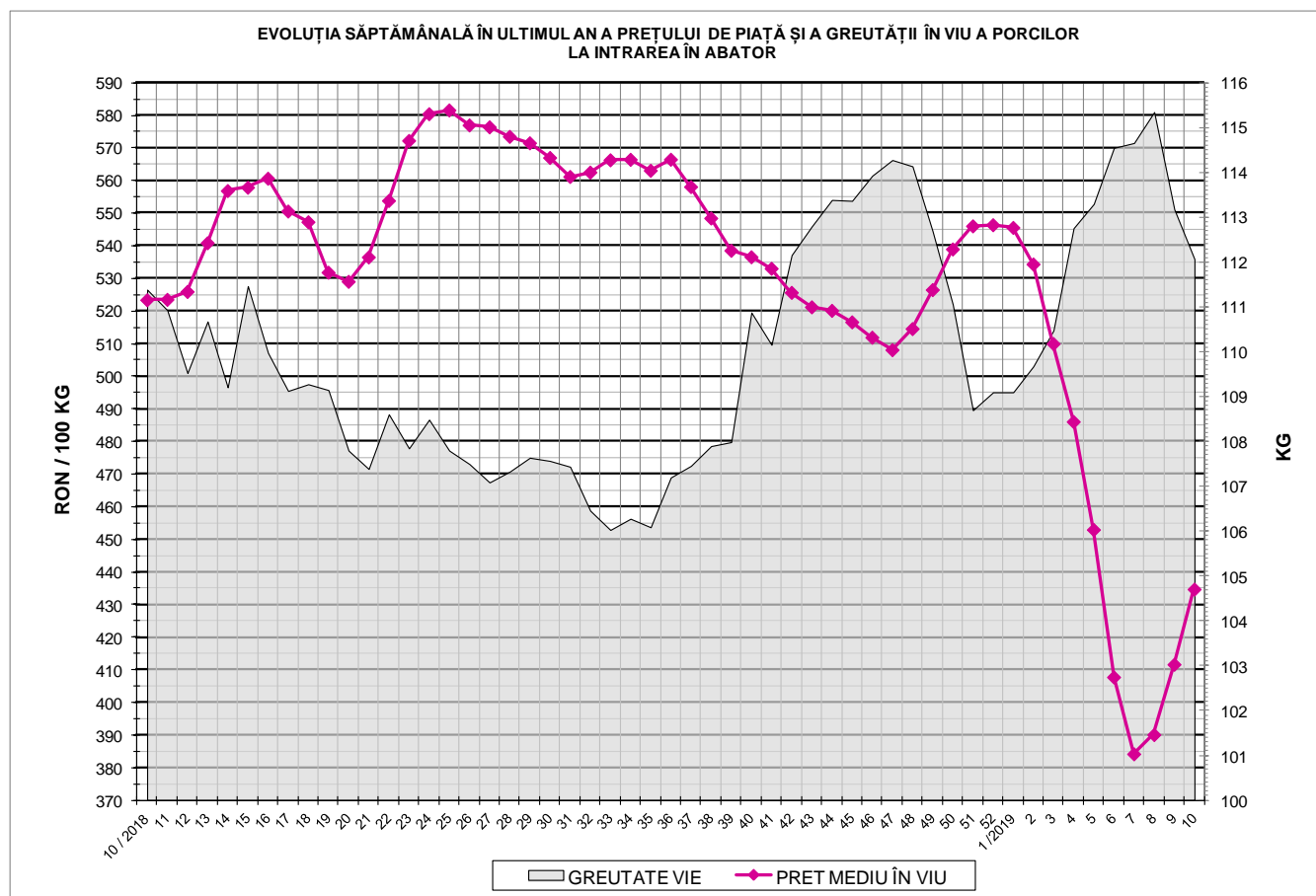
Tip preț la intrarea în abator		Carcase cu greutatea caldă 60 - 120 kg			
		SEUROP		d.c. S+E	
		nr	% din total carcase clasificate	nr	% din total carcase clasificate
De bază pentru 56% carne macră	în carcasă	407	0.5%	394	0.5%
	în viu	1,200	1.5%	1,015	1.3%
Forfetar în viu		44,181	56.1%	42,256	53.7%
Total		45,788	58.2%	43,665	55.5%

**Carcase incluse în raportul național de prețuri pentru DG AGRI**



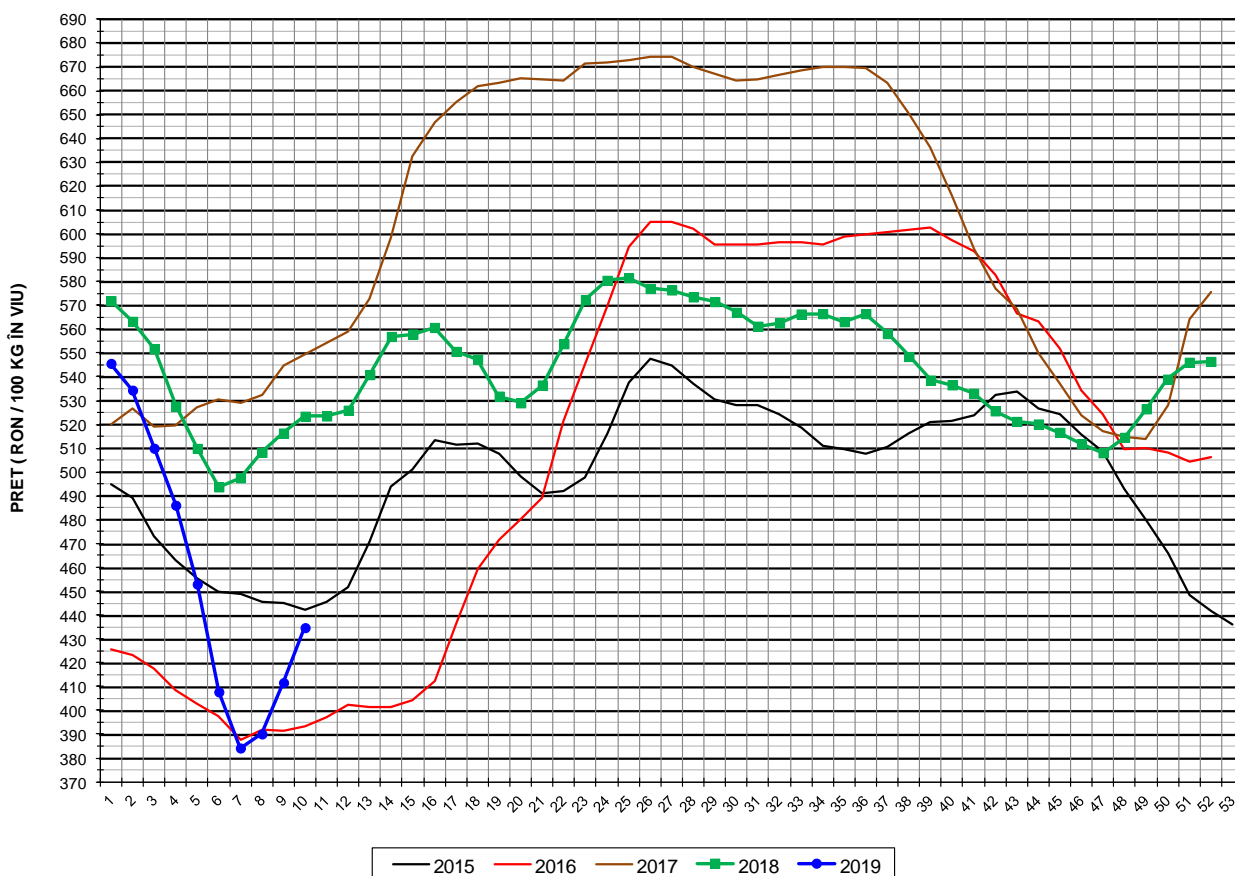
## Prețul de piață al porcilor în săptămâna 4 - 10 martie 2019

Clasa	% carne macră	Număr porci	% din total porci	Procent mediu carne macră	Greutate medie (kg)		Preț mediu (RON / 100 kg)	
					vie	carcasă caldă - 2%	viu	carcasă caldă - 2%
S	≥ 60	29,044	63.43	62.4	110.6	85.6	435.85	562.89
E	55 - 59.9	14,621	31.93	58.2	114.3	88.5	434.17	560.82
U	50 - 54.9	1,872	4.09	53.2	116.5	89.7	427.06	554.68
ROP	< 50	251	0.55	46.8	122.4	94.0	402.18	524.08
<b>TOTAL</b>		<b>45,788</b>	<b>100.00</b>	<b>60.6</b>	<b>112.1</b>	<b>86.7</b>	<b>434.73</b>	<b>561.64</b>



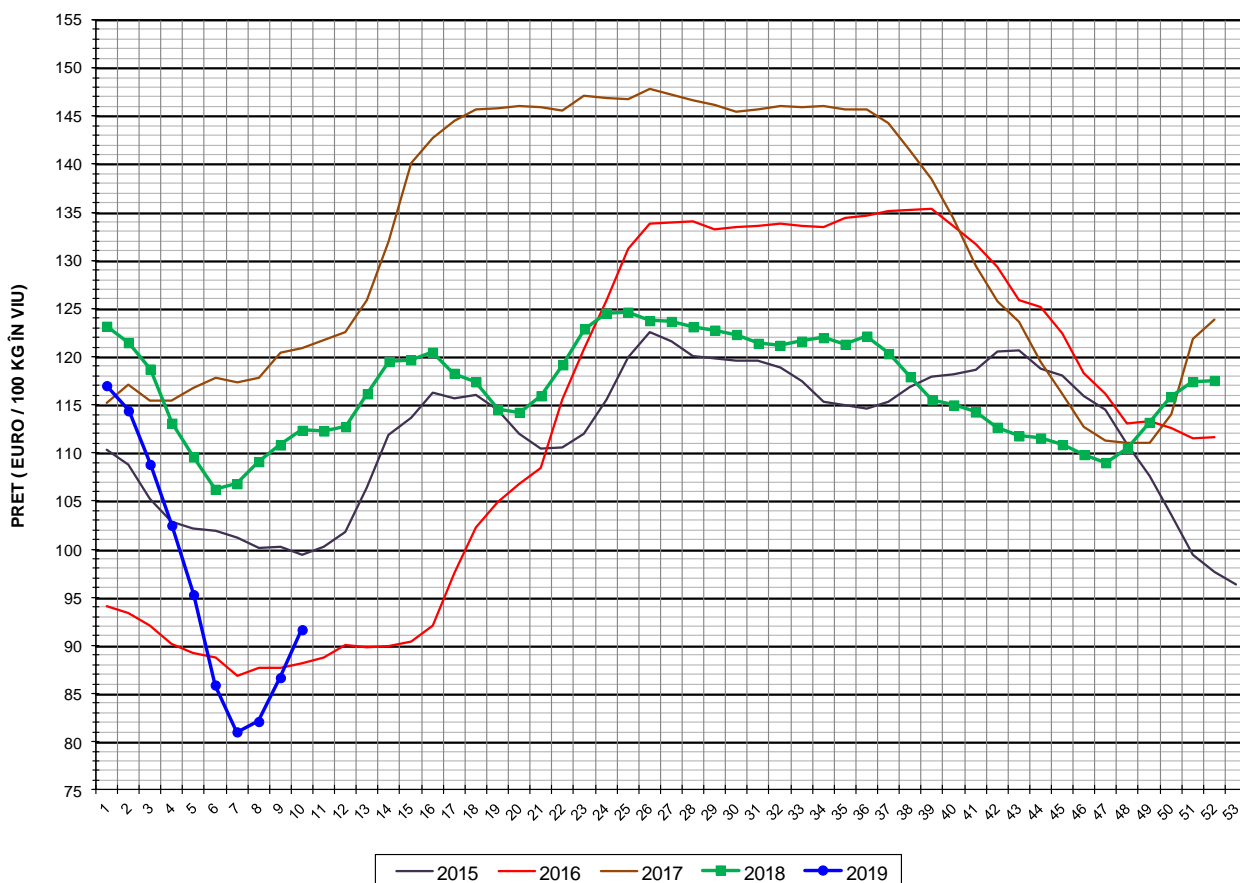


EVOLUȚIA SĂPTĂMÂNALĂ A PREȚULUI DE PIAȚĂ ÎN VIU AL PORCILOR ÎN ROMÂNIA (1)



PREȚ ÎN VIU			
SĂPT 10 / 2019	VARIAȚIE		
	1 SĂPT	4 SĂPT	1 AN
434.73 RON	5.60%	6.61%	-16.95%

EVOLUȚIA SĂPTĂMÂNALĂ A PREȚULUI DE PIAȚĂ ÎN VIU AL PORCILOR ÎN ROMÂNIA (2)



PREȚ ÎN VIU			
SĂPT 10 / 2019	VARIAȚIE		
	1 SĂPT	4 SĂPT	1 AN
91.63 €	5.75%	6.69%	-18.44%

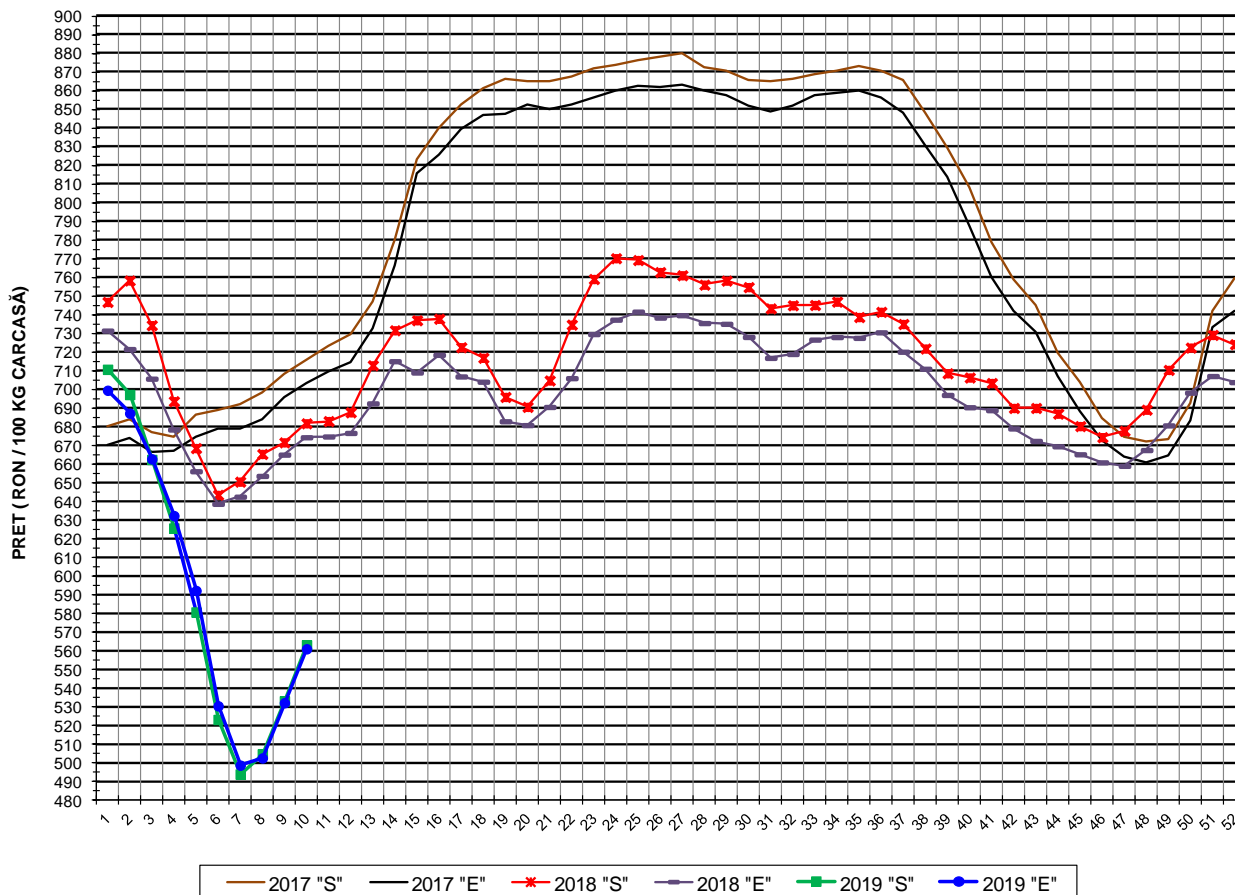


PREȚUL PE PROCENT CARNE MACRĂ AL PORCILOR  
ÎN SĂPTĂMÂNA 4 - 10 MARTIE 2019

% CARNE MACRĂ		NUMĂR PORCI	% CUMULATIV DIN TOTAL PORCI	GREUTATE (KG)		PREȚ MEDIU (RON/ 100 KG)	
NIVEL GRILA PREȚURI	MEDIE			VIE	CARCASA CALDĂ - 2%	VIU	CARCASA CALDĂ - 2%
≥64	65.2	5,366	11.72	109.95	85.45	436.48	561.62
63	63.4	4,323	21.16	109.44	84.83	437.43	564.31
62	62.4	5,843	33.92	109.95	85.20	435.24	561.67
61	61.5	6,715	48.59	110.98	85.77	435.73	563.83
60	60.5	6,797	63.43	111.85	86.41	435.02	563.10
59	59.5	5,231	74.86	112.62	87.15	437.01	564.68
58	58.5	3,756	83.06	114.46	88.64	434.54	561.12
57	57.5	2,698	88.95	115.27	89.37	433.82	559.53
56	56.5	1,762	92.80	115.67	89.46	429.68	555.59
55	55.5	1,174	95.36	116.98	90.44	428.34	554.03
54	54.5	717	96.93	116.27	89.43	430.59	559.81
53	53.5	467	97.95	116.14	89.57	428.39	555.45
52	52.5	318	98.64	116.15	89.48	424.69	551.27
51	51.5	244	99.18	117.71	90.54	421.54	548.00
≤50	48.1	377	100.00	120.74	92.74	407.62	530.69
MEDIE	60.6	45,788	100.00	112.06	86.74	434.73	561.64

Culorile de fond ale rândurilor din tabelul de mai sus au legătură cu grila de prețuri.

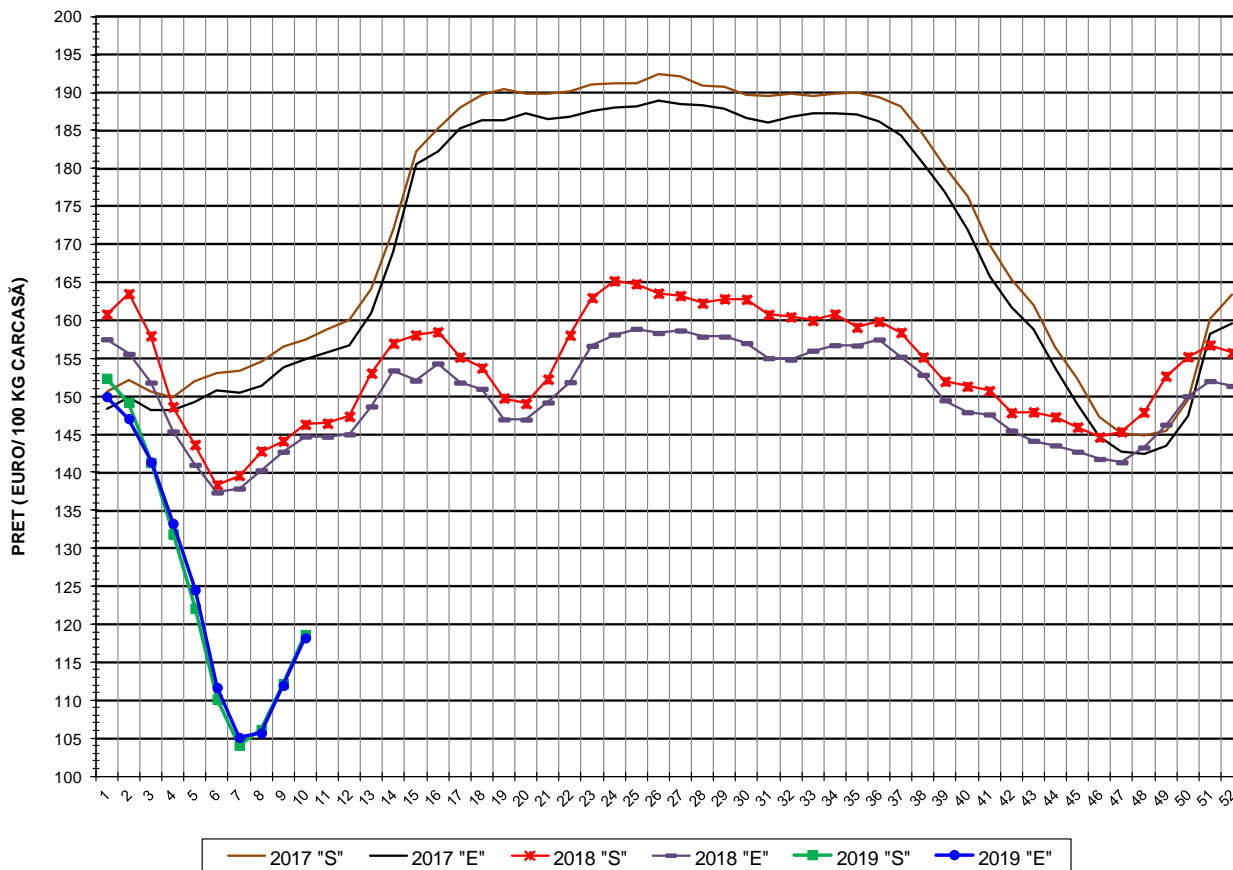
EVOLUȚIA SĂPTĂMÂNALĂ A PREȚULUI DE PIAȚĂ AL CARCASELOR - CLASELE "S" & "E" ÎN ROMÂNIA (1)



**PREȚ NAȚIONAL CARCASE  
CALITATEA STANDARD - CLASELE "S" & "E"**

CLASA	PREȚ SĂPT 10 / 2019	VARIAȚIE		
		1 SĂPT	4 SĂPT	1 AN
S	562.89 RON	5.64%	7.65%	-17.43%
E	560.82 RON	5.44%	5.77%	-16.82%

EVOLUȚIA SĂPTĂMÂNALĂ A PREȚULUI DE PIAȚĂ AL CARCASELOR - CLASELE "S" & "E" ÎN ROMÂNIA (2)



PREȚ NAȚIONAL CARCASE				
CALITATEA STANDARD - CLASELE "S" & "E"				
CLASA	PREȚ SAPT 10 / 2019	VARIAȚIE		
		1 SĂPT	4 SĂPT	1 AN
S	118.64 €	5.78%	7.73%	-18.92%
E	118.21 €	5.58%	5.86%	-18.32%



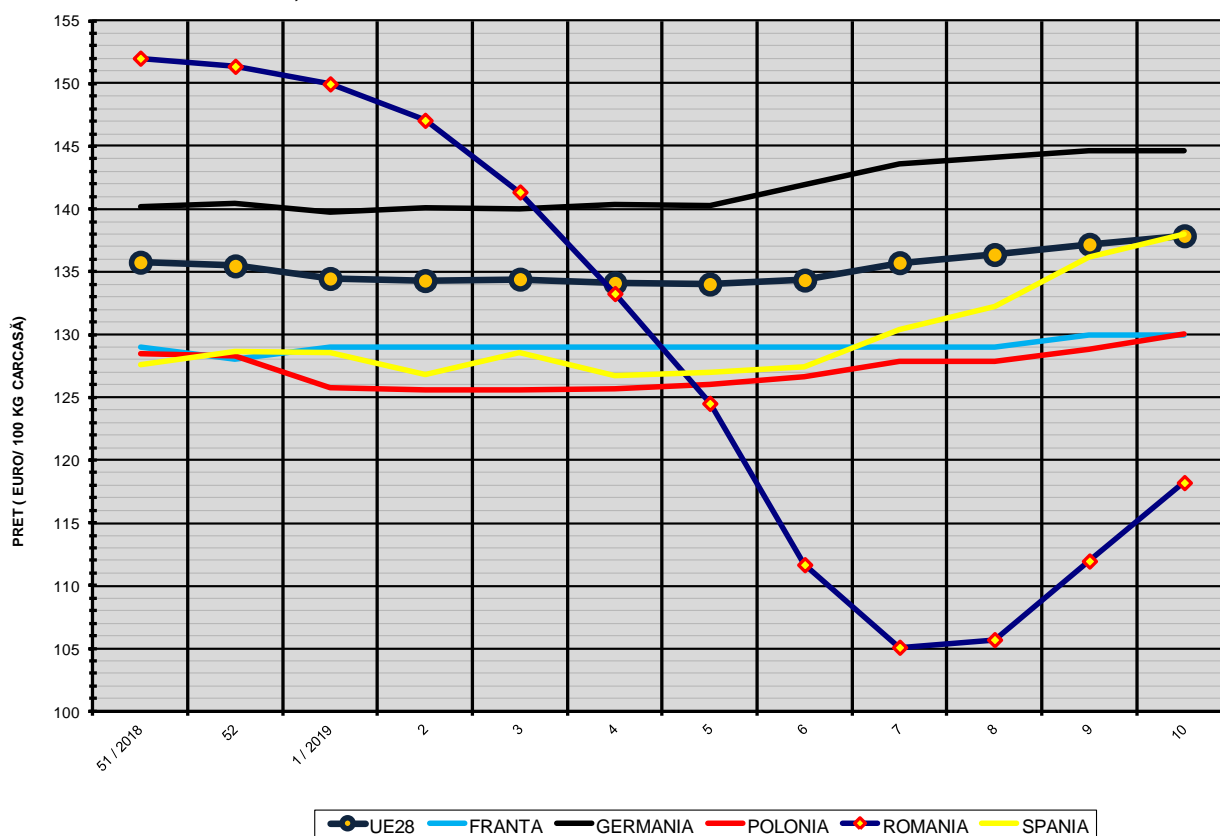


**% PREȚ DE PIAȚĂ ÎN ROMÂNIA ȘI ÎN UE28 vs PRAGUL (PREȚUL) DE REFERINȚĂ UE28**

SAPTAMANA	PREȚ (EUR)					% PREȚ vs PRAGUL (PREȚUL) DE REFERINȚĂ UE28 (*)				
	ROMÂNIA			UE28		ROMÂNIA			UE28	
	"S"	"E"	"S" + "E"	"S"	"E"	"S"	"E"	"S" + "E"	"S"	"E"
36 / 2018	159.86	157.49	158.88	153.65	149.96	105.91%	104.34%	105.26%	101.79%	99.35%
37	158.43	155.23	157.07	150.17	146.54	104.96%	102.84%	104.06%	99.49%	97.09%
38	155.18	152.84	154.20	147.83	143.86	102.81%	101.26%	102.16%	97.94%	95.31%
39	151.98	149.49	150.91	144.55	141.87	100.69%	99.04%	99.98%	95.77%	93.99%
40	151.33	147.92	149.73	142.78	140.41	100.26%	98.00%	99.20%	94.59%	93.02%
41	150.75	147.63	149.34	141.17	138.74	99.87%	97.81%	98.94%	93.53%	91.92%
42	147.92	145.57	146.83	139.59	137.44	98.00%	96.44%	97.28%	92.48%	91.06%
43	147.95	144.16	146.12	138.42	136.44	98.02%	95.51%	96.81%	91.71%	90.39%
44	147.30	143.55	145.56	137.58	135.89	97.59%	95.10%	96.44%	91.15%	90.03%
45	145.96	142.72	144.44	137.28	135.80	96.70%	94.55%	95.69%	90.95%	89.97%
46	144.66	141.76	143.21	136.91	135.62	95.84%	93.92%	94.88%	90.71%	89.85%
47	145.34	141.32	143.29	137.18	135.71	96.29%	93.63%	94.93%	90.89%	89.91%
48	147.98	143.33	145.55	137.12	135.57	98.04%	94.96%	96.43%	90.85%	89.82%
49	152.72	146.32	149.50	137.05	135.58	101.18%	96.94%	99.05%	90.80%	89.82%
50	155.22	150.03	152.71	137.24	135.82	102.84%	99.40%	101.17%	90.92%	89.98%
51	156.77	152.02	154.58	137.25	135.77	103.86%	100.72%	102.41%	90.93%	89.95%
52	155.74	151.38	153.76	136.95	135.47	103.18%	100.29%	101.87%	90.73%	89.75%
1 / 2019	152.38	149.97	151.47	136.42	134.47	100.96%	99.36%	100.35%	90.38%	89.09%
2	149.22	147.07	148.38	136.24	134.30	98.86%	97.44%	98.30%	90.26%	88.98%
3	141.30	141.36	141.32	136.38	134.42	93.61%	93.65%	93.63%	90.36%	89.05%
4	131.88	133.27	132.37	136.07	134.12	87.37%	88.29%	87.69%	90.15%	88.86%
5	122.10	124.52	122.93	136.01	134.03	80.89%	82.50%	81.44%	90.11%	88.80%
6	110.13	111.67	110.68	136.28	134.34	72.96%	73.98%	73.33%	90.29%	89.01%
7	104.09	105.09	104.45	137.84	135.73	68.96%	69.62%	69.20%	91.32%	89.92%
8	106.14	105.69	105.97	138.77	136.38	70.32%	70.02%	70.21%	91.94%	90.35%
9	112.16	111.96	112.09	140.36	137.19	74.31%	74.17%	74.26%	92.99%	90.89%
10	118.64	118.21	118.49	141.45	137.87	78.60%	78.32%	78.50%	93.71%	91.34%

(\*) 150.939 EUR conform Art. 7 [1] al Reg. [UE] nr. 1308/2013

EVOLUȚIA SĂPTĂMÂNALĂ A PREȚULUI CLASA "E" ÎN UE28 ȘI ÎN CÂTEVA STATE MEMBRE



COMPARAȚII DE PREȚURI

SĂPT 10 / 2019 =	UE28	FR	DE	PL	RO	ES	RO vs UE28	RO vs FR	RO vs DE	RO vs PL	RO vs ES
	137.87 €	130.00 €	144.62 €	130.06 €	118.21 €	138.00 €	-19.67 € -14.3%	-11.79 € -9.1%	-26.41 € -18.3%	-11.85 € -9.1%	-19.79 € -14.3%

