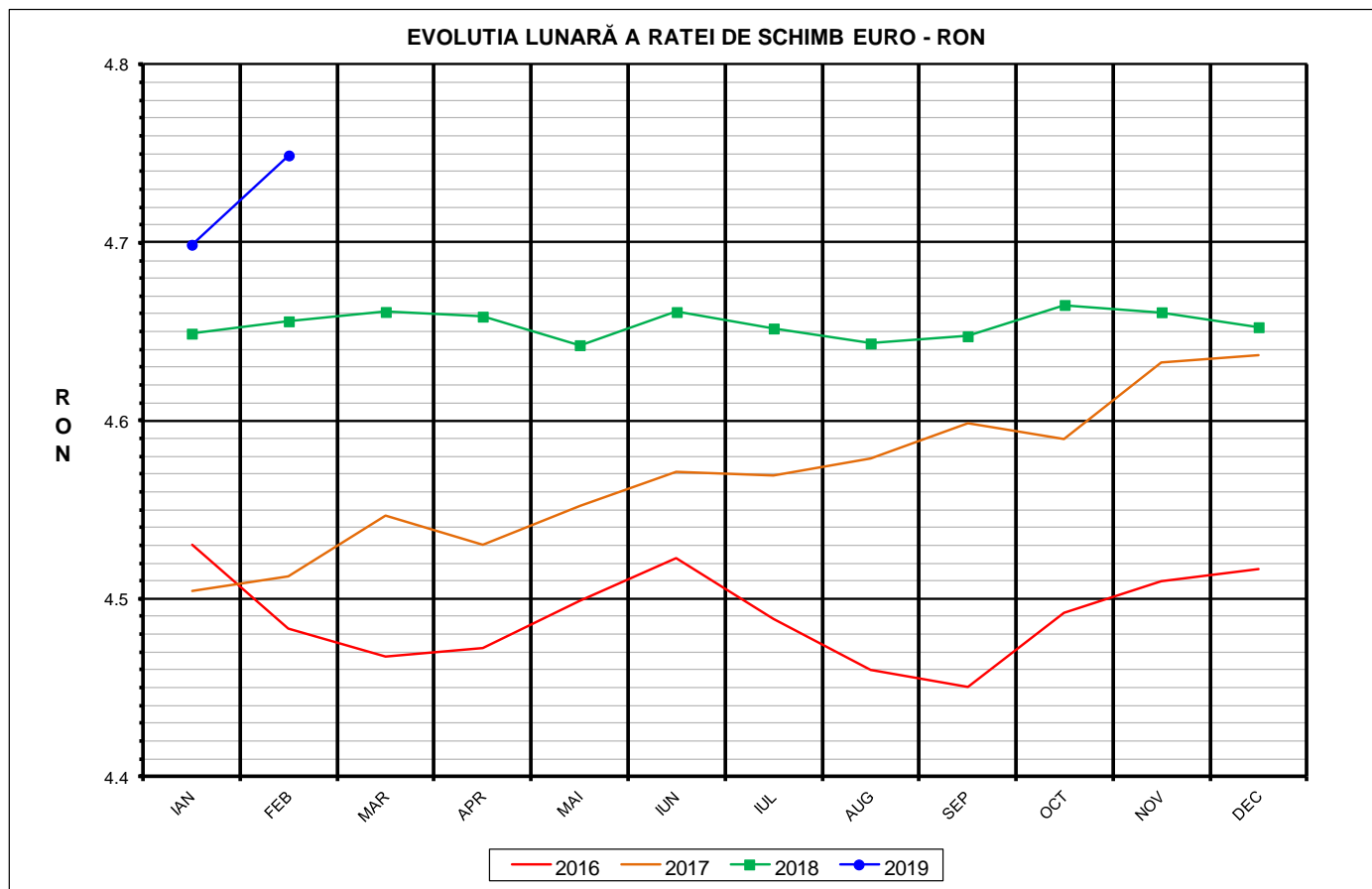


Prețul de piață al porcilor la intrarea în abator Februarie 2019



RATA DE SCHIMB EURO - RON		
FEB 2019	VARIAȚIE	
	1 LUNA	1 AN
1€ = 4.7490 RON	1.07%	2.00%



**SITUAȚIA CARCASELOR DE PORCINE CLASIFICATE
ÎN FUNCȚIE DE PROVENIENȚA PORCILOR SACRIFICAȚI
ÎN LUNA FEBRUARIE 2019**

		NUMĂR CARCASA	% DIN TOTAL
PROVENIENȚĂ PORCI SACRIFICAȚI	TRANZACȚII COMERCIALE ÎNTRE ABATOARE ȘI FURNIZORI	187,809	61.31
	FERME PROPRII ALE ABATOARELOR	91,889	30.00
	PRESTĂRI SERVICII	26,633	8.69
TOTAL CARCASA CLASIFICATE CU GREUTATEA CALDĂ 50 - 120 KG		306,331	100.00
DIN CARE DIN COMERȚ INTRACOMUNITAR		10,758	3.51

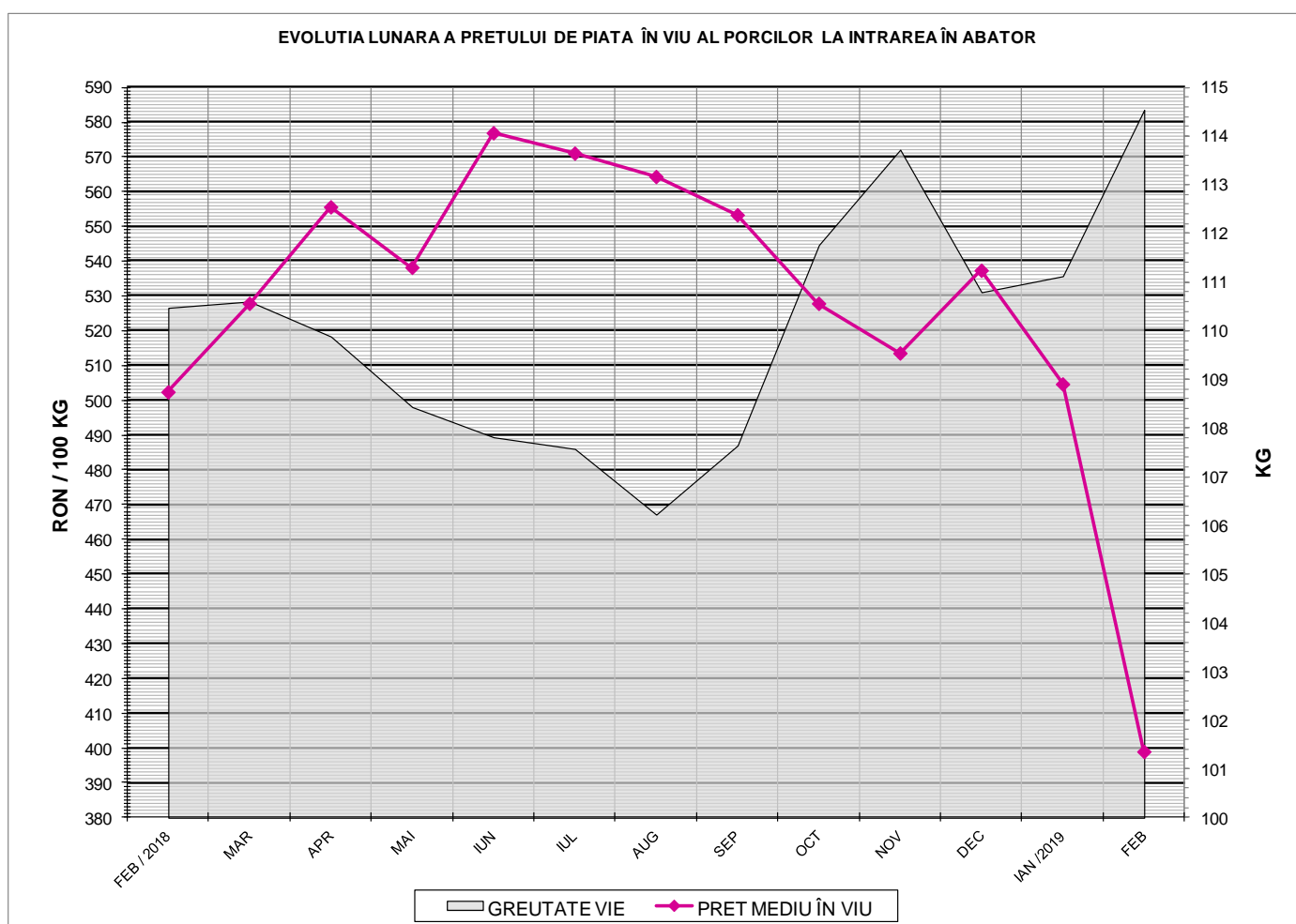
Situația porcilor proveniți din tranzacții comerciale
între abatoare și furnizori care fac obiectul raportării prețurilor
în luna februarie 2019

Tip preț la intrarea în abator		Carcasa cu greutatea caldă 60 - 120 kg			
		SEUROP		d.c. S+E	
		nr	% din total carcasa clasificate	nr	% din total carcasa clasificate
De bază pentru 56% carne macră	în carcasa	1,411	0.5%	1,376	0.4%
	în viu	6,475	2.1%	5,350	1.7%
Forfetar	în viu	179,182	58.5%	169,572	55.4%
Total		187,068	61.1%	176,298	57.6%

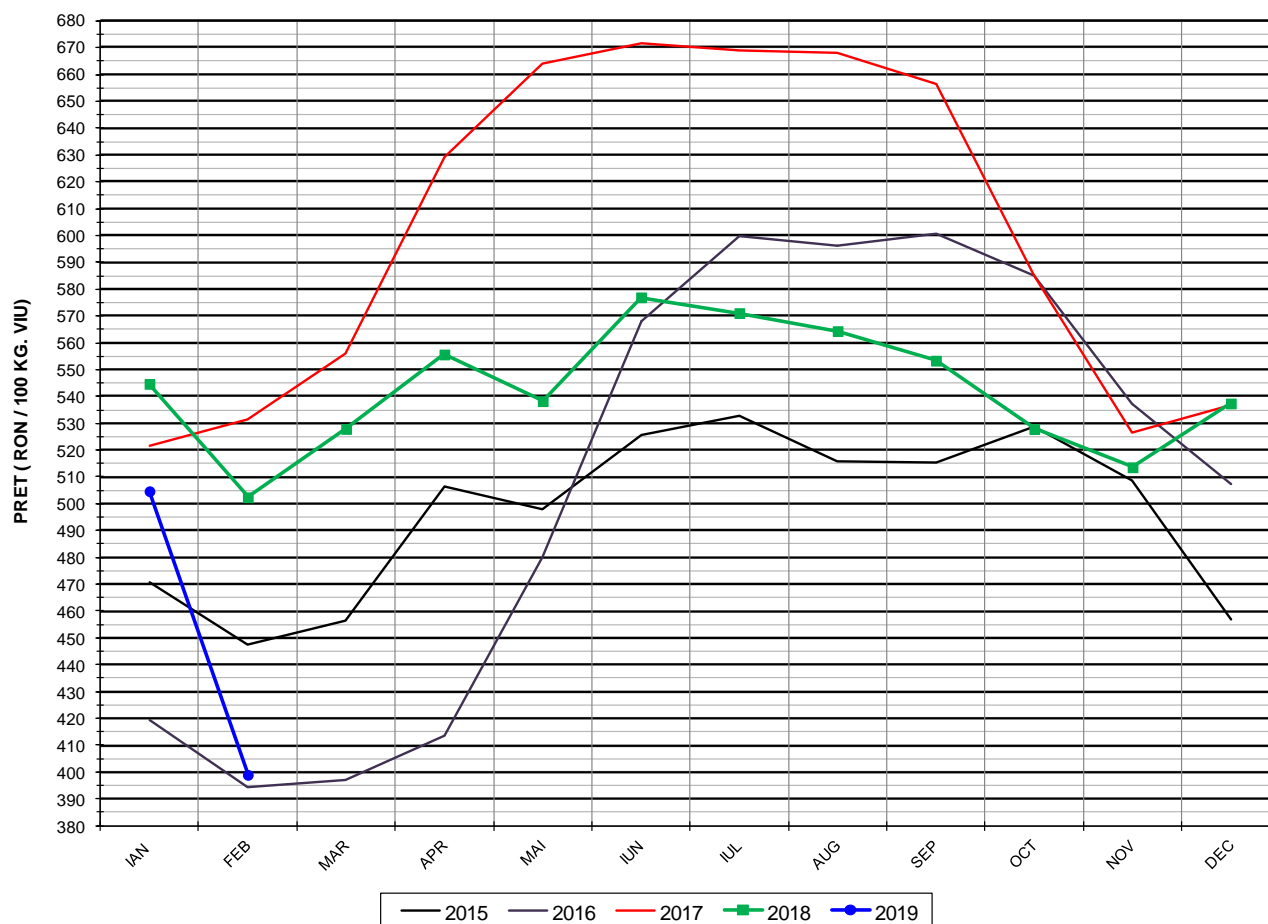
Carcasa incluse în raportul național de prețuri pentru DG AGRI

Prețul de piață al porcilor în luna februarie 2019

Clasa	% carne macră	Număr porci	% din total porci	Procent mediu carne macră	Greutate medie (kg)		Preț mediu (RON / 100 kg)	
					vie	carcasă caldă – 2%	viu	carcasă caldă – 2%
S	≥ 60	114,138	61.01	62.4	112.6	87.3	398.11	513.61
E	55 - 59.9	62,160	33.23	58.1	116.9	90.5	399.92	516.52
U	50 - 54.9	9,342	4.99	53.2	120.8	93.7	403.47	519.99
ROP	<50	1,428	0.76	46.6	126.3	98.4	389.60	500.31
TOTAL		187,068	100.00	60.4	114.6	88.8	398.94	514.82

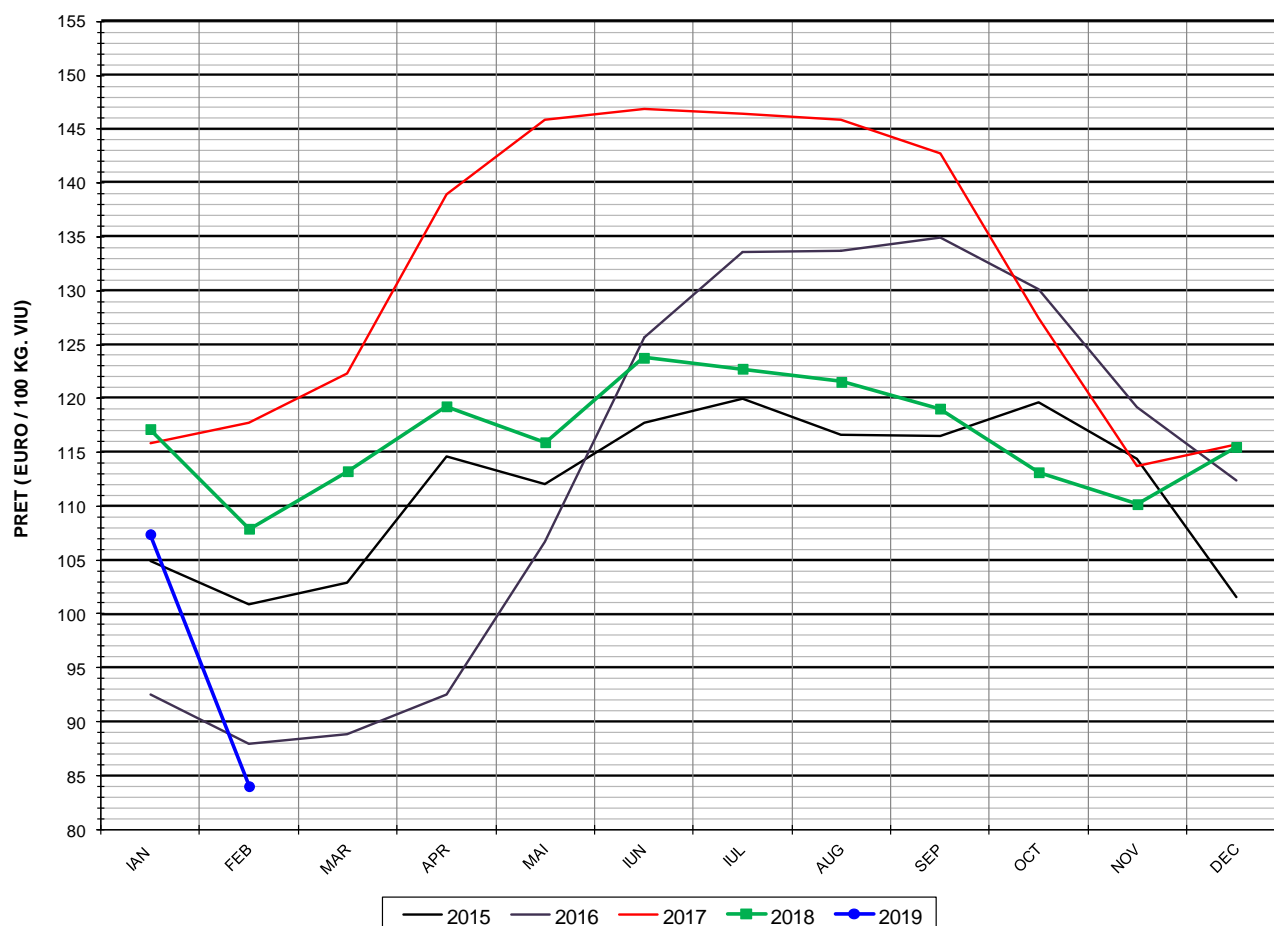


EVOLUTIA LUNARĂ A PRETULUI DE PIATA ÎN VIU AL PORCILOR ÎN ROMANIA (1)



PREȚ ÎN VIU		
FEB 2018	VARIAȚIE	
	1 LUNA	1 AN
398.94 RON	-20.95%	-20.60%

EVOLUTIA LUNARĂ A PRETELUI DE PIATA ÎN VIU AL PORCILOR ÎN ROMANIA (2)



PREȚ ÎN VIU		
FEB 2019	VARIAȚIE	
	1 LUNA	1 AN
84.00 €	-21.79%	-22.15%



PREȚUL PE PROCENT CARNE MACRĂ AL PORCILOR
ÎN LUNA FEBRUARIE 2019

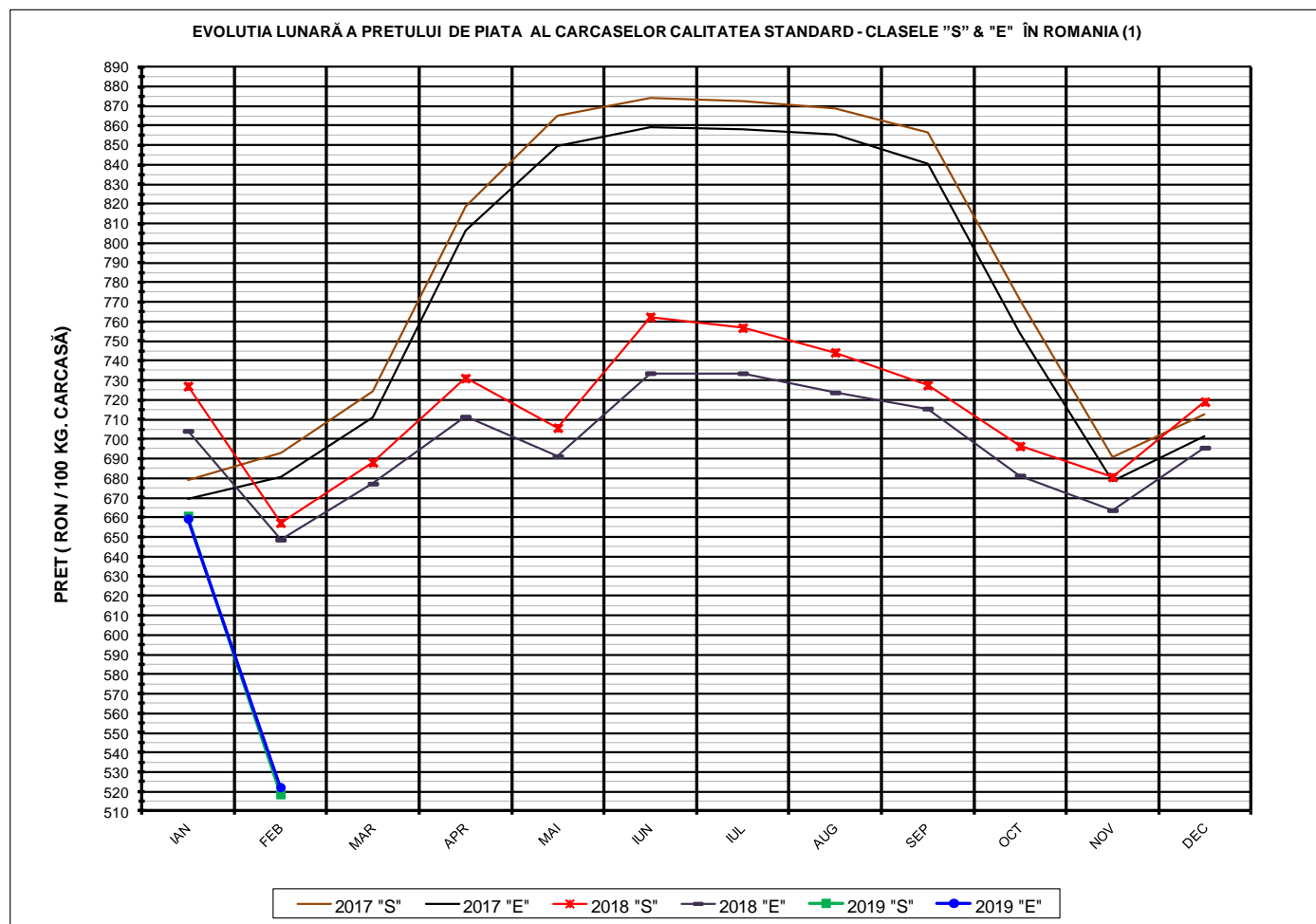
% CARNE MACRĂ		NUMĂR PORCI	% CUMULATIV DIN TOTAL PORCI	GREUTATE (KG)		PREȚ MEDIU (RON/ 100 KG)	
NIVEL	MEDIE			VIE	CARCASA CALDĂ - 2%	VIU	CARCASA CALDĂ - 2%
≥64	65.1	20,777	11.11	113.16	88.26	394.29	505.52
63	63.4	17,063	20.23	111.59	86.72	394.67	507.87
62	62.4	23,061	32.56	111.97	86.75	396.54	511.82
61	61.5	26,995	46.99	112.59	87.04	399.61	516.90
60	60.5	26,242	61.01	113.44	87.62	403.16	521.94
59	59.5	21,193	72.34	115.11	89.09	400.79	517.84
58	58.5	15,956	80.87	116.98	90.54	399.66	516.37
57	57.5	11,488	87.01	117.83	91.29	399.62	515.82
56	56.5	8,227	91.41	118.70	91.97	398.06	513.74
55	55.5	5,296	94.24	118.98	92.13	400.87	517.71
54	54.5	3,484	96.11	119.80	92.96	405.57	522.67
53	53.5	2,303	97.34	121.07	94.02	404.42	520.75
52	52.5	1,678	98.23	122.05	94.71	403.29	519.67
51	51.5	1,097	98.82	121.11	93.81	401.85	518.80
≤50	48.0	2,208	100.00	124.60	96.88	391.14	503.05
MEDIE	60.4	187,068	100.00	114.55	88.77	398.94	514.82

Culorile de fond ale rândurilor din tabelul de mai sus au legătură cu grila de prețuri.



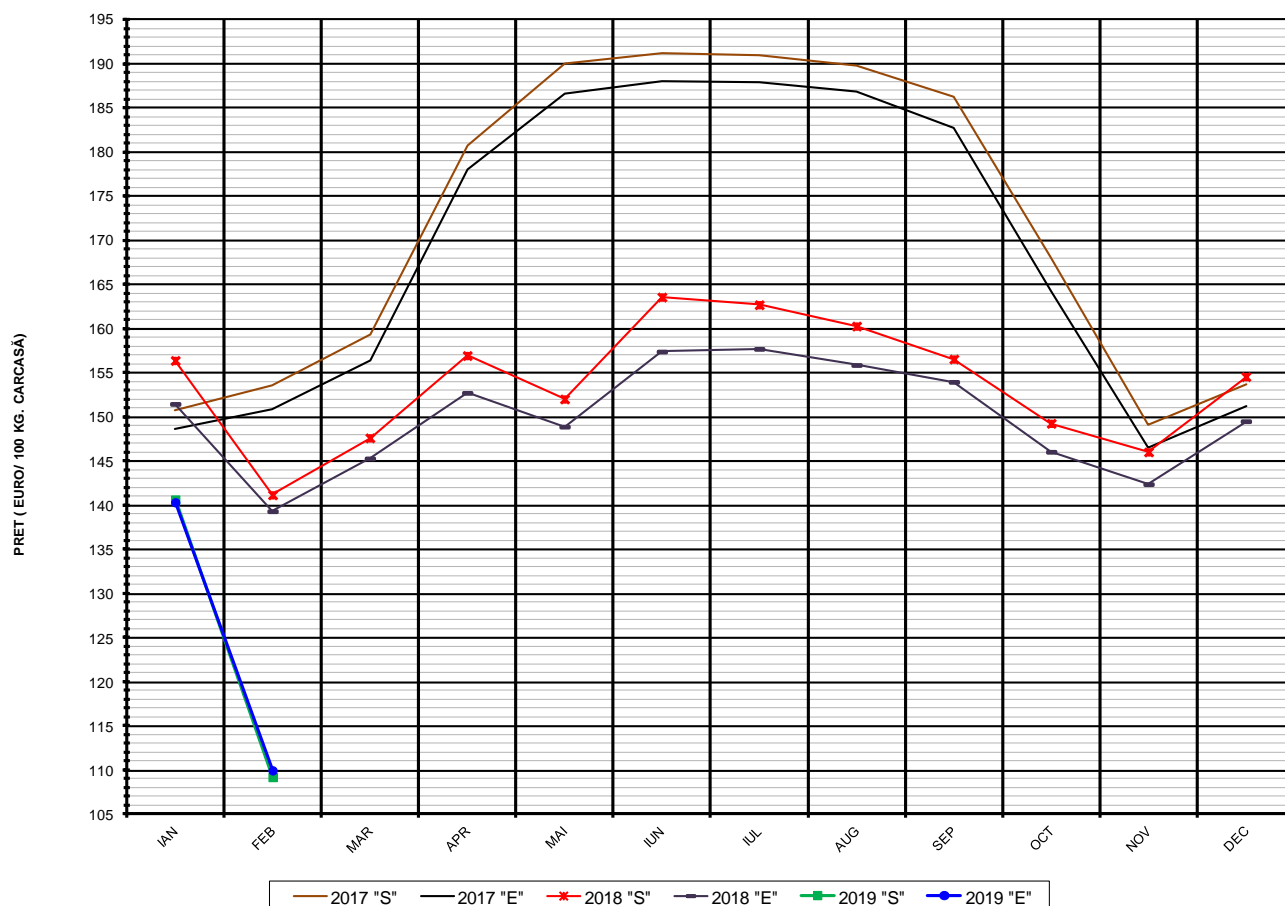
Prețului mediu ponderat lunar al carcaselor din clasa "S" & "E" în România și în UE

Săptămâna			Număr zile (ponderi)	Preț mediu ponderat						preț RO vs pret UE28 (%)	
				ROMÂNIA				UE28		S	E
				S		E		S	E		
nr	perioada	luna	EURO / 100 kg	RON / 100 kg	EURO / 100 kg	RON / 100 kg	S	E	S	E	
5	01 - 03	feb / 2019	3	122.10	580.56	124.52	592.07	136.01	134.03	-10.23%	-7.09%
6	04 - 10		7	110.13	522.91	111.67	530.21	136.28	134.34	-19.19%	-16.88%
7	11 - 17		7	104.09	493.67	105.09	498.41	137.84	135.73	-24.48%	-22.57%
8	18 - 24		7	106.14	504.42	105.70	502.29	138.77	136.38	-23.51%	-22.50%
9	25 - 28		4	112.16	532.85	111.96	531.91	140.36	137.19	-20.10%	-18.39%
Total			28	109.20	518.57	109.95	522.15	137.85	135.57	-20.79%	-18.90%



PREȚ NAȚIONAL CARCASE CALITATEA STANDARD - CLASELE "S" & "E"			
CLASA	FEB 2019	VARIAȚIE	
		1 LUNĂ	1 AN
S	518.57 RON	-21.51%	-21.10%
E	522.15 RON	-20.81%	-19.49%

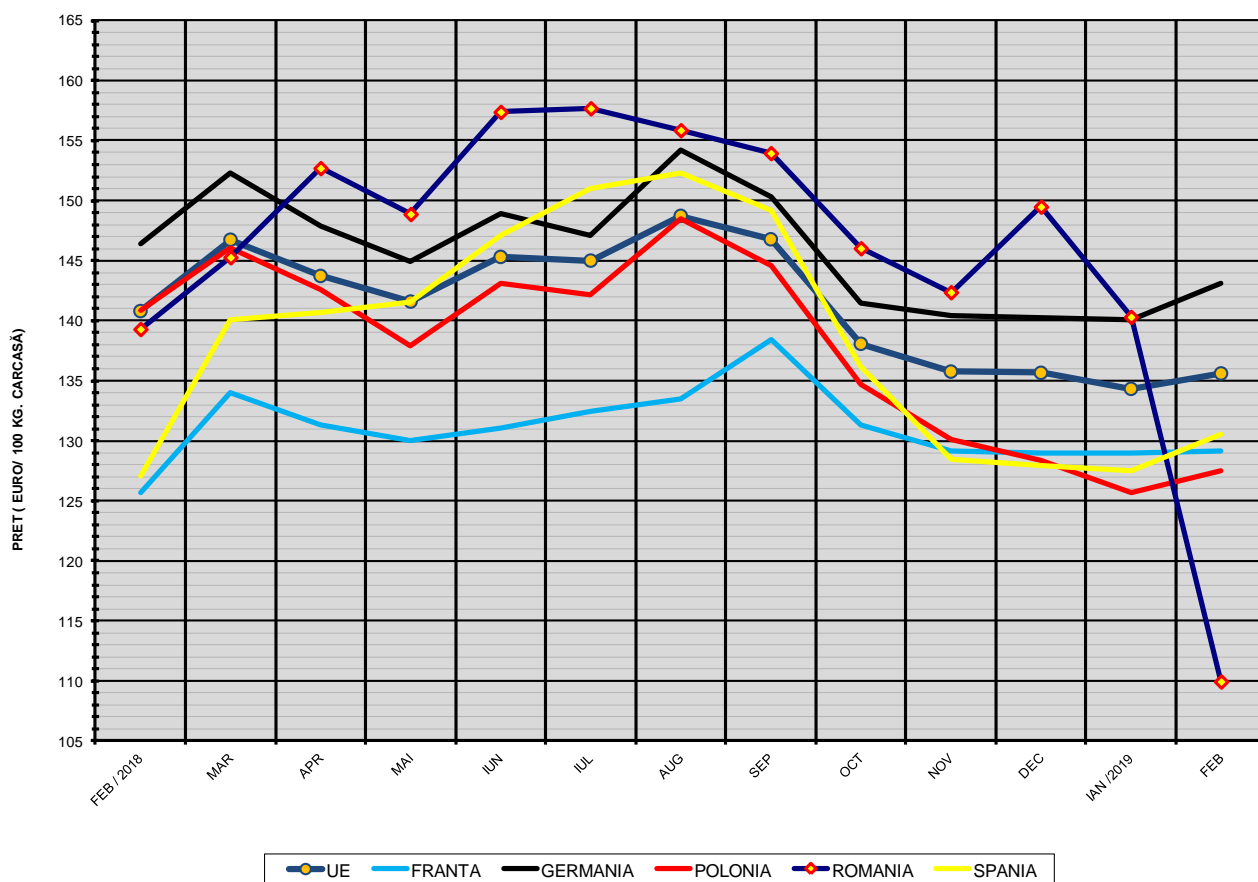
EVOLUTIA LUNARĂ A PRETULUI DE PIATA AL CARCASELOR CALITATEA STANDARD - CLASELE "S" & "E" ÎN ROMANIA (2)



**PREȚ NAȚIONAL CARCASE
CALITATEA STANDARD - CLASELE "S" & "E"**

CLASA	FEB 2019	VARIAȚIE	
		1 LUNĂ	1 AN
S	109.20 €	-22.35%	-22.64%
E	109.95 €	-21.64%	-21.07%

EVOLUTIA LUNARĂ A PREȚULUI CLASA "E" ÎN UE ȘI ÎN CÂTEVA STATE MEMBRE



COMPARAȚII DE PREȚURI

feb 2019 =	UE28	FR	DE	PL	RO	ES	RO vs UE28	RO vs FR	RO vs DE	RO vs PL	RO vs ES
	135.61 €	129.14 €	143.10 €	127.48 €	109.95 €	130.56 €	-25.66 € -18.9%	-19.19 € -14.9%	-33.15 € -23.2%	-17.53 € -13.8%	-20.62 € -15.8%



PREȚUL CARCASELOR CLASA "E" ÎN STATELE MEMBRE (FĂRĂ ITALIA, LUXEMBURG, MALTA) VERSUS PREȚUL UE
ÎN LUNA FEBRUARIE 2019

