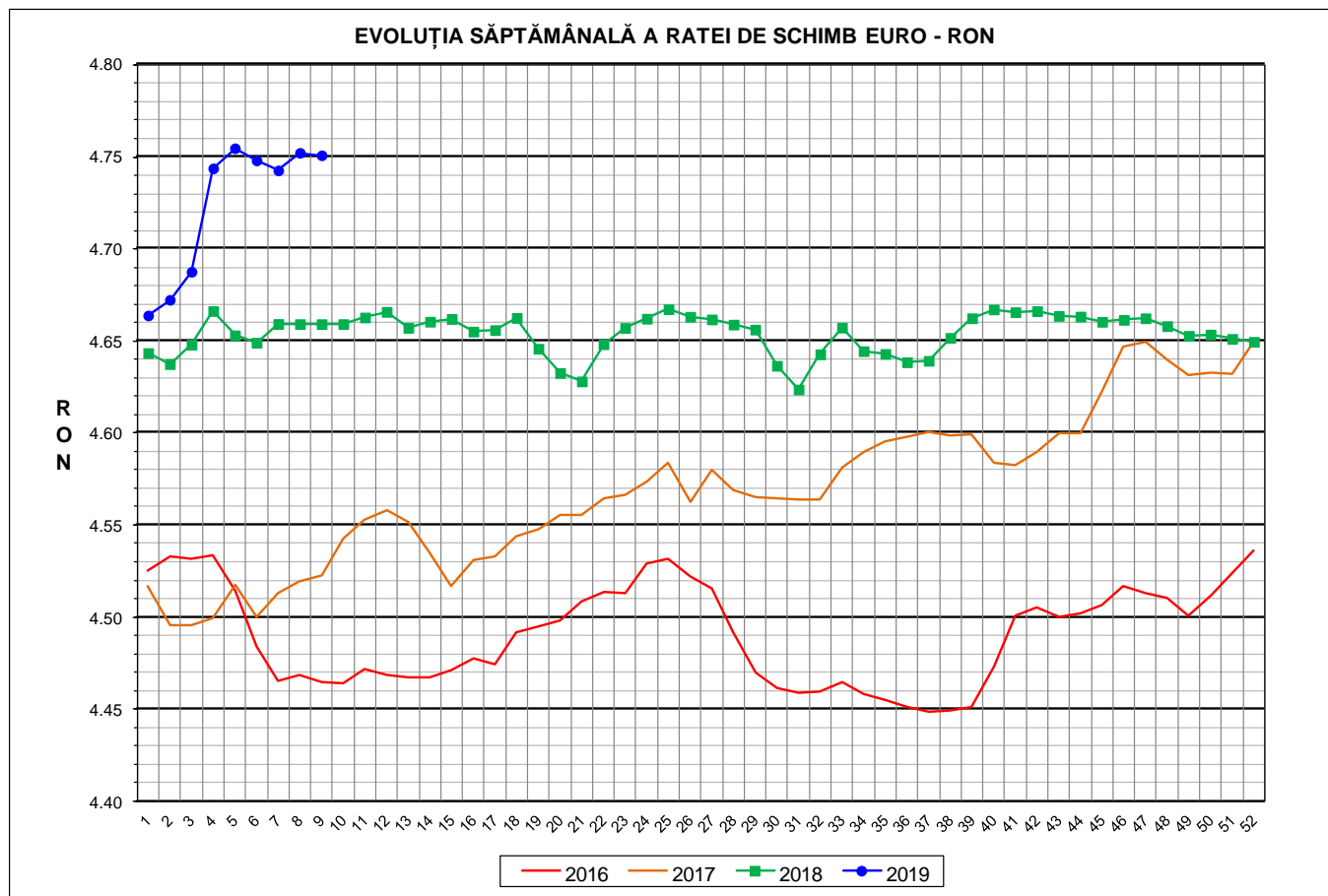




Prețul de piață al porcilor la intrarea în abator Săptămâna 9 (25 februarie – 3 martie 2019)



RATA DE SCHIMB EURO - RON			
SĂPT 9 / 2019	VARIAȚIE		
	1 SĂPT	4 SĂPT	1 AN
1€ = 4.7509 RON	-0.03%	-0.08%	1.97%



**SITUAȚIA CARCASELOR DE PORCINE CLASIFICATE
ÎN FUNCȚIE DE PROVENIENȚA PORCILOR SACRIFICAȚI
IN SĂPTĂMÂNA 25 FEBRUARIE - 3 MARTIE 2019**

		NUMĂR CARCASE	% DIN TOTAL
PROVENIENȚĂ PORCI SACRIFICAȚI	TRANZACȚII COMERCIALE ÎNTRE ABATOARE ȘI FURNIZORI	51,207	61.83
	FERME PROPRII ALE ABATOARELOR	25,415	30.69
	PRESTĂRI SERVICII	6,198	7.48
TOTAL CARCASE CLASIFICATE CU GREUTATEA CALDĂ 50 - 120 KG		82,820	100.00
DIN CARE DIN COMERȚ INTRACOMUNITAR		4,032	4.87

Situația porcilor proveniți din tranzacții comerciale
între abatoare și furnizori care fac obiectul raportării prețurilor
în săptămâna 25 februarie - 3 martie 2019

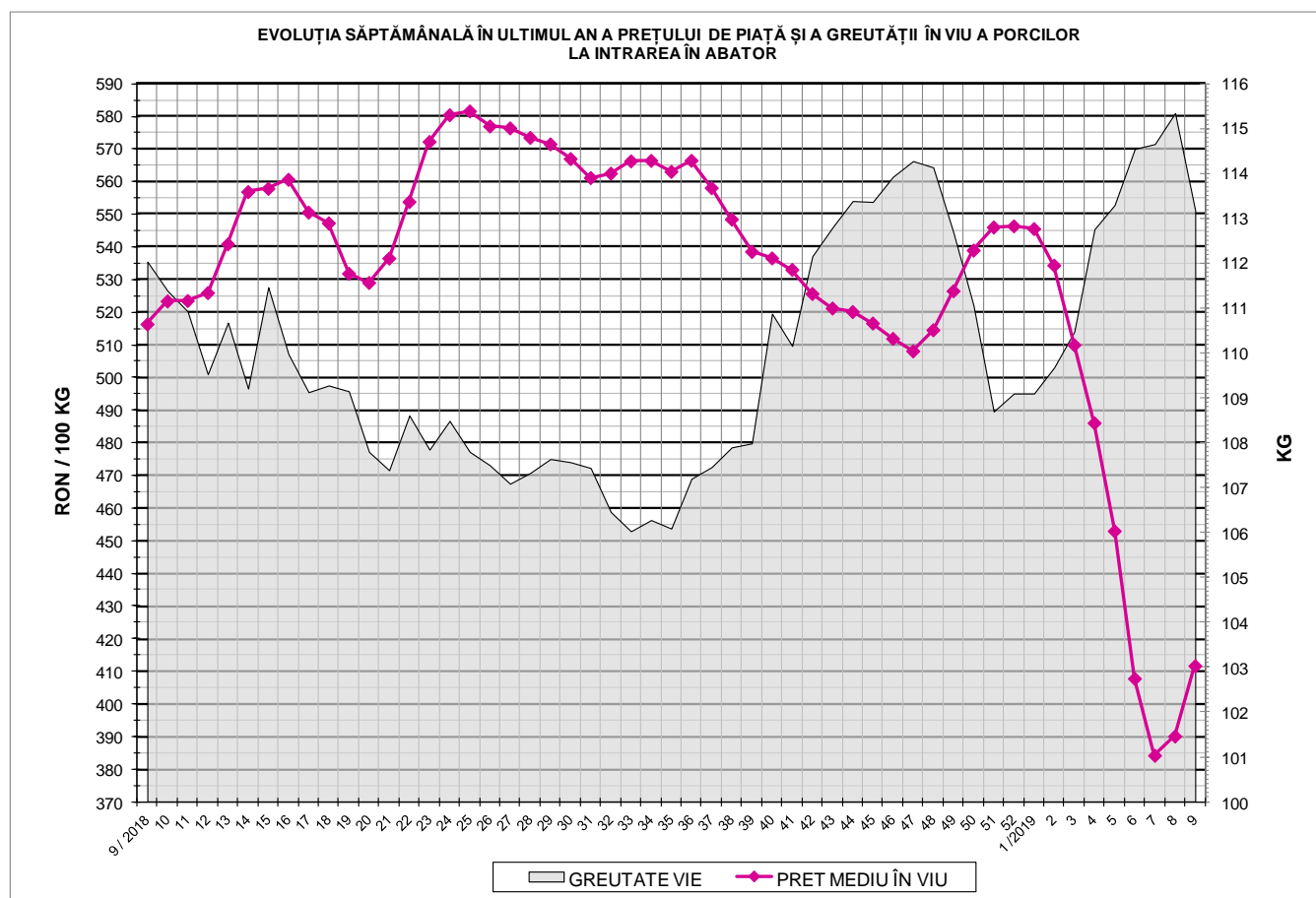
Tip preț la intrarea în abator		Carcase cu greutatea caldă 60 - 120 kg			
		SEUROP		d.c. S+E	
		nr	% din total carcase clasificate	nr	% din total carcase clasificate
De bază pentru 56% carne macră	în carcasă	376	0.5%	366	0.4%
	în viu	1,785	2.2%	1,458	1.8%
Forfetar în viu		48,772	58.9%	46,264	55.9%
Total		50,933	61.5%	48,088	58.1%

Carcase incluse în raportul național de prețuri pentru DG AGRI

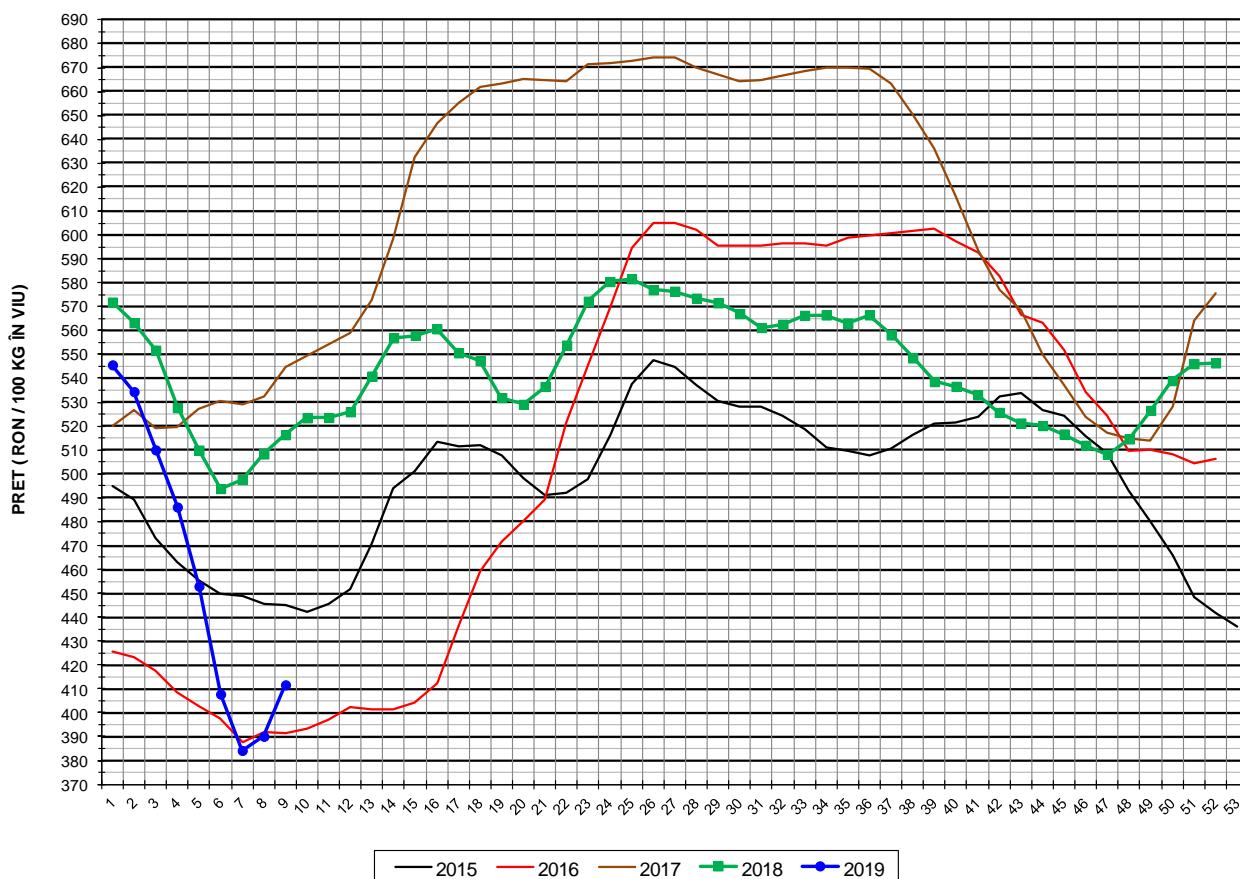


Prețul de piață al porcilor în săptămâna 25 februarie - 3 martie 2019

Clasa	% carne macră	Număr porci	% din total porci	Procent mediu carne macră	Greutate medie (kg)		Preț mediu (RON / 100 kg)	
					vie	carcasă caldă - 2%	viu	carcasă caldă - 2%
S	≥ 60	31,293	61.44	62.4	111.4	86.3	412.59	532.85
E	55 - 59.9	16,795	32.97	58.1	115.1	89.0	411.38	531.91
U	50 - 54.9	2,454	4.82	53.2	120.0	92.9	405.64	523.87
ROP	< 50	391	0.77	46.1	125.8	97.4	394.85	510.06
TOTAL		50,933	100.00	60.4	113.2	87.6	411.67	531.88

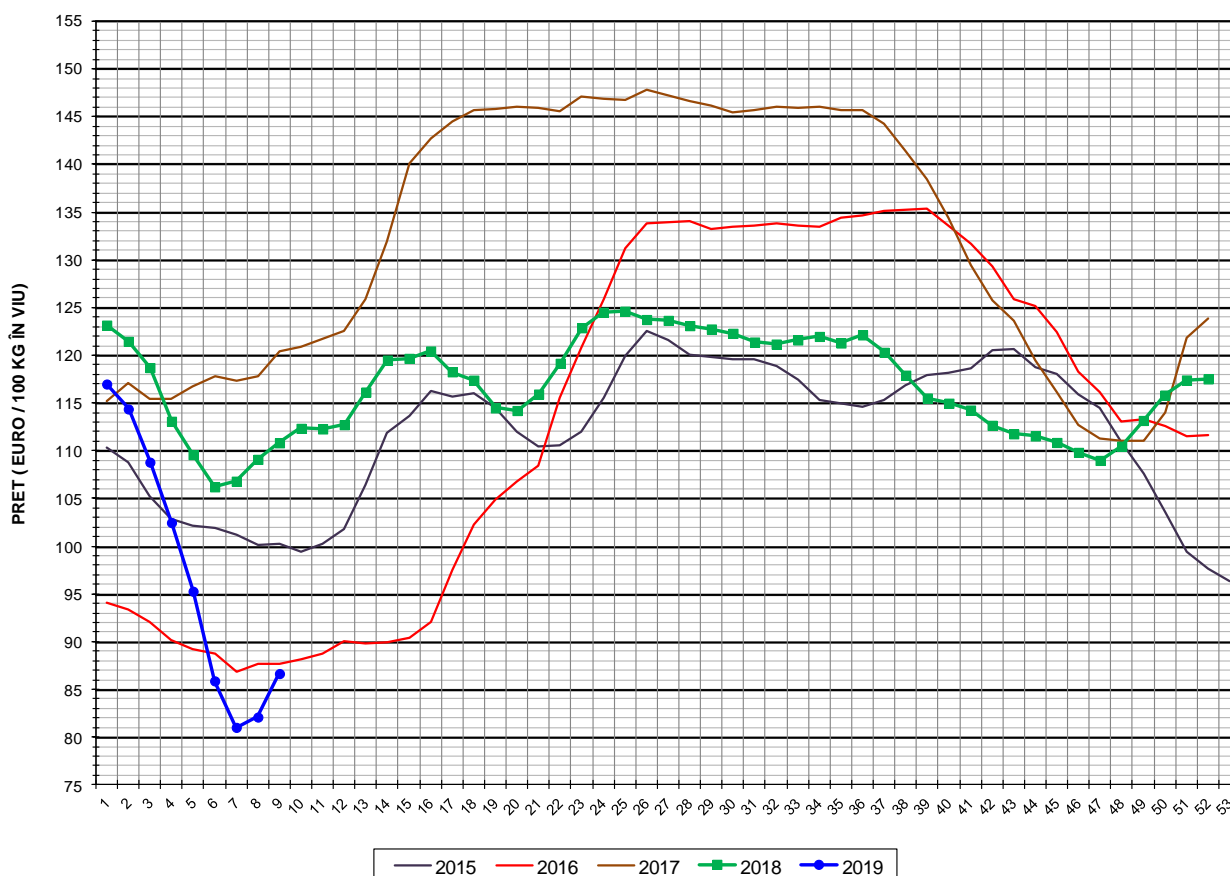


EVOLUȚIA SĂPTĂMÂNALĂ A PREȚULUI DE PIAȚĂ ÎN VIU AL PORCILOR ÎN ROMÂNIA (1)



PREȚ ÎN VIU			
SĂPT 9 / 2019	VARIAȚIE		
	1 SĂPT	4 SĂPT	1 AN
411.67 RON	5.52%	-9.12%	-20.28%

EVOLUȚIA SĂPTĂMÂNALĂ A PREȚULUI DE PIAȚĂ ÎN VIU AL PORCILOR ÎN ROMÂNIA (2)



PREȚ ÎN VIU			
SĂPT 9 / 2019	VARIAȚIE		
	1 SĂPT	4 SĂPT	1 AN
86.65 €	5.55%	-9.05%	-21.82%

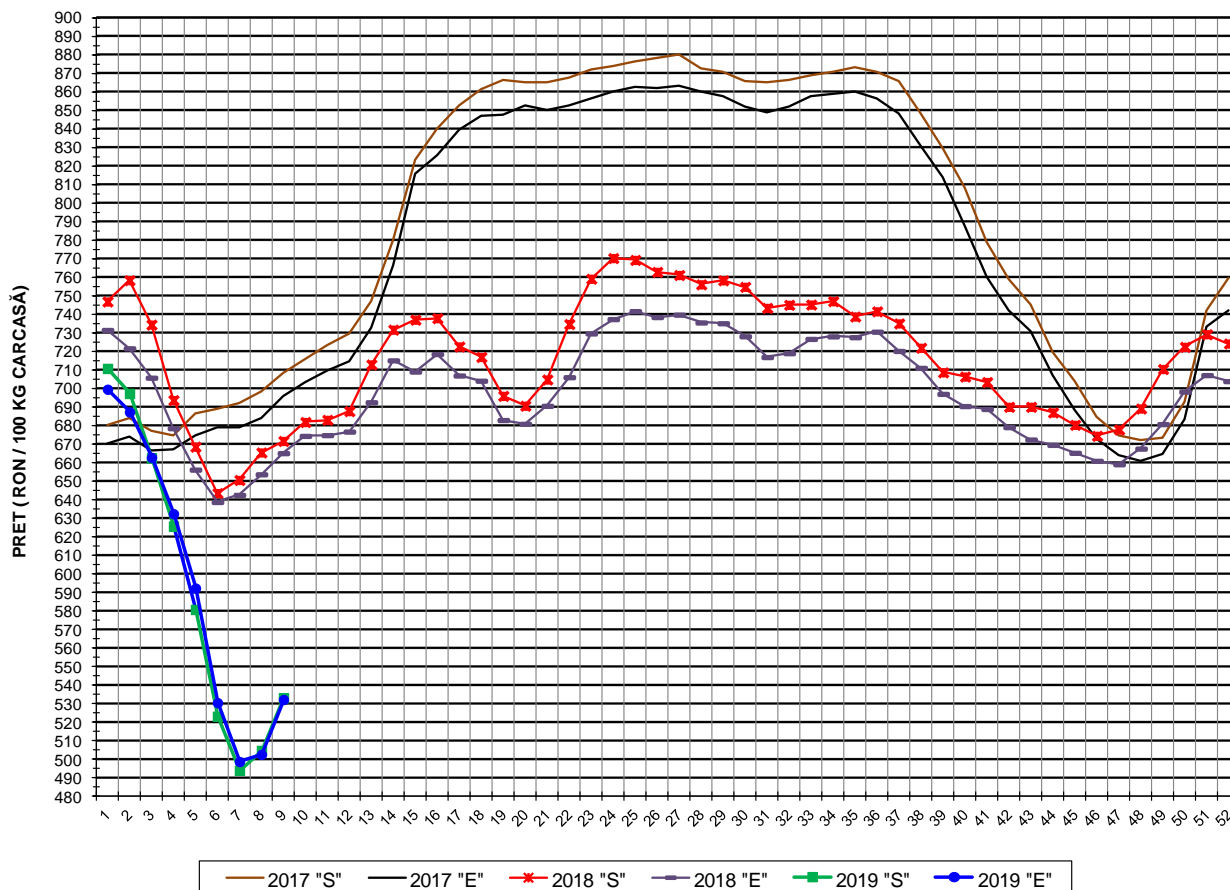


PREȚUL PE PROCENT CARNE MACRĂ AL PORCILOR
ÎN SĂPTĂMÂNA 25 FEBRUARIE - 3 MARTIE 2019

% CARNE MACRĂ		NUMĂR PORCI	% CUMULATIV DIN TOTAL PORCI	GREUTATE (KG)		PREȚ MEDIU (RON/ 100 KG)	
NIVEL GRILA PREȚURI	MEDIE			VIE	CARCASA CALDĂ - 2%	VIU	CARCASA CALDĂ - 2%
≥64	65.1	5,480	10.76	111.99	87.29	411.36	527.78
63	63.4	4,722	20.03	110.26	85.59	412.41	531.30
62	62.4	6,274	32.35	110.82	85.77	412.84	533.40
61	61.5	7,475	47.02	111.43	86.08	412.84	534.46
60	60.5	7,342	61.44	112.33	86.65	413.14	535.57
59	59.5	5,877	72.98	113.25	87.57	413.35	534.52
58	58.5	4,241	81.30	115.11	89.02	411.83	532.52
57	57.5	3,127	87.44	116.34	90.05	410.18	529.94
56	56.5	2,148	91.66	116.69	90.24	408.96	528.87
55	55.5	1,402	94.41	117.80	91.04	408.43	528.51
54	54.5	956	96.29	119.19	92.23	407.41	526.50
53	53.5	616	97.50	119.97	93.06	406.55	524.13
52	52.5	417	98.32	120.47	93.20	405.82	524.55
51	51.5	261	98.83	121.89	94.31	403.09	520.97
≤50	47.6	595	100.00	124.00	96.02	395.77	511.12
MEDIE	60.4	50,933	100.00	113.17	87.60	411.67	531.88

Culorile de fond ale rândurilor din tabelul de mai sus au legătură cu grila de prețuri.

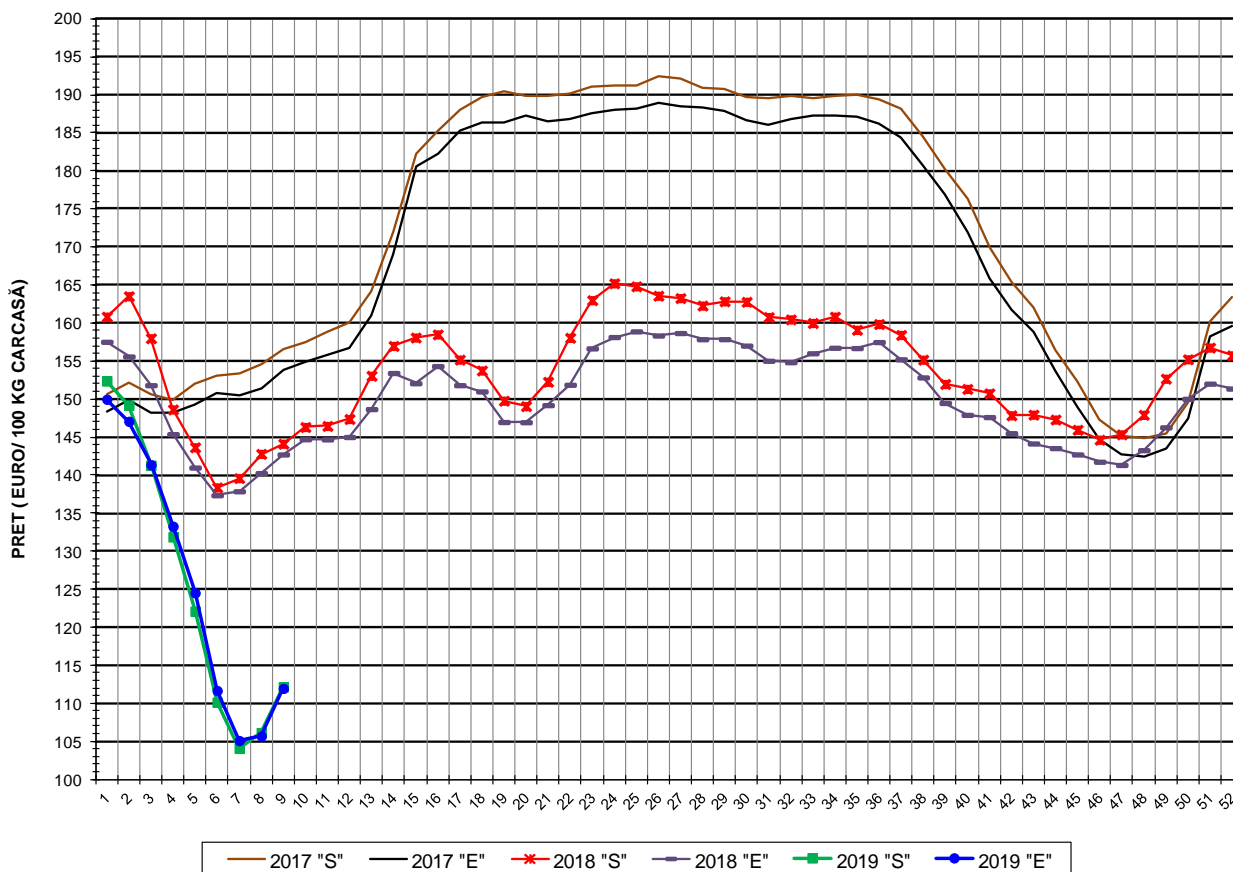
EVOLUȚIA SĂPTĂMÂNALĂ A PREȚULUI DE PIAȚĂ AL CARCASELOR - CLASELE "S" & "E" ÎN ROMÂNIA (1)



**PREȚ NAȚIONAL CARCASE
CALITATEA STANDARD - CLASELE "S"&"E"**

CLASA	PREȚ SĂPT 9 / 2019	VARIAȚIE		
		1 SĂPT	4 SĂPT	1 AN
S	532.85 RON	5.64%	-8.22%	-20.65%
E	531.91 RON	5.90%	-10.16%	-20.01%

EVOLUȚIA SĂPTĂMÂNALĂ A PREȚULUI DE PIAȚĂ AL CARCASELOR - CLASELE "S" & "E" ÎN ROMÂNIA (2)



PREȚ NAȚIONAL CARCASE				
CALITATEA STANDARD - CLASELE "S" & "E"				
CLASA	PREȚ SAPT 9 / 2019	VARIAȚIE		
		1 SĂPT	4 SĂPT	1 AN
S	112.16 €	5.67%	-8.14%	-22.18%
E	111.96 €	5.93%	-10.09%	-21.55%

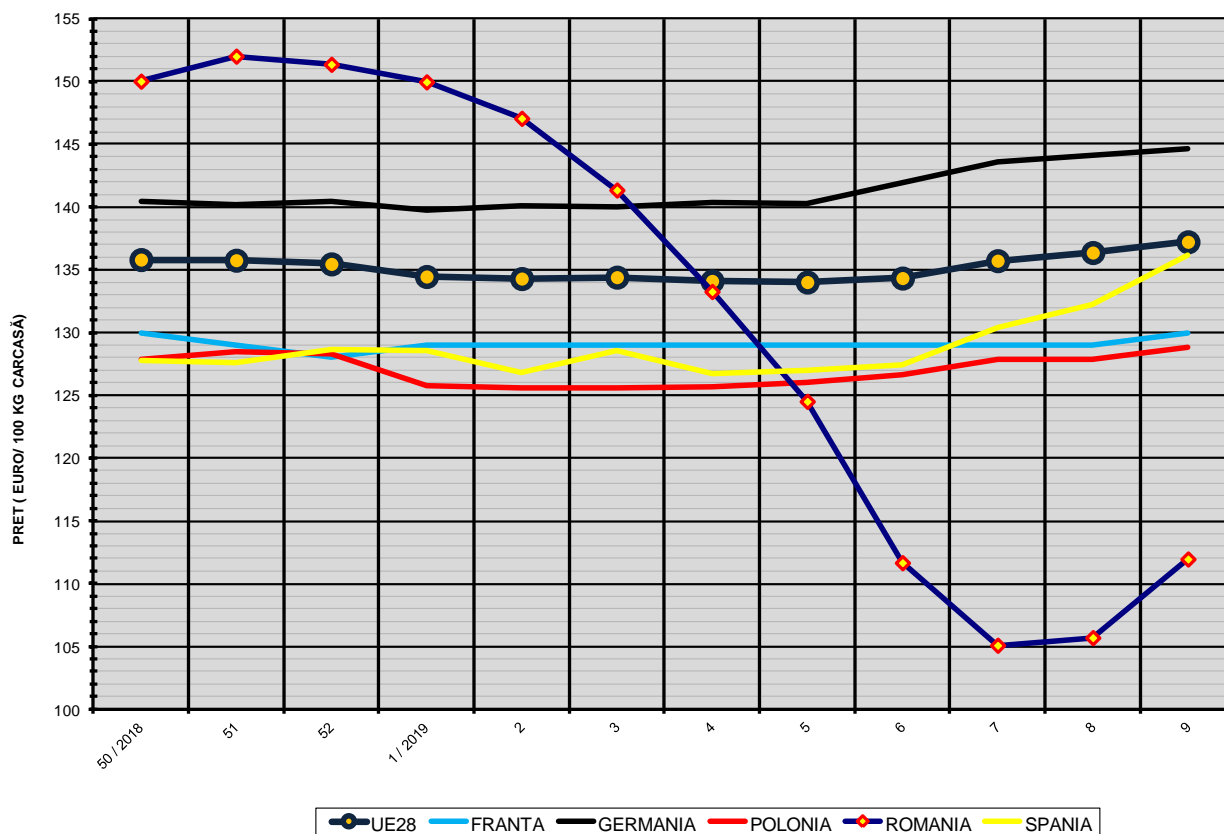


% PREȚ DE PIAȚĂ ÎN ROMÂNIA ȘI ÎN UE28 vs PRAGUL (PREȚUL) DE REFERINȚĂ UE28

SAPTAMANA	PREȚ (EUR)					% PREȚ vs PRAGUL (PREȚUL) DE REFERINȚĂ UE28 (*)				
	ROMÂNIA			UE28		ROMÂNIA			UE28	
	"S"	"E"	"S" + "E"	"S"	"E"	"S"	"E"	"S" + "E"	"S"	"E"
35 / 2018	159.11	156.70	158.09	154.48	151.69	105.41%	103.82%	104.74%	102.34%	100.50%
36	159.86	157.49	158.88	153.65	149.96	105.91%	104.34%	105.26%	101.79%	99.35%
37	158.43	155.23	157.07	150.17	146.54	104.96%	102.84%	104.06%	99.49%	97.09%
38	155.18	152.84	154.20	147.83	143.86	102.81%	101.26%	102.16%	97.94%	95.31%
39	151.98	149.49	150.91	144.55	141.87	100.69%	99.04%	99.98%	95.77%	93.99%
40	151.33	147.92	149.73	142.78	140.41	100.26%	98.00%	99.20%	94.59%	93.02%
41	150.75	147.63	149.34	141.17	138.74	99.87%	97.81%	98.94%	93.53%	91.92%
42	147.92	145.57	146.83	139.59	137.44	98.00%	96.44%	97.28%	92.48%	91.06%
43	147.95	144.16	146.12	138.42	136.44	98.02%	95.51%	96.81%	91.71%	90.39%
44	147.30	143.55	145.56	137.58	135.89	97.59%	95.10%	96.44%	91.15%	90.03%
45	145.96	142.72	144.44	137.28	135.80	96.70%	94.55%	95.69%	90.95%	89.97%
46	144.66	141.76	143.21	136.91	135.62	95.84%	93.92%	94.88%	90.71%	89.85%
47	145.34	141.32	143.29	137.18	135.71	96.29%	93.63%	94.93%	90.89%	89.91%
48	147.98	143.33	145.55	137.12	135.57	98.04%	94.96%	96.43%	90.85%	89.82%
49	152.72	146.32	149.50	137.05	135.58	101.18%	96.94%	99.05%	90.80%	89.82%
50	155.22	150.03	152.71	137.24	135.82	102.84%	99.40%	101.17%	90.92%	89.98%
51	156.77	152.02	154.58	137.25	135.77	103.86%	100.72%	102.41%	90.93%	89.95%
52	155.74	151.38	153.76	136.95	135.47	103.18%	100.29%	101.87%	90.73%	89.75%
1 / 2019	152.38	149.97	151.47	136.42	134.47	100.96%	99.36%	100.35%	90.38%	89.09%
2	149.22	147.07	148.38	136.24	134.30	98.86%	97.44%	98.30%	90.26%	88.98%
3	141.30	141.36	141.32	136.38	134.42	93.61%	93.65%	93.63%	90.36%	89.05%
4	131.88	133.27	132.37	136.07	134.12	87.37%	88.29%	87.69%	90.15%	88.86%
5	122.10	124.52	122.93	136.01	134.03	80.89%	82.50%	81.44%	90.11%	88.80%
6	110.13	111.67	110.68	136.28	134.34	72.96%	73.98%	73.33%	90.29%	89.01%
7	104.09	105.09	104.45	137.84	135.73	68.96%	69.62%	69.20%	91.32%	89.92%
8	106.14	105.69	105.97	138.77	136.38	70.32%	70.02%	70.21%	91.94%	90.35%
9	112.16	111.96	112.09	140.38	137.23	74.31%	74.17%	74.26%	93.01%	90.92%

(*) 150.939 EUR conform Art. 7 [1] al Reg. [UE] nr. 1308/2013

EVOLUȚIA SĂPTĂMÂNALĂ A PREȚULUI CLASA "E" ÎN UE28 ȘI ÎN CÂTEVA STATE MEMBRE



COMPARAȚII DE PREȚURI

SĂPT 9 / 2019 =	UE28	FR	DE	PL	RO	ES	RO vs UE28	RO vs FR	RO vs DE	RO vs PL	RO vs ES
	137.23 €	130.00 €	144.61 €	128.83 €	111.96 €	136.15 €	-25.27 € -18.4%	-18.04 € -13.9%	-32.65 € -22.6%	-16.87 € -13.1%	-24.19 € -17.8%



PREȚUL CARCASELOR DIN CLASA "E" ÎN STATELE MEMBRE (FĂRĂ GRECIA, IRLANDA, ITALIA, LUXEMBURG, MALTA) VERSUS PREȚUL UE ÎN SĂPTĂMÂNA 25 FEBRUARIE - 3 MARTIE 2019

