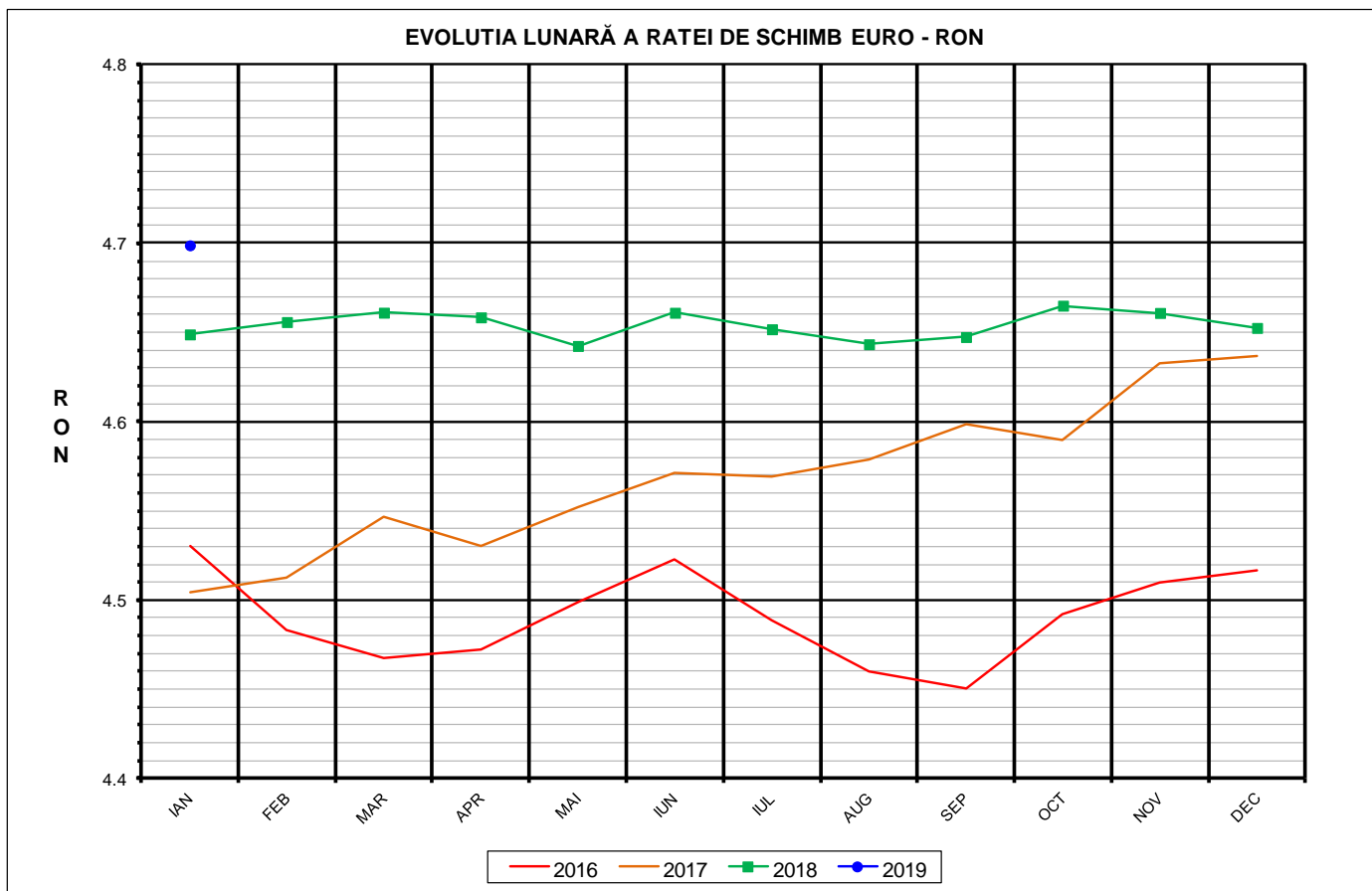




Prețul de piață al porcilor la intrarea în abator Ianuarie 2019



RATA DE SCHIMB EURO - RON		
IAN 2019	VARIAȚIE	
	1 LUNA	1 AN
1€ = 4.6989 RON	1.00%	1.07%



**SITUAȚIA CARCASELOR DE PORCINE CLASIFICATE
ÎN FUNCȚIE DE PROVENIENȚA PORCILOR SACRIFICAȚI
ÎN LUNA IANUARIE 2019**

		NUMĂR CARCASE	% DIN TOTAL
PROVENIENȚĂ PORCI SACRIFICAȚI	TRANZACȚII COMERCIALE ÎNTRE ABATOARE ȘI FURNIZORI	155,381	52.73
	FERME PROPRII ALE ABATOARELOR	113,346	38.47
	PRESTĂRI SERVICII	25,921	8.80
TOTAL CARCASE CLASIFICATE CU GREUTATEA CALDĂ 50 - 120 KG		294,648	100.00
DIN CARE DIN COMERȚ INTRACOMUNITAR		12,936	4.39

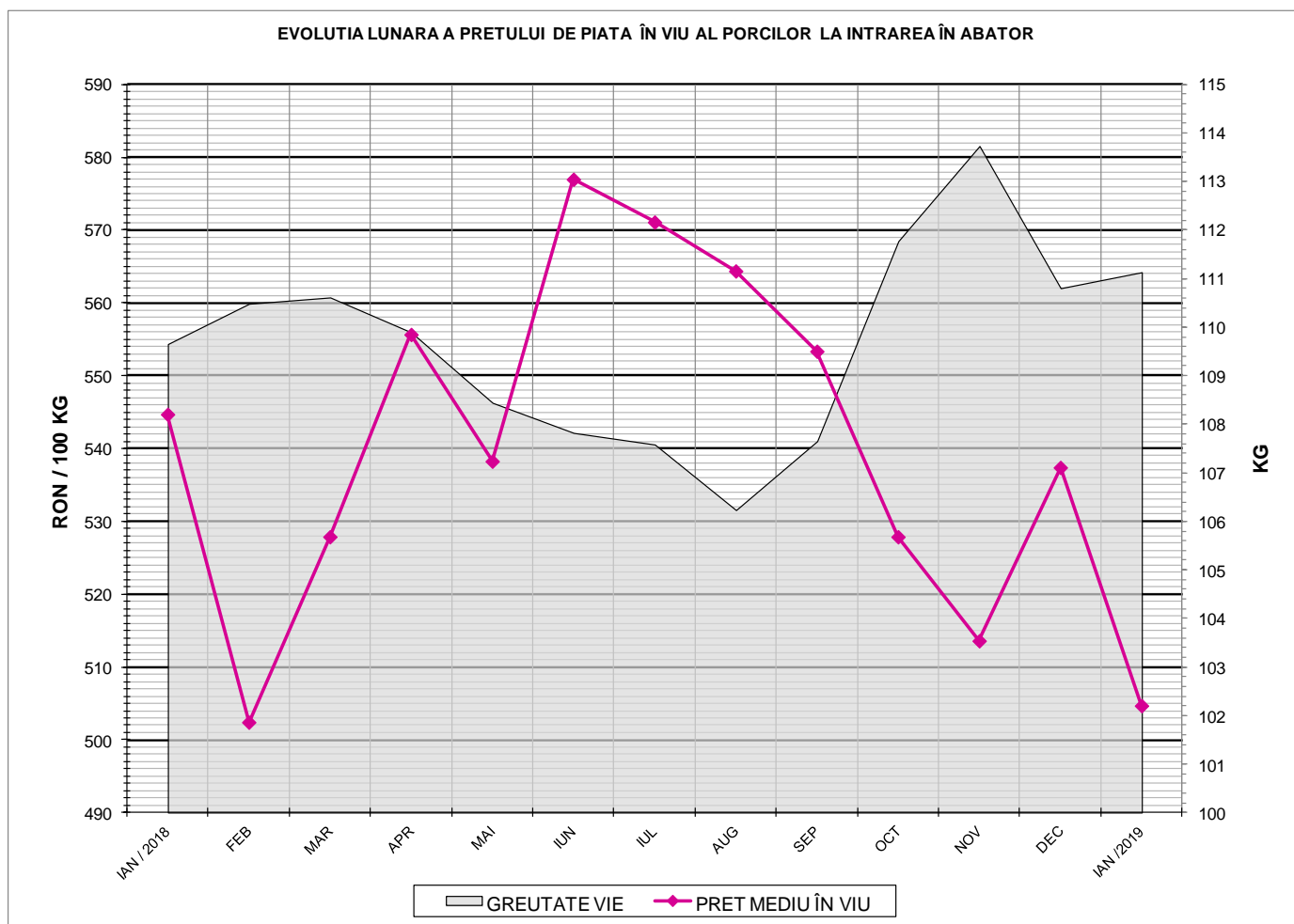
Situția porcilor proveniți din tranzacții comerciale
între abatoare și furnizori care fac obiectul raportării prețurilor
în luna ianuarie 2019

Tip preț la intrarea în abator		Carcase cu greutatea caldă 60 - 120 kg			
		SEUROP		d.c. S+E	
		nr	% din total carcase clasificate	nr	% din total carcase clasificate
De bază pentru 56% carne macră	în carcasă	1,298	0.4%	1,260	0.4%
	în viu	5,610	1.9%	5,047	1.7%
Forfetar	în viu	147,698	50.1%	139,226	47.3%
Total		154,606	52.5%	145,533	49.4%

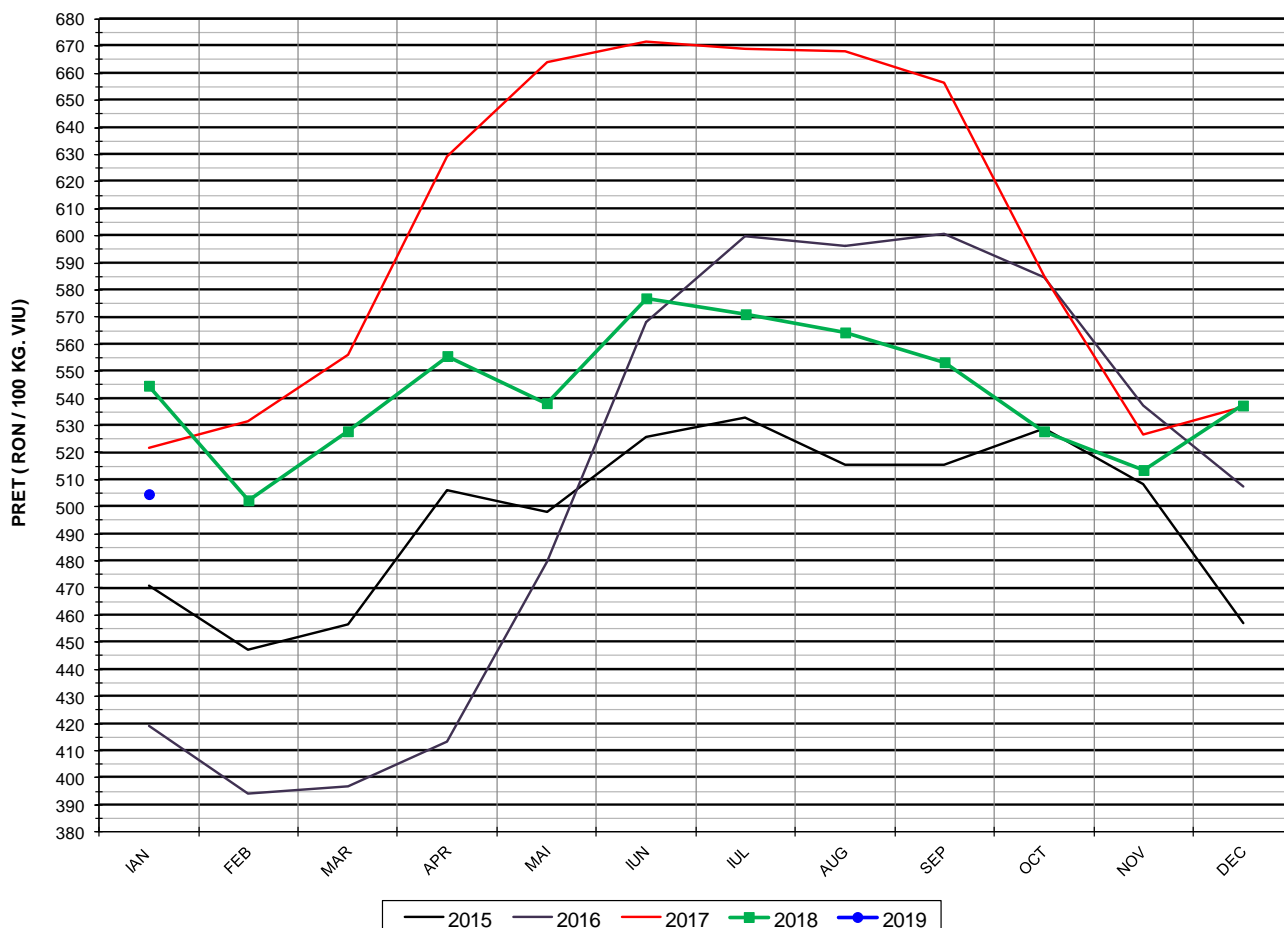
Carcase incluse în raportul național de prețuri pentru DG AGRI

Prețul de piață al porcilor în luna ianuarie 2019

Clasa	% carne macră	Număr porci	% din total porci	Procent mediu carne macră	Greutate medie (kg)		Preț mediu (RON / 100 kg)	
					vie	carcasă caldă – 2%	viu	carcasă caldă – 2%
S	≥ 60	93,897	60.73	62.4	109.2	84.5	504.92	652.35
E	55 - 59.9	51,636	33.40	58.1	113.3	87.6	506.78	655.12
U	50 - 54.9	7,902	5.11	53.2	118.6	92.1	495.87	638.41
ROP	<50	1,171	0.76	46.6	125.3	97.4	462.16	594.61
TOTAL		154,606	100.00	60.4	111.1	86.0	504.69	652.03

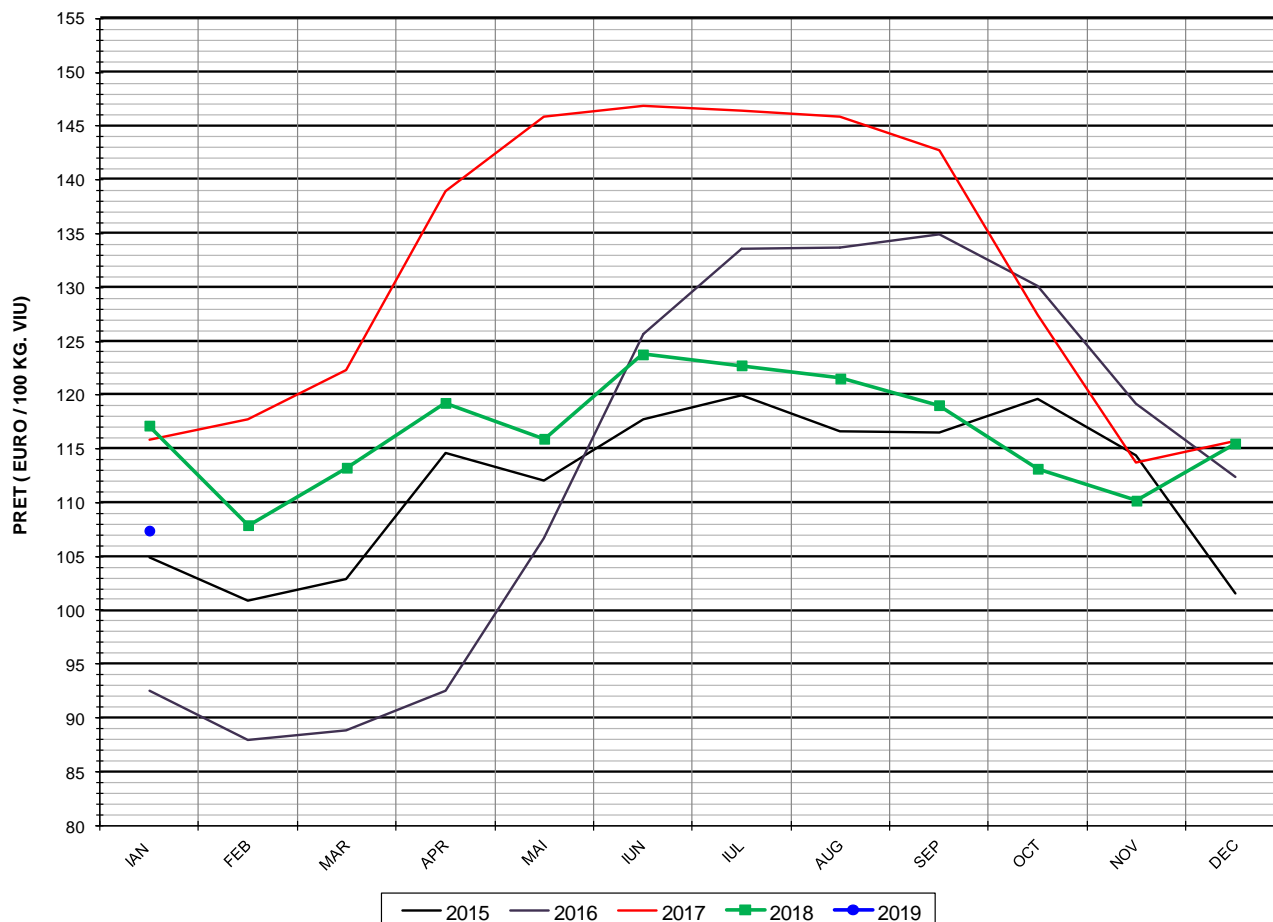


EVOLUTIA LUNARĂ A PRETULUI DE PIATA ÎN VIU AL PORCILOR ÎN ROMANIA (1)



PREȚ ÎN VIU		
IAN 2018	VARIAȚIE	
	1 LUNA	1 AN
504.69 RON	-6.09%	-7.35%

EVOLUTIA LUNARĂ A PRETELUI DE PIATA ÎN VIU AL PORCILOR ÎN ROMANIA (2)



PREȚ ÎN VIU		
IAN 2019	VARIAȚIE	
	1 LUNA	1 AN
107.41 €	-7.01%	-8.33%



PREȚUL PE PROCENT CARNE MACRĂ AL PORCILOR
ÎN LUNA IANUARIE 2019

% CARNE MACRĂ		NUMĂR PORCI	% CUMULATIV DIN TOTAL PORCI	GREUTATE (KG)		PREȚ MEDIU (RON/ 100 KG)	
NIVEL	MEDIE			VIE	CARCASA CALDĂ - 2%	VIU	CARCASA CALDĂ - 2%
≥64	65.1	17,037	11.02	108.78	84.78	493.83	633.62
63	63.4	13,303	19.62	108.41	84.08	502.20	647.53
62	62.4	18,839	31.81	108.60	83.97	505.73	654.10
61	61.5	22,193	46.16	109.25	84.29	509.29	660.16
60	60.5	22,525	60.73	110.25	85.14	509.82	660.20
59	59.5	17,558	72.09	111.71	86.44	509.42	658.34
58	58.5	13,538	80.85	113.06	87.41	508.13	657.18
57	57.5	9,550	87.02	114.00	88.22	504.95	652.54
56	56.5	6,531	91.25	115.12	89.05	503.05	650.35
55	55.5	4,459	94.13	115.50	89.32	501.98	649.10
54	54.5	3,007	96.08	118.69	92.26	499.67	642.80
53	53.5	2,075	97.42	118.27	91.89	496.64	639.24
52	52.5	1,334	98.28	119.51	92.80	494.27	636.55
51	51.5	863	98.84	117.93	91.56	491.36	632.86
≤50	48.0	1,794	100.00	122.70	95.24	469.61	605.03
MEDIE	60.4	154,606	100.00	111.13	86.01	504.69	652.03

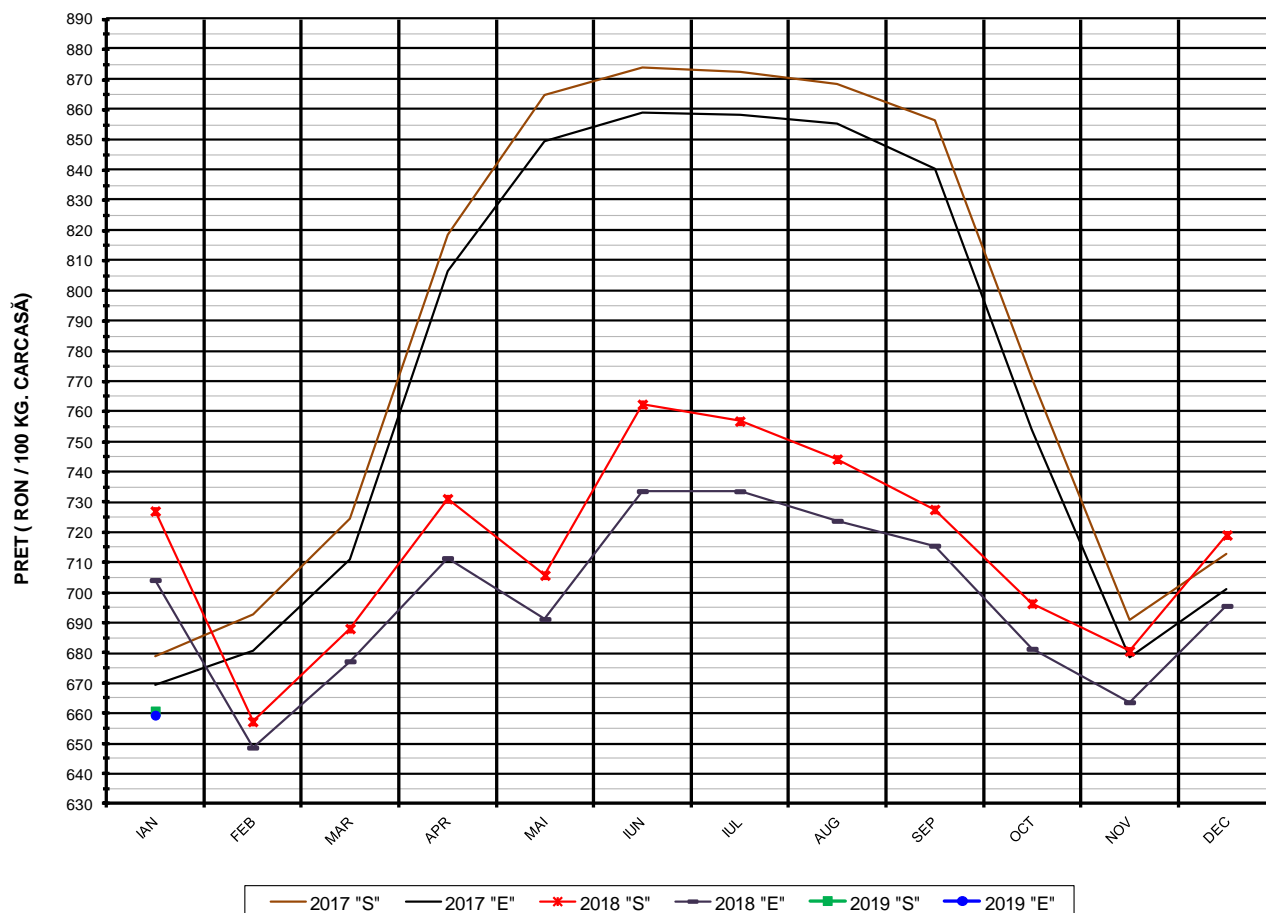
Culorile de fond ale rândurilor din tabelul de mai sus au legătură cu grila de prețuri.



Prețului mediu ponderat lunar al carcaselor din clasa "S" & "E" în România și în UE

Săptămâna			Număr zile (ponderi)	Preț mediu ponderat						preț RO vs pret UE28 (%)	
				ROMÂNIA				UE28		S	E
				S		E		S	E		
nr	perioada	luna	EURO / 100 kg	RON / 100 kg	EURO / 100 kg	RON / 100 kg	S	E	S	E	
1	01 - 06	ian / 2019	6	152.38	710.70	149.97	699.46	136.42	134.47	11.70%	11.53%
2	07 - 13		7	149.22	697.19	147.07	687.18	136.24	134.30	9.53%	9.51%
3	14 - 20		7	141.30	662.35	141.36	662.65	136.38	134.42	3.60%	5.17%
4	21 - 27		7	131.88	625.61	133.27	632.22	136.07	134.12	-3.08%	-0.63%
5	28 - 31		4	122.10	580.56	124.52	592.07	136.01	134.03	-10.23%	-7.09%
Total			31	140.63	660.73	140.32	659.34	136.24	134.28	3.22%	4.49%

EVOLUTIA LUNARĂ A PREȚULUI DE PIATA AL CARCASELOR CALITATEA STANDARD - CLASELE "S" & "E" ÎN ROMANIA (1)

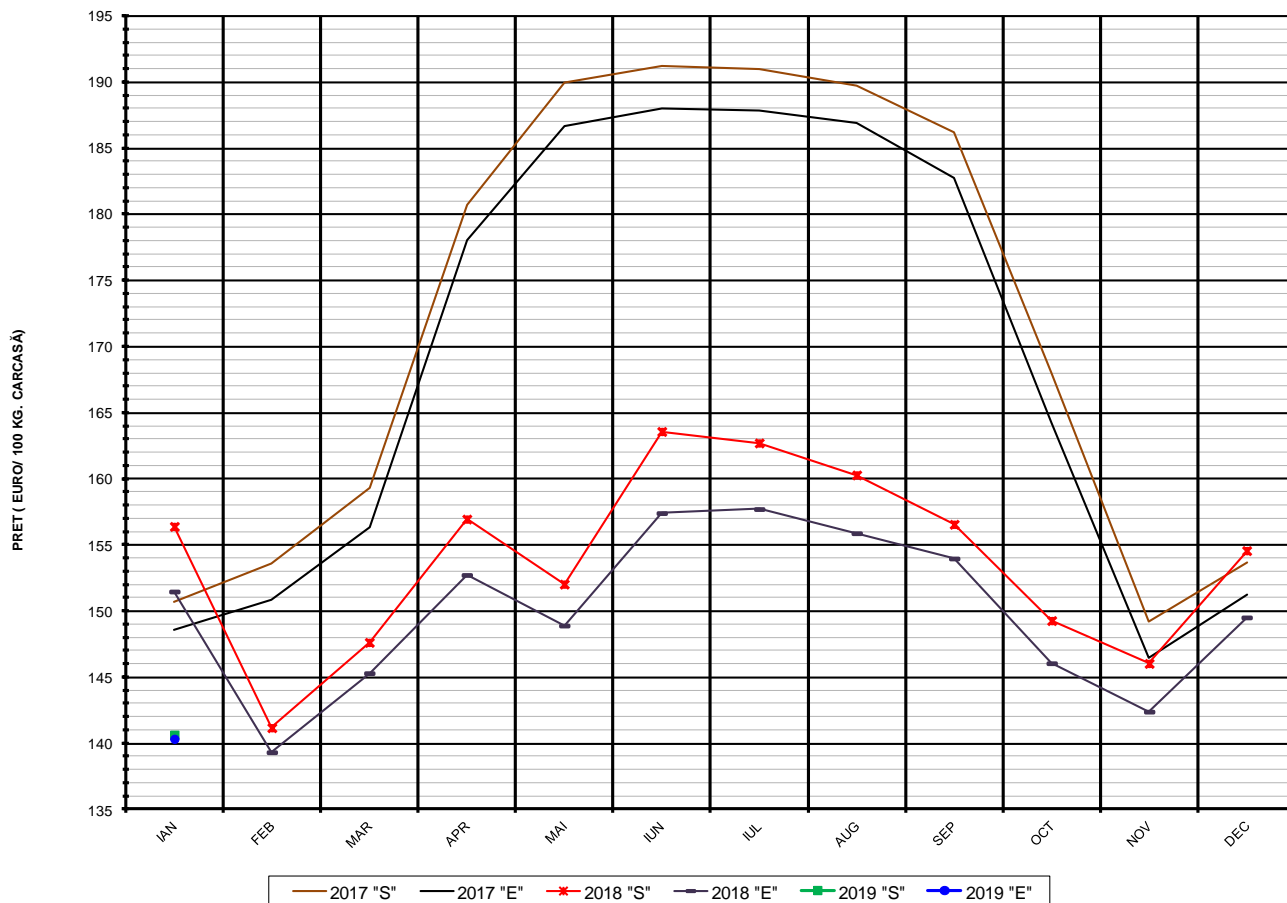


**PREȚ NAȚIONAL CARCASE
CALITATEA STANDARD - CLASELE "S" & "E"**

CLASA	IAN 2019	VARIAȚIE	
		1 LUNĂ	1 AN
S	660.73 RON	-8.11%	-9.12%
E	659.34 RON	-5.21%	-6.36%



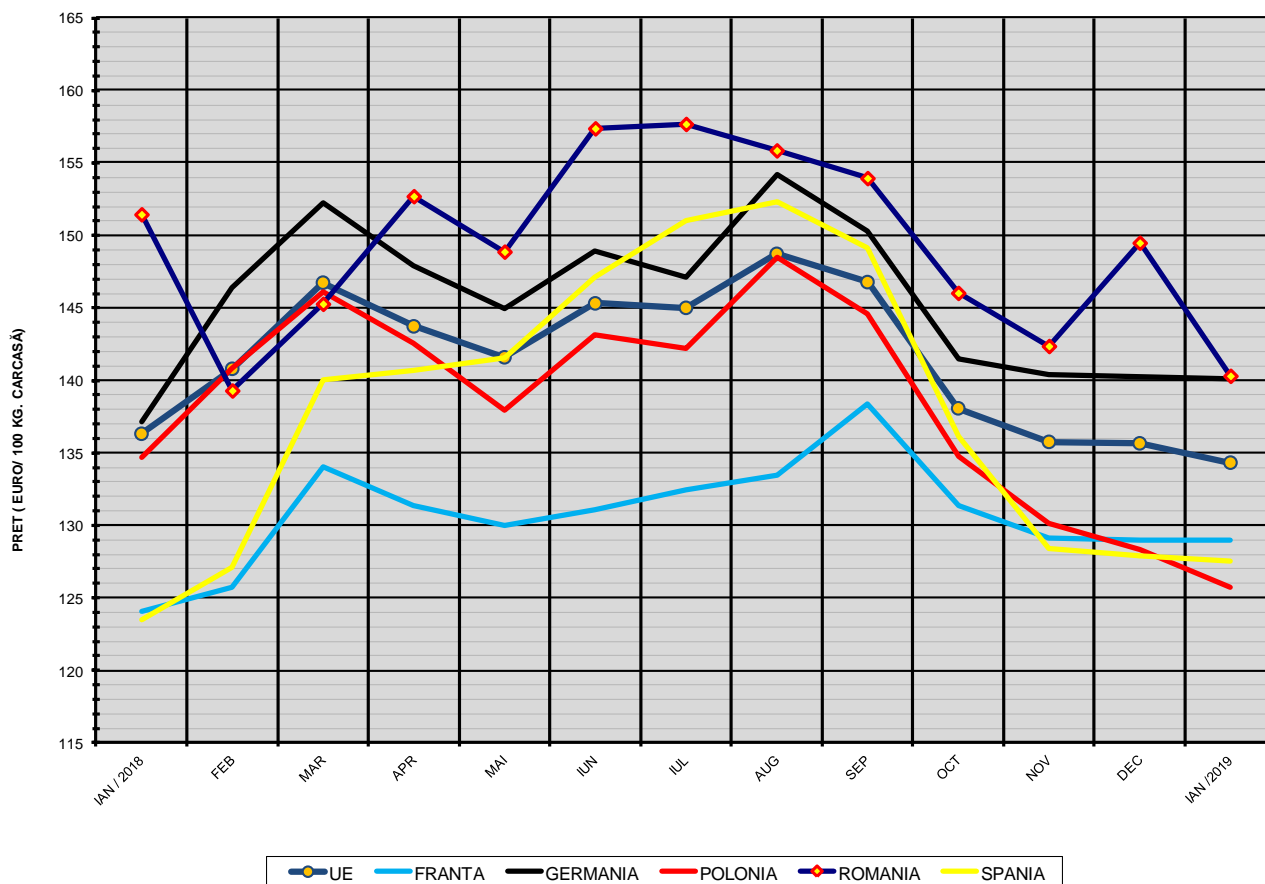
EVOLUTIA LUNARĂ A PREȚULUI DE PIATA AL CARCASELOR CALITATEA STANDARD - CLASELE "S" & "E" ÎN ROMANIA (2)



**PREȚ NAȚIONAL CARCASE
CALITATEA STANDARD - CLASELE "S" & "E"**

CLASA	IAN 2019	VARIAȚIE	
		1 LUNĂ	1 AN
S	140.63 €	-9.01%	-10.08%
E	140.32 €	-6.14%	-7.36%

EVOLUTIA LUNARĂ A PREȚULUI CLASA "E" ÎN UE ȘI ÎN CÂTEVA STATE MEMBRE



COMPARAȚII DE PREȚURI											
ian 2019 =	UE28	FR	DE	PL	RO	ES	RO vs UE28	RO vs FR	RO vs DE	RO vs PL	RO vs ES
	134.33 €	129.00 €	140.09 €	125.70 €	140.32 €	127.54 €	5.99 € 4.5%	11.32 € 8.8%	0.23 € 0.2%	14.61 € 11.6%	12.77 € 10.0%

