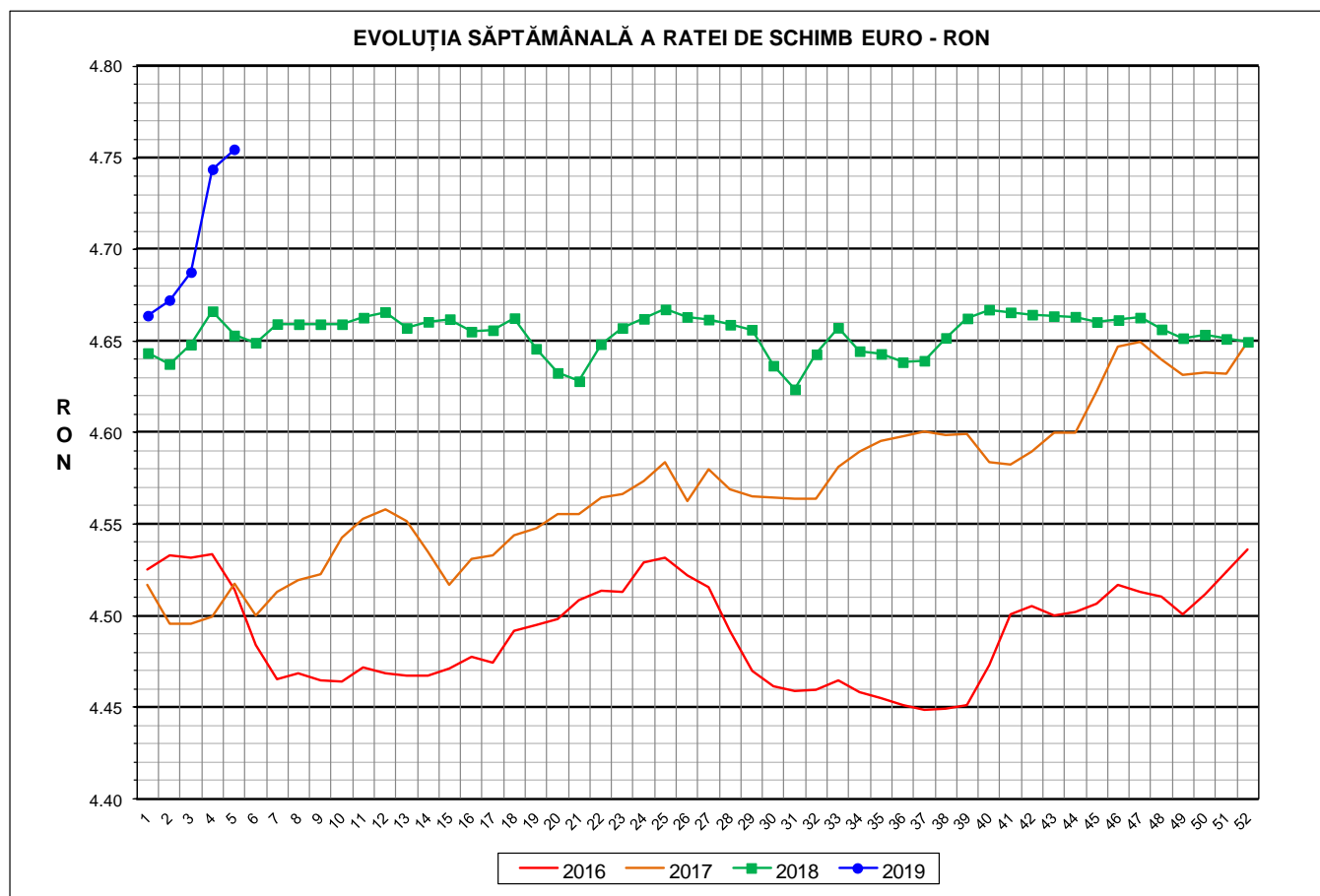


# Prețul de piață al porcilor la intrarea în abator

## Săptămâna 5 (28 ianuarie – 3 februarie 2019)



<b>RATA DE SCHIMB EURO - RON</b>			
<b>SĂPT 5 / 2019</b>	<b>VARIAȚIE</b>		
	<b>1 SĂPT</b>	<b>4 SĂPT</b>	<b>1 AN</b>
<b>1€ = 4.7547 RON</b>	<b>0.23%</b>	<b>1.95%</b>	<b>2.18%</b>

**SITUAȚIA CARCASELOR DE PORCINE CLASIFICATE  
ÎN FUNCȚIE DE PROVENIENȚA PORCILOR SACRIFICAȚI  
IN SĂPTĂMÂNA 28 IANUARIE - 3 FEBRUARIE 2019**

		NUMĂR CARCASE	% DIN TOTAL
PROVENIENȚĂ PORCI SACRIFICAȚI	TRANZACȚII COMERCIALE ÎNTRE ABATOARE ȘI FURNIZORI	35,960	53.77
	FERME PROPRII ALE ABATOARELOR	23,888	35.72
	PRESTĂRI SERVICII	7,030	10.51
<b>TOTAL CARCASE CLASIFICATE CU GREUTATEA CALDĂ 50 - 120 KG</b>		<b>66,878</b>	<b>100.00</b>
DIN CARE DIN COMERȚ INTRACOMUNITAR		1,777	2.66

Situația porcilor proveniți din tranzacții comerciale  
între abatoare și furnizori care fac obiectul raportării prețurilor  
în săptămâna 28 ianuarie - 3 februarie 2019

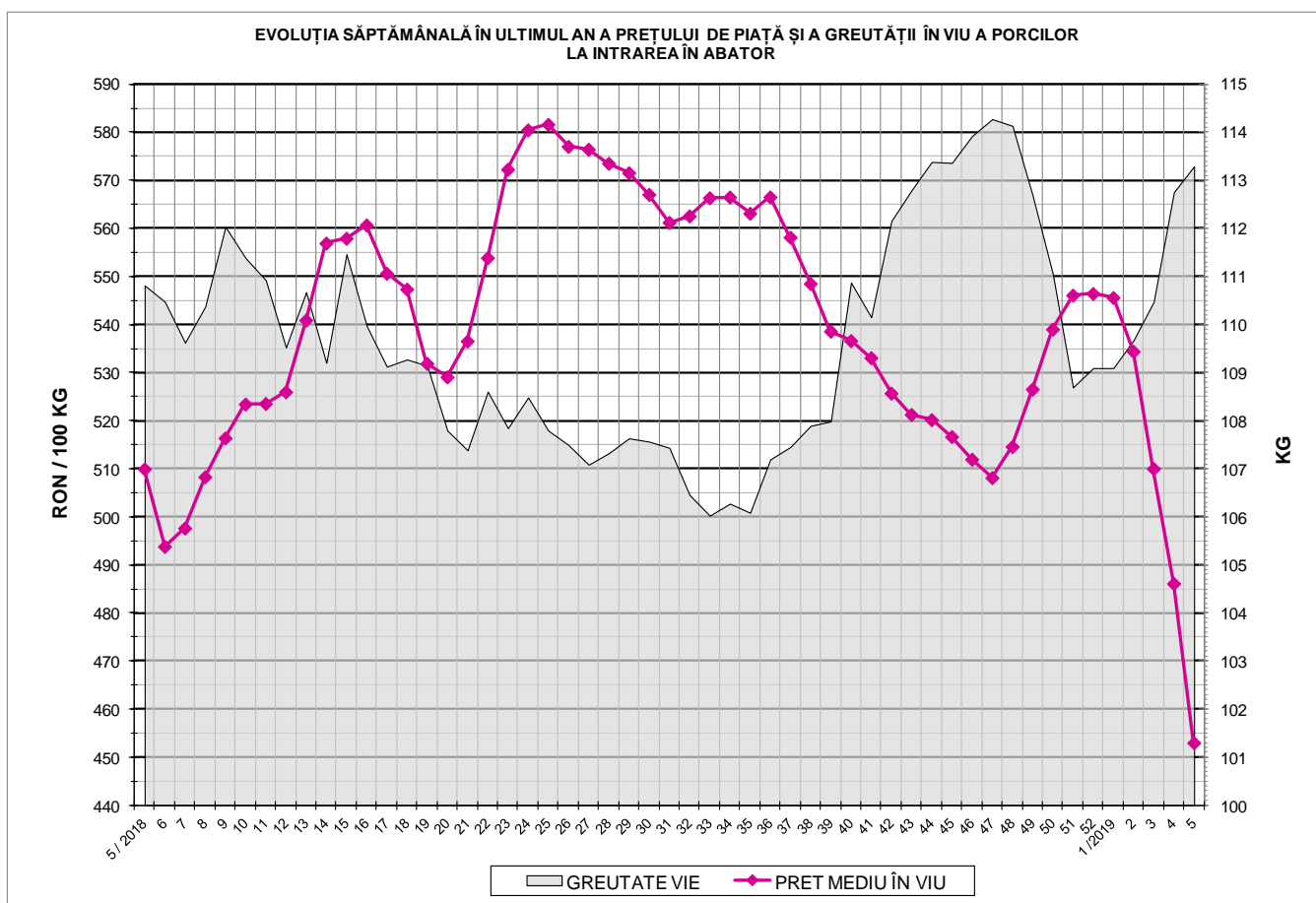
Tip preț la intrarea în abator		Carcase cu greutatea caldă 60 - 120 kg			
		SEUROP		d.c. S+E	
		nr	% din total carcase clasificate	nr	% din total carcase clasificate
De bază pentru 56% carne macră	în carcasă	380	0.6%	373	0.6%
	în viu	1,600	2.4%	1,474	2.2%
Forfetar în viu		33,857	50.6%	31,986	47.8%
Total		35,837	53.6%	33,833	50.6%

Carcase incluse în raportul național de prețuri pentru DG AGRI



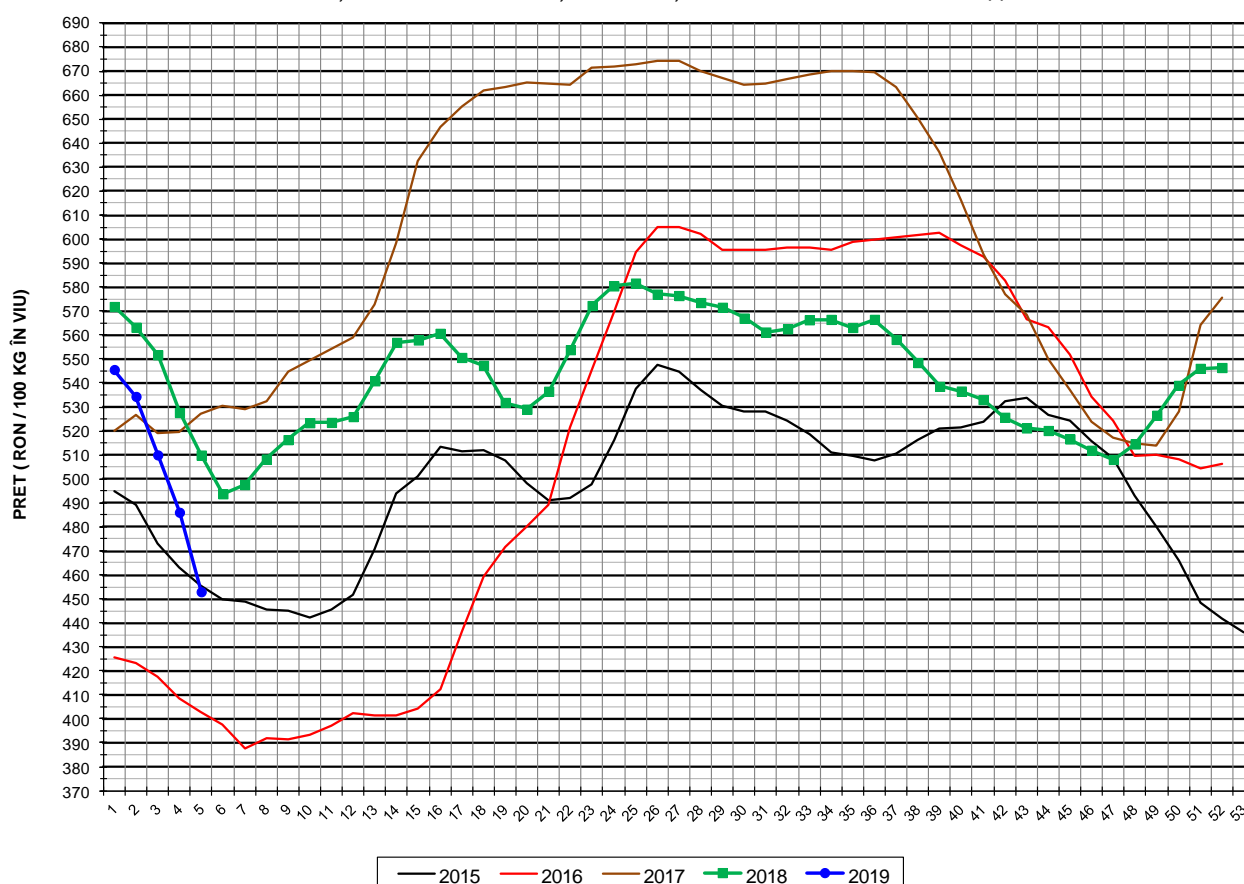
## Prețul de piață al porcilor în săptămâna 28 ianuarie - 3 februarie 2019

Clasa	% carne macră	Număr porci	% din total porci	Procent mediu carne macră	Greutate medie (kg)		Preț mediu (RON / 100 kg)	
					vie	carcasă caldă - 2%	viu	carcasă caldă - 2%
S	≥ 60	22,529	62.87	62.5	111.7	86.6	449.90	580.56
E	55 - 59.9	11,304	31.54	58.1	115.0	89.1	458.95	592.07
U	50 - 54.9	1,741	4.86	53.2	120.5	93.8	454.79	584.18
ROP	< 50	263	0.73	46.5	125.2	97.6	442.72	568.04
<b>TOTAL</b>		<b>35,837</b>	<b>100.00</b>	<b>60.5</b>	<b>113.3</b>	<b>87.8</b>	<b>452.99</b>	<b>584.33</b>





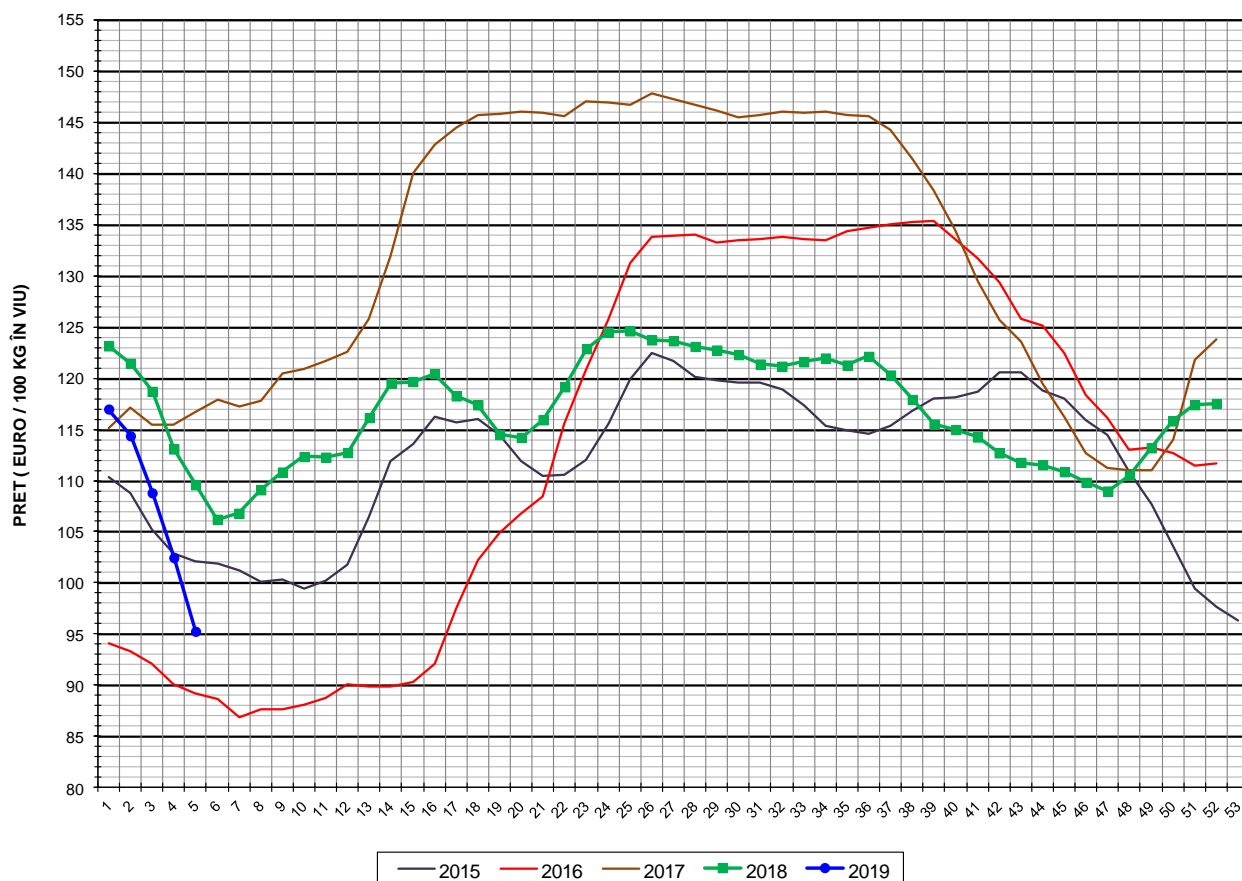
EVOLUȚIA SĂPTĂMÂNALĂ A PREȚULUI DE PIAȚĂ ÎN VIU AL PORCILOR ÎN ROMÂNIA (1)



PREȚ ÎN VIU			
SĂPT 5 / 2019	VARIAȚIE		
	1 SĂPT	4 SĂPT	1 AN
452.99 RON	-6.81%	-16.98%	-11.17%



EVOLUȚIA SĂPTĂMÂNALĂ A PREȚULUI DE PIAȚĂ ÎN VIU AL PORCILOR ÎN ROMÂNIA (2)



PREȚ ÎN VIU			
SĂPT 5 / 2019	VARIAȚIE		
	1 SĂPT	4 SĂPT	1 AN
95.27 €	-7.03%	-18.56%	-13.07%

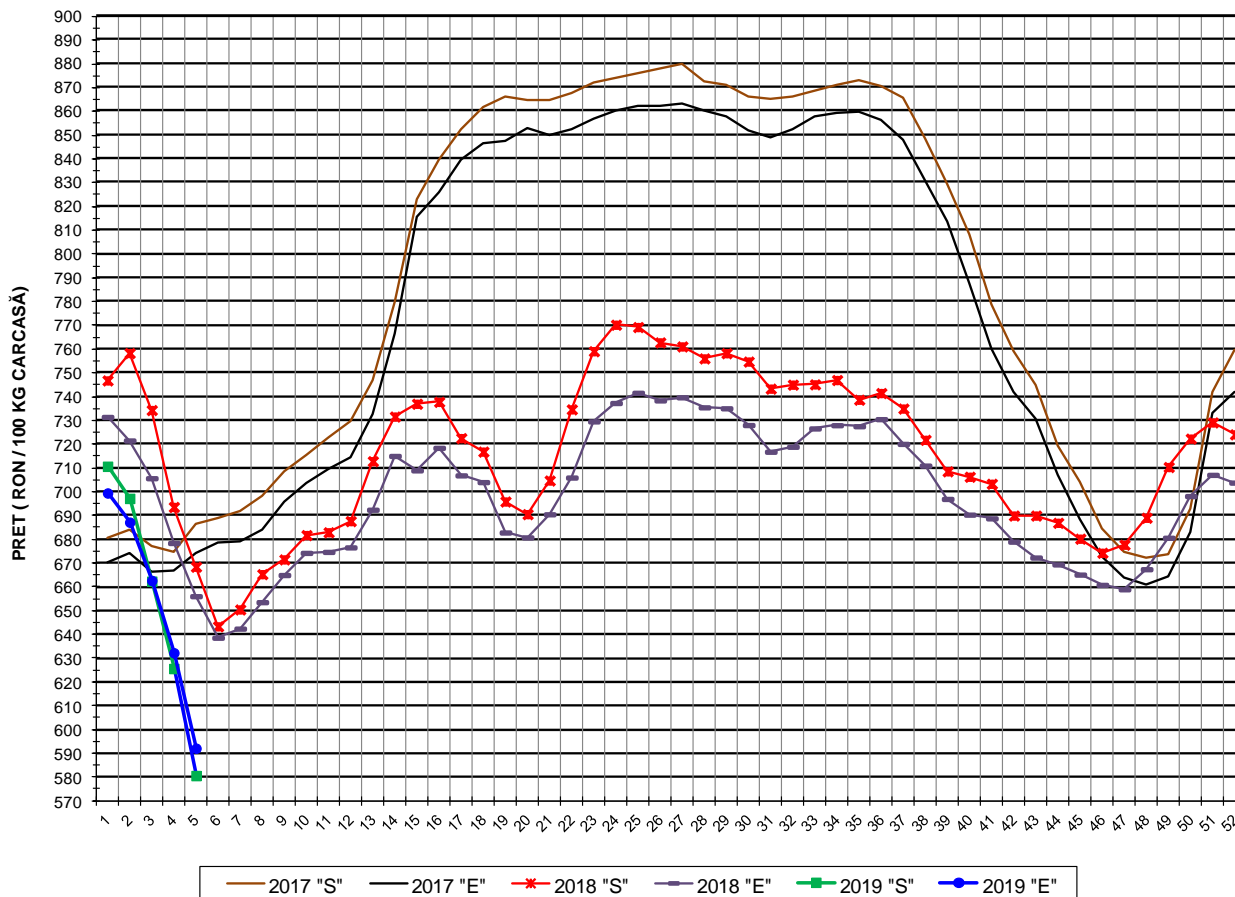


PREȚUL PE PROCENT CARNE MACRĂ AL PORCILOR  
ÎN SĂPTĂMÂNA 28 IANUARIE - 3 FEBRUARIE 2019

% CARNE MACRĂ		NUMĂR PORCI	% CUMULATIV DIN TOTAL PORCI	GREUTATE (KG)		PREȚ MEDIU (RON/ 100 KG)	
NIVEL GRILA PREȚURI	MEDIE			VIE	CARCASA CALDĂ - 2%	VIU	CARCASA CALDĂ - 2%
≥64	65.2	4,650	12.98	112.58	87.79	433.42	555.79
63	63.4	3,209	21.93	110.98	86.22	445.89	573.94
62	62.4	4,410	34.24	111.25	86.21	450.27	581.04
61	61.5	4,968	48.10	111.43	86.09	456.97	591.48
60	60.5	5,292	62.87	112.15	86.54	459.94	596.05
59	59.5	3,817	73.52	113.46	87.92	461.08	595.03
58	58.5	2,964	81.79	114.91	89.03	458.80	592.15
57	57.5	2,142	87.76	115.34	89.49	456.31	588.12
56	56.5	1,450	91.81	116.94	90.70	456.38	588.38
55	55.5	931	94.41	117.54	91.09	460.99	594.82
54	54.5	644	96.21	120.25	93.76	457.73	587.03
53	53.5	473	97.52	120.19	93.54	455.95	585.85
52	52.5	306	98.38	121.84	94.84	452.04	580.74
51	51.5	203	98.95	119.99	93.38	452.42	581.31
≤50	47.7	378	100.00	123.86	96.32	443.47	570.26
MEDIE	60.5	35,837	100.00	113.29	87.82	452.99	584.33

Culorile de fond ale rândurilor din tabelul de mai sus au legătură cu grila de prețuri.

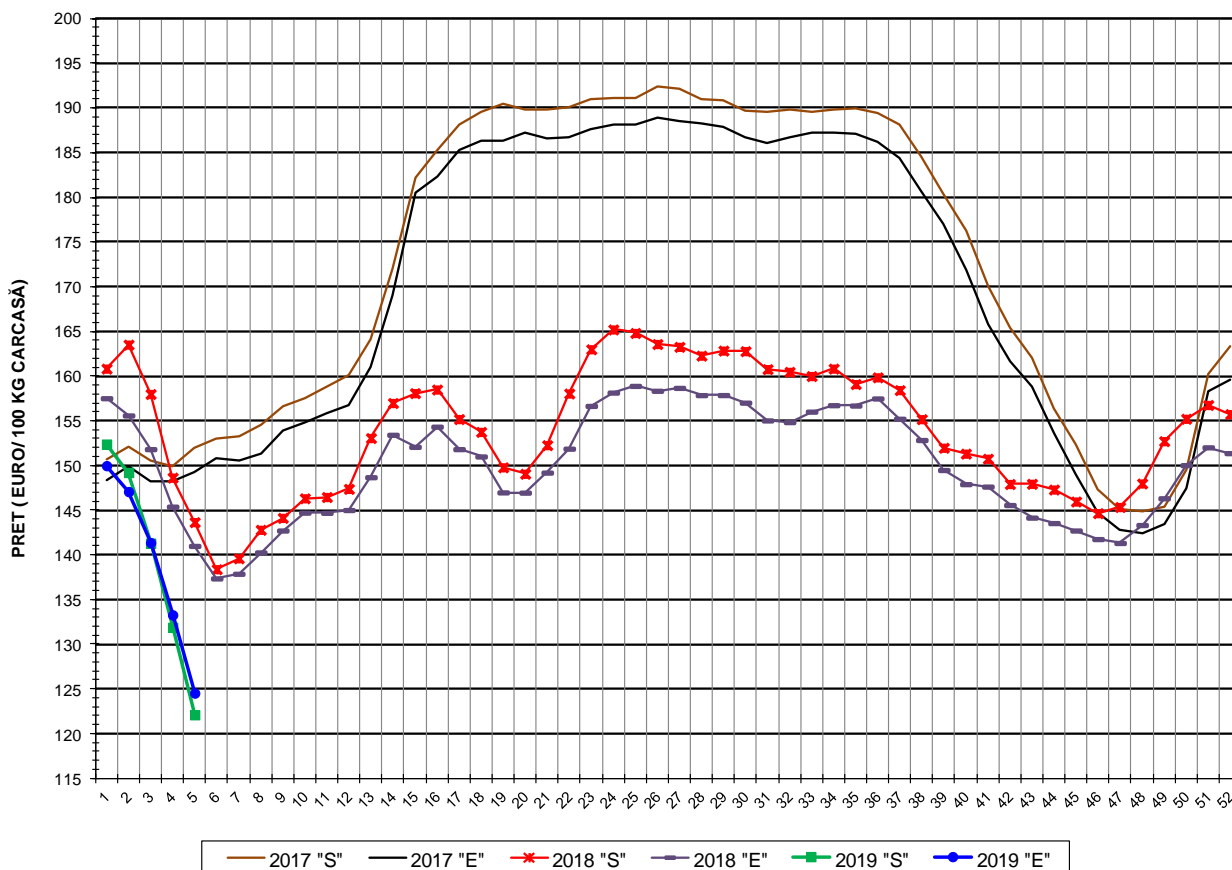
EVOLUȚIA SĂPTĂMÂNALĂ A PREȚULUI DE PIAȚĂ AL CARCASELOR - CLASELE "S" & "E" ÎN ROMÂNIA (1)



**PREȚ NAȚIONAL CARCASE**  
**CALITATEA STANDARD - CLASELE "S" & "E"**

CLASA	PREȚ SĂPT 5 / 2019	VARIAȚIE		
		1 SĂPT	4 SĂPT	1 AN
S	580.56 RON	-7.20%	-18.31%	-13.15%
E	592.07 RON	-6.35%	-15.35%	-9.75%

EVOLUȚIA SĂPTĂMÂNALĂ A PREȚULUI DE PIAȚĂ AL CARCASELOR - CLASELE "S" & "E" ÎN ROMÂNIA (2)



PREȚ NAȚIONAL CARCASE				
CALITATEA STANDARD - CLASELE "S" & "E"				
CLASA	PREȚ SAPT 5 / 2019	VARIAȚIE		
		1 SĂPT	4 SĂPT	1 AN
S	122.10 €	-7.41%	-19.87%	-15.00%
E	124.52 €	-6.57%	-16.97%	-11.68%





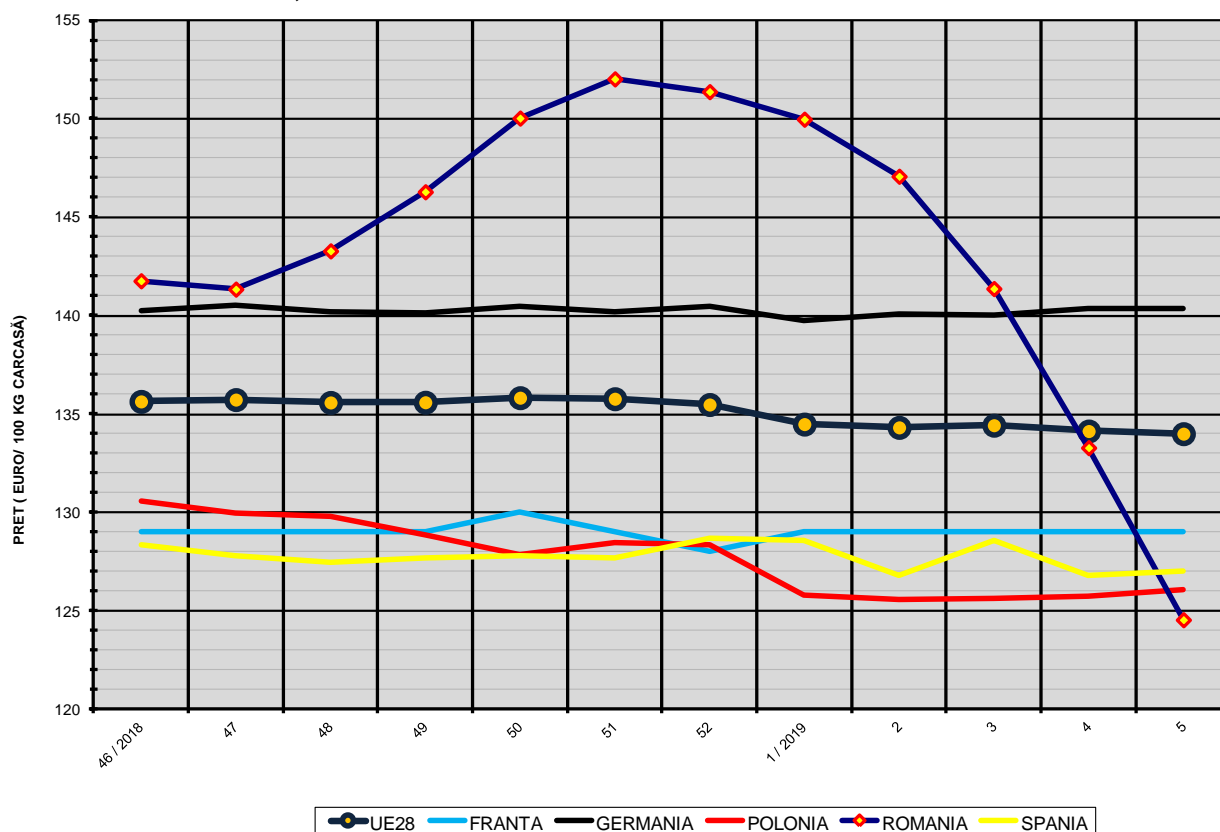
**% PREȚ DE PIAȚĂ ÎN ROMÂNIA ȘI ÎN UE28 vs PRAGUL (PREȚUL) DE REFERINȚĂ UE28**

SAPTAMANA	PREȚ (EUR)					% PREȚ vs PRAGUL (PREȚUL) DE REFERINȚĂ UE28 (*)				
	ROMÂNIA			UE28		ROMÂNIA			UE28	
	"S"	"E"	"S" + "E"	"S"	"E"	"S"	"E"	"S" + "E"	"S"	"E"
31 / 2018	160.78	155.04	158.44	147.52	142.47	106.52%	102.71%	104.97%	97.74%	94.39%
32	160.47	154.85	158.20	149.11	144.83	106.32%	102.59%	104.81%	98.79%	95.95%
33	160.00	156.02	158.34	152.35	149.11	106.00%	103.37%	104.90%	100.94%	98.79%
34	160.83	156.74	159.04	154.17	151.34	106.56%	103.85%	105.36%	102.14%	100.26%
35	159.11	156.70	158.09	154.48	151.69	105.41%	103.82%	104.74%	102.34%	100.50%
36	159.86	157.49	158.88	153.65	149.96	105.91%	104.34%	105.26%	101.79%	99.35%
37	158.43	155.23	157.07	150.17	146.54	104.96%	102.84%	104.06%	99.49%	97.09%
38	155.18	152.84	154.20	147.83	143.86	102.81%	101.26%	102.16%	97.94%	95.31%
39	151.98	149.49	150.91	144.55	141.87	100.69%	99.04%	99.98%	95.77%	93.99%
40	151.33	147.92	149.73	142.78	140.41	100.26%	98.00%	99.20%	94.59%	93.02%
41	150.75	147.63	149.34	141.17	138.74	99.87%	97.81%	98.94%	93.53%	91.92%
42	147.92	145.57	146.83	139.59	137.44	98.00%	96.44%	97.28%	92.48%	91.06%
43	147.95	144.16	146.12	138.42	136.44	98.02%	95.51%	96.81%	91.71%	90.39%
44	147.30	143.55	145.56	137.58	135.89	97.59%	95.10%	96.44%	91.15%	90.03%
45	145.96	142.72	144.44	137.28	135.80	96.70%	94.55%	95.69%	90.95%	89.97%
46	144.66	141.76	143.21	136.91	135.62	95.84%	93.92%	94.88%	90.71%	89.85%
47	145.34	141.32	143.29	137.20	135.72	96.29%	93.63%	94.93%	90.90%	89.91%
48	147.98	143.33	145.55	137.13	135.57	98.04%	94.96%	96.43%	90.85%	89.82%
49	152.72	146.32	149.50	137.06	135.58	101.18%	96.94%	99.05%	90.81%	89.82%
50	155.22	150.03	152.71	137.22	135.81	102.84%	99.40%	101.17%	90.91%	89.98%
51	156.77	152.02	154.58	137.23	135.76	103.86%	100.72%	102.41%	90.92%	89.94%
52	155.74	151.38	153.76	136.93	135.47	103.18%	100.29%	101.87%	90.72%	89.75%
1 / 2019	152.38	149.97	151.47	136.42	134.47	100.96%	99.36%	100.35%	90.38%	89.09%
2	149.22	147.07	148.38	136.23	134.30	98.86%	97.44%	98.30%	90.26%	88.98%
3	141.30	141.36	141.32	136.37	134.41	93.61%	93.65%	93.63%	90.35%	89.05%
4	131.88	133.27	132.37	136.06	134.12	87.37%	88.29%	87.69%	90.14%	88.85%
5	122.10	124.52	122.93	135.98	133.98	80.89%	82.50%	81.44%	90.09%	88.77%

(\*) 150.939 EUR conform Art. 7 [1] al Reg. [UE] nr. 1308/2013



EVOLUȚIA SĂPTĂMÂNALĂ A PREȚULUI CLASA "E" ÎN UE28 ȘI ÎN CÂTEVA STATE MEMBRE



COMPARAȚII DE PREȚURI											
SĂPT 5 / 2019 =	UE28	FR	DE	PL	RO	ES	RO vs UE28	RO vs FR	RO vs DE	RO vs PL	RO vs ES
	133.98 €	129.00 €	140.32 €	126.03 €	124.52 €	126.97 €	-9.46 € -7.1%	-4.48 € -3.5%	-15.80 € -11.3%	-1.51 € -1.2%	-2.45 € -1.9%



PREȚUL CARCASELOR DIN CLASA "E" ÎN STATELE MEMBRE (FĂRĂ GRECIA, IRLANDA, ITALIA, LUXEMBURG, MALTA, SUECIA) VERSUS PREȚUL UE ÎN SĂPTĂMÂNA 28 IANUARIE - 3 FEBRUARIE 2019

