



Prețul de piață al bovinelor la intrarea în abator Săptămâna 4 (21 – 27 ianuarie 2019)

SITUAȚIA CARCASELOR DE BOVINE CLASIFICATE ÎN FUNCȚIE DE PROVENIENȚA BOVINELOR SACRIFICATE
ÎN SĂPTĂMÎNA 21 - 27 IANUARIE 2019

PROVENIENȚĂ BOVINE SACRIFICATE	CARCASE CLASIFICATE:						PREȚ FEZABIL CATEGORIILE:						
	BOVINE CU VÂRSTA:				TOTAL		A, B, C, D, E, Z				V		
	DE 8 LUNI SAU MAI MULT (A, B, C, D, E, Z)		MAI MICĂ DE 8 LUNI (V)				TOATE CLASELE		CLASELE CONFORM ART 7, REG (UE) 2017/1184		TOATE CLASELE		
	NUMĂR	%	NUMĂR	%	NUMĂR	%	NUMĂR	%	NUMĂR	%	NUMĂR	%	
CUMPARATE	2,017	50.5	73	1.8	2,090	52.3	1,874	46.9	965	24.1	35	0.9	
FERME PROPRII ALE ABATOARELOR	231	5.8	20	0.5	251	6.3	230	5.8	63	1.6	19	0.5	
PRESTĂRI SERVICII	PRODUCĂTORI	1,287	32.2	42	1.1	1,329	33.3	1,275	31.9	317	7.9	42	1.1
	COMERCIANȚI	284	7.1	42	1.1	326	8.2	284	7.1	38	1.0	19	0.5
TOTAL	3,819	95.6	177	4.4	3,996	100.0	3,663	91.7	1,383	34.6	115	2.9	

2,104 Carcase incluse în rapoartele naționale de prețuri de piață pentru carcasele de bovine cu vârsta de 8 luni sau mai mult
52.7% din total carcase clasificate

1,028 Carcase incluse în raportul național de prețuri de piață pentru Comisia Europeană
25.7% din total carcase clasificate

54 Carcase incluse în rapoartele naționale de prețuri de piață pentru carcasele de bovine cu vârsta mai mică de 8 luni (viței)
1.4% din total carcase clasificate

Factor general de ajustare pentru cheltuielile de transport a prețurilor raportate: 0.08 RON/kg carcasă caldă-2%

Prețul în viu al bovinelor din toate clasele de conformație și acoperire cu grăsime
la intrarea în abator în săptămâna 21 - 27 ianuarie 2019

Categorie	Număr	Greutate în viu (kg)	Preț în viu (RON / 100 kg)	Modificare preț	
				1 săpt	1 an
"A" - TĂURAȘI	320	491.2	710.7	1.17%	10.23%
"B" - TAURI	60	644.8	678.4	-2.26%	2.77%
"C" - BOI	11	741	609	-0.28%	3.78%
"D" - VACI	1,346	535.2	503.8	-0.21%	0.00%
"E" - VIȚELE	251	505.6	615.1	-4.39%	7.06%
"Z" - TINERET BOVIN	116	374.1	626.6	-4.48%	8.90%
A + B + C + D + E + Z	2,104	520.3	558.2	-1.68%	2.00%
"V" - VIȚEI	54	230.0	645.3	1.04%	11.32%



Raport național prețuri de piață carcase de bovine cu vârsta de 8 luni sau mai mult, la intrarea în abator conform grilei UE

Săptămâna: 4

din: 21/01/19

până în 27/01/19

"A"- CARCASE DE MASCULI NECASTRAȚI CU VÂRSTA CUPRINSĂ ÎNȚRE 12 LUNI ȘI MAI PUȚIN DE 24 DE LUNI (TĂURAȘI)								
CONFORMAȚIE	PREȚ MEDIU (RON / 100 kg)					NUMĂR CARCASE	TOTAL	
	GRĂSIMI						GREUTATE MEDIE	PREȚ MEDIU (RON / 100 kg)
	1	2	3	4	5			
E	0.0	0.0	0.0	0.0	0.0	0	0.0	0.0
U	1517.0	1542.7	1498.8	1462.0	0.0	9	450.7	1506.7
R	1613.2	1372.6	1561.2	1608.0	0.0	46	355.5	1489.2
O	1356.3	1319.0	1293.2	0.0	0.0	158	255.7	1340.7
P	1326.2	1276.7	1366.0	0.0	0.0	107	192.1	1317.6
TOTAL	1372.0	1336.8	1459.4	1534.2	0.0	320	254.2	1373.0

"B"- CARCASE DE MASCULI NECASTRAȚI CU VÂRSTA DE 24 DE LUNI ȘI MAI MULT (TAURI)								
CONFORMAȚIE	PREȚ MEDIU (RON / 100 kg)					NUMĂR CARCASE	TOTAL	
	GRĂSIMI						GREUTATE MEDIE	PREȚ MEDIU (RON / 100 kg)
	1	2	3	4	5			
E	0.0	0.0	0.0	0.0	0.0	0	0.0	0.0
U	0.0	1390.0	1099.0	0.0	0.0	2	452.3	1228.6
R	1486.3	1290.9	1337.7	0.0	0.0	12	469.7	1341.7
O	1314.1	1335.5	1395.3	0.0	0.0	34	309.7	1328.0
P	1256.8	1127.0	0.0	0.0	0.0	12	247.6	1206.8
TOTAL	1323.7	1293.3	1311.8	0.0	0.0	60	334.0	1309.4

"C"- CARCASE DE MASCULI CASTRAȚI CU VÂRSTA DE 12 LUNI ȘI MAI MULT (BOI)								
CONFORMAȚIE	PREȚ MEDIU (RON / 100 kg)					NUMĂR CARCASE	TOTAL	
	GRĂSIMI						GREUTATE MEDIE	PREȚ MEDIU (RON / 100 kg)
	1	2	3	4	5			
E	0.0	0.0	0.0	0.0	0.0	0	0.0	0.0
U	0.0	0.0	0.0	0.0	0.0	0	0.0	0.0
R	0.0	0.0	0.0	0.0	0.0	0	0.0	0.0
O	1300.0	1317.0	1244.9	0.0	0.0	7	418.0	1292.9
P	1063.0	1235.4	0.0	964.0	0.0	4	265.9	1107.7
TOTAL	1228.6	1297.9	1244.9	964.0	0.0	11	362.7	1243.5

"D"- CARCASE DE FEMELE CARE AU FĂȚAT (VACI)								
CONFORMAȚIE	PREȚ MEDIU (RON / 100 kg)					NUMĂR CARCASE	TOTAL	
	GRĂSIMI						GREUTATE MEDIE	PREȚ MEDIU (RON / 100 kg)
	1	2	3	4	5			
E	0.0	0.0	0.0	0.0	0.0	0	0.0	0.0
U	1258.0	0.0	0.0	695.0	0.0	2	407.7	956.2
R	1013.1	1078.3	1158.5	1102.3	1106.3	54	363.6	1124.6
O	1024.8	1070.2	1095.8	1108.9	1076.0	627	278.0	1071.1
P	1005.6	1066.1	1137.7	1058.3	0.0	663	221.9	1042.6
TOTAL	1012.9	1068.7	1114.0	1094.3	1085.6	1346	254.0	1061.6

"E"- CARCASE ALE ALTOR BOVINE FEMELE CU VÂRSTA DE 12 LUNI ȘI MAI MULT (VIȚELE)								
CONFORMAȚIE	PREȚ MEDIU (RON / 100 kg)					NUMĂR CARCASE	TOTAL	
	GRĂSIMI						GREUTATE MEDIE	PREȚ MEDIU (RON / 100 kg)
	1	2	3	4	5			
E	0.0	0.0	0.0	0.0	0.0	0	0.0	0.0
U	0.0	0.0	1643.0	0.0	0.0	1	387.1	1643.0
R	1283.7	1238.0	1208.4	1306.2	0.0	14	316.6	1262.7
O	1224.8	1272.4	1325.2	1302.8	1308.0	185	256.4	1279.9
P	1118.2	1156.2	958.0	0.0	0.0	51	192.8	1131.4
TOTAL	1190.4	1250.8	1317.5	1303.7	1308.0	251	247.3	1257.4

"Z"- CARCASE DE BOVINE CU VÂRSTA CUPRINSĂ ÎNȚRE 8 LUNI ȘI MAI PUȚIN DE 12 LUNI (TINERET BOVIN)								
CONFORMAȚIE	PREȚ MEDIU (RON / 100 kg)					NUMĂR CARCASE	TOTAL	
	GRĂSIMI						GREUTATE MEDIE	PREȚ MEDIU (RON / 100 kg)
	1	2	3	4	5			
E	0.0	0.0	0.0	0.0	0.0	0	0.0	0.0
U	0.0	0.0	0.0	1643.0	0.0	1	364.6	1643.0
R	1641.0	1239.2	1008.0	0.0	0.0	4	306.0	1264.3
O	1327.8	1255.8	1652.0	0.0	0.0	46	203.8	1300.3
P	1188.7	1236.8	0.0	0.0	0.0	65	165.1	1197.9
TOTAL	1246.3	1248.8	1228.7	1643.0	0.0	116	187.0	1253.4

TOATE CATEGORIILE								
CONFORMAȚIE	PREȚ MEDIU (RON / 100 kg)					NUMĂR CARCASE	TOTAL	
	GRĂSIMI						GREUTATE MEDIE	PREȚ MEDIU (RON / 100 kg)
	1	2	3	4	5			
E	0.0	0.0	0.0	0.0	0.0	0	0.0	0.0
U	1414.8	1493.6	1451.9	1243.9	0.0	15	435.2	1415.1
R	1475.1	1275.8	1260.3	1235.3	1106.3	130	363.7	1293.1
O	1182.4	1157.8	1152.2	1155.4	1121.6	1057	269.6	1163.4
P	1077.9	1093.6	1139.2	1046.5	0.0	902	213.1	1088.1
TOTAL	1138.3	1148.7	1177.2	1159.5	1117.5	2104	252.4	1150.8

Prețuri incluse în raportul național de prețuri pentru Comisia Europeană



Raport național parțial prețuri de piață carcase de bovine cu vârsta de 8 luni sau mai mult, la intrarea în abator conform grilei UE (*)

Săptămâna: 4

din: 21/01/19

până în 27/01/19

"A"- CARCASE DE MASCULI NECASTRAȚI CU VÂRSTA CUPRINSĂ ÎNȚRE 12 LUNI ȘI MAI PUȚIN DE 24 DE LUNI (TĂURĂȘI)								
CONFORMAȚIE	PREȚ MEDIU (RON / 100 kg)					NUMĂR CARCASE	TOTAL	
	GRĂSIME						GREUTATE MEDIE	PREȚ MEDIU (RON / 100 kg)
	1	2	3	4	5			
E	0.0	0.0	0.0	0.0	0.0	0	0.0	0.0
U	1517.0	1542.7	1498.8	1462.0	0.0	9	450.7	1506.7
R	1613.2	1388.7	1561.2	1608.0	0.0	45	354.4	1499.4
O	1402.1	1334.0	1319.7	0.0	0.0	101	250.8	1373.8
P	1381.5	1312.8	1366.0	0.0	0.0	63	175.7	1372.1
TOTAL	1429.5	1364.4	1483.5	1534.2	0.0	218	258.7	1418.5

"B"- CARCASE DE MASCULI NECASTRAȚI CU VÂRSTA DE 24 DE LUNI ȘI MAI MULT (TAURI)								
CONFORMAȚIE	PREȚ MEDIU (RON / 100 kg)					NUMĂR CARCASE	TOTAL	
	GRĂSIME						GREUTATE MEDIE	PREȚ MEDIU (RON / 100 kg)
	1	2	3	4	5			
E	0.0	0.0	0.0	0.0	0.0	0	0.0	0.0
U	0.0	1390.0	1099.0	0.0	0.0	2	452.3	1228.6
R	1486.3	1329.2	1337.7	0.0	0.0	11	468.5	1365.2
O	1337.0	1360.7	1385.0	0.0	0.0	19	302.5	1350.5
P	1283.7	0.0	0.0	0.0	0.0	7	216.1	1283.7
TOTAL	1352.2	1347.9	1297.2	0.0	0.0	39	341.5	1340.4

"C"- CARCASE DE MASCULI CASTRAȚI CU VÂRSTA DE 12 LUNI ȘI MAI MULT (BOI)								
CONFORMAȚIE	PREȚ MEDIU (RON / 100 kg)					NUMĂR CARCASE	TOTAL	
	GRĂSIME						GREUTATE MEDIE	PREȚ MEDIU (RON / 100 kg)
	1	2	3	4	5			
E	0.0	0.0	0.0	0.0	0.0	0	0.0	0.0
U	0.0	0.0	0.0	0.0	0.0	0	0.0	0.0
R	0.0	0.0	0.0	0.0	0.0	0	0.0	0.0
O	1300.0	1317.0	1244.9	0.0	0.0	7	418.0	1292.9
P	1063.0	1235.4	0.0	964.0	0.0	4	265.9	1107.7
TOTAL	1228.6	1297.9	1244.9	964.0	0.0	11	362.7	1243.5

"D"- CARCASE DE FEMELE CARE AU FĂȚAT (VACI)								
CONFORMAȚIE	PREȚ MEDIU (RON / 100 kg)					NUMĂR CARCASE	TOTAL	
	GRĂSIME						GREUTATE MEDIE	PREȚ MEDIU (RON / 100 kg)
	1	2	3	4	5			
E	0.0	0.0	0.0	0.0	0.0	0	0.0	0.0
U	1258.0	0.0	0.0	695.0	0.0	2	407.7	956.2
R	1013.1	1078.3	1155.6	1102.3	1106.3	53	364.3	1122.4
O	1020.4	1070.1	1092.9	1108.9	1076.0	595	277.8	1069.6
P	1004.0	1068.8	1145.2	1058.3	0.0	618	221.9	1043.2
TOTAL	1010.4	1069.8	1113.4	1094.3	1085.6	1268	254.4	1061.2

"E"- CARCASE ALE ALTOR BOVINE FEMELE CU VÂRSTA DE 12 LUNI ȘI MAI MULT (VIȚELE)								
CONFORMAȚIE	PREȚ MEDIU (RON / 100 kg)					NUMĂR CARCASE	TOTAL	
	GRĂSIME						GREUTATE MEDIE	PREȚ MEDIU (RON / 100 kg)
	1	2	3	4	5			
E	0.0	0.0	0.0	0.0	0.0	0	0.0	0.0
U	0.0	0.0	1643.0	0.0	0.0	1	387.1	1643.0
R	1283.7	1238.0	1208.4	1306.2	0.0	14	316.6	1262.7
O	1224.8	1269.9	1328.0	1302.8	1308.0	183	256.1	1279.3
P	1118.2	1156.2	958.0	0.0	0.0	51	192.8	1131.4
TOTAL	1190.4	1248.6	1319.7	1303.7	1308.0	249	247.1	1256.8

"Z"- CARCASE DE BOVINE CU VÂRSTA CUPRINSĂ ÎNȚRE 8 LUNI ȘI MAI PUȚIN DE 12 LUNI (TINERET BOVIN)								
CONFORMAȚIE	PREȚ MEDIU (RON / 100 kg)					NUMĂR CARCASE	TOTAL	
	GRĂSIME						GREUTATE MEDIE	PREȚ MEDIU (RON / 100 kg)
	1	2	3	4	5			
E	0.0	0.0	0.0	0.0	0.0	0	0.0	0.0
U	0.0	0.0	0.0	1643.0	0.0	1	364.6	1643.0
R	1641.0	1239.2	1008.0	0.0	0.0	4	306.0	1264.3
O	1325.8	1255.8	1652.0	0.0	0.0	44	206.7	1298.5
P	1156.7	1236.2	0.0	0.0	0.0	40	161.4	1161.7
TOTAL	1239.5	1252.4	1228.7	1643.0	0.0	89	192.6	1251.9

TOATE CATEGORIILE								
CONFORMAȚIE	PREȚ MEDIU (RON / 100 kg)					NUMĂR CARCASE	TOTAL	
	GRĂSIME						GREUTATE MEDIE	PREȚ MEDIU (RON / 100 kg)
	1	2	3	4	5			
E	0.0	0.0	0.0	0.0	0.0	0	0.0	0.0
U	1414.8	1493.6	1451.9	1243.9	0.0	15	435.2	1415.1
R	1475.1	1287.0	1260.3	1235.3	1106.3	127	362.7	1297.3
O	1166.4	1151.7	1150.2	1155.4	1121.6	949	269.0	1155.3
P	1061.9	1085.5	1146.6	1046.5	0.0	783	213.4	1077.3
TOTAL	1124.0	1145.2	1178.9	1159.5	1117.5	1874	253.4	1145.2

(*) Pentru calcularea prețurilor medii au fost luate în considerare doar bovinele cumparate de către abatoare



**Raport prețuri de piață din România versus prețuri de piață comunitare
conform Art.7 Regulamentul de punere în aplicare (UE) 2017/1184 al Comisiei din 20 aprilie 2017**

Săptămâna: 4

din: 21/01/19

până în: 27/01/19

CATEGORIA	CLASA	PREȚ MEDIU			PREȚ RO /PREȚ COMUNITAR (%)
		ROMANIA		UE	
		RON / 100 kg	€ / 100 kg	€ / 100 kg	
Z	U2	0.00	0.00	421.31	
Z	U3	0.00	0.00	396.49	
Z	R2	1239.15	261.21	391.42	-33.27
Z	R3	1008.00	212.49	372.68	-42.98*
Z	O2	1255.79	264.72	351.95	-24.78
Z	O3	1652.00	348.24	345.02	0.93
Z		1292.24	272.40	376.12	-27.58
A	U2	1542.71	325.21	406.94	-20.08
A	U3	1498.84	315.96	391.81	-19.36
A	R2	1372.57	289.34	372.64	-22.35
A	R3	1561.22	329.11	373.87	-11.97*
A	O2	1318.99	278.05	334.24	-16.81
A	O3	1293.20	272.61	344.54	-20.88
A		1341.21	282.73	374.89	-24.58
B	R3	1337.70	281.99	322.01	-12.43
C	U2	0.00	0.00	397.70	
C	U3	0.00	0.00	400.63	
C	U4	0.00	0.00	403.99	
C	R3	0.00	0.00	387.46	*
C	R4	0.00	0.00	399.32	
C	O3	1244.87	262.42	361.81	-27.47
C	O4	0.00	0.00	378.05	
C		1244.87	262.42	384.06	-31.67
D	R3	1158.54	244.22	337.12	-27.56
D	R4	1102.26	232.36	298.92	-22.27
D	O2	1070.18	225.60	258.93	-12.87
D	O3	1095.84	231.00	279.05	-17.22*
D	O4	1108.88	233.75	278.43	-16.05
D	P2	1066.12	224.74	225.86	-0.50
D	P3	1137.69	239.83	258.40	-7.19
D		1081.63	228.01	276.64	-17.58
E	U2	0.00	0.00	435.42	
E	U3	1643.00	346.35	425.25	-18.55
E	R2	1238.03	260.98	376.98	-30.77
E	R3	1208.41	254.73	382.61	-33.42*
E	R4	1306.25	275.36	388.86	-29.19
E	O2	1272.44	268.23	295.70	-9.29
E	O3	1325.23	279.36	322.78	-13.45
E	O4	1302.79	274.63	364.00	-24.55
E		1281.27	270.09	381.50	-29.20
TOATE CATEGORIILE		1177.03	248.12	341.54	-27.35

* CATEGORIILE ȘI CLASE DE REFERINȚĂ ÎN UE28: Z3, AR3, CR3, DO3 ȘI ER3



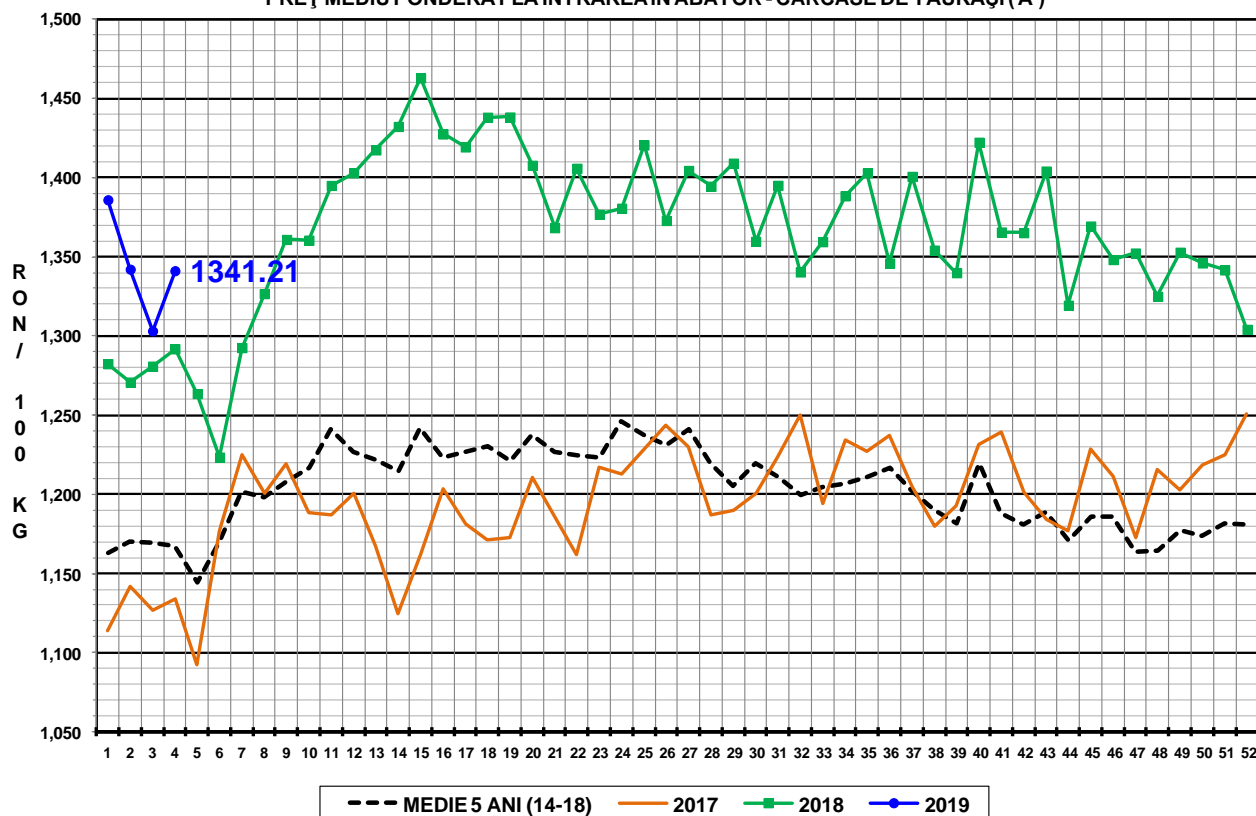
**CARCASE DE CARCASE DE BOVINE CU VÂRSTA DE 8 LUNI SAU MAI MULT LA INTRAREA ÎN ABATOR
CONFORM ART.7 REGULAMENTUL DE PUNERE ÎN APLICARE (UE) 2017/1184 AL COMISIEI DIN 20 APRILIE 2017**

Cotații naționale (RON / 100 kg)	SĂPT 4 / 2019	VARIAȚIE		
		1 SĂPT	1 AN	Medie 5 ani (14 - 18)
Tăurași "A"	1,341.21	2.92%	3.82%	14.92%
Vaci "D"	1,081.63	-0.31%	0.75%	14.78%
Vițele "E"	1,281.27	-2.26%	8.29%	19.18%

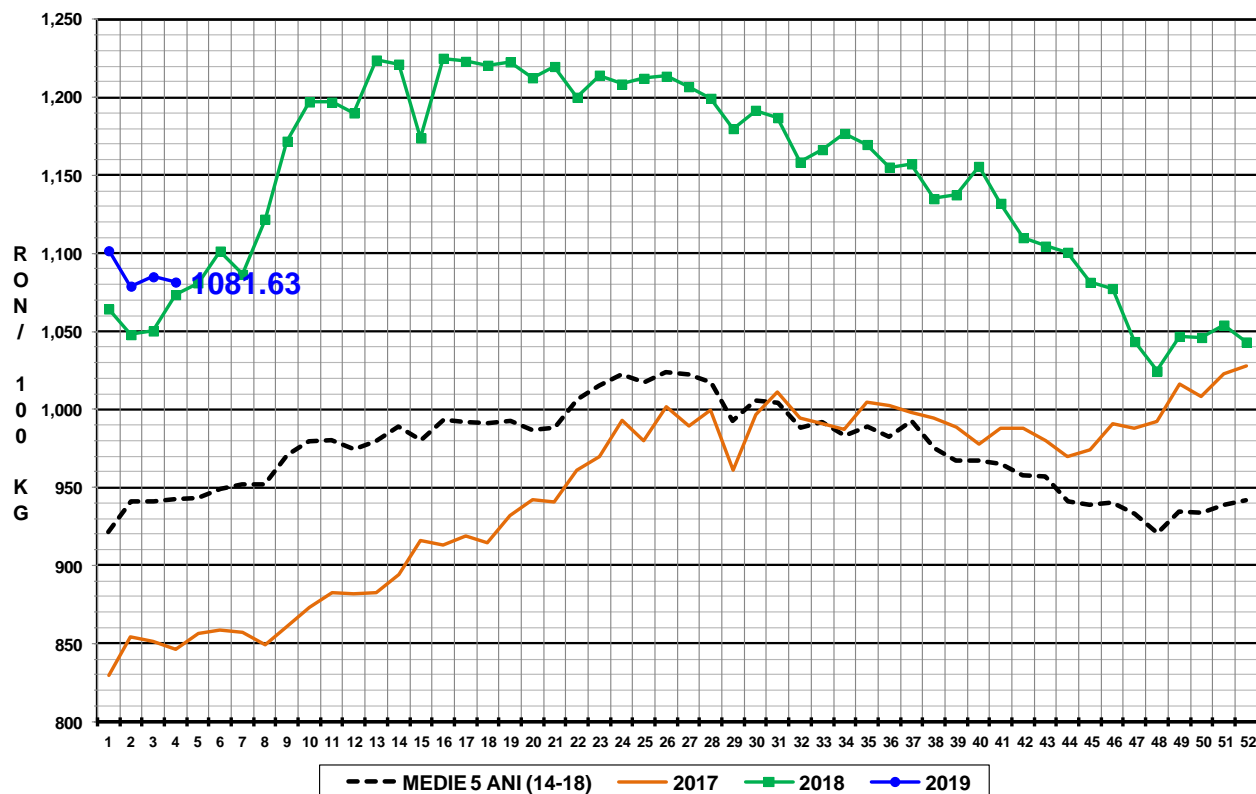
Prețuri medii europene (€ / 100 kg)	SĂPT 4 / 2019			VARIAȚIE					
				1 SĂPT			1 AN		
	A	D	E	A	D	E	A	D	E
Uniunea Europeană	374.89	276.64	381.50	0.14%	0.39%	0.11%	-4.48%	-4.76%	-2.47%
Franța	388.59	311.57	406.40	0.32%	0.44%	0.23%	-1.97%	1.23%	1.68%
Germania	378.45	260.14	340.97	-0.42%	-0.82%	-0.36%	-5.49%	-13.04%	-4.81%
Italia	429.69	241.43	450.57	2.39%	1.81%	-0.83%	-3.53%	-12.03%	0.65%
Marea Britanie	375.68	256.96	400.76	1.69%	1.75%	1.42%	-2.33%	-13.01%	-2.07%
Olanda	364.33	276.14	262.32	-0.24%	-0.28%	-1.31%	9.40%	-0.46%	8.39%
Polonia	325.89	260.84	313.56	-0.01	0.00	0.00	-0.06	-0.09	-0.03
România	282.73	228.01	270.09	1.70%	-1.49%	-3.42%	2.12%	-0.90%	6.52%
Ungaria	239.33	198.10	216.56	-2.60%	-0.41%	1.60%	-6.46%	-3.20%	-0.44%

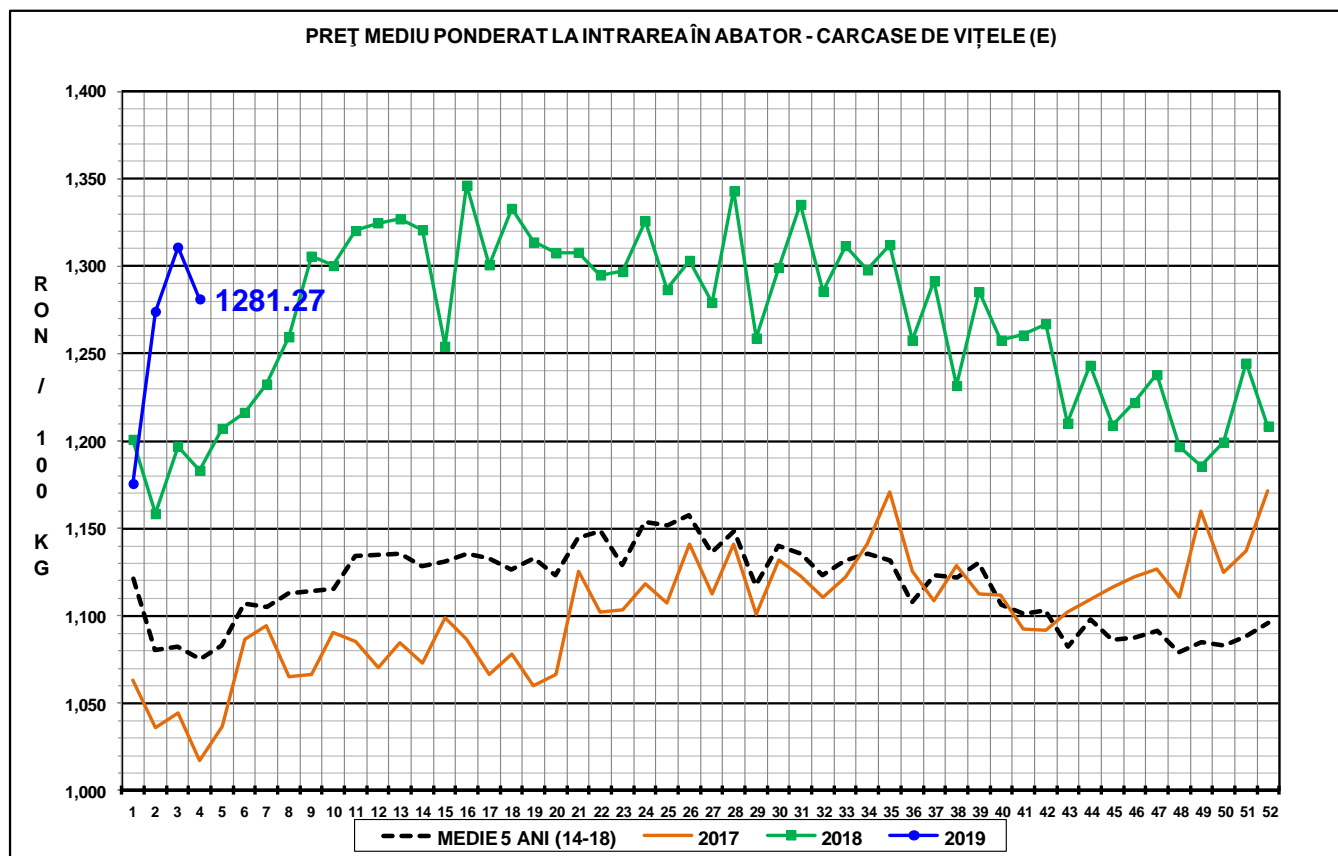


PREȚ MEDIU PONDERAT LA INTRAREA ÎN ABATOR - CARCASE DE TĂURAȘI (A)



PREȚ MEDIU PONDERAT LA INTRAREA ÎN ABATOR - CARCASE DE VACI (D)





N.B. Prețurile medii ponderate săptămânale au fost calculate după cum urmează:

1. În toate cazurile de la paginile 1 - 3 și în cazul „per combinație categorie, clasă de conformație și grad de acoperire cu grăsime” de la pagina 4, au fost aplicate ponderi „real time”, care constau în greutatea individuală în viu, sau în carcasă ale bovinelor. Prețul mediu ponderat săptămânal (în viu sau în carcasă) este egal cu suma produselor dintre prețul individual (în viu sau în carcasă) și greutatea individuală (în viu sau în carcasă) împărțită la suma ponderilor (greutățile în viu sau în carcasă).
2. În cazul „per categorie” de la paginile 4 - 7, au fost aplicate ponderi bazate pe „cifrele istorice” comunicate de statele membre privind distribuția în clasele SEUROP.