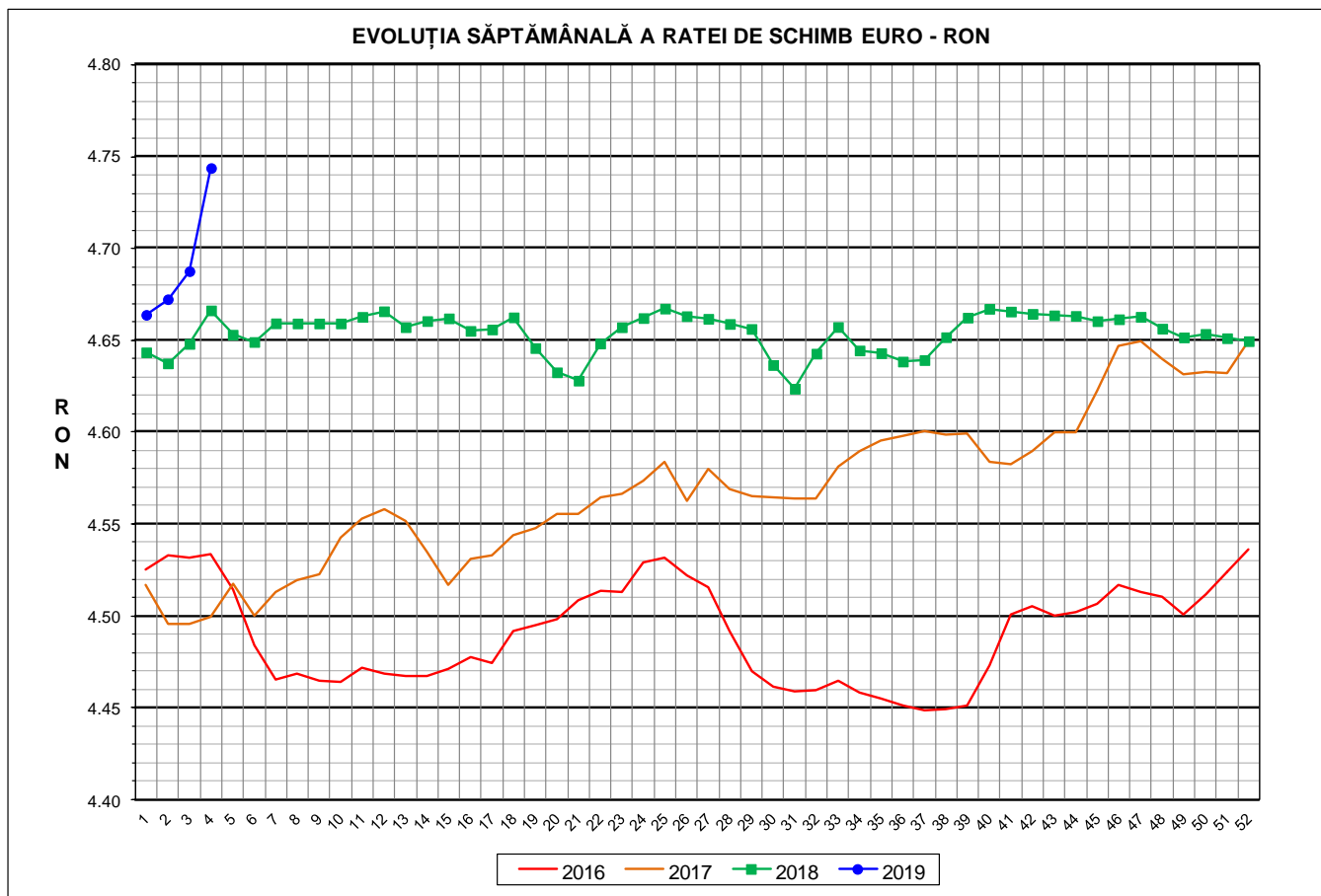




Prețul de piață al porcilor la intrarea în abator

Săptămâna 4 (21 – 27 ianuarie 2019)



RATA DE SCHIMB EURO - RON			
SĂPT 4 / 2019	VARIAȚIE		
	1 SĂPT	4 SĂPT	1 AN
1€ = 4.7438 RON	1.20%	2.03%	1.66%

**SITUAȚIA CARCASELOR DE PORCINE CLASIFICATE
ÎN FUNCȚIE DE PROVENIENȚA PORCILOR SACRIFICAȚI
IN SĂPTĂMÂNA 21 - 27 IANUARIE 2019**

		NUMĂR CARCASE	% DIN TOTAL
PROVENIENȚĂ PORCI SACRIFICAȚI	TRANZACȚII COMERCIALE ÎNTRE ABATOARE ȘI FURNIZORI	38,161	53.21
	FERME PROPRII ALE ABATOARELOR	25,961	36.20
	PRESTĂRI SERVICII	7,593	10.59
TOTAL CARCASE CLASIFICATE CU GREUTATEA CALDĂ 50 - 120 KG		71,715	100.00
DIN CARE DIN COMERȚ INTRACOMUNITAR		2,515	3.51

Situația porcilor proveniți din tranzacții comerciale
între abatoare și furnizori care fac obiectul raportării prețurilor
în săptămâna 21 - 27 ianuarie 2019

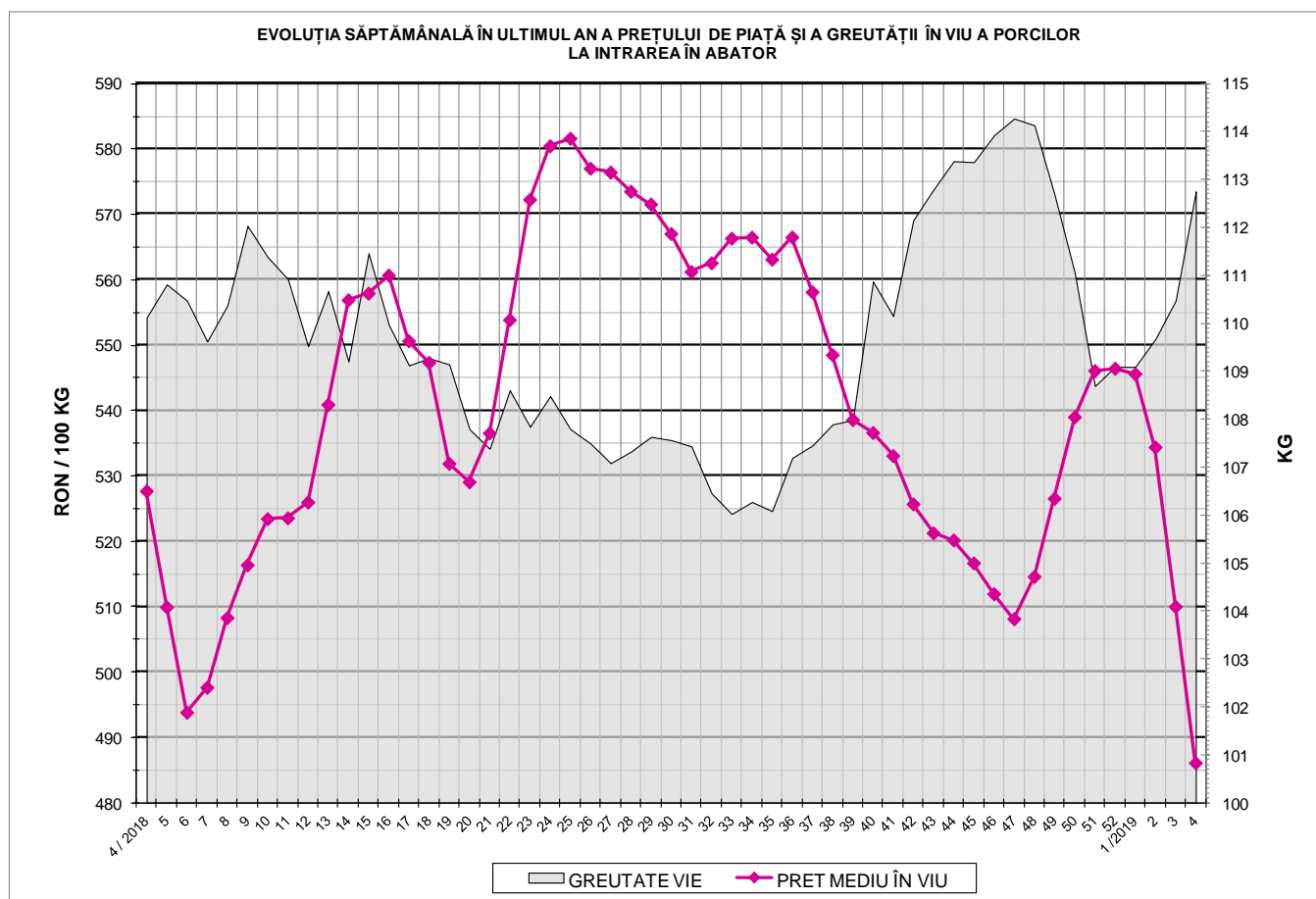
Tip preț la intrarea în abator		Carcase cu greutatea caldă 60 - 120 kg			
		SEUROP		d.c. S+E	
		nr	% din total carcase clasificate	nr	% din total carcase clasificate
De bază pentru 56% carne macră	în carcasă	431	0.6%	426	0.6%
	în viu	1,309	1.8%	1,120	1.6%
Forfetar în viu		36,264	50.6%	34,325	47.9%
Total		38,004	53.0%	35,871	50.0%

Carcase incluse în raportul național de prețuri pentru DG AGRI

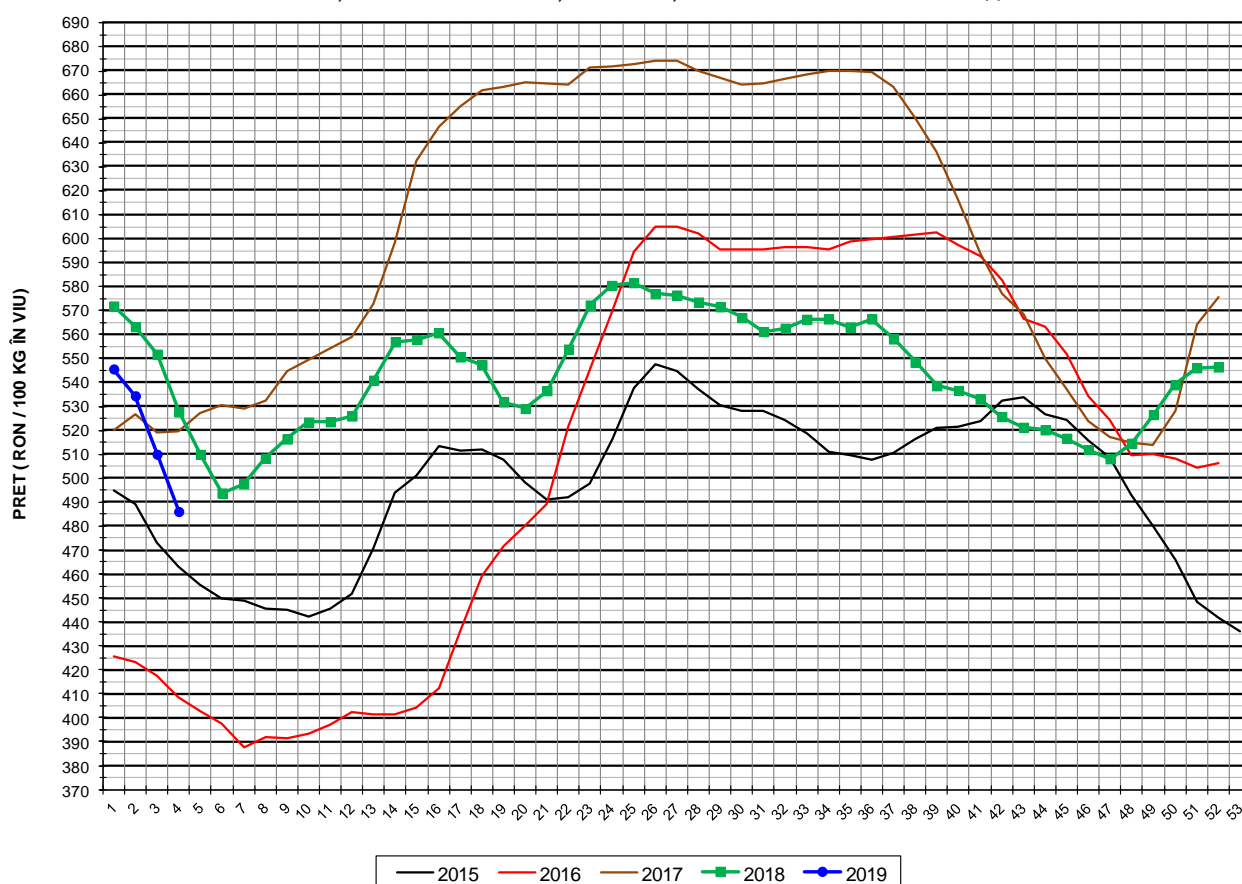


Prețul de piață al porcilor în săptămâna 21 - 27 ianuarie 2019

Clasa	% carne macră	Număr porci	% din total porci	Procent mediu carne macră	Greutate medie (kg)		Preț mediu (RON / 100 kg)	
					vie	carcasă caldă - 2%	viu	carcasă caldă - 2%
S	≥ 60	23,694	62.35	62.5	110.6	85.7	484.89	625.61
E	55 - 59.9	12,177	32.04	58.1	115.2	89.3	490.04	632.22
U	50 - 54.9	1,855	4.88	53.2	121.3	94.6	481.47	616.86
ROP	< 50	278	0.73	46.6	129.7	101.6	450.87	575.23
TOTAL		38,004	100.00	60.5	112.8	87.4	486.11	626.88

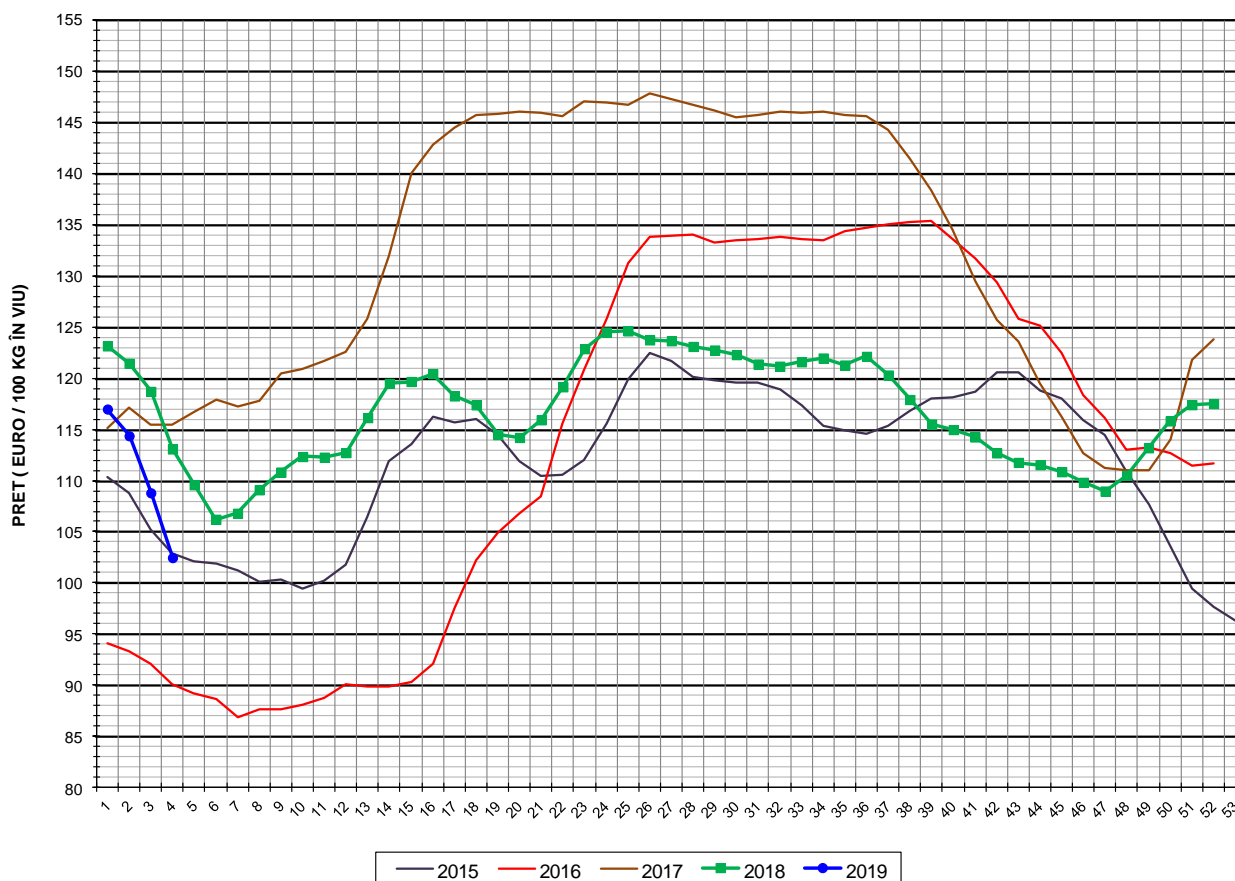


EVOLUȚIA SĂPTĂMÂNALĂ A PREȚULUI DE PIAȚĂ ÎN VIU AL PORCILOR ÎN ROMÂNIA (1)



PREȚ ÎN VIU			
SĂPT 4 / 2019	VARIAȚIE		
	1 SĂPT	4 SĂPT	1 AN
486.11 RON	-4.69%	-11.04%	-7.88%

EVOLUȚIA SĂPTĂMÂNALĂ A PREȚULUI DE PIAȚĂ ÎN VIU AL PORCILOR ÎN ROMÂNIA (2)



PREȚ ÎN VIU			
SĂPT 4 / 2019	VARIAȚIE		
	1 SĂPT	4 SĂPT	1 AN
102.47 €	-5.82%	-12.81%	-9.39%

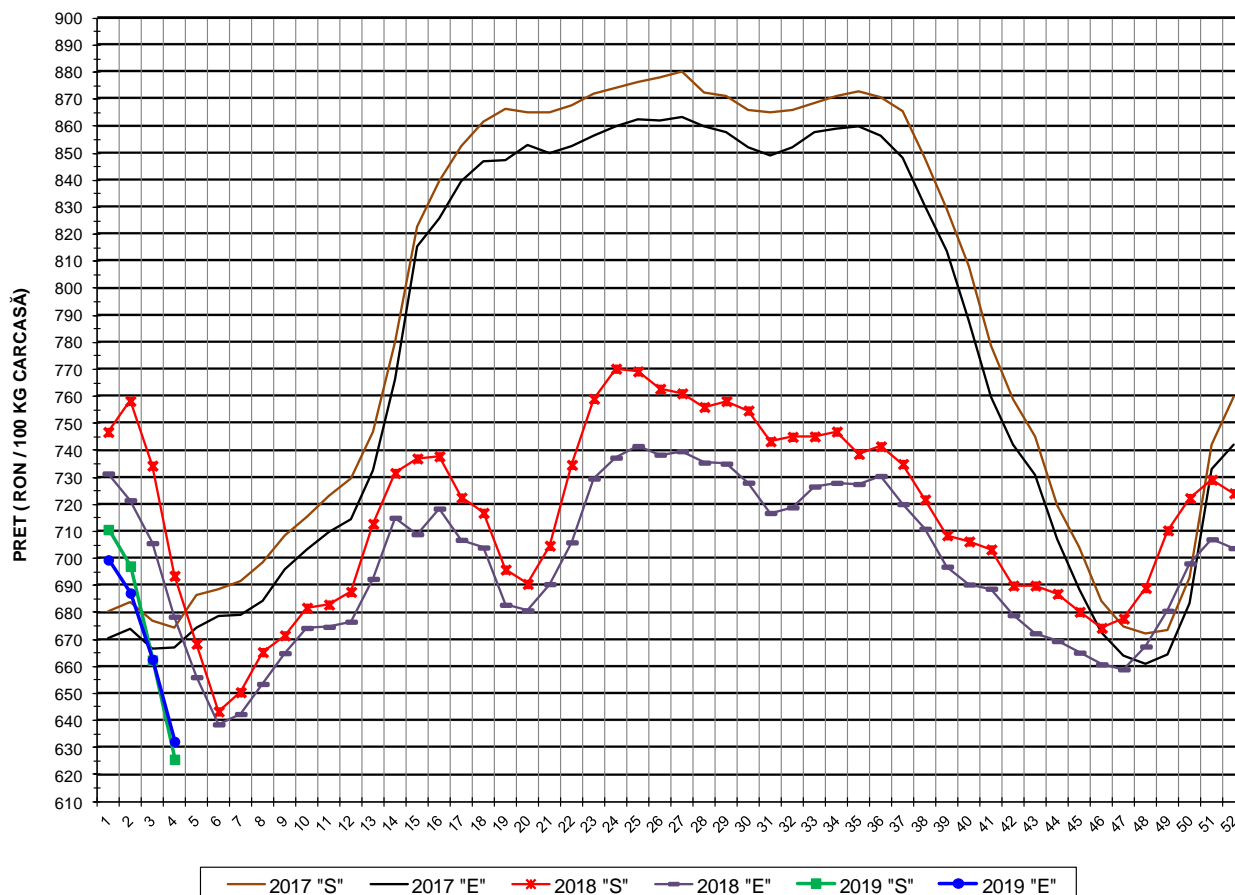


PREȚUL PE PROCENT CARNE MACRĂ AL PORCILOR
ÎN SĂPTĂMÂNA 21 - 27 IANUARIE 2019

% CARNE MACRĂ		NUMĂR PORCI	% CUMULATIV DIN TOTAL PORCI	GREUTATE (KG)		PREȚ MEDIU (RON/ 100 KG)	
NIVEL GRILA PREȚURI	MEDIE			VIE	CARCASA CALDĂ - 2%	VIU	CARCASA CALDĂ - 2%
≥64	65.2	4,911	12.92	110.68	86.42	474.22	607.31
63	63.4	3,516	22.17	110.25	85.54	478.58	616.78
62	62.4	4,616	34.32	109.90	85.02	484.94	626.83
61	61.5	5,430	48.61	110.63	85.39	490.39	635.34
60	60.5	5,221	62.35	111.46	86.22	493.32	637.70
59	59.5	4,178	73.34	113.27	87.72	493.56	637.32
58	58.5	3,135	81.59	114.81	88.92	490.94	633.92
57	57.5	2,241	87.49	116.55	90.39	488.08	629.34
56	56.5	1,551	91.57	117.33	91.10	484.96	624.60
55	55.5	1,072	94.39	118.10	91.73	485.69	625.26
54	54.5	704	96.24	121.50	94.75	483.21	619.68
53	53.5	494	97.54	120.64	94.28	485.07	620.70
52	52.5	309	98.35	121.73	95.07	478.54	612.76
51	51.5	192	98.86	121.44	94.73	478.33	613.23
≤50	48.0	434	100.00	126.52	99.03	458.12	585.32
MEDIE	60.5	38,004	100.00	112.75	87.43	486.11	626.88

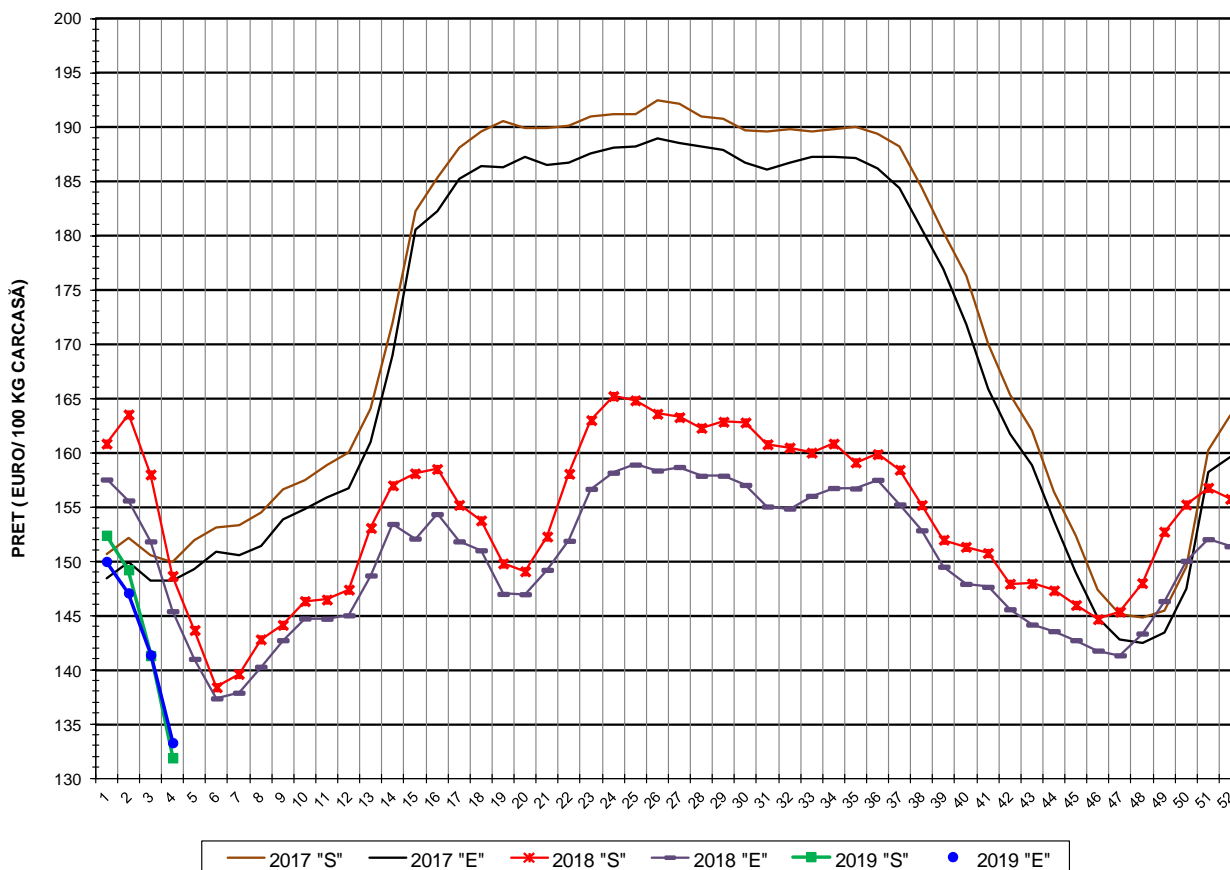
Culorile de fond ale rândurilor din tabelul de mai sus au legătură cu grila de prețuri.

EVOLUȚIA SĂPTĂMÂNALĂ A PREȚULUI DE PIAȚĂ AL CARCASELOR - CLASELE "S" & "E" ÎN ROMÂNIA (1)



PREȚ NAȚIONAL CARCASE CALITATEA STANDARD - CLASELE "S"&"E"				
CLASA	PREȚ SĂPT 4 / 2019	VARIAȚIE		
		1 SĂPT	4 SĂPT	1 AN
S	625.61 RON	-5.55%	-13.61%	-9.80%
E	632.22 RON	-4.59%	-10.17%	-6.81%

EVOLUȚIA SĂPTĂMÂNALĂ A PREȚULUI DE PIAȚĂ AL CARCASELOR - CLASELE "S" & "E" ÎN ROMÂNIA (2)



PREȚ NAȚIONAL CARCASE
CALITATEA STANDARD - CLASELE "S" & "E"

CLASA	PREȚ SAPT 4 / 2019	VARIAȚIE		
		1 SĂPT	4 SĂPT	1 AN
S	131.88 €	-6.67%	-15.32%	-11.27%
E	133.27 €	-5.72%	-11.96%	-8.33%

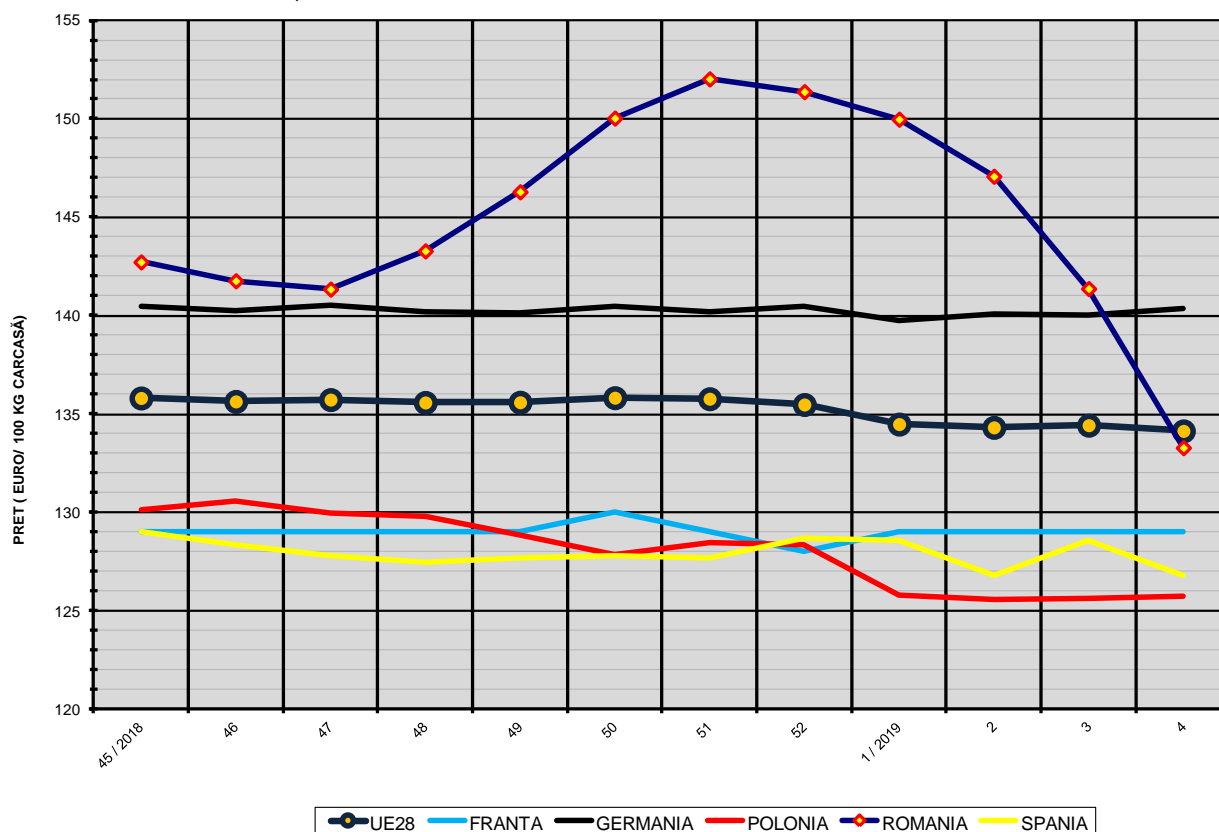


% PREȚ DE PIAȚĂ ÎN ROMÂNIA ȘI ÎN UE28 vs PRAGUL (PREȚUL) DE REFERINȚĂ UE28

SAPTAMANA	PREȚ (EUR)					% PREȚ vs PRAGUL (PREȚUL) DE REFERINȚĂ UE28 (*)				
	ROMÂNIA			UE28		ROMÂNIA			UE28	
	"S"	"E"	"S" + "E"	"S"	"E"	"S"	"E"	"S" + "E"	"S"	"E"
30 / 2018	162.79	157.02	160.35	147.52	142.88	107.85%	104.03%	106.24%	97.74%	94.66%
31	160.78	155.04	158.44	147.52	142.47	106.52%	102.71%	104.97%	97.74%	94.39%
32	160.47	154.85	158.20	149.11	144.83	106.32%	102.59%	104.81%	98.79%	95.95%
33	160.00	156.02	158.34	152.35	149.11	106.00%	103.37%	104.90%	100.94%	98.79%
34	160.83	156.74	159.04	154.17	151.34	106.56%	103.85%	105.36%	102.14%	100.26%
35	159.11	156.70	158.09	154.48	151.69	105.41%	103.82%	104.74%	102.34%	100.50%
36	159.86	157.49	158.88	153.65	149.96	105.91%	104.34%	105.26%	101.79%	99.35%
37	158.43	155.23	157.07	150.17	146.54	104.96%	102.84%	104.06%	99.49%	97.09%
38	155.18	152.84	154.20	147.83	143.86	102.81%	101.26%	102.16%	97.94%	95.31%
39	151.98	149.49	150.91	144.55	141.87	100.69%	99.04%	99.98%	95.77%	93.99%
40	151.33	147.92	149.73	142.78	140.41	100.26%	98.00%	99.20%	94.59%	93.02%
41	150.75	147.63	149.34	141.17	138.74	99.87%	97.81%	98.94%	93.53%	91.92%
42	147.92	145.57	146.83	139.59	137.44	98.00%	96.44%	97.28%	92.48%	91.06%
43	147.95	144.16	146.12	138.42	136.44	98.02%	95.51%	96.81%	91.71%	90.39%
44	147.30	143.55	145.56	137.58	135.89	97.59%	95.10%	96.44%	91.15%	90.03%
45	145.96	142.72	144.44	137.28	135.80	96.70%	94.55%	95.69%	90.95%	89.97%
46	144.66	141.76	143.21	136.91	135.62	95.84%	93.92%	94.88%	90.71%	89.85%
47	145.34	141.32	143.29	137.20	135.72	96.29%	93.63%	94.93%	90.90%	89.91%
48	147.98	143.33	145.55	137.13	135.57	98.04%	94.96%	96.43%	90.85%	89.82%
49	152.72	146.32	149.50	137.06	135.58	101.18%	96.94%	99.05%	90.81%	89.82%
50	155.22	150.03	152.71	137.22	135.81	102.84%	99.40%	101.17%	90.91%	89.98%
51	156.77	152.02	154.58	137.23	135.76	103.86%	100.72%	102.41%	90.92%	89.94%
52	155.74	151.38	153.76	136.93	135.47	103.18%	100.29%	101.87%	90.72%	89.75%
1 / 2019	152.38	149.97	151.47	136.42	134.47	100.96%	99.36%	100.35%	90.38%	89.09%
2	149.22	147.07	148.38	136.23	134.30	98.86%	97.44%	98.30%	90.26%	88.98%
3	141.30	141.36	141.32	136.37	134.41	93.61%	93.65%	93.63%	90.35%	89.05%
4	131.88	133.27	132.37	136.06	134.12	87.37%	88.29%	87.69%	90.14%	88.86%

(*) 150.939 EUR conform Art. 7 [1] al Reg. [UE] nr. 1308/2013

EVOLUȚIA SĂPTĂMĂNALĂ A PREȚULUI CLASA "E" ÎN UE28 ȘI ÎN CÂTEVA STATE MEMBRE



COMPARAȚII DE PREȚURI											
SĂPT 4 / 2019 =	UE28	FR	DE	PL	RO	ES	RO vs UE28	RO vs FR	RO vs DE	RO vs PL	RO vs ES
	134.12 €	129.00 €	140.33 €	125.71 €	133.27 €	126.77 €	-0.85 € -0.6%	4.27 € 3.3%	-7.06 € -5.0%	7.56 € 6.0%	6.50 € 5.1%

PREȚUL CARCASELOR DIN CLASA "E" ÎN STATELE MEMBRE (FĂRĂ BULGARIA, GRECIA, ITALIA, LUXEMBURG, MALTA) VERSUS PREȚUL UE ÎN SĂPTĂMÂNA 21 - 27 IANUARIE 2019

